



# Statistik Upah Buruh Tani 2011

*Di Perdesaan*



**BADAN PUSAT STATISTIK**

## *KATA PENGANTAR*

---

Publikasi Statistik Upah Buruh Tani di Perdesaan 2011 merupakan seri publikasi tahunan yang diterbitkan oleh Badan Pusat Statistik Republik Indonesia (BPS RI). Publikasi ini memuat data upah buruh tani di perdesaan yang mencakup upah buruh tani di subsektor tanaman pangan, hortikultura, tanaman perkebunan rakyat, peternakan, dan perikanan. Data yang disajikan adalah data upah buruh tani bulanan selama tahun 2010 di 32 provinsi di Indonesia tidak termasuk Provinsi DKI Jakarta.

Kami menyadari bahwa publikasi ini masih jauh dari sempurna, namun diharapkan publikasi ini dapat dimanfaatkan oleh para pengguna data dengan sebaik-baiknya. Untuk perbaikan dan penyempurnaan publikasi ini di masa yang akan datang, kiranya kritik dan saran yang konstruktif sangat diharapkan. Akhirnya, kepada semua pihak yang telah membantu dapat diterbitkannya publikasi ini diucapkan terima kasih.

Jakarta, Juni 2011

KEPALA BADAN PUSAT STATISTIK

Rusman Heriawan

# DAFTAR ISI

---

	Halaman
Kata Pengantar .....	i
Daftar Isi .....	iii
Daftar Tabel .....	v
I. PENDAHULUAN .....	1
1.1. Latar Belakang .....	1
1.2. Tujuan .....	1
1.3. Ruang Lingkup .....	2
II. KONSEP DAN DEFINISI .....	3
III. METODOLOGI .....	5
3.1. Pengumpulan Data .....	5
3.2. Pengolahan Data .....	5
IV. ULASAN SINGKAT .....	6
TABEL-TABEL .....	11-66

# DAFTAR TABEL

---

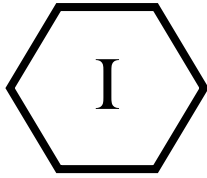
	Halaman
Tabel 1 Rata-rata Upah Buruh Tani Nasional (Rp/Hari) 2009 - 2010	11
<b>Subsektor Tanaman Pangan</b>	
Tabel 2.1 Upah Buruh Tani Subsektor Tanaman Pangan, 2010 Mencangkul (Rp/Hari) .....	15
Tabel 2.2 Upah Buruh Tani Subsektor Tanaman Pangan, 2010 Membajak (Rp/Hari) .....	17
Tabel 2.3 Upah Buruh Tani Subsektor Tanaman Pangan, 2010 Menanam (Rp/Hari) .....	19
Tabel 2.4 Upah Buruh Tani Subsektor Tanaman Pangan, 2010 Merambat/Menyiangi, (Rp/Hari) .....	21
Tabel 2.5 Upah Buruh Tani Subsektor Tanaman Pangan, 2010 Menuai/Memanen, (Rp/Hari) .....	23
Tabel 2.6 Upah Buruh Tani Subsektor Tanaman Pangan, 2010 Pemupukan (Rp/Hari) .....	25
Tabel 2.7 Upah Buruh Tani Subsektor Tanaman Pangan, 2010 Penyemprotan/OPT (Rp/Hari) .....	27
Tabel 2.8 Upah Buruh Tani Subsektor Tanaman Pangan, 2010 Perontokan (Rp/Hari) .....	29
<b>Subsektor Hortikultura</b>	
Tabel 3.1 Upah Buruh Tani Subsektor Hortikultura, 2010 Mencangkul (Rp/Hari) .....	33
Tabel 3.2 Upah Buruh Tani Subsektor Hortikultura, 2010 Membajak (Rp/Hari) .....	35
Tabel 3.3 Upah Buruh Tani Subsektor Hortikultura, 2010 Menanam (Rp/Hari) .....	37
Tabel 3.4 Upah Buruh Tani Subsektor Hortikultura, 2010 Merambat/Menyiangi, (Rp/Hari) .....	39

Tabel 3.5	Upah Buruh Tani Subsektor Hortikultura, 2010 Menuai/Memanen, (Rp/Hari) .....	41
Tabel 3.6	Upah Buruh Tani Subsektor Hortikultura, 2010 Pemupukan (Rp/Hari) .....	43
Tabel 3.7	Upah Buruh Tani Subsektor Hortikultura, 2010 Penyemprotan/OPT (Rp/Hari) .....	45
Tabel 3.8	Upah Buruh Tani Subsektor Hortikultura, 2010 Perontokan (Rp/Hari) .....	47
 Subsektor Tanaman Perkebunan Rakyat		
Tabel 4.1	Upah Buruh Tani Subsektor Tanaman Perkebunan Rakyat, 2010 Mencangkul (Rp/Hari) .....	51
Tabel 4.2	Upah Buruh Tani Subsektor Tanaman Perkebunan Rakyat, 2010 Menanam (Rp/Hari) .....	53
Tabel 4.3	Upah Buruh Tani Subsektor Tanaman Perkebunan Rakyat, 2010 Merambet/Menyiangi (Rp/Hari) .....	55
Tabel 4.4	Upah Buruh Tani Subsektor Tanaman Perkebunan Rakyat, 2010 Menuai/Memanen (Rp/Hari) .....	57
Tabel 4.5	Upah Buruh Tani Subsektor Tanaman Perkebunan Rakyat, 2010 Pemupukan (Rp/Hari) .....	59
Tabel 4.6	Upah Buruh Tani Subsektor Tanaman Perkebunan Rakyat, 2010 Penjemuran (Rp/Hari) .....	61
Tabel 4.7	Upah Buruh Tani Subsektor Tanaman Perkebunan Rakyat, 2010 Pengendalian (Rp/Hari) .....	63
Tabel 4.8	Upah Buruh Tani Subsektor Tanaman Perkebunan Rakyat, 2010 Pembibitan (Rp/Hari) .....	65
 Subsektor Peternakan		
Tabel 5.1	Upah Buruh Tani Subsektor Peternakan, 2010 Pemeliharaan (Rp/Hari) .....	69
Tabel 5.2	Upah Buruh Tani Subsektor Peternakan, 2010 Mencari Rumput (Rp/Hari) .....	71
Tabel 5.3	Upah Buruh Tani Subsektor Peternakan, 2010 Menggembala Ternak (Rp/Hari) .....	73

Subsektor Perikanan

Tabel 6.1	Upah Buruh Tani Subsektor Perikanan, 2010	
	Membersihkan Kapal (Rp/Hari) .....	77
Tabel 6.2	Upah Buruh Tani Subsektor Perikanan, 2010	
	Membajak Lahan Budidaya (Rp/Hari) .....	79
Tabel 6.3	Upah Buruh Tani Subsektor Perikanan, 2010	
	Pemanenan Budidaya (Rp/Hari) .....	81

<http://www.bps.go.id>



# PENDAHULUAN

---

## 1.1 Latar Belakang

Sebagai negara agraris, sektor pertanian memegang peranan yang cukup penting dalam kehidupan perekonomian masyarakat Indonesia, khususnya masyarakat yang tinggal di wilayah perdesaan. Hingga saat ini sebagian besar penduduk Indonesia masih tinggal di perdesaan dan mayoritas menggantungkan hidup mereka pada sektor pertanian.

Jumlah rumah tangga pertanian (tanpa Provinsi Aceh) menurut hasil Sensus Pertanian 2003 mencapai sekitar 24,8 juta. Hal tersebut menunjukkan kenaikan sebesar 19,4 persen dibandingkan keadaan pada tahun 1993 yang sekitar 20,8 juta rumah tangga pertanian. Peningkatan yang relatif besar terjadi pada jumlah rumah tangga buruh pertanian (rumah tangga yang ada anggota rumah tangganya menjadi buruh pertanian) yaitu sebesar 49,8 persen dari sekitar 8,9 juta pada tahun 1993 menjadi 13,4 juta pada tahun 2003 (tanpa Provinsi Aceh).

Buruh tani sebagai salah satu komponen pada sektor pertanian, mempunyai kontribusi yang cukup besar dalam menentukan keberhasilan sektor ini. Namun pada kenyataannya, keberhasilan sektor pertanian tidak selalu diikuti oleh meningkatnya kesejahteraan buruh tani terutama dalam situasi perekonomian Indonesia saat ini. Hal tersebut disebabkan masih rendahnya upah buruh di Indonesia, sementara di sisi lain harga barang-barang untuk memenuhi kebutuhan hidup sehari-hari semakin tinggi.

Pengumpulan data mengenai upah buruh tani di perdesaan merupakan salah satu kegiatan rutin yang dilaksanakan Subdirektorat Statistik Harga Perdesaan. Pengumpulan data tersebut terkait dengan pencacahan Survei Harga Perdesaan yang dilakukan setiap bulan di seluruh provinsi di Indonesia kecuali DKI Jakarta.

## 1.2. Tujuan

Tujuan penerbitan publikasi ini adalah mengetahui secara umum dan berkesinambungan tentang kondisi upah buruh tani di perdesaan yang dalam hal ini terdiri

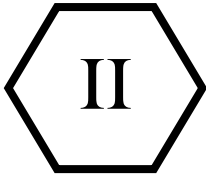
atas lima subsektor, yaitu subsektor tanaman pangan, hortikultura, tanaman perkebunan rakyat, peternakan dan perikanan selama periode Januari 2010 s.d Desember 2010.

### **1.3. Ruang Lingkup**

Publikasi ini menyajikan data upah dari lima subsektor yaitu subsektor tanaman pangan (8 jenis kegiatan), hortikultura (8 jenis kegiatan), tanaman perkebunan rakyat (8 jenis kegiatan), peternakan (3 jenis kegiatan) dan perikanan (3 jenis kegiatan) yang dikerjakan buruh tani laki-laki. Seluruh kegiatan di atas merupakan kegiatan yang banyak dilakukan oleh buruh lepas di perdesaan di setiap subsektor. Seluruh jenis kegiatan yang disajikan di dalam publikasi ini didasarkan pada dua aspek yaitu mutu data bulanan yang dikumpulkan serta tingkat kontinuitas pengiriman data yang diterima. Dengan demikian, data yang dikumpulkan diharapkan dapat memberi gambaran yang baik mengenai keadaan buruh tani di Indonesia.

<http://www.bps.go.id>





## KONSEP DAN DEFINISI

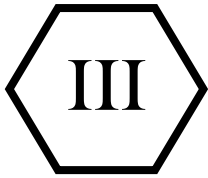
---

Beberapa konsep dan definisi yang digunakan dalam penghitungan upah buruh tani, antara lain :

1. **Buruh Tani** adalah seseorang yang melakukan suatu kegiatan/pekerjaan di sawah atau ladang pertanian dengan tidak menanggung resiko terhadap hasil panen dan bertujuan mendapatkan upah.  
Buruh yang disajikan di sini adalah hanya buruh laki-laki dan tidak dikaitkan dengan kriteria umur, tingkat pendidikan dan lain sebagainya.
2. **Upah** adalah balas jasa baik berupa uang atau barang yang diberikan langsung kepada buruh untuk suatu pekerjaan/jasa yang telah dilakukan.  
Upah yang disajikan di sini adalah upah yang diberikan dalam bentuk **uang** saja per orang selama setengah hari kerja atau waktu bekerjanya antara 4 sampai dengan 6 jam dalam satu hari.
3. **Mencangkul** adalah suatu kegiatan pengolahan lahan dengan menggunakan cangkul.
4. **Membajak** adalah suatu kegiatan mengolah lahan dengan menggunakan bajak dan garu dimana tenaga penggeraknya traktor atau hewan seperti sapi atau kerbau.
5. **Menanam** adalah suatu kegiatan penyiapan lahan untuk bibit, penebaran benih sampai dengan penanaman di lahan pertanian.
6. **Menyiangi/Merambat** adalah suatu kegiatan membersihkan tanaman liar seperti rumput, semanggi, eceng gondok, dan lain sebagainya di antara pokok tanaman pertanian.
7. **Menuai/Memanen** adalah suatu kegiatan memungut/memetik hasil dari tanaman yang telah siap dipetik/dipanen.
8. **Pemupukan** adalah suatu kegiatan pemberian bahan kepada tanah dengan maksud memperbaiki atau meningkatkan kesuburan tanah.

9. *Penjemuran* adalah suatu kegiatan menjemur hasil-hasil panen.
10. *Pemeliharaan hewan ternak* adalah suatu kegiatan memelihara hewan ternak seperti pemberian pakan, pemberian obat-obatan, menjaga areal dan sebagainya.
11. *Mencari rumput* adalah suatu kegiatan mencari rumput untuk makanan ternak.

<http://www.bps.go.id>



## 3.1. Pengumpulan Data

Pencacahan dan pengumpulan data upah buruh tani dilakukan melalui wawancara langsung dengan responden menggunakan Daftar HP-2.1 s.d HP-2.6 kecuali HP-2.5 (subsektor kehutanan). Pencacahan dilakukan setiap bulan oleh petugas pencacah yaitu Koordinator Statistik Kecamatan (KSK) yang bertugas di masing-masing kecamatan yang terpilih sebagai sampel.

Data upah yang dicatat dirinci berdasarkan upah berupa uang, makan+minum+rokok, dan lainnya (yang dikonversi ke dalam rupiah). Namun yang disajikan pada publikasi ini adalah **data upah berupa uang saja**.

## 3.2. Pengolahan Data

Dalam menghitung rata-rata upah setiap jenis pekerjaan di masing-masing provinsi setiap bulan digunakan relatif harga, yakni dengan cara membandingkan upah pada bulan bersangkutan (n) dengan upah pada bulan sebelumnya (n-1), lalu mengalikannya dengan rata-rata upah pada bulan sebelumnya.

Bila menggunakan notasi matematika maka penghitungannya adalah sebagai berikut:

Penghitungan rata-rata upah Provinsi

$$\overline{XU}_n = \frac{\sum_{i=1}^N U_{(n)i}}{N}$$

di mana :

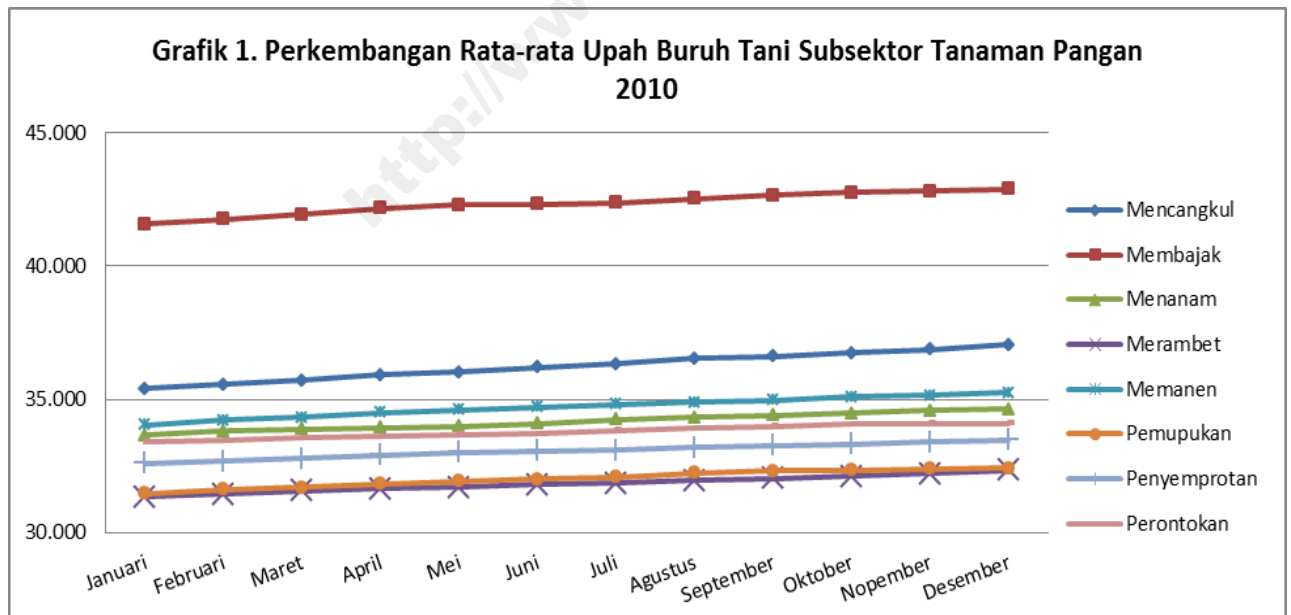
$$\begin{aligned} \overline{XU}_n &= \text{Rata-rata upah bulan ke-n} \\ U_{(n)i} &= \text{Upah bulan ke-n kecamatan i} \\ N &= \text{Banyaknya Kecamatan} \end{aligned}$$

Untuk mendapatkan rata-rata upah untuk setiap tahun provinsi digunakan metode rata-rata hitung biasa.

Publikasi Upah Buruh Tani di Perdesaan 2011 menampilkan data rata-rata upah buruh tani selama 2010. Data yang ditampilkan pada publikasi upah buruh tani 2011 merupakan data rata-rata upah buruh tani berdasarkan lima subsektor pertanian, yaitu Subsektor Tanaman Pangan, Subsektor Hortikultura, Subsektor Tanaman Perkebunan Rakyat, Subsektor Peternakan dan Subsektor Perikanan. Masing-masing subsektor tersebut mempunyai beragam jenis kegiatan buruh tani yang mempunyai karakteristik berbeda satu sama lain.

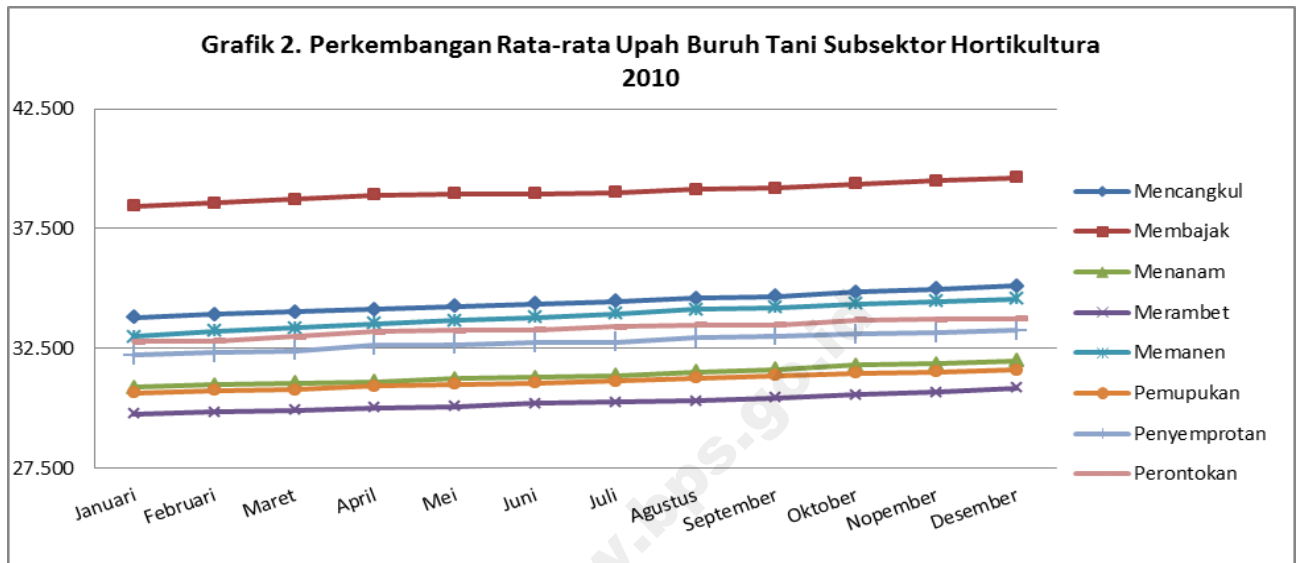
1. Subsektor Tanaman Pangan

Upah buruh tani yang tercakup dalam subsektor ini terdiri dari 8 jenis kegiatan. Dimana rata-rata upah buruh tani merambat/menyiangi merupakan rata-rata upah buruh tani terendah selama 2010, yaitu sebesar Rp31.837,00, sedangkan rata-rata upah buruh tertinggi dialami oleh upah buruh membajak yaitu sebesar Rp42.337,00.



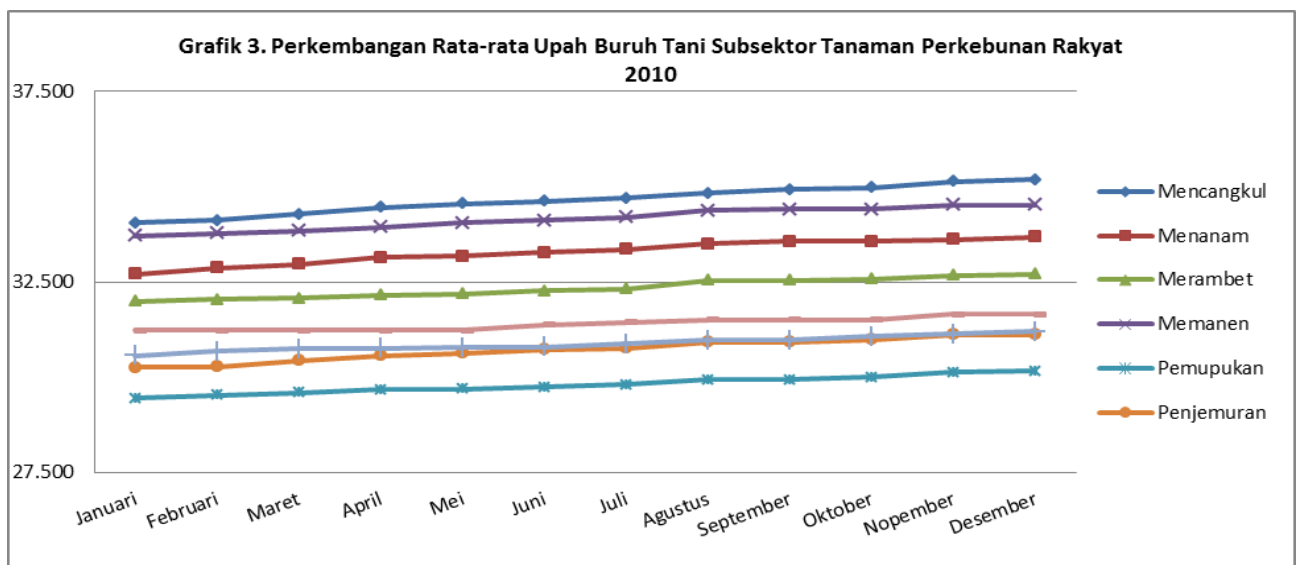
## 2. Subsektor Hortikultura

Upah buruh tani yang tercakup dalam subsektor hortikultura ini sama seperti yang tercakup dalam upah buruh subsektor tanaman pangan yaitu 8 jenis kegiatan. Dimana rata-rata upah buruh tani yang terendah untuk subsektor inipun terjadi pada upah buruh merambat/menyiangi yaitu sebesar Rp30.245,00, begitu juga untuk rata-rata upah buruh yang tertinggi dialami upah buruh membajak yaitu sebesar Rp39.036,00.



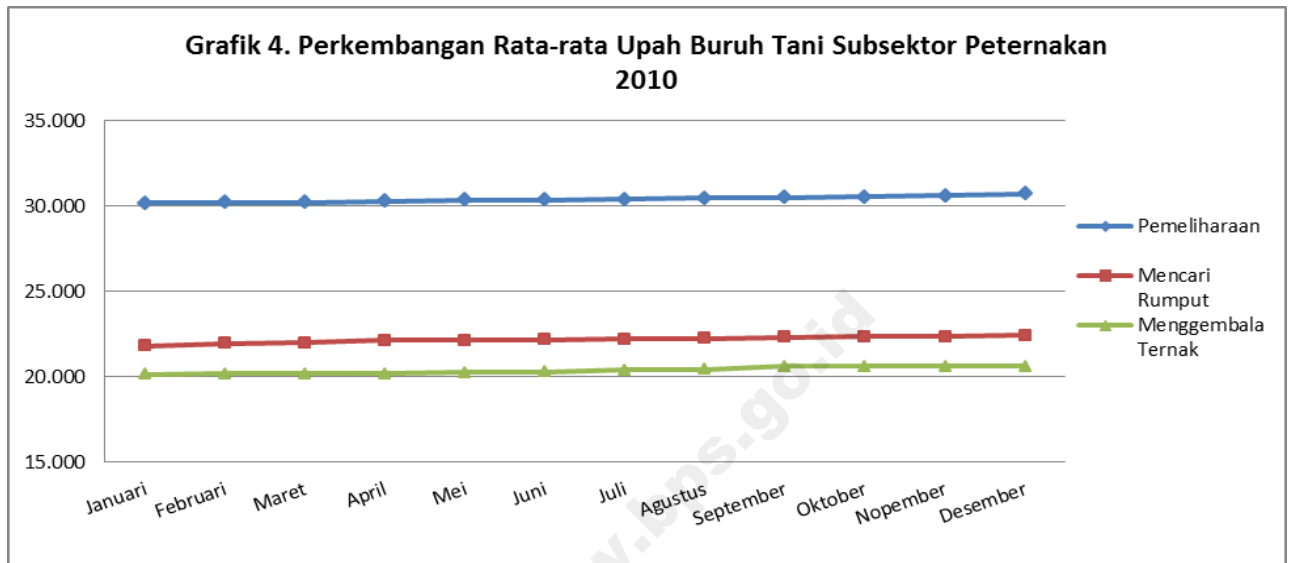
## 3. Subsektor Tanaman Perkebunan Rakyat

Upah buruh tani subsektor tanaman perkebunan rakyat mencakup 8 jenis kegiatan. Rata-rata upah buruh nasional terendah pada subsektor ini adalah upah buruh pemupukan, yaitu sebesar Rp29.797,00, sedangkan yang tertinggi terjadi pada upah buruh mencangkul, yaitu sebesar Rp34.652,00.



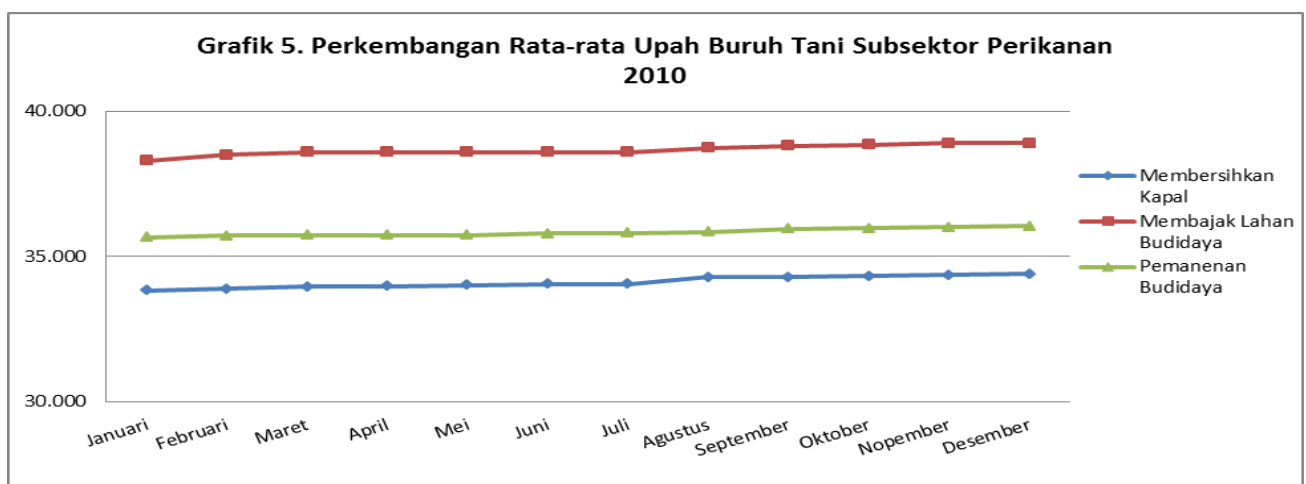
#### 4. Subsektor Peternakan

Upah buruh tani subsektor peternakan mencakup 3 jenis kegiatan, yaitu pemeliharaan ternak, mencari rumput dan menggembala ternak. Rata-rata upah buruh nasional menggembala ternak merupakan upah buruh terendah untuk subsektor ini, yaitu sebesar Rp20.392,00, sedangkan rata-rata upah buruh nasional pemeliharaan ternak adalah yang tertinggi, yaitu sebesar Rp30.423,00.



#### 5. Subsektor Perikanan

Upah buruh tani subsektor perikanan mencakup 3 jenis kegiatan, yaitu membersihkan kapal, membajak lahan budidaya dan pemanenan budidaya. Rata-rata upah buruh nasional terendah untuk subsektor ini adalah upah buruh membersihkan kapal, yaitu sebesar Rp34.114,00, sedangkan rata-rata upah buruh tertinggi dialami upah buruh membajak lahan budidaya, yaitu sebesar Rp38.653,00.



***Tabel-tabel***

<http://www.mps.go.id>

**Tabel 1**  
**Rata-rata Upah Buruh Tani Nasional (Rp/Hari)**  
**2009-2010**

SUBSEKTOR	2009	2010
(1)	(2)	(3)
<b>TANAMAN PANGAN</b>		
Mencangkul	33.415	36.249
Membajak	40.879	42.337
Menanam	32.960	34.173
Merambat/Menyiangi	31.510	31.837
Memanen	33.261	34.718
Pemupukan	31.574	32.029
Penyemprotan/Opt	31.181	33.066
Perontokan	34.058	33.781
<b>HORTIKULTURA</b>		
Mencangkul	32.297	34.430
Membajak	37.602	39.036
Menanam	30.061	31.390
Merambat/Menyiangi	28.952	30.245
Memanen	32.274	33.858
Pemupukan	29.549	31.132
Penyemprotan/Opt	31.463	32.769
Perontokan	31.816	33.319
<b>TANAMAN PERKEBUNAN RAKYAT</b>		
Mencangkul	32.302	34.652
Menanam	31.243	33.283
Merambat/Menyiangi	31.102	32.339
Memanen	33.270	34.157
Pemupukan	28.425	29.797
Penjemuran	29.268	30.720
Pengendalian	27.751	30.876
Pembibitan	29.890	33.206
<b>PETERNAKAN</b>		
Pemeliharaan	28.915	30.423
Mencari Rumput	18.220	22.182
Menggembala Ternak	19.350	20.392
<b>PERIKANAN</b>		
Membersihkan Kapal	32.901	34.114
Membajak Lahan Budidaya	33.853	38.653
Pemanenan Budidaya	32.935	35.827



***Subsektor  
Tanaman Pangan***

<http://www.mpp.go.id>

**Tabel 2.1**  
**Upah Buruh Tani Subsektor Tanaman Pangan, 2010**  
**Mencangkul (Rp/Hari)**

Provinsi	Januari	Februari	Maret	April	Mei	Juni
(1)	(2)	(3)	(4)	(5)	(6)	(7)
Aceh	42.534	42.534	44.340	44.614	44.614	44.614
Sumatera Utara	39.615	39.864	40.002	40.278	40.693	41.025
Sumatera Barat	36.196	36.601	36.742	37.349	37.349	37.753
Riau	48.452	48.452	48.452	48.452	48.452	48.452
Jambi	40.694	40.694	40.694	41.699	41.699	41.699
Sumatera Selatan	28.392	28.392	28.672	28.672	28.952	28.952
Bengkulu	27.868	27.868	27.868	27.868	28.310	28.310
Lampung	30.197	30.490	30.490	30.490	30.490	30.490
Kepulauan Bangka Belitung	58.934	58.934	58.934	58.934	58.934	58.934
Kepulauan Riau	42.592	42.592	42.592	42.592	42.592	42.592
Jawa Barat	22.920	23.201	23.285	23.514	23.563	23.575
Jawa Tengah	18.370	18.493	18.616	18.762	18.819	18.927
DI Yogyakarta	20.102	20.102	20.252	20.492	20.492	20.868
Jawa Timur	20.862	21.119	21.225	21.237	21.267	21.267
Banten	23.938	23.938	23.938	23.938	23.938	23.938
Bali	35.842	37.253	37.366	37.930	37.930	38.495
Nusa Tenggara Barat	28.918	28.918	29.123	29.123	30.969	31.584
Nusa Tenggara Timur	26.030	26.030	26.030	26.030	26.030	26.030
Kalimantan Barat	31.493	31.493	31.493	31.716	31.716	31.716
Kalimantan Tengah	40.501	40.501	40.501	40.501	40.501	40.501
Kalimantan Selatan	27.579	28.325	28.697	31.604	31.977	31.977
Kalimantan Timur	50.823	51.677	52.104	52.104	52.104	52.104
Sulawesi Utara	39.427	39.427	39.427	39.427	39.427	39.427
Sulawesi Tengah	33.411	33.411	33.959	33.959	33.959	33.959
Sulawesi Selatan	32.730	32.997	33.265	33.265	33.532	33.532
Sulawesi Tenggara	41.170	41.170	41.170	41.170	41.170	43.457
Gorontalo	35.657	35.657	35.657	35.657	35.657	36.772
Sulawesi Barat	31.170	31.170	31.170	31.170	31.170	31.170
Maluku	37.960	37.960	37.960	37.960	37.960	37.960
Maluku Utara	45.000	45.000	45.000	45.000	45.000	45.000
Papua Barat	40.000	40.000	40.000	40.000	40.000	40.000
Papua	53.750	53.750	53.750	53.750	53.750	53.750
Nasional	35.410	35.563	35.712	35.914	36.032	36.213

**Tabel 2.1 : Lanjutan**

Provinsi	Juli	Agustus	September	Oktober	November	Desember	Rata-rata
(1)	(8)	(9)	(10)	(11)	(12)	(13)	(14)
Aceh	44.614	44.614	44.888	45.709	45.709	45.709	44.541
Sumatera Utara	41.094	41.522	41.522	41.522	42.020	42.020	40.932
Sumatera Barat	37.753	37.895	37.955	37.814	38.218	38.906	37.544
Riau	48.452	48.452	48.452	48.452	48.452	48.452	48.452
Jambi	41.699	41.699	41.699	41.699	41.699	42.704	41.531
Sumatera Selatan	28.952	28.952	28.952	28.952	28.952	28.952	28.812
Bengkulu	30.080	30.080	30.522	30.522	31.407	31.407	29.343
Lampung	30.490	30.490	30.490	30.490	30.490	30.490	30.465
Kepulauan Bangka Belitung	58.934	58.934	58.934	58.934	58.934	58.934	58.934
Kepulauan Riau	42.592	42.592	42.592	42.592	42.592	42.592	42.592
Jawa Barat	23.705	23.821	23.963	24.156	24.179	24.234	23.676
Jawa Tengah	19.121	19.159	19.341	19.490	19.653	19.850	19.050
DI Yogyakarta	20.943	20.943	20.943	20.943	20.943	21.694	20.727
Jawa Timur	21.444	21.790	21.861	21.892	21.939	21.998	21.492
Banten	23.938	24.129	24.893	25.084	25.465	25.465	24.384
Bali	38.495	38.777	39.059	39.341	39.624	39.624	38.311
Nusa Tenggara Barat	31.789	32.609	32.609	33.019	33.019	34.250	31.327
Nusa Tenggara Timur	26.030	26.680	27.331	27.331	27.331	27.331	26.518
Kalimantan Barat	31.716	31.939	31.939	33.054	33.054	33.054	32.032
Kalimantan Tengah	40.501	40.501	40.501	40.501	40.501	40.501	40.501
Kalimantan Selatan	32.350	32.350	32.350	32.723	33.468	33.468	31.406
Kalimantan Timur	52.104	52.104	52.104	52.104	52.531	52.531	52.033
Sulawesi Utara	39.427	39.427	39.427	40.171	40.171	40.171	39.613
Sulawesi Tengah	33.959	35.054	35.054	35.054	35.054	35.054	34.324
Sulawesi Selatan	33.532	33.532	33.532	33.532	33.799	33.799	33.421
Sulawesi Tenggara	43.457	45.744	45.744	45.744	45.744	45.744	43.457
Gorontalo	37.329	37.329	37.329	37.329	37.329	38.443	36.679
Sulawesi Barat	31.170	31.170	31.170	31.170	31.170	31.170	31.170
Maluku	37.960	37.960	37.960	37.960	37.960	37.960	37.960
Maluku Utara	45.000	45.000	45.000	45.000	45.000	45.000	45.000
Papua Barat	40.000	40.000	40.000	40.000	40.000	40.000	40.000
Papua	53.750	53.750	53.750	53.750	53.750	53.750	53.750
Nasional	36.324	36.531	36.621	36.751	36.880	37.039	36.249

**Tabel 2.2**  
**Upah Buruh Tani Subsektor Tanaman Pangan, 2010**  
**Membajak (Rp/Hari)**

Provinsi	Januari	Februari	Maret	April	Mei	Juni
(1)	(2)	(3)	(4)	(5)	(6)	(7)
Aceh	44.501	44.501	45.457	45.457	45.457	45.457
Sumatera Utara	41.439	41.439	42.877	43.489	44.407	44.499
Sumatera Barat	50.191	50.525	50.759	51.093	51.093	51.093
Riau	-	-	-	-	-	-
Jambi	52.500	52.500	52.500	52.500	52.500	52.500
Sumatera Selatan	33.338	33.338	33.771	33.771	33.771	33.771
Bengkulu	28.952	28.952	28.952	28.952	28.952	28.952
Lampung	46.035	46.035	46.035	46.035	46.035	46.035
Kepulauan Bangka Belitung	52.500	52.500	52.500	52.500	52.500	52.500
Kepulauan Riau	-	-	-	-	-	-
Jawa Barat	34.466	34.507	34.646	34.784	34.784	34.784
Jawa Tengah	27.214	27.496	27.660	27.741	27.885	27.980
DI Yogyakarta	37.579	37.579	37.579	37.579	37.579	37.640
Jawa Timur	31.524	31.684	31.722	31.845	31.887	31.908
Banten	33.233	33.810	33.810	33.810	33.810	33.810
Bali	41.496	43.727	43.905	45.244	45.244	45.244
Nusa Tenggara Barat	29.043	30.320	30.320	30.320	31.916	31.916
Nusa Tenggara Timur	26.083	26.083	26.083	26.083	26.083	26.083
Kalimantan Barat	60.000	60.000	60.000	60.000	60.000	60.000
Kalimantan Tengah	-	-	-	-	-	-
Kalimantan Selatan	40.000	40.000	40.000	42.857	42.857	42.857
Kalimantan Timur	-	-	-	-	-	-
Sulawesi Utara	51.541	51.541	51.541	51.541	51.541	51.541
Sulawesi Tengah	36.250	36.250	37.156	37.156	37.156	37.156
Sulawesi Selatan	33.909	33.909	33.909	33.909	34.214	34.825
Sulawesi Tenggara	56.448	56.448	56.448	56.448	56.448	56.448
Gorontalo	47.105	47.105	47.105	47.105	47.105	47.105
Sulawesi Barat	-	-	-	-	-	-
Maluku	-	-	-	-	-	-
Maluku Utara	50.000	50.000	50.000	50.000	50.000	50.000
Papua Barat	-	-	-	-	-	-
Papua	53.813	53.813	53.813	53.813	53.813	53.813
Nasional	41.566	41.763	41.942	42.161	42.282	42.317

**Tabel 2.2 : Lanjutan**

Provinsi	Juli	Agustus	September	Oktober	November	Desember	Rata-rata
(1)	(8)	(9)	(10)	(11)	(12)	(13)	(14)
Aceh	45.457	45.457	45.457	45.825	45.825	45.825	45.390
Sumatera Utara	44.499	44.805	44.805	44.805	44.805	44.805	43.890
Sumatera Barat	51.093	51.093	51.093	51.093	51.762	51.762	51.054
Riau	-	-	-	-	-	-	-
Jambi	52.500	52.500	52.500	52.500	52.500	52.500	52.500
Sumatera Selatan	33.771	33.771	33.771	33.771	33.771	33.771	33.699
Bengkulu	29.659	29.659	29.659	29.659	29.659	29.659	29.305
Lampung	46.035	46.035	46.035	46.035	46.035	46.035	46.035
Kepulauan Bangka Belitung	52.500	52.500	52.500	52.500	52.500	52.500	52.500
Kepulauan Riau	-	-	-	-	-	-	-
Jawa Barat	35.200	35.670	36.169	36.390	36.633	36.681	35.393
Jawa Tengah	27.992	28.118	28.268	28.387	28.613	28.701	28.005
DI Yogyakarta	37.640	37.640	37.640	37.640	37.640	37.947	37.640
Jawa Timur	31.951	32.297	32.382	32.563	32.711	32.775	32.104
Banten	34.099	34.099	34.966	35.255	35.255	35.255	34.268
Bali	45.244	45.244	45.244	45.244	45.244	45.244	44.694
Nusa Tenggara Barat	31.916	32.448	32.448	32.980	32.980	32.980	31.632
Nusa Tenggara Timur	26.083	26.083	27.387	27.387	27.387	27.387	26.518
Kalimantan Barat	60.000	60.000	60.000	60.000	60.000	60.000	60.000
Kalimantan Tengah	-	-	-	-	-	-	-
Kalimantan Selatan	42.857	42.857	42.857	42.857	42.857	42.857	42.143
Kalimantan Timur	-	-	-	-	-	-	-
Sulawesi Utara	51.541	51.541	51.541	52.829	52.829	52.829	51.863
Sulawesi Tengah	37.156	37.156	37.156	37.156	37.156	37.156	37.005
Sulawesi Selatan	34.825	35.436	35.436	35.436	35.436	35.436	34.723
Sulawesi Tenggara	56.448	57.825	57.825	57.825	57.825	57.825	57.022
Gorontalo	47.105	47.105	47.105	47.105	47.105	48.471	47.219
Sulawesi Barat	-	-	-	-	-	-	-
Maluku	-	-	-	-	-	-	-
Maluku Utara	50.000	50.000	50.000	50.000	50.000	50.000	50.000
Papua Barat	-	-	-	-	-	-	-
Papua	53.813	53.813	53.813	53.813	53.813	53.813	53.813
Nasional	42.375	42.526	42.642	42.762	42.814	42.889	42.337

**Tabel 2.3**  
**Upah Buruh Tani Subsektor Tanaman Pangan, 2010**  
**Menanam (Rp/Hari)**

Provinsi	Januari	Februari	Maret	April	Mei	Juni
(1)	(2)	(3)	(4)	(5)	(6)	(7)
Aceh	32.385	32.385	32.385	32.385	32.823	32.823
Sumatera Utara	37.360	37.769	38.223	38.223	38.904	38.994
Sumatera Barat	36.267	36.570	37.174	37.476	37.476	38.081
Riau	46.641	46.641	46.641	46.641	46.641	46.641
Jambi	35.266	35.266	35.266	35.266	35.266	35.266
Sumatera Selatan	27.390	27.760	27.760	27.760	27.760	28.130
Bengkulu	24.088	24.088	24.088	24.088	24.088	24.088
Lampung	26.637	26.637	26.637	26.637	26.637	26.637
Kepulauan Bangka Belitung	43.200	43.200	43.200	43.200	43.200	43.200
Kepulauan Riau	52.777	52.777	52.777	52.777	52.777	52.777
Jawa Barat	20.194	20.421	20.430	20.515	20.515	20.892
Jawa Tengah	19.060	19.060	19.200	19.425	19.565	19.565
DI Yogyakarta	19.048	19.048	19.048	19.234	19.234	19.234
Jawa Timur	17.449	17.489	17.598	17.598	17.649	17.649
Banten	20.167	20.684	20.684	20.684	20.684	20.684
Bali	39.380	39.711	39.843	40.174	40.174	40.505
Nusa Tenggara Barat	24.173	24.173	24.173	24.173	24.173	24.173
Nusa Tenggara Timur	23.920	23.920	23.920	23.920	23.920	23.920
Kalimantan Barat	33.053	33.053	33.053	33.053	33.053	33.053
Kalimantan Tengah	27.384	27.384	27.384	27.384	27.384	28.437
Kalimantan Selatan	29.240	29.240	29.240	29.240	29.768	29.768
Kalimantan Timur	42.790	43.551	44.121	44.121	44.121	44.121
Sulawesi Utara	45.604	45.604	45.604	45.604	45.604	45.604
Sulawesi Tengah	36.875	36.875	37.643	37.643	37.643	37.643
Sulawesi Selatan	33.109	34.397	34.397	34.655	34.912	35.170
Sulawesi Tenggara	41.000	41.000	41.000	41.000	41.000	41.000
Gorontalo	36.871	36.871	36.871	36.871	36.871	36.871
Sulawesi Barat	30.000	30.000	30.000	30.000	30.000	30.000
Maluku	-	-	-	-	-	-
Maluku Utara	48.467	48.467	48.467	48.467	48.467	48.467
Papua Barat	40.000	40.000	40.000	40.000	40.000	40.000
Papua	53.750	53.750	53.750	53.750	53.750	53.750
Nasional	33.663	33.800	33.890	33.934	34.002	34.101

**Tabel 2.3 : Lanjutan**

Provinsi	Juli	Agustus	September	Oktober	November	Desember	Rata-rata
(1)	(8)	(9)	(10)	(11)	(12)	(13)	(14)
Aceh	32.823	32.823	33.260	34.135	35.011	35.011	33.187
Sumatera Utara	39.221	39.721	39.721	39.721	40.402	40.402	39.055
Sumatera Barat	38.081	38.987	38.987	38.987	38.987	38.987	38.005
Riau	47.822	47.822	47.822	47.822	47.822	47.822	47.231
Jambi	35.266	35.266	35.266	35.266	35.266	35.266	35.266
Sumatera Selatan	28.130	28.130	28.500	28.500	28.500	28.500	28.068
Bengkulu	24.088	24.088	24.088	24.088	24.088	24.675	24.137
Lampung	26.637	26.637	26.637	26.637	26.637	27.139	26.678
Kepulauan Bangka Belitung	43.200	43.200	43.200	43.200	43.200	43.200	43.200
Kepulauan Riau	52.777	52.777	52.777	52.777	52.777	52.777	52.777
Jawa Barat	21.326	21.572	21.694	21.732	21.770	21.911	21.081
Jawa Tengah	19.621	19.831	19.831	20.420	20.420	20.420	19.702
DI Yogyakarta	19.234	19.234	19.234	19.234	19.234	19.234	19.188
Jawa Timur	17.821	17.849	17.946	17.969	17.998	18.112	17.761
Banten	20.684	20.684	21.201	21.718	22.235	22.235	21.029
Bali	40.505	40.836	41.167	41.167	41.167	41.167	40.483
Nusa Tenggara Barat	24.173	24.173	24.173	24.700	24.700	24.700	24.305
Nusa Tenggara Timur	23.920	23.920	24.549	24.549	25.179	25.179	24.234
Kalimantan Barat	33.053	33.053	33.053	33.053	33.053	33.053	33.053
Kalimantan Tengah	28.437	28.437	28.437	28.437	28.437	28.437	27.998
Kalimantan Selatan	29.768	29.768	29.768	29.768	29.768	29.768	29.592
Kalimantan Timur	45.453	45.453	45.453	45.453	45.453	45.453	44.629
Sulawesi Utara	45.604	45.604	45.604	45.604	45.604	45.604	45.604
Sulawesi Tengah	37.643	37.643	37.643	37.643	37.643	37.643	37.515
Sulawesi Selatan	36.458	36.458	36.458	36.458	36.716	36.716	35.492
Sulawesi Tenggara	41.000	41.000	41.000	41.000	41.000	41.000	41.000
Gorontalo	36.871	36.871	36.871	36.871	36.871	36.871	36.871
Sulawesi Barat	30.000	30.000	30.000	30.000	30.000	30.000	30.000
Maluku	-	-	-	-	-	-	-
Maluku Utara	48.467	48.467	48.467	48.467	48.467	48.467	48.467
Papua Barat	40.000	40.000	40.000	40.000	40.000	40.000	40.000
Papua	53.750	53.750	53.750	53.750	53.750	53.750	53.750
Nasional	34.253	34.324	34.405	34.488	34.586	34.629	34.173

**Tabel 2.4**  
**Upah Buruh Tani Subsektor Tanaman Pangan, 2010**  
**Merambet/Menyiangi (Rp/Hari)**

Provinsi	Januari	Februari	Maret	April	Mei	Juni
(1)	(2)	(3)	(4)	(5)	(6)	(7)
Aceh	32.328	32.328	34.030	34.030	34.030	34.030
Sumatera Utara	36.011	36.507	36.733	36.733	37.410	37.410
Sumatera Barat	30.022	30.392	30.392	30.763	30.763	30.763
Riau	47.150	47.150	47.150	47.150	47.150	47.150
Jambi	40.525	40.525	40.525	40.525	40.525	40.525
Sumatera Selatan	23.228	23.489	23.489	23.489	23.489	23.750
Bengkulu	21.011	21.011	21.011	21.011	21.011	21.011
Lampung	29.744	30.058	30.058	30.529	30.529	30.921
Kepulauan Bangka Belitung	45.000	45.000	45.000	45.000	45.000	45.000
Kepulauan Riau	42.500	42.500	42.500	42.500	42.500	42.500
Jawa Barat	19.274	19.646	19.646	19.865	19.895	19.895
Jawa Tengah	15.723	15.884	15.952	16.168	16.270	16.363
DI Yogyakarta	19.564	19.564	19.564	19.779	19.779	19.993
Jawa Timur	17.573	17.732	17.811	17.900	17.941	17.941
Banten	19.999	19.999	19.999	19.999	19.999	19.999
Bali	33.461	33.850	34.628	34.628	34.628	34.628
Nusa Tenggara Barat	20.858	21.192	21.192	21.192	21.192	22.529
Nusa Tenggara Timur	19.140	19.140	19.140	19.140	19.140	19.140
Kalimantan Barat	28.783	28.783	28.783	28.783	28.783	28.783
Kalimantan Tengah	34.895	34.895	34.895	34.895	34.895	34.895
Kalimantan Selatan	23.899	24.246	24.361	25.227	25.516	25.516
Kalimantan Timur	49.833	49.833	49.833	49.833	49.833	49.833
Sulawesi Utara	40.447	40.447	40.447	40.447	40.447	40.447
Sulawesi Tengah	33.645	33.645	34.235	34.235	34.235	34.235
Sulawesi Selatan	24.017	24.017	24.017	24.017	24.017	24.682
Sulawesi Tenggara	-	-	-	-	-	-
Gorontalo	32.551	32.551	32.551	32.551	32.551	32.551
Sulawesi Barat	30.000	30.000	30.000	30.000	30.000	30.000
Maluku	-	-	-	-	-	-
Maluku Utara	38.333	38.333	38.333	38.333	38.333	38.333
Papua Barat	40.000	40.000	40.000	40.000	40.000	40.000
Papua	51.000	51.000	51.000	51.000	51.000	51.000
Nasional	31.350	31.457	31.576	31.657	31.695	31.794



**Tabel 2.4 : Lanjutan**

Provinsi	Juli	Agustus	September	Oktober	November	Desember	Rata-rata
(1)	(8)	(9)	(10)	(11)	(12)	(13)	(14)
Aceh	34.030	34.030	34.881	34.881	34.881	34.881	34.030
Sumatera Utara	37.432	37.680	37.680	37.680	38.357	38.357	37.333
Sumatera Barat	30.763	30.763	30.763	31.134	31.134	31.134	30.732
Riau	47.150	47.150	47.150	47.150	47.150	47.150	47.150
Jambi	40.525	40.525	40.525	40.525	40.525	40.525	40.525
Sumatera Selatan	24.011	24.011	24.011	24.011	24.011	24.011	23.750
Bengkulu	21.011	21.011	21.011	21.011	21.011	21.711	21.069
Lampung	30.921	30.921	30.921	30.921	30.921	30.921	30.614
Kepulauan Bangka Belitung	45.000	45.000	45.000	45.000	45.000	45.000	45.000
Kepulauan Riau	42.500	42.500	42.500	42.500	42.500	42.500	42.500
Jawa Barat	20.048	20.092	20.391	20.450	20.764	20.874	20.070
Jawa Tengah	16.372	16.414	16.635	16.686	16.762	16.762	16.333
DI Yogyakarta	19.993	19.993	19.993	19.993	19.993	20.100	19.859
Jawa Timur	18.052	18.150	18.156	18.169	18.232	18.397	18.004
Banten	19.999	19.999	20.929	21.394	22.324	22.790	20.619
Bali	34.628	34.628	35.017	35.406	35.795	36.184	34.790
Nusa Tenggara Barat	22.864	23.198	23.198	23.866	23.866	23.866	22.418
Nusa Tenggara Timur	19.140	20.300	20.300	20.300	20.300	20.880	19.672
Kalimantan Barat	28.783	28.783	28.783	28.783	28.783	28.783	28.783
Kalimantan Tengah	34.895	34.895	34.895	34.895	34.895	34.895	34.895
Kalimantan Selatan	25.516	25.516	25.516	25.516	25.516	25.516	25.155
Kalimantan Timur	49.833	49.833	49.833	49.833	49.833	49.833	49.833
Sulawesi Utara	40.447	40.447	40.447	40.447	40.447	40.447	40.447
Sulawesi Tengah	34.235	34.825	34.825	34.825	35.415	35.415	34.481
Sulawesi Selatan	25.348	25.348	25.348	25.348	25.348	25.348	24.738
Sulawesi Tenggara	-	-	-	-	-	-	-
Gorontalo	33.202	33.202	33.202	33.202	33.202	34.504	32.985
Sulawesi Barat	30.000	30.000	30.000	30.000	30.000	30.000	30.000
Maluku	-	-	-	-	-	-	-
Maluku Utara	38.333	38.333	38.333	38.333	38.333	38.333	38.333
Papua Barat	40.000	40.000	40.000	40.000	40.000	40.000	40.000
Papua	51.000	51.000	51.000	51.000	51.000	51.000	51.000
Nasional	31.868	31.952	32.041	32.109	32.210	32.337	31.837

**Tabel 2.5**  
**Upah Buruh Tani Subsektor Tanaman Pangan, 2010**  
**Menuai/Memanen (Rp/Hari)**

Provinsi	Januari	Februari	Maret	April	Mei	Juni
(1)	(2)	(3)	(4)	(5)	(6)	(7)
Aceh	41.490	41.490	41.490	42.187	42.187	42.187
Sumatera Utara	38.601	38.638	39.184	40.276	40.823	40.895
Sumatera Barat	39.170	39.170	39.400	39.631	39.631	40.322
Riau	48.111	48.111	48.111	48.111	49.157	49.157
Jambi	36.745	36.745	36.745	37.911	37.911	37.911
Sumatera Selatan	24.558	24.822	24.822	24.822	24.822	24.822
Bengkulu	21.845	21.845	21.845	21.845	21.845	21.845
Lampung	36.138	36.650	36.650	36.650	36.650	36.650
Kepulauan Bangka Belitung	45.000	45.000	45.000	45.000	45.000	45.000
Kepulauan Riau	50.000	50.000	50.000	50.000	50.000	50.000
Jawa Barat	23.896	24.258	24.316	24.316	24.374	24.549
Jawa Tengah	21.102	21.147	21.284	21.455	21.455	21.854
DI Yogyakarta	23.941	24.236	24.236	24.354	24.354	24.650
Jawa Timur	23.874	24.148	24.148	24.184	24.242	24.332
Banten	27.812	29.004	29.004	29.004	29.004	29.004
Bali	36.964	37.265	37.265	37.866	37.866	38.467
Nusa Tenggara Barat	22.192	22.525	22.725	22.725	22.725	23.725
Nusa Tenggara Timur	25.179	25.179	25.179	25.179	25.179	25.179
Kalimantan Barat	23.448	23.448	23.448	23.448	23.448	23.448
Kalimantan Tengah	26.727	26.727	26.727	26.727	26.727	26.727
Kalimantan Selatan	23.681	24.457	24.576	26.127	26.425	26.425
Kalimantan Timur	44.244	45.239	45.239	45.239	45.239	45.239
Sulawesi Utara	44.867	44.867	44.867	44.867	44.867	44.867
Sulawesi Tengah	35.522	35.522	36.278	36.278	36.278	36.278
Sulawesi Selatan	30.502	30.502	30.692	30.692	30.882	30.882
Sulawesi Tenggara	35.560	35.560	35.560	35.560	35.560	35.560
Gorontalo	30.463	30.463	31.462	31.462	32.294	32.294
Sulawesi Barat	36.945	36.945	36.945	36.945	36.945	36.945
Maluku	-	-	-	-	-	-
Maluku Utara	45.833	45.833	45.833	45.833	45.833	45.833
Papua Barat	40.000	40.000	40.000	40.000	40.000	40.000
Papua	51.250	51.250	51.250	51.250	51.250	51.250
Nasional	34.054	34.227	34.332	34.514	34.612	34.719

**Tabel 2.5 : Lanjutan**

Provinsi	Juli	Agustus	September	Oktober	November	Desember	Rata-rata
(1)	(8)	(9)	(10)	(11)	(12)	(13)	(14)
Aceh	42.187	42.187	42.536	43.233	43.930	43.930	42.420
Sumatera Utara	40.914	41.478	41.660	41.660	42.206	42.206	40.712
Sumatera Barat	40.322	40.322	40.322	40.783	41.244	41.382	40.142
Riau	49.157	49.157	49.157	49.157	49.157	49.157	48.808
Jambi	37.911	37.911	37.911	37.911	37.911	37.911	37.619
Sumatera Selatan	24.822	25.086	25.086	25.614	25.614	25.614	25.042
Bengkulu	23.335	23.335	23.335	23.335	23.335	23.831	22.631
Lampung	36.650	36.650	36.650	36.650	36.650	36.650	36.607
Kepulauan Bangka Belitung	45.000	45.000	45.000	45.000	45.000	45.000	45.000
Kepulauan Riau	50.000	50.000	50.000	50.000	50.000	50.000	50.000
Jawa Barat	24.549	24.666	24.993	25.226	25.255	25.413	24.651
Jawa Tengah	21.854	22.139	22.151	22.436	22.550	22.670	21.842
DI Yogyakarta	24.650	24.650	24.650	24.650	24.650	24.650	24.473
Jawa Timur	24.603	24.610	24.653	24.686	24.776	24.848	24.425
Banten	29.004	29.004	29.004	29.004	29.004	29.004	28.904
Bali	38.767	38.767	38.767	39.068	39.068	39.068	38.267
Nusa Tenggara Barat	24.058	24.058	24.058	24.391	24.391	24.725	23.525
Nusa Tenggara Timur	25.179	25.179	26.228	26.228	26.228	26.228	25.529
Kalimantan Barat	23.448	23.448	23.448	24.291	24.291	24.291	23.659
Kalimantan Tengah	26.727	26.727	26.727	26.727	26.727	26.727	26.727
Kalimantan Selatan	26.425	26.425	26.425	26.425	26.425	26.425	25.854
Kalimantan Timur	45.736	45.736	45.736	45.736	45.736	45.736	45.404
Sulawesi Utara	44.867	44.867	44.867	44.867	44.867	44.867	44.867
Sulawesi Tengah	36.278	36.278	36.278	36.278	36.278	36.278	36.152
Sulawesi Selatan	31.261	31.261	31.261	31.640	31.640	31.640	31.071
Sulawesi Tenggara	35.560	36.415	36.415	36.415	36.415	36.415	35.916
Gorontalo	32.294	32.294	32.294	32.294	32.294	33.959	31.989
Sulawesi Barat	36.945	36.945	36.945	36.945	36.945	36.945	36.945
Maluku	-	-	-	-	-	-	-
Maluku Utara	45.833	45.833	45.833	45.833	45.833	45.833	45.833
Papua Barat	40.000	40.000	40.000	40.000	40.000	40.000	40.000
Papua	51.250	51.250	51.250	51.250	51.250	51.250	51.250
Nasional	34.825	34.893	34.956	35.088	35.151	35.247	34.718

**Tabel 2.6**  
**Upah Buruh Tani Subsektor Tanaman Pangan, 2010**  
**Pemupukan (Rp/Hari)**

Provinsi	Januari	Februari	Maret	April	Mei	Juni
(1)	(2)	(3)	(4)	(5)	(6)	(7)
Aceh	39.449	39.711	39.711	40.236	41.024	41.550
Sumatera Utara	34.047	34.274	34.274	34.727	35.407	35.861
Sumatera Barat	38.009	38.009	38.418	38.827	38.827	38.827
Riau	47.104	47.104	47.104	47.104	47.104	47.104
Jambi	36.250	36.250	36.250	38.158	38.158	38.158
Sumatera Selatan	28.625	28.625	28.625	28.625	28.625	28.625
Bengkulu	23.947	23.947	23.947	23.947	23.947	23.947
Lampung	22.626	22.929	23.536	23.536	23.536	23.839
Kepulauan Bangka Belitung	50.000	50.000	50.000	50.000	50.000	50.000
Kepulauan Riau	35.000	35.000	35.000	35.000	35.000	35.000
Jawa Barat	21.247	21.324	21.433	21.563	21.610	21.610
Jawa Tengah	15.777	16.095	16.100	16.182	16.250	16.395
DI Yogyakarta	20.141	20.141	20.141	20.141	20.141	20.501
Jawa Timur	17.527	17.706	17.818	17.828	17.884	17.918
Banten	21.146	21.839	21.839	21.839	21.839	21.839
Bali	30.497	30.497	30.497	30.497	30.497	30.497
Nusa Tenggara Barat	21.291	22.240	22.240	22.537	22.833	22.833
Nusa Tenggara Timur	26.667	26.667	26.667	26.667	26.667	26.667
Kalimantan Barat	18.667	18.667	18.667	18.667	18.667	18.667
Kalimantan Tengah	34.000	34.000	34.000	34.000	34.000	34.000
Kalimantan Selatan	25.000	25.000	25.000	25.000	26.250	26.250
Kalimantan Timur	41.250	42.602	43.955	43.955	43.955	43.955
Sulawesi Utara	47.264	47.264	47.264	47.264	47.264	47.264
Sulawesi Tengah	25.000	25.000	25.000	25.000	25.000	25.000
Sulawesi Selatan	24.655	25.369	25.369	25.369	25.369	26.084
Sulawesi Tenggara	34.287	34.287	34.287	34.287	34.287	34.287
Gorontalo	21.667	21.667	21.667	21.667	21.667	21.667
Sulawesi Barat	32.500	32.500	32.500	32.500	32.500	32.500
Maluku	-	-	-	-	-	-
Maluku Utara	50.000	50.000	50.000	50.000	50.000	50.000
Papua Barat	40.000	40.000	40.000	40.000	40.000	40.000
Papua	51.667	51.667	51.667	51.667	51.667	51.667
Nasional	31.461	31.625	31.709	31.832	31.935	32.016

**Tabel 2.6 : Lanjutan**

Provinsi	Juli	Agustus	September	Oktober	November	Desember	Rata-rata
(1)	(8)	(9)	(10)	(11)	(12)	(13)	(14)
Aceh	41.576	42.127	42.127	42.390	42.653	42.653	41.267
Sumatera Utara	35.883	36.359	36.359	36.586	36.813	36.813	35.617
Sumatera Barat	38.827	39.236	39.236	39.236	39.236	39.236	38.827
Riau	47.104	47.104	47.104	47.104	47.104	47.104	47.104
Jambi	38.158	38.158	38.158	38.158	38.158	38.158	37.681
Sumatera Selatan	28.625	28.625	28.625	28.625	28.625	28.625	28.625
Bengkulu	24.545	24.545	24.545	24.545	24.545	25.144	24.296
Lampung	23.839	23.839	23.839	23.839	23.839	23.839	23.586
Kepulauan Bangka Belitung	50.000	50.000	50.000	50.000	50.000	50.000	50.000
Kepulauan Riau	35.000	35.000	35.000	35.000	35.000	35.000	35.000
Jawa Barat	21.869	21.900	22.252	22.330	22.330	22.418	21.824
Jawa Tengah	16.419	16.579	16.743	16.743	16.806	16.931	16.418
DI Yogyakarta	20.860	20.860	20.860	20.860	20.860	20.860	20.530
Jawa Timur	18.000	18.130	18.202	18.202	18.202	18.302	17.977
Banten	21.839	21.839	21.839	22.186	22.879	22.879	21.984
Bali	30.497	30.497	30.497	30.497	30.497	30.497	30.497
Nusa Tenggara Barat	22.833	24.019	24.019	24.019	24.019	23.901	23.066
Nusa Tenggara Timur	26.667	26.667	27.733	27.733	27.733	27.733	27.022
Kalimantan Barat	18.667	18.667	18.667	18.667	18.667	18.667	18.667
Kalimantan Tengah	34.000	34.000	34.000	34.000	34.000	34.000	34.000
Kalimantan Selatan	26.250	26.250	26.250	26.250	26.250	26.250	25.833
Kalimantan Timur	43.955	43.955	43.955	43.955	43.955	43.955	43.617
Sulawesi Utara	47.264	47.264	47.264	47.264	47.264	47.264	47.264
Sulawesi Tengah	25.000	26.852	26.852	26.852	26.852	26.852	25.772
Sulawesi Selatan	26.799	26.799	26.799	26.799	26.799	26.799	26.084
Sulawesi Tenggara	34.287	34.287	34.973	34.973	34.973	34.973	34.516
Gorontalo	21.667	21.667	21.667	21.667	21.667	21.667	21.667
Sulawesi Barat	32.500	32.500	32.500	32.500	32.500	32.500	32.500
Maluku	-	-	-	-	-	-	-
Maluku Utara	50.000	50.000	50.000	50.000	50.000	50.000	50.000
Papua Barat	40.000	40.000	40.000	40.000	40.000	40.000	40.000
Papua	51.667	51.667	51.667	51.667	51.667	51.667	51.667
Nasional	32.084	32.238	32.314	32.343	32.384	32.409	32.029

**Tabel 2.7**  
**Upah Buruh Tani Subsektor Tanaman Pangan, 2010**  
**Penyemprotan/OPT (Rp/Hari)**

Provinsi	Januari	Februari	Maret	April	Mei	Juni
(1)	(2)	(3)	(4)	(5)	(6)	(7)
Aceh	37.502	37.502	37.502	38.616	38.616	38.616
Sumatera Utara	38.453	38.679	40.262	40.715	40.941	41.167
Sumatera Barat	38.638	39.146	39.146	39.654	39.654	39.654
Riau	46.836	46.836	46.836	46.836	46.836	46.836
Jambi	40.500	40.500	40.500	40.500	40.500	40.500
Sumatera Selatan	25.910	25.910	25.910	26.541	27.173	27.173
Bengkulu	25.419	25.419	25.419	25.419	25.419	25.419
Lampung	20.790	21.271	21.271	21.271	21.271	21.538
Kepulauan Bangka Belitung	50.000	50.000	50.000	50.000	50.000	50.000
Kepulauan Riau	-	-	-	-	-	-
Jawa Barat	21.115	21.142	21.142	21.303	21.324	21.432
Jawa Tengah	17.870	17.935	17.967	17.999	18.037	18.166
DI Yogyakarta	14.042	14.042	14.042	14.042	14.042	14.381
Jawa Timur	17.007	17.144	17.282	17.310	17.440	17.476
Banten	20.915	21.690	21.690	21.690	21.690	21.690
Bali	33.186	33.186	33.186	33.186	33.186	33.186
Nusa Tenggara Barat	20.818	21.222	21.896	21.896	22.569	22.569
Nusa Tenggara Timur	25.000	25.000	25.000	25.000	25.000	25.000
Kalimantan Barat	19.333	19.333	19.333	19.333	19.333	19.333
Kalimantan Tengah	40.000	40.000	40.000	40.000	40.000	40.000
Kalimantan Selatan	28.875	28.875	28.875	28.875	29.474	29.474
Kalimantan Timur	43.333	43.333	43.333	43.333	43.333	43.333
Sulawesi Utara	36.458	36.458	36.458	36.458	36.458	36.458
Sulawesi Tengah	32.500	32.500	32.500	32.500	32.500	32.500
Sulawesi Selatan	30.508	30.508	30.508	30.508	31.461	31.461
Sulawesi Tenggara	42.859	42.859	42.859	42.859	42.859	42.859
Gorontalo	35.000	35.000	35.714	36.429	36.429	36.429
Sulawesi Barat	42.440	42.440	42.440	42.440	42.440	42.440
Maluku	-	-	-	-	-	-
Maluku Utara	40.000	40.000	40.000	40.000	40.000	40.000
Papua Barat	40.000	40.000	40.000	40.000	40.000	40.000
Papua	52.500	52.500	52.500	52.500	52.500	52.500
Nasional	32.594	32.681	32.786	32.907	33.016	33.053

**Tabel 2.7 : Lanjutan**

Provinsi	Juli	Agustus	September	Oktober	November	Desember	Rata-rata
(1)	(8)	(9)	(10)	(11)	(12)	(13)	(14)
Aceh	38.616	38.616	38.616	39.358	39.730	39.730	38.585
Sumatera Utara	41.167	41.393	41.393	41.393	41.393	41.393	40.696
Sumatera Barat	39.654	39.654	39.654	39.654	39.654	39.654	39.485
Riau	46.836	46.836	46.836	46.836	46.836	46.836	46.836
Jambi	40.500	40.500	40.500	40.500	40.500	40.500	40.500
Sumatera Selatan	27.173	27.173	27.173	27.173	27.173	27.173	26.805
Bengkulu	25.419	25.419	26.088	26.088	26.088	26.088	25.642
Lampung	21.538	21.538	21.538	21.538	21.538	21.538	21.386
Kepulauan Bangka Belitung	50.000	50.000	50.000	50.000	50.000	50.000	50.000
Kepulauan Riau	-	-	-	-	-	-	-
Jawa Barat	21.432	21.518	21.739	21.820	22.062	22.142	21.514
Jawa Tengah	18.179	18.243	18.269	18.526	18.584	18.777	18.213
DI Yogyakarta	14.721	14.721	14.721	14.721	15.399	15.399	14.523
Jawa Timur	17.529	17.694	17.737	17.733	17.733	17.857	17.495
Banten	21.690	21.690	21.690	22.077	22.851	22.851	21.851
Bali	33.186	33.186	33.186	33.186	33.186	33.186	33.186
Nusa Tenggara Barat	23.243	23.243	23.243	23.243	23.243	23.917	22.592
Nusa Tenggara Timur	25.000	25.000	25.833	25.833	25.833	25.833	25.278
Kalimantan Barat	19.333	19.333	19.333	19.333	19.333	19.333	19.333
Kalimantan Tengah	40.000	40.000	40.000	40.000	40.000	40.000	40.000
Kalimantan Selatan	29.474	29.474	29.474	29.474	29.474	29.474	29.274
Kalimantan Timur	43.333	43.333	43.333	43.333	43.333	43.333	43.333
Sulawesi Utara	36.458	36.458	36.458	36.458	36.458	36.458	36.458
Sulawesi Tengah	32.500	34.907	34.907	34.907	34.907	34.907	33.503
Sulawesi Selatan	31.461	31.461	31.461	31.461	31.461	31.461	31.144
Sulawesi Tenggara	42.859	42.859	43.716	43.716	43.716	43.716	43.144
Gorontalo	36.429	36.429	36.429	36.429	36.429	37.857	36.250
Sulawesi Barat	42.440	42.440	42.440	42.440	42.440	42.440	42.440
Maluku	-	-	-	-	-	-	-
Maluku Utara	40.000	40.000	40.000	40.000	40.000	40.000	40.000
Papua Barat	40.000	40.000	40.000	40.000	40.000	40.000	40.000
Papua	52.500	52.500	52.500	52.500	52.500	52.500	52.500
Nasional	33.089	33.187	33.276	33.324	33.395	33.479	33.066

**Tabel 2.8**  
**Upah Buruh Tani Subsektor Tanaman Pangan, 2010**  
**Perontokan (Rp/Hari)**

Provinsi	Januari	Februari	Maret	April	Mei	Juni
(1)	(2)	(3)	(4)	(5)	(6)	(7)
Aceh	45.087	45.087	45.087	45.087	45.087	45.087
Sumatera Utara	37.114	37.114	37.114	37.114	37.114	37.114
Sumatera Barat	39.312	39.866	39.866	40.419	40.419	40.419
Riau	48.750	48.750	48.750	48.750	48.750	48.750
Jambi	35.000	35.000	35.000	35.000	35.000	35.000
Sumatera Selatan	26.188	26.372	26.506	26.655	26.744	26.821
Bengkulu	40.000	40.000	40.000	40.000	41.667	41.667
Lampung	23.552	24.327	24.327	24.327	24.327	24.327
Kepulauan Bangka Belitung	50.000	50.000	50.000	50.000	50.000	50.000
Kepulauan Riau	-	-	-	-	-	-
Jawa Barat	22.965	22.965	23.254	23.254	23.254	23.254
Jawa Tengah	20.525	20.525	20.525	20.681	20.743	20.743
DI Yogyakarta	24.000	24.000	24.000	24.000	24.000	24.000
Jawa Timur	21.511	21.670	21.713	21.819	21.904	21.904
Banten	21.675	21.675	21.675	22.260	22.260	22.260
Bali	40.833	40.833	40.833	40.833	40.833	40.833
Nusa Tenggara Barat	28.899	28.899	28.899	28.899	28.899	28.899
Nusa Tenggara Timur	22.500	22.500	22.500	22.500	22.500	22.500
Kalimantan Barat	33.000	33.000	33.000	33.000	33.000	33.000
Kalimantan Tengah	25.069	25.069	25.069	25.069	25.069	25.069
Kalimantan Selatan	47.500	47.500	47.500	47.500	47.500	47.500
Kalimantan Timur	41.667	41.667	42.614	42.614	42.614	42.614
Sulawesi Utara	43.125	43.125	43.125	43.125	43.125	43.125
Sulawesi Tengah	40.000	40.000	40.976	40.976	40.976	40.976
Sulawesi Selatan	27.282	27.282	27.282	27.282	27.909	27.909
Sulawesi Tenggara	25.000	25.000	25.000	25.000	25.000	25.000
Gorontalo	18.500	18.500	18.500	18.500	18.500	18.500
Sulawesi Barat	-	-	-	-	-	-
Maluku	-	-	-	-	-	-
Maluku Utara	-	-	-	-	-	-
Papua Barat	-	-	-	-	-	-
Papua	52.500	52.500	52.500	52.500	52.500	52.500
Nasional	33.391	33.453	33.541	33.599	33.692	33.695



**Tabel 2.8 : Lanjutan**

Provinsi	Juli	Agustus	September	Oktober	November	Desember	Rata-rata
(1)	(8)	(9)	(10)	(11)	(12)	(13)	(14)
Aceh	45.087	45.087	45.087	45.087	45.087	45.087	45.087
Sumatera Utara	37.114	37.864	37.864	37.864	38.239	38.239	37.489
Sumatera Barat	40.419	41.527	41.527	41.527	41.527	41.527	40.696
Riau	48.750	48.750	48.750	48.750	48.750	48.750	48.750
Jambi	35.000	35.000	35.000	35.000	35.000	35.000	35.000
Sumatera Selatan	26.939	27.105	27.213	27.322	27.444	27.557	26.906
Bengkulu	41.667	41.667	41.667	41.667	41.667	41.667	41.111
Lampung	24.327	24.327	24.327	24.327	24.327	24.327	24.262
Kepulauan Bangka Belitung	50.000	50.000	50.000	50.000	50.000	50.000	50.000
Kepulauan Riau	-	-	-	-	-	-	-
Jawa Barat	24.410	24.410	24.699	24.699	24.843	24.843	23.904
Jawa Tengah	20.774	21.163	21.163	21.163	21.225	21.225	20.871
DI Yogyakarta	24.000	24.000	24.000	24.000	24.000	24.000	24.000
Jawa Timur	22.436	22.489	22.596	22.596	22.596	22.702	22.161
Banten	22.260	22.260	22.260	22.260	22.260	22.260	22.114
Bali	40.833	40.833	40.833	40.833	40.833	40.833	40.833
Nusa Tenggara Barat	28.899	28.899	28.899	28.899	28.899	28.899	28.899
Nusa Tenggara Timur	22.500	22.500	23.125	24.375	24.375	24.375	23.021
Kalimantan Barat	33.000	33.000	33.000	33.000	33.000	33.000	33.000
Kalimantan Tengah	25.069	25.069	25.069	25.069	25.069	25.069	25.069
Kalimantan Selatan	47.500	47.500	47.500	47.500	47.500	47.500	47.500
Kalimantan Timur	44.508	44.508	44.508	44.508	44.508	44.508	43.403
Sulawesi Utara	43.125	43.125	43.125	43.125	43.125	43.125	43.125
Sulawesi Tengah	40.976	40.976	40.976	40.976	40.976	40.976	40.813
Sulawesi Selatan	27.909	27.909	28.536	29.164	29.164	29.164	28.066
Sulawesi Tenggara	25.000	25.000	25.000	25.000	25.000	25.000	25.000
Gorontalo	18.500	18.500	18.500	18.500	18.500	18.500	18.500
Sulawesi Barat	-	-	-	-	-	-	-
Maluku	-	-	-	-	-	-	-
Maluku Utara	-	-	-	-	-	-	-
Papua Barat	-	-	-	-	-	-	-
Papua	52.500	52.500	52.500	52.500	52.500	52.500	52.500
Nasional	33.833	33.925	33.990	34.063	34.089	34.098	33.781

***Subsektor  
Hortikultura***

<http://www.bps.go.id>

**Tabel 3.1**  
**Upah Buruh Tani Subsektor Hortikultura, 2010**  
**Mencangkul (Rp/Hari)**

Provinsi	Januari	Februari	Maret	April	Mei	Juni
(1)	(2)	(3)	(4)	(5)	(6)	(7)
Aceh	38.444	39.272	39.989	39.989	39.989	39.989
Sumatera Utara	37.559	37.559	37.784	37.784	38.205	38.261
Sumatera Barat	34.941	35.307	35.801	36.350	36.350	36.350
Riau	48.571	48.571	48.571	48.571	48.571	48.571
Jambi	39.545	39.545	39.545	40.510	41.475	41.475
Sumatera Selatan	27.667	27.667	27.667	27.667	27.667	27.667
Bengkulu	27.500	27.500	27.500	27.500	28.085	28.085
Lampung	23.579	23.839	23.839	23.839	23.839	23.839
Kepulauan Bangka Belitung	48.375	48.375	48.375	48.375	48.375	48.375
Kepulauan Riau	50.000	50.000	50.000	50.000	50.000	50.000
Jawa Barat	22.282	22.717	22.863	23.101	23.104	23.104
Jawa Tengah	17.768	17.905	18.069	18.143	18.240	18.323
DI Yogyakarta	20.706	20.706	20.861	21.108	21.108	21.108
Jawa Timur	19.113	19.234	19.290	19.422	19.439	19.461
Banten	22.292	22.292	22.292	22.292	22.292	22.292
Bali	34.545	35.577	35.680	36.195	36.195	36.195
Nusa Tenggara Barat	23.036	23.036	23.785	23.785	24.347	25.096
Nusa Tenggara Timur	26.550	26.550	26.550	26.550	26.550	26.550
Kalimantan Barat	39.765	39.765	39.765	39.765	39.765	39.765
Kalimantan Tengah	46.200	46.200	46.200	46.200	46.200	47.168
Kalimantan Selatan	30.681	30.681	30.681	31.510	32.148	32.148
Kalimantan Timur	49.500	49.730	49.730	49.730	49.730	49.730
Sulawesi Utara	37.222	37.222	37.222	37.222	37.222	37.222
Sulawesi Tengah	32.313	32.313	32.879	32.879	32.879	32.879
Sulawesi Selatan	27.519	27.519	27.519	27.519	27.757	27.757
Sulawesi Tenggara	35.250	35.250	35.250	35.250	35.250	35.250
Gorontalo	32.857	32.857	32.857	32.857	32.857	34.226
Sulawesi Barat	31.667	31.667	31.667	31.667	31.667	31.667
Maluku	37.500	37.500	37.500	37.500	37.500	37.500
Maluku Utara	35.000	35.000	35.000	35.000	35.000	35.000
Papua Barat	-	-	-	-	-	-
Papua	50.000	50.000	50.000	50.000	50.000	50.000
Nasional	33.805	33.915	34.024	34.138	34.252	34.357

**Tabel 3.1 : Lanjutan**

Provinsi	Juli	Agustus	September	Oktober	November	Desember	Rata-rata
(1)	(8)	(9)	(10)	(11)	(12)	(13)	(14)
Aceh	39.989	40.265	40.540	42.747	42.747	42.747	40.559
Sumatera Utara	38.402	38.542	38.542	38.626	38.767	38.767	38.233
Sumatera Barat	36.350	36.533	36.533	36.771	37.136	37.027	36.287
Riau	48.571	48.571	48.571	48.571	48.571	48.571	48.571
Jambi	41.475	41.475	41.475	41.475	41.475	42.439	40.992
Sumatera Selatan	28.000	28.000	28.000	28.000	28.000	28.000	27.833
Bengkulu	28.670	28.670	28.670	29.255	29.840	30.426	28.475
Lampung	23.839	24.360	24.360	24.360	24.360	24.360	24.034
Kepulauan Bangka Belitung	48.375	48.375	48.375	48.375	48.375	48.375	48.375
Kepulauan Riau	50.000	50.000	50.000	50.000	50.000	50.000	50.000
Jawa Barat	23.141	23.254	23.656	23.748	23.919	23.974	23.239
Jawa Tengah	18.363	18.484	18.544	18.661	18.701	18.768	18.331
DI Yogyakarta	21.170	21.170	21.170	21.170	21.480	21.480	21.103
Jawa Timur	19.647	19.805	19.840	19.849	19.882	20.024	19.584
Banten	22.292	22.505	23.358	23.572	23.998	23.998	22.789
Bali	36.195	36.453	36.453	36.711	36.969	36.969	36.178
Nusa Tenggara Barat	25.470	25.470	25.470	25.845	25.845	26.969	24.846
Nusa Tenggara Timur	26.550	26.550	26.550	26.550	26.550	26.550	26.550
Kalimantan Barat	39.765	39.765	39.765	41.153	41.153	41.153	40.112
Kalimantan Tengah	47.168	47.168	47.168	47.168	47.168	47.168	46.764
Kalimantan Selatan	32.467	32.467	32.467	32.785	33.423	33.423	32.073
Kalimantan Timur	49.730	50.191	50.191	50.191	50.651	50.651	49.980
Sulawesi Utara	37.222	37.222	37.967	37.967	37.967	37.967	37.470
Sulawesi Tengah	32.879	34.013	34.013	34.013	34.013	34.013	33.257
Sulawesi Selatan	28.091	28.091	28.091	28.091	28.329	28.329	27.884
Sulawesi Tenggara	35.250	35.250	35.250	35.250	35.250	35.250	35.250
Gorontalo	34.911	35.595	35.595	35.595	35.595	36.964	34.397
Sulawesi Barat	31.667	31.667	31.667	31.667	31.667	31.667	31.667
Maluku	37.500	37.500	37.500	37.500	37.500	37.500	37.500
Maluku Utara	35.000	35.000	35.000	35.000	35.000	35.000	35.000
Papua Barat	-	-	-	-	-	-	-
Papua	50.000	50.000	50.000	50.000	50.000	50.000	50.000
Nasional	34.456	34.594	34.670	34.860	34.978	35.114	34.430

**Tabel 3.2**  
**Upah Buruh Tani Subsektor Hortikultura, 2010**  
**Membajak (Rp/Hari)**

Provinsi	Januari	Februari	Maret	April	Mei	Juni
(1)	(2)	(3)	(4)	(5)	(6)	(7)
Aceh	40.625	40.625	40.625	40.625	40.625	40.625
Sumatera Utara	38.000	38.000	38.912	39.368	39.596	39.596
Sumatera Barat	40.909	41.685	41.932	42.284	42.284	42.284
Riau	47.500	47.500	47.500	47.500	47.500	47.500
Jambi	33.333	33.333	33.333	34.409	34.409	34.409
Sumatera Selatan	30.000	30.000	30.000	30.000	30.000	30.000
Bengkulu	38.333	38.333	38.333	38.333	38.333	38.333
Lampung	34.600	34.600	34.600	34.600	34.600	34.600
Kepulauan Bangka Belitung	-	-	-	-	-	-
Kepulauan Riau	-	-	-	-	-	-
Jawa Barat	31.468	31.740	31.740	31.811	31.811	31.811
Jawa Tengah	27.538	27.601	27.789	28.197	28.574	28.699
DI Yogyakarta	34.278	34.278	34.804	34.804	34.804	34.856
Jawa Timur	26.855	26.997	27.030	27.139	27.289	27.307
Banten	24.276	24.793	24.793	25.051	25.051	25.051
Bali	40.000	40.519	40.519	40.519	40.519	40.519
Nusa Tenggara Barat	35.138	36.439	37.741	37.741	37.741	37.741
Nusa Tenggara Timur	30.000	30.000	30.000	30.000	30.000	30.000
Kalimantan Barat	42.500	42.500	42.500	42.500	42.500	42.500
Kalimantan Tengah	-	-	-	-	-	-
Kalimantan Selatan	35.000	35.000	35.000	36.750	36.750	36.750
Kalimantan Timur	44.000	44.000	44.000	44.000	44.000	44.000
Sulawesi Utara	47.143	47.143	47.143	47.143	47.143	47.143
Sulawesi Tengah	35.462	35.462	36.348	36.348	36.348	36.348
Sulawesi Selatan	32.273	32.273	32.273	32.273	32.820	32.820
Sulawesi Tenggara	50.000	50.000	50.000	50.000	50.000	50.000
Gorontalo	57.634	57.634	57.634	57.634	57.634	57.634
Sulawesi Barat	-	-	-	-	-	-
Maluku	-	-	-	-	-	-
Maluku Utara	50.000	50.000	50.000	50.000	50.000	50.000
Papua Barat	-	-	-	-	-	-
Papua	52.500	52.500	52.500	52.500	52.500	52.500
Nasional	38.437	38.575	38.733	38.905	38.955	38.963

**Tabel 3.2 : Lanjutan**

Provinsi	Juli	Agustus	September	Oktober	November	Desember	Rata-rata
(1)	(8)	(9)	(10)	(11)	(12)	(13)	(14)
Aceh	40.625	41.850	41.850	43.382	43.382	44.608	41.621
Sumatera Utara	39.824	39.824	39.824	39.824	39.824	39.824	39.368
Sumatera Barat	42.284	42.637	42.637	42.637	43.342	43.695	42.384
Riau	47.500	47.500	47.500	47.500	47.500	47.500	47.500
Jambi	34.409	34.409	34.409	34.409	34.409	34.409	34.140
Sumatera Selatan	30.000	30.000	30.000	30.000	30.000	30.000	30.000
Bengkulu	38.333	38.333	38.333	39.495	39.495	39.495	38.624
Lampung	34.600	34.600	34.600	34.600	34.600	34.600	34.600
Kepulauan Bangka Belitung	-	-	-	-	-	-	-
Kepulauan Riau	-	-	-	-	-	-	-
Jawa Barat	32.026	32.212	32.699	32.749	32.857	33.036	32.163
Jawa Tengah	28.712	28.781	28.806	28.844	29.057	29.120	28.476
DI Yogyakarta	34.961	34.961	34.961	34.961	34.961	35.224	34.821
Jawa Timur	27.364	27.745	27.768	27.906	28.037	28.149	27.466
Banten	25.051	25.051	25.826	26.084	26.084	26.084	25.266
Bali	40.519	40.519	40.519	40.519	40.519	40.519	40.476
Nusa Tenggara Barat	38.392	38.392	38.392	39.042	39.042	39.042	37.904
Nusa Tenggara Timur	30.000	30.000	30.000	30.000	30.000	30.000	30.000
Kalimantan Barat	42.500	42.500	42.500	42.500	42.500	42.500	42.500
Kalimantan Tengah	-	-	-	-	-	-	-
Kalimantan Selatan	36.750	36.750	36.750	37.625	37.625	37.625	36.531
Kalimantan Timur	44.000	44.000	44.000	44.000	44.000	44.000	44.000
Sulawesi Utara	47.143	47.143	47.143	47.143	47.143	47.143	47.143
Sulawesi Tengah	36.348	36.348	36.348	36.348	36.348	36.348	36.201
Sulawesi Selatan	32.820	32.820	32.820	32.820	33.367	33.367	32.729
Sulawesi Tenggara	50.000	51.316	51.316	51.316	52.632	52.632	50.768
Gorontalo	57.634	57.634	57.634	57.634	57.634	59.192	57.764
Sulawesi Barat	-	-	-	-	-	-	-
Maluku	-	-	-	-	-	-	-
Maluku Utara	50.000	50.000	50.000	50.000	50.000	50.000	50.000
Papua Barat	-	-	-	-	-	-	-
Papua	52.500	52.500	52.500	52.500	52.500	52.500	52.500
Nasional	39.011	39.147	39.197	39.378	39.495	39.639	39.036

**Tabel 3.3**  
**Upah Buruh Tani Subsektor Hortikultura, 2010**  
**Menanam (Rp/Hari)**

Provinsi	Januari	Februari	Maret	April	Mei	Juni
(1)	(2)	(3)	(4)	(5)	(6)	(7)
Aceh	30.833	30.833	30.833	30.833	31.356	31.356
Sumatera Utara	37.179	37.399	37.399	37.399	37.619	37.707
Sumatera Barat	38.500	38.500	38.500	38.844	38.844	38.844
Riau	39.167	39.167	39.167	39.167	39.167	39.167
Jambi	38.000	38.000	38.000	38.000	39.854	39.854
Sumatera Selatan	25.009	25.009	25.009	25.009	25.009	25.009
Bengkulu	22.429	22.429	22.429	22.429	22.429	22.429
Lampung	20.545	20.545	20.545	20.545	20.545	20.545
Kepulauan Bangka Belitung	22.500	22.500	22.500	22.500	22.500	22.500
Kepulauan Riau	50.000	50.000	50.000	50.000	50.000	50.000
Jawa Barat	19.296	19.431	19.769	19.769	19.777	19.777
Jawa Tengah	15.124	15.279	15.521	15.685	15.782	15.782
DI Yogyakarta	18.450	18.450	18.450	18.647	18.647	18.647
Jawa Timur	17.174	17.222	17.305	17.305	17.384	17.384
Banten	19.333	19.333	19.333	19.333	19.333	19.333
Bali	38.600	40.094	40.094	40.343	40.343	40.592
Nusa Tenggara Barat	19.955	19.955	19.955	19.955	19.955	19.955
Nusa Tenggara Timur	17.604	17.604	17.604	17.604	17.604	17.604
Kalimantan Barat	29.600	29.600	29.600	29.600	29.600	29.600
Kalimantan Tengah	33.667	33.667	33.667	33.667	33.667	35.000
Kalimantan Selatan	21.250	21.983	21.983	22.764	23.253	23.253
Kalimantan Timur	45.938	45.938	45.938	45.938	45.938	45.938
Sulawesi Utara	44.888	44.888	44.888	44.888	44.888	44.888
Sulawesi Tengah	35.034	35.034	35.813	35.813	35.813	35.813
Sulawesi Selatan	31.197	31.396	31.396	31.596	31.994	31.994
Sulawesi Tenggara	50.000	50.000	50.000	50.000	50.000	50.000
Gorontalo	30.000	30.000	30.789	30.789	30.789	30.789
Sulawesi Barat	30.000	30.000	30.000	30.000	30.000	30.000
Maluku	-	-	-	-	-	-
Maluku Utara	35.000	35.000	35.000	35.000	35.000	35.000
Papua Barat	-	-	-	-	-	-
Papua	50.000	50.000	50.000	50.000	50.000	50.000
Nasional	30.876	30.975	31.050	31.114	31.236	31.292

**Tabel 3.3 : Lanjutan**

Provinsi	Juli	Agustus	September	Oktober	November	Desember	Rata-rata
(1)	(8)	(9)	(10)	(11)	(12)	(13)	(14)
Aceh	31.356	31.879	32.401	33.969	33.969	33.969	31.966
Sumatera Utara	37.927	38.367	38.367	38.499	38.587	38.807	37.938
Sumatera Barat	38.844	40.219	40.219	40.563	40.563	40.563	39.417
Riau	39.167	39.167	39.167	39.167	39.167	39.167	39.167
Jambi	39.854	39.854	39.854	39.854	39.854	39.854	39.236
Sumatera Selatan	25.419	25.419	25.829	25.829	25.829	25.829	25.350
Bengkulu	22.429	22.429	22.429	23.052	23.052	23.675	22.636
Lampung	20.545	21.381	21.381	21.381	21.381	21.381	20.893
Kepulauan Bangka Belitung	22.500	22.500	22.500	22.500	22.500	22.500	22.500
Kepulauan Riau	50.000	50.000	50.000	50.000	50.000	50.000	50.000
Jawa Barat	19.946	19.997	20.216	20.335	20.368	20.495	19.931
Jawa Tengah	15.792	15.792	15.792	16.082	16.275	16.275	15.765
DI Yogyakarta	18.746	18.746	18.746	18.746	18.746	19.239	18.688
Jawa Timur	17.514	17.536	17.558	17.576	17.597	17.728	17.440
Banten	19.333	19.333	20.956	22.308	23.660	23.660	20.437
Bali	40.592	41.090	41.090	41.090	41.090	41.588	40.550
Nusa Tenggara Barat	20.358	20.358	20.358	20.962	20.962	20.962	20.307
Nusa Tenggara Timur	17.604	17.604	18.281	18.281	18.281	18.281	17.830
Kalimantan Barat	29.600	29.600	29.600	29.600	29.600	29.600	29.600
Kalimantan Tengah	35.000	35.000	35.000	35.000	35.000	35.000	34.444
Kalimantan Selatan	23.253	23.253	23.253	23.253	23.253	23.253	22.834
Kalimantan Timur	45.938	45.938	45.938	45.938	45.938	45.938	45.938
Sulawesi Utara	44.888	44.888	44.888	44.888	44.888	44.888	44.888
Sulawesi Tengah	35.813	35.813	35.813	35.813	35.813	35.813	35.683
Sulawesi Selatan	32.672	32.672	32.672	32.672	32.672	32.672	32.134
Sulawesi Tenggara	50.000	50.000	50.000	50.000	50.000	50.000	50.000
Gorontalo	30.789	31.579	31.579	31.579	31.579	33.158	31.118
Sulawesi Barat	30.000	30.000	30.000	30.000	30.000	30.000	30.000
Maluku	-	-	-	-	-	-	-
Maluku Utara	35.000	35.000	35.000	35.000	35.000	35.000	35.000
Papua Barat	-	-	-	-	-	-	-
Papua	50.000	50.000	50.000	50.000	50.000	50.000	50.000
Nasional	31.363	31.514	31.629	31.798	31.854	31.976	31.390



**Tabel 3.4**  
**Upah Buruh Tani Subsektor Hortikultura, 2010**  
**Merambat/Menyiangi (Rp/Hari)**

Provinsi	Januari	Februari	Maret	April	Mei	Juni
(1)	(2)	(3)	(4)	(5)	(6)	(7)
Aceh	29.500	29.500	29.500	29.500	29.500	29.500
Sumatera Utara	36.044	36.280	36.280	36.280	36.516	36.516
Sumatera Barat	30.000	30.000	30.698	31.047	31.047	31.047
Riau	46.000	46.000	46.000	46.000	46.000	46.000
Jambi	36.667	36.667	36.667	36.667	36.667	36.667
Sumatera Selatan	22.308	22.308	22.308	22.308	22.308	22.308
Bengkulu	26.667	26.667	26.667	26.667	26.667	26.667
Lampung	20.590	20.810	20.810	20.810	20.810	20.810
Kepulauan Bangka Belitung	37.800	37.800	37.800	37.800	37.800	37.800
Kepulauan Riau	-	-	-	-	-	-
Jawa Barat	18.557	18.557	18.701	18.773	18.809	18.953
Jawa Tengah	14.521	14.712	14.947	15.013	15.122	15.176
DI Yogyakarta	17.750	17.750	17.750	17.961	17.961	17.961
Jawa Timur	16.588	16.638	16.701	16.817	16.844	16.844
Banten	17.545	17.545	17.545	17.545	17.545	17.545
Bali	32.734	33.408	33.408	33.408	33.408	33.408
Nusa Tenggara Barat	22.566	22.566	23.001	23.436	23.436	24.305
Nusa Tenggara Timur	20.000	20.000	20.000	20.000	20.000	20.000
Kalimantan Barat	26.394	26.394	26.394	26.394	26.394	26.394
Kalimantan Tengah	40.250	40.250	40.250	40.250	40.250	42.350
Kalimantan Selatan	28.875	29.625	30.000	31.575	32.325	32.325
Kalimantan Timur	47.250	47.250	47.250	47.250	47.250	47.250
Sulawesi Utara	41.250	41.250	41.250	41.250	41.250	41.250
Sulawesi Tengah	33.000	33.000	33.647	33.647	33.647	33.647
Sulawesi Selatan	21.722	21.722	21.722	21.722	21.722	22.226
Sulawesi Tenggara	30.000	30.000	30.000	30.000	30.000	30.000
Gorontalo	31.250	31.250	31.250	31.250	31.250	31.250
Sulawesi Barat	35.000	35.000	35.000	35.000	35.000	35.000
Maluku	-	-	-	-	-	-
Maluku Utara	32.500	32.500	32.500	32.500	32.500	32.500
Papua Barat	-	-	-	-	-	-
Papua	50.000	50.000	50.000	50.000	50.000	50.000
Nasional	29.770	29.843	29.933	30.030	30.070	30.196

**Tabel 3.4 : Lanjutan**

Provinsi	Juli	Agustus	September	Oktober	November	Desember	Rata-rata
(1)	(8)	(9)	(10)	(11)	(12)	(13)	(14)
Aceh	29.500	29.736	30.326	30.326	30.326	30.326	29.795
Sumatera Utara	36.751	36.987	36.987	36.987	37.222	37.458	36.692
Sumatera Barat	31.047	31.395	31.395	31.744	31.744	31.744	31.076
Riau	46.000	46.000	46.000	46.000	46.000	46.000	46.000
Jambi	36.667	36.667	36.667	36.667	36.667	36.667	36.667
Sumatera Selatan	23.027	23.027	23.027	23.027	23.027	23.027	22.667
Bengkulu	26.667	26.667	26.667	28.333	28.333	30.000	27.222
Lampung	20.810	21.361	21.361	21.361	21.361	21.361	21.021
Kepulauan Bangka Belitung	37.800	37.800	37.800	37.800	37.800	37.800	37.800
Kepulauan Riau	-	-	-	-	-	-	-
Jawa Barat	18.960	18.982	19.370	19.471	19.680	19.932	19.062
Jawa Tengah	15.176	15.176	15.231	15.275	15.449	15.449	15.104
DI Yogyakarta	18.003	18.003	18.003	18.003	18.213	18.213	17.964
Jawa Timur	16.966	17.046	17.086	17.086	17.136	17.275	16.919
Banten	17.545	17.545	17.727	18.636	19.545	19.545	17.985
Bali	33.408	33.408	33.408	33.408	33.746	34.758	33.493
Nusa Tenggara Barat	24.740	24.740	24.740	25.175	25.175	25.610	24.124
Nusa Tenggara Timur	20.000	20.000	21.905	21.905	21.905	21.905	20.635
Kalimantan Barat	26.394	26.394	26.394	26.394	26.394	26.394	26.394
Kalimantan Tengah	42.350	42.350	42.350	42.350	42.350	42.350	41.475
Kalimantan Selatan	32.325	32.325	32.325	32.325	32.325	32.325	31.556
Kalimantan Timur	47.250	47.250	47.250	47.250	47.250	47.250	47.250
Sulawesi Utara	41.250	41.250	41.250	41.250	41.250	41.250	41.250
Sulawesi Tengah	33.647	33.647	33.647	33.647	34.941	34.941	33.755
Sulawesi Selatan	22.226	22.226	22.226	22.226	22.226	22.226	22.016
Sulawesi Tenggara	30.000	30.000	30.000	30.000	30.000	30.000	30.000
Gorontalo	31.250	31.250	32.095	32.095	32.095	33.784	31.672
Sulawesi Barat	35.000	35.000	35.000	35.000	35.000	35.000	35.000
Maluku	-	-	-	-	-	-	-
Maluku Utara	32.500	32.500	32.500	32.500	32.500	32.500	32.500
Papua Barat	-	-	-	-	-	-	-
Papua	50.000	50.000	50.000	50.000	50.000	50.000	50.000
Nasional	30.250	30.301	30.439	30.560	30.678	30.865	30.245

**Tabel 3.5**  
**Upah Buruh Tani Subsektor Hortikultura, 2010**  
**Menuai/Memanen (Rp/Hari)**

Provinsi	Januari	Februari	Maret	April	Mei	Juni
(1)	(2)	(3)	(4)	(5)	(6)	(7)
Aceh	37.333	37.333	37.333	37.333	37.333	37.333
Sumatera Utara	38.413	38.413	39.406	40.201	40.598	40.677
Sumatera Barat	35.700	35.700	36.138	36.138	36.138	36.138
Riau	48.571	48.571	48.571	48.571	48.571	48.571
Jambi	37.222	37.222	37.222	38.506	39.789	39.789
Sumatera Selatan	23.750	23.750	23.750	23.750	23.750	23.750
Bengkulu	23.667	25.957	25.957	25.957	26.720	28.247
Lampung	27.154	27.588	27.588	27.588	27.588	27.588
Kepulauan Bangka Belitung	49.000	49.000	49.000	49.000	49.000	49.000
Kepulauan Riau	-	-	-	-	-	-
Jawa Barat	22.918	23.012	23.399	23.454	23.482	23.482
Jawa Tengah	20.166	20.288	20.373	20.464	20.464	20.464
DI Yogyakarta	21.667	21.667	21.667	21.776	21.776	21.776
Jawa Timur	20.579	20.891	20.924	20.956	20.999	21.047
Banten	21.664	22.311	22.311	22.311	22.311	22.311
Bali	35.796	36.714	36.714	37.020	37.020	37.020
Nusa Tenggara Barat	25.786	25.890	26.618	26.618	26.618	27.657
Nusa Tenggara Timur	22.500	22.500	22.500	22.500	22.500	22.500
Kalimantan Barat	30.000	30.000	30.000	30.000	30.000	30.000
Kalimantan Tengah	34.000	34.000	34.000	34.000	34.000	35.495
Kalimantan Selatan	24.444	25.143	25.283	26.540	27.238	27.238
Kalimantan Timur	47.316	47.947	47.947	49.209	49.209	49.209
Sulawesi Utara	43.750	43.750	43.750	43.750	43.750	43.750
Sulawesi Tengah	30.747	30.747	31.556	31.556	31.556	31.556
Sulawesi Selatan	30.935	31.180	31.180	31.180	31.426	31.426
Sulawesi Tenggara	46.667	46.667	46.667	46.667	46.667	46.667
Gorontalo	30.833	30.833	30.833	30.833	30.833	30.833
Sulawesi Barat	35.000	35.000	35.000	35.000	35.000	35.000
Maluku	-	-	-	-	-	-
Maluku Utara	41.667	41.667	41.667	41.667	41.667	41.667
Papua Barat	-	-	-	-	-	-
Papua	50.000	50.000	50.000	50.000	50.000	50.000
Nasional	33.008	33.232	33.357	33.536	33.655	33.800

**Tabel 3.5 : Lanjutan**

Provinsi	Juli	Agustus	September	Oktober	November	Desember	Rata-rata
(1)	(8)	(9)	(10)	(11)	(12)	(13)	(14)
Aceh	37.333	38.883	39.235	39.235	39.235	39.235	38.096
Sumatera Utara	40.677	41.273	41.273	41.273	41.472	41.472	40.429
Sumatera Barat	36.138	36.138	36.138	36.576	37.014	37.233	36.266
Riau	48.571	48.571	48.571	48.571	48.571	48.571	48.571
Jambi	39.789	39.789	39.789	39.789	39.789	39.789	39.041
Sumatera Selatan	24.071	24.071	24.071	24.071	24.071	24.071	23.910
Bengkulu	28.247	28.247	28.247	29.011	29.011	29.774	27.420
Lampung	27.588	28.021	28.021	28.021	28.021	28.021	27.732
Kepulauan Bangka Belitung	49.000	49.000	49.000	49.000	49.000	49.000	49.000
Kepulauan Riau	-	-	-	-	-	-	-
Jawa Barat	23.482	23.592	23.675	23.780	23.918	23.957	23.513
Jawa Tengah	20.464	20.464	20.464	20.524	20.646	20.646	20.452
DI Yogyakarta	21.886	21.886	21.886	21.886	21.886	21.886	21.804
Jawa Timur	21.161	21.210	21.217	21.230	21.327	21.457	21.083
Banten	22.634	22.634	22.634	23.604	23.604	23.604	22.661
Bali	37.631	37.631	37.631	37.937	37.937	37.937	37.249
Nusa Tenggara Barat	28.697	28.697	28.697	28.697	28.697	29.217	27.657
Nusa Tenggara Timur	22.500	22.500	23.824	23.824	23.824	23.824	22.941
Kalimantan Barat	30.000	30.000	30.000	30.896	30.896	30.896	30.224
Kalimantan Tengah	35.495	35.495	35.495	35.495	35.495	35.495	34.872
Kalimantan Selatan	27.238	27.238	27.238	27.238	27.238	27.238	26.610
Kalimantan Timur	50.470	50.470	51.101	51.101	51.732	51.732	49.787
Sulawesi Utara	43.750	43.750	43.750	43.750	43.750	43.750	43.750
Sulawesi Tengah	31.556	31.556	31.556	32.365	32.365	32.365	31.623
Sulawesi Selatan	32.262	32.262	32.262	32.262	33.490	33.490	31.946
Sulawesi Tenggara	46.667	48.333	48.333	48.333	48.333	48.333	47.361
Gorontalo	30.833	31.504	31.504	31.504	31.504	32.844	31.224
Sulawesi Barat	35.000	35.000	35.000	35.000	35.000	35.000	35.000
Maluku	-	-	-	-	-	-	-
Maluku Utara	41.667	41.667	41.667	41.667	41.667	41.667	41.667
Papua Barat	-	-	-	-	-	-	-
Papua	50.000	50.000	50.000	50.000	50.000	50.000	50.000
Nasional	33.959	34.134	34.217	34.367	34.465	34.569	33.858

**Tabel 3.6**  
**Upah Buruh Tani Subsektor Hortikultura, 2010**  
**Pemupukan (Rp/Hari)**

Provinsi	Januari	Februari	Maret	April	Mei	Juni
(1)	(2)	(3)	(4)	(5)	(6)	(7)
Aceh	29.615	29.615	29.615	29.615	29.615	29.615
Sumatera Utara	35.602	35.864	36.649	37.173	37.697	37.697
Sumatera Barat	37.500	37.500	37.500	37.952	37.952	37.952
Riau	41.000	41.000	41.000	41.000	41.000	41.000
Jambi	32.500	32.500	32.500	33.750	33.750	33.750
Sumatera Selatan	29.338	29.338	29.338	29.338	29.338	29.338
Bengkulu	22.400	22.400	22.400	22.400	22.400	22.400
Lampung	22.076	22.417	22.417	22.417	22.417	22.417
Kepulauan Bangka Belitung	37.500	37.500	37.500	37.500	37.500	37.500
Kepulauan Riau	50.000	50.000	50.000	50.000	50.000	50.000
Jawa Barat	20.971	21.112	21.272	21.455	21.486	21.609
Jawa Tengah	14.779	14.929	15.034	15.089	15.222	15.222
DI Yogyakarta	19.286	19.286	19.286	19.286	19.286	19.286
Jawa Timur	16.447	16.628	16.645	16.759	16.802	16.802
Banten	18.030	18.030	18.030	18.030	18.030	18.030
Bali	32.500	32.500	32.500	32.500	32.500	32.500
Nusa Tenggara Barat	24.400	25.825	25.825	26.270	27.161	27.161
Nusa Tenggara Timur	30.000	30.000	30.000	30.000	30.000	30.000
Kalimantan Barat	25.000	25.000	25.000	25.000	25.000	25.000
Kalimantan Tengah	36.000	36.000	36.000	36.000	36.000	37.500
Kalimantan Selatan	21.667	21.667	21.667	22.414	23.161	23.161
Kalimantan Timur	36.783	37.332	37.332	38.430	38.430	38.430
Sulawesi Utara	47.357	47.357	47.357	47.357	47.357	47.357
Sulawesi Tengah	31.500	31.500	31.500	31.500	31.500	31.500
Sulawesi Selatan	21.944	21.944	21.944	21.944	21.944	21.944
Sulawesi Tenggara	30.000	30.000	30.000	30.000	30.000	30.000
Gorontalo	17.500	17.500	17.500	17.500	17.500	17.500
Sulawesi Barat	37.500	37.500	37.500	37.500	37.500	37.500
Maluku	-	-	-	-	-	-
Maluku Utara	50.000	50.000	50.000	50.000	50.000	50.000
Papua Barat	-	-	-	-	-	-
Papua	50.000	50.000	50.000	50.000	50.000	50.000
Nasional	30.640	30.741	30.777	30.939	31.018	31.072

**Tabel 3.6 : Lanjutan**

Provinsi	Juli	Agustus	September	Oktober	November	Desember	Rata-rata
(1)	(8)	(9)	(10)	(11)	(12)	(13)	(14)
Aceh	29.615	30.051	30.051	31.357	31.357	31.357	30.123
Sumatera Utara	37.697	38.220	38.220	38.220	38.220	38.482	37.478
Sumatera Barat	37.952	38.855	38.855	38.855	38.855	38.855	38.215
Riau	41.000	41.000	41.000	41.000	41.000	41.000	41.000
Jambi	33.750	33.750	33.750	33.750	33.750	33.750	33.438
Sumatera Selatan	29.338	29.338	29.338	29.338	29.338	29.338	29.338
Bengkulu	22.400	22.400	22.400	23.333	23.333	24.267	22.711
Lampung	22.417	23.101	23.101	23.101	23.101	23.101	22.674
Kepulauan Bangka Belitung	37.500	37.500	37.500	37.500	37.500	37.500	37.500
Kepulauan Riau	50.000	50.000	50.000	50.000	50.000	50.000	50.000
Jawa Barat	21.799	21.897	22.522	22.583	22.736	22.828	21.856
Jawa Tengah	15.277	15.277	15.277	15.277	15.437	15.437	15.188
DI Yogyakarta	19.639	19.639	19.639	19.639	19.639	19.639	19.462
Jawa Timur	16.886	16.916	16.923	16.937	16.937	17.104	16.816
Banten	18.030	18.030	18.814	19.206	19.990	19.990	18.520
Bali	32.500	32.500	32.500	32.500	32.500	32.500	32.500
Nusa Tenggara Barat	27.606	27.606	27.606	27.606	27.606	27.606	26.856
Nusa Tenggara Timur	30.000	30.000	31.500	31.500	31.500	31.500	30.500
Kalimantan Barat	25.000	25.000	25.000	25.000	25.000	25.000	25.000
Kalimantan Tengah	37.500	37.500	37.500	37.500	37.500	37.500	36.875
Kalimantan Selatan	23.161	23.161	23.161	23.161	23.161	23.161	22.725
Kalimantan Timur	39.528	39.528	39.528	39.528	39.747	39.747	38.695
Sulawesi Utara	47.357	47.357	47.357	47.357	47.357	47.357	47.357
Sulawesi Tengah	31.500	32.667	32.667	32.667	32.667	32.667	31.986
Sulawesi Selatan	21.944	21.944	21.944	21.944	22.530	23.700	22.140
Sulawesi Tenggara	30.000	30.000	30.000	30.000	30.000	30.000	30.000
Gorontalo	17.500	17.500	17.500	17.500	17.500	17.500	17.500
Sulawesi Barat	37.500	37.500	37.500	37.500	37.500	37.500	37.500
Maluku	-	-	-	-	-	-	-
Maluku Utara	50.000	50.000	50.000	50.000	50.000	50.000	50.000
Papua Barat	-	-	-	-	-	-	-
Papua	50.000	50.000	50.000	50.000	50.000	50.000	50.000
Nasional	31.147	31.275	31.372	31.462	31.525	31.613	31.132

**Tabel 3.7**  
**Upah Buruh Tani Subsektor Hortikultura, 2010**  
**Penyemprotan/OPT (Rp/Hari)**

Provinsi	Januari	Februari	Maret	April	Mei	Juni
(1)	(2)	(3)	(4)	(5)	(6)	(7)
Aceh	31.333	31.333	31.333	32.736	32.736	32.736
Sumatera Utara	41.638	41.638	43.210	43.733	43.995	44.257
Sumatera Barat	38.889	38.889	38.889	38.889	38.889	38.889
Riau	54.167	54.167	54.167	54.167	54.167	54.167
Jambi	40.000	40.000	40.000	41.250	41.250	41.250
Sumatera Selatan	30.000	30.000	30.000	30.000	30.000	30.000
Bengkulu	28.750	28.750	28.750	28.750	28.750	28.750
Lampung	23.100	23.100	23.423	23.423	23.423	23.745
Kepulauan Bangka Belitung	50.000	50.000	50.000	50.000	50.000	50.000
Kepulauan Riau	-	-	-	-	-	-
Jawa Barat	22.503	22.675	22.813	22.950	22.957	23.094
Jawa Tengah	16.065	16.149	16.184	16.184	16.353	16.353
DI Yogyakarta	18.706	18.706	19.173	19.173	19.173	19.173
Jawa Timur	16.939	17.138	17.201	17.218	17.282	17.282
Banten	17.083	17.083	17.083	17.083	17.083	17.083
Bali	32.500	32.500	32.500	32.500	32.500	32.500
Nusa Tenggara Barat	21.400	22.929	22.929	22.929	22.929	22.929
Nusa Tenggara Timur	30.000	30.000	30.000	30.000	30.000	30.000
Kalimantan Barat	42.000	42.000	42.000	42.000	42.000	42.000
Kalimantan Tengah	36.000	36.000	36.000	36.000	36.000	37.500
Kalimantan Selatan	25.000	25.581	25.581	25.581	26.163	26.163
Kalimantan Timur	40.000	40.000	40.000	40.000	40.000	40.000
Sulawesi Utara	39.928	39.928	39.928	39.928	39.928	39.928
Sulawesi Tengah	34.500	34.500	34.500	34.500	34.500	34.500
Sulawesi Selatan	22.750	22.750	22.750	22.750	22.750	22.750
Sulawesi Tenggara	29.000	29.000	29.000	29.000	29.000	29.000
Gorontalo	25.000	25.000	25.000	26.316	26.316	26.316
Sulawesi Barat	37.500	37.500	37.500	39.159	39.159	39.159
Maluku	-	-	-	-	-	-
Maluku Utara	40.000	40.000	40.000	40.000	40.000	40.000
Papua Barat	-	-	-	-	-	-
Papua	50.000	50.000	50.000	50.000	50.000	50.000
Nasional	32.233	32.321	32.411	32.628	32.666	32.742

**Tabel 3.7 : Lanjutan**

Provinsi	Juli	Agustus	September	Oktober	November	Desember	Rata-rata
(1)	(8)	(9)	(10)	(11)	(12)	(13)	(14)
Aceh	32.736	33.204	33.204	33.204	33.204	33.204	32.580
Sumatera Utara	44.257	44.519	44.519	44.519	44.519	44.519	43.777
Sumatera Barat	38.889	40.185	40.185	40.185	40.185	40.185	39.429
Riau	54.167	54.167	54.167	54.167	54.167	54.167	54.167
Jambi	41.250	41.250	41.250	41.250	41.250	41.250	40.938
Sumatera Selatan	30.000	31.071	31.071	31.071	31.071	31.071	30.446
Bengkulu	28.750	28.750	28.750	30.119	30.119	31.488	29.206
Lampung	23.745	24.713	24.713	24.713	24.713	24.713	23.960
Kepulauan Bangka Belitung	50.000	50.000	50.000	50.000	50.000	50.000	50.000
Kepulauan Riau							-
Jawa Barat	23.094	23.204	23.410	23.445	23.891	23.994	23.169
Jawa Tengah	16.353	16.353	16.353	16.634	16.697	16.767	16.370
DI Yogyakarta	19.639	19.639	19.639	19.639	19.639	19.639	19.328
Jawa Timur	17.430	17.460	17.460	17.498	17.498	17.672	17.340
Banten	17.083	17.083	17.083	17.472	18.248	18.248	17.310
Bali	32.500	32.500	32.500	32.500	32.500	32.500	32.500
Nusa Tenggara Barat	22.929	22.929	22.929	22.929	22.929	22.929	22.801
Nusa Tenggara Timur	30.000	30.000	31.875	31.875	31.875	31.875	30.625
Kalimantan Barat	42.000	42.000	42.000	42.000	42.000	42.000	42.000
Kalimantan Tengah	37.500	37.500	37.500	37.500	37.500	37.500	36.875
Kalimantan Selatan	26.163	26.163	26.163	26.163	26.163	26.163	25.921
Kalimantan Timur	40.000	40.000	40.000	40.000	40.000	40.000	40.000
Sulawesi Utara	39.928	39.928	39.928	39.928	39.928	39.928	39.928
Sulawesi Tengah	34.500	35.778	35.778	35.778	35.778	35.778	35.032
Sulawesi Selatan	22.750	22.750	22.750	22.750	22.750	22.750	22.750
Sulawesi Tenggara	29.000	29.000	29.000	29.000	29.000	29.000	29.000
Gorontalo	26.316	26.316	26.316	26.316	26.316	27.632	26.096
Sulawesi Barat	39.159	39.159	39.159	39.159	39.159	39.159	38.744
Maluku	-	-	-	-	-	-	-
Maluku Utara	40.000	40.000	40.000	40.000	40.000	40.000	40.000
Papua Barat	-	-	-	-	-	-	-
Papua	50.000	50.000	50.000	50.000	50.000	50.000	50.000
Nasional	32.763	32.952	33.024	33.097	33.141	33.246	32.769



**Tabel 3.8**  
**Upah Buruh Tani Subsektor Hortikultura, 2010**  
**Perontokan (Rp/Hari)**

Provinsi	Januari	Februari	Maret	April	Mei	Juni
(1)	(2)	(3)	(4)	(5)	(6)	(7)
Aceh	35.000	35.000	35.000	35.000	35.000	35.000
Sumatera Utara	36.955	36.955	37.390	37.390	37.825	37.825
Sumatera Barat	39.375	39.375	39.375	39.900	39.900	39.900
Riau	48.073	48.073	48.073	48.073	48.073	48.073
Jambi	30.000	30.000	30.000	31.579	31.579	31.579
Sumatera Selatan	17.500	17.500	17.500	17.500	17.500	17.500
Bengkulu	25.000	25.000	25.000	25.000	25.000	25.000
Lampung	23.000	23.599	24.198	24.198	24.198	24.198
Kepulauan Bangka Belitung	-	-	-	-	-	-
Kepulauan Riau	-	-	-	-	-	-
Jawa Barat	21.493	21.493	21.493	21.774	21.886	21.886
Jawa Tengah	21.429	21.429	21.860	21.860	22.235	22.272
DI Yogyakarta	23.833	23.833	24.667	24.667	24.667	24.667
Jawa Timur	19.930	20.118	20.168	20.168	20.269	20.269
Banten	20.000	20.000	20.000	20.000	20.000	20.000
Bali	46.250	46.250	46.250	46.250	46.250	46.250
Nusa Tenggara Barat	29.250	29.250	30.971	30.971	30.971	30.971
Nusa Tenggara Timur	30.000	30.000	30.000	30.000	30.000	30.000
Kalimantan Barat	41.250	41.250	41.250	41.250	41.250	41.250
Kalimantan Tengah	30.500	30.500	30.500	30.500	30.500	31.250
Kalimantan Selatan	40.000	40.000	40.000	40.000	40.000	40.000
Kalimantan Timur	40.000	40.000	40.000	41.379	41.379	41.379
Sulawesi Utara	-	-	-	-	-	-
Sulawesi Tengah	45.000	45.000	45.000	45.000	45.000	45.000
Sulawesi Selatan	25.500	25.500	25.500	26.808	26.808	26.808
Sulawesi Tenggara	-	-	-	-	-	-
Gorontalo	-	-	-	-	-	-
Sulawesi Barat	47.500	47.500	47.500	47.500	47.500	47.500
Maluku	-	-	-	-	-	-
Maluku Utara	-	-	-	-	-	-
Papua Barat	-	-	-	-	-	-
Papua	50.000	50.000	50.000	50.000	50.000	50.000
Nasional	32.785	32.818	32.987	33.199	33.241	33.274

**Tabel 3.8 : Lanjutan**

Provinsi	Juli	Agustus	September	Oktober	November	Desember	Rata-rata
(1)	(8)	(9)	(10)	(11)	(12)	(13)	(14)
Aceh	35.000	35.000	35.000	36.094	36.094	36.094	35.273
Sumatera Utara	38.260	39.129	39.129	39.129	39.129	39.564	38.224
Sumatera Barat	39.900	40.950	40.950	40.950	40.950	40.950	40.206
Riau	48.073	48.073	48.073	48.073	48.073	48.073	48.073
Jambi	31.579	31.579	31.579	31.579	31.579	31.579	31.184
Sumatera Selatan	17.500	17.500	17.500	17.500	17.500	17.500	17.500
Bengkulu	25.000	25.000	25.000	26.667	26.667	26.667	25.417
Lampung	24.198	24.198	24.198	24.198	24.198	24.198	24.048
Kepulauan Bangka Belitung	-	-	-	-	-	-	-
Kepulauan Riau	-	-	-	-	-	-	-
Jawa Barat	23.038	23.038	23.038	23.038	23.740	23.740	22.471
Jawa Tengah	22.272	22.272	22.272	22.272	22.347	22.347	22.072
DI Yogyakarta	24.667	24.667	24.667	24.667	24.667	24.667	24.528
Jawa Timur	20.394	20.394	20.394	20.394	20.394	20.644	20.295
Banten	20.000	20.000	20.000	20.000	20.000	20.000	20.000
Bali	46.250	46.250	46.250	46.250	46.250	46.250	46.250
Nusa Tenggara Barat	30.971	30.971	30.971	30.971	30.971	30.971	30.684
Nusa Tenggara Timur	30.000	30.000	30.000	30.000	30.000	30.000	30.000
Kalimantan Barat	41.250	41.250	41.250	41.250	41.250	41.250	41.250
Kalimantan Tengah	31.250	31.250	31.250	31.250	31.250	31.250	30.938
Kalimantan Selatan	40.000	40.000	40.000	40.000	40.000	40.000	40.000
Kalimantan Timur	42.759	42.759	42.759	42.759	42.759	42.759	41.724
Sulawesi Utara	-	-	-	-	-	-	-
Sulawesi Tengah	45.000	45.000	45.000	46.500	46.500	46.500	45.375
Sulawesi Selatan	26.808	26.808	26.808	27.462	27.462	27.462	26.644
Sulawesi Tenggara	-	-	-	-	-	-	-
Gorontalo	-	-	-	-	-	-	-
Sulawesi Barat	47.500	47.500	47.500	47.500	47.500	47.500	47.500
Maluku	-	-	-	-	-	-	-
Maluku Utara	-	-	-	-	-	-	-
Papua Barat	-	-	-	-	-	-	-
Papua	50.000	50.000	50.000	50.000	50.000	50.000	50.000
Nasional	33.403	33.483	33.483	33.688	33.720	33.748	33.319



***Subsektor  
Tanaman Perkebunan  
Rakyat***

<http://www.pdp.go.id>

**Tabel 4.1**  
**Upah Buruh Tani Subsektor Tanaman Perkebunan Rakyat, 2010**  
**Mencangkul (Rp/Hari)**

Provinsi	Januari	Februari	Maret	April	Mei	Juni
(1)	(2)	(3)	(4)	(5)	(6)	(7)
Aceh	36.417	36.417	36.417	36.417	36.417	36.417
Sumatera Utara	38.519	39.308	39.308	39.308	39.308	39.308
Sumatera Barat	33.483	33.483	33.483	34.167	34.167	34.167
Riau	42.400	42.400	42.400	42.400	42.400	42.400
Jambi	35.949	35.949	37.007	38.064	38.064	38.064
Sumatera Selatan	31.762	31.762	31.762	31.762	32.397	32.397
Bengkulu	24.167	25.631	25.631	25.631	25.631	25.631
Lampung	31.881	31.881	31.881	31.881	31.881	31.881
Kepulauan Bangka Belitung	57.134	57.134	57.134	58.277	58.277	58.277
Kepulauan Riau	52.777	52.777	52.777	52.777	52.777	52.777
Jawa Barat	19.176	19.196	19.196	19.297	19.297	19.297
Jawa Tengah	17.531	17.531	17.873	18.044	18.044	18.044
DI Yogyakarta	18.298	18.298	18.298	19.093	19.093	19.093
Jawa Timur	18.284	18.329	18.329	18.442	18.622	18.622
Banten	23.736	23.736	23.736	23.736	23.736	23.736
Bali	33.000	33.000	33.000	33.000	33.000	33.000
Nusa Tenggara Barat	25.001	25.001	27.085	27.085	27.085	27.085
Nusa Tenggara Timur	25.000	25.000	25.000	25.000	25.000	25.000
Kalimantan Barat	30.875	30.875	30.875	30.875	30.875	30.875
Kalimantan Tengah	33.183	33.183	33.183	33.183	33.183	34.124
Kalimantan Selatan	28.880	28.880	28.880	30.473	31.469	31.469
Kalimantan Timur	44.404	44.404	44.404	44.404	44.404	44.615
Sulawesi Utara	37.277	37.277	37.277	37.277	38.389	38.389
Sulawesi Tengah	30.000	30.000	30.000	30.000	30.000	30.000
Sulawesi Selatan	28.378	28.378	29.708	29.708	29.708	30.372
Sulawesi Tenggara	31.778	31.778	31.778	31.778	31.778	31.778
Gorontalo	39.497	39.497	39.497	39.497	39.497	39.497
Sulawesi Barat	-	-	-	-	-	-
Maluku	31.667	31.667	31.667	31.667	31.667	31.667
Maluku Utara	50.905	50.905	50.905	50.905	50.905	50.905
Papua Barat	55.384	55.384	55.384	55.384	55.384	55.384
Papua	48.735	48.735	48.735	48.735	48.735	48.735
Nasional	34.048	34.122	34.278	34.460	34.555	34.613

**Tabel 4.1 : Lanjutan**

Provinsi	Juli	Agustus	September	Oktober	November	Desember	Rata-rata
(1)	(8)	(9)	(10)	(11)	(12)	(13)	(14)
Aceh	36.417	36.417	36.417	36.417	36.417	36.417	36.417
Sumatera Utara	39.308	39.308	39.308	39.308	39.703	39.703	39.308
Sumatera Barat	34.167	34.850	34.850	34.850	36.217	36.490	34.531
Riau	42.400	42.400	42.400	43.813	43.813	44.520	42.812
Jambi	38.064	38.064	38.064	38.064	38.064	38.064	37.623
Sumatera Selatan	32.397	32.397	32.397	32.397	32.397	32.397	32.185
Bengkulu	25.631	26.364	26.364	26.364	27.096	27.096	25.936
Lampung	31.881	31.881	31.881	31.881	33.019	33.019	32.071
Kepulauan Bangka Belitung	58.277	58.277	58.277	58.277	58.277	58.277	57.991
Kepulauan Riau	52.777	52.777	52.777	52.777	52.777	52.777	52.777
Jawa Barat	19.297	19.499	20.023	20.225	20.528	20.528	19.630
Jawa Tengah	18.386	18.591	18.762	18.762	18.762	18.762	18.258
DI Yogyakarta	19.093	19.093	19.093	19.093	19.093	19.093	18.894
Jawa Timur	18.735	18.735	18.735	18.735	18.735	18.847	18.596
Banten	23.736	23.736	23.736	23.736	24.725	24.725	23.901
Bali	33.000	34.269	34.269	34.269	34.269	34.269	33.529
Nusa Tenggara Barat	27.085	27.085	27.085	27.085	27.085	27.085	26.737
Nusa Tenggara Timur	25.000	25.000	25.000	25.000	25.000	25.000	25.000
Kalimantan Barat	30.875	30.875	30.875	30.875	30.875	30.875	30.875
Kalimantan Tengah	35.301	35.301	35.301	35.301	35.301	35.301	34.320
Kalimantan Selatan	31.469	31.469	31.469	31.469	31.469	31.469	30.739
Kalimantan Timur	44.615	44.726	44.726	44.726	44.726	44.726	44.574
Sulawesi Utara	39.502	39.502	39.502	39.502	39.502	39.502	38.575
Sulawesi Tengah	30.000	30.000	30.000	30.000	30.000	30.000	30.000
Sulawesi Selatan	30.372	31.037	31.037	31.037	31.037	31.701	30.206
Sulawesi Tenggara	31.778	31.778	32.553	32.553	32.553	32.553	32.036
Gorontalo	39.497	39.497	39.497	39.497	39.497	39.497	39.497
Sulawesi Barat	-	-	-	-	-	-	-
Maluku	31.667	31.667	31.667	31.667	31.667	31.667	31.667
Maluku Utara	50.905	50.905	52.403	52.403	52.403	52.403	51.404
Papua Barat	55.384	55.384	55.384	55.384	55.384	55.384	55.384
Papua	48.735	48.735	48.735	48.735	48.735	48.735	48.735
Nasional	34.702	34.826	34.922	34.974	35.133	35.190	34.652

**Tabel 4.2**  
**Upah Buruh Tani Subsektor Tanaman Perkebunan Rakyat, 2010**  
**Menanam (Rp/Hari)**

Provinsi	Januari	Februari	Maret	April	Mei	Juni
(1)	(2)	(3)	(4)	(5)	(6)	(7)
Aceh	32.500	32.500	32.500	32.500	32.500	32.500
Sumatera Utara	38.421	39.152	39.152	39.152	39.152	39.152
Sumatera Barat	37.500	37.500	37.500	38.710	38.710	38.710
Riau	41.078	41.078	41.078	41.078	41.078	41.078
Jambi	35.873	35.873	36.928	36.928	36.928	36.928
Sumatera Selatan	31.842	31.842	31.842	31.842	31.842	31.842
Bengkulu	24.074	25.926	25.926	25.926	25.926	25.926
Lampung	26.836	26.836	26.836	26.836	26.836	26.836
Kepulauan Bangka Belitung	50.250	50.250	51.198	52.146	52.146	52.146
Kepulauan Riau	50.139	50.139	50.139	50.139	50.139	50.139
Jawa Barat	17.026	17.509	17.509	17.509	17.509	17.509
Jawa Tengah	23.841	23.841	24.546	24.546	24.546	24.546
DI Yogyakarta	11.500	11.500	11.500	11.704	11.704	11.704
Jawa Timur	15.647	15.703	15.703	15.844	16.070	16.070
Banten	22.804	22.804	22.804	22.804	22.804	22.804
Bali	35.750	35.750	35.750	35.750	35.750	35.750
Nusa Tenggara Barat	-	-	-	-	-	-
Nusa Tenggara Timur	-	-	-	-	-	-
Kalimantan Barat	26.500	26.500	26.500	26.500	26.500	26.500
Kalimantan Tengah	31.225	31.225	31.225	31.225	31.225	32.759
Kalimantan Selatan	33.887	33.887	33.887	34.813	35.739	35.739
Kalimantan Timur	45.553	45.553	45.553	45.553	45.553	45.800
Sulawesi Utara	34.795	34.795	34.795	34.795	34.795	34.795
Sulawesi Tengah	30.000	30.000	30.000	30.000	30.000	30.000
Sulawesi Selatan	28.433	29.830	29.830	31.227	31.227	31.926
Sulawesi Tenggara	25.000	25.000	25.000	25.000	25.000	25.000
Gorontalo	32.726	32.726	32.726	32.726	32.726	32.726
Sulawesi Barat	-	-	-	-	-	-
Maluku	-	-	-	-	-	-
Maluku Utara	44.236	44.236	44.236	44.236	44.236	44.236
Papua Barat	40.000	40.000	40.000	40.000	40.000	40.000
Papua	48.333	48.333	48.333	48.333	48.333	48.333
Nasional	32.706	32.867	32.964	33.136	33.178	33.266

**Tabel 4.2 : Lanjutan**

Provinsi	Juli	Agustus	September	Oktober	November	Desember	Rata-rata
(1)	(8)	(9)	(10)	(11)	(12)	(13)	(14)
Aceh	32.500	32.500	32.500	32.500	32.500	32.500	32.500
Sumatera Utara	39.152	39.152	39.152	39.152	39.152	39.152	39.091
Sumatera Barat	38.710	39.919	39.919	39.919	39.919	39.919	38.911
Riau	41.078	41.078	41.078	41.078	41.078	42.649	41.209
Jambi	36.928	36.928	36.928	36.928	36.928	36.928	36.752
Sumatera Selatan	31.842	31.842	31.842	31.842	31.842	31.842	31.842
Bengkulu	25.926	26.852	26.852	26.852	26.852	26.852	26.158
Lampung	26.836	26.836	26.836	26.836	27.352	27.352	26.922
Kepulauan Bangka Belitung	52.146	52.146	52.146	52.146	52.146	52.146	51.751
Kepulauan Riau	50.139	50.139	50.139	50.139	50.139	50.139	50.139
Jawa Barat	17.509	17.798	17.895	17.895	17.895	17.895	17.621
Jawa Tengah	25.251	25.322	25.675	25.675	25.675	25.675	24.928
DI Yogyakarta	11.704	11.704	11.704	11.704	11.704	11.704	11.653
Jawa Timur	16.070	16.070	16.070	16.070	16.070	16.352	15.978
Banten	22.804	22.804	22.804	22.804	23.404	23.404	22.904
Bali	35.750	36.261	36.261	36.261	36.261	36.261	35.963
Nusa Tenggara Barat	-	-	-	-	-	-	-
Nusa Tenggara Timur	-	-	-	-	-	-	-
Kalimantan Barat	26.500	26.500	26.500	26.500	26.500	26.500	26.500
Kalimantan Tengah	33.672	33.672	33.672	33.672	33.672	33.672	32.577
Kalimantan Selatan	35.739	35.739	35.739	35.739	35.739	35.739	35.199
Kalimantan Timur	45.800	45.930	45.930	45.930	45.930	45.930	45.751
Sulawesi Utara	35.761	36.728	36.728	36.728	36.728	36.728	35.681
Sulawesi Tengah	30.000	30.000	30.000	30.000	30.000	30.000	30.000
Sulawesi Selatan	31.926	31.926	31.926	31.926	31.926	31.926	31.169
Sulawesi Tenggara	25.000	25.000	25.000	25.000	25.000	25.000	25.000
Gorontalo	32.726	32.726	32.726	32.726	32.726	32.726	32.726
Sulawesi Barat	-	-	-	-	-	-	-
Maluku	-	-	-	-	-	-	-
Maluku Utara	44.236	44.236	45.537	45.537	45.537	45.537	44.670
Papua Barat	40.000	40.000	40.000	40.000	40.000	40.000	40.000
Papua	48.333	48.333	48.333	48.333	48.333	48.333	48.333
Nasional	33.358	33.505	33.567	33.567	33.607	33.674	33.283

**Tabel 4.3**  
**Upah Buruh Tani Subsektor Tanaman Perkebunan Rakyat, 2010**  
**Merambat/Menyiangi (Rp/Hari)**

Provinsi	Januari	Februari	Maret	April	Mei	Juni
(1)	(2)	(3)	(4)	(5)	(6)	(7)
Aceh	43.333	43.333	43.333	43.333	43.333	43.333
Sumatera Utara	37.136	37.136	37.136	37.136	37.136	37.136
Sumatera Barat	36.563	36.563	36.563	37.742	37.742	37.742
Riau	40.716	40.716	40.716	40.716	40.716	40.716
Jambi	35.533	35.533	36.548	36.548	36.548	36.548
Sumatera Selatan	25.362	26.108	26.108	26.108	26.108	26.108
Bengkulu	24.150	24.150	24.150	24.150	24.150	24.150
Lampung	26.663	26.663	26.663	26.663	26.663	26.663
Kepulauan Bangka Belitung	55.249	55.249	55.249	55.249	55.249	55.249
Kepulauan Riau	40.000	40.000	40.000	40.000	40.000	40.000
Jawa Barat	15.348	15.971	15.971	16.096	16.096	16.096
Jawa Tengah	16.564	16.564	16.564	16.805	16.805	16.805
DI Yogyakarta	11.500	11.500	11.500	11.761	11.761	11.761
Jawa Timur	15.883	15.929	15.929	16.046	16.348	16.348
Banten	16.629	16.629	16.629	16.629	16.629	16.629
Bali	30.642	30.642	30.642	30.642	30.642	30.642
Nusa Tenggara Barat	27.500	27.500	27.500	27.500	27.500	27.500
Nusa Tenggara Timur	23.333	23.333	23.333	23.333	23.333	23.333
Kalimantan Barat	21.500	21.500	21.500	21.500	21.500	21.500
Kalimantan Tengah	28.443	28.443	28.443	28.443	28.443	30.137
Kalimantan Selatan	32.654	32.654	32.654	33.076	33.780	33.780
Kalimantan Timur	37.125	37.125	37.125	37.125	37.125	37.125
Sulawesi Utara	37.692	37.692	37.692	37.692	37.692	37.692
Sulawesi Tengah	27.000	27.000	27.000	27.000	27.000	27.000
Sulawesi Selatan	29.859	29.859	29.859	29.859	29.859	30.848
Sulawesi Tenggara	41.787	41.787	41.787	41.787	41.787	41.787
Gorontalo	27.709	27.709	27.709	27.709	27.709	27.709
Sulawesi Barat	-	-	-	-	-	-
Maluku	-	-	-	-	-	-
Maluku Utara	43.528	43.528	43.528	43.528	43.528	43.528
Papua Barat	60.319	60.319	60.319	60.319	60.319	60.319
Papua	50.000	50.000	50.000	50.000	50.000	50.000
Nasional	31.991	32.038	32.072	32.150	32.183	32.273



**Tabel 4.3 : Lanjutan**

Provinsi	Juli	Agustus	September	Oktober	November	Desember	Rata-rata
(1)	(8)	(9)	(10)	(11)	(12)	(13)	(14)
Aceh	43.333	43.333	43.333	43.333	43.333	43.333	43.333
Sumatera Utara	37.136	37.136	37.136	37.136	37.136	37.136	37.136
Sumatera Barat	37.742	38.921	38.921	38.921	38.921	38.921	37.939
Riau	40.716	40.716	40.716	40.716	40.716	41.701	40.798
Jambi	36.548	36.548	36.548	36.548	36.548	36.548	36.379
Sumatera Selatan	26.108	26.108	26.108	26.108	26.108	26.108	26.046
Bengkulu	24.150	25.492	25.492	25.492	25.492	25.492	24.709
Lampung	26.663	26.663	26.663	26.663	27.115	27.115	26.738
Kepulauan Bangka Belitung	55.249	55.249	55.249	55.249	56.477	56.477	55.453
Kepulauan Riau	40.000	40.000	40.000	40.000	40.000	40.000	40.000
Jawa Barat	16.096	16.283	16.283	16.283	16.751	16.751	16.169
Jawa Tengah	16.902	17.191	17.191	17.191	17.191	17.191	16.914
DI Yogyakarta	11.761	11.761	11.761	11.761	11.761	11.761	11.696
Jawa Timur	16.348	16.348	16.348	16.348	16.348	16.581	16.234
Banten	16.629	16.629	16.629	17.817	18.411	18.411	17.025
Bali	30.642	31.821	31.821	31.821	31.821	31.821	31.133
Nusa Tenggara Barat	27.500	27.500	27.500	27.500	27.500	27.500	27.500
Nusa Tenggara Timur	23.333	23.333	23.333	23.333	23.333	23.333	23.333
Kalimantan Barat	21.500	22.132	22.132	22.132	22.132	22.132	21.763
Kalimantan Tengah	31.146	31.146	31.146	31.146	31.146	31.146	29.936
Kalimantan Selatan	33.780	33.780	33.780	33.780	33.780	33.780	33.440
Kalimantan Timur	37.331	37.331	37.331	37.331	37.331	37.331	37.228
Sulawesi Utara	37.692	38.590	38.590	38.590	38.590	38.590	38.066
Sulawesi Tengah	27.000	27.000	27.000	27.000	27.000	27.000	27.000
Sulawesi Selatan	30.848	31.836	31.836	31.836	31.836	31.836	30.848
Sulawesi Tenggara	41.787	41.787	41.787	41.787	41.787	41.787	41.787
Gorontalo	27.709	27.709	27.709	27.709	27.709	27.709	27.709
Sulawesi Barat	-	-	-	-	-	-	-
Maluku	-	-	-	-	-	-	-
Maluku Utara	43.528	43.528	43.528	43.528	43.528	43.528	43.528
Papua Barat	60.319	60.319	60.319	60.319	60.319	60.319	60.319
Papua	50.000	50.000	50.000	50.000	50.000	50.000	50.000
Nasional	32.317	32.540	32.540	32.579	32.671	32.711	32.339

**Tabel 4.4**  
**Upah Buruh Tani Subsektor Tanaman Perkebunan Rakyat, 2010**  
**Menuai/Memanen (Rp/Hari)**

Provinsi	Januari	Februari	Maret	April	Mei	Juni
(1)	(2)	(3)	(4)	(5)	(6)	(7)
Aceh	40.083	40.083	40.083	40.083	40.083	40.083
Sumatera Utara	39.661	40.763	40.763	40.763	40.763	40.763
Sumatera Barat	34.375	34.375	34.375	34.375	34.375	34.375
Riau	58.938	58.938	58.938	58.938	58.938	58.938
Jambi	35.714	35.714	36.662	37.927	37.927	37.927
Sumatera Selatan	22.888	23.569	23.569	23.569	23.569	23.569
Bengkulu	20.833	20.833	20.833	20.833	20.833	20.833
Lampung	26.596	26.596	26.596	26.596	26.596	26.596
Kepulauan Bangka Belitung	36.412	36.412	36.412	36.412	36.412	36.412
Kepulauan Riau	40.000	40.000	40.000	40.000	40.000	40.000
Jawa Barat	20.861	21.100	21.100	21.220	21.220	21.220
Jawa Tengah	17.121	17.121	18.063	18.277	18.277	18.277
DI Yogyakarta	19.125	19.125	19.125	19.375	19.375	19.375
Jawa Timur	22.490	22.518	22.518	22.518	22.742	23.022
Banten	23.751	23.751	23.751	23.751	23.751	23.751
Bali	35.358	35.358	35.358	35.358	35.358	35.358
Nusa Tenggara Barat	30.000	30.000	30.000	30.000	31.875	31.875
Nusa Tenggara Timur	15.500	15.500	15.500	15.500	15.500	16.205
Kalimantan Barat	29.900	29.900	29.900	29.900	29.900	29.900
Kalimantan Tengah	32.957	32.957	32.957	32.957	33.950	34.744
Kalimantan Selatan	28.379	28.379	28.379	29.514	30.223	30.223
Kalimantan Timur	43.328	43.328	43.328	43.328	43.328	43.570
Sulawesi Utara	43.240	43.240	43.240	43.240	43.240	43.240
Sulawesi Tengah	32.184	32.184	32.184	32.184	32.184	32.184
Sulawesi Selatan	27.623	27.623	27.623	27.623	27.623	27.623
Sulawesi Tenggara	30.000	30.000	30.000	30.000	30.000	30.000
Gorontalo	32.500	32.500	32.500	32.500	32.500	32.500
Sulawesi Barat	34.833	34.833	34.833	34.833	34.833	34.833
Maluku	-	-	-	-	-	-
Maluku Utara	56.545	56.545	56.545	56.545	56.545	56.545
Papua Barat	66.667	66.667	66.667	66.667	66.667	66.667
Papua	47.222	47.222	47.222	47.222	47.222	47.222
Nasional	33.712	33.779	33.840	33.936	34.058	34.124

**Tabel 4.4 : Lanjutan**

Provinsi	Juli	Agustus	September	Oktober	November	Desember	Rata-rata
(1)	(8)	(9)	(10)	(11)	(12)	(13)	(14)
Aceh	40.083	40.083	40.083	40.083	40.083	40.083	40.083
Sumatera Utara	40.763	40.763	40.763	40.763	40.763	40.763	40.671
Sumatera Barat	34.375	34.375	34.375	34.375	35.357	35.357	34.539
Riau	58.938	58.938	58.938	58.938	58.938	58.938	58.938
Jambi	37.927	37.927	37.927	37.927	37.927	37.927	37.453
Sumatera Selatan	23.569	24.523	24.523	24.523	24.523	24.523	23.910
Bengkulu	20.833	21.780	21.780	21.780	21.780	21.780	21.228
Lampung	27.089	27.089	27.089	27.089	27.581	27.581	26.925
Kepulauan Bangka Belitung	36.412	36.412	36.412	36.412	36.412	36.412	36.412
Kepulauan Riau	40.000	40.000	40.000	40.000	40.000	40.000	40.000
Jawa Barat	21.460	21.700	21.748	21.988	22.347	22.347	21.526
Jawa Tengah	18.277	18.491	18.491	18.491	18.491	18.491	18.156
DI Yogyakarta	19.375	19.375	19.375	19.375	19.375	19.375	19.313
Jawa Timur	23.022	23.582	23.582	23.582	23.582	23.722	23.073
Banten	23.751	23.751	23.751	23.751	23.751	23.751	23.751
Bali	35.358	35.358	35.358	35.358	35.358	35.358	35.358
Nusa Tenggara Barat	31.875	31.875	31.875	31.875	31.875	31.875	31.250
Nusa Tenggara Timur	16.205	16.205	16.205	16.205	16.205	16.205	15.911
Kalimantan Barat	29.900	29.900	29.900	29.900	29.900	29.900	29.900
Kalimantan Tengah	35.737	35.737	35.737	35.737	35.737	35.737	34.579
Kalimantan Selatan	30.223	30.223	30.223	30.223	30.223	30.223	29.703
Kalimantan Timur	43.825	43.952	43.952	43.952	43.952	43.952	43.649
Sulawesi Utara	43.240	43.927	43.927	43.927	43.927	43.927	43.526
Sulawesi Tengah	32.184	32.184	32.184	32.184	33.681	33.681	32.433
Sulawesi Selatan	28.082	28.541	28.541	28.541	28.541	28.541	28.044
Sulawesi Tenggara	30.000	31.034	31.034	31.034	31.034	31.034	30.431
Gorontalo	32.500	32.500	32.500	32.500	32.500	32.500	32.500
Sulawesi Barat	34.833	34.833	34.833	34.833	34.833	34.833	34.833
Maluku	-	-	-	-	-	-	-
Maluku Utara	56.545	56.545	57.537	57.537	57.537	57.537	56.876
Papua Barat	66.667	66.667	66.667	66.667	66.667	66.667	66.667
Papua	47.222	47.222	47.222	47.222	47.222	47.222	47.222
Nasional	34.202	34.371	34.404	34.412	34.519	34.524	34.157

**Tabel 4.5**  
**Upah Buruh Tani Subsektor Tanaman Perkebunan Rakyat, 2010**  
**Pemupukan (Rp/Hari)**

Provinsi	Januari	Februari	Maret	April	Mei	Juni
(1)	(2)	(3)	(4)	(5)	(6)	(7)
Aceh	28.333	28.333	28.333	28.333	28.333	28.333
Sumatera Utara	38.479	39.670	39.670	39.670	39.670	39.670
Sumatera Barat	41.083	41.083	41.083	42.194	42.194	42.194
Riau	40.516	40.516	40.516	40.516	40.516	40.516
Jambi	30.672	30.672	31.968	31.968	31.968	31.968
Sumatera Selatan	20.741	20.741	20.741	20.741	20.741	20.741
Bengkulu	21.389	21.389	21.389	21.389	21.389	21.389
Lampung	23.981	23.981	23.981	23.981	23.981	23.981
Kepulauan Bangka Belitung	44.715	44.715	44.715	44.715	44.715	44.715
Kepulauan Riau	42.501	42.501	42.501	42.501	42.501	42.501
Jawa Barat	18.793	19.653	19.653	19.653	19.653	19.653
Jawa Tengah	13.881	13.881	14.427	14.654	14.654	14.654
DI Yogyakarta	13.000	13.000	13.000	13.000	13.000	13.000
Jawa Timur	16.510	16.728	16.728	16.884	17.290	17.290
Banten	16.233	16.233	16.233	16.233	16.233	16.233
Bali	30.000	30.000	30.000	30.000	30.000	30.000
Nusa Tenggara Barat	30.000	30.000	30.000	30.000	30.000	30.000
Nusa Tenggara Timur	-	-	-	-	-	-
Kalimantan Barat	28.196	28.196	28.196	28.196	28.196	28.196
Kalimantan Tengah	35.992	35.992	35.992	35.992	35.992	36.458
Kalimantan Selatan	24.410	24.410	24.410	25.223	25.223	25.223
Kalimantan Timur	28.359	28.359	28.359	28.359	28.359	28.609
Sulawesi Utara	36.035	36.035	36.035	36.035	36.035	36.035
Sulawesi Tengah	27.500	27.500	27.500	27.500	27.500	27.500
Sulawesi Selatan	23.280	23.280	23.280	23.280	23.280	24.106
Sulawesi Tenggara	26.667	26.667	26.667	26.667	26.667	26.667
Gorontalo	27.500	27.500	27.500	27.500	27.500	27.500
Sulawesi Barat	33.865	33.865	33.865	33.865	33.865	33.865
Maluku	-	-	-	-	-	-
Maluku Utara	-	-	-	-	-	-
Papua Barat	42.960	42.960	42.960	42.960	42.960	42.960
Papua	48.333	48.333	48.333	48.333	48.333	48.333
Nasional	29.446	29.524	29.587	29.667	29.681	29.734

**Tabel 4.5 : Lanjutan**

Provinsi	Juli	Agustus	September	Oktober	November	Desember	Rata-rata
(1)	(8)	(9)	(10)	(11)	(12)	(13)	(14)
Aceh	28.333	28.333	28.333	28.333	28.333	28.333	28.333
Sumatera Utara	39.670	39.670	39.670	39.670	40.266	40.266	39.670
Sumatera Barat	42.194	43.304	43.304	43.304	43.304	43.304	42.379
Riau	40.516	40.516	40.516	40.516	40.516	41.258	40.578
Jambi	31.968	31.968	31.968	31.968	31.968	31.968	31.752
Sumatera Selatan	20.741	20.741	20.741	20.741	20.741	20.741	20.741
Bengkulu	21.389	22.647	22.647	22.647	22.647	22.647	21.913
Lampung	23.981	23.981	23.981	23.981	24.708	24.708	24.103
Kepulauan Bangka Belitung	44.715	44.715	44.715	44.715	44.715	44.715	44.715
Kepulauan Riau	42.501	42.501	42.501	42.501	42.501	42.501	42.501
Jawa Barat	19.653	19.825	19.882	19.882	20.312	20.312	19.744
Jawa Tengah	14.654	14.882	14.882	14.882	14.882	14.882	14.601
DI Yogyakarta	13.000	13.000	13.000	13.000	13.000	13.000	13.000
Jawa Timur	17.290	17.290	17.290	17.290	17.290	17.602	17.124
Banten	16.233	16.233	16.233	17.481	18.730	18.730	16.753
Bali	30.000	30.000	30.000	30.000	30.000	30.000	30.000
Nusa Tenggara Barat	30.000	30.000	30.000	30.000	30.000	30.000	30.000
Nusa Tenggara Timur	-	-	-	-	-	-	-
Kalimantan Barat	29.101	29.101	29.101	29.402	29.402	29.402	28.724
Kalimantan Tengah	37.233	37.233	37.233	37.233	37.233	37.233	36.652
Kalimantan Selatan	25.223	25.223	25.223	25.223	26.037	26.037	25.156
Kalimantan Timur	28.609	28.741	28.741	28.741	28.741	28.741	28.560
Sulawesi Utara	36.035	37.236	37.236	37.236	37.236	37.236	36.535
Sulawesi Tengah	27.500	27.500	27.500	27.500	27.500	27.500	27.500
Sulawesi Selatan	24.106	24.106	24.106	24.106	24.106	24.106	23.762
Sulawesi Tenggara	26.667	26.667	26.667	26.667	26.667	26.667	26.667
Gorontalo	27.500	27.500	27.500	27.500	27.500	27.500	27.500
Sulawesi Barat	33.865	33.865	33.865	33.865	33.865	33.865	33.865
Maluku	-	-	-	-	-	-	-
Maluku Utara	-	-	-	-	-	-	-
Papua Barat	42.960	42.960	42.960	42.960	42.960	42.960	42.960
Papua	48.333	48.333	48.333	48.333	48.333	48.333	48.333
Nasional	29.792	29.934	29.936	29.989	30.121	30.157	29.797

**Tabel 4.6**  
**Upah Buruh Tani Subsektor Tanaman Perkebunan Rakyat, 2010**  
**Penjemuran (Rp/Hari)**

Provinsi	Januari	Februari	Maret	April	Mei	Juni
(1)	(2)	(3)	(4)	(5)	(6)	(7)
Aceh	36.667	36.667	36.667	36.667	36.667	36.667
Sumatera Utara	36.250	36.250	37.700	37.700	37.700	37.700
Sumatera Barat	35.000	35.000	35.000	36.129	36.129	36.129
Riau	-	-	-	-	-	-
Jambi	-	-	-	-	-	-
Sumatera Selatan	22.500	22.500	22.500	22.500	22.500	22.500
Bengkulu	-	-	-	-	-	-
Lampung	28.539	28.539	29.311	29.311	29.311	29.311
Kepulauan Bangka Belitung	50.000	50.000	50.000	50.000	50.000	50.000
Kepulauan Riau	-	-	-	-	-	-
Jawa Barat	15.824	15.824	15.824	15.824	15.824	15.824
Jawa Tengah	19.921	19.921	19.921	20.348	20.348	20.348
DI Yogyakarta	17.667	17.667	17.667	17.667	17.667	17.667
Jawa Timur	21.996	22.183	22.183	22.651	23.868	23.868
Banten	17.500	17.500	17.500	17.500	17.500	17.500
Bali	-	-	-	-	-	-
Nusa Tenggara Barat	30.000	30.000	30.000	30.000	30.000	30.000
Nusa Tenggara Timur	-	-	-	-	-	-
Kalimantan Barat	40.000	40.000	40.000	40.000	40.000	40.000
Kalimantan Tengah	33.080	33.080	33.080	33.080	33.080	34.943
Kalimantan Selatan	25.000	25.000	25.000	26.087	26.087	26.087
Kalimantan Timur	28.359	28.359	29.692	29.692	29.692	30.094
Sulawesi Utara	34.306	34.306	34.306	34.306	34.306	34.306
Sulawesi Tengah	29.792	29.792	29.792	29.792	29.792	29.792
Sulawesi Selatan	23.230	23.230	23.230	23.230	23.230	23.230
Sulawesi Tenggara	21.693	21.693	21.693	21.693	21.693	21.693
Gorontalo	-	-	-	-	-	-
Sulawesi Barat	-	-	-	-	-	-
Maluku	-	-	-	-	-	-
Maluku Utara	-	-	-	-	-	-
Papua Barat	50.000	50.000	50.000	50.000	50.000	50.000
Papua	48.333	48.333	48.333	48.333	48.333	48.333
Nasional	30.257	30.266	30.427	30.569	30.624	30.727

**Tabel 4.6 : Lanjutan**

Provinsi	Juli	Agustus	September	Oktober	November	Desember	Rata-rata
(1)	(8)	(9)	(10)	(11)	(12)	(13)	(14)
Aceh	36.667	36.667	36.667	36.667	36.667	36.667	36.667
Sumatera Utara	37.700	37.700	37.700	37.700	37.700	37.700	37.458
Sumatera Barat	36.129	37.258	37.258	37.258	37.258	37.258	36.317
Riau	-	-	-	-	-	-	-
Jambi	-	-	-	-	-	-	-
Sumatera Selatan	22.500	22.500	22.500	22.500	22.500	22.500	22.500
Bengkulu	-	-	-	-	-	-	-
Lampung	29.311	29.311	29.311	29.311	30.853	30.853	29.439
Kepulauan Bangka Belitung	50.000	50.000	50.000	50.000	50.000	50.000	50.000
Kepulauan Riau	-	-	-	-	-	-	-
Jawa Barat	15.824	15.824	15.824	15.824	16.903	16.903	16.004
Jawa Tengah	20.348	20.776	20.776	20.776	20.776	20.776	20.419
DI Yogyakarta	17.667	17.667	17.667	17.667	17.667	17.667	17.667
Jawa Timur	23.868	23.868	23.868	23.868	23.868	23.868	23.330
Banten	17.500	17.500	17.500	17.500	17.500	17.500	17.500
Bali	-	-	-	-	-	-	-
Nusa Tenggara Barat	30.000	30.000	30.000	30.000	30.000	30.000	30.000
Nusa Tenggara Timur	-	-	-	-	-	-	-
Kalimantan Barat	40.000	40.000	40.000	40.000	40.000	40.000	40.000
Kalimantan Tengah	34.943	34.943	34.943	34.943	34.943	34.943	34.167
Kalimantan Selatan	26.087	26.087	26.087	26.087	26.087	26.087	25.815
Kalimantan Timur	30.094	30.306	30.306	30.306	30.306	30.306	29.793
Sulawesi Utara	34.306	35.449	35.449	35.449	35.449	35.449	34.782
Sulawesi Tengah	29.792	29.792	29.792	29.792	29.792	29.792	29.792
Sulawesi Selatan	23.801	24.371	24.371	24.371	24.371	24.371	23.753
Sulawesi Tenggara	21.693	21.693	21.693	23.362	23.362	23.362	22.110
Gorontalo	-	-	-	-	-	-	-
Sulawesi Barat	-	-	-	-	-	-	-
Maluku	-	-	-	-	-	-	-
Maluku Utara	-	-	-	-	-	-	-
Papua Barat	50.000	50.000	50.000	50.000	50.000	50.000	50.000
Papua	48.333	48.333	48.333	48.333	48.333	48.333	48.333
Nasional	30.753	30.911	30.911	30.987	31.106	31.106	30.720

**Tabel 4.7**  
**Upah Buruh Tani Subsektor Tanaman Perkebunan Rakyat, 2010**  
**Pengendalian (Rp/Hari)**

Provinsi	Januari	Februari	Maret	April	Mei	Juni
(1)	(2)	(3)	(4)	(5)	(6)	(7)
Aceh	36.667	36.667	36.667	36.667	36.667	36.667
Sumatera Utara	36.250	37.700	37.700	37.700	37.700	37.700
Sumatera Barat	30.000	30.000	30.000	30.000	30.000	30.000
Riau	52.782	52.782	52.782	52.782	52.782	52.782
Jambi	42.000	42.000	43.448	43.448	43.448	43.448
Sumatera Selatan	23.021	23.021	23.021	23.021	23.021	23.021
Bengkulu	-	-	-	-	-	-
Lampung	21.120	21.120	21.120	21.120	21.120	21.120
Kepulauan Bangka Belitung	43.517	44.632	44.632	44.632	44.632	44.632
Kepulauan Riau	30.000	30.000	30.000	30.000	30.000	30.000
Jawa Barat	20.449	20.449	20.449	20.449	20.449	20.449
Jawa Tengah	20.000	20.000	20.000	20.000	20.000	20.000
DI Yogyakarta	15.000	15.000	15.000	15.000	15.000	15.000
Jawa Timur	16.823	16.946	16.946	17.253	17.744	17.744
Banten	18.906	18.906	18.906	18.906	18.906	18.906
Bali	-	-	-	-	-	-
Nusa Tenggara Barat	25.000	25.000	25.000	25.000	25.000	25.000
Nusa Tenggara Timur	15.000	15.000	15.000	15.000	15.000	15.000
Kalimatan Barat	50.000	50.000	50.000	50.000	50.000	50.000
Kalimantan Tengah	30.250	30.250	30.250	30.250	30.250	30.761
Kalimantan Selatan	22.333	22.333	22.333	22.333	22.333	22.333
Kalimantan Timur	-	-	-	-	-	-
Sulawesi Utara	33.333	33.333	33.333	33.333	33.333	33.333
Sulawesi Tengah	-	-	-	-	-	-
Sulawesi Selatan	18.333	18.333	18.333	18.333	18.333	18.333
Sulawesi Tenggara	-	-	-	-	-	-
Gorontalo	42.858	42.858	42.858	42.858	42.858	42.858
Sulawesi Barat	-	-	-	-	-	-
Maluku	-	-	-	-	-	-
Maluku Utara	-	-	-	-	-	-
Papua Barat	40.000	40.000	40.000	40.000	40.000	40.000
Papua	50.000	50.000	50.000	50.000	50.000	50.000
Nasional	30.568	30.681	30.741	30.754	30.774	30.795



**Tabel 4.7 : Lanjutan**

Provinsi	Juli	Agustus	September	Oktober	November	Desember	Rata-rata
(1)	(8)	(9)	(10)	(11)	(12)	(13)	(14)
Aceh	36.667	36.667	36.667	36.667	36.667	36.667	36.667
Sumatera Utara	37.700	37.700	37.700	37.700	37.700	37.700	37.579
Sumatera Barat	30.000	31.000	31.000	31.000	31.000	31.000	30.417
Riau	52.782	52.782	52.782	52.782	52.782	53.922	52.877
Jambi	43.448	43.448	43.448	43.448	43.448	43.448	43.207
Sumatera Selatan	23.021	23.021	23.021	23.021	23.021	23.021	23.021
Bengkulu	-	-	-	-	-	-	-
Lampung	21.120	21.120	21.120	21.120	21.120	21.120	21.120
Kepulauan Bangka Belitung	44.632	44.632	44.632	45.748	45.748	45.748	44.818
Kepulauan Riau	30.000	30.000	30.000	30.000	30.000	30.000	30.000
Jawa Barat	20.449	20.449	20.449	20.449	21.382	21.382	20.605
Jawa Tengah	20.000	20.000	20.000	20.000	20.000	20.000	20.000
DI Yogyakarta	15.000	15.000	15.000	15.000	15.000	15.000	15.000
Jawa Timur	17.744	17.744	17.744	17.744	17.744	18.051	17.519
Banten	18.906	18.906	18.906	20.361	21.088	21.088	19.391
Bali	-	-	-	-	-	-	-
Nusa Tenggara Barat	25.000	25.000	25.000	25.000	25.000	25.000	25.000
Nusa Tenggara Timur	15.000	15.000	15.000	15.000	15.000	15.000	15.000
Kalimantan Barat	50.000	50.000	50.000	50.000	50.000	50.000	50.000
Kalimantan Tengah	31.826	31.826	31.826	31.826	31.826	31.826	31.081
Kalimantan Selatan	22.333	22.333	22.333	22.333	22.333	22.333	22.333
Kalimantan Timur	-	-	-	-	-	-	-
Sulawesi Utara	33.333	34.444	34.444	34.444	34.444	34.444	33.796
Sulawesi Tengah	-	-	-	-	-	-	-
Sulawesi Selatan	19.124	19.124	19.124	19.124	19.124	19.124	18.728
Sulawesi Tenggara	-	-	-	-	-	-	-
Gorontalo	42.858	42.858	42.858	42.858	42.858	42.858	42.858
Sulawesi Barat	-	-	-	-	-	-	-
Maluku	-	-	-	-	-	-	-
Maluku Utara	-	-	-	-	-	-	-
Papua Barat	40.000	40.000	40.000	40.000	40.000	40.000	40.000
Papua	50.000	50.000	50.000	50.000	50.000	50.000	50.000
Nasional	30.873	30.961	30.961	31.068	31.137	31.197	30.876

**Tabel 4.8**  
**Upah Buruh Tani Subsektor Tanaman Perkebunan Rakyat, 2010**  
**Pembibitan (Rp/Hari)**

Provinsi	Januari	Februari	Maret	April	Mei	Juni
(1)	(2)	(3)	(4)	(5)	(6)	(7)
Aceh	-	-	-	-	-	-
Sumatera Utara	60.000	60.000	60.000	60.000	60.000	60.000
Sumatera Barat	37.500	37.500	37.500	38.750	38.750	38.750
Riau	-	-	-	-	-	-
Jambi	39.000	39.000	39.000	39.000	39.000	39.000
Sumatera Selatan	-	-	-	-	-	-
Bengkulu	-	-	-	-	-	-
Lampung	24.267	24.267	24.267	24.267	24.267	24.267
Kepulauan Bangka Belitung	50.000	50.000	50.000	50.000	50.000	50.000
Kepulauan Riau	-	-	-	-	-	-
Jawa Barat	16.059	16.059	16.059	16.059	16.059	16.059
Jawa Tengah	30.000	30.000	30.000	30.000	30.000	30.000
DI Yogyakarta	20.000	20.000	20.000	20.000	20.000	20.000
Jawa Timur	18.125	18.125	18.125	18.125	18.125	18.125
Banten	25.000	25.000	25.000	25.000	25.000	25.000
Bali	-	-	-	-	-	-
Nusa Tenggara Barat	25.000	25.000	25.000	25.000	25.000	25.000
Nusa Tenggara Timur	-	-	-	-	-	-
Kalimantan Barat	50.000	50.000	50.000	50.000	50.000	50.000
Kalimantan Tengah	28.000	28.000	28.000	28.000	28.000	29.057
Kalimantan Selatan	25.000	25.000	25.000	25.000	25.000	25.000
Kalimantan Timur	46.667	46.667	46.667	46.667	46.667	46.667
Sulawesi Utara	35.000	35.000	35.000	35.000	35.000	35.000
Sulawesi Tengah	-	-	-	-	-	-
Sulawesi Selatan	30.000	30.000	30.000	30.000	30.000	31.471
Sulawesi Tenggara	-	-	-	-	-	-
Gorontalo	20.000	20.000	20.000	20.000	20.000	20.000
Sulawesi Barat	-	-	-	-	-	-
Maluku	-	-	-	-	-	-
Maluku Utara	-	-	-	-	-	-
Papua Barat	30.000	30.000	30.000	30.000	30.000	30.000
Papua	50.000	50.000	50.000	50.000	50.000	50.000
Nasional	31.229	31.229	31.229	31.229	31.229	31.369

**Tabel 4.8 : Lanjutan**

Provinsi	Juli	Agustus	September	Oktober	November	Desember	Rata-rata
(1)	(8)	(9)	(10)	(11)	(12)	(13)	(14)
Aceh	-	-	-	-	-	-	-
Sumatera Utara	60.000	60.000	60.000	60.000	60.000	60.000	60.000
Sumatera Barat	38.750	40.000	40.000	40.000	40.000	40.000	38.958
Riau	-	-	-	-	-	-	-
Jambi	39.000	39.000	39.000	39.000	39.000	39.000	39.000
Sumatera Selatan	-	-	-	-	-	-	-
Bengkulu	-	-	-	-	-	-	-
Lampung	24.267	24.267	24.267	24.267	24.267	24.267	24.267
Kepulauan Bangka Belitung	50.000	50.000	50.000	50.000	50.000	50.000	50.000
Kepulauan Riau	-	-	-	-	-	-	-
Jawa Barat	16.059	16.059	16.059	16.059	17.361	17.361	16.276
Jawa Tengah	30.000	30.000	30.000	30.000	30.000	30.000	30.000
DI Yogyakarta	20.000	20.000	20.000	20.000	20.000	20.000	20.000
Jawa Timur	18.125	18.125	18.125	18.125	18.125	18.125	18.125
Banten	25.000	25.000	25.000	25.000	26.250	26.250	25.208
Bali	-	-	-	-	-	-	-
Nusa Tenggara Barat	25.000	25.000	25.000	25.000	25.000	25.000	25.000
Nusa Tenggara Timur	-	-	-	-	-	-	-
Kalimantan Barat	50.000	50.000	50.000	50.000	50.000	50.000	50.000
Kalimantan Tengah	30.377	30.377	30.377	30.377	30.377	30.377	29.277
Kalimantan Selatan	25.000	25.000	25.000	25.000	25.000	25.000	25.000
Kalimantan Timur	46.667	46.667	46.667	46.667	46.667	46.667	46.667
Sulawesi Utara	35.000	36.167	36.167	36.167	36.167	36.167	35.486
Sulawesi Tengah	-	-	-	-	-	-	-
Sulawesi Selatan	31.471	31.471	31.471	31.471	31.471	31.471	30.858
Sulawesi Tenggara	-	-	-	-	-	-	-
Gorontalo	20.000	20.000	20.000	20.000	20.000	20.000	20.000
Sulawesi Barat	-	-	-	-	-	-	-
Maluku	-	-	-	-	-	-	-
Maluku Utara	-	-	-	-	-	-	-
Papua Barat	30.000	30.000	30.000	30.000	30.000	30.000	30.000
Papua	50.000	50.000	50.000	50.000	50.000	50.000	50.000
Nasional	31.443	31.507	31.507	31.507	31.649	31.649	33.206

***Subsektor  
Peternakan***

<http://www.bps.go.id>

**Tabel 5.1**  
**Upah Buruh Tani Subsektor Peternakan, 2010**  
**Pemeliharaan (Rp/Hari)**

Provinsi	Januari	Februari	Maret	April	Mei	Juni
(1)	(2)	(3)	(4)	(5)	(6)	(7)
Nanggroe Aceh Darussalam	30.000	30.000	30.000	30.000	30.000	30.000
Sumatera Utara	22.000	22.564	22.564	22.564	22.564	22.564
Sumatera Barat	30.000	30.000	30.000	30.000	30.000	30.000
Riau	25.500	25.500	25.500	25.500	25.500	25.500
Jambi	-	-	-	-	-	-
Sumatera Selatan	26.667	26.667	26.667	26.667	26.667	26.667
Bengkulu	21.500	21.500	21.500	21.500	23.000	23.000
Lampung	18.805	18.805	18.805	18.805	18.805	18.805
Bangka Belitung	40.408	40.408	40.408	40.408	40.408	40.408
Kepulauan Riau	23.793	23.793	23.793	23.793	23.793	23.793
Jawa Barat	18.715	19.030	19.030	19.030	19.030	19.030
Jawa Tengah	16.402	16.489	16.489	16.489	16.705	16.705
DI Yogyakarta	12.500	12.500	12.500	12.500	12.500	12.500
Jawa Timur	17.271	17.406	17.515	17.515	17.515	17.786
Banten	24.242	24.242	24.242	24.242	24.242	24.242
Bali	20.500	20.500	20.500	20.500	20.500	20.500
Nusa Tenggara Barat	32.143	32.143	32.143	32.143	32.143	32.143
Nusa Tenggara Timur	-	-	-	-	-	-
Kalimantan Barat	34.091	34.091	34.091	34.091	34.091	34.091
Kalimantan Tengah	39.999	39.999	39.999	39.999	39.999	39.999
Kalimantan Selatan	65.624	65.624	65.624	67.887	67.887	67.887
Kalimantan Timur	37.960	37.960	37.960	37.960	37.960	37.960
Sulawesi Utara	32.500	32.500	32.500	32.500	32.500	32.500
Sulawesi Tengah	35.000	35.000	35.000	35.000	35.000	35.000
Sulawesi Selatan	35.097	35.097	35.097	35.097	35.097	35.097
Sulawesi Tenggara	-	-	-	-	-	-
Gorontalo	30.000	30.000	30.000	30.000	30.000	30.000
Sulawesi Barat	42.105	42.105	42.105	42.105	42.105	42.105
Maluku	-	-	-	-	-	-
Maluku Utara	40.000	40.000	40.000	40.000	40.000	40.000
Papua Barat	25.000	25.000	25.000	25.000	25.000	25.000
Papua	47.500	47.500	47.500	47.500	47.500	47.500
Nasional	30.190	30.229	30.233	30.314	30.375	30.385

**Tabel 5.1 : Lanjutan**

Provinsi	Juli	Agustus	September	Oktober	November	Desember	Rata-rata
(1)	(8)	(9)	(10)	(11)	(12)	(13)	(14)
Nanggroe Aceh Darussalam	30.000	30.000	30.000	30.000	30.000	30.000	30.000
Sumatera Utara	22.564	22.564	22.564	22.564	22.564	22.564	22.517
Sumatera Barat	30.000	30.000	30.000	30.000	30.000	30.000	30.000
Riau	25.500	26.481	26.481	26.481	26.481	26.481	25.909
Jambi	-	-	-	-	-	-	-
Sumatera Selatan	26.667	26.667	26.667	26.667	26.667	26.667	26.667
Bengkulu	23.000	23.000	23.000	23.000	23.000	23.000	22.500
Lampung	18.805	18.805	18.805	18.805	18.805	18.805	18.805
Bangka Belitung	40.408	40.408	40.408	40.408	40.408	40.408	40.408
Kepulauan Riau	23.793	23.793	23.793	23.793	23.793	23.793	23.793
Jawa Barat	19.660	19.660	19.975	19.975	19.975	19.975	19.424
Jawa Tengah	16.705	16.705	16.705	17.095	17.095	17.095	16.723
DI Yogyakarta	12.500	12.500	12.500	13.176	13.514	13.514	12.725
Jawa Timur	18.057	18.165	18.165	18.165	18.165	18.165	17.824
Banten	24.242	24.695	25.601	26.054	26.054	27.414	24.959
Bali	20.500	20.500	20.500	20.500	20.500	20.500	20.500
Nusa Tenggara Barat	32.143	32.143	32.143	32.143	32.143	32.143	32.143
Nusa Tenggara Timur	-	-	-	-	-	-	-
Kalimantan Barat	34.091	34.091	34.091	34.091	34.091	34.091	34.091
Kalimantan Tengah	39.999	39.999	39.999	39.999	39.999	39.999	39.999
Kalimantan Selatan	67.887	67.887	67.887	67.887	67.887	69.018	67.416
Kalimantan Timur	37.960	37.960	37.960	37.960	37.960	37.960	37.960
Sulawesi Utara	32.500	32.500	32.500	32.500	32.500	32.500	32.500
Sulawesi Tengah	35.000	35.000	35.000	35.000	35.000	35.000	35.000
Sulawesi Selatan	35.097	35.097	35.097	35.097	36.447	37.122	35.378
Sulawesi Tenggara	-	-	-	-	-	-	-
Gorontalo	30.000	30.000	30.000	30.000	30.000	30.000	30.000
Sulawesi Barat	42.105	42.105	42.105	42.105	42.105	42.105	42.105
Maluku	-	-	-	-	-	-	-
Maluku Utara	40.000	40.000	40.000	40.000	40.000	40.000	40.000
Papua Barat	25.000	25.000	25.000	25.000	25.000	25.000	25.000
Papua	47.500	47.500	47.500	47.500	47.500	47.500	47.500
Nasional	30.417	30.472	30.516	30.570	30.630	30.744	30.423

**Tabel 5.2**  
**Upah Buruh Tani Subsektor Peternakan, 2010**  
**Mencari Rumput (Rp/Hari)**

Provinsi	Januari	Februari	Maret	April	Mei	Juni
(1)	(2)	(3)	(4)	(5)	(6)	(7)
Nanggroe Aceh Darussalam	30.000	30.000	30.000	30.000	30.000	30.000
Sumatera Utara	25.680	26.826	26.826	27.514	27.514	27.514
Sumatera Barat	27.792	27.792	27.792	27.792	27.792	27.792
Riau	21.667	21.667	21.667	21.667	21.667	21.667
Jambi	24.750	24.750	25.826	25.826	25.826	25.826
Sumatera Selatan	23.021	23.021	23.021	23.021	23.021	23.021
Bengkulu	10.000	10.000	10.000	10.000	10.000	10.000
Lampung	14.625	14.625	14.625	15.091	15.091	15.091
Bangka Belitung	34.167	34.167	34.167	34.167	34.167	34.622
Kepulauan Riau	-	-	-	-	-	-
Jawa Barat	17.111	17.458	17.458	17.666	17.666	17.666
Jawa Tengah	14.976	14.976	14.976	15.417	15.417	15.417
DI Yogyakarta	10.000	10.000	10.000	10.000	10.000	10.000
Jawa Timur	13.665	13.805	13.805	13.805	13.805	14.156
Banten	10.500	10.500	10.500	10.500	10.500	10.500
Bali	10.667	10.667	10.667	10.667	10.667	10.667
Nusa Tenggara Barat	-	-	-	-	-	-
Nusa Tenggara Timur	-	-	-	-	-	-
Kalimantan Barat	15.000	15.000	15.000	15.000	15.000	15.000
Kalimantan Tengah	20.000	20.000	20.000	20.000	20.000	20.000
Kalimantan Selatan	11.250	12.228	12.228	12.228	12.228	12.717
Kalimantan Timur	31.585	32.103	32.103	32.103	32.103	32.103
Sulawesi Utara	25.000	25.000	25.000	25.000	25.000	25.000
Sulawesi Tengah	-	-	-	-	-	-
Sulawesi Selatan	15.080	15.080	15.080	15.080	15.080	15.080
Sulawesi Tenggara	-	-	-	-	-	-
Gorontalo	17.500	17.500	17.500	17.500	17.500	17.500
Sulawesi Barat	21.783	21.783	21.783	23.511	23.511	23.511
Maluku	-	-	-	-	-	-
Maluku Utara	-	-	-	-	-	-
Papua Barat	50.000	50.000	50.000	50.000	50.000	50.000
Papua	50.000	50.000	50.000	50.000	50.000	50.000
Nasional	21.833	21.958	22.001	22.142	22.142	22.194

**Tabel 5.2 : Lanjutan**

Provinsi	Juli	Agustus	September	Oktober	November	Desember	Rata-rata
(1)	(8)	(9)	(10)	(11)	(12)	(13)	(14)
Nanggroe Aceh Darussalam	30.000	30.000	30.000	30.000	30.000	30.000	30.000
Sumatera Utara	27.514	27.514	27.514	27.514	27.514	27.514	27.247
Sumatera Barat	27.792	27.792	27.792	27.792	27.792	27.792	27.792
Riau	21.667	22.286	22.286	22.286	22.286	22.286	21.925
Jambi	25.826	25.826	25.826	25.826	25.826	25.826	25.647
Sumatera Selatan	23.021	23.021	23.021	23.021	23.021	24.359	23.132
Bengkulu	10.000	10.000	10.000	10.000	10.000	10.000	10.000
Lampung	15.091	15.091	15.091	15.091	15.091	15.091	14.974
Bangka Belitung	34.622	34.622	34.622	34.622	34.622	34.622	34.432
Kepulauan Riau	-	-	-	-	-	-	-
Jawa Barat	17.666	18.012	18.012	18.012	18.012	18.012	17.729
Jawa Tengah	15.417	15.417	15.417	15.417	15.417	15.417	15.307
DI Yogyakarta	10.000	10.000	10.000	10.000	10.000	10.000	10.000
Jawa Timur	14.331	14.331	14.331	14.506	14.506	14.506	14.129
Banten	10.500	11.083	12.250	13.417	13.417	13.417	11.424
Bali	10.667	10.667	10.667	10.667	10.667	10.667	10.667
Nusa Tenggara Barat	-	-	-	-	-	-	-
Nusa Tenggara Timur	-	-	-	-	-	-	-
Kalimantan Barat	15.000	15.000	15.000	15.000	15.000	15.000	15.000
Kalimantan Tengah	20.000	20.000	20.000	20.000	20.000	20.000	20.000
Kalimantan Selatan	12.717	12.717	12.717	12.717	12.717	12.717	12.432
Kalimantan Timur	32.103	32.103	32.103	32.103	32.103	32.103	32.060
Sulawesi Utara	25.000	25.000	25.000	25.000	25.000	25.000	25.000
Sulawesi Tengah	-	-	-	-	-	-	-
Sulawesi Selatan	15.080	15.080	15.080	15.080	15.080	15.080	15.080
Sulawesi Tenggara	-	-	-	-	-	-	-
Gorontalo	17.500	17.500	17.500	17.500	17.500	17.500	17.500
Sulawesi Barat	23.511	23.511	23.511	23.511	23.511	23.511	23.079
Maluku	-	-	-	-	-	-	-
Maluku Utara	-	-	-	-	-	-	-
Papua Barat	50.000	50.000	50.000	50.000	50.000	50.000	50.000
Papua	50.000	50.000	50.000	50.000	50.000	50.000	50.000
Nasional	22.201	22.263	22.310	22.363	22.363	22.417	22.182



**Tabel 5.3**  
**Upah Buruh Tani Subsektor Peternakan, 2010**  
**Menggembala Ternak (Rp/Hari)**

Provinsi	Januari	Februari	Maret	April	Mei	Juni
(1)	(2)	(3)	(4)	(5)	(6)	(7)
Nanggroe Aceh Darussalam	-	-	-	-	-	-
Sumatera Utara	20.685	21.423	21.423	21.423	22.162	22.162
Sumatera Barat	-	-	-	-	-	-
Riau	31.250	31.250	31.250	31.250	31.250	31.250
Jambi	-	-	-	-	-	-
Sumatera Selatan	18.333	18.333	18.333	18.333	18.333	18.333
Bengkulu	-	-	-	-	-	-
Lampung	25.000	25.000	25.000	25.000	25.000	25.000
Bangka Belitung	30.000	30.000	30.000	30.000	30.000	30.400
Kepulauan Riau	-	-	-	-	-	-
Jawa Barat	13.968	13.968	13.968	13.968	13.968	13.968
Jawa Tengah	15.000	15.000	15.000	15.000	15.000	15.000
DI Yogyakarta	-	-	-	-	-	-
Jawa Timur	15.000	15.000	15.000	15.000	15.000	15.000
Banten	15.967	15.967	15.967	15.967	15.967	15.967
Bali	-	-	-	-	-	-
Nusa Tenggara Barat	-	-	-	-	-	-
Nusa Tenggara Timur	-	-	-	-	-	-
Kalimantan Barat	-	-	-	-	-	-
Kalimantan Tengah	-	-	-	-	-	-
Kalimantan Selatan	-	-	-	-	-	-
Kalimantan Timur	11.500	11.500	11.500	11.500	11.500	11.500
Sulawesi Utara	-	-	-	-	-	-
Sulawesi Tengah	-	-	-	-	-	-
Sulawesi Selatan	25.000	25.000	25.000	25.000	25.000	25.000
Sulawesi Tenggara	-	-	-	-	-	-
Gorontalo	-	-	-	-	-	-
Sulawesi Barat	-	-	-	-	-	-
Maluku	-	-	-	-	-	-
Maluku Utara	20.000	20.000	20.000	20.000	20.000	20.000
Papua Barat	-	-	-	-	-	-
Papua	-	-	-	-	-	-
Nasional	20.142	20.203	20.203	20.203	20.265	20.298

**Tabel 5.3 : Lanjutan**

Provinsi	Juli	Agustus	September	Oktober	November	Desember	Rata-rata
(1)	(8)	(9)	(10)	(11)	(12)	(13)	(14)
Nanggroe Aceh Darussalam	-	-	-	-	-	-	-
Sumatera Utara	22.162	22.162	22.162	22.162	22.162	22.162	21.854
Sumatera Barat	-	-	-	-	-	-	-
Riau	31.250	31.250	31.250	31.250	31.250	31.250	31.250
Jambi	-	-	-	-	-	-	-
Sumatera Selatan	18.333	18.333	18.333	18.333	18.333	18.333	18.333
Bengkulu	-	-	-	-	-	-	-
Lampung	25.000	25.000	25.000	25.000	25.000	25.000	25.000
Bangka Belitung	30.400	30.400	30.400	30.400	30.400	30.400	30.233
Kepulauan Riau	-	-	-	-	-	-	-
Jawa Barat	13.968	13.968	14.966	14.966	14.966	14.966	14.300
Jawa Tengah	15.000	15.000	15.000	15.000	15.000	15.000	15.000
DI Yogyakarta	-	-	-	-	-	-	-
Jawa Timur	16.250	16.250	16.250	16.250	16.250	16.250	15.625
Banten	15.967	16.559	17.741	17.741	17.741	17.741	16.608
Bali	-	-	-	-	-	-	-
Nusa Tenggara Barat	-	-	-	-	-	-	-
Nusa Tenggara Timur	-	-	-	-	-	-	-
Kalimantan Barat	-	-	-	-	-	-	-
Kalimantan Tengah	-	-	-	-	-	-	-
Kalimantan Selatan	-	-	-	-	-	-	-
Kalimantan Timur	11.500	11.500	11.500	11.500	11.500	11.500	11.500
Sulawesi Utara	-	-	-	-	-	-	-
Sulawesi Tengah	-	-	-	-	-	-	-
Sulawesi Selatan	25.000	25.000	25.000	25.000	25.000	25.000	25.000
Sulawesi Tenggara	-	-	-	-	-	-	-
Gorontalo	-	-	-	-	-	-	-
Sulawesi Barat	-	-	-	-	-	-	-
Maluku	-	-	-	-	-	-	-
Maluku Utara	20.000	20.000	20.000	20.000	20.000	20.000	20.000
Papua Barat	-	-	-	-	-	-	-
Papua	-	-	-	-	-	-	-
Nasional	20.403	20.452	20.634	20.634	20.634	20.634	20.392

***Subsektor  
Perikanan***

<http://www.bps.go.id>

**Tabel 6.1**  
**Upah Buruh Tani Subsektor Perikanan, 2010**  
**Membersihkan Kapal (Rp/Hari)**

Provinsi	Januari	Februari	Maret	April	Mei	Juni
(1)	(2)	(3)	(4)	(5)	(6)	(7)
Aceh	30.855	30.855	31.819	31.819	31.819	31.819
Sumatera Utara	27.745	27.745	28.516	28.516	28.516	28.516
Sumatera Barat	-	-	-	-	-	-
Riau	29.333	29.333	29.333	29.333	29.333	29.333
Jambi	-	-	-	-	-	-
Sumatera Selatan	30.000	30.000	30.000	30.000	30.000	30.000
Bengkulu	23.100	23.100	23.100	23.100	23.100	23.100
Lampung	22.500	22.500	22.500	22.500	22.500	22.500
Bangka Belitung	20.000	20.000	20.000	20.000	20.000	20.000
Kepulauan Riau	-	-	-	-	-	-
Jawa Barat	26.537	26.537	26.537	26.537	26.537	26.537
Jawa Tengah	23.500	23.741	23.741	23.741	23.741	23.741
DI Yogyakarta	-	-	-	-	-	-
Jawa Timur	27.417	28.396	28.396	28.885	29.375	30.354
Banten	26.104	26.104	26.104	26.104	26.104	26.104
Bali	35.000	35.000	35.000	35.000	35.000	35.000
Nusa Tenggara Barat	-	-	-	-	-	-
Nusa Tenggara Timur	41.707	41.707	41.707	41.707	41.707	41.707
Kalimantan Barat	17.500	17.500	17.500	17.500	17.500	17.500
Kalimantan Tengah	25.000	25.000	25.000	25.000	25.000	25.000
Kalimantan Selatan	-	-	-	-	-	-
Kalimantan Timur	45.000	45.000	45.000	45.000	45.000	45.000
Sulawesi Utara	-	-	-	-	-	-
Sulawesi Tengah	41.590	41.590	41.590	41.590	41.590	41.590
Sulawesi Selatan	27.500	27.500	27.500	27.500	27.500	27.500
Sulawesi Tenggara	37.500	37.500	37.500	37.500	37.500	37.500
Gorontalo	40.000	40.000	40.000	40.000	40.000	40.000
Sulawesi Barat	-	-	-	-	-	-
Maluku	55.000	55.000	55.000	55.000	55.000	55.000
Maluku Utara	50.000	50.000	50.000	50.000	50.000	50.000
Papua Barat	75.210	75.210	75.210	75.210	75.210	75.210
Papua	-	-	-	-	-	-
Nasional	33.830	33.883	33.959	33.980	34.001	34.044

**Tabel 6.1 : Lanjutan**

Provinsi	Juli	Agustus	September	Oktober	November	Desember	Rata-rata
(1)	(8)	(9)	(10)	(11)	(12)	(13)	(14)
Aceh	31.819	31.819	31.819	31.819	31.819	31.819	31.659
Sumatera Utara	28.516	29.287	29.287	29.287	30.057	30.828	28.901
Sumatera Barat	-	-	-	-	-	-	-
Riau	29.333	29.897	29.897	29.897	29.897	29.897	29.568
Jambi	-	-	-	-	-	-	-
Sumatera Selatan	30.000	30.000	30.000	30.000	30.000	30.000	30.000
Bengkulu	23.100	23.100	23.100	23.100	23.100	23.100	23.100
Lampung	22.500	22.500	22.500	22.500	22.500	22.500	22.500
Bangka Belitung	20.000	20.000	20.000	20.000	20.000	20.000	20.000
Kepulauan Riau	-	-	-	-	-	-	-
Jawa Barat	26.537	26.537	26.537	26.537	26.537	26.537	26.537
Jawa Tengah	23.741	23.741	23.741	23.741	23.741	23.741	23.721
DI Yogyakarta	-	-	-	-	-	-	-
Jawa Timur	30.354	30.354	30.354	31.333	31.333	31.333	29.824
Banten	26.104	27.932	27.932	27.932	27.932	27.932	26.865
Bali	35.000	35.000	35.000	35.000	35.000	35.000	35.000
Nusa Tenggara Barat	-	-	-	-	-	-	-
Nusa Tenggara Timur	41.707	42.443	42.443	42.443	42.443	42.443	42.013
Kalimantan Barat	17.500	17.500	17.500	17.500	17.500	17.500	17.500
Kalimantan Tengah	25.000	25.000	25.000	25.000	25.000	25.000	25.000
Kalimantan Selatan	-	-	-	-	-	-	-
Kalimantan Timur	45.000	45.000	45.000	45.000	45.000	45.000	45.000
Sulawesi Utara	-	-	-	-	-	-	-
Sulawesi Tengah	41.590	41.590	41.590	41.590	41.590	41.590	41.590
Sulawesi Selatan	27.500	27.500	27.500	27.500	27.500	27.500	27.500
Sulawesi Tenggara	37.500	37.500	37.500	37.500	37.500	37.500	37.500
Gorontalo	40.000	40.000	40.000	40.000	40.000	40.000	40.000
Sulawesi Barat	-	-	-	-	-	-	-
Maluku	55.000	55.000	55.000	55.000	55.000	55.000	55.000
Maluku Utara	50.000	51.500	51.500	51.500	51.500	51.500	50.625
Papua Barat	75.210	75.210	75.210	75.210	75.210	75.210	75.210
Papua	-	-	-	-	-	-	-
Nasional	34.044	34.279	34.279	34.321	34.355	34.388	34.114

**Tabel 6.2**  
**Upah Buruh Tani Subsektor Perikanan, 2010**  
**Membajak Lahan Budidaya (Rp/Hari)**

Provinsi	Januari	Februari	Maret	April	Mei	Juni
(1)	(2)	(3)	(4)	(5)	(6)	(7)
Aceh	40.000	40.000	40.000	40.000	40.000	40.000
Sumatera Utara	33.775	33.775	34.561	34.561	34.561	34.561
Sumatera Barat	43.500	44.859	45.675	45.675	45.675	45.675
Riau	-	-	-	-	-	-
Jambi	30.000	30.000	30.000	30.000	30.000	30.000
Sumatera Selatan	31.774	31.774	31.774	31.774	31.774	31.774
Bengkulu	-	-	-	-	-	-
Lampung	-	-	-	-	-	-
Bangka Belitung	-	-	-	-	-	-
Kepulauan Riau	-	-	-	-	-	-
Jawa Barat	24.857	25.293	25.729	25.729	25.729	25.729
Jawa Tengah	31.300	31.907	31.907	31.907	31.907	31.907
DI Yogyakarta	37.021	37.021	37.021	37.021	37.021	37.021
Jawa Timur	34.727	34.727	34.727	34.727	34.727	34.727
Banten	31.385	31.385	31.385	31.385	31.385	31.385
Bali	40.000	40.000	40.000	40.000	40.000	40.000
Nusa Tenggara Barat	50.000	50.000	50.000	50.000	50.000	50.000
Nusa Tenggara Timur	33.000	33.384	33.384	33.384	33.384	33.384
Kalimantan Barat	30.000	30.000	30.000	30.000	30.000	30.000
Kalimantan Tengah	29.250	29.250	29.250	29.250	29.250	29.250
Kalimantan Selatan	50.000	50.000	50.000	50.000	50.000	50.000
Kalimantan Timur	51.750	51.750	51.750	51.750	51.750	51.750
Sulawesi Utara	32.500	32.500	32.500	32.500	32.500	32.500
Sulawesi Tengah	35.000	36.667	36.667	36.667	36.667	36.667
Sulawesi Selatan	48.000	48.000	48.000	48.000	48.000	48.000
Sulawesi Tenggara	-	-	-	-	-	-
Gorontalo	-	-	-	-	-	-
Sulawesi Barat	42.968	42.968	42.968	42.968	42.968	42.968
Maluku	-	-	-	-	-	-
Maluku Utara	-	-	-	-	-	-
Papua Barat	50.000	50.000	50.000	50.000	50.000	50.000
Papua	50.000	50.000	50.000	50.000	50.000	50.000
Nasional	38.296	38.490	38.578	38.578	38.578	38.578

**Tabel 6.2 : Lanjutan**

Provinsi	Juli	Agustus	September	Oktober	November	Desember	Rata-rata
(1)	(8)	(9)	(10)	(11)	(12)	(13)	(14)
Aceh	40.000	40.000	40.000	40.000	40.000	40.000	40.000
Sumatera Utara	34.561	35.922	35.922	36.446	36.446	36.446	35.128
Sumatera Barat	45.675	46.763	46.763	46.763	46.763	46.763	45.879
Riau	-	-	-	-	-	-	-
Jambi	30.000	30.000	30.000	30.000	30.000	30.000	30.000
Sumatera Selatan	31.774	31.774	31.774	31.774	31.774	31.774	31.774
Bengkulu	-	-	-	-	-	-	-
Lampung	-	-	-	-	-	-	-
Bangka Belitung	-	-	-	-	-	-	-
Kepulauan Riau	-	-	-	-	-	-	-
Jawa Barat	25.729	26.165	27.474	27.474	27.474	27.561	26.245
Jawa Tengah	31.907	31.907	31.907	31.907	31.907	31.907	31.857
DI Yogyakarta	37.021	37.021	37.021	37.021	37.021	37.021	37.021
Jawa Timur	34.727	34.727	35.141	35.555	35.555	35.555	34.969
Banten	31.385	31.863	31.863	31.863	31.863	31.863	31.584
Bali	40.000	40.000	40.000	40.000	40.000	40.000	40.000
Nusa Tenggara Barat	50.000	50.000	50.000	50.000	50.000	50.000	50.000
Nusa Tenggara Timur	33.384	33.384	33.384	33.384	33.384	33.384	33.352
Kalimantan Barat	30.000	30.000	30.000	30.000	30.000	30.000	30.000
Kalimantan Tengah	29.250	29.250	29.250	29.250	29.250	29.250	29.250
Kalimantan Selatan	50.000	50.000	50.000	50.000	51.250	51.250	50.208
Kalimantan Timur	51.750	51.750	51.750	51.750	51.750	51.750	51.750
Sulawesi Utara	32.500	32.500	32.500	32.500	32.500	32.500	32.500
Sulawesi Tengah	36.667	36.667	36.667	36.667	36.667	36.667	36.528
Sulawesi Selatan	48.000	48.000	48.000	48.000	48.000	48.000	48.000
Sulawesi Tenggara	-	-	-	-	-	-	-
Gorontalo	-	-	-	-	-	-	-
Sulawesi Barat	42.968	42.968	42.968	42.968	42.968	42.968	42.968
Maluku	-	-	-	-	-	-	-
Maluku Utara	-	-	-	-	-	-	-
Papua Barat	50.000	50.000	50.000	50.000	50.000	50.000	50.000
Papua	50.000	50.000	50.000	50.000	50.000	50.000	50.000
Nasional	38.578	38.724	38.799	38.840	38.894	38.898	38.653

**Tabel 6.3**  
**Upah Buruh Tani Subsektor Perikanan, 2010**  
**Pemanenan Budidaya (Rp/Hari)**

Provinsi	Januari	Februari	Maret	April	Mei	Juni
(1)	(2)	(3)	(4)	(5)	(6)	(7)
Aceh	56.000	56.000	56.000	56.000	56.000	56.000
Sumatera Utara	33.606	33.606	33.606	33.606	33.606	33.606
Sumatera Barat	40.000	40.000	40.000	40.000	40.000	40.000
Riau	52.778	52.778	52.778	52.778	52.778	52.778
Jambi	25.000	25.000	25.000	25.000	25.000	25.000
Sumatera Selatan	31.000	31.000	31.000	31.000	31.000	31.000
Bengkulu	40.000	40.000	40.000	40.000	40.000	41.500
Lampung	20.000	20.000	20.000	20.000	20.000	20.000
Bangka Belitung	60.000	60.000	60.000	60.000	60.000	60.000
Kepulauan Riau	-	-	-	-	-	-
Jawa Barat	30.046	30.388	30.388	30.388	30.729	30.729
Jawa Tengah	28.956	28.956	28.956	28.956	28.956	28.956
DI Yogyakarta	25.000	25.000	25.000	25.000	25.000	25.000
Jawa Timur	28.929	28.929	29.107	29.107	29.107	29.107
Banten	43.172	44.282	44.282	44.282	44.282	44.282
Bali	35.000	35.000	35.000	35.000	35.000	35.000
Nusa Tenggara Barat	37.500	37.500	37.500	37.500	37.500	37.500
Nusa Tenggara Timur	40.000	40.000	40.000	40.000	40.000	40.000
Kalimantan Barat	27.000	27.000	27.000	27.000	27.000	27.000
Kalimantan Tengah	25.000	25.000	25.000	25.000	25.000	25.000
Kalimantan Selatan	25.000	25.000	25.000	25.000	25.000	25.000
Kalimantan Timur	55.000	55.000	55.000	55.000	55.000	55.000
Sulawesi Utara	40.625	40.625	40.625	40.625	40.625	40.625
Sulawesi Tengah	32.500	32.500	32.500	32.500	32.500	32.500
Sulawesi Selatan	20.000	20.000	20.000	20.000	20.000	20.000
Sulawesi Tenggara	-	-	-	-	-	-
Gorontalo	-	-	-	-	-	-
Sulawesi Barat	25.000	25.000	25.000	25.000	25.000	25.000
Maluku	-	-	-	-	-	-
Maluku Utara	-	-	-	-	-	-
Papua Barat	-	-	-	-	-	-
Papua	50.000	50.000	50.000	50.000	50.000	50.000
Nasional	35.658	35.714	35.721	35.721	35.734	35.792



**Tabel 6.3 : Lanjutan**

Provinsi	Juli	Agustus	September	Oktober	November	Desember	Rata-rata
(1)	(8)	(9)	(10)	(11)	(12)	(13)	(14)
Aceh	56.000	56.000	56.000	56.000	56.000	56.000	56.000
Sumatera Utara	33.606	34.353	34.353	34.353	34.353	34.353	33.917
Sumatera Barat	40.000	40.000	40.000	40.625	40.625	40.625	40.156
Riau	52.778	52.778	52.778	52.778	52.778	52.778	52.778
Jambi	25.000	25.000	26.250	26.250	26.250	26.250	25.417
Sumatera Selatan	31.000	31.000	31.000	31.000	31.000	31.738	31.062
Bengkulu	41.500	41.500	41.500	41.500	41.500	41.500	40.875
Lampung	20.000	20.000	20.000	20.000	20.000	20.000	20.000
Bangka Belitung	60.000	60.000	60.000	60.000	60.000	60.000	60.000
Kepulauan Riau	-	-	-	-	-	-	-
Jawa Barat	31.070	31.070	32.095	32.095	32.095	32.163	31.105
Jawa Tengah	28.956	28.956	29.482	29.482	30.532	30.532	29.306
DI Yogyakarta	25.000	25.000	25.000	25.000	25.000	25.000	25.000
Jawa Timur	29.107	29.107	29.107	29.107	29.107	29.107	29.077
Banten	44.282	44.282	44.282	44.282	44.282	44.282	44.190
Bali	35.000	35.000	35.000	35.000	35.000	35.000	35.000
Nusa Tenggara Barat	37.500	37.500	37.500	37.500	37.500	37.500	37.500
Nusa Tenggara Timur	40.000	40.000	40.000	40.000	40.000	40.000	40.000
Kalimantan Barat	27.000	27.000	27.000	27.000	27.000	27.000	27.000
Kalimantan Tengah	25.000	25.000	25.000	25.000	25.000	25.000	25.000
Kalimantan Selatan	25.000	25.000	25.000	25.000	25.000	25.000	25.000
Kalimantan Timur	55.000	55.000	55.000	55.000	55.000	55.000	55.000
Sulawesi Utara	40.625	40.625	40.625	40.625	40.625	40.625	40.625
Sulawesi Tengah	32.500	32.500	32.500	32.500	32.500	32.500	32.500
Sulawesi Selatan	20.000	20.000	20.000	20.000	20.000	20.000	20.000
Sulawesi Tenggara	-	-	-	-	-	-	-
Gorontalo	-	-	-	-	-	-	-
Sulawesi Barat	25.000	25.000	25.000	25.000	25.000	25.000	25.000
Maluku	-	-	-	-	-	-	-
Maluku Utara	-	-	-	-	-	-	-
Papua Barat	-	-	-	-	-	-	-
Papua	50.000	50.000	50.000	50.000	50.000	50.000	50.000
Nasional	35.805	35.834	35.941	35.965	36.006	36.037	35.827

<http://www.bps.go.id>