



Katalog BPS : 7199001



# STATISTIK UPAH BURUH TANI DI PERDESAAN 2012



**BADAN PUSAT STATISTIK**



**STATISTIK UPAH BURUH TANI  
DI PERDESAAN  
2012**

<http://www.s-gu>

# **STATISTIK UPAH BURUH TANI DI PERDESAAN 2012**

**ISSN. 1829-8826**

**No. Publikasi: 06240.1202**

**Katalog BPS: 7199001**

**Ukuran Buku: 21 Cm x 29 Cm**

**Jumlah Halaman: 90 halaman**

**Naskah:**

**Subdirektorat Statistik Harga Perdesaan**

**Gambar Kulit:**

**Subdirektorat Statistik Harga Perdesaan**

**Diterbitkan oleh:**

**Badan Pusat Statistik Republik Indonesia**

**Dicetak oleh:**

**Boleh dikutip dengan menyebut sumbernya**

## *KATA PENGANTAR*

---

Publikasi Statistik Upah Buruh Tani di Perdesaan 2012 merupakan seri publikasi tahunan yang diterbitkan oleh Badan Pusat Statistik Republik Indonesia (BPS RI). Publikasi ini memuat data upah buruh tani di perdesaan yang mencakup upah buruh tani di subsektor tanaman pangan, hortikultura, tanaman perkebunan rakyat, peternakan, dan perikanan. Data yang disajikan adalah data upah buruh tani bulanan selama tahun 2011 di 32 provinsi di Indonesia tidak termasuk Provinsi DKI Jakarta.

Kami menyadari bahwa publikasi ini masih jauh dari sempurna, namun diharapkan publikasi ini dapat dimanfaatkan oleh para pengguna data dengan sebaik-baiknya. Untuk perbaikan dan penyempurnaan publikasi ini di masa yang akan datang, kiranya kritik dan saran yang konstruktif sangat diharapkan. Akhirnya, kepada semua pihak yang telah membantu dapat diterbitkannya publikasi ini diucapkan terima kasih.

Jakarta, Maret 2011

KEPALA BADAN PUSAT STATISTIK

Dr. Suryamin, M.Sc.



# DAFTAR ISI

---

	Halaman
Kata Pengantar .....	i
Daftar Isi .....	iii
Daftar Tabel .....	v
I. PENDAHULUAN .....	1
1.1. Latar Belakang .....	1
1.2. Tujuan .....	1
1.3. Ruang Lingkup .....	2
II. KONSEP DAN DEFINISI .....	3
III. METODOLOGI .....	5
3.1. Pengumpulan Data .....	5
3.2. Pengolahan Data .....	5
IV. ULASAN SINGKAT .....	6
TABEL-TABEL .....	11-66





# DAFTAR TABEL

---

	Halaman
Tabel 1 Rata-rata Upah Buruh Tani Nasional (Rp/Hari) 2010 - 2011	11
<b>Subsektor Tanaman Pangan</b>	
Tabel 2.1 Upah Buruh Tani Subsektor Tanaman Pangan, 2011 Mencangkul (Rp/Hari) .....	15
Tabel 2.2 Upah Buruh Tani Subsektor Tanaman Pangan, 2011 Membajak (Rp/Hari) .....	17
Tabel 2.3 Upah Buruh Tani Subsektor Tanaman Pangan, 2011 Menanam (Rp/Hari) .....	19
Tabel 2.4 Upah Buruh Tani Subsektor Tanaman Pangan, 2011 Merambat/Menyiangi, (Rp/Hari) .....	21
Tabel 2.5 Upah Buruh Tani Subsektor Tanaman Pangan, 2011 Menuai/Memanen, (Rp/Hari) .....	23
Tabel 2.6 Upah Buruh Tani Subsektor Tanaman Pangan, 2011 Pemupukan (Rp/Hari) .....	25
Tabel 2.7 Upah Buruh Tani Subsektor Tanaman Pangan, 2011 Penyemprotan/OPT (Rp/Hari) .....	27
Tabel 2.8 Upah Buruh Tani Subsektor Tanaman Pangan, 2011 Perontokan (Rp/Hari) .....	29
<b>Subsektor Hortikultura</b>	
Tabel 3.1 Upah Buruh Tani Subsektor Hortikultura, 2011 Mencangkul (Rp/Hari) .....	33
Tabel 3.2 Upah Buruh Tani Subsektor Hortikultura, 2011 Membajak (Rp/Hari) .....	35
Tabel 3.3 Upah Buruh Tani Subsektor Hortikultura, 2011 Menanam (Rp/Hari) .....	37
Tabel 3.4 Upah Buruh Tani Subsektor Hortikultura, 2011 Merambat/Menyiangi, (Rp/Hari) .....	39

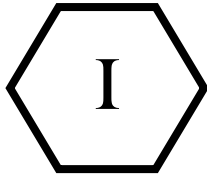
Tabel 3.5	Upah Buruh Tani Subsektor Hortikultura, 2011 Menuai/Memanen, (Rp/Hari) .....	41
Tabel 3.6	Upah Buruh Tani Subsektor Hortikultura, 2011 Pemupukan (Rp/Hari) .....	43
Tabel 3.7	Upah Buruh Tani Subsektor Hortikultura, 2011 Penyemprotan/OPT (Rp/Hari) .....	45
Tabel 3.8	Upah Buruh Tani Subsektor Hortikultura, 2011 Perontokan (Rp/Hari) .....	47
 Subsektor Tanaman Perkebunan Rakyat		
Tabel 4.1	Upah Buruh Tani Subsektor Tanaman Perkebunan Rakyat, 2011 Mencangkul (Rp/Hari) .....	51
Tabel 4.2	Upah Buruh Tani Subsektor Tanaman Perkebunan Rakyat, 2011 Menanam (Rp/Hari) .....	53
Tabel 4.3	Upah Buruh Tani Subsektor Tanaman Perkebunan Rakyat, 2011 Merambet/Menyiangi (Rp/Hari) .....	55
Tabel 4.4	Upah Buruh Tani Subsektor Tanaman Perkebunan Rakyat, 2011 Menuai/Memanen (Rp/Hari) .....	57
Tabel 4.5	Upah Buruh Tani Subsektor Tanaman Perkebunan Rakyat, 2011 Pemupukan (Rp/Hari) .....	59
Tabel 4.6	Upah Buruh Tani Subsektor Tanaman Perkebunan Rakyat, 2011 Penjemuran (Rp/Hari) .....	61
Tabel 4.7	Upah Buruh Tani Subsektor Tanaman Perkebunan Rakyat, 2011 Pengendalian (Rp/Hari) .....	63
Tabel 4.8	Upah Buruh Tani Subsektor Tanaman Perkebunan Rakyat, 2011 Pembibitan (Rp/Hari) .....	65
 Subsektor Peternakan		
Tabel 5.1	Upah Buruh Tani Subsektor Peternakan, 2011 Pemeliharaan (Rp/Hari) .....	69
Tabel 5.2	Upah Buruh Tani Subsektor Peternakan, 2011 Mencari Rumput (Rp/Hari) .....	71
Tabel 5.3	Upah Buruh Tani Subsektor Peternakan, 2011 Menggembala Ternak (Rp/Hari) .....	73

Subsektor Perikanan

Tabel 6.1	Upah Buruh Tani Subsektor Perikanan, 2011	
	Membersihkan Kapal (Rp/Hari) .....	77
Tabel 6.2	Upah Buruh Tani Subsektor Perikanan, 2011	
	Membajak Lahan Budidaya (Rp/Hari) .....	79
Tabel 6.3	Upah Buruh Tani Subsektor Perikanan, 2011	
	Pemanenan Budidaya (Rp/Hari) .....	81

<http://www.bps.go.id>





# PENDAHULUAN

---

## 1.1 Latar Belakang

Sebagai negara agraris, sektor pertanian memegang peranan yang cukup penting dalam kehidupan perekonomian masyarakat Indonesia, khususnya masyarakat yang tinggal di wilayah perdesaan. Hingga saat ini sebagian besar penduduk Indonesia masih tinggal di perdesaan dan mayoritas menggantungkan hidup mereka pada sektor pertanian.

Jumlah rumah tangga pertanian (tanpa Provinsi Aceh) menurut hasil Sensus Pertanian 2003 mencapai sekitar 24,8 juta. Hal tersebut menunjukkan kenaikan sebesar 19,4 persen dibandingkan keadaan pada tahun 1993 yang sekitar 20,8 juta rumah tangga pertanian. Peningkatan yang relatif besar terjadi pada jumlah rumah tangga buruh pertanian (rumah tangga yang ada anggota rumah tangganya menjadi buruh pertanian) yaitu sebesar 49,8 persen dari sekitar 8,9 juta pada tahun 1993 menjadi 13,4 juta pada tahun 2003 (tanpa Provinsi Aceh).

Buruh tani sebagai salah satu komponen pada sektor pertanian, mempunyai kontribusi yang cukup besar dalam menentukan keberhasilan sektor ini. Namun pada kenyataannya, keberhasilan sektor pertanian tidak selalu diikuti oleh meningkatnya kesejahteraan buruh tani terutama dalam situasi perekonomian Indonesia saat ini. Hal tersebut disebabkan masih rendahnya upah buruh di Indonesia, sementara di sisi lain harga barang-barang untuk memenuhi kebutuhan hidup sehari-hari semakin tinggi.

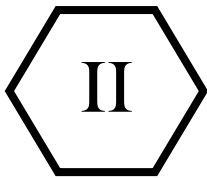
Pengumpulan data mengenai upah buruh tani di perdesaan merupakan salah satu kegiatan rutin yang dilaksanakan Subdirektorat Statistik Harga Perdesaan. Pengumpulan data tersebut terkait dengan pencacahan Survei Harga Perdesaan yang dilakukan setiap bulan di seluruh provinsi di Indonesia kecuali DKI Jakarta.

## 1.2. Tujuan

Tujuan penerbitan publikasi ini adalah mengetahui secara umum dan berkesinambungan tentang kondisi upah buruh tani di pedesaan yang dalam hal ini terdiri atas lima subsektor, yaitu subsektor tanaman pangan, hortikultura, tanaman perkebunan rakyat, peternakan dan perikanan selama periode Januari 2011 s.d Desember 2011.

## 1.3. Ruang Lingkup

Publikasi ini menyajikan data upah dari lima subsektor yaitu subsektor tanaman pangan (8 jenis kegiatan), hortikultura (8 jenis kegiatan), tanaman perkebunan rakyat (8 jenis kegiatan), peternakan (3 jenis kegiatan) dan perikanan (3 jenis kegiatan) yang dikerjakan buruh tani laki-laki. Seluruh kegiatan di atas merupakan kegiatan yang banyak dilakukan oleh buruh lepas di pedesaan di setiap subsektor. Seluruh jenis kegiatan yang disajikan di dalam publikasi ini didasarkan pada dua aspek yaitu mutu data bulanan yang dikumpulkan serta tingkat kontinuitas pengiriman data yang diterima. Dengan demikian, data yang dikumpulkan diharapkan dapat memberi gambaran yang baik mengenai keadaan buruh tani di Indonesia.



## KONSEP DAN DEFINISI

---

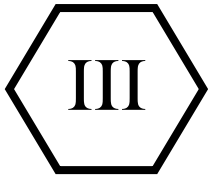
Beberapa konsep dan definisi yang digunakan dalam penghitungan upah buruh tani, antara lain :

1. **Buruh Tani** adalah seseorang yang melakukan suatu kegiatan/pekerjaan di sawah atau ladang pertanian dengan tidak menanggung resiko terhadap hasil panen dan bertujuan mendapatkan upah.  
Buruh yang disajikan di sini adalah hanya buruh laki-laki dan tidak dikaitkan dengan kriteria umur, tingkat pendidikan dan lain sebagainya.
2. **Upah** adalah balas jasa baik berupa uang atau barang yang diberikan langsung kepada buruh untuk suatu pekerjaan/jasa yang telah dilakukan.  
Upah yang disajikan di sini adalah upah yang diberikan dalam bentuk **uang** saja per orang selama setengah hari kerja atau waktu bekerjanya antara 4 sampai dengan 6 jam dalam satu hari.
3. **Mencangkul** adalah suatu kegiatan pengolahan lahan dengan menggunakan cangkul.
4. **Membajak** adalah suatu kegiatan mengolah lahan dengan menggunakan bajak dan garu dimana tenaga penggeraknya traktor atau hewan seperti sapi atau kerbau.
5. **Menanam** adalah suatu kegiatan penyiapan lahan untuk bibit, penebaran benih sampai dengan penanaman di lahan pertanian.
6. **Menyiangi/Merambet** adalah suatu kegiatan membersihkan tanaman liar seperti rumput, semanggi, eceng gondok, dan lain sebagainya di antara pokok tanaman pertanian.
7. **Menuai/Memanen** adalah suatu kegiatan memungut/memetik hasil dari tanaman yang telah siap dipetik/dipanen.

8. *Pemupukan* adalah suatu kegiatan pemberian bahan kepada tanah dengan maksud memperbaiki atau meningkatkan kesuburan tanah.
9. *Penjemuran* adalah suatu kegiatan menjemur hasil-hasil panen.
10. *Pemeliharaan hewan ternak* adalah suatu kegiatan memelihara hewan ternak seperti pemberian pakan, pemberian obat-obatan, menjaga areal dan sebagainya.
11. *Mencari rumput* adalah suatu kegiatan mencari rumput untuk makanan ternak.

<http://www.bps.go.id>





### 3.1. Pengumpulan Data

Pencacahan dan pengumpulan data upah buruh tani dilakukan melalui wawancara langsung dengan responden menggunakan Daftar HD-1 s.d HP-5. Pencacahan dilakukan setiap bulan oleh petugas pencacah yaitu Koordinator Statistik Kecamatan (KSK) yang bertugas di masing-masing kecamatan yang terpilih sebagai sampel.

Data upah yang dicatat dirinci berdasarkan upah berupa uang, makan+minum+rokok, dan lainnya (yang dikonversi ke dalam rupiah). Namun yang disajikan pada publikasi ini adalah **data upah berupa uang saja**.

### 3.2. Pengolahan Data

Dalam menghitung rata-rata upah setiap jenis pekerjaan di masing-masing provinsi setiap bulan digunakan relatif harga, yakni dengan cara membandingkan rata-rata upah pada bulan bersangkutan (n) dengan rata-rata upah buruh pada bulan sebelumnya (n-1), lalu mengalikannya dengan rata-rata upah pada bulan sebelumnya. Dimana rata-rata upah buruh bulan sebelumnya (awal), yang digunakan adalah dengan membuat rata-rata upah buruh yang ada di masing-masing kecamatan.

Bila menggunakan notasi matematika maka penghitungannya adalah sebagai berikut:

$$\bar{U}_0 = \frac{\sum_{i=1}^m U_{(0)i}}{M}$$

dimana :

$$\begin{aligned} \bar{U}_0 &= \text{Rata-rata upah buruh awal} \\ M &= \text{Jumlah Observasi} \end{aligned}$$

$$RH_n = \frac{\bar{U}_n}{\bar{U}_{n-1}} \times 100 \quad \text{kemudian,} \quad U_{kni} = U_{k(n-1)i} \times \frac{RH_{k(n)i}}{100}$$

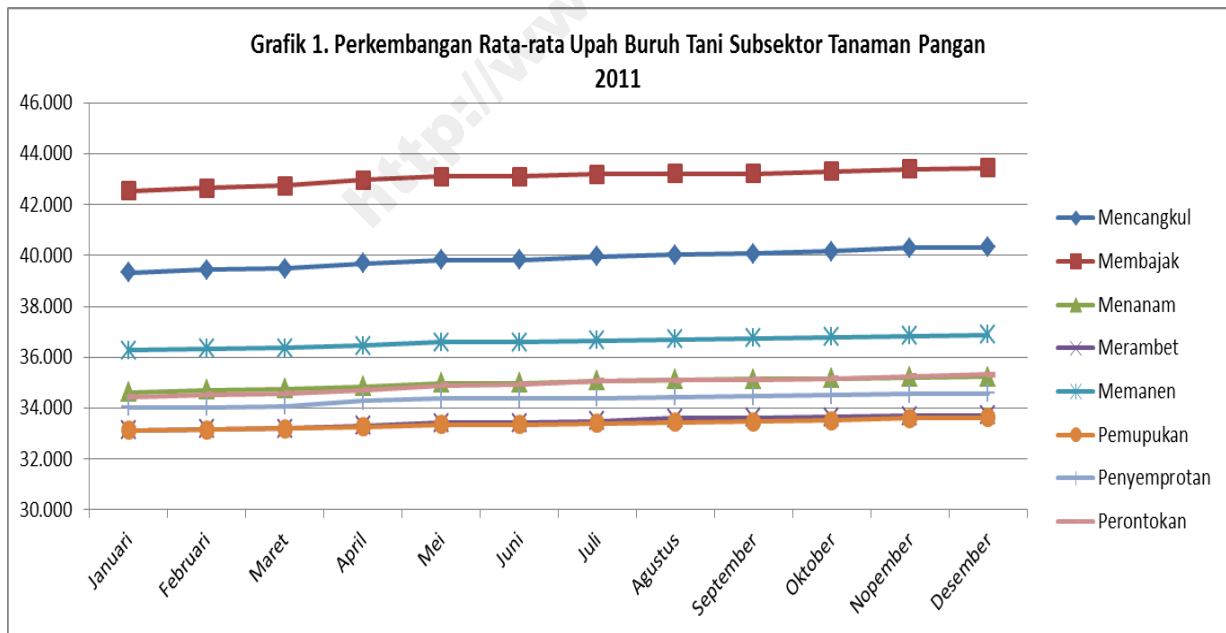
n = bulan ke-n, i = provinsi i, k = jenis kegiatan (mencangkul, membajak, dll.)

Sedangkan untuk rata-rata upah per jenis kegiatan nasional merupakan rata-rata dari upah masing-masing provinsi

Publikasi Upah Buruh Tani di Perdesaan 2012 menampilkan data rata-rata upah buruh tani selama 2011. Data yang ditampilkan pada publikasi upah buruh tani 2012 merupakan data rata-rata upah buruh tani berdasarkan lima subsektor pertanian, yaitu Subsektor Tanaman Pangan, Subsektor Hortikultura, Subsektor Tanaman Perkebunan Rakyat, Subsektor Peternakan, dan Subsektor Perikanan. Masing-masing subsektor tersebut mempunyai beragam jenis kegiatan buruh tani yang mempunyai karakteristik berbeda satu sama lain.

1. Subsektor Tanaman Pangan

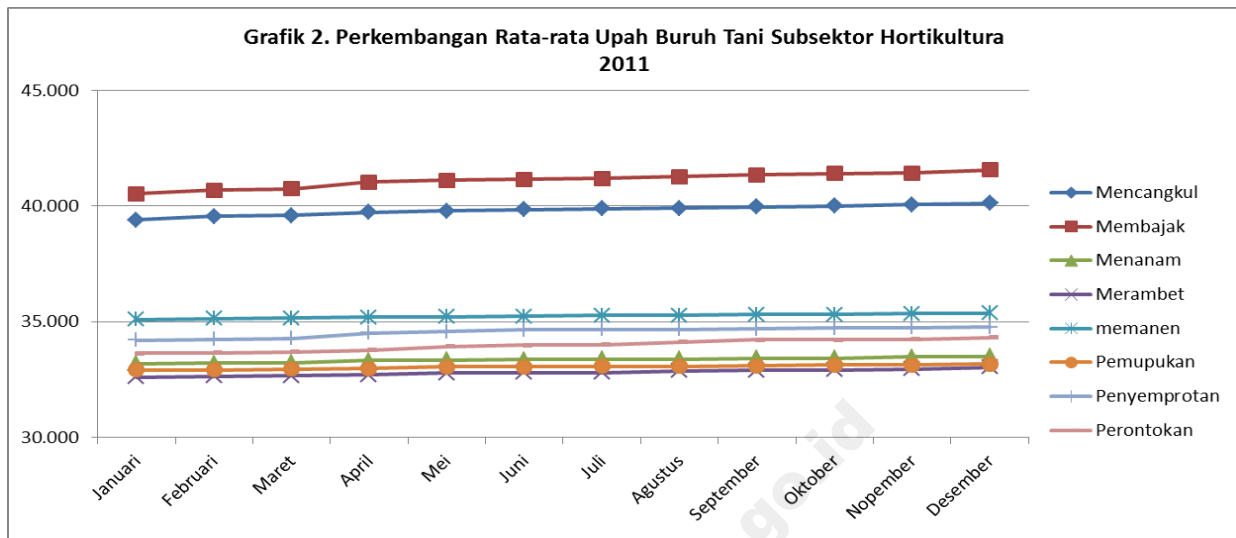
Upah buruh tani yang tercakup dalam subsektor ini terdiri dari 8 jenis kegiatan. Dimana rata-rata upah buruh tani pemupukan merupakan rata-rata upah buruh tani terendah selama 2011, yaitu sebesar Rp33.376,00, sedangkan rata-rata upah buruh tani tertinggi dialami oleh upah buruh membajak yaitu sebesar Rp43.078,00.



2. Subsektor Hortikultura

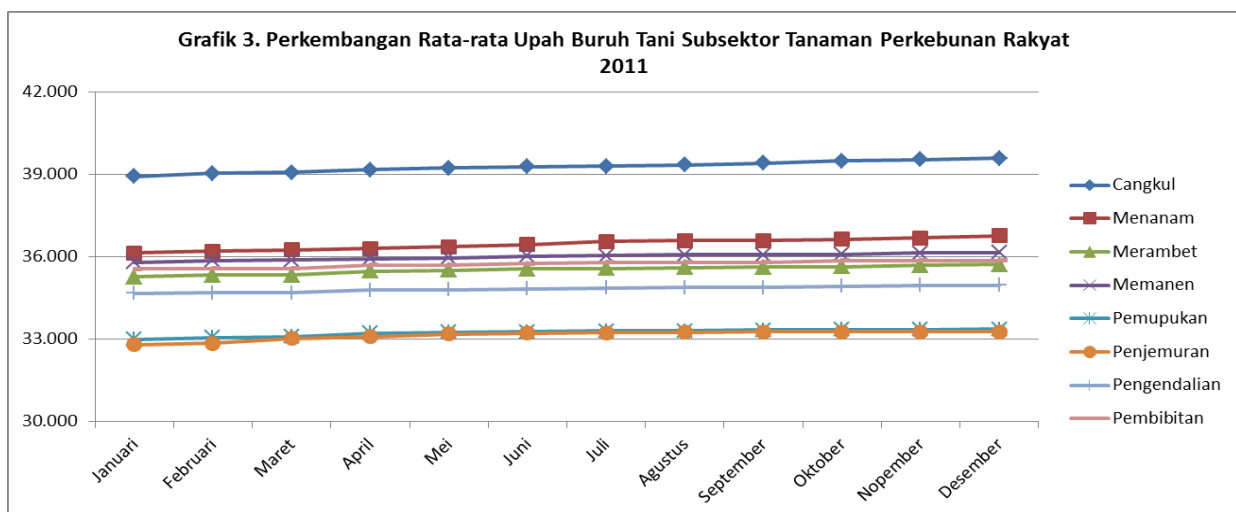
Upah buruh tani yang tercakup dalam subsektor hortikultura ini sama seperti yang tercakup dalam upah buruh subsektor tanaman pangan yaitu 8 jenis kegiatan.

Dimana rata-rata upah buruh tani yang terendah untuk subsektor inipun terjadi pada upah buruh merambat/menyiangi yaitu sebesar Rp32.802,00, begitu juga untuk rata-rata upah buruh tani yang tertinggi dialami upah buruh membajak yaitu sebesar Rp41.127,00.



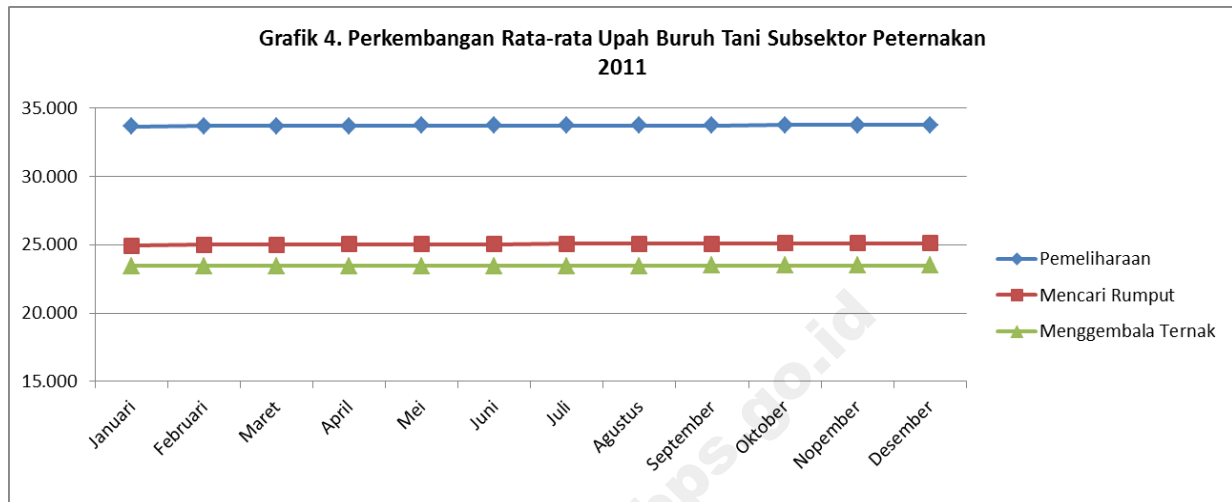
### 3. Subsektor Tanaman Perkebunan Rakyat

Upah buruh tani subsektor tanaman perkebunan rakyat mencakup 8 jenis kegiatan. Rata-rata upah buruh nasional terendah pada subsektor ini adalah upah buruh penjemuran, yaitu sebesar Rp32.379,00, sedangkan yang tertinggi terjadi pada upah buruh mencangkul, yaitu sebesar Rp39.286,00.



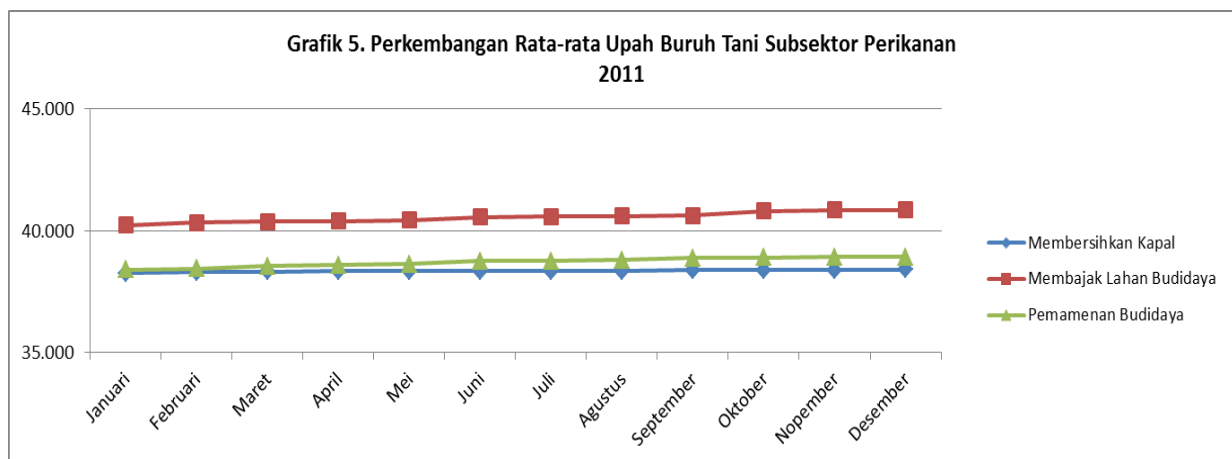
#### 4. Subsektor Peternakan

Upah buruh tani subsektor peternakan mencakup 3 jenis kegiatan, yaitu pemeliharaan ternak, mencari rumput dan menggembala ternak. Rata-rata upah buruh nasional menggembala ternak merupakan upah buruh terendah untuk subsektor ini, yaitu sebesar Rp23.442,00, sedangkan rata-rata upah buruh nasional pemeliharaan ternak adalah yang tertinggi, yaitu sebesar Rp33.537,00.



#### 5. Subsektor Perikanan

Upah buruh tani subsektor perikanan mencakup 3 jenis kegiatan, yaitu membersihkan kapal, membajak lahan budidaya dan pemanenan budidaya. Rata-rata upah buruh nasional terendah untuk subsektor ini adalah upah buruh pemanenan budidaya, yaitu sebesar Rp37.965,00, sedangkan rata-rata upah buruh tertinggi dialami upah buruh membajak lahan budidaya, yaitu sebesar Rp42.686,00.



***Tabel-tabel***

<http://www.mps.go.id>



**Tabel 1**  
**Rata-rata Upah Buruh Tani Nasional (Rp/Hari)**  
**2010-2011**

SUBSEKTOR	2010	2011
(1)	(2)	(3)
<b>TANAMAN PANGAN</b>		
Mencangkul	36.249	39.873
Membajak	42.337	43.078
Menanam	34.173	34.991
Merambet/Menyiangi	31.837	33.457
Memanen	34.718	36.603
Pemupukan	32.029	33.376
Penyemprotan/Opt	33.066	34.345
Perontokan	33.781	34.929
<b>HORTIKULTURA</b>		
Mencangkul	34.430	39.826
Membajak	39.036	41.127
Menanam	31.390	33.356
Merambet/Menyiangi	30.245	32.802
Memanen	33.858	35.245
Pemupukan	31.132	33.044
Penyemprotan/Opt	32.769	34.560
Perontokan	33.319	33.987
<b>TANAMAN PERKEBUNAN RAKYAT</b>		
Mencangkul	34.652	39.286
Menanam	33.283	36.462
Merambet/Menyiangi	32.339	35.528
Memanen	34.157	36.005
Pemupukan	29.797	33.236
Penjemuran	30.720	32.379
Pengendalian	30.876	34.827
Pembibitan	33.206	35.738
<b>PETERNAKAN</b>		
Pemeliharaan	30.423	33.537
Mencari Rumput	22.182	25.040
Menggembala Ternak	20.392	23.442
<b>PERIKANAN</b>		
Membersihkan Kapal	34.114	38.338
Membajak Lahan Budidaya	38.653	42.686
Pemanenan Budidaya	35.827	37.965





***Subsektor  
Tanaman Pangan***

<http://www.mpp.go.id>



**Tabel 2.1**  
**Upah Buruh Tani Subsektor Tanaman Pangan, 2011**  
**Mencangkul (Rp/Hari)**

Provinsi	Januari	Februari	Maret	April	Mei	Juni
(1)	(2)	(3)	(4)	(5)	(6)	(7)
Aceh	45.791	45.895	45.895	45.895	45.895	45.895
Sumatera Utara	42.218	42.405	42.683	43.050	43.050	43.050
Sumatera Barat	44.742	45.110	45.110	45.561	45.561	45.561
Riau	48.818	48.818	48.818	50.226	51.131	51.131
Jambi	43.056	43.056	43.056	43.828	43.828	43.828
Sumatera Selatan	30.400	30.631	30.634	30.634	30.711	30.711
Bengkulu	37.688	39.573	39.573	41.551	41.984	41.984
Lampung	30.490	30.493	30.493	30.692	30.845	30.845
Kepulauan Bangka Belitung	53.040	53.040	53.040	53.040	53.571	53.571
Kepulauan Riau	44.722	44.722	44.722	44.722	44.722	44.722
Jawa Barat	25.445	25.614	25.738	25.975	26.188	26.188
Jawa Tengah	22.827	22.847	22.938	23.017	23.163	23.163
DI Yogyakarta	23.864	24.018	24.129	24.129	24.129	24.129
Jawa Timur	25.297	25.410	25.545	25.613	25.910	25.910
Banten	29.922	29.922	29.938	30.268	30.450	30.450
Bali	43.586	43.586	43.586	44.007	44.306	44.306
Nusa Tenggara Barat	30.825	30.825	30.825	30.825	30.979	30.979
Nusa Tenggara Timur	29.381	29.381	29.381	29.381	29.381	29.381
Kalimantan Barat	37.021	37.021	37.021	37.543	37.746	37.746
Kalimantan Tengah	40.501	40.501	40.501	40.501	40.553	40.553
Kalimantan Selatan	36.815	36.815	36.815	36.815	36.815	36.815
Kalimantan Timur	57.785	57.785	57.785	57.785	57.785	57.785
Sulawesi Utara	46.197	46.317	46.317	46.317	46.571	46.571
Sulawesi Tengah	40.312	40.312	40.312	40.312	40.312	40.312
Sulawesi Selatan	33.949	33.949	33.949	33.949	33.949	33.949
Sulawesi Tenggara	45.744	45.744	45.744	45.744	45.744	45.744
Gorontalo	37.674	37.674	37.674	37.674	37.674	37.674
Sulawesi Barat	39.741	40.072	40.072	40.072	40.072	40.072
Maluku	-	-	-	-	-	-
Maluku Utara	51.750	51.750	51.750	51.750	51.750	51.750
Papua Barat	46.000	46.000	46.000	46.000	46.281	46.281
Papua	53.750	53.750	53.750	53.750	53.750	53.750
Nasional	39.334	39.453	39.477	39.698	39.832	39.832

**Tabel 2.1 : Lanjutan**

Provinsi	Juli	Agustus	September	Oktober	November	Desember	Rata-rata
(1)	(8)	(9)	(10)	(11)	(12)	(13)	(14)
Aceh	46.142	46.142	46.142	46.142	46.610	46.610	46.088
Sumatera Utara	43.236	43.365	43.365	43.619	44.313	44.577	43.244
Sumatera Barat	45.932	45.932	46.303	46.303	46.303	46.303	45.727
Riau	51.131	51.131	51.131	51.131	51.131	51.131	50.477
Jambi	43.828	43.828	43.828	44.586	44.586	44.586	43.824
Sumatera Selatan	30.711	30.711	30.711	30.711	30.711	30.711	30.666
Bengkulu	42.933	43.380	43.380	43.380	43.380	43.380	41.849
Lampung	30.845	30.845	30.845	30.845	30.845	30.845	30.744
Kepulauan Bangka Belitung	53.839	53.839	53.839	53.839	53.839	53.839	53.528
Kepulauan Riau	44.722	44.722	44.722	44.722	44.722	44.722	44.722
Jawa Barat	26.275	26.300	26.423	26.543	26.595	26.737	26.168
Jawa Tengah	23.328	23.479	23.549	23.649	23.828	23.828	23.301
DI Yogyakarta	24.129	24.129	24.197	24.326	24.326	24.455	24.163
Jawa Timur	26.279	26.338	26.382	26.412	26.572	26.799	26.039
Banten	30.467	30.467	30.467	30.467	30.467	30.623	30.325
Bali	44.909	44.909	45.050	45.610	46.169	46.393	44.701
Nusa Tenggara Barat	31.134	31.337	31.337	31.527	31.527	31.740	31.155
Nusa Tenggara Timur	29.381	29.381	29.381	29.513	30.036	30.036	29.501
Kalimantan Barat	37.950	38.284	38.284	38.284	38.284	38.284	37.789
Kalimantan Tengah	40.605	40.605	40.859	40.859	40.859	40.859	40.647
Kalimantan Selatan	36.815	36.815	36.815	36.815	36.815	36.815	36.815
Kalimantan Timur	57.785	57.785	57.785	57.785	57.785	57.785	57.785
Sulawesi Utara	46.571	46.571	46.571	46.879	46.879	46.879	46.553
Sulawesi Tengah	40.312	40.312	40.312	40.312	41.521	41.521	40.514
Sulawesi Selatan	34.287	35.005	35.292	35.395	35.654	35.654	34.582
Sulawesi Tenggara	45.744	45.744	45.744	45.744	45.744	45.744	45.744
Gorontalo	37.674	37.674	37.674	37.674	37.674	37.674	37.674
Sulawesi Barat	40.072	40.072	40.072	40.072	40.072	40.072	40.045
Maluku	-	-	-	-	-	-	-
Maluku Utara	51.750	51.750	51.750	51.750	51.750	51.750	51.750
Papua Barat	46.281	46.281	46.281	46.281	46.281	46.281	46.187
Papua	53.750	53.750	53.750	53.750	53.750	53.750	53.750
Nasional	39.962	40.028	40.072	40.159	40.291	40.335	39.873

**Tabel 2.2**  
**Upah Buruh Tani Subsektor Tanaman Pangan, 2011**  
**Membajak (Rp/Hari)**

Provinsi	Januari	Februari	Maret	April	Mei	Juni
(1)	(2)	(3)	(4)	(5)	(6)	(7)
Aceh	45.825	45.925	45.925	46.266	46.266	46.266
Sumatera Utara	45.175	45.617	46.158	47.957	47.957	47.957
Sumatera Barat	51.869	51.917	51.917	52.315	52.315	52.315
Riau	60.000	60.000	60.000	60.000	60.000	60.000
Jambi	47.250	47.250	47.250	47.250	47.250	47.250
Sumatera Selatan	33.881	33.968	33.968	33.968	34.064	34.064
Bengkulu	37.073	37.073	37.073	37.073	37.073	37.073
Lampung	43.733	43.738	43.738	43.957	44.177	44.177
Kepulauan Bangka Belitung	55.125	55.125	55.125	55.125	55.125	55.125
Kepulauan Riau	55.000	55.000	55.000	55.000	55.000	55.000
Jawa Barat	33.013	33.109	33.380	33.634	33.786	33.786
Jawa Tengah	28.746	28.746	28.801	29.032	29.032	29.087
DI Yogyakarta	37.947	38.084	38.411	38.411	38.684	38.684
Jawa Timur	32.775	33.024	33.263	33.389	33.689	33.689
Banten	31.730	31.888	31.888	32.048	32.317	32.317
Bali	45.244	45.244	45.244	46.038	46.521	46.521
Nusa Tenggara Barat	38.751	39.542	40.036	40.036	40.435	40.435
Nusa Tenggara Timur	27.387	27.387	27.387	28.108	28.108	28.108
Kalimantan Barat	-	-	-	-	-	-
Kalimantan Tengah	-	-	-	-	-	-
Kalimantan Selatan	-	-	-	-	-	-
Kalimantan Timur	-	-	-	-	-	-
Sulawesi Utara	53.071	53.525	53.525	53.525	53.525	53.525
Sulawesi Tengah	37.427	37.654	37.654	37.654	38.337	38.337
Sulawesi Selatan	35.436	35.436	35.436	35.436	35.905	35.905
Sulawesi Tenggara	55.512	55.512	55.512	55.512	55.512	55.512
Gorontalo	46.532	46.532	46.532	46.532	46.532	46.532
Sulawesi Barat	-	-	-	-	-	-
Maluku	-	-	-	-	-	-
Maluku Utara	-	-	-	-	-	-
Papua Barat	-	-	-	-	-	-
Papua	-	-	-	-	-	-
Nasional	42.544	42.665	42.749	42.968	43.113	43.116

**Tabel 2.2 : Lanjutan**

Provinsi	Juli	Agustus	September	Oktober	November	Desember	Rata-rata
(1)	(8)	(9)	(10)	(11)	(12)	(13)	(14)
Aceh	46.266	46.266	46.266	47.141	47.336	47.698	46.454
Sumatera Utara	47.957	47.957	47.957	48.353	48.353	48.353	47.479
Sumatera Barat	52.315	52.315	52.315	52.315	52.519	52.519	52.246
Riau	60.000	60.000	60.000	60.000	60.000	60.000	60.000
Jambi	47.250	47.250	47.250	47.250	47.250	47.250	47.250
Sumatera Selatan	34.064	34.064	34.159	34.159	34.159	34.159	34.056
Bengkulu	37.073	37.073	37.073	37.073	37.073	37.073	37.073
Lampung	44.177	44.177	44.177	44.177	44.177	44.177	44.048
Kepulauan Bangka Belitung	55.125	55.125	55.125	55.125	55.125	55.125	55.125
Kepulauan Riau	55.000	55.000	55.000	55.000	55.000	55.000	55.000
Jawa Barat	33.842	33.991	34.110	34.152	34.319	34.387	33.792
Jawa Tengah	29.087	29.134	29.134	29.177	29.236	29.348	29.047
DI Yogyakarta	38.959	38.959	38.959	38.959	38.959	38.959	38.665
Jawa Timur	33.913	33.939	34.024	34.038	34.244	34.552	33.711
Banten	32.451	32.451	32.451	32.451	32.451	32.451	32.241
Bali	46.521	46.521	46.521	46.521	46.521	46.631	46.171
Nusa Tenggara Barat	40.435	40.805	40.805	40.805	40.805	40.971	40.322
Nusa Tenggara Timur	28.108	28.108	28.108	28.108	28.108	28.108	27.928
Kalimantan Barat	-	-	-	-	-	-	-
Kalimantan Tengah	-	-	-	-	-	-	-
Kalimantan Selatan	-	-	-	-	-	-	-
Kalimantan Timur	-	-	-	-	-	-	-
Sulawesi Utara	53.525	53.525	53.525	53.525	53.525	53.525	53.487
Sulawesi Tengah	38.337	38.337	38.337	38.337	38.877	38.877	38.180
Sulawesi Selatan	35.905	35.905	35.905	36.129	36.129	36.129	35.805
Sulawesi Tenggara	56.549	56.549	56.549	56.549	57.416	57.416	56.175
Gorontalo	46.532	46.532	46.532	46.532	46.532	46.532	46.532
Sulawesi Barat	-	-	-	-	-	-	-
Maluku	-	-	-	-	-	-	-
Maluku Utara	-	-	-	-	-	-	-
Papua Barat	-	-	-	-	-	-	-
Papua	-	-	-	-	-	-	-
Nasional	43.191	43.217	43.230	43.299	43.396	43.445	43.078

**Tabel 2.3**  
**Upah Buruh Tani Subsektor Tanaman Pangan, 2011**  
**Menanam (Rp/Hari)**

Provinsi	Januari	Februari	Maret	April	Mei	Juni
(1)	(2)	(3)	(4)	(5)	(6)	(7)
Aceh	36.761	36.761	36.761	37.479	37.984	37.984
Sumatera Utara	39.594	39.789	40.195	40.490	40.490	40.490
Sumatera Barat	40.937	41.089	41.089	41.199	41.905	41.905
Riau	48.091	48.091	48.091	48.091	48.404	48.404
Jambi	39.497	39.497	39.497	39.497	39.497	39.497
Sumatera Selatan	27.360	27.360	27.360	27.360	27.360	27.360
Bengkulu	27.390	27.390	27.870	27.870	27.870	27.870
Lampung	24.425	24.425	24.425	24.861	24.861	24.861
Kepulauan Bangka Belitung	46.224	46.224	46.224	46.224	46.488	46.488
Kepulauan Riau	44.861	44.861	44.861	44.861	44.861	44.861
Jawa Barat	21.938	22.014	22.014	22.190	22.335	22.335
Jawa Tengah	20.420	20.424	20.657	20.833	21.069	21.069
DI Yogyakarta	19.251	19.251	19.251	19.251	19.251	19.251
Jawa Timur	18.126	18.265	18.297	18.330	18.582	18.582
Banten	22.235	22.235	22.235	22.235	22.235	22.235
Bali	41.437	41.437	41.437	41.568	41.568	41.568
Nusa Tenggara Barat	24.731	24.731	24.731	24.731	25.254	25.254
Nusa Tenggara Timur	25.179	25.179	25.179	25.179	25.179	25.179
Kalimantan Barat	29.748	30.236	30.236	30.520	30.926	30.926
Kalimantan Tengah	35.546	35.546	35.546	35.970	35.970	35.970
Kalimantan Selatan	34.233	34.233	34.233	34.233	34.233	34.233
Kalimantan Timur	45.453	45.453	45.453	45.453	45.453	45.453
Sulawesi Utara	43.324	43.621	43.621	43.621	44.255	44.255
Sulawesi Tengah	38.396	38.820	38.820	38.820	38.957	38.957
Sulawesi Selatan	36.824	36.824	37.040	37.040	37.040	37.040
Sulawesi Tenggara	41.000	41.000	41.000	41.000	41.254	41.254
Gorontalo	35.764	35.764	35.764	35.764	35.764	35.764
Sulawesi Barat	29.100	30.313	30.313	30.313	30.313	30.313
Maluku	-	-	-	-	-	-
Maluku Utara	38.774	38.774	38.774	38.774	38.774	38.774
Papua Barat	44.000	44.000	44.000	44.000	44.000	44.000
Papua	52.675	52.675	52.675	52.675	52.675	52.675
Nasional	34.622	34.719	34.763	34.853	34.994	34.994

**Tabel 2.3 : Lanjutan**

Provinsi	Juli	Agustus	September	Oktober	November	Desember	Rata-rata
(1)	(8)	(9)	(10)	(11)	(12)	(13)	(14)
Aceh	37.984	37.984	37.984	37.984	38.383	38.383	37.703
Sumatera Utara	40.662	40.662	40.662	40.662	40.755	40.755	40.434
Sumatera Barat	42.233	42.358	42.544	42.544	42.544	42.544	41.908
Riau	48.404	48.404	48.404	48.404	48.404	48.404	48.299
Jambi	39.497	39.497	39.497	39.497	39.497	39.497	39.497
Sumatera Selatan	27.360	27.360	27.460	27.460	27.460	27.460	27.393
Bengkulu	28.022	28.120	28.120	28.120	28.512	28.512	27.972
Lampung	25.433	25.433	25.433	25.433	25.433	25.433	25.038
Kepulauan Bangka Belitung	46.754	46.754	46.754	46.754	46.754	46.754	46.533
Kepulauan Riau	44.861	44.861	44.861	44.861	44.861	44.861	44.861
Jawa Barat	22.402	22.595	22.635	22.635	22.664	22.695	22.371
Jawa Tengah	21.308	21.381	21.381	21.449	21.466	21.651	21.092
DI Yogyakarta	19.251	19.251	19.251	19.251	19.251	19.251	19.251
Jawa Timur	18.867	18.867	18.903	18.903	19.064	19.230	18.668
Banten	22.235	22.235	22.235	22.235	22.235	22.235	22.235
Bali	41.568	41.568	41.676	41.891	42.106	42.106	41.661
Nusa Tenggara Barat	25.254	25.580	25.580	25.580	25.580	25.652	25.221
Nusa Tenggara Timur	25.179	25.179	25.179	25.346	25.346	25.346	25.221
Kalimantan Barat	31.478	31.478	31.478	31.478	31.478	31.618	30.967
Kalimantan Tengah	35.970	35.970	35.970	35.970	35.970	35.970	35.864
Kalimantan Selatan	34.233	34.233	34.233	34.233	34.233	34.233	34.233
Kalimantan Timur	45.453	45.453	45.453	45.453	45.453	45.453	45.453
Sulawesi Utara	44.255	44.255	44.255	44.409	44.409	44.409	44.057
Sulawesi Tengah	38.957	38.957	38.957	38.957	38.957	39.195	38.896
Sulawesi Selatan	37.040	37.275	37.326	37.541	37.541	37.541	37.173
Sulawesi Tenggara	41.510	41.510	41.510	41.510	41.553	41.553	41.304
Gorontalo	35.764	35.764	35.764	35.764	35.764	35.764	35.764
Sulawesi Barat	30.313	30.313	30.313	30.313	30.313	30.313	30.211
Maluku	-	-	-	-	-	-	-
Maluku Utara	38.774	38.774	38.774	38.774	38.774	38.774	38.774
Papua Barat	44.000	44.000	44.000	44.000	44.000	44.000	44.000
Papua	52.675	52.675	52.675	52.675	52.675	52.675	52.675
Nasional	35.087	35.121	35.138	35.164	35.208	35.234	34.991



**Tabel 2.4**  
**Upah Buruh Tani Subsektor Tanaman Pangan, 2011**  
**Merambet/Menyiangi (Rp/Hari)**

Provinsi	Januari	Februari	Maret	April	Mei	Juni
(1)	(2)	(3)	(4)	(5)	(6)	(7)
Aceh	33.486	33.486	33.486	33.486	34.391	34.391
Sumatera Utara	38.396	38.513	38.919	39.272	39.272	39.272
Sumatera Barat	37.360	37.572	37.572	37.865	38.365	38.365
Riau	47.150	47.150	47.150	47.150	47.418	47.418
Jambi	40.525	40.525	40.525	40.525	40.525	40.525
Sumatera Selatan	24.050	24.113	24.113	24.113	24.178	24.178
Bengkulu	26.054	26.054	26.054	26.054	26.054	26.054
Lampung	27.829	27.829	27.856	27.884	27.912	27.912
Kepulauan Bangka Belitung	45.000	45.000	45.000	45.000	45.231	45.231
Kepulauan Riau	42.500	42.500	42.500	42.500	42.500	42.500
Jawa Barat	22.961	23.135	23.135	23.275	23.275	23.275
Jawa Tengah	16.786	16.841	16.852	16.933	17.055	17.055
DI Yogyakarta	20.139	20.139	20.334	20.334	20.494	20.494
Jawa Timur	18.403	18.564	18.574	18.630	18.719	18.719
Banten	22.790	22.790	22.877	22.877	22.877	22.877
Bali	36.306	36.306	36.306	36.460	36.460	36.460
Nusa Tenggara Barat	23.933	23.933	23.933	23.933	24.020	24.020
Nusa Tenggara Timur	25.056	25.056	25.056	25.307	25.307	25.307
Kalimantan Barat	28.811	28.811	28.811	29.054	29.438	29.438
Kalimantan Tengah	38.384	38.384	38.384	38.675	38.890	38.890
Kalimantan Selatan	30.619	30.619	30.619	30.619	30.619	30.619
Kalimantan Timur	49.833	49.833	49.833	49.833	49.833	49.833
Sulawesi Utara	42.469	42.617	42.617	42.617	42.913	42.913
Sulawesi Tengah	35.615	35.813	35.813	36.968	37.473	37.473
Sulawesi Selatan	26.128	26.563	26.563	26.563	26.563	26.563
Sulawesi Tenggara	-	-	-	-	-	-
Gorontalo	33.814	33.814	33.814	33.814	33.814	33.814
Sulawesi Barat	30.000	30.000	30.000	30.000	30.000	30.000
Maluku	-	-	-	-	-	-
Maluku Utara	38.333	38.333	38.333	38.333	38.333	38.333
Papua Barat	40.000	40.000	40.000	40.000	40.000	40.000
Papua	51.000	51.000	51.000	51.000	51.000	51.000
Nasional	33.124	33.176	33.201	33.302	33.431	33.431

**Tabel 2.4 : Lanjutan**

Provinsi	Juli	Agustus	September	Oktober	November	Desember	Rata-rata
(1)	(8)	(9)	(10)	(11)	(12)	(13)	(14)
Aceh	34.391	34.391	34.391	34.391	34.391	34.391	34.089
Sumatera Utara	39.272	39.272	39.272	39.272	39.272	39.696	39.141
Sumatera Barat	38.818	38.969	39.196	39.196	39.196	39.196	38.472
Riau	47.418	47.418	47.418	47.418	47.418	47.418	47.328
Jambi	40.525	40.525	40.525	40.525	40.525	40.525	40.525
Sumatera Selatan	24.178	24.178	24.239	24.239	24.239	24.239	24.171
Bengkulu	26.234	26.234	26.234	26.234	26.537	26.537	26.194
Lampung	28.049	28.049	28.049	28.049	28.049	28.077	27.962
Kepulauan Bangka Belitung	45.463	45.463	45.463	45.463	45.463	45.463	45.270
Kepulauan Riau	42.500	42.500	42.500	42.500	42.500	42.500	42.500
Jawa Barat	23.275	23.338	23.338	23.406	23.571	23.824	23.317
Jawa Tengah	17.130	17.293	17.293	17.342	17.475	17.475	17.128
DI Yogyakarta	20.494	20.494	20.494	20.494	20.494	20.494	20.408
Jawa Timur	18.825	18.870	18.925	18.925	18.999	19.074	18.769
Banten	22.877	22.877	23.560	23.560	23.560	23.560	23.090
Bali	36.460	36.460	36.460	36.939	36.939	36.939	36.541
Nusa Tenggara Barat	24.020	24.193	24.193	24.193	24.193	24.369	24.078
Nusa Tenggara Timur	25.307	25.307	25.307	25.307	25.307	25.307	25.244
Kalimantan Barat	30.105	30.105	30.105	30.105	30.105	30.105	29.583
Kalimantan Tengah	39.106	39.938	39.938	39.938	39.938	39.938	39.201
Kalimantan Selatan	30.619	30.619	30.619	30.619	30.619	30.619	30.619
Kalimantan Timur	49.833	49.833	49.833	49.833	49.833	49.833	49.833
Sulawesi Utara	42.913	42.913	42.913	42.913	42.913	42.913	42.802
Sulawesi Tengah	37.473	37.473	37.473	37.473	37.870	37.870	37.066
Sulawesi Selatan	26.563	28.106	28.106	28.330	28.330	28.330	27.225
Sulawesi Tenggara	-	-	-	-	-	-	-
Gorontalo	33.814	33.814	33.814	33.814	33.814	33.814	33.814
Sulawesi Barat	30.000	30.000	30.000	30.000	30.000	30.000	30.000
Maluku	-	-	-	-	-	-	-
Maluku Utara	38.333	38.333	38.333	38.333	38.333	38.333	38.333
Papua Barat	40.000	40.000	40.000	40.000	40.000	40.000	40.000
Papua	51.000	51.000	51.000	51.000	51.000	51.000	51.000
Nasional	33.500	33.599	33.633	33.660	33.696	33.728	33.457

**Tabel 2.5**  
**Upah Buruh Tani Subsektor Tanaman Pangan, 2011**  
**Menuai/Memanen (Rp/Hari)**

Provinsi	Januari	Februari	Maret	April	Mei	Juni
(1)	(2)	(3)	(4)	(5)	(6)	(7)
Aceh	43.930	43.930	43.930	43.930	44.275	44.275
Sumatera Utara	42.241	42.486	42.795	43.198	43.198	43.198
Sumatera Barat	41.899	42.109	42.111	42.314	42.525	42.525
Riau	49.394	49.394	49.394	49.394	49.671	49.671
Jambi	37.911	37.911	37.911	38.829	39.698	39.698
Sumatera Selatan	26.526	26.829	26.829	26.829	26.904	26.904
Bengkulu	26.691	26.691	26.691	26.691	26.691	26.691
Lampung	29.961	29.961	29.961	29.961	29.961	29.961
Kepulauan Bangka Belitung	45.000	45.000	45.000	45.000	45.257	45.257
Kepulauan Riau	50.000	50.000	50.000	50.000	50.000	50.000
Jawa Barat	25.433	25.616	25.652	25.901	26.060	26.075
Jawa Tengah	22.670	22.670	22.670	22.670	22.687	22.687
DI Yogyakarta	23.417	23.631	23.739	23.739	23.939	23.939
Jawa Timur	24.867	25.065	25.164	25.164	25.257	25.257
Banten	29.004	29.004	29.004	29.004	29.228	29.228
Bali	39.207	39.207	39.207	39.427	39.427	39.427
Nusa Tenggara Barat	29.670	29.670	29.670	29.670	29.670	29.670
Nusa Tenggara Timur	26.228	26.228	26.228	26.593	26.593	26.593
Kalimantan Barat	28.543	28.543	28.543	28.803	29.087	29.087
Kalimantan Tengah	31.537	31.537	31.537	31.913	31.913	31.913
Kalimantan Selatan	33.032	33.032	33.032	33.032	33.032	33.032
Kalimantan Timur	45.736	45.736	45.736	45.736	45.736	45.736
Sulawesi Utara	44.867	44.995	44.995	44.995	45.271	45.271
Sulawesi Tengah	36.364	36.665	36.665	36.665	36.665	36.665
Sulawesi Selatan	36.386	36.692	36.692	37.055	37.419	37.419
Sulawesi Tenggara	45.519	45.519	45.519	45.519	45.519	45.519
Gorontalo	33.959	33.959	33.959	33.959	33.959	33.959
Sulawesi Barat	36.945	36.945	36.945	36.945	36.945	36.945
Maluku	-	-	-	-	-	-
Maluku Utara	43.083	43.083	43.083	43.083	43.083	43.083
Papua Barat	43.200	43.200	43.200	43.200	43.200	43.200
Papua	51.250	51.250	51.250	51.250	51.250	51.250
Nasional	36.273	36.341	36.358	36.467	36.585	36.585

**Tabel 2.5 : Lanjutan**

Provinsi	Juli	Agustus	September	Oktober	November	Desember	Rata-rata
(1)	(8)	(9)	(10)	(11)	(12)	(13)	(14)
Aceh	44.612	44.612	44.612	44.612	44.612	44.905	44.353
Sumatera Utara	43.269	43.269	43.341	43.341	43.912	43.912	43.180
Sumatera Barat	42.525	42.525	42.861	42.861	43.024	43.024	42.525
Riau	49.671	49.671	49.671	49.671	49.671	49.671	49.579
Jambi	40.308	40.308	40.308	40.308	40.308	40.308	39.484
Sumatera Selatan	26.904	26.904	26.974	26.974	26.974	26.974	26.877
Bengkulu	26.691	27.112	27.112	27.112	27.293	27.293	26.897
Lampung	29.961	29.961	29.961	29.961	29.961	29.961	29.961
Kepulauan Bangka Belitung	45.516	45.516	45.516	45.516	45.516	45.516	45.301
Kepulauan Riau	50.000	50.000	50.000	50.000	50.000	50.000	50.000
Jawa Barat	26.075	26.154	26.279	26.366	26.411	26.596	26.051
Jawa Tengah	22.713	22.827	22.863	22.908	23.104	23.231	22.808
DI Yogyakarta	23.939	23.939	23.939	23.939	23.939	23.939	23.836
Jawa Timur	25.388	25.400	25.440	25.591	25.729	25.824	25.345
Banten	29.454	29.454	29.454	29.454	29.454	29.454	29.266
Bali	39.427	39.427	39.773	40.122	40.122	40.471	39.604
Nusa Tenggara Barat	29.670	29.670	29.670	29.670	29.670	29.765	29.678
Nusa Tenggara Timur	26.593	26.593	26.593	26.807	26.807	26.807	26.555
Kalimantan Barat	29.476	29.999	29.999	29.999	29.999	29.999	29.339
Kalimantan Tengah	31.913	32.382	32.382	32.382	32.382	32.382	32.015
Kalimantan Selatan	33.032	33.032	33.238	33.238	33.238	33.238	33.100
Kalimantan Timur	45.736	45.736	45.736	45.736	45.736	45.736	45.736
Sulawesi Utara	45.271	45.271	45.271	45.590	45.590	45.590	45.248
Sulawesi Tengah	36.665	36.665	36.665	36.665	36.998	36.998	36.696
Sulawesi Selatan	37.419	37.419	37.654	37.853	37.853	37.853	37.310
Sulawesi Tenggara	45.519	45.519	45.519	45.519	45.566	45.566	45.526
Gorontalo	33.959	33.959	33.959	33.959	33.959	33.959	33.959
Sulawesi Barat	36.945	36.945	36.945	36.945	36.945	36.945	36.945
Maluku	-	-	-	-	-	-	-
Maluku Utara	43.083	43.083	43.083	43.083	43.083	43.083	43.083
Papua Barat	43.200	43.200	43.200	43.200	43.200	43.200	43.200
Papua	51.250	51.250	51.250	51.250	51.250	51.250	51.250
Nasional	36.651	36.703	36.751	36.795	36.849	36.885	36.603

**Tabel 2.6**  
**Upah Buruh Tani Subsektor Tanaman Pangan, 2011**  
**Pemupukan (Rp/Hari)**

Provinsi	Januari	Februari	Maret	April	Mei	Juni
(1)	(2)	(3)	(4)	(5)	(6)	(7)
Aceh	36.255	36.255	36.255	36.255	36.255	36.255
Sumatera Utara	38.653	38.775	39.623	39.913	39.913	39.913
Sumatera Barat	39.616	39.616	39.636	39.636	40.050	40.050
Riau	47.599	47.599	47.599	47.599	48.075	48.075
Jambi	37.395	37.395	37.395	37.395	37.395	37.395
Sumatera Selatan	28.625	28.625	28.625	28.625	29.272	29.272
Bengkulu	29.544	29.544	29.544	29.544	29.544	29.544
Lampung	23.897	23.900	23.922	24.104	24.327	24.327
Kepulauan Bangka Belitung	49.000	49.000	49.000	49.000	49.297	49.297
Kepulauan Riau	-	-	-	-	-	-
Jawa Barat	22.418	22.522	22.836	22.877	23.143	23.143
Jawa Tengah	17.792	17.879	17.938	17.972	18.009	18.009
DI Yogyakarta	20.894	20.894	20.962	20.962	21.253	21.253
Jawa Timur	18.310	18.384	18.455	18.500	18.615	18.615
Banten	22.879	22.879	22.998	22.998	23.091	23.091
Bali	32.503	32.503	32.503	32.874	32.874	32.874
Nusa Tenggara Barat	23.934	23.934	23.934	23.934	24.142	24.142
Nusa Tenggara Timur	27.733	27.733	27.733	27.733	27.733	27.733
Kalimantan Barat	28.000	28.000	28.000	28.000	28.000	28.000
Kalimantan Tengah	34.000	34.000	34.000	34.000	34.000	34.000
Kalimantan Selatan	31.500	31.500	31.500	31.500	31.500	31.500
Kalimantan Timur	43.955	43.955	43.955	43.955	43.955	43.955
Sulawesi Utara	44.901	44.901	44.901	44.901	44.901	44.901
Sulawesi Tengah	36.250	36.250	36.250	36.250	36.250	36.250
Sulawesi Selatan	26.799	26.799	26.799	27.513	27.694	27.694
Sulawesi Tenggara	31.475	31.475	31.475	31.475	31.475	31.475
Gorontalo	26.000	26.000	26.000	26.000	26.000	26.000
Sulawesi Barat	32.500	32.500	32.500	32.500	32.500	32.500
Maluku	-	-	-	-	-	-
Maluku Utara	50.000	50.000	50.000	50.000	50.000	50.000
Papua Barat	40.000	40.000	40.000	40.000	40.000	40.000
Papua	51.667	51.667	51.667	51.667	51.667	51.667
Nasional	33.137	33.149	33.200	33.256	33.364	33.364

**Tabel 2.6 : Lanjutan**

Provinsi	Juli	Agustus	September	Oktober	November	Desember	Rata-rata
(1)	(8)	(9)	(10)	(11)	(12)	(13)	(14)
Aceh	36.255	36.255	36.255	36.255	36.255	36.255	36.255
Sumatera Utara	39.913	39.913	39.913	39.913	40.646	41.088	39.848
Sumatera Barat	40.050	40.050	40.753	40.753	40.753	40.753	40.143
Riau	48.075	48.075	48.075	48.075	48.075	48.075	47.917
Jambi	37.395	37.395	37.395	37.395	37.395	37.395	37.395
Sumatera Selatan	29.272	29.272	29.272	29.272	29.272	29.272	29.056
Bengkulu	29.999	30.388	30.388	30.388	30.849	30.849	30.010
Lampung	24.327	24.327	24.327	24.327	24.327	24.327	24.203
Kepulauan Bangka Belitung	49.596	49.596	49.596	49.596	49.596	49.596	49.347
Kepulauan Riau	-	-	-	-	-	-	-
Jawa Barat	23.282	23.394	23.476	23.518	23.580	23.614	23.150
Jawa Tengah	18.056	18.215	18.215	18.297	18.409	18.481	18.106
DI Yogyakarta	21.253	21.253	21.253	21.253	21.253	21.253	21.145
Jawa Timur	18.766	18.790	18.858	18.929	19.063	19.093	18.698
Banten	23.091	23.091	23.091	23.091	23.091	23.332	23.060
Bali	32.874	32.874	32.874	32.874	32.874	32.874	32.782
Nusa Tenggara Barat	24.142	24.559	24.559	24.559	24.559	24.698	24.258
Nusa Tenggara Timur	27.733	27.733	27.733	27.733	27.733	27.733	27.733
Kalimantan Barat	28.000	28.000	28.000	28.000	28.000	28.000	28.000
Kalimantan Tengah	34.000	34.000	34.000	34.000	34.000	34.000	34.000
Kalimantan Selatan	31.500	31.500	31.500	31.500	31.500	31.500	31.500
Kalimantan Timur	43.955	43.955	43.955	43.955	43.955	43.955	43.955
Sulawesi Utara	44.901	44.901	44.901	44.901	44.901	44.901	44.901
Sulawesi Tengah	36.250	36.250	36.250	37.348	37.348	37.348	36.525
Sulawesi Selatan	27.694	27.694	27.872	27.872	27.872	27.872	27.515
Sulawesi Tenggara	31.475	31.475	31.475	31.475	31.884	31.884	31.543
Gorontalo	26.000	26.000	26.000	26.000	26.000	26.000	26.000
Sulawesi Barat	32.500	32.500	32.500	32.500	32.500	32.500	32.500
Maluku	-	-	-	-	-	-	-
Maluku Utara	50.000	50.000	50.000	50.000	50.000	50.000	50.000
Papua Barat	40.000	40.000	40.000	40.000	40.000	40.000	40.000
Papua	51.667	51.667	51.667	51.667	52.145	52.145	51.746
Nasional	33.401	33.437	33.472	33.515	33.594	33.626	33.376

**Tabel 2.7**  
**Upah Buruh Tani Subsektor Tanaman Pangan, 2011**  
**Penyemprotan/OPT (Rp/Hari)**

Provinsi	Januari	Februari	Maret	April	Mei	Juni
(1)	(2)	(3)	(4)	(5)	(6)	(7)
Aceh	33.770	33.770	33.770	33.770	34.338	34.338
Sumatera Utara	41.473	41.661	42.082	42.450	42.450	42.450
Sumatera Barat	39.802	39.802	39.802	39.802	40.216	40.216
Riau	46.836	46.836	46.836	46.836	47.144	47.144
Jambi	42.525	42.525	42.525	42.525	42.525	42.525
Sumatera Selatan	28.838	28.838	28.838	28.838	28.838	28.838
Bengkulu	33.914	33.914	33.914	34.762	34.762	34.762
Lampung	21.591	21.593	21.672	22.119	22.119	22.119
Kepulauan Bangka Belitung	49.000	49.000	49.000	49.000	49.280	49.280
Kepulauan Riau	-	-	-	-	-	-
Jawa Barat	23.803	23.827	24.168	24.218	24.371	24.371
Jawa Tengah	18.777	18.816	18.915	18.915	18.975	18.975
DI Yogyakarta	18.479	18.479	18.515	18.515	18.878	18.878
Jawa Timur	17.864	17.929	18.112	18.112	18.236	18.236
Banten	20.566	20.566	20.686	20.686	20.781	20.781
Bali	33.789	33.789	33.789	34.352	34.352	34.352
Nusa Tenggara Barat	26.110	26.110	26.110	26.110	26.704	26.704
Nusa Tenggara Timur	27.125	27.125	27.125	27.125	27.125	27.125
Kalimantan Barat	29.000	29.000	29.000	29.362	29.362	29.362
Kalimantan Tengah	39.200	39.200	39.200	39.200	39.200	39.200
Kalimantan Selatan	32.421	32.421	32.693	32.693	32.693	32.693
Kalimantan Timur	41.600	41.600	41.600	41.600	41.600	41.600
Sulawesi Utara	38.053	38.053	38.053	40.314	40.314	40.314
Sulawesi Tengah	38.398	38.398	38.398	38.398	38.398	38.398
Sulawesi Selatan	31.461	31.461	31.461	32.335	32.335	32.335
Sulawesi Tenggara	34.973	34.973	34.973	34.973	34.973	34.973
Gorontalo	36.721	36.721	36.721	36.721	36.721	36.721
Sulawesi Barat	38.196	38.196	38.196	38.196	38.196	38.196
Maluku	-	-	-	-	-	-
Maluku Utara	40.000	40.000	40.000	40.000	40.000	40.000
Papua Barat	44.000	44.000	44.000	44.000	44.000	44.000
Papua	52.500	52.500	52.500	52.500	52.500	52.500
Nasional	34.026	34.037	34.089	34.281	34.380	34.380

**Tabel 2.7 : Lanjutan**

Provinsi	Juli	Agustus	September	Oktober	November	Desember	Rata-rata
(1)	(8)	(9)	(10)	(11)	(12)	(13)	(14)
Aceh	34.338	34.338	34.338	34.338	34.338	34.458	34.159
Sumatera Utara	42.450	42.450	42.450	42.450	42.653	42.653	42.306
Sumatera Barat	40.216	40.216	40.560	40.560	40.560	40.560	40.193
Riau	47.144	47.144	47.144	47.144	47.144	47.144	47.042
Jambi	42.525	42.525	42.525	42.525	42.525	42.525	42.525
Sumatera Selatan	28.838	28.838	28.838	29.159	29.159	29.159	28.918
Bengkulu	34.762	35.180	35.180	35.180	35.714	35.714	34.813
Lampung	22.119	22.321	22.321	22.321	22.321	22.321	22.078
Kepulauan Bangka Belitung	49.562	49.562	49.562	49.562	49.562	49.562	49.327
Kepulauan Riau	-	-	-	-	-	-	-
Jawa Barat	24.471	24.517	24.711	24.760	24.890	24.931	24.420
Jawa Tengah	19.035	19.266	19.422	19.487	19.572	19.707	19.155
DI Yogyakarta	18.878	18.878	18.878	18.878	18.878	18.878	18.751
Jawa Timur	18.322	18.350	18.446	18.452	18.600	18.635	18.275
Banten	20.781	20.781	20.781	20.781	20.781	20.781	20.729
Bali	34.352	34.352	34.352	34.672	34.672	34.672	34.292
Nusa Tenggara Barat	26.704	27.217	27.217	27.217	27.217	27.459	26.740
Nusa Tenggara Timur	27.125	27.125	27.125	27.125	27.125	27.125	27.125
Kalimantan Barat	29.362	29.362	29.362	29.362	29.362	29.362	29.272
Kalimantan Tengah	39.200	39.200	39.200	39.200	39.200	39.200	39.200
Kalimantan Selatan	32.693	32.693	32.693	32.693	32.693	32.693	32.648
Kalimantan Timur	41.600	41.600	41.600	41.600	41.600	41.600	41.600
Sulawesi Utara	40.314	40.314	40.314	40.690	40.690	40.690	39.843
Sulawesi Tengah	38.398	38.398	38.398	38.398	38.398	38.398	38.398
Sulawesi Selatan	32.335	32.335	32.335	32.335	32.335	32.335	32.117
Sulawesi Tenggara	34.973	34.973	34.973	34.973	34.973	34.973	34.973
Gorontalo	36.721	36.721	36.721	36.721	36.721	37.104	36.753
Sulawesi Barat	38.196	38.196	38.196	38.196	38.196	38.196	38.196
Maluku	-	-	-	-	-	-	-
Maluku Utara	40.000	40.000	40.000	40.000	40.000	40.000	40.000
Papua Barat	44.000	44.000	44.000	44.000	44.000	44.000	44.000
Papua	52.500	52.500	52.500	52.500	52.500	52.500	52.500
Nasional	34.397	34.445	34.471	34.509	34.546	34.578	34.345



**Tabel 2.8**  
**Upah Buruh Tani Subsektor Tanaman Pangan, 2011**  
**Perontokan (Rp/Hari)**

Provinsi	Januari	Februari	Maret	April	Mei	Juni
(1)	(2)	(3)	(4)	(5)	(6)	(7)
Aceh	38.324	38.324	38.324	38.324	38.324	38.324
Sumatera Utara	41.107	41.457	42.087	42.305	42.305	42.305
Sumatera Barat	41.527	41.527	41.527	41.527	41.915	41.915
Riau	48.750	48.750	48.750	48.750	48.750	48.750
Jambi	33.950	33.950	33.950	33.950	33.950	33.950
Sumatera Selatan	28.935	28.935	28.935	28.935	30.212	30.212
Bengkulu	41.667	41.667	41.667	41.667	41.667	41.667
Lampung	25.300	25.301	25.301	25.696	26.851	26.851
Kepulauan Bangka Belitung	50.000	50.000	50.000	50.000	50.000	50.000
Kepulauan Riau	-	-	-	-	-	-
Jawa Barat	24.843	24.868	24.985	25.110	25.235	25.235
Jawa Tengah	21.225	21.229	21.229	21.229	21.287	21.287
DI Yogyakarta	24.000	24.000	24.216	24.216	24.850	24.850
Jawa Timur	22.816	23.003	23.149	23.149	23.264	23.264
Banten	22.260	22.260	22.260	22.260	22.665	22.665
Bali	40.833	40.833	40.833	40.833	40.833	40.833
Nusa Tenggara Barat	29.053	29.053	29.053	29.053	29.053	29.053
Nusa Tenggara Timur	24.375	25.852	25.852	27.920	25.852	25.852
Kalimantan Barat	33.000	33.000	33.000	33.000	33.000	33.825
Kalimantan Tengah	31.838	31.838	31.838	31.838	31.838	31.838
Kalimantan Selatan	42.750	42.750	42.750	42.750	42.750	42.750
Kalimantan Timur	44.508	44.508	44.508	44.508	44.508	44.508
Sulawesi Utara	43.125	43.125	43.125	43.125	45.700	45.700
Sulawesi Tengah	40.976	40.976	40.976	40.976	40.976	40.976
Sulawesi Selatan	31.351	31.351	31.351	31.960	31.960	31.960
Sulawesi Tenggara	-	-	-	-	-	-
Gorontalo	-	-	-	-	-	-
Sulawesi Barat	-	-	-	-	-	-
Maluku	-	-	-	-	-	-
Maluku Utara	-	-	-	-	-	-
Papua Barat	-	-	-	-	-	-
Papua	-	-	-	-	-	-
Nasional	34.438	34.523	34.569	34.712	34.906	34.940

**Tabel 2.8 : Lanjutan**

Provinsi	Juli	Agustus	September	Oktober	November	Desember	Rata-rata
(1)	(8)	(9)	(10)	(11)	(12)	(13)	(14)
Aceh	38.324	38.324	38.324	38.324	38.324	38.324	38.324
Sumatera Utara	42.305	42.305	42.305	42.305	42.305	42.305	42.117
Sumatera Barat	41.915	41.915	42.264	42.264	42.264	42.264	41.902
Riau	48.750	48.750	48.750	48.750	48.750	48.750	48.750
Jambi	33.950	33.950	33.950	33.950	33.950	33.950	33.950
Sumatera Selatan	30.212	30.212	30.212	30.212	30.212	30.212	29.786
Bengkulu	41.667	41.667	41.667	41.667	41.667	41.667	41.667
Lampung	27.448	27.448	27.448	27.448	27.448	27.448	26.666
Kepulauan Bangka Belitung	50.000	50.000	50.000	50.000	50.000	50.000	50.000
Kepulauan Riau	-	-	-	-	-	-	-
Jawa Barat	25.392	25.392	25.392	25.392	25.392	25.690	25.244
Jawa Tengah	21.287	21.534	21.586	21.586	21.586	21.586	21.388
DI Yogyakarta	24.850	24.850	24.850	24.850	24.850	24.850	24.603
Jawa Timur	23.272	23.347	23.429	23.436	23.511	23.526	23.264
Banten	22.665	22.665	22.665	22.665	22.665	22.768	22.539
Bali	40.833	40.833	40.833	40.833	40.833	40.833	40.833
Nusa Tenggara Barat	29.053	29.053	29.053	29.053	29.053	29.053	29.053
Nusa Tenggara Timur	25.852	25.852	25.852	26.886	26.886	27.920	26.246
Kalimantan Barat	33.825	33.825	33.825	33.825	35.939	35.939	33.834
Kalimantan Tengah	31.838	31.838	31.838	31.838	31.838	31.838	31.838
Kalimantan Selatan	42.750	42.750	42.750	42.750	42.750	42.750	42.750
Kalimantan Timur	44.508	44.508	44.508	44.508	44.508	44.508	44.508
Sulawesi Utara	48.428	48.428	48.428	48.428	48.428	48.428	46.206
Sulawesi Tengah	40.976	40.976	40.976	40.976	40.976	40.976	40.976
Sulawesi Selatan	31.960	31.960	32.064	32.166	32.166	32.166	31.868
Sulawesi Tenggara	-	-	-	-	-	-	-
Gorontalo	-	-	-	-	-	-	-
Sulawesi Barat	-	-	-	-	-	-	-
Maluku	-	-	-	-	-	-	-
Maluku Utara	-	-	-	-	-	-	-
Papua Barat	-	-	-	-	-	-	-
Papua	-	-	-	-	-	-	-
Nasional	35.086	35.099	35.124	35.171	35.262	35.323	34.929

***Subsektor  
Hortikultura***

<http://www.bps.go.id>



**Tabel 3.1**  
**Upah Buruh Tani Subsektor Hortikultura, 2011**  
**Mencangkul (Rp/Hari)**

Provinsi	Januari	Februari	Maret	April	Mei	Juni
(1)	(2)	(3)	(4)	(5)	(6)	(7)
Aceh	42.747	43.327	43.327	44.224	44.224	44.224
Sumatera Utara	45.551	45.708	46.002	46.076	46.076	46.220
Sumatera Barat	43.506	43.941	43.941	43.989	44.024	44.024
Riau	53.429	53.429	53.429	53.429	54.065	54.065
Jambi	41.378	41.378	41.378	41.378	41.378	41.378
Sumatera Selatan	31.500	31.500	31.500	31.500	31.729	31.729
Bengkulu	36.511	36.930	37.507	39.272	39.272	39.361
Lampung	27.405	27.807	27.807	28.129	28.129	28.129
Kepulauan Bangka Belitung	52.245	52.245	52.245	52.245	52.245	52.314
Kepulauan Riau	53.000	53.000	53.000	53.000	53.000	53.000
Jawa Barat	23.998	24.202	24.316	24.349	24.486	24.503
Jawa Tengah	22.991	23.008	23.069	23.214	23.244	23.391
DI Yogyakarta	25.239	25.397	25.524	25.524	25.524	25.661
Jawa Timur	22.026	22.104	22.149	22.235	22.370	22.444
Banten	25.798	25.798	25.804	25.804	25.959	25.959
Bali	46.488	46.488	46.488	46.675	46.675	46.675
Nusa Tenggara Barat	31.688	31.688	31.688	31.688	32.042	32.042
Nusa Tenggara Timur	32.524	32.524	32.524	32.524	32.524	32.524
Kalimantan Barat	43.211	43.909	43.909	44.002	44.002	44.014
Kalimantan Tengah	47.168	47.168	47.168	47.168	47.168	47.896
Kalimantan Selatan	33.758	33.758	33.758	33.758	33.758	33.758
Kalimantan Timur	48.119	48.119	48.119	48.119	48.119	48.119
Sulawesi Utara	46.509	46.565	46.565	46.565	46.930	46.930
Sulawesi Tengah	45.067	45.067	45.067	45.067	45.067	45.067
Sulawesi Selatan	33.145	33.145	33.145	33.145	33.145	33.145
Sulawesi Tenggara	47.588	47.588	47.588	47.588	47.588	47.588
Gorontalo	36.964	36.964	36.964	36.964	36.964	36.964
Sulawesi Barat	39.583	40.903	40.903	40.903	40.903	40.903
Maluku	-	-	-	-	-	-
Maluku Utara	50.750	50.750	50.750	50.750	50.750	50.750
Papua Barat	-	-	-	-	-	-
Papua	52.500	52.500	52.500	52.500	52.500	52.500
Nasional	39.413	39.564	39.604	39.726	39.795	39.842

**Tabel 3.1 : Lanjutan**

Provinsi	Juli	Agustus	September	Oktober	November	Desember	Rata-rata
(1)	(8)	(9)	(10)	(11)	(12)	(13)	(14)
Aceh	44.224	44.224	44.224	44.224	44.334	44.334	43.970
Sumatera Utara	46.437	46.437	46.726	46.873	46.897	47.193	46.350
Sumatera Barat	44.024	44.024	44.040	44.040	44.040	44.040	43.969
Riau	54.065	54.065	54.065	54.065	54.065	54.065	53.853
Jambi	41.378	41.378	41.378	41.449	41.449	41.449	41.396
Sumatera Selatan	31.729	31.729	31.883	31.883	31.883	31.883	31.704
Bengkulu	39.402	39.446	39.446	39.446	39.446	39.446	38.790
Lampung	28.329	28.329	28.352	28.352	28.352	28.776	28.158
Kepulauan Bangka Belitung	52.483	52.483	52.483	52.483	52.483	52.483	52.370
Kepulauan Riau	53.000	53.000	53.000	53.000	53.000	53.000	53.000
Jawa Barat	24.556	24.607	24.693	24.927	24.978	25.102	24.560
Jawa Tengah	23.447	23.511	23.655	23.792	23.805	23.847	23.415
DI Yogyakarta	25.661	25.661	25.687	25.820	25.820	25.957	25.623
Jawa Timur	22.627	22.661	22.743	22.801	22.881	23.039	22.507
Banten	26.106	26.106	26.121	26.121	26.194	26.200	25.998
Bali	46.969	46.969	47.522	47.577	48.121	48.827	47.123
Nusa Tenggara Barat	32.042	32.042	32.042	32.272	32.272	32.297	31.983
Nusa Tenggara Timur	32.524	32.524	32.778	32.778	32.778	32.778	32.609
Kalimantan Barat	44.061	44.061	44.061	44.061	44.061	44.061	43.951
Kalimantan Tengah	47.896	47.896	47.896	47.896	47.896	47.896	47.592
Kalimantan Selatan	33.758	33.758	33.758	33.758	33.758	33.758	33.758
Kalimantan Timur	48.119	48.119	48.119	48.119	48.119	48.119	48.119
Sulawesi Utara	46.930	46.930	46.930	46.930	46.930	46.930	46.804
Sulawesi Tengah	45.067	45.067	45.067	45.067	45.568	45.700	45.162
Sulawesi Selatan	33.145	33.154	33.305	33.305	33.305	33.305	33.199
Sulawesi Tenggara	47.588	47.927	47.927	47.927	48.007	48.007	47.742
Gorontalo	37.119	37.119	37.119	37.119	37.119	37.119	37.042
Sulawesi Barat	40.903	40.903	40.903	40.903	40.903	40.903	40.793
Maluku	-	-	-	-	-	-	-
Maluku Utara	50.750	50.750	50.750	50.750	50.750	50.750	50.750
Papua Barat	-	-	-	-	-	-	-
Papua	52.500	52.500	52.500	52.500	52.500	52.500	52.500
Nasional	39.895	39.913	39.972	40.008	40.057	40.125	39.826

**Tabel 3.2**  
**Upah Buruh Tani Subsektor Hortikultura, 2011**  
**Membajak (Rp/Hari)**

Provinsi	Januari	Februari	Maret	April	Mei	Juni
(1)	(2)	(3)	(4)	(5)	(6)	(7)
Aceh	44.608	44.899	44.899	45.198	45.198	45.198
Sumatera Utara	43.806	43.948	44.498	44.640	44.640	44.640
Sumatera Barat	46.867	46.867	46.867	49.211	49.375	49.375
Riau	52.250	52.250	52.250	52.250	52.250	52.250
Jambi	41.290	41.290	41.290	41.290	41.290	41.290
Sumatera Selatan	34.500	34.500	34.500	34.500	34.500	34.500
Bengkulu	45.024	47.526	47.526	47.526	47.526	47.526
Lampung	35.252	35.252	35.252	36.659	36.659	36.659
Kepulauan Bangka Belitung	-	-	-	-	-	-
Kepulauan Riau	-	-	-	-	-	-
Jawa Barat	33.047	33.209	33.435	33.518	33.531	34.126
Jawa Tengah	29.177	29.177	29.226	29.395	29.395	29.395
DI Yogyakarta	35.238	35.372	35.389	35.640	35.640	36.141
Jawa Timur	28.837	29.067	29.238	29.299	29.535	29.549
Banten	26.514	26.658	26.658	26.795	26.520	26.383
Bali	43.076	43.076	43.076	45.142	46.691	46.691
Nusa Tenggara Barat	39.453	39.453	39.453	39.453	39.453	39.453
Nusa Tenggara Timur	33.000	33.000	33.000	33.000	33.000	33.000
Kalimantan Barat	42.500	42.500	42.500	42.500	42.500	42.500
Kalimantan Tengah	-	-	-	-	-	-
Kalimantan Selatan	-	-	-	-	-	-
Kalimantan Timur	49.500	49.500	49.500	49.500	49.500	49.500
Sulawesi Utara	47.327	47.347	47.347	47.347	47.347	47.347
Sulawesi Tengah	41.801	41.801	41.801	41.801	41.808	41.808
Sulawesi Selatan	33.367	33.367	33.367	33.367	33.367	33.367
Sulawesi Tenggara	52.632	52.632	52.632	52.632	52.632	52.632
Gorontalo	53.272	53.272	53.272	53.272	53.272	53.272
Sulawesi Barat	-	-	-	-	-	-
Maluku	-	-	-	-	-	-
Maluku Utara	-	-	-	-	-	-
Papua Barat	-	-	-	-	-	-
Papua	-	-	-	-	-	-
Nasional	40.536	40.694	40.738	41.041	41.114	41.157

**Tabel 3.2 : Lanjutan**

Provinsi	Juli	Agustus	September	Oktober	November	Desember	Rata-rata
(1)	(8)	(9)	(10)	(11)	(12)	(13)	(14)
Aceh	45.198	45.198	45.198	45.198	45.291	45.663	45.145
Sumatera Utara	44.640	44.640	44.640	45.218	45.218	45.218	44.645
Sumatera Barat	49.375	49.375	49.375	49.375	49.375	49.375	48.734
Riau	52.250	52.250	52.250	52.250	52.250	52.250	52.250
Jambi	41.290	41.290	41.290	41.290	41.290	41.290	41.290
Sumatera Selatan	34.500	34.500	34.842	34.842	34.842	34.842	34.614
Bengkulu	47.526	47.526	47.526	47.526	47.526	47.526	47.317
Lampung	37.222	37.222	37.503	37.503	37.503	37.503	36.682
Kepulauan Bangka Belitung	-	-	-	-	-	-	-
Kepulauan Riau	-	-	-	-	-	-	-
Jawa Barat	34.126	34.243	34.361	34.361	34.392	34.492	33.903
Jawa Tengah	29.443	29.482	29.482	29.561	29.563	29.580	29.406
DI Yogyakarta	36.141	36.141	36.141	36.141	36.141	36.141	35.856
Jawa Timur	29.697	29.709	29.823	29.882	29.987	30.034	29.555
Banten	26.383	26.383	26.383	26.383	26.526	27.100	26.557
Bali	46.691	46.691	46.691	46.691	46.691	47.868	45.756
Nusa Tenggara Barat	39.453	39.453	39.453	39.453	39.453	40.393	39.532
Nusa Tenggara Timur	33.000	33.000	33.000	33.000	33.000	33.000	33.000
Kalimantan Barat	42.500	42.500	42.500	42.500	42.500	42.500	42.500
Kalimantan Tengah	-	-	-	-	-	-	-
Kalimantan Selatan	-	-	-	-	-	-	-
Kalimantan Timur	49.500	49.500	49.500	49.500	49.500	49.500	49.500
Sulawesi Utara	47.347	47.347	47.347	47.347	47.347	47.347	47.345
Sulawesi Tengah	41.808	41.808	41.808	41.808	41.916	41.916	41.824
Sulawesi Selatan	33.367	35.202	36.237	36.727	36.727	36.727	34.599
Sulawesi Tenggara	52.632	52.632	52.632	52.632	52.632	52.632	52.632
Gorontalo	53.272	53.272	53.272	53.272	53.272	53.272	53.272
Sulawesi Barat	-	-	-	-	-	-	-
Maluku	-	-	-	-	-	-	-
Maluku Utara	-	-	-	-	-	-	-
Papua Barat	-	-	-	-	-	-	-
Papua	-	-	-	-	-	-	-
Nasional	41.190	41.277	41.359	41.411	41.432	41.572	41.127



**Tabel 3.3**  
**Upah Buruh Tani Subsektor Hortikultura, 2011**  
**Menanam (Rp/Hari)**

Provinsi	Januari	Februari	Maret	April	Mei	Juni
(1)	(2)	(3)	(4)	(5)	(6)	(7)
Aceh	36.347	36.347	36.347	37.043	37.043	37.043
Sumatera Utara	38.936	39.097	39.470	39.560	39.560	39.560
Sumatera Barat	40.563	40.563	40.563	40.563	40.563	40.563
Riau	43.867	43.867	43.867	43.867	43.867	43.867
Jambi	39.974	39.974	39.974	39.974	39.974	39.974
Sumatera Selatan	25.874	25.874	25.874	25.874	26.193	26.193
Bengkulu	28.410	28.410	28.410	28.410	28.410	28.410
Lampung	21.381	21.381	21.381	21.805	21.805	21.805
Kepulauan Bangka Belitung	33.750	33.750	33.750	33.750	33.750	33.817
Kepulauan Riau	50.000	50.000	50.000	50.000	50.000	50.000
Jawa Barat	20.511	20.795	20.839	20.868	20.930	20.930
Jawa Tengah	16.318	16.333	16.470	16.583	16.620	16.722
DI Yogyakarta	19.257	19.257	19.277	19.277	19.277	19.277
Jawa Timur	17.837	17.966	17.996	18.019	18.019	18.151
Banten	23.660	23.660	23.660	23.660	23.660	23.660
Bali	41.588	41.588	41.588	41.647	41.647	41.647
Nusa Tenggara Barat	22.840	22.840	22.840	22.840	23.002	23.002
Nusa Tenggara Timur	23.766	23.766	23.847	23.847	23.847	23.847
Kalimantan Barat	29.659	29.659	29.659	29.734	29.734	29.752
Kalimantan Tengah	40.250	40.250	40.250	41.170	41.170	41.170
Kalimantan Selatan	25.242	25.242	25.242	25.242	25.242	25.242
Kalimantan Timur	45.938	45.938	45.938	45.938	46.047	46.047
Sulawesi Utara	44.932	44.948	44.948	44.948	45.140	45.140
Sulawesi Tengah	35.813	35.813	35.813	35.813	35.813	35.813
Sulawesi Selatan	32.672	32.672	32.672	32.672	32.672	32.672
Sulawesi Tenggara	45.000	45.000	45.000	45.000	45.000	45.000
Gorontalo	33.158	33.158	33.158	33.158	33.158	33.158
Sulawesi Barat	-	-	-	-	-	-
Maluku	-	-	-	-	-	-
Maluku Utara	35.000	35.000	35.000	35.000	35.000	35.000
Papua Barat	-	-	-	-	-	-
Papua	50.000	50.000	50.000	50.000	50.000	50.000
Nasional	33.191	33.212	33.236	33.319	33.350	33.361

**Tabel 3.3 : Lanjutan**

Provinsi	Juli	Agustus	September	Oktober	November	Desember	Rata-rata
(1)	(8)	(9)	(10)	(11)	(12)	(13)	(14)
Aceh	37.043	37.043	37.043	37.043	37.251	37.251	36.904
Sumatera Utara	39.742	39.742	39.742	39.742	39.769	39.769	39.557
Sumatera Barat	40.563	40.563	40.594	40.594	40.594	40.594	40.573
Riau	43.867	43.867	43.867	43.867	43.867	43.867	43.867
Jambi	39.974	39.974	39.974	39.974	39.974	39.974	39.974
Sumatera Selatan	26.193	26.193	26.413	26.413	26.413	26.413	26.160
Bengkulu	28.436	28.485	28.485	28.485	28.552	28.552	28.454
Lampung	21.805	21.805	21.841	21.841	21.841	21.841	21.711
Kepulauan Bangka Belitung	33.817	33.817	33.817	33.817	33.817	33.817	33.789
Kepulauan Riau	50.000	50.000	50.000	50.000	50.000	50.000	50.000
Jawa Barat	20.988	21.104	21.142	21.209	21.274	21.447	21.003
Jawa Tengah	16.722	16.722	16.722	16.821	16.831	16.844	16.642
DI Yogyakarta	19.277	19.277	19.277	19.277	19.277	19.277	19.273
Jawa Timur	18.243	18.243	18.313	18.379	18.511	18.658	18.195
Banten	23.660	23.660	23.709	23.709	23.709	23.728	23.678
Bali	41.647	41.647	42.102	42.148	42.371	42.730	41.863
Nusa Tenggara Barat	23.002	23.002	23.002	23.002	23.002	23.074	22.954
Nusa Tenggara Timur	23.847	23.847	23.847	23.847	23.847	23.847	23.834
Kalimantan Barat	29.791	29.791	29.791	29.791	29.791	29.791	29.745
Kalimantan Tengah	41.170	41.170	41.170	41.170	41.170	41.170	40.940
Kalimantan Selatan	25.242	25.242	25.242	25.242	25.242	25.242	25.242
Kalimantan Timur	46.047	46.047	46.047	46.047	46.047	46.047	46.011
Sulawesi Utara	45.140	45.140	45.140	45.140	45.140	45.140	45.075
Sulawesi Tengah	35.813	35.813	35.813	35.813	36.194	36.194	35.877
Sulawesi Selatan	32.672	32.672	32.712	32.712	32.775	32.775	32.696
Sulawesi Tenggara	45.000	45.000	45.000	45.000	45.225	45.225	45.038
Gorontalo	33.368	33.368	33.368	33.368	33.368	33.368	33.263
Sulawesi Barat	-	-	-	-	-	-	-
Maluku	-	-	-	-	-	-	-
Maluku Utara	35.000	35.000	35.000	35.000	35.000	35.000	35.000
Papua Barat	-	-	-	-	-	-	-
Papua	50.000	50.000	50.000	50.000	50.000	50.000	50.000
Nasional	33.382	33.387	33.420	33.429	33.478	33.505	33.356

**Tabel 3.4**  
**Upah Buruh Tani Subsektor Hortikultura, 2011**  
**Merambet/Menyaingi (Rp/Hari)**

Provinsi	Januari	Februari	Maret	April	Mei	Juni
(1)	(2)	(3)	(4)	(5)	(6)	(7)
Aceh	31.842	31.842	31.842	31.842	31.842	31.842
Sumatera Utara	39.331	39.403	39.814	39.917	39.917	39.917
Sumatera Barat	36.506	36.974	36.974	37.000	37.416	37.416
Riau	49.450	49.450	49.450	49.450	50.092	50.092
Jambi	38.500	38.500	38.500	38.500	38.500	38.500
Sumatera Selatan	24.235	24.235	24.235	24.235	24.235	24.235
Bengkulu	30.000	30.000	30.000	30.000	30.000	30.000
Lampung	21.606	21.606	21.606	21.767	21.967	21.967
Kepulauan Bangka Belitung	40.824	40.824	40.824	40.824	40.824	40.874
Kepulauan Riau	-	-	-	-	-	-
Jawa Barat	22.921	23.113	23.159	23.173	23.434	23.434
Jawa Tengah	18.153	18.183	18.201	18.311	18.321	18.390
DI Yogyakarta	18.228	18.228	18.248	18.248	18.248	18.248
Jawa Timur	17.407	17.530	17.530	17.629	17.649	17.715
Banten	23.259	23.259	23.273	23.273	23.273	23.273
Bali	34.802	34.802	34.802	34.875	34.875	34.875
Nusa Tenggara Barat	25.610	25.610	25.610	25.610	25.714	25.714
Nusa Tenggara Timur	26.724	26.724	26.724	26.724	26.724	26.724
Kalimantan Barat	27.789	27.789	27.789	27.864	27.864	27.884
Kalimantan Tengah	43.059	43.059	43.059	43.695	43.695	43.895
Kalimantan Selatan	32.538	32.538	32.538	32.538	32.538	32.538
Kalimantan Timur	51.975	51.975	51.975	51.975	51.975	51.975
Sulawesi Utara	43.313	43.379	43.379	43.379	43.809	43.809
Sulawesi Tengah	35.291	35.291	35.291	35.291	35.298	35.381
Sulawesi Selatan	28.227	28.227	28.227	28.227	28.227	28.227
Sulawesi Tenggara	-	-	-	-	-	-
Gorontalo	33.784	33.784	33.784	33.784	33.784	33.784
Sulawesi Barat	35.000	35.000	35.000	35.000	35.000	35.000
Maluku	-	-	-	-	-	-
Maluku Utara	32.500	32.500	32.500	32.500	32.500	32.500
Papua Barat	-	-	-	-	-	-
Papua	50.000	50.000	50.000	50.000	50.000	50.000
Nasional	32.603	32.637	32.655	32.701	32.776	32.793

**Tabel 3.4 : Lanjutan**

Provinsi	Juli	Agustus	September	Oktober	November	Desember	Rata-rata
(1)	(8)	(9)	(10)	(11)	(12)	(13)	(14)
Aceh	31.842	31.842	31.842	31.842	32.079	32.079	31.882
Sumatera Utara	39.917	39.917	39.917	39.917	39.917	40.397	39.857
Sumatera Barat	37.416	37.416	37.449	37.449	37.449	37.449	37.243
Riau	50.092	50.092	50.158	50.158	50.158	50.158	49.900
Jambi	38.500	38.500	38.500	38.500	38.500	38.500	38.500
Sumatera Selatan	24.235	24.235	24.406	24.406	24.406	24.406	24.292
Bengkulu	30.052	30.173	30.173	30.173	30.374	30.374	30.110
Lampung	21.967	22.162	22.185	22.185	22.185	22.185	21.949
Kepulauan Bangka Belitung	40.874	40.874	40.874	40.874	40.874	40.874	40.853
Kepulauan Riau	-	-	-	-	-	-	-
Jawa Barat	23.434	23.620	23.620	23.687	23.755	24.202	23.463
Jawa Tengah	18.390	18.443	18.482	18.640	18.656	18.716	18.407
DI Yogyakarta	18.248	18.248	18.248	18.248	18.248	18.248	18.245
Jawa Timur	17.737	17.759	17.814	17.853	17.904	18.044	17.714
Banten	23.273	23.273	23.338	23.338	23.439	23.446	23.310
Bali	34.875	34.875	34.875	34.937	34.937	35.460	34.916
Nusa Tenggara Barat	25.714	25.714	25.714	25.714	25.714	25.784	25.685
Nusa Tenggara Timur	26.724	26.724	26.724	27.200	27.200	27.625	26.878
Kalimantan Barat	27.948	27.948	27.948	27.948	27.948	27.948	27.889
Kalimantan Tengah	43.895	44.895	44.895	44.895	44.895	44.895	44.069
Kalimantan Selatan	32.538	32.538	32.538	32.538	32.538	32.538	32.538
Kalimantan Timur	51.975	51.975	51.975	51.975	51.975	51.975	51.975
Sulawesi Utara	43.809	43.809	43.809	43.809	43.809	43.809	43.660
Sulawesi Tengah	35.381	35.381	35.381	35.381	35.669	35.669	35.392
Sulawesi Selatan	28.227	28.295	28.359	28.359	28.359	28.359	28.277
Sulawesi Tenggara	-	-	-	-	-	-	-
Gorontalo	33.966	34.155	34.155	34.155	34.155	34.155	33.954
Sulawesi Barat	35.000	35.000	35.000	35.000	35.000	35.000	35.000
Maluku	-	-	-	-	-	-	-
Maluku Utara	32.500	32.500	32.500	32.500	32.500	32.500	32.500
Papua Barat	-	-	-	-	-	-	-
Papua	50.000	50.000	50.000	50.000	50.000	50.000	50.000
Nasional	32.805	32.870	32.889	32.917	32.952	33.028	32.802

**Tabel 3.5**  
**Upah Buruh Tani Subsektor Hortikultura, 2011**  
**Menuai/Memanen (Rp/Hari)**

Provinsi	Januari	Februari	Maret	April	Mei	Juni
(1)	(2)	(3)	(4)	(5)	(6)	(7)
Aceh	39.235	39.235	39.235	39.235	39.235	39.235
Sumatera Utara	41.472	41.769	41.923	41.998	41.998	41.998
Sumatera Barat	39.839	40.104	40.104	40.159	40.544	40.544
Riau	48.571	48.571	48.571	48.571	48.571	48.571
Jambi	40.187	40.187	40.187	40.187	40.187	40.187
Sumatera Selatan	27.682	27.682	27.845	27.845	27.845	27.845
Bengkulu	35.729	35.729	35.729	35.729	35.729	35.729
Lampung	26.620	26.620	26.620	26.781	26.781	26.781
Kepulauan Bangka Belitung	49.000	49.000	49.000	49.000	49.000	49.070
Kepulauan Riau	-	-	-	-	-	-
Jawa Barat	23.975	24.091	24.254	24.283	24.406	24.431
Jawa Tengah	20.972	20.977	20.977	20.977	20.977	20.987
DI Yogyakarta	21.902	21.902	21.921	21.921	21.921	21.921
Jawa Timur	21.661	21.710	21.782	21.876	22.014	22.114
Banten	24.784	24.784	24.784	24.784	24.784	24.784
Bali	37.956	37.956	37.956	38.048	38.048	38.048
Nusa Tenggara Barat	29.217	29.217	29.217	29.217	29.357	29.357
Nusa Tenggara Timur	28.588	28.588	28.657	28.657	28.657	28.657
Kalimantan Barat	30.937	30.937	30.937	31.035	31.035	31.055
Kalimantan Tengah	34.785	34.785	34.785	34.785	34.785	34.785
Kalimantan Selatan	28.796	28.796	28.796	28.796	28.796	28.796
Kalimantan Timur	51.732	51.732	52.021	52.021	52.128	52.128
Sulawesi Utara	45.938	45.971	45.971	45.971	45.971	45.971
Sulawesi Tengah	32.578	32.578	32.578	32.578	32.641	32.641
Sulawesi Selatan	33.490	33.490	33.490	33.490	33.490	33.579
Sulawesi Tenggara	47.125	47.125	47.125	47.125	47.125	47.125
Gorontalo	32.844	32.844	32.844	32.844	32.844	32.844
Sulawesi Barat	35.000	35.000	35.000	35.000	35.000	35.000
Maluku	-	-	-	-	-	-
Maluku Utara	37.500	37.500	37.500	37.500	37.500	37.500
Papua Barat	-	-	-	-	-	-
Papua	50.000	50.000	50.000	50.000	50.000	50.000
Nasional	35.107	35.134	35.166	35.187	35.220	35.231

**Tabel 3.5 : Lanjutan**

Provinsi	Juli	Agustus	September	Oktober	November	Desember	Rata-rata
(1)	(8)	(9)	(10)	(11)	(12)	(13)	(14)
Aceh	39.574	39.574	39.574	39.574	39.574	39.574	39.405
Sumatera Utara	42.155	42.324	42.324	42.324	42.347	42.347	42.082
Sumatera Barat	40.544	40.544	40.561	40.561	40.561	40.561	40.386
Riau	48.571	48.571	48.571	48.571	48.571	48.571	48.571
Jambi	40.187	40.187	40.187	40.230	40.230	40.230	40.198
Sumatera Selatan	27.845	27.845	27.980	27.980	27.980	27.980	27.863
Bengkulu	35.753	35.753	35.753	35.753	35.805	35.805	35.750
Lampung	27.008	27.008	27.033	27.033	27.033	27.033	26.863
Kepulauan Bangka Belitung	49.070	49.070	49.070	49.070	49.070	49.070	49.041
Kepulauan Riau	-	-	-	-	-	-	-
Jawa Barat	24.431	24.563	24.568	24.680	24.874	24.998	24.463
Jawa Tengah	20.987	21.005	21.005	21.065	21.076	21.091	21.008
DI Yogyakarta	21.921	21.921	21.921	21.921	21.921	21.921	21.917
Jawa Timur	22.227	22.227	22.278	22.374	22.477	22.594	22.111
Banten	24.784	24.784	24.784	24.784	24.784	24.792	24.785
Bali	38.048	38.048	38.395	38.423	38.423	38.972	38.194
Nusa Tenggara Barat	29.357	29.357	29.357	29.357	29.357	29.417	29.315
Nusa Tenggara Timur	28.657	28.657	28.657	28.657	28.657	28.657	28.646
Kalimantan Barat	31.128	31.128	31.128	31.128	31.128	31.128	31.059
Kalimantan Tengah	34.785	34.785	34.785	34.785	34.785	34.785	34.785
Kalimantan Selatan	28.796	28.796	29.107	29.107	29.107	29.107	28.900
Kalimantan Timur	52.128	52.128	52.128	52.128	52.128	52.128	52.044
Sulawesi Utara	45.971	45.971	45.971	45.971	45.971	45.971	45.968
Sulawesi Tengah	32.641	32.641	32.641	32.641	32.641	32.725	32.627
Sulawesi Selatan	33.579	33.597	33.612	33.612	33.638	33.638	33.559
Sulawesi Tenggara	47.125	47.125	47.125	47.125	47.387	47.387	47.169
Gorontalo	32.974	32.974	32.974	32.974	32.974	32.974	32.909
Sulawesi Barat	35.000	35.000	35.000	35.000	35.000	35.000	35.000
Maluku	-	-	-	-	-	-	-
Maluku Utara	37.500	37.500	37.500	37.500	37.500	37.500	37.500
Papua Barat	-	-	-	-	-	-	-
Papua	50.000	50.000	50.000	50.000	50.000	50.000	50.000
Nasional	35.267	35.279	35.310	35.322	35.345	35.378	35.245

**Tabel 3.6**  
**Upah Buruh Tani Subsektor Hortikultura, 2011**  
**Pemupukan (Rp/Hari)**

Provinsi	Januari	Februari	Maret	April	Mei	Juni
(1)	(2)	(3)	(4)	(5)	(6)	(7)
Aceh	31.681	31.681	31.681	31.681	31.681	31.681
Sumatera Utara	38.482	38.665	39.097	39.122	39.122	39.122
Sumatera Barat	39.046	39.046	39.046	39.096	39.473	39.473
Riau	41.000	41.000	41.000	41.000	41.000	41.000
Jambi	33.750	33.750	33.750	33.750	33.750	33.750
Sumatera Selatan	29.338	29.338	29.338	29.338	29.900	29.900
Bengkulu	29.120	29.120	29.120	29.120	29.120	29.120
Lampung	23.452	23.452	23.452	23.632	23.632	23.632
Kepulauan Bangka Belitung	37.500	37.500	37.500	37.500	37.500	37.582
Kepulauan Riau	50.000	50.000	50.000	50.000	50.000	50.000
Jawa Barat	22.855	22.860	23.016	23.045	23.197	23.197
Jawa Tengah	16.505	16.533	16.593	16.593	16.616	16.625
DI Yogyakarta	19.663	19.663	19.673	19.673	19.925	19.925
Jawa Timur	17.104	17.168	17.168	17.236	17.322	17.359
Banten	21.989	21.989	22.006	22.006	22.114	22.114
Bali	32.626	32.626	32.626	32.867	32.867	32.867
Nusa Tenggara Barat	28.986	28.986	28.986	28.986	29.329	29.329
Nusa Tenggara Timur	31.500	31.500	31.500	31.500	31.500	31.500
Kalimantan Barat	31.250	31.250	31.250	31.458	31.458	31.458
Kalimantan Tengah	42.000	42.000	42.000	42.000	42.000	42.000
Kalimantan Selatan	27.793	27.793	27.793	27.793	27.793	27.793
Kalimantan Timur	47.697	47.697	47.697	47.697	47.697	47.697
Sulawesi Utara	45.936	46.000	46.000	46.000	46.415	46.415
Sulawesi Tengah	33.457	33.457	33.457	33.457	33.457	33.457
Sulawesi Selatan	23.700	23.700	23.700	23.700	23.700	23.700
Sulawesi Tenggara	36.000	36.000	36.000	36.000	36.000	36.000
Gorontalo	17.500	17.500	17.500	17.500	17.500	17.500
Sulawesi Barat	37.500	37.500	37.500	37.500	37.500	37.500
Maluku	-	-	-	-	-	-
Maluku Utara	50.000	50.000	50.000	50.000	50.000	50.000
Papua Barat	-	-	-	-	-	-
Papua	50.000	50.000	50.000	50.000	50.000	50.000
Nasional	32.914	32.926	32.948	32.975	33.052	33.056

**Tabel 3.6 : Lanjutan**

Provinsi	Juli	Agustus	September	Oktober	November	Desember	Rata-rata
(1)	(8)	(9)	(10)	(11)	(12)	(13)	(14)
Aceh	31.681	31.681	31.681	31.681	31.681	31.681	31.681
Sumatera Utara	39.122	39.122	39.122	39.122	39.135	39.609	39.070
Sumatera Barat	39.473	39.473	39.473	39.473	39.473	39.473	39.335
Riau	41.000	41.000	41.000	41.000	41.000	41.000	41.000
Jambi	33.750	33.750	33.750	33.750	33.750	33.750	33.750
Sumatera Selatan	29.900	29.900	29.900	29.900	29.900	29.900	29.713
Bengkulu	29.146	29.146	29.146	29.146	29.219	29.219	29.145
Lampung	23.632	23.632	23.657	24.505	24.505	24.505	23.807
Kepulauan Bangka Belitung	37.582	37.582	37.582	37.582	37.582	37.582	37.548
Kepulauan Riau	50.000	50.000	50.000	50.000	50.000	50.000	50.000
Jawa Barat	23.197	23.330	23.378	23.395	23.564	23.564	23.217
Jawa Tengah	16.625	16.660	16.660	16.767	16.777	16.793	16.646
DI Yogyakarta	19.925	20.176	20.176	20.176	20.176	20.176	19.944
Jawa Timur	17.560	17.560	17.639	17.688	17.785	17.910	17.458
Banten	22.114	22.114	22.143	22.143	22.173	22.184	22.091
Bali	32.867	32.867	32.867	32.945	32.945	32.945	32.826
Nusa Tenggara Barat	29.329	29.329	29.329	29.329	29.329	29.554	29.233
Nusa Tenggara Timur	31.500	31.500	31.500	31.500	31.500	31.500	31.500
Kalimantan Barat	31.458	31.458	31.458	31.458	31.458	31.458	31.406
Kalimantan Tengah	42.000	42.000	42.000	42.000	42.000	42.000	42.000
Kalimantan Selatan	27.793	27.793	27.793	27.793	27.793	27.793	27.793
Kalimantan Timur	47.697	47.697	47.697	47.697	47.697	47.697	47.697
Sulawesi Utara	46.415	46.415	46.415	46.415	46.415	46.415	46.272
Sulawesi Tengah	33.457	33.457	33.457	33.457	33.457	33.457	33.457
Sulawesi Selatan	23.700	23.723	23.764	23.764	23.764	23.764	23.723
Sulawesi Tenggara	36.000	36.000	36.000	36.000	36.100	36.100	36.017
Gorontalo	17.500	17.500	17.500	17.500	17.500	17.500	17.500
Sulawesi Barat	37.500	37.500	37.500	37.500	37.500	37.500	37.500
Maluku	-	-	-	-	-	-	-
Maluku Utara	50.000	50.000	50.000	50.000	50.000	50.000	50.000
Papua Barat	-	-	-	-	-	-	-
Papua	50.000	50.000	50.000	50.000	50.000	50.000	50.000
Nasional	33.064	33.079	33.086	33.123	33.139	33.168	33.044



**Tabel 3.7**  
**Upah Buruh Tani Subsektor Hortikultura, 2011**  
**Penyemprotan/OPT (Rp/Hari)**

Provinsi	Januari	Februari	Maret	April	Mei	Juni
(1)	(2)	(3)	(4)	(5)	(6)	(7)
Aceh	33.548	33.548	33.548	33.548	33.548	33.548
Sumatera Utara	44.676	44.939	45.375	45.480	45.480	45.480
Sumatera Barat	42.194	42.194	42.194	42.245	43.020	43.020
Riau	52.813	52.813	52.813	56.333	56.333	56.333
Jambi	41.250	41.250	41.250	41.250	41.250	41.250
Sumatera Selatan	31.071	31.071	31.071	31.071	31.227	31.227
Bengkulu	31.488	31.488	31.488	32.574	32.574	32.574
Lampung	25.067	25.571	25.672	25.850	25.850	25.850
Kepulauan Bangka Belitung	50.000	50.000	50.000	50.000	50.000	50.076
Kepulauan Riau	-	-	-	-	-	-
Jawa Barat	24.015	24.015	24.406	24.445	24.589	24.595
Jawa Tengah	17.097	17.115	17.163	17.163	17.221	17.221
DI Yogyakarta	19.656	19.656	19.668	19.668	20.012	20.012
Jawa Timur	17.782	17.862	17.862	17.909	18.087	18.090
Banten	18.248	18.248	18.263	18.263	18.360	18.360
Bali	32.622	32.622	32.622	32.862	32.862	32.862
Nusa Tenggara Barat	26.368	26.368	26.368	26.368	26.368	26.368
Nusa Tenggara Timur	31.875	31.875	31.987	31.987	31.987	31.987
Kalimantan Barat	42.420	42.420	42.420	43.615	43.615	43.615
Kalimantan Tengah	41.250	41.250	41.250	41.250	41.250	41.250
Kalimantan Selatan	32.703	32.703	32.736	32.736	32.736	33.064
Kalimantan Timur	42.000	42.000	42.000	42.000	42.000	42.000
Sulawesi Utara	42.138	42.167	42.167	42.167	42.167	44.312
Sulawesi Tengah	36.064	36.064	36.064	36.064	36.064	36.064
Sulawesi Selatan	22.750	22.750	22.750	22.750	22.750	22.750
Sulawesi Tenggara	36.250	36.250	36.250	36.250	36.250	36.250
Gorontalo	27.632	27.632	27.632	27.632	27.632	27.632
Sulawesi Barat	39.159	39.159	39.159	39.159	39.159	39.159
Maluku	-	-	-	-	-	-
Maluku Utara	40.000	40.000	40.000	40.000	40.000	40.000
Papua Barat	-	-	-	-	-	-
Papua	50.000	50.000	50.000	50.000	50.000	50.000
Nasional	34.212	34.242	34.282	34.505	34.565	34.653

**Tabel 3.7 : Lanjutan**

Provinsi	Juli	Agustus	September	Oktober	November	Desember	Rata-rata
(1)	(8)	(9)	(10)	(11)	(12)	(13)	(14)
Aceh	33.548	33.548	33.548	33.548	33.718	33.718	33.576
Sumatera Utara	45.480	45.480	45.480	45.480	45.523	45.523	45.366
Sumatera Barat	43.020	43.020	43.055	43.055	43.055	43.055	42.761
Riau	56.333	56.333	56.333	56.333	56.333	56.333	55.453
Jambi	41.250	41.250	41.250	41.250	41.250	41.250	41.250
Sumatera Selatan	31.227	31.227	31.227	31.383	31.383	31.383	31.214
Bengkulu	32.574	32.574	32.574	32.574	32.682	32.682	32.321
Lampung	25.850	25.850	25.927	26.812	26.812	26.812	25.993
Kepulauan Bangka Belitung	50.076	50.076	50.076	50.076	50.076	50.076	50.044
Kepulauan Riau	-	-	-	-	-	-	-
Jawa Barat	24.643	24.781	24.977	24.981	25.145	25.189	24.648
Jawa Tengah	17.221	17.261	17.278	17.345	17.347	17.367	17.233
DI Yogyakarta	20.012	20.012	20.012	20.012	20.012	20.012	19.895
Jawa Timur	18.258	18.258	18.315	18.360	18.413	18.553	18.146
Banten	18.360	18.360	18.383	18.383	18.420	18.420	18.339
Bali	32.862	32.862	32.862	32.926	32.926	32.926	32.818
Nusa Tenggara Barat	26.368	26.368	26.368	26.368	26.368	26.528	26.381
Nusa Tenggara Timur	31.987	31.987	31.987	31.987	31.987	31.987	31.968
Kalimantan Barat	43.615	43.615	43.615	43.615	43.615	43.615	43.316
Kalimantan Tengah	41.250	41.250	41.250	41.250	41.250	41.250	41.250
Kalimantan Selatan	33.064	33.064	33.064	33.064	33.064	33.064	32.922
Kalimantan Timur	42.000	42.000	42.000	42.000	42.000	42.000	42.000
Sulawesi Utara	44.312	44.312	44.312	44.312	44.312	44.312	43.416
Sulawesi Tengah	36.064	36.064	36.064	36.064	36.064	36.064	36.064
Sulawesi Selatan	22.750	22.750	22.774	22.774	22.774	22.774	22.758
Sulawesi Tenggara	36.250	36.250	36.250	36.250	36.250	36.250	36.250
Gorontalo	27.774	27.774	27.774	27.774	27.774	27.774	27.703
Sulawesi Barat	39.159	39.159	39.159	39.159	39.159	39.159	39.159
Maluku	-	-	-	-	-	-	-
Maluku Utara	40.000	40.000	40.000	40.000	40.000	40.000	40.000
Papua Barat	-	-	-	-	-	-	-
Papua	50.000	50.000	50.000	50.000	50.000	50.000	50.000
Nasional	34.666	34.672	34.687	34.729	34.749	34.761	34.560

**Tabel 3.8**  
**Upah Buruh Tani Subsektor Hortikultura, 2011**  
**Perontokan (Rp/Hari)**

Provinsi	Januari	Februari	Maret	April	Mei	Juni
(1)	(2)	(3)	(4)	(5)	(6)	(7)
Aceh	35.372	35.372	35.372	35.177	35.177	35.177
Sumatera Utara	42.152	42.574	43.000	43.554	43.554	43.554
Sumatera Barat	40.950	40.950	40.950	41.954	42.793	42.793
Riau	48.073	48.073	48.073	48.073	48.073	48.073
Jambi	35.526	35.526	35.526	35.526	35.526	35.526
Sumatera Selatan	24.500	24.500	24.500	24.500	24.500	24.500
Bengkulu	32.000	32.000	32.000	32.000	32.000	32.000
Lampung	24.198	24.198	24.198	24.198	24.198	24.198
Kepulauan Bangka Belitung	-	-	-	-	-	-
Kepulauan Riau	-	-	-	-	-	-
Jawa Barat	22.553	22.616	22.888	23.191	23.191	23.191
Jawa Tengah	22.549	22.570	22.795	22.795	22.795	22.795
DI Yogyakarta	24.667	24.667	24.667	24.667	24.667	24.667
Jawa Timur	21.426	21.489	21.536	21.615	21.723	21.832
Banten	20.000	20.000	20.000	20.000	20.000	20.000
Bali	46.250	46.250	46.250	46.250	46.250	46.250
Nusa Tenggara Barat	30.971	30.971	30.971	30.971	30.971	30.971
Nusa Tenggara Timur	30.000	30.000	30.000	30.000	30.000	30.000
Kalimantan Barat	39.600	39.600	39.600	39.600	39.600	40.700
Kalimantan Tengah	36.875	36.875	36.875	36.875	36.875	36.875
Kalimantan Selatan	-	-	-	-	-	-
Kalimantan Timur	40.621	40.621	40.621	40.621	40.621	40.621
Sulawesi Utara	-	-	-	-	-	-
Sulawesi Tengah	44.175	44.175	44.175	44.175	44.175	44.175
Sulawesi Selatan	27.462	27.462	27.462	27.462	27.462	27.462
Sulawesi Tenggara	-	-	-	-	-	-
Gorontalo	-	-	-	-	-	-
Sulawesi Barat	-	-	-	-	-	-
Maluku	-	-	-	-	-	-
Maluku Utara	-	-	-	-	-	-
Papua Barat	-	-	-	-	-	-
Papua	50.000	50.000	50.000	50.000	52.500	52.500
Nasional	33.633	33.658	33.703	33.782	33.939	33.994

**Tabel 3.8 : Lanjutan**

Provinsi	Juli	Agustus	September	Oktober	November	Desember	Rata-rata
(1)	(8)	(9)	(10)	(11)	(12)	(13)	(14)
Aceh	35.465	35.465	35.465	35.465	35.465	35.465	35.370
Sumatera Utara	43.554	43.554	43.554	43.554	43.990	43.990	43.382
Sumatera Barat	42.793	42.793	42.793	42.793	42.793	42.793	42.262
Riau	48.073	48.073	48.073	48.073	48.073	48.073	48.073
Jambi	35.526	35.526	35.526	35.526	35.526	35.526	35.526
Sumatera Selatan	24.500	24.500	24.500	24.500	24.500	24.500	24.500
Bengkulu	32.000	32.000	32.000	32.000	32.000	32.000	32.000
Lampung	24.198	24.198	24.198	24.198	24.198	24.198	24.198
Kepulauan Bangka Belitung	-	-	-	-	-	-	-
Kepulauan Riau	-	-	-	-	-	-	-
Jawa Barat	23.191	23.332	23.615	23.615	23.615	23.615	23.218
Jawa Tengah	22.795	22.986	22.986	22.986	22.986	22.986	22.835
DI Yogyakarta	24.667	24.667	24.667	24.667	24.667	24.667	24.667
Jawa Timur	21.871	21.871	21.958	22.036	22.036	22.052	21.787
Banten	20.000	20.000	20.000	20.000	20.000	20.000	20.000
Bali	46.250	46.250	46.250	46.250	46.713	46.713	46.327
Nusa Tenggara Barat	30.971	30.971	30.971	30.971	30.971	30.971	30.971
Nusa Tenggara Timur	30.000	30.000	30.000	30.000	29.587	28.624	29.851
Kalimantan Barat	40.700	42.296	42.296	42.296	42.296	42.296	40.907
Kalimantan Tengah	36.875	36.875	36.875	36.875	36.875	36.875	36.875
Kalimantan Selatan	-	-	-	-	-	-	-
Kalimantan Timur	40.621	40.621	40.621	40.621	40.621	40.621	40.621
Sulawesi Utara	-	-	-	-	-	-	-
Sulawesi Tengah	44.175	44.175	44.175	44.175	44.175	44.175	44.175
Sulawesi Selatan	27.462	28.285	29.700	29.700	29.700	29.700	28.276
Sulawesi Tenggara	-	-	-	-	-	-	-
Gorontalo	-	-	-	-	-	-	-
Sulawesi Barat	-	-	-	-	-	-	-
Maluku	-	-	-	-	-	-	-
Maluku Utara	-	-	-	-	-	-	-
Papua Barat	-	-	-	-	-	-	-
Papua	52.500	52.500	52.500	52.500	52.500	55.125	51.885
Nasional	34.008	34.134	34.215	34.218	34.240	34.316	33.987



***Subsektor  
Tanaman Perkebunan  
Rakyat***

<http://www.pdp.go.id>



**Tabel 4.1**  
**Upah Buruh Tani Subsektor Tanaman Perkebunan Rakyat, 2011**  
**Mencangkul (Rp/Hari)**

Provinsi	Januari	Februari	Maret	April	Mei	Juni
(1)	(2)	(3)	(4)	(5)	(6)	(7)
Aceh	45.521	45.757	45.757	46.177	46.177	46.177
Sumatera Utara	41.291	41.488	41.488	41.488	41.488	41.488
Sumatera Barat	44.700	44.700	44.700	44.700	45.022	45.022
Riau	55.873	55.873	55.873	55.873	55.873	55.873
Jambi	38.445	38.664	38.664	38.664	38.664	38.664
Sumatera Selatan	32.397	32.397	32.397	32.397	32.397	32.397
Bengkulu	27.096	27.390	27.707	29.604	29.604	29.604
Lampung	33.027	33.156	33.156	33.156	33.156	33.286
Kepulauan Bangka Belitung	58.277	58.277	58.277	58.277	58.277	58.497
Kepulauan Riau	52.777	52.777	52.777	52.777	52.777	52.777
Jawa Barat	23.094	24.031	24.064	24.265	24.265	24.265
Jawa Tengah	22.514	22.530	22.530	22.530	22.530	22.563
DI Yogyakarta	22.434	22.434	22.434	22.434	22.434	22.434
Jawa Timur	24.031	24.201	24.201	24.201	24.404	24.404
Banten	24.725	24.725	24.725	24.725	24.725	24.725
Bali	42.323	42.323	42.323	42.323	42.323	42.323
Nusa Tenggara Barat	33.179	33.179	33.179	33.179	33.179	33.179
Nusa Tenggara Timur	25.000	25.000	25.000	25.000	25.000	25.000
Kalimantan Barat	38.594	38.594	38.594	38.594	38.594	38.594
Kalimantan Tengah	44.126	44.126	44.126	44.126	44.478	44.478
Kalimantan Selatan	36.190	36.190	36.190	36.190	36.190	36.190
Kalimantan Timur	46.962	46.962	46.962	46.962	48.170	48.535
Sulawesi Utara	50.760	51.242	51.242	51.626	51.626	51.626
Sulawesi Tengah	36.000	36.242	37.171	37.171	37.171	37.171
Sulawesi Selatan	34.871	35.389	35.389	35.389	35.389	35.389
Sulawesi Tenggara	32.553	32.553	32.553	32.553	32.553	33.433
Gorontalo	37.128	37.128	37.128	37.128	37.128	37.128
Sulawesi Barat	-	-	-	-	-	-
Maluku	39.583	39.583	39.583	39.583	39.583	39.583
Maluku Utara	51.093	51.093	51.093	51.093	51.093	51.093
Papua Barat	60.922	60.922	60.922	60.922	60.922	60.922
Papua	51.172	51.172	51.172	51.172	51.172	51.172
Nasional	38.924	39.035	39.077	39.170	39.237	39.290

**Tabel 4.1 : Lanjutan**

Provinsi	Juli	Agustus	September	Oktober	November	Desember	Rata-rata
(1)	(8)	(9)	(10)	(11)	(12)	(13)	(14)
Aceh	46.177	46.177	46.177	46.177	46.177	46.177	46.053
Sumatera Utara	41.645	42.045	42.045	42.045	42.045	42.329	41.740
Sumatera Barat	45.022	45.022	45.022	45.022	45.022	45.022	44.915
Riau	55.873	55.873	57.203	57.203	57.203	57.203	56.316
Jambi	38.664	38.664	38.664	38.792	38.792	38.903	38.687
Sumatera Selatan	32.397	32.397	32.397	32.397	32.397	32.397	32.397
Bengkulu	29.604	29.604	29.604	31.085	31.287	31.287	29.456
Lampung	33.286	33.286	33.286	33.430	33.430	33.430	33.257
Kepulauan Bangka Belitung	58.497	58.497	58.497	58.497	58.497	58.497	58.405
Kepulauan Riau	52.777	52.777	52.777	52.777	52.777	52.777	52.777
Jawa Barat	24.265	24.265	24.265	24.274	24.306	24.306	24.139
Jawa Tengah	22.563	22.728	23.025	23.025	23.052	23.279	22.739
DI Yogyakarta	22.434	22.434	22.434	22.514	22.514	22.514	22.454
Jawa Timur	24.529	24.529	24.547	24.547	24.547	24.925	24.422
Banten	24.725	24.725	24.725	24.725	24.725	24.886	24.738
Bali	42.323	42.323	42.323	42.323	42.323	42.323	42.323
Nusa Tenggara Barat	33.179	33.179	33.179	33.179	33.179	33.179	33.179
Nusa Tenggara Timur	25.000	25.000	25.000	25.000	25.000	25.000	25.000
Kalimantan Barat	38.594	38.594	38.594	39.040	39.040	39.040	38.705
Kalimantan Tengah	44.478	45.020	45.020	45.020	45.345	45.345	44.641
Kalimantan Selatan	36.190	36.190	36.190	36.190	36.190	36.190	36.190
Kalimantan Timur	48.535	48.535	48.535	48.535	48.535	48.535	47.980
Sulawesi Utara	51.626	51.626	52.304	52.304	52.304	52.647	51.744
Sulawesi Tengah	37.171	37.171	37.171	37.171	37.859	37.859	37.111
Sulawesi Selatan	35.629	35.629	35.629	35.910	35.910	35.910	35.536
Sulawesi Tenggara	33.433	33.433	33.433	33.433	33.433	33.433	33.066
Gorontalo	37.128	37.128	37.128	37.128	37.128	37.128	37.128
Sulawesi Barat	-	-	-	-	-	-	-
Maluku	39.583	39.583	39.583	39.583	39.583	39.583	39.583
Maluku Utara	51.093	51.093	51.093	51.093	51.093	51.093	51.093
Papua Barat	60.922	60.922	60.922	60.922	60.922	60.922	60.922
Papua	51.172	51.172	51.172	51.172	51.172	51.172	51.172
Nasional	39.307	39.343	39.418	39.500	39.541	39.590	39.286



**Tabel 4.2**  
**Upah Buruh Tani Subsektor Tanaman Perkebunan Rakyat, 2011**  
**Menanam (Rp/Hari)**

Provinsi	Januari	Februari	Maret	April	Mei	Juni
(1)	(2)	(3)	(4)	(5)	(6)	(7)
Aceh	37.375	37.375	37.375	38.008	38.008	38.008
Sumatera Utara	39.242	39.465	39.465	39.465	39.465	39.841
Sumatera Barat	39.919	39.919	39.919	39.919	39.919	39.919
Riau	49.900	49.900	49.900	49.900	49.900	49.900
Jambi	37.213	37.541	37.541	37.541	37.541	37.541
Sumatera Selatan	28.657	28.657	28.657	28.657	28.657	28.657
Bengkulu	26.852	27.182	27.448	27.448	28.190	28.556
Lampung	27.358	27.462	27.462	27.462	27.462	27.649
Kepulauan Bangka Belitung	52.146	52.146	52.146	52.146	52.146	52.379
Kepulauan Riau	50.139	50.139	50.139	50.139	50.139	50.139
Jawa Barat	21.026	21.026	21.026	21.026	21.026	21.026
Jawa Tengah	22.337	22.393	22.393	22.393	22.393	22.393
DI Yogyakarta	16.385	16.385	16.385	16.385	16.385	16.385
Jawa Timur	17.987	18.118	18.118	18.118	18.353	18.353
Banten	23.404	23.404	23.404	23.404	23.404	23.404
Bali	41.700	41.700	41.700	41.700	41.700	41.700
Nusa Tenggara Barat	-	-	-	-	-	-
Nusa Tenggara Timur	-	-	-	-	-	-
Kalimantan Barat	34.450	34.450	34.450	34.450	34.450	34.450
Kalimantan Tengah	42.764	42.764	42.764	42.764	43.045	43.045
Kalimantan Selatan	35.024	35.386	35.386	35.386	35.386	35.386
Kalimantan Timur	45.930	45.930	45.930	45.930	46.458	46.458
Sulawesi Utara	45.910	45.910	45.910	46.412	46.412	46.412
Sulawesi Tengah	35.250	35.487	36.396	36.396	36.396	36.396
Sulawesi Selatan	31.926	31.926	31.926	31.926	31.926	31.926
Sulawesi Tenggara	-	-	-	-	-	-
Gorontalo	35.999	35.999	35.999	35.999	35.999	37.089
Sulawesi Barat	-	-	-	-	-	-
Maluku	-	-	-	-	-	-
Maluku Utara	43.716	43.716	43.716	43.716	43.716	43.716
Papua Barat	45.000	45.000	45.000	45.000	45.000	45.000
Papua	48.333	48.333	48.333	48.333	48.333	48.333
Nasional	36.146	36.212	36.255	36.297	36.363	36.447

**Tabel 4.2 : Lanjutan**

Provinsi	Juli	Agustus	September	Oktober	November	Desember	Rata-rata
(1)	(8)	(9)	(10)	(11)	(12)	(13)	(14)
Aceh	38.008	38.008	38.008	38.008	38.292	38.292	37.897
Sumatera Utara	40.026	40.397	40.397	40.397	40.397	40.397	39.913
Sumatera Barat	39.919	39.919	39.919	39.919	39.919	39.919	39.919
Riau	49.900	49.900	49.900	49.900	49.900	49.900	49.900
Jambi	37.541	37.541	37.541	37.541	37.541	37.735	37.530
Sumatera Selatan	28.657	28.657	28.657	28.657	28.657	28.657	28.657
Bengkulu	28.556	28.556	28.556	28.556	28.691	28.691	28.107
Lampung	27.649	27.649	27.649	27.779	27.779	27.779	27.595
Kepulauan Bangka Belitung	52.379	52.379	52.379	52.379	52.379	52.379	52.282
Kepulauan Riau	52.319	52.319	52.319	52.319	52.319	52.319	51.229
Jawa Barat	21.026	21.026	21.026	21.063	21.095	21.095	21.041
Jawa Tengah	22.393	22.393	22.393	22.393	22.438	22.482	22.399
DI Yogyakarta	16.385	16.385	16.385	16.385	16.385	16.385	16.385
Jawa Timur	18.353	18.353	18.465	18.465	18.465	18.465	18.301
Banten	23.404	23.404	23.404	23.404	23.404	23.593	23.420
Bali	41.700	41.700	41.700	41.700	41.700	41.700	41.700
Nusa Tenggara Barat	-	-	-	-	-	-	-
Nusa Tenggara Timur	-	-	-	-	-	-	-
Kalimantan Barat	34.450	34.450	34.450	34.916	34.916	34.916	34.566
Kalimantan Tengah	43.045	43.570	43.570	43.570	43.983	43.983	43.239
Kalimantan Selatan	35.386	35.386	35.386	35.386	35.386	35.386	35.356
Kalimantan Timur	46.458	46.458	46.458	46.458	46.458	46.458	46.282
Sulawesi Utara	46.412	46.412	46.412	46.412	46.412	48.042	46.422
Sulawesi Tengah	36.396	36.396	36.396	36.396	36.888	36.888	36.307
Sulawesi Selatan	32.424	32.424	32.424	32.736	32.736	32.736	32.253
Sulawesi Tenggara	-	-	-	-	-	-	-
Gorontalo	37.089	37.089	37.089	37.089	37.089	37.089	36.635
Sulawesi Barat	-	-	-	-	-	-	-
Maluku	-	-	-	-	-	-	-
Maluku Utara	43.716	43.716	43.716	43.716	43.716	43.716	43.716
Papua Barat	45.000	45.000	45.000	45.308	45.308	45.308	45.077
Papua	48.333	48.333	48.333	48.333	48.333	48.333	48.333
Nasional	36.553	36.586	36.590	36.636	36.688	36.765	36.462

**Tabel 4.3**  
**Upah Buruh Tani Subsektor Tanaman Perkebunan Rakyat, 2011**  
**Merambet/Menyiangi (Rp/Hari)**

Provinsi	Januari	Februari	Maret	April	Mei	Juni
(1)	(2)	(3)	(4)	(5)	(6)	(7)
Aceh	39.650	39.650	39.650	39.650	39.650	39.650
Sumatera Utara	37.207	37.453	37.453	37.453	37.453	37.453
Sumatera Barat	42.814	42.814	42.814	42.814	42.814	42.814
Riau	52.127	52.127	52.127	52.127	52.127	52.127
Jambi	36.548	36.917	36.917	36.917	36.917	36.917
Sumatera Selatan	26.175	26.175	26.175	26.175	26.175	26.175
Bengkulu	25.492	25.809	26.016	28.784	28.784	28.784
Lampung	27.115	27.228	27.228	27.228	27.228	27.228
Kepulauan Bangka Belitung	51.958	51.958	51.958	52.703	52.703	53.151
Kepulauan Riau	49.200	49.200	49.200	49.200	49.200	49.200
Jawa Barat	19.264	19.505	19.505	19.505	19.505	19.505
Jawa Tengah	16.676	16.748	16.748	16.860	16.860	17.031
DI Yogyakarta	16.466	16.466	16.466	16.466	16.466	16.466
Jawa Timur	16.609	16.757	16.757	16.757	16.848	16.848
Banten	20.252	20.252	20.252	20.252	20.252	20.252
Bali	40.571	40.571	40.571	40.571	40.571	40.571
Nusa Tenggara Barat	32.313	32.313	32.313	32.313	32.313	32.313
Nusa Tenggara Timur	23.333	23.333	23.333	23.333	23.333	23.333
Kalimantan Barat	31.428	31.428	31.428	31.428	31.428	31.428
Kalimantan Tengah	44.227	44.227	44.227	44.227	44.580	44.580
Kalimantan Selatan	33.822	33.906	33.906	33.906	33.906	33.906
Kalimantan Timur	44.798	44.798	44.798	44.798	45.452	45.452
Sulawesi Utara	44.378	44.378	44.378	44.830	44.830	45.458
Sulawesi Tengah	33.750	34.177	34.177	34.177	34.177	34.177
Sulawesi Selatan	33.428	33.428	33.428	33.428	33.428	33.428
Sulawesi Tenggara	-	-	-	-	-	-
Gorontalo	30.757	30.757	30.757	30.757	30.757	30.757
Sulawesi Barat	-	-	-	-	-	-
Maluku	-	-	-	-	-	-
Maluku Utara	43.528	43.528	43.528	43.528	43.528	43.528
Papua Barat	58.509	58.509	58.509	58.509	58.509	58.509
Papua	50.000	50.000	50.000	50.000	50.000	50.000
Nasional	35.255	35.324	35.332	35.472	35.510	35.553

**Tabel 4.3 : Lanjutan**

Provinsi	Juli	Agustus	September	Oktober	November	Desember	Rata-rata
(1)	(8)	(9)	(10)	(11)	(12)	(13)	(14)
Aceh	39.650	39.650	39.650	39.650	40.186	40.186	39.739
Sumatera Utara	37.680	37.680	37.680	37.864	38.285	38.285	37.662
Sumatera Barat	42.814	42.814	42.814	42.814	42.814	42.814	42.814
Riau	52.127	52.127	52.127	52.127	52.127	52.127	52.127
Jambi	36.917	36.917	36.917	36.917	36.917	37.065	36.898
Sumatera Selatan	26.175	26.175	26.175	26.175	26.175	26.175	26.175
Bengkulu	28.784	28.784	28.784	28.784	28.922	28.922	28.054
Lampung	27.228	27.228	27.228	27.348	27.348	27.348	27.249
Kepulauan Bangka Belitung	53.151	53.151	53.151	53.151	53.151	53.151	52.778
Kepulauan Riau	49.200	49.200	49.200	49.200	49.200	49.200	49.200
Jawa Barat	19.505	19.505	19.505	19.505	19.626	19.626	19.505
Jawa Tengah	17.031	17.166	17.532	17.532	17.566	17.608	17.113
DI Yogyakarta	16.466	16.466	16.466	16.466	16.466	16.466	16.466
Jawa Timur	16.848	17.030	17.286	17.286	17.286	17.286	16.967
Banten	20.252	20.252	20.252	20.252	20.252	20.456	20.269
Bali	40.571	40.571	40.571	40.571	40.571	40.571	40.571
Nusa Tenggara Barat	32.313	32.313	32.313	32.313	32.313	32.313	32.313
Nusa Tenggara Timur	23.333	23.333	23.333	23.333	23.333	23.333	23.333
Kalimantan Barat	31.428	31.428	31.428	31.428	31.428	31.428	31.428
Kalimantan Tengah	44.580	45.123	45.123	45.123	45.448	45.448	44.743
Kalimantan Selatan	33.906	33.906	33.906	33.906	33.906	33.906	33.899
Kalimantan Timur	45.452	45.452	45.452	45.452	45.452	45.452	45.234
Sulawesi Utara	45.458	45.458	45.458	45.458	45.458	45.990	45.127
Sulawesi Tengah	34.177	34.177	34.177	34.177	34.177	34.177	34.142
Sulawesi Selatan	33.804	33.804	33.804	34.145	34.145	34.145	33.701
Sulawesi Tenggara	-	-	-	-	-	-	-
Gorontalo	30.757	30.757	30.757	30.757	30.757	30.757	30.757
Sulawesi Barat	-	-	-	-	-	-	-
Maluku	-	-	-	-	-	-	-
Maluku Utara	43.528	43.528	43.528	43.528	43.528	43.528	43.528
Papua Barat	58.509	58.509	58.509	58.509	58.509	58.509	58.509
Papua	50.000	50.000	50.000	50.000	50.000	50.000	50.000
Nasional	35.574	35.603	35.625	35.647	35.702	35.733	35.528

**Tabel 4.4**  
**Upah Buruh Tani Subsektor Tanaman Perkebunan Rakyat, 2011**  
**Menuai/Memanen (Rp/Hari)**

Provinsi	Januari	Februari	Maret	April	Mei	Juni
(1)	(2)	(3)	(4)	(5)	(6)	(7)
Aceh	40.083	40.083	40.083	40.083	40.083	40.083
Sumatera Utara	40.763	41.002	41.002	41.002	41.002	41.002
Sumatera Barat	37.832	37.832	37.832	37.832	37.832	37.832
Riau	55.402	55.402	55.402	55.402	55.402	55.402
Jambi	37.927	37.927	37.927	37.927	37.927	37.927
Sumatera Selatan	24.523	24.523	24.523	24.523	24.523	24.523
Bengkulu	25.047	25.336	25.525	25.525	25.715	26.029
Lampung	27.588	27.703	27.703	27.948	27.948	28.311
Kepulauan Bangka Belitung	45.515	45.515	45.515	45.999	45.999	46.483
Kepulauan Riau	46.000	46.000	46.000	46.000	46.000	46.000
Jawa Barat	22.374	22.374	22.374	22.374	22.728	22.728
Jawa Tengah	22.189	22.189	22.189	22.189	22.189	22.189
DI Yogyakarta	22.281	22.281	22.281	22.281	22.281	22.281
Jawa Timur	23.752	23.881	23.881	23.881	24.003	24.003
Banten	23.751	23.751	23.751	23.751	23.751	23.751
Bali	33.590	33.590	33.590	33.590	33.590	33.590
Nusa Tenggara Barat	29.325	29.325	29.325	29.325	29.325	29.325
Nusa Tenggara Timur	22.686	22.686	22.686	22.686	22.765	22.765
Kalimantan Barat	38.870	38.870	38.870	38.870	38.870	38.870
Kalimantan Tengah	35.737	36.247	36.247	36.535	36.786	36.786
Kalimantan Selatan	30.292	30.379	30.379	30.379	30.379	30.379
Kalimantan Timur	43.952	44.446	44.446	44.446	44.521	45.203
Sulawesi Utara	50.516	50.516	50.516	50.893	50.893	50.893
Sulawesi Tengah	40.417	40.498	40.687	40.687	40.687	40.687
Sulawesi Selatan	30.044	30.289	30.289	30.289	30.585	30.585
Sulawesi Tenggara	31.034	31.034	31.034	31.034	31.034	31.034
Gorontalo	32.500	32.500	32.500	32.500	32.500	32.500
Sulawesi Barat	36.227	36.227	36.227	36.227	36.227	36.227
Maluku	-	-	-	-	-	-
Maluku Utara	50.345	50.345	50.345	50.345	50.345	50.345
Papua Barat	60.001	60.001	60.001	60.001	60.001	60.001
Papua	49.111	49.111	49.111	49.111	49.111	49.111
Nasional	35.796	35.867	35.879	35.924	35.968	36.027

**Tabel 4.4 : Lanjutan**

Provinsi	Juli	Agustus	September	Oktober	November	Desember	Rata-rata
(1)	(8)	(9)	(10)	(11)	(12)	(13)	(14)
Aceh	40.083	40.083	40.083	40.083	40.083	40.083	40.083
Sumatera Utara	41.203	41.561	41.561	41.561	41.561	41.561	41.232
Sumatera Barat	37.832	37.832	37.832	37.832	37.832	37.832	37.832
Riau	55.402	55.402	55.402	55.402	55.402	55.402	55.402
Jambi	37.927	37.927	37.927	37.927	37.927	38.096	37.941
Sumatera Selatan	24.523	24.523	24.523	24.523	24.523	24.523	24.523
Bengkulu	26.029	26.029	26.029	26.029	26.104	26.104	25.792
Lampung	28.311	28.311	28.311	28.586	28.586	28.586	28.158
Kepulauan Bangka Belitung	46.483	46.483	46.483	46.483	46.483	46.483	46.160
Kepulauan Riau	46.000	46.000	46.000	46.000	46.000	46.000	46.000
Jawa Barat	22.728	22.728	22.728	22.750	22.750	22.750	22.615
Jawa Tengah	22.189	22.601	22.601	22.601	22.643	22.643	22.368
DI Yogyakarta	22.281	22.281	22.281	22.281	22.281	22.281	22.281
Jawa Timur	24.086	24.086	24.086	24.086	24.086	24.086	23.993
Banten	23.834	23.834	23.834	23.834	23.834	23.953	23.802
Bali	33.590	33.590	33.590	33.590	33.590	33.590	33.590
Nusa Tenggara Barat	29.325	29.325	29.325	29.325	29.325	29.325	29.325
Nusa Tenggara Timur	22.765	22.765	22.765	22.765	22.765	22.765	22.739
Kalimantan Barat	38.870	38.870	38.870	38.870	38.870	38.870	38.870
Kalimantan Tengah	36.786	37.151	37.151	37.151	37.374	37.374	36.777
Kalimantan Selatan	30.379	30.379	30.379	30.379	30.379	30.379	30.372
Kalimantan Timur	45.203	45.203	45.203	45.203	45.203	45.203	44.853
Sulawesi Utara	50.893	50.893	50.893	50.893	50.893	51.221	50.826
Sulawesi Tengah	40.687	40.687	40.687	40.687	40.897	40.897	40.684
Sulawesi Selatan	30.790	30.790	30.790	30.888	31.116	31.116	30.631
Sulawesi Tenggara	31.034	31.034	31.034	31.034	31.281	31.281	31.076
Gorontalo	32.500	32.500	32.500	32.500	32.500	32.500	32.500
Sulawesi Barat	36.227	36.227	36.227	36.227	36.227	36.227	36.227
Maluku	-	-	-	-	-	-	-
Maluku Utara	50.345	50.345	50.345	50.345	50.345	50.345	50.345
Papua Barat	60.001	60.001	60.001	60.001	60.001	60.001	60.001
Papua	49.111	49.111	49.111	49.111	49.316	49.316	49.145
Nasional	36.046	36.082	36.082	36.095	36.135	36.155	36.005

**Tabel 4.5**  
**Upah Buruh Tani Subsektor Tanaman Perkebunan Rakyat, 2011**  
**Pemupukan (Rp/Hari)**

Provinsi	Januari	Februari	Maret	April	Mei	Juni
(1)	(2)	(3)	(4)	(5)	(6)	(7)
Aceh	33.292	33.292	33.292	33.292	33.292	33.292
Sumatera Utara	36.240	36.240	36.240	36.240	36.723	36.723
Sumatera Barat	43.304	43.304	43.304	43.304	43.304	43.304
Riau	45.384	45.384	45.384	45.384	45.384	45.384
Jambi	36.443	36.815	36.815	36.815	36.815	36.815
Sumatera Selatan	31.111	31.111	31.111	31.111	31.111	31.111
Bengkulu	23.780	24.118	24.340	27.290	27.290	27.290
Lampung	26.561	26.710	26.710	26.847	26.847	26.847
Kepulauan Bangka Belitung	44.715	44.715	44.715	44.715	44.715	45.403
Kepulauan Riau	46.751	46.751	46.751	46.751	46.751	46.751
Jawa Barat	22.851	22.851	22.851	23.290	23.290	23.290
Jawa Tengah	17.858	17.923	17.923	17.923	17.923	17.923
DI Yogyakarta	16.900	16.900	16.900	16.900	16.900	16.900
Jawa Timur	17.602	17.752	17.752	17.752	17.992	17.992
Banten	20.603	20.603	20.603	20.603	20.603	20.603
Bali	34.500	34.500	34.500	34.500	34.500	34.500
Nusa Tenggara Barat	30.000	30.000	30.000	30.000	30.000	30.000
Nusa Tenggara Timur	-	-	-	-	-	-
Kalimantan Barat	33.813	33.813	33.813	33.813	33.813	33.813
Kalimantan Tengah	37.233	37.233	37.233	37.233	37.233	37.233
Kalimantan Selatan	32.546	32.659	32.659	32.659	32.659	32.659
Kalimantan Timur	43.111	43.111	43.111	43.111	43.168	43.168
Sulawesi Utara	43.939	43.939	43.939	43.939	43.939	43.939
Sulawesi Tengah	34.375	34.606	35.493	35.493	35.493	35.493
Sulawesi Selatan	25.311	25.681	25.681	25.681	25.681	25.681
Sulawesi Tenggara	26.667	26.667	26.667	26.667	26.667	26.667
Gorontalo	27.500	27.500	27.500	27.500	27.500	27.500
Sulawesi Barat	-	-	-	-	-	-
Maluku	-	-	-	-	-	-
Maluku Utara	-	-	-	-	-	-
Papua Barat	42.960	42.960	42.960	42.960	42.960	42.960
Papua	48.333	48.333	48.333	48.333	48.333	48.333
Nasional	32.989	33.053	33.092	33.218	33.246	33.270

**Tabel 4.5 : Lanjutan**

Provinsi	Juli	Agustus	September	Oktober	November	Desember	Rata-rata
(1)	(8)	(9)	(10)	(11)	(12)	(13)	(14)
Aceh	33.292	33.292	33.292	33.292	33.292	33.292	33.292
Sumatera Utara	37.017	37.017	37.017	37.017	37.017	37.017	36.709
Sumatera Barat	43.304	43.304	43.304	43.304	43.304	43.304	43.304
Riau	45.384	45.384	46.271	46.271	46.271	46.271	45.680
Jambi	36.815	36.815	36.815	36.815	36.815	36.815	36.784
Sumatera Selatan	31.111	31.111	31.111	31.111	31.111	31.111	31.111
Bengkulu	27.290	27.290	27.290	27.290	27.441	27.441	26.512
Lampung	26.847	26.847	26.847	27.028	27.028	27.028	26.846
Kepulauan Bangka Belitung	45.403	45.403	45.403	45.403	45.403	45.403	45.117
Kepulauan Riau	46.751	46.751	46.751	46.751	46.751	46.751	46.751
Jawa Barat	23.290	23.290	23.290	23.313	23.377	23.377	23.197
Jawa Tengah	17.923	17.957	17.957	18.059	18.059	18.059	17.957
DI Yogyakarta	16.900	16.900	16.900	16.900	16.900	16.900	16.900
Jawa Timur	17.992	17.992	17.992	17.992	17.992	17.992	17.900
Banten	20.603	20.603	20.603	20.603	20.603	20.819	20.621
Bali	34.500	34.500	34.500	34.500	34.500	34.500	34.500
Nusa Tenggara Barat	30.000	30.000	30.000	30.000	30.000	30.000	30.000
Nusa Tenggara Timur	-	-	-	-	-	-	-
Kalimantan Barat	33.813	33.813	33.813	33.813	33.813	33.813	33.813
Kalimantan Tengah	37.233	37.233	37.233	37.233	37.233	37.233	37.233
Kalimantan Selatan	32.659	32.659	32.659	32.659	32.659	32.659	32.649
Kalimantan Timur	43.168	43.168	43.168	43.168	43.168	43.168	43.149
Sulawesi Utara	43.939	43.939	43.939	43.939	43.939	43.939	43.939
Sulawesi Tengah	35.493	35.493	35.493	35.493	35.493	35.493	35.326
Sulawesi Selatan	25.980	25.980	25.980	26.174	26.174	26.174	25.848
Sulawesi Tenggara	26.667	26.667	26.667	26.667	26.667	26.667	26.667
Gorontalo	27.500	27.500	27.500	27.500	27.500	27.500	27.500
Sulawesi Barat	-	-	-	-	-	-	-
Maluku	-	-	-	-	-	-	-
Maluku Utara	-	-	-	-	-	-	-
Papua Barat	42.960	42.960	42.960	42.960	42.960	42.960	42.960
Papua	48.333	48.333	48.333	48.333	48.414	48.414	48.347
Nasional	33.292	33.293	33.325	33.342	33.353	33.361	33.236



**Tabel 4.6**  
**Upah Buruh Tani Subsektor Tanaman Perkebunan Rakyat, 2011**  
**Penjemuran (Rp/Hari)**

Provinsi	Januari	Februari	Maret	April	Mei	Juni
(1)	(2)	(3)	(4)	(5)	(6)	(7)
Aceh	36.667	36.667	36.667	36.667	36.667	36.667
Sumatera Utara	30.160	30.160	33.176	33.176	33.853	33.853
Sumatera Barat	37.258	37.258	37.258	37.258	37.258	37.258
Riau	-	-	-	-	-	-
Jambi	-	-	-	-	-	-
Sumatera Selatan	31.500	31.500	31.500	31.500	31.500	31.500
Bengkulu	-	-	-	-	-	-
Lampung	30.853	30.853	30.853	30.853	30.853	30.853
Kepulauan Bangka Belitung	50.000	50.000	50.000	50.000	50.000	50.000
Kepulauan Riau	-	-	-	-	-	-
Jawa Barat	21.129	21.129	21.129	21.983	21.983	21.983
Jawa Tengah	23.061	23.061	23.061	23.061	23.061	23.061
DI Yogyakarta	17.667	17.667	17.667	17.667	17.667	17.667
Jawa Timur	20.288	20.288	20.288	20.288	20.288	20.288
Banten	19.250	19.250	19.250	19.250	19.250	19.250
Bali	-	-	-	-	-	-
Nusa Tenggara Barat	30.000	30.000	30.000	30.000	30.000	30.000
Nusa Tenggara Timur	-	-	-	-	-	-
Kalimantan Barat	40.000	40.000	40.000	40.000	40.000	40.000
Kalimantan Tengah	34.943	34.943	34.943	34.943	34.943	34.943
Kalimantan Selatan	26.087	26.875	26.875	26.875	26.875	26.875
Kalimantan Timur	40.913	40.913	40.913	40.913	41.001	41.001
Sulawesi Utara	46.084	46.084	46.084	47.006	47.006	47.726
Sulawesi Tengah	35.750	35.990	36.913	36.913	36.913	36.913
Sulawesi Selatan	28.027	28.152	28.152	28.152	28.152	28.152
Sulawesi Tenggara	23.362	23.362	23.362	23.362	24.625	24.625
Gorontalo	33.000	33.000	33.000	33.000	33.000	33.000
Sulawesi Barat	-	-	-	-	-	-
Maluku	-	-	-	-	-	-
Maluku Utara	-	-	-	-	-	-
Papua Barat	-	-	-	-	-	-
Papua	48.333	48.333	48.333	48.333	48.333	48.333
Nasional	32.015	32.068	32.247	32.327	32.419	32.452

**Tabel 4.6 : Lanjutan**

Provinsi	Juli	Agustus	September	Oktober	November	Desember	Rata-rata
(1)	(8)	(9)	(10)	(11)	(12)	(13)	(14)
Aceh	36.667	36.667	36.667	36.667	36.667	36.667	36.667
Sumatera Utara	33.853	33.853	33.853	33.853	33.853	33.853	33.125
Sumatera Barat	37.258	37.258	37.258	37.258	37.258	37.258	37.258
Riau	-	-	-	-	-	-	-
Jambi	-	-	-	-	-	-	-
Sumatera Selatan	31.500	31.500	31.500	31.500	31.500	31.500	31.500
Bengkulu	-	-	-	-	-	-	-
Lampung	30.853	31.288	31.288	31.288	31.288	31.288	31.035
Kepulauan Bangka Belitung	50.000	50.000	50.000	50.000	50.000	50.000	50.000
Kepulauan Riau	-	-	-	-	-	-	-
Jawa Barat	21.983	21.983	22.205	22.205	22.205	22.205	21.843
Jawa Tengah	23.061	23.061	23.061	23.061	23.061	23.061	23.061
DI Yogyakarta	17.667	17.667	17.667	17.667	17.667	17.667	17.667
Jawa Timur	20.288	20.288	20.288	20.288	20.288	20.288	20.288
Banten	19.250	19.250	19.250	19.250	19.250	19.250	19.250
Bali	-	-	-	-	-	-	-
Nusa Tenggara Barat	30.000	30.000	30.000	30.000	30.000	30.000	30.000
Nusa Tenggara Timur	-	-	-	-	-	-	-
Kalimantan Barat	40.000	40.000	40.000	40.000	40.000	40.000	40.000
Kalimantan Tengah	34.943	34.943	34.943	34.943	34.943	34.943	34.943
Kalimantan Selatan	26.875	26.875	26.875	26.875	26.875	26.875	26.810
Kalimantan Timur	41.001	41.001	41.001	41.001	41.001	41.001	40.972
Sulawesi Utara	47.726	47.726	47.726	47.726	47.726	47.726	47.196
Sulawesi Tengah	36.913	36.913	36.913	36.913	36.913	36.913	36.739
Sulawesi Selatan	28.665	28.665	28.665	28.851	28.851	28.851	28.445
Sulawesi Tenggara	24.625	24.625	24.625	24.625	24.625	24.625	24.204
Gorontalo	33.000	33.000	33.000	33.000	33.000	33.000	33.000
Sulawesi Barat	-	-	-	-	-	-	-
Maluku	-	-	-	-	-	-	-
Maluku Utara	-	-	-	-	-	-	-
Papua Barat	-	-	-	-	-	-	-
Papua	48.333	48.333	48.333	48.333	48.333	48.333	48.333
Nasional	32.476	32.495	32.505	32.514	32.514	32.514	32.379

**Tabel 4.7**  
**Upah Buruh Tani Subsektor Tanaman Perkebunan Rakyat, 2011**  
**Pengendalian (Rp/Hari)**

Provinsi	Januari	Februari	Maret	April	Mei	Juni
(1)	(2)	(3)	(4)	(5)	(6)	(7)
Aceh	31.167	31.167	31.167	31.167	31.167	31.167
Sumatera Utara	37.700	37.700	37.700	37.700	37.700	37.700
Sumatera Barat	32.860	32.860	32.860	32.860	32.860	32.860
Riau	59.314	59.314	59.314	59.314	59.314	59.314
Jambi	34.759	35.106	35.106	35.106	35.106	35.106
Sumatera Selatan	34.532	34.532	34.532	34.532	34.532	34.532
Bengkulu	30.000	30.000	30.000	30.625	30.625	30.625
Lampung	23.232	23.232	23.232	23.936	23.936	23.936
Kepulauan Bangka Belitung	57.185	57.185	57.185	57.185	57.185	57.185
Kepulauan Riau	43.500	43.500	43.500	43.500	43.500	43.500
Jawa Barat	22.451	22.451	22.451	23.057	23.057	23.057
Jawa Tengah	19.000	19.029	19.029	19.029	19.029	19.029
DI Yogyakarta	19.500	19.500	19.500	19.500	19.500	19.500
Jawa Timur	18.128	18.128	18.128	18.128	18.292	18.292
Banten	21.088	21.088	21.088	21.088	21.088	21.088
Bali	-	-	-	-	-	-
Nusa Tenggara Barat	25.000	25.000	25.000	25.000	25.000	25.000
Nusa Tenggara Timur	-	-	-	-	-	-
Kalimantan Barat	50.000	50.000	50.000	50.000	50.000	50.000
Kalimantan Tengah	39.783	39.783	39.783	39.783	39.783	39.783
Kalimantan Selatan	25.013	25.013	25.013	25.013	25.013	25.013
Kalimantan Timur	-	-	-	-	-	-
Sulawesi Utara	46.500	46.500	46.500	47.114	47.114	47.845
Sulawesi Tengah	-	-	-	-	-	-
Sulawesi Selatan	24.861	24.861	24.861	24.861	24.861	24.861
Sulawesi Tenggara	-	-	-	-	-	-
Gorontalo	36.429	36.429	36.429	36.429	36.429	36.429
Sulawesi Barat	-	-	-	-	-	-
Maluku	-	-	-	-	-	-
Maluku Utara	-	-	-	-	-	-
Papua Barat	50.000	50.000	50.000	50.000	50.000	50.000
Papua	50.000	50.000	50.000	50.000	50.000	50.000
Nasional	34.667	34.682	34.682	34.789	34.795	34.826

**Tabel 4.7 : Lanjutan**

Provinsi	Juli	Agustus	September	Oktober	November	Desember	Rata-rata
(1)	(8)	(9)	(10)	(11)	(12)	(13)	(14)
Aceh	31.167	31.167	31.167	31.167	31.167	31.167	31.167
Sumatera Utara	38.246	38.246	38.246	38.246	38.246	38.246	37.973
Sumatera Barat	32.860	32.860	32.860	32.860	32.860	32.860	32.860
Riau	59.314	59.314	59.314	60.128	60.128	60.128	59.518
Jambi	35.106	35.106	35.106	35.106	35.106	35.106	35.077
Sumatera Selatan	34.532	34.532	34.532	34.532	34.532	34.532	34.532
Bengkulu	30.625	30.625	30.625	30.625	31.013	31.013	30.533
Lampung	23.936	23.936	23.936	23.936	23.936	23.936	23.760
Kepulauan Bangka Belitung	57.185	57.185	57.185	57.185	57.185	57.185	57.185
Kepulauan Riau	43.500	43.500	43.500	43.500	43.500	43.500	43.500
Jawa Barat	23.057	23.057	23.057	23.142	23.142	23.142	22.927
Jawa Tengah	19.029	19.395	19.395	19.395	19.395	19.395	19.179
DI Yogyakarta	19.500	19.500	19.500	19.500	19.500	19.500	19.500
Jawa Timur	18.292	18.292	18.292	18.292	18.292	18.292	18.238
Banten	21.088	21.088	21.088	21.088	21.088	21.088	21.088
Bali	-	-	-	-	-	-	-
Nusa Tenggara Barat	25.000	25.000	25.000	25.000	25.000	25.000	25.000
Nusa Tenggara Timur	-	-	-	-	-	-	-
Kalimantan Barat	50.000	50.000	50.000	50.000	50.000	50.000	50.000
Kalimantan Tengah	39.783	39.783	39.783	39.783	39.783	39.783	39.783
Kalimantan Selatan	25.013	25.013	25.013	25.013	25.013	25.013	25.013
Kalimantan Timur	-	-	-	-	-	-	-
Sulawesi Utara	47.845	47.845	47.845	47.845	47.845	47.845	47.387
Sulawesi Tengah	-	-	-	-	-	-	-
Sulawesi Selatan	25.282	25.282	25.282	25.546	25.843	25.843	25.187
Sulawesi Tenggara	-	-	-	-	-	-	-
Gorontalo	36.429	36.429	36.429	36.429	36.429	36.429	36.429
Sulawesi Barat	-	-	-	-	-	-	-
Maluku	-	-	-	-	-	-	-
Maluku Utara	-	-	-	-	-	-	-
Papua Barat	50.000	50.000	50.000	50.000	50.000	50.000	50.000
Papua	50.000	50.000	50.000	50.000	50.000	50.000	50.000
Nasional	34.866	34.882	34.882	34.930	34.959	34.959	34.827

**Tabel 4.8**  
**Upah Buruh Tani Subsektor Tanaman Perkebunan Rakyat, 2011**  
**Pembibitan (Rp/Hari)**

Provinsi	Januari	Februari	Maret	April	Mei	Juni
(1)	(2)	(3)	(4)	(5)	(6)	(7)
Aceh	-	-	-	-	-	-
Sumatera Utara	60.000	60.000	60.000	60.000	60.000	60.000
Sumatera Barat	50.000	50.000	50.000	50.000	50.000	50.000
Riau	-	-	-	-	-	-
Jambi	33.150	33.482	33.482	33.482	33.482	33.482
Sumatera Selatan	-	-	-	-	-	-
Bengkulu	30.000	30.000	30.000	30.636	30.636	30.636
Lampung	24.267	24.267	24.267	24.267	24.267	24.267
Kepulauan Bangka Belitung	65.000	65.000	65.000	65.000	65.000	65.000
Kepulauan Riau	-	-	-	-	-	-
Jawa Barat	20.833	20.833	20.833	21.902	21.902	21.902
Jawa Tengah	-	-	-	-	-	-
DI Yogyakarta	20.000	20.000	20.000	20.000	20.000	20.000
Jawa Timur	18.125	18.125	18.125	18.125	18.125	18.125
Banten	26.250	26.250	26.250	26.250	26.250	26.250
Bali	-	-	-	-	-	-
Nusa Tenggara Barat	25.000	25.000	25.000	25.000	25.000	25.000
Nusa Tenggara Timur	-	-	-	-	-	-
Kalimantan Barat	50.000	50.000	50.000	50.000	50.000	50.000
Kalimantan Tengah	36.453	36.453	36.453	36.453	36.453	36.453
Kalimantan Selatan	25.000	25.000	25.000	25.000	25.000	25.000
Kalimantan Timur	-	-	-	-	-	-
Sulawesi Utara	48.825	48.825	48.825	49.588	49.588	50.489
Sulawesi Tengah	-	-	-	-	-	-
Sulawesi Selatan	37.765	37.765	37.765	37.765	37.765	37.765
Sulawesi Tenggara	-	-	-	-	-	-
Gorontalo	25.000	25.000	25.000	25.000	25.000	25.000
Sulawesi Barat	-	-	-	-	-	-
Maluku	-	-	-	-	-	-
Maluku Utara	-	-	-	-	-	-
Papua Barat	30.000	30.000	30.000	30.000	30.000	30.000
Papua	50.000	50.000	50.000	50.000	50.000	50.000
Nasional	35.561	35.579	35.579	35.709	35.709	35.756

**Tabel 4.8 : Lanjutan**

Provinsi	Juli	Agustus	September	Oktober	November	Desember	Rata-rata
(1)	(8)	(9)	(10)	(11)	(12)	(13)	(14)
Aceh	-	-	-	-	-	-	-
Sumatera Utara	60.000	60.000	60.000	60.000	60.000	60.000	60.000
Sumatera Barat	50.000	50.000	50.000	50.000	50.000	50.000	50.000
Riau	-	-	-	-	-	-	-
Jambi	33.482	33.482	33.482	33.482	33.482	33.482	33.454
Sumatera Selatan	-	-	-	-	-	-	-
Bengkulu	30.636	30.636	30.636	30.636	30.636	30.636	30.477
Lampung	24.267	24.267	24.267	24.889	24.889	24.889	24.422
Kepulauan Bangka Belitung	65.000	65.000	65.000	65.000	65.000	65.000	65.000
Kepulauan Riau	-	-	-	-	-	-	-
Jawa Barat	21.902	21.902	21.902	21.902	21.902	21.902	21.635
Jawa Tengah	-	-	-	-	-	-	-
DI Yogyakarta	20.000	20.000	20.000	20.000	20.000	20.000	20.000
Jawa Timur	18.125	18.125	18.125	18.125	18.125	18.125	18.125
Banten	26.250	26.250	26.250	26.250	26.250	26.250	26.250
Bali	-	-	-	-	-	-	-
Nusa Tenggara Barat	25.000	25.000	25.000	25.000	25.000	25.000	25.000
Nusa Tenggara Timur	-	-	-	-	-	-	-
Kalimantan Barat	50.000	50.000	50.000	50.000	50.000	50.000	50.000
Kalimantan Tengah	36.453	36.453	36.453	36.453	36.453	36.453	36.453
Kalimantan Selatan	25.000	25.000	25.000	25.000	25.000	25.000	25.000
Kalimantan Timur	-	-	-	-	-	-	-
Sulawesi Utara	50.489	50.489	50.489	50.489	50.489	50.489	49.923
Sulawesi Tengah	-	-	-	-	-	-	-
Sulawesi Selatan	38.486	38.486	38.486	39.139	39.139	39.139	38.289
Sulawesi Tenggara	-	-	-	-	-	-	-
Gorontalo	25.000	25.000	25.000	25.000	25.000	25.000	25.000
Sulawesi Barat	-	-	-	-	-	-	-
Maluku	-	-	-	-	-	-	-
Maluku Utara	-	-	-	-	-	-	-
Papua Barat	30.000	30.000	30.000	30.000	30.000	30.000	30.000
Papua	50.000	50.000	50.000	50.000	50.000	50.000	50.000
Nasional	35.794	35.794	35.794	35.861	35.861	35.861	35.738

***Subsektor  
Pernakan***

<http://www.bps.go.id>





**Tabel 5.1**  
**Upah Buruh Tani Subsektor Peternakan, 2011**  
**Pemeliharaan (Rp/Hari)**

Provinsi	Januari	Februari	Maret	April	Mei	Juni
(1)	(2)	(3)	(4)	(5)	(6)	(7)
Nanggroe Aceh Darussalam	33.000	33.000	33.000	33.000	33.000	33.000
Sumatera Utara	30.462	30.462	30.462	30.462	30.462	30.462
Sumatera Barat	33.000	33.236	33.236	33.236	33.236	33.236
Riau	29.129	29.129	29.129	29.129	29.129	29.129
Jambi	-	-	-	-	-	-
Sumatera Selatan	29.334	29.334	29.334	29.334	29.425	29.425
Bengkulu	-	-	-	-	-	-
Lampung	26.327	26.327	26.327	26.327	26.327	26.327
Bangka Belitung	42.428	42.428	42.428	42.428	42.428	42.428
Kepulauan Riau	32.121	32.121	32.121	32.121	32.121	32.121
Jawa Barat	22.971	22.971	23.007	23.081	23.194	23.194
Jawa Tengah	17.950	17.950	17.950	17.977	17.977	17.977
DI Yogyakarta	16.216	16.216	16.216	16.216	16.216	16.216
Jawa Timur	19.982	20.055	20.055	20.055	20.208	20.208
Banten	25.083	25.095	25.116	25.116	25.116	25.197
Bali	28.188	28.188	28.188	28.188	28.188	28.188
Nusa Tenggara Barat	-	-	-	-	-	-
Nusa Tenggara Timur	-	-	-	-	-	-
Kalimantan Barat	30.682	30.682	30.682	30.682	30.682	30.682
Kalimantan Tengah	39.999	39.999	39.999	39.999	39.999	39.999
Kalimantan Selatan	69.018	69.018	69.018	69.018	69.018	69.018
Kalimantan Timur	37.960	37.960	37.960	37.960	37.960	37.960
Sulawesi Utara	42.250	42.250	42.250	42.250	42.421	42.421
Sulawesi Tengah	-	-	-	-	-	-
Sulawesi Selatan	37.178	37.178	37.178	37.178	37.178	37.178
Sulawesi Tenggara	-	-	-	-	-	-
Gorontalo	30.336	30.336	30.336	30.336	30.336	30.336
Sulawesi Barat	42.105	42.105	42.105	42.105	42.105	42.105
Maluku	-	-	-	-	-	-
Maluku Utara	37.200	37.200	37.200	37.200	37.200	37.200
Papua Barat	-	-	-	-	-	-
Papua	50.825	50.825	50.825	50.825	50.825	50.825
Nasional	33.489	33.503	33.505	33.509	33.531	33.535

**Tabel 5.1 : Lanjutan**

Provinsi	Juli	Agustus	September	Oktober	November	Desember	Rata-rata
(1)	(8)	(9)	(10)	(11)	(12)	(13)	(14)
Nanggroe Aceh Darussalam	33.000	33.000	33.000	33.000	33.000	33.000	33.000
Sumatera Utara	30.462	30.462	30.462	30.462	30.462	30.462	30.462
Sumatera Barat	33.236	33.236	33.236	33.236	33.236	33.236	33.216
Riau	29.129	29.129	29.129	29.129	29.129	29.129	29.129
Jambi	-	-	-	-	-	-	-
Sumatera Selatan	29.425	29.425	29.425	29.551	29.551	29.551	29.426
Bengkulu	-	-	-	-	-	-	-
Lampung	26.327	26.327	26.327	26.327	26.327	26.327	26.327
Bangka Belitung	42.428	42.428	42.428	42.428	42.428	42.428	42.428
Kepulauan Riau	32.121	32.121	32.121	32.121	32.121	32.121	32.121
Jawa Barat	23.194	23.194	23.199	23.199	23.199	23.232	23.136
Jawa Tengah	18.041	18.041	18.041	18.041	18.041	18.041	18.003
DI Yogyakarta	16.216	16.216	16.216	16.216	16.216	16.216	16.216
Jawa Timur	20.241	20.241	20.299	20.299	20.299	20.299	20.187
Banten	25.197	25.197	25.197	25.197	25.197	25.224	25.161
Bali	28.188	28.188	28.188	28.328	28.328	28.328	28.223
Nusa Tenggara Barat	-	-	-	-	-	-	-
Nusa Tenggara Timur	-	-	-	-	-	-	-
Kalimantan Barat	30.682	30.682	30.682	30.682	30.682	30.682	30.682
Kalimantan Tengah	39.999	39.999	39.999	39.999	39.999	39.999	39.999
Kalimantan Selatan	69.018	69.018	69.018	69.018	69.018	69.018	69.018
Kalimantan Timur	37.960	37.960	37.960	37.960	37.960	37.960	37.960
Sulawesi Utara	42.421	42.421	42.573	42.710	42.839	42.839	42.471
Sulawesi Tengah	-	-	-	-	-	-	-
Sulawesi Selatan	37.178	37.178	37.224	37.246	37.246	37.246	37.199
Sulawesi Tenggara	-	-	-	-	-	-	-
Gorontalo	30.336	30.336	30.336	30.336	30.336	30.336	30.336
Sulawesi Barat	42.105	42.105	42.105	42.105	42.105	42.105	42.105
Maluku	-	-	-	-	-	-	-
Maluku Utara	37.200	37.324	37.324	37.324	37.324	37.324	37.252
Papua Barat	-	-	-	-	-	-	-
Papua	50.825	50.825	50.825	50.825	50.825	50.825	50.825
Nasional	33.539	33.544	33.555	33.573	33.578	33.580	33.537

**Tabel 5.2**  
**Upah Buruh Tani Subsektor Peternakan, 2011**  
**Mencari Rumput (Rp/Hari)**

Provinsi	Januari	Februari	Maret	April	Mei	Juni
(1)	(2)	(3)	(4)	(5)	(6)	(7)
Nanggroe Aceh Darussalam	29.400	29.400	29.400	29.400	29.400	29.400
Sumatera Utara	29.578	29.578	29.578	29.578	29.578	29.578
Sumatera Barat	-	-	-	-	-	-
Riau	27.858	27.858	27.858	27.858	27.858	27.858
Jambi	30.991	30.991	30.991	31.440	31.440	31.440
Sumatera Selatan	22.532	22.532	22.532	22.532	22.532	22.532
Bengkulu	20.000	20.000	20.000	20.000	20.000	20.000
Lampung	19.618	19.618	19.618	19.618	19.618	19.618
Bangka Belitung	37.046	37.046	37.046	37.046	37.046	37.046
Kepulauan Riau	-	-	-	-	-	-
Jawa Barat	21.074	21.074	21.074	21.074	21.074	21.074
Jawa Tengah	15.417	15.417	16.049	16.049	16.049	16.049
DI Yogyakarta	13.500	13.500	13.500	13.500	13.500	13.500
Jawa Timur	14.544	14.860	14.860	14.860	14.860	14.860
Banten	13.417	13.417	13.417	13.417	13.876	13.876
Bali	20.000	20.000	20.000	20.000	20.000	20.000
Nusa Tenggara Barat	-	-	-	-	-	-
Nusa Tenggara Timur	-	-	-	-	-	-
Kalimantan Barat	15.000	15.000	15.000	15.000	15.000	15.000
Kalimantan Tengah	20.000	20.000	20.000	20.000	20.000	20.000
Kalimantan Selatan	14.625	14.625	14.625	14.625	14.625	14.625
Kalimantan Timur	33.708	33.708	33.708	33.708	33.708	33.708
Sulawesi Utara	32.250	33.099	33.099	33.099	33.099	33.099
Sulawesi Tengah	-	-	-	-	-	-
Sulawesi Selatan	19.227	19.227	19.227	19.227	19.227	19.227
Sulawesi Tenggara	-	-	-	-	-	-
Gorontalo	-	-	-	-	-	-
Sulawesi Barat	23.511	23.511	23.511	23.511	23.511	23.511
Maluku	-	-	-	-	-	-
Maluku Utara	-	-	-	-	-	-
Papua Barat	50.000	50.000	50.000	50.000	50.000	50.000
Papua	50.000	50.000	50.000	50.000	50.000	50.000
Nasional	24.926	24.977	25.004	25.024	25.043	25.043

**Tabel 5.2 : Lanjutan**

Provinsi	Juli	Agustus	September	Oktober	November	Desember	Rata-rata
(1)	(8)	(9)	(10)	(11)	(12)	(13)	(14)
Nanggroe Aceh Darussalam	29.400	29.400	29.400	29.400	29.400	29.400	29.400
Sumatera Utara	29.578	29.578	29.578	29.578	29.578	29.578	29.578
Sumatera Barat	-	-	-	-	-	-	-
Riau	27.858	27.858	27.858	27.858	27.858	27.858	27.858
Jambi	31.440	31.440	31.440	31.440	31.440	31.440	31.328
Sumatera Selatan	22.532	22.532	22.532	22.532	22.532	22.532	22.532
Bengkulu	20.000	20.000	20.000	20.000	20.000	20.000	20.000
Lampung	19.618	19.618	19.618	19.618	19.618	19.618	19.618
Bangka Belitung	37.046	37.046	37.046	37.046	37.046	37.046	37.046
Kepulauan Riau	-	-	-	-	-	-	-
Jawa Barat	21.074	21.074	21.074	21.074	21.074	21.074	21.074
Jawa Tengah	16.049	16.049	16.049	16.049	16.049	16.049	15.943
DI Yogyakarta	13.500	13.500	13.500	13.500	13.500	13.500	13.500
Jawa Timur	15.113	15.156	15.156	15.156	15.156	15.156	14.978
Banten	13.876	14.126	14.126	14.126	14.126	14.126	13.827
Bali	20.000	20.000	20.000	20.000	20.000	20.000	20.000
Nusa Tenggara Barat	-	-	-	-	-	-	-
Nusa Tenggara Timur	-	-	-	-	-	-	-
Kalimantan Barat	15.000	15.000	15.000	15.000	15.000	15.000	15.000
Kalimantan Tengah	20.000	20.000	20.000	20.000	20.000	20.000	20.000
Kalimantan Selatan	14.625	14.625	14.625	14.625	14.625	14.625	14.625
Kalimantan Timur	33.708	33.708	33.708	33.708	33.708	33.708	33.708
Sulawesi Utara	33.099	33.099	33.099	33.256	33.256	33.256	33.067
Sulawesi Tengah	-	-	-	-	-	-	-
Sulawesi Selatan	19.227	19.227	19.227	19.340	19.340	19.340	19.255
Sulawesi Tenggara	-	-	-	-	-	-	-
Gorontalo	-	-	-	-	-	-	-
Sulawesi Barat	23.511	23.689	23.689	23.689	23.689	23.689	23.586
Maluku	-	-	-	-	-	-	-
Maluku Utara	-	-	-	-	-	-	-
Papua Barat	50.000	50.000	50.000	50.000	50.000	50.000	50.000
Papua	50.000	50.000	50.000	50.000	50.000	50.000	50.000
Nasional	25.055	25.075	25.075	25.087	25.087	25.087	25.040

**Tabel 5.3**  
**Upah Buruh Tani Subsektor Peternakan, 2011**  
**Menggembala Ternak (Rp/Hari)**

Provinsi	Januari	Februari	Maret	April	Mei	Juni
(1)	(2)	(3)	(4)	(5)	(6)	(7)
Nanggroe Aceh Darussalam	-	-	-	-	-	-
Sumatera Utara	26.595	26.595	26.595	26.595	26.595	26.595
Sumatera Barat	-	-	-	-	-	-
Riau	28.125	28.125	28.125	28.125	28.125	28.125
Jambi	-	-	-	-	-	-
Sumatera Selatan	18.333	18.333	18.333	18.333	18.333	18.333
Bengkulu	-	-	-	-	-	-
Lampung	25.000	25.000	25.000	25.000	25.000	25.000
Bangka Belitung	39.520	39.520	39.520	39.520	39.520	39.520
Kepulauan Riau	-	-	-	-	-	-
Jawa Barat	20.203	20.203	20.203	20.203	20.203	20.203
Jawa Tengah	-	-	-	-	-	-
DI Yogyakarta	-	-	-	-	-	-
Jawa Timur	16.250	16.250	16.250	16.250	16.250	16.250
Banten	17.741	17.741	17.741	17.741	17.741	17.765
Bali	-	-	-	-	-	-
Nusa Tenggara Barat	-	-	-	-	-	-
Nusa Tenggara Timur	-	-	-	-	-	-
Kalimantan Barat	-	-	-	-	-	-
Kalimantan Tengah	-	-	-	-	-	-
Kalimantan Selatan	-	-	-	-	-	-
Kalimantan Timur	-	-	-	-	-	-
Sulawesi Utara	-	-	-	-	-	-
Sulawesi Tengah	-	-	-	-	-	-
Sulawesi Selatan	22.500	22.500	22.500	22.500	22.500	22.500
Sulawesi Tenggara	-	-	-	-	-	-
Gorontalo	-	-	-	-	-	-
Sulawesi Barat	-	-	-	-	-	-
Maluku	-	-	-	-	-	-
Maluku Utara	20.000	20.000	20.000	20.000	20.000	20.000
Papua Barat	-	-	-	-	-	-
Papua	-	-	-	-	-	-
Nasional	23.427	23.427	23.427	23.427	23.427	23.429

**Tabel 5.3 : Lanjutan**

Provinsi	Juli	Agustus	September	Oktober	November	Desember	Rata-rata
(1)	(8)	(9)	(10)	(11)	(12)	(13)	(14)
Nanggroe Aceh Darussalam	-	-	-	-	-	-	-
Sumatera Utara	26.595	26.595	26.595	26.595	26.595	26.595	26.595
Sumatera Barat	-	-	-	-	-	-	-
Riau	28.125	28.125	28.125	28.125	28.125	28.125	28.125
Jambi	-	-	-	-	-	-	-
Sumatera Selatan	18.333	18.333	18.333	18.333	18.333	18.333	18.333
Bengkulu	-	-	-	-	-	-	-
Lampung	25.000	25.000	25.000	25.000	25.000	25.000	25.000
Bangka Belitung	39.520	39.520	39.520	39.520	39.520	39.520	39.520
Kepulauan Riau	-	-	-	-	-	-	-
Jawa Barat	20.203	20.203	20.321	20.321	20.321	20.321	20.243
Jawa Tengah	-	-	-	-	-	-	-
DI Yogyakarta	-	-	-	-	-	-	-
Jawa Timur	16.250	16.250	16.250	16.250	16.250	16.250	16.250
Banten	17.765	17.765	18.002	18.049	18.049	18.095	17.850
Bali	-	-	-	-	-	-	-
Nusa Tenggara Barat	-	-	-	-	-	-	-
Nusa Tenggara Timur	-	-	-	-	-	-	-
Kalimantan Barat	-	-	-	-	-	-	-
Kalimantan Tengah	-	-	-	-	-	-	-
Kalimantan Selatan	-	-	-	-	-	-	-
Kalimantan Timur	-	-	-	-	-	-	-
Sulawesi Utara	-	-	-	-	-	-	-
Sulawesi Tengah	-	-	-	-	-	-	-
Sulawesi Selatan	22.500	22.500	22.500	22.500	22.500	22.500	22.500
Sulawesi Tenggara	-	-	-	-	-	-	-
Gorontalo	-	-	-	-	-	-	-
Sulawesi Barat	-	-	-	-	-	-	-
Maluku	-	-	-	-	-	-	-
Maluku Utara	20.000	20.000	20.000	20.000	20.000	20.000	20.000
Papua Barat	-	-	-	-	-	-	-
Papua	-	-	-	-	-	-	-
Nasional	23.429	23.429	23.465	23.469	23.469	23.474	23.442

***Subsektor  
Perikanan***

<http://www.bps.go.id>





**Tabel 6.1**  
**Upah Buruh Tani Subsektor Perikanan, 2011**  
**Membersihkan Kapal (Rp/Hari)**

Provinsi	Januari	Februari	Maret	April	Mei	Juni
(1)	(2)	(3)	(4)	(5)	(6)	(7)
Aceh	38.183	38.183	38.183	38.183	38.183	38.183
Sumatera Utara	30.896	30.909	30.909	30.909	30.909	30.909
Sumatera Barat	-	-	-	-	-	-
Riau	-	-	-	-	-	-
Jambi	34.300	34.300	34.300	34.300	34.300	34.300
Sumatera Selatan	30.000	30.000	30.000	30.000	30.000	30.000
Bengkulu	-	-	-	-	-	-
Lampung	22.500	22.500	22.500	22.500	22.500	22.500
Bangka Belitung	30.000	30.000	30.000	30.000	30.000	30.000
Kepulauan Riau	-	-	-	-	-	-
Jawa Barat	26.537	26.537	26.537	26.537	26.537	26.537
Jawa Tengah	23.266	23.805	23.805	23.805	23.805	23.805
DI Yogyakarta	-	-	-	-	-	-
Jawa Timur	31.386	31.386	31.386	31.462	31.462	31.553
Banten	28.510	28.510	28.510	28.510	28.510	28.510
Bali	-	-	-	-	-	-
Nusa Tenggara Barat	-	-	-	-	-	-
Nusa Tenggara Timur	-	-	-	-	-	-
Kalimantan Barat	-	-	-	-	-	-
Kalimantan Tengah	30.000	30.000	30.000	30.000	30.000	30.000
Kalimantan Selatan	-	-	-	-	-	-
Kalimantan Timur	45.000	45.000	45.000	45.000	45.000	45.000
Sulawesi Utara	-	-	-	-	-	-
Sulawesi Tengah	45.749	45.749	45.863	45.863	45.863	45.863
Sulawesi Selatan	-	-	-	-	-	-
Sulawesi Tenggara	-	-	-	-	-	-
Gorontalo	40.000	40.000	40.000	40.000	40.000	40.000
Sulawesi Barat	-	-	-	-	-	-
Maluku	63.250	63.582	63.780	63.780	63.780	63.780
Maluku Utara	59.225	59.225	59.225	59.225	59.225	59.225
Papua Barat	71.450	71.450	71.450	71.450	71.450	71.450
Papua	-	-	-	-	-	-
Nasional	38.250	38.302	38.321	38.325	38.325	38.330

**Tabel 6.1 : Lanjutan**

Provinsi	Juli	Agustus	September	Oktober	November	Desember	Rata-rata
(1)	(8)	(9)	(10)	(11)	(12)	(13)	(14)
Aceh	38.183	38.183	38.183	38.183	38.183	38.183	38.183
Sumatera Utara	30.909	30.909	30.909	30.909	30.978	30.978	30.920
Sumatera Barat	-	-	-	-	-	-	-
Riau	-	-	-	-	-	-	-
Jambi	34.300	34.300	34.300	34.300	34.300	34.300	34.300
Sumatera Selatan	30.000	30.000	30.405	30.405	30.405	30.405	30.135
Bengkulu	-	-	-	-	-	-	-
Lampung	22.500	22.500	22.500	22.500	22.500	22.500	22.500
Bangka Belitung	30.000	30.000	30.000	30.000	30.000	30.000	30.000
Kepulauan Riau	-	-	-	-	-	-	-
Jawa Barat	26.537	26.537	26.537	26.537	26.537	26.537	26.537
Jawa Tengah	23.805	23.805	23.805	23.805	23.805	23.994	23.776
DI Yogyakarta	-	-	-	-	-	-	-
Jawa Timur	31.553	31.553	31.553	31.553	31.598	31.669	31.510
Banten	28.510	28.510	28.510	28.510	28.510	28.510	28.510
Bali	-	-	-	-	-	-	-
Nusa Tenggara Barat	-	-	-	-	-	-	-
Nusa Tenggara Timur	-	-	-	-	-	-	-
Kalimantan Barat	-	-	-	-	-	-	-
Kalimantan Tengah	30.000	30.000	30.000	30.000	30.000	30.000	30.000
Kalimantan Selatan	-	-	-	-	-	-	-
Kalimantan Timur	45.000	45.000	45.000	45.000	45.000	45.000	45.000
Sulawesi Utara	-	-	-	-	-	-	-
Sulawesi Tengah	45.863	45.863	45.863	45.863	45.863	45.863	45.844
Sulawesi Selatan	-	-	-	-	-	-	-
Sulawesi Tenggara	-	-	-	-	-	-	-
Gorontalo	40.000	40.000	40.400	40.400	40.400	40.400	40.133
Sulawesi Barat	-	-	-	-	-	-	-
Maluku	63.780	63.780	63.780	63.780	63.780	63.780	63.719
Maluku Utara	59.225	59.225	59.225	59.225	59.225	59.225	59.225
Papua Barat	71.450	71.450	71.450	71.450	71.450	71.450	71.450
Papua	-	-	-	-	-	-	-
Nasional	38.330	38.330	38.378	38.378	38.384	38.400	38.338

**Tabel 6.2**  
**Upah Buruh Tani Subsektor Perikanan, 2011**  
**Membajak Lahan Budidaya (Rp/Hari)**

Provinsi	Januari	Februari	Maret	April	Mei	Juni
(1)	(2)	(3)	(4)	(5)	(6)	(7)
Aceh	46.000	46.000	46.000	46.230	46.230	46.230
Sumatera Utara	47.380	47.380	48.106	48.106	48.106	48.106
Sumatera Barat	47.255	47.255	47.255	47.255	47.255	49.742
Riau	-	-	-	-	-	-
Jambi	33.000	34.650	34.650	34.650	34.650	34.650
Sumatera Selatan	29.550	29.550	29.550	29.550	29.550	29.550
Bengkulu	-	-	-	-	-	-
Lampung	-	-	-	-	-	-
Bangka Belitung	-	-	-	-	-	-
Kepulauan Riau	-	-	-	-	-	-
Jawa Barat	34.451	34.928	34.928	34.928	35.501	35.608
Jawa Tengah	35.098	35.313	35.363	35.597	35.597	35.655
DI Yogyakarta	39.982	39.982	39.982	39.982	39.982	39.982
Jawa Timur	39.111	39.111	39.111	39.111	39.111	39.111
Banten	37.439	37.439	37.439	37.439	37.439	37.439
Bali	40.000	40.000	40.000	40.000	40.000	40.000
Nusa Tenggara Barat	50.000	50.000	50.000	50.000	50.000	50.000
Nusa Tenggara Timur	38.057	38.057	38.082	38.082	38.082	38.082
Kalimantan Barat	42.000	42.000	42.000	42.000	42.000	42.000
Kalimantan Tengah	-	-	-	-	-	-
Kalimantan Selatan	51.250	51.250	51.250	51.250	51.250	51.250
Kalimantan Timur	-	-	-	-	-	-
Sulawesi Utara	42.250	42.250	42.250	42.250	42.250	42.250
Sulawesi Tengah	44.000	44.000	44.000	44.000	44.000	44.000
Sulawesi Selatan	57.600	57.600	57.600	57.600	57.600	57.600
Sulawesi Tenggara	-	-	-	-	-	-
Gorontalo	-	-	-	-	-	-
Sulawesi Barat	-	-	-	-	-	-
Maluku	-	-	-	-	-	-
Maluku Utara	-	-	-	-	-	-
Papua Barat	-	-	-	-	-	-
Papua	50.000	50.000	50.000	50.000	50.000	50.000
Nasional	42.338	42.461	42.503	42.528	42.558	42.698

**Tabel 6.2 : Lanjutan**

Provinsi	Juli	Agustus	September	Oktober	November	Desember	Rata-rata
(1)	(8)	(9)	(10)	(11)	(12)	(13)	(14)
Aceh	46.230	46.230	46.230	46.230	46.230	46.230	46.173
Sumatera Utara	48.106	48.106	48.106	48.106	48.106	48.106	47.985
Sumatera Barat	49.742	49.742	49.742	49.742	49.742	49.742	48.706
Riau	-	-	-	-	-	-	-
Jambi	34.650	34.650	34.650	34.650	34.650	34.650	34.513
Sumatera Selatan	29.550	29.550	29.550	32.596	32.596	32.596	30.312
Bengkulu	-	-	-	-	-	-	-
Lampung	-	-	-	-	-	-	-
Bangka Belitung	-	-	-	-	-	-	-
Kepulauan Riau	-	-	-	-	-	-	-
Jawa Barat	35.608	35.608	35.703	35.749	35.749	35.749	35.376
Jawa Tengah	35.655	35.887	35.887	35.887	36.070	36.212	35.685
DI Yogyakarta	39.982	39.982	39.982	39.982	40.192	40.192	40.017
Jawa Timur	39.111	39.111	39.111	39.460	39.730	39.730	39.243
Banten	37.876	37.876	38.133	38.560	38.560	38.560	37.850
Bali	40.000	40.000	40.000	40.000	40.000	40.000	40.000
Nusa Tenggara Barat	50.000	50.000	50.000	50.000	50.000	50.000	50.000
Nusa Tenggara Timur	38.082	38.082	38.082	38.082	38.082	38.082	38.078
Kalimantan Barat	42.000	42.000	42.000	42.000	42.000	42.000	42.000
Kalimantan Tengah	-	-	-	-	-	-	-
Kalimantan Selatan	51.250	51.250	51.250	51.250	51.250	51.250	51.250
Kalimantan Timur	-	-	-	-	-	-	-
Sulawesi Utara	42.250	42.250	42.250	42.250	42.250	42.250	42.250
Sulawesi Tengah	44.000	44.000	44.000	44.000	44.000	44.000	44.000
Sulawesi Selatan	57.600	57.600	57.600	57.600	57.600	57.600	57.600
Sulawesi Tenggara	-	-	-	-	-	-	-
Gorontalo	-	-	-	-	-	-	-
Sulawesi Barat	-	-	-	-	-	-	-
Maluku	-	-	-	-	-	-	-
Maluku Utara	-	-	-	-	-	-	-
Papua Barat	-	-	-	-	-	-	-
Papua	50.000	50.000	50.000	50.000	50.000	50.000	50.000
Nasional	42.721	42.733	42.751	42.955	42.990	42.997	42.686

**Tabel 6.3**  
**Upah Buruh Tani Subsektor Perikanan, 2011**  
**Pemanenan Budidaya (Rp/Hari)**

Provinsi	Januari	Februari	Maret	April	Mei	Juni
(1)	(2)	(3)	(4)	(5)	(6)	(7)
Aceh	51.800	52.318	52.318	52.841	52.841	52.841
Sumatera Utara	42.941	42.973	42.973	42.973	43.689	43.689
Sumatera Barat	39.406	39.406	39.406	39.406	39.406	41.427
Riau	53.511	53.511	53.511	53.511	53.511	53.511
Jambi	30.188	30.188	30.188	30.188	30.188	30.188
Sumatera Selatan	39.673	39.673	39.673	39.673	39.673	39.673
Bengkulu	-	-	-	-	-	-
Lampung	20.000	20.000	20.000	20.000	20.000	20.000
Bangka Belitung	-	-	-	-	-	-
Kepulauan Riau	-	-	-	-	-	-
Jawa Barat	32.163	32.632	33.134	33.134	33.181	33.239
Jawa Tengah	30.612	30.612	30.803	30.962	30.962	30.962
DI Yogyakarta	27.500	27.500	27.500	27.500	27.500	27.500
Jawa Timur	30.692	30.692	31.409	31.409	31.409	31.532
Banten	44.424	44.424	44.989	44.989	44.989	45.746
Bali	39.375	39.375	39.375	39.375	39.375	39.375
Nusa Tenggara Barat	37.370	37.370	37.370	37.370	37.370	37.370
Nusa Tenggara Timur	40.000	40.000	40.000	40.000	40.000	40.000
Kalimantan Barat	36.450	36.450	36.450	36.450	36.450	36.450
Kalimantan Tengah	-	-	-	-	-	-
Kalimantan Selatan	37.500	37.500	37.500	37.500	37.500	37.500
Kalimantan Timur	-	-	-	-	-	-
Sulawesi Utara	46.719	46.719	47.096	47.096	47.096	47.096
Sulawesi Tengah	44.688	44.688	44.688	44.688	44.688	44.688
Sulawesi Selatan	28.000	28.000	28.000	28.000	28.000	28.000
Sulawesi Tenggara	-	-	-	-	-	-
Gorontalo	-	-	-	-	-	-
Sulawesi Barat	25.136	25.136	25.136	25.379	25.379	25.379
Maluku	-	-	-	-	-	-
Maluku Utara	-	-	-	-	-	-
Papua Barat	-	-	-	-	-	-
Papua	50.000	50.000	50.000	50.000	50.000	50.000
Nasional	37.643	37.689	37.796	37.838	37.873	38.007

**Tabel 6.3 : Lanjutan**

Provinsi	Juli	Agustus	September	Oktober	November	Desember	Rata-rata
(1)	(8)	(9)	(10)	(11)	(12)	(13)	(14)
Aceh	52.841	52.841	52.841	53.105	53.105	53.105	52.733
Sumatera Utara	43.689	43.689	43.689	43.689	43.689	43.689	43.448
Sumatera Barat	41.427	41.427	42.437	42.437	42.437	42.437	40.922
Riau	53.511	53.511	53.511	53.511	53.511	53.511	53.511
Jambi	30.188	30.188	30.188	30.188	30.188	30.188	30.188
Sumatera Selatan	39.673	39.673	39.673	39.673	39.673	39.673	39.673
Bengkulu	-	-	-	-	-	-	-
Lampung	20.000	20.000	20.000	20.000	20.000	20.000	20.000
Bangka Belitung	-	-	-	-	-	-	-
Kepulauan Riau	-	-	-	-	-	-	-
Jawa Barat	33.239	33.239	33.239	33.390	33.390	33.390	33.114
Jawa Tengah	30.962	30.962	30.962	30.962	30.962	30.962	30.891
DI Yogyakarta	27.500	27.500	27.500	27.500	27.500	27.500	27.500
Jawa Timur	31.532	32.024	32.517	32.749	32.749	33.053	31.814
Banten	45.746	46.128	46.586	46.586	46.950	46.950	45.709
Bali	39.375	39.375	39.375	39.375	39.375	39.375	39.375
Nusa Tenggara Barat	37.370	37.370	37.370	37.370	37.370	37.370	37.370
Nusa Tenggara Timur	40.000	40.000	40.000	40.000	40.000	40.000	40.000
Kalimantan Barat	36.450	36.450	36.450	36.450	36.450	36.450	36.450
Kalimantan Tengah	-	-	-	-	-	-	-
Kalimantan Selatan	37.500	37.500	37.500	37.500	37.500	37.500	37.500
Kalimantan Timur	-	-	-	-	-	-	-
Sulawesi Utara	47.096	47.096	47.096	47.096	47.096	47.096	47.033
Sulawesi Tengah	44.688	44.688	44.688	44.688	44.688	44.688	44.688
Sulawesi Selatan	28.000	28.000	28.000	28.000	28.000	28.000	28.000
Sulawesi Tenggara	-	-	-	-	-	-	-
Gorontalo	-	-	-	-	-	-	-
Sulawesi Barat	25.379	25.379	25.379	25.379	25.379	25.379	25.318
Maluku	-	-	-	-	-	-	-
Maluku Utara	-	-	-	-	-	-	-
Papua Barat	-	-	-	-	-	-	-
Papua	50.000	50.000	50.000	50.000	50.000	50.000	50.000
Nasional	38.007	38.047	38.136	38.166	38.182	38.196	37.965



# DATA

MENCERDASKAN BANGSA

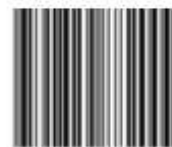
<http://www.bps.go.id>



**BADAN PUSAT STATISTIK**

Jl. dr. Sutomo No. 6-8 Jakarta 10710, Kotak Pos 1003 Jakarta 10010  
Telp. : (021) 3841195, 3842508, 3810291-4, Fax. : (021) 3857046  
Homepage : <http://www.bps.go.id> E-mail : [bpsHQ@bps.go.id](mailto:bpsHQ@bps.go.id)

ISSN 1825-8826



9771829682009