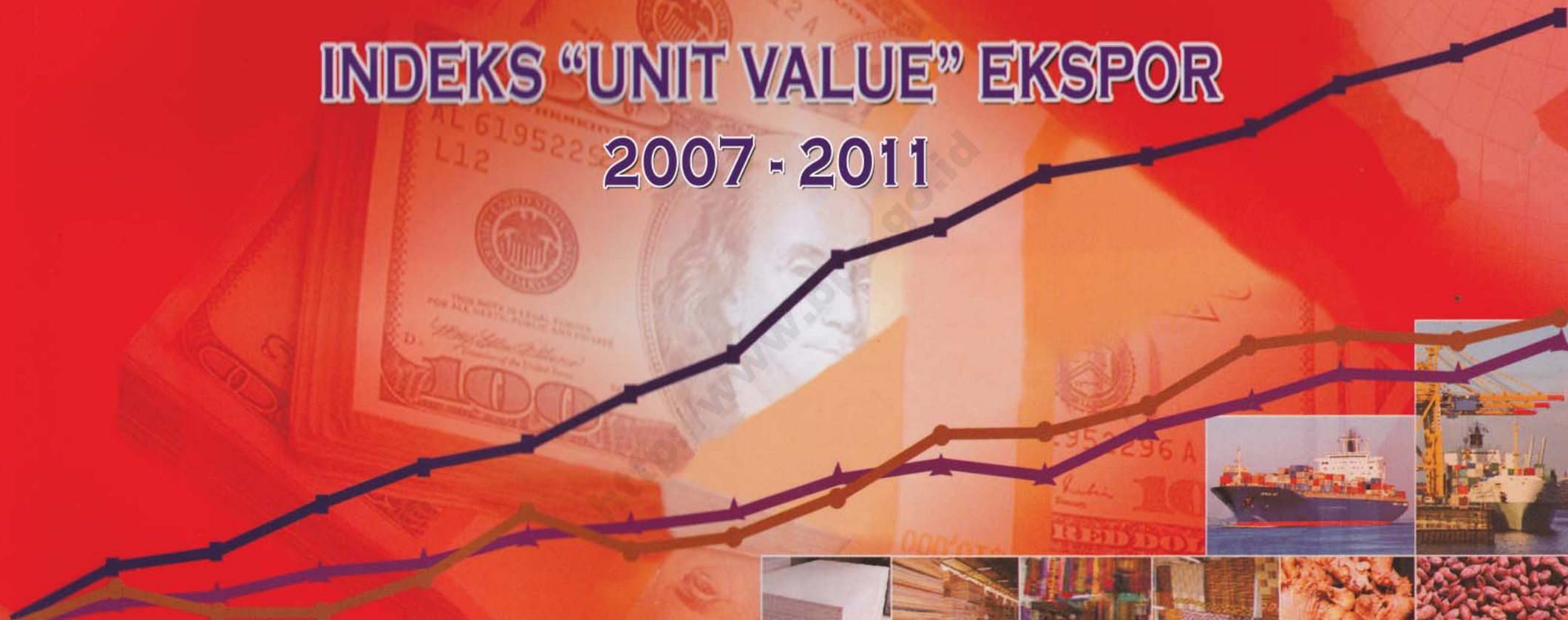




KATALOG BPS : 8202014

INDEKS "UNIT VALUE" EKSPOR 2007 - 2011



BADAN PUSAT STATISTIK *Statistics - Indonesia*

INDEKS "UNIT VALUE" EKSPOR 2007-2011



<http://www.bps.go.id>



Indeks “Unit Value” Ekspor 2007-2011

ISSN: 2089-2888

No. Publikasi/*Publication Number*: 06110.1221

Katalog BPS/*BPS Catalogue*: 8202014

Ukuran Buku/*Book Size*: 21 cm x 29 cm

Jumlah Halaman/*Total Pages*: ii + 54 halaman/*pages*

Naskah/*Manuscript*:

Subdirektorat Statistik Ekspor

Penyunting/*Editor* : Titi Kanti Lestari, Rini Kusumastuti

Penyusun/*Author* : Rini Kusumastuti, Fifi Nofrida, Realita Eschachasthi

Gambar Kulit/*Cover Design*:

Subdirektorat Publikasi dan Kompilasi Statistik

Diterbitkan oleh/*Published by*:

Badan Pusat Statistik, Jakarta-Indonesia

Dicetak oleh/*Printed by*:

Boleh dikutip dengan menyebutkan sumbernya

May be cited with preferences to the source

KATA PENGANTAR

Publikasi ini menyajikan indeks harga ekspor dengan pendekatan “unit value” sebagai proksi harga, dimana indeks harga (*unit value index*) dihitung dengan menggunakan formula Paasche.

Disamping memuat metodologi penghitungan indeks, publikasi ini juga menyajikan grafik dan tabel indeks “unit value” ekspor bulanan menurut 2 digit HS (*Harmonized System*) dan 21 golongan barang HS serta total migas dan non migas untuk periode Januari 2007 sampai dengan Desember 2011 dengan menggunakan dasar rata-rata bulanan tahun 2007.

Kepada para pengguna data, saran dan kritik yang konstruktif sangat diharapkan demi penyempurnaan publikasi ini dan untuk peningkatan pelayanan masyarakat statistik (khususnya Indeks Harga Ekspor) dapat dilaksanakan secara baik dan berkesinambungan.

Jakarta, Oktober 2012

BADAN PUSAT STATISTIK

KEPALA,

Dr. Suryamin

DAFTAR ISI

	Halaman
KATA PENGANTAR	i
DAFTAR ISI.....	ii
PENDAHULUAN	1
A. PERMASALAHAN.....	1
B. METODOLOGI.....	2
1. Pengumpulan Data Nilai dan Volume	3
2. Pemilihan Sampel Komoditi	3
3. Penghitungan Unit Value	3
4. Penggunaan Indeks Kelompok Barang.....	4
5. Rata-Rata Tertimbang Untuk Golongan Barang	5
6. Kode Uraian Barang	7
7. Manfaat Indeks	10
Grafik Indeks Unit Value Ekspor.....	13-31
Tabel 1. Nilai ekspor dan rata-rata indeks menurut tahun	32-34
Tabel 2. Indeks 21 golongan barang HS	35-39
Tabel 3. Indeks “Unit Value” 2 digit HS menurut tahun dan bulan (2007=100)....	40-54

PENDAHULUAN

Indeks harga ekspor secara umum merupakan indeks yang menggambarkan perkembangan harga-harga dari ekspor seluruh komoditi. Indeks semacam ini sangat penting dan banyak digunakan antara lain : (a) untuk penghitungan Produk Domestik Bruto (PDB) atas dasar harga tetap, terutama untuk komponen ekspor dalam struktur penggunaan PDB, dan (b) untuk penghitungan nilai tukar perdagangan (*terms of trade*) yaitu dengan membandingkan perkembangan indeks harga ekspor dengan impor.

Dalam penyusunan indeks harga ini, kenyataannya sangat sulit untuk memperoleh data harga secara langsung, disamping jumlah barangnya banyak dengan spesifikasi yang sangat beragam, juga karena dokumen resmi yang digunakan, yaitu Pemberitahuan Ekspor Barang (PEB) tidak memuat harga secara langsung. Data yang ada di dokumen ini hanya nilai barang dan volumenya yang umumnya dalam satuan kilogram

(kg), sehingga pendekatan *unit value* digunakan untuk mengganti data harga yang dimaksud.

Dengan demikian indeks harga yang dihasilkan sebenarnya merupakan indeks *unit value* yang disusun menurut Harmonized System (HS) 10 digit. Untuk menghitung suatu indeks harga, diperlukan suatu referensi dasar (*base*). Karena indeks harga ekspor disajikan secara bulanan maka ditetapkan rata-rata bulanan tahun 2007 sebagai dasar. Permasalahan dan metodologi dalam penyusunan indeks harga (*unit value*) ekspor ini diuraikan untuk menjadi pedoman bagi para pengguna data dalam memanfaatkan hasil penyusunan indeks ini.

A. PERMASALAHAN

Tiga masalah utama dalam pendekatan unit value, yaitu:

1. *Heterogenitas*

Barang-barang yang dilaporkan pada dokumen PEB, walaupun menggunakan klasifikasi Harmonized System (HS) 10 digit, spesifikasinya masih sangat beragam sehingga tidak mungkin untuk mengetahui apakah perubahan *unit value* pada suatu bulan tertentu disebabkan karena adanya perubahan harga atau karena pergeseran komposisi barang. Sebagai contoh, sulit mengidentifikasi apakah suatu barang dibuat dengan bahan baku berkualitas rendah atau kualitas tinggi.

2. Kurangnya akurasi

Walaupun kemungkinannya kecil, data yang dilaporkan bisa saja mengandung kesalahan pencatatan, terlalu tinggi atau terlalu rendah (*over-invoicing* atau *under-invoicing*).

3. Perubahan kualitas barang

Perubahan *unit value* mungkin merefleksikan bukan saja perubahan harga tetapi juga perubahan kualitas barang. Sebagai contoh, perubahan keawetan penggunaan suatu

barang atau ragam input yang digunakan akan lebih dekat pada perubahan output daripada perubahan harga.

Teknik yang dibahas dalam publikasi ini pada dasarnya adalah mencoba mengurangi dampak heterogenitas dan kurangnya akurasi dari data yang digunakan, tetapi tidak ditujukan untuk mengurangi dampak adanya perubahan kualitas.

B. METODOLOGI

Berkaitan dengan masalah heterogenitas dan kurangnya akurasi data, dilakukan langkah umum sebagai berikut: (a) mengumpulkan data nilai dan volume dan mengelompokkannya kedalam produk-produk individual; (b) menghitung banyaknya observasi *unit value* setiap kelompok barang. Penjelasan lebih rinci dari langkah-langkah teknis yang dilakukan adalah sebagai berikut:

1. Pengumpulan Data Nilai dan Volume

BPS mengumpulkan data nilai dan volume bulanan, dan dikelompokkan dalam lebih dari 8000 produk dalam kode HS-10 digit.

2. Pemilihan Sampel Komoditi

Dilakukan pemilihan sampel komoditi (produk HS 10 digit) untuk setiap kelompok barang HS 2 digit untuk tahun dasar (2007). Pertama adalah mengurutkan produk berdasarkan nilainya. Kemudian dihitung kontribusi (share) setiap produk terhadap total nilai kelompok barang dan kontribusi kumulatifnya. Akan dipilih sampel produk utama dengan cakupan kurang lebih 95%, yang dimaksudkan dapat mewakili perilaku kelompok barang. Selanjutnya akan dilakukan beberapa tahapan pengujian untuk memilih produk yang memberikan kontribusi besar dan memiliki tingkat akurasi yang baik. Hal ini dilakukan untuk menghilangkan atau paling tidak meminimalkan dampak heterogenitas atau kurangnya akurasi data input yang digunakan. Tahap pertama adalah membuang produk yang

transaksi bulannya tidak rutin sepanjang tahun. Adapun produk yang dikeluarkan yaitu yang memiliki transaksi kurang dari 6 bulan. Selain itu produk dengan fluktuasi besar yang dapat mempengaruhi *unit value* yaitu yang memiliki *interquartile range* sebesar 0,9 keatas dikeluarkan dari sampel. Untuk ekspor tahun 2007, sembilan kelompok barang dikeluarkan karena observasinya kurang dari 6 bulan dalam setahun atau memiliki *interquartile range* 0,9 keatas. Secara umum, kelompok barang yang tidak dimasukkan dalam perhitungan indeks mempunyai rasio *unit value* yang lebih besar dan tidak beraturan dibanding dengan kelompok barang yang tercakup dalam perhitungan. Apabila diperlukan, untuk penghitungan indeks *unit value* tahun-tahun selanjutnya, tata cara penghapusan ini akan dievaluasi guna memperoleh hasil yang tepat.

3. Penghitungan Unit Value

Setelah sampel komoditi ditentukan, untuk setiap produk (kode HS 10 digit), *unit value* dihitung dengan membagi nilai dengan volume untuk setiap bulannya. Unit

value untuk tahun dasar dihitung dengan membagi total nilai dengan total volume tahun dasar (2007). Sementara volume tahun dasar dihitung dengan menghitung rata-rata volume bulanan pada tahun dasar.

KELOMPOK BARANG EKSPOR MENURUT HS 2 DIGIT YANG TIDAK MASUK DALAM HITUNGAN INDEKS

HS	Uraian
37	Barang-barang Fotografi/Sinematografi
43	Kulit berbulu
45	Gabus dan barang gabus
50	Sutera
75	Nikel
78	Timah hitam
81	Logam dasar lainnya
89	Kapal laut
93	Senjata/Amunisi
98	Ekspor Barang Tertentu

4. Penghitungan Indeks Kelompok Barang

Setiap kelompok HS 2 digit dihitung nilai indeksnya untuk setiap bulan dengan menggunakan rata-rata harmonis dari indeks dasar dengan penimbang nilai pada tahun berjalan. Penimbang perlu digunakan karena penimbang ini akan merefleksikan pentingnya keberadaan suatu komoditas secara relatif dalam penyusunan angka indeks. Metodologi yang terkait dengan ini adalah penggunaan suatu indeks Paasche atau suatu rata-rata Harmonis Tertimbang dengan penimbang bulan berjalan untuk masing-masing bulan. Indeks ini cocok digunakan sebagai deflator apabila tujuannya adalah untuk memperoleh indeks kuantitas ekspor tertimbang. Indeks kuantitas merefleksikan pertumbuhan riil. Ini pula yang menjadi alasan indeks *unit value* ekspor harus dikembangkan.¹

¹ Didalam memisahkan perubahan nilai menjadi perubahan harga dan perubahan kuantitas, diinginkan adanya pengukuran yang konsisten yakni indeks kuantitas atau indeks nilai riil dikali dengan indeks harga sama dengan indeks nilai. Indeks yang menggunakan penimbang tetap baik untuk kuantitas maupun harga tidak akan mencapai suatu perubahan nilai seperti yang dimaksud. Dari berbagai kombinasi indeks yang pernah dicoba, indeks yang paling dikenal adalah indeks Laspayres untuk komponen kuantitas dan indeks Paasche untuk komponen harga. Dalam Sistem Neraca Nasional Indonesia misalnya, dimana pengukuran kuantitas dengan harga tetap tahun 1993, menggunakan Laspeyres dan deflator yang diperoleh yaitu nilai harga berlaku dibagi dengan nilai pada tahun 1993 adalah Paasche.

Adapun rumusan Indeks Paasche kelompok barang untuk setiap bulan sebagai berikut :

$$I_{j,t} = \frac{\sum_i (P_{i,t} Q_{i,t})}{\sum_i (P_{i,0} Q_{i,t})}$$

dimana:

$I_{j,t}$ = indeks kelompok j bulan ke-t

$P_{i,t}$ = *unit value* komoditi i, bulan ke-t

$Q_{i,t}$ = volume komoditi i, bulan ke-t

$P_{i,0}$ = *unit value* komoditi i, bulan ke-0 (tahun dasar)

5. Rata-Rata Tertimbang Untuk Golongan Barang

Walaupun perhitungan indeks *unit value* didasarkan pada klasifikasi 2 digit HS, dalam publikasi ini juga ditampilkan indeks menurut klasifikasi 21 golongan barang HS

(agregasi HS 2 digit), dengan mempertimbangkan representasi dan kepentingan strategis dalam struktur ekspor. Karena indeks yang digunakan adalah indeks Paasche, maka indeks menurut golongan barang merupakan rata-rata harmonis dari indeks kelompok barang dengan penimbang nilai transaksi masing-masing kelompok. Formula Paasche untuk indeks *unit value* golongan barang dengan rata-rata *unit value* tahun 2007 sama dengan 100 adalah :

$$P_{t,2007} = \left[\frac{\sum_j (V_{j,t})}{\sum_j \left(\frac{V_{j,t}}{I_{j,t}} \right)} \right]$$

dimana :

$P_{t,2007}$ = indeks bulan t

$V_{j,t}$ = nilai kelompok barang j pada bulan t

$\sum_j V_{j,t}$ = nilai keseluruhan kelompok barang yang

termasuk didalam penghitungan indeks

$I_{j,t}$ = indeks untuk kelompok barang j pada bulan t
dengan Januari 2007 sama dengan 100

Hasil perhitungan indeks kemudian diperhalus untuk kelompok barang yang tidak termasuk dalam perhitungan.²

² Meskipun indeks rata-rata bulanan untuk setiap kelompok HS 2 digit tahun 2007 disamakan dengan 100, rata-rata indeks gabungan kelompok dan indeks total tidak selalu sama dengan 100, kendati secara teknis angka indeks ini mendekati 100. Angka indeks yang tidak sama dengan 100 ini adalah konsekuensi dari penimbang yang selalu berubah setiap bulan. Dengan mempertahankan penimbang tetap, rata-rata indeks gabungan dan indeks total sangat mungkin sama dengan 100. Berdasarkan metodologi ini, bagaimanapun juga ekspor yang dinilai dengan rata-rata harga sepanjang tahun 2007 tidak akan sama dengan ekspor pada harga berlaku tahun 2007. Dengan sistem yang diadopsi disini, kedua harga tahun 2007, adalah sama. Jadi ada pilihan antara memperoleh indeks harga rata-rata bulanan sama dengan 100 tahun dasar atau memperoleh nilai ekspor yang sama antara harga tetapan relevan.

Kode Uraian Barang

A. Bagian atau seksi

Bagian / Seksi	Deskripsi Komoditi
I	Produk hewani
II	Produk Nabati
III	Minyak dan lemak hewani atau nabati dan produk disosiasinya; lemak olahan yang dapat dimakan; malam hewani atau malam nabati
IV	Bahan makanan olahan; minuman; minuman keras dan cuka; tembakau dan tembakau pengganti buatan
V	Produk Mineral
VI	Produk industri kimia dan produk industri yang ada hubungannya dengan industri kimia
VII	Plastik dan barang dari plastik; karet dan barang dari karet
VIII	Jangat dan kulit mentah, kulit samak, kulit berbulu dan barangnya; plana termasuk perlengkapannya dan pakaian kuda; barang untuk berpergian, tas tangan dan tempat simpan semacamnya; barang dari usus (lain dari usus ulat sutra)
IX	Kayu dan barang dari kayu; arang kayu; gabus dan barang dari gabus; barang dari jerami, rumput esparto atau bahan dari anyaman lainnya; keranjang dan barang anyaman
X	Pulp dari kayu atau dari bahan selulosa berserat lainnya; kertas atau kertas karton (bekas dan sisa) yang diperoleh kembali; kertas dan kertas karton dan barangnya

Bagian / Seksi	Deskripsi Komoditi
XI	Tekstil dan barang tekstil
XII	Alas kaki, tutup kepala, payung, payung panas, tongkat jalan, tempat duduk, cambuk, pecut, dan bagiannya; bulu unggas olahan dan barangnya; bunga tiruan; barang dari rambut manusia
XIII	Barang dari batu, gips, semen, asbes, mika atau dari bahan semacam itu; produk kramik; kaca dan barang dari kaca
XIV	Mutiara alam atau mutiara budidaya, batu permata atau semi-permata, logam mulia, logam mulia kerajang dan barangnya; perhiasan imitasi, mata uang logam
XV	Logam tidak mulia dan barang dari logam tidak mulia
XVI	Mesin dan pesawat mekanik; perlengkapan listrik; bagiannya; pesawat perekam dan pesawat reproduksi suara; pesawat perekam atau pesawat reproduksi suara dan gambar untuk pesawat televisi, dan bagian serta perlengkapan dari barang yang semacam itu
XVII	Kendaraan, pesawat terbang, kendaraan air dan perlengkapan pengangkutan yang berkaitan
XVIII	Alat dan aparat optik, fotografi, sinematografi, ukur, peneliti, presisi, kedokteran dan bedah, lonceng dan arloji, instrumen musik; bagian dan perlengkapannya
XIX	Senjata dan amunisi; bagian dan kelengkapannya
XX	Bermacam-macam barang hasil pabrik
XXI	Hasil karya seni, barang kegemaran kaum pengumpul dan barang antik

B. Bab atau Harmonized System (HS) 2 Digit

HS	GOLONGAN BARANG
01	Binatang hidup
02	Daging hewan
03	Ikan dan Udang
04	Susu, Mentega, Telur
05	Produk hewani
06	Pohon hidup, dan Bunga potong
07	Sayuran
08	Buah-buahan
09	Kopi, Teh, Rempah-rempah
10	Gandum-gandum
11	Hasil penggilingan
12	Biji-bijian berminyak
13	Lak, Getah, dan Damar
14	Bahan-bahan nabati
15	Lemak & minyak hewan/nabati
16	Daging dan Ikan Olahan
17	Gula dan Kembang Gula
18	Kakao/coklat
19	Olahan dari tepung
20	Olahan dari buah-buahan/Sayuran
21	Berbagai Makanan Olahan
22	Minuman
23	Ampas/Sisa Industri Makanan
24	Tembakau
25	Garam, Belerang, Kapur
26	Bijih, Kerak, dan Abu logam

HS	GOLONGAN BARANG
27	Bahan bakar mineral
28	Bahan kimia anorganik
29	Bahan kimia organik
30	Produk industri farmasi
31	Pupuk
32	Sari bahan samak & celup
33	Minyak atsiri, Kosmetik wangi-wangian
34	Sabun dan Preparat Pembersih
35	Perekat, Enzim
36	Bahan peledak
37	Barang-barang Fotografi/Sinematografi
38	Berbagai produk kimia
39	Plastik dan Barang dari Plastik
40	Karet dan Barang dari Karet
41	Jangat dan kulit mentah
42	Barang-barang dari kulit
43	Kulit Berbulu
44	Kayu, Barang dari Kayu
45	Gabus dan Barang-barang gabus
46	Jerami/Bahan anyaman
47	Bubur kayu/Pulp
48	Kertas/Karton
49	Buku dan Barang Cetakan
50	Sutera
51	Wol, Bulu Hewan
52	Kapas

HS	GOLONGAN BARANG
53	Serat Tekstil dan Benang Kertas
54	Filamen buatan
55	Serat Stapel Buatan
56	Kapas gumpalan, Tali
57	Permadani
58	Kain tenunan khusus
59	Kain ditenun berlapis
60	Kain rajutan
61	Barang-barang rajutan
62	Pakaian jadi bukan rajutan
63	Kain perca
64	Alas kaki
65	Tutup kepala
66	Payung
67	Bulu unggas
68	Benda-benda dari Batu, Gips, dan Semen
69	Produk keramik
70	Kaca & Barang dari Kaca
71	Perhiasan/Permata
72	Besi dan Baja
73	Benda-benda dari Besi dan Baja
74	Tembaga
75	Nikel
76	Aluminium
78	Timah hitam
79	Seng
80	Timah
81	Logam Dasar lainnya

HS	GOLONGAN BARANG
82	Perkakas, Perangkat Potong
83	Berbagai barang logam dasar
84	Mesin-mesin/Pesawat Mekanik
85	Mesin/peralatan listrik
86	Lokomotif dan Peralatan Kereta Api
87	Kendaraan dan Bagiannya
88	Kapal terbang dan Bagiannya
89	Kapal laut
90	Perangkat optik
91	Lonceng, Arloji dan Bagiannya
92	Perangkat musik
93	Senjata/Amunisi
94	Perabot, penerangan rumah
95	Mainan
96	Berbagai barang buatan pabrik
97	Hasil karya seni
98	Kendaraan bermotor terurai tidak lengkap

7. Manfaat Indeks

Manfaat dari Indeks “Unit Value” Ekspor adalah untuk mendapatkan perubahan harga ekspor (inflasi/deflasi). Disamping itu indeks ini dapat mengukur perubahan ekspor riil. Indeks Unit “Value Ekspor” adalah Indeks Relatif

Harga Ekspor selanjutnya disebut Indeks Harga Ekspor dihitung berdasarkan perubahan relatif harga ekspor pada setiap HS yang ditimbang berdasarkan nilai ekspor pada masing-masing HS pada tahun dasar 2007.

Walaupun perubahan volume ekspor dalam 2 digit HS dapat dihitung namun angka-angka tersebut tidak dapat begitu saja diinterpretasikan karena masih mengandung banyak macam HS dan berbagai kualitas barang yang tidak sedemikian sederhananya untuk dijumlahkan. Sementara itu informasi mengenai peningkatan nilai ekspor masih mengandung perubahan harga inflasi atau deflasi. Oleh karena itu pendekatan yang digunakan untuk melihat peningkatan riil ekspor adalah dengan menghitung perubahan nilai ekspor yang dideflate dengan perubahan harga ekspor sehingga menggambarkan perubahan riil ekspor dalam satu kurun waktu tertentu.

Ringkasan analisisnya seperti dikemukakan dibawah ini

- Selama tahun 2011, nilai ekspor meningkat 28,98 persen dibandingkan tahun 2010. Pada saat yang sama, rata-rata indeks harga ekspor juga mengalami

peningkatan sebesar 24,09 persen (dari 119,42 menjadi 148,19)

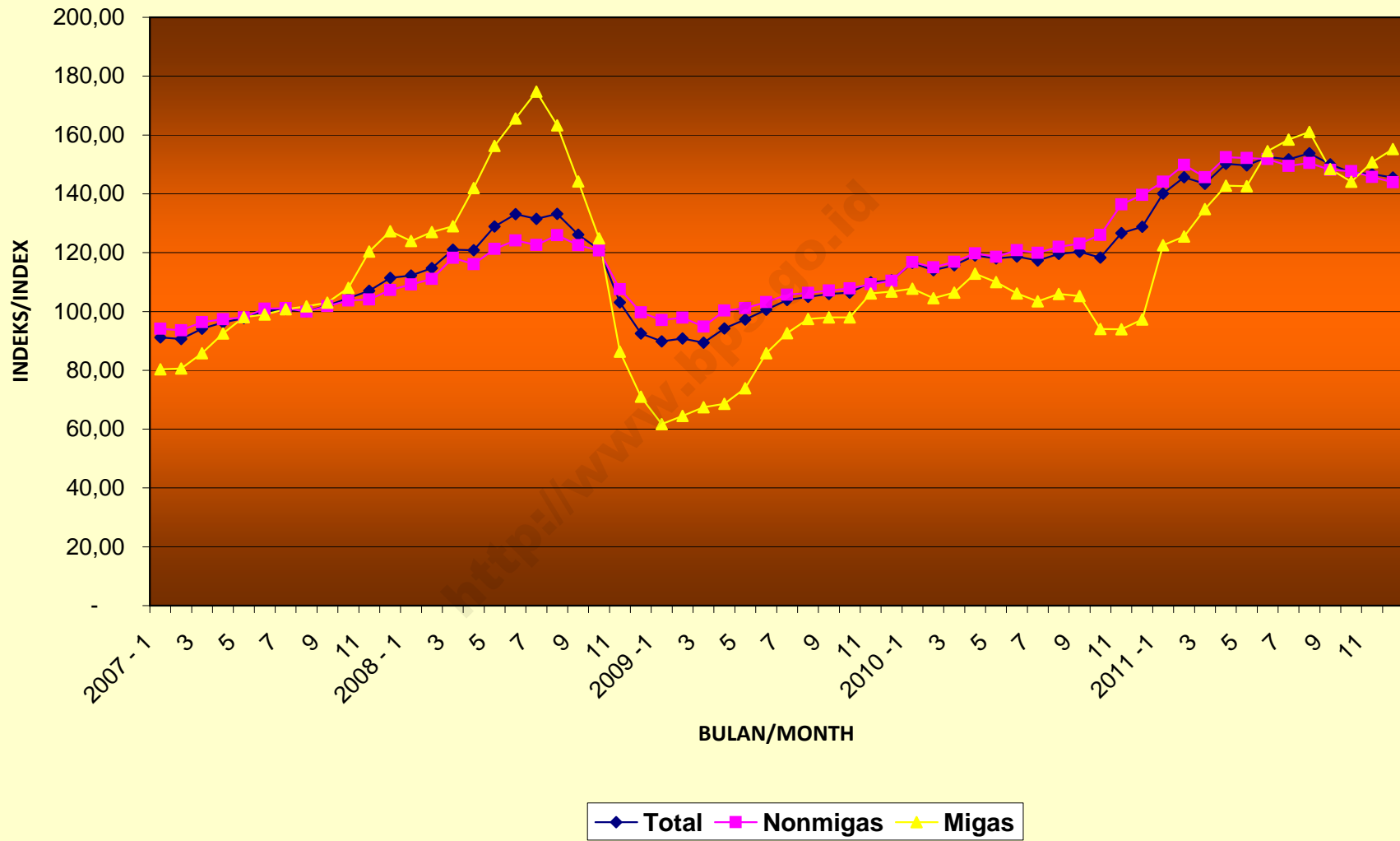
- Secara kuantitatif, pertumbuhan Volume Ekspor selama tahun 2011 naik sebesar 3,94 persen (diperoleh dari hasil bagi pertumbuhan nilai ekspor dengan indeks harga Ekspor).
- Pertumbuhan nilai ekspor nonmigas selama tahun 2011 naik sebesar 24,88 persen. Dengan peningkatan indeks harga ekspor nonmigas sebesar 20,80 persen maka volume ekspor nonmigas adalah naik sebesar 3,38 persen
- Pada tahun 2011, untuk ekspor migas pertumbuhan indeks harga ekspor migas naik sebesar 39,90 persen, sementara itu nilai ekspor migas juga naik sebesar 47,92 persen. Sedangkan volume ekspor migas naik sebesar 5,73 persen

Tahun	2010	2011
Perubahan Nilai Ekspor	135,42	128,98
Perkembangan Nilai Ekspor	35,42	28,98
Indeks Harga Ekspor	119,42	148,19
Perubahan indeks Harga	119,05	124,09
Perkembangan Volume ekspor*	13,75	3,94

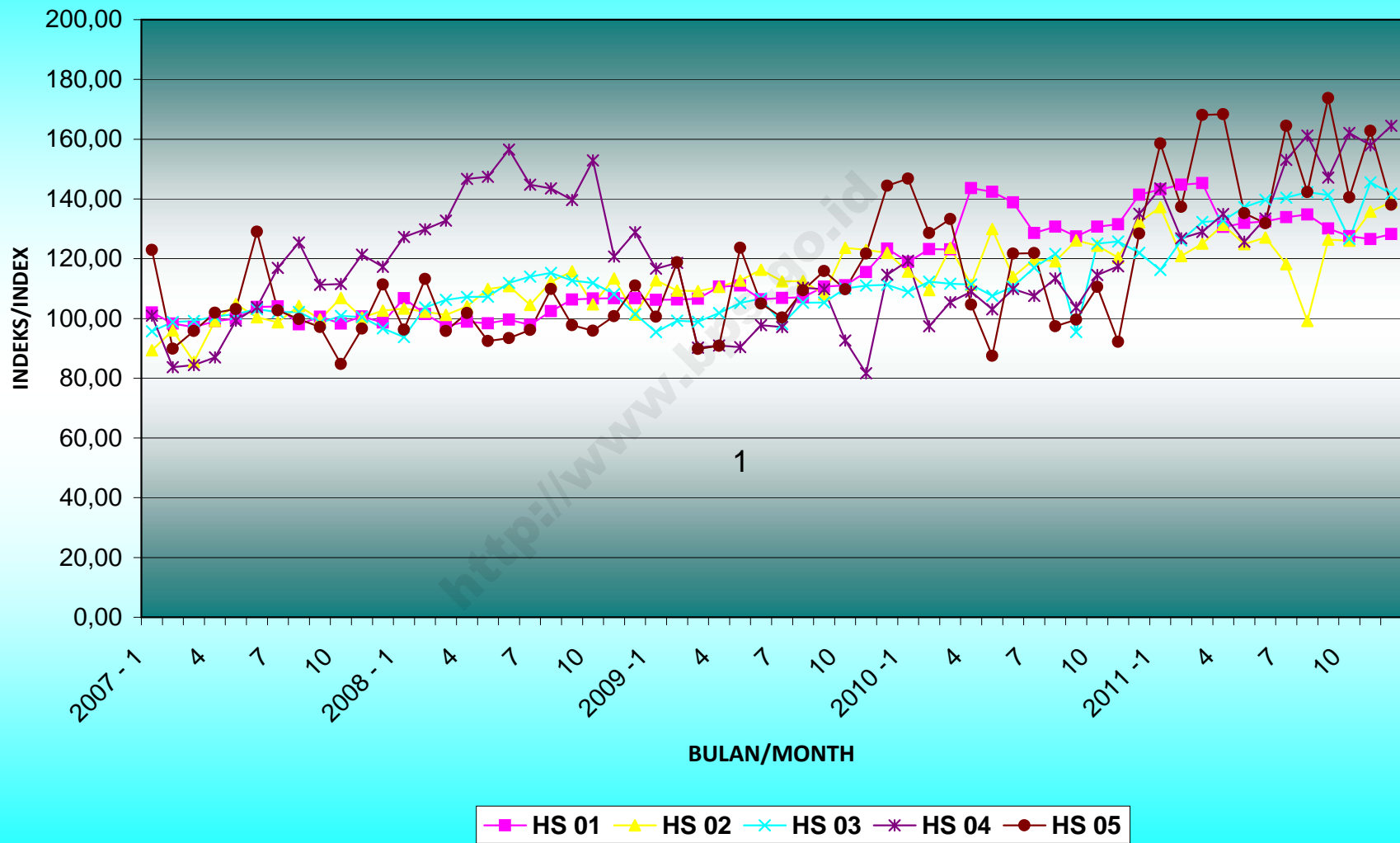
*) Perubahan volume diperoleh dari hasil bagi perubahan Nilai Ekspor dengan Perubahan Indeks Harga

- Dari tabel diatas, Indeks harga ekspor tahun 2010 sampai dengan 2011 adalah 119,42 dan 148,19.
- Pertumbuhan ekspor selama tahun 2011 adalah naik 28,98 persen sedangkan perubahan indeks harga naik sebesar 24,09 persen sehingga pertumbuhan riil ekspor tahun 2011 naik sebesar 3,94 persen
- Pertumbuhan ekspor tahun 2010 adalah naik 35,42 persen. Sementara itu pertumbuhan riil ekspor selama tahun 2010 adalah naik 13,75 persen
- Data yang lebih rinci dalam 2 digit HS dapat dilihat dari tabel Indeks dan tabel nilai dalam buku ini.

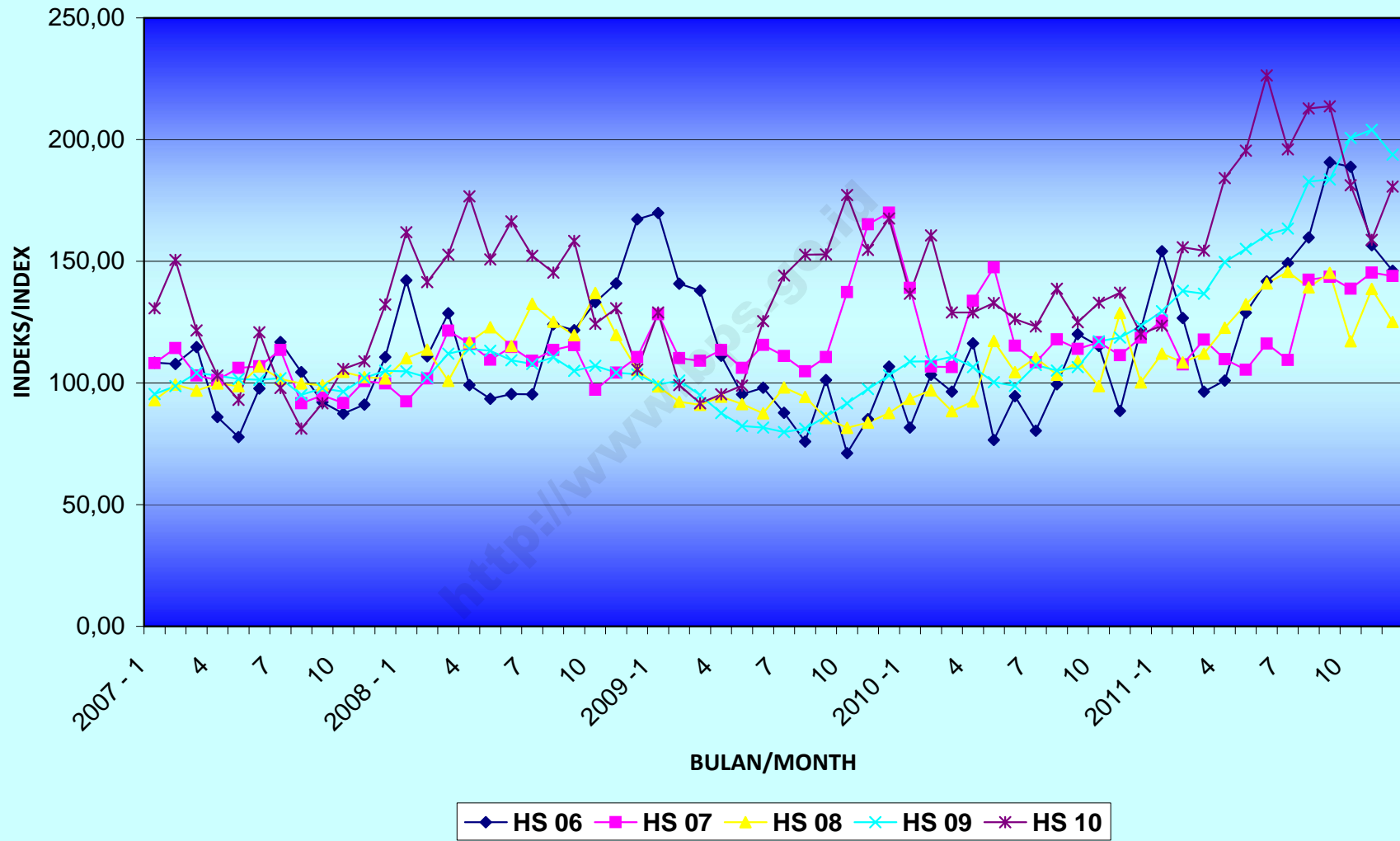
Grafik 1 : INDEKS "UNIT VALUE" EKSPOR



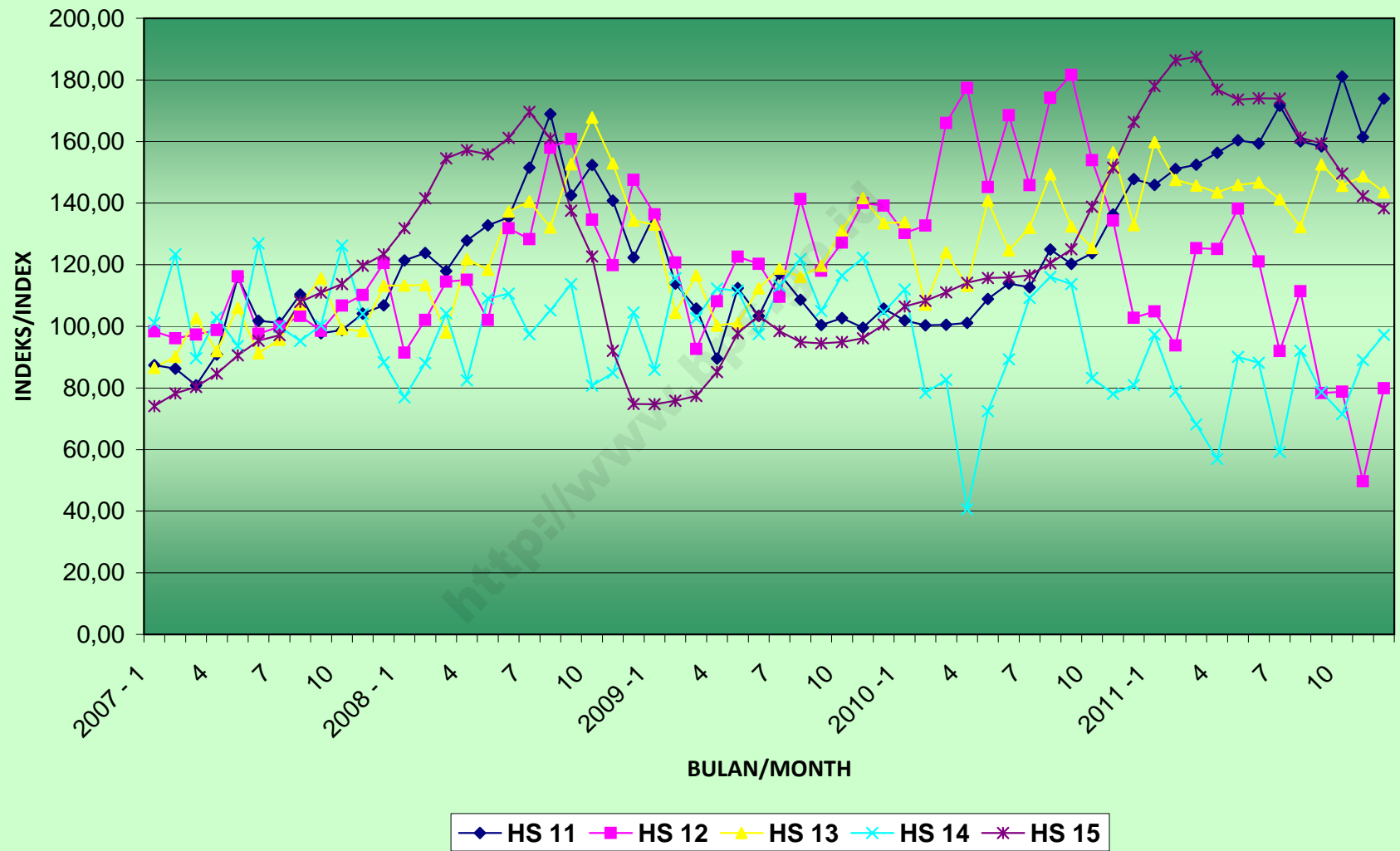
Grafik 2 : INDEKS "UNIT VALUE" EKSPOR



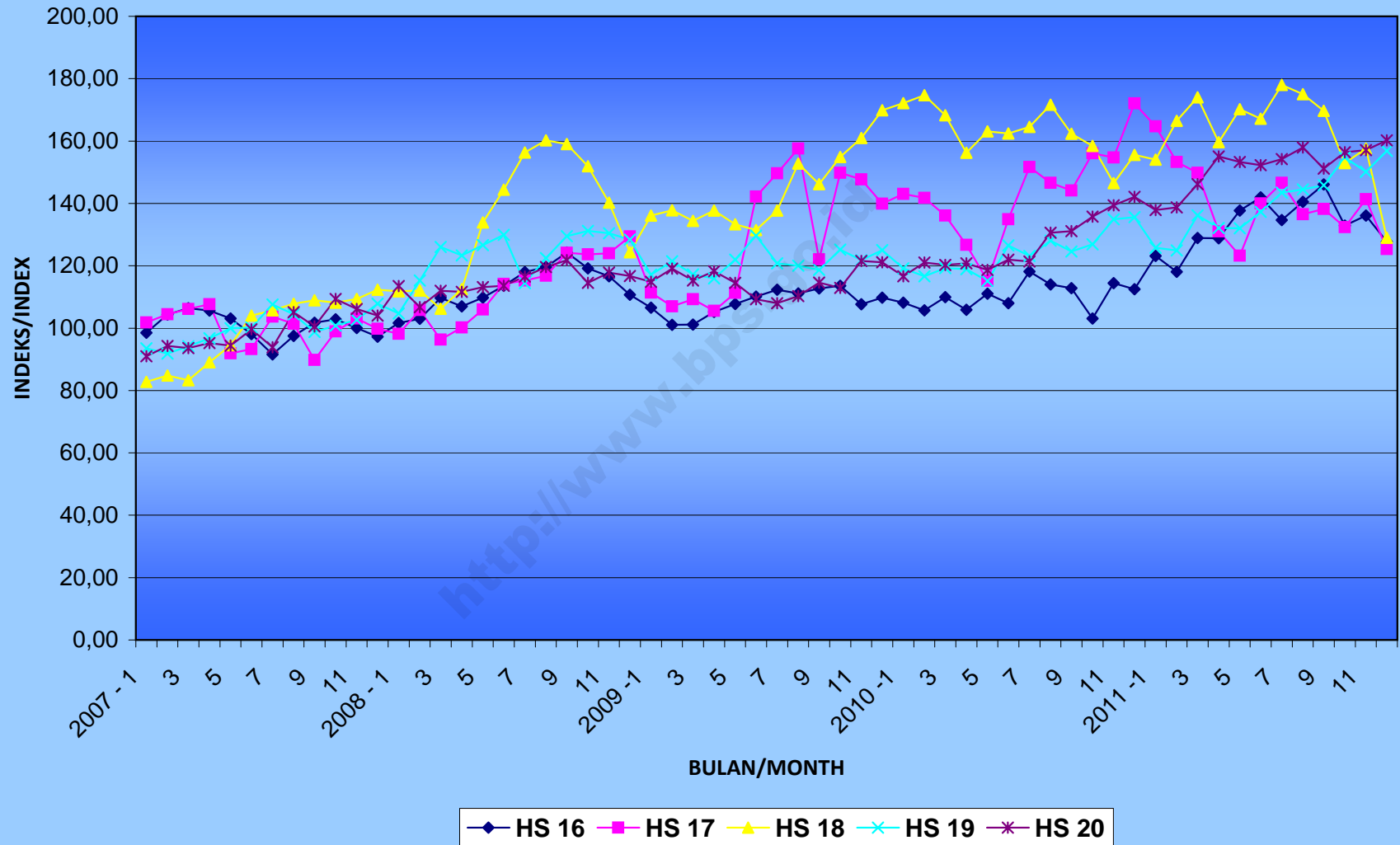
Grafik 3 : INDEKS "UNIT VALUE" EKSPOR



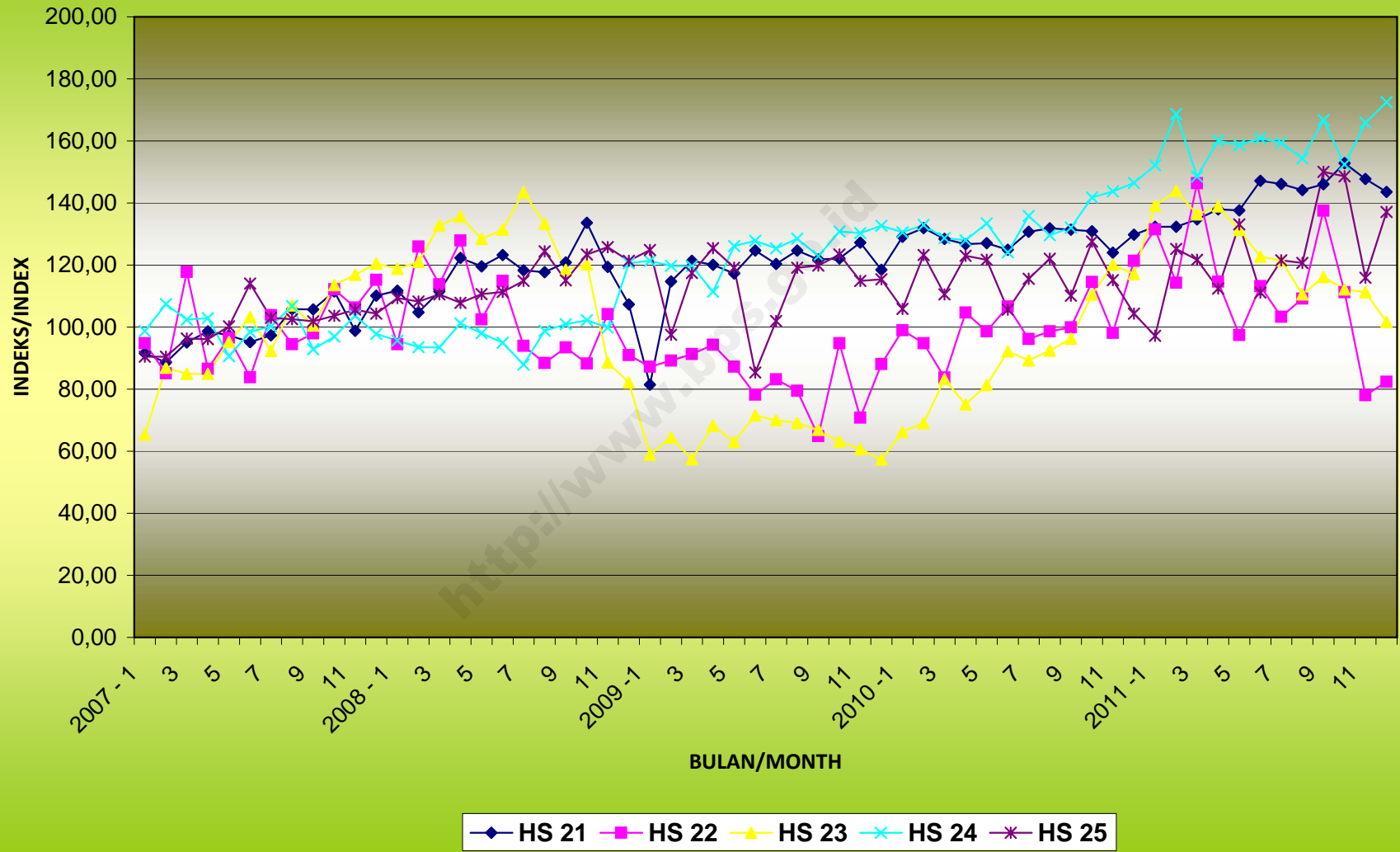
Grafik 4 : INDEKS "UNIT VALUE" EKSPOR



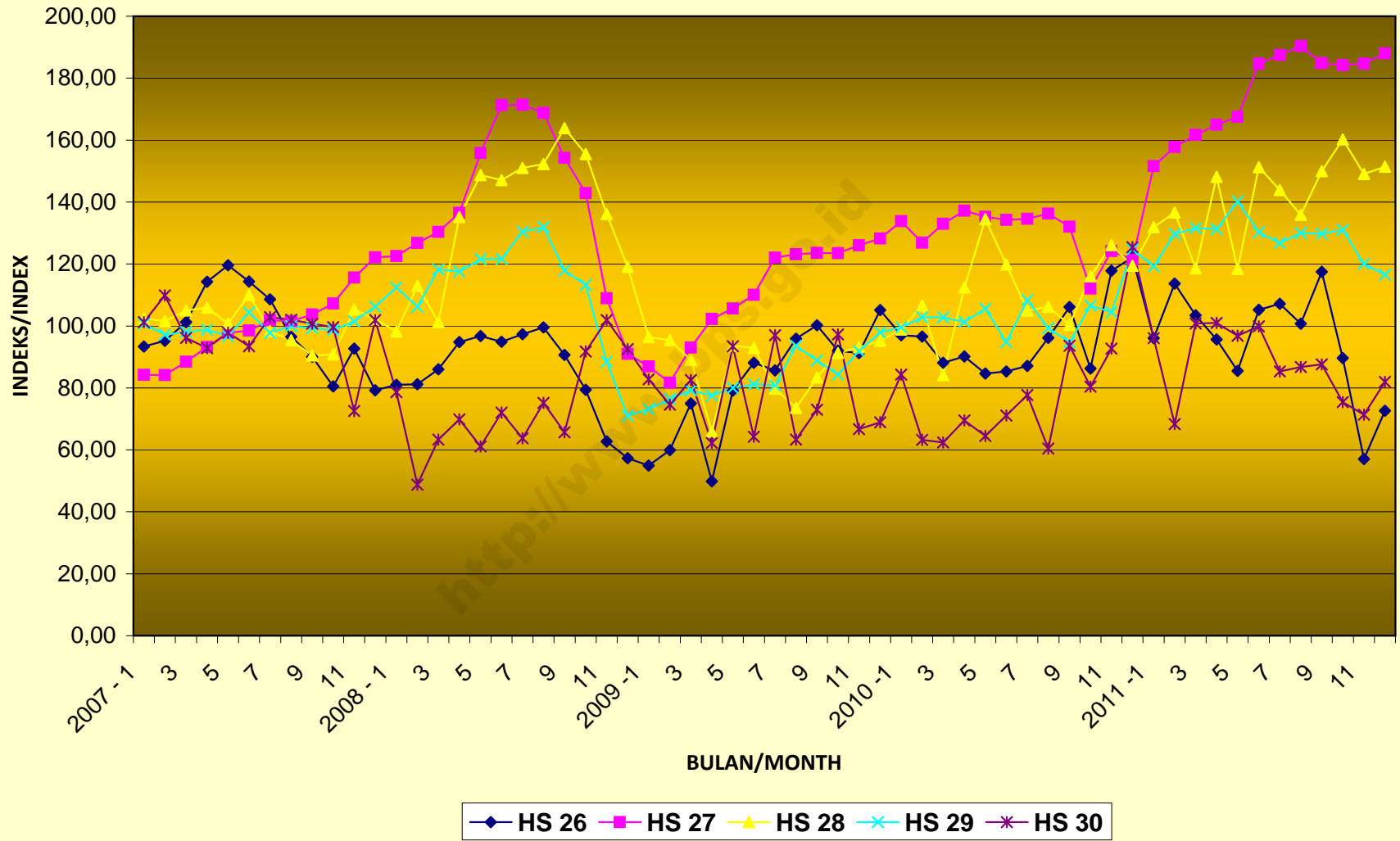
Grafik 5 : INDEKS "UNIT VALUE" EKSPOR



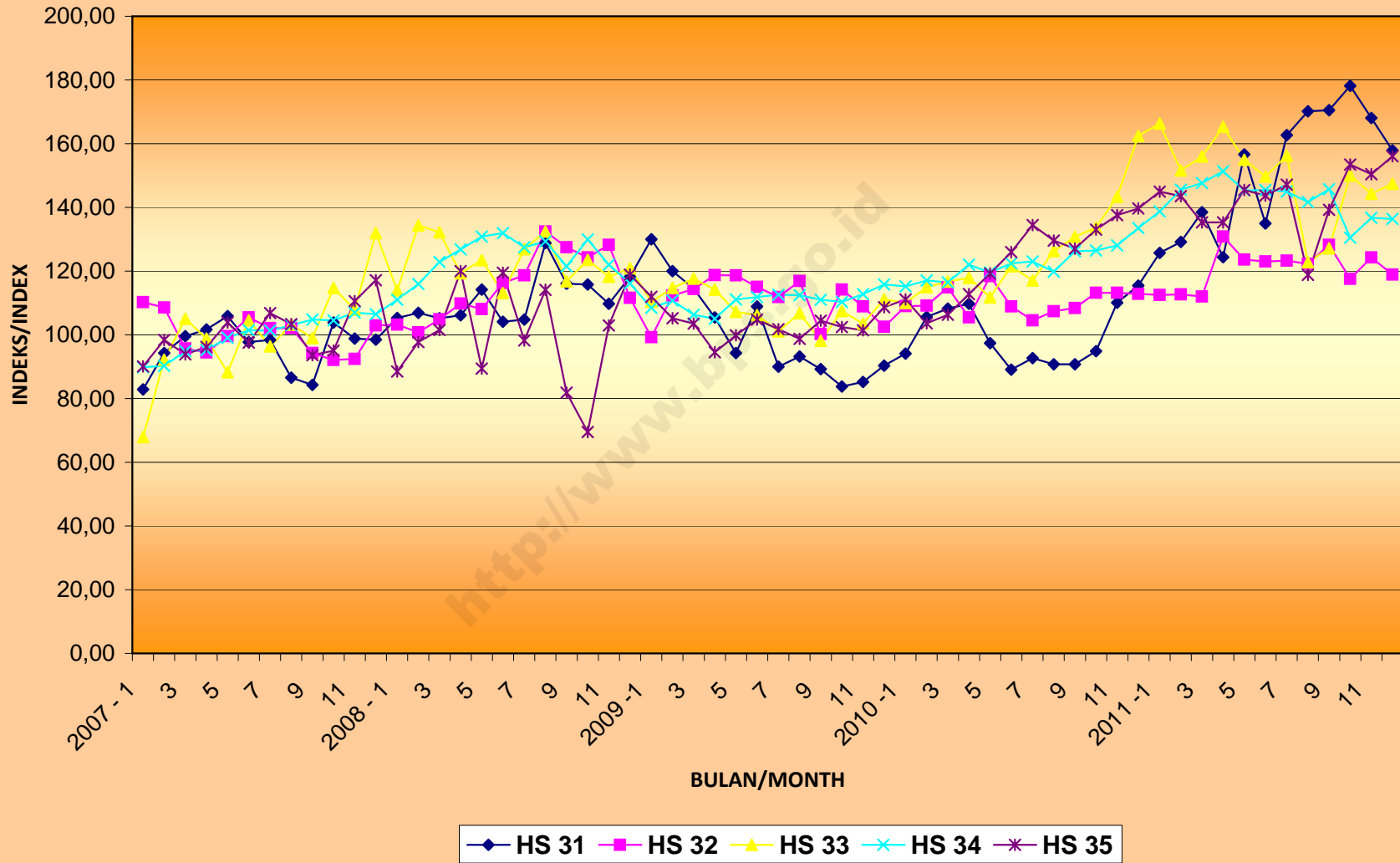
Grafik 6 : INDEKS "UNIT VALUE" EKSPOR



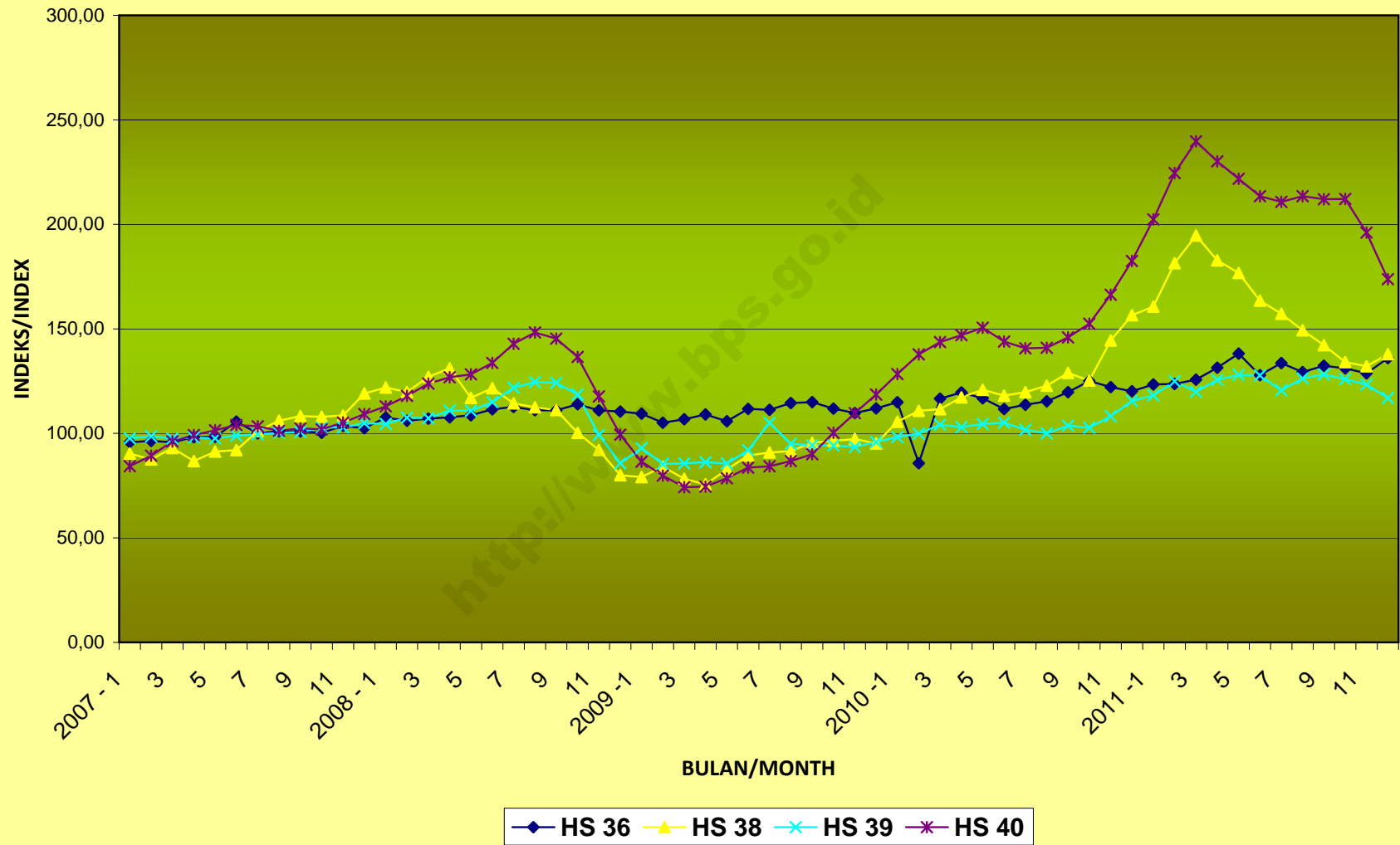
Grafik 7 : INDEKS "UNIT VALUE" EKSPOR



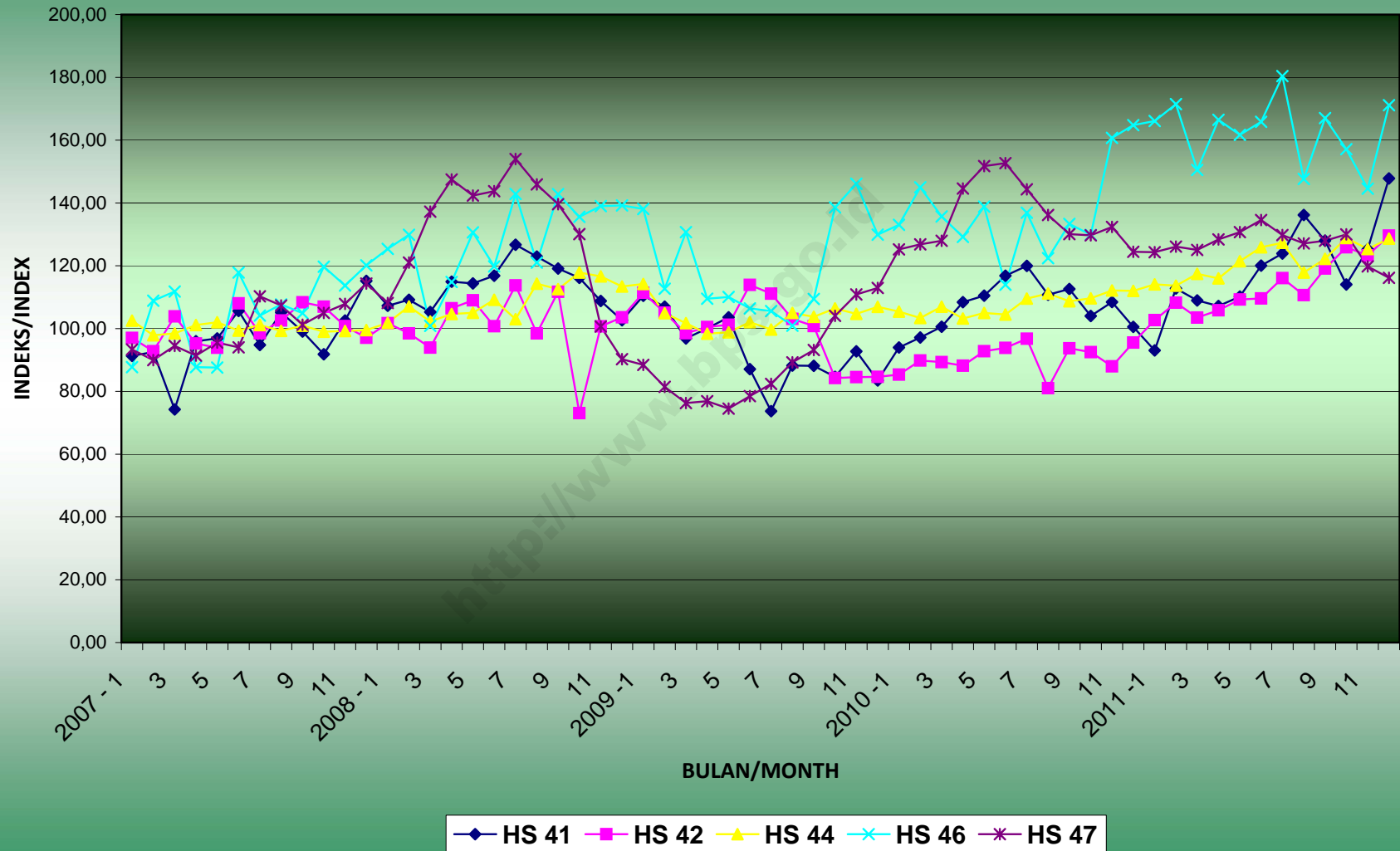
Grafik 8 : INDEKS "UNIT VALUE" EKSPOR



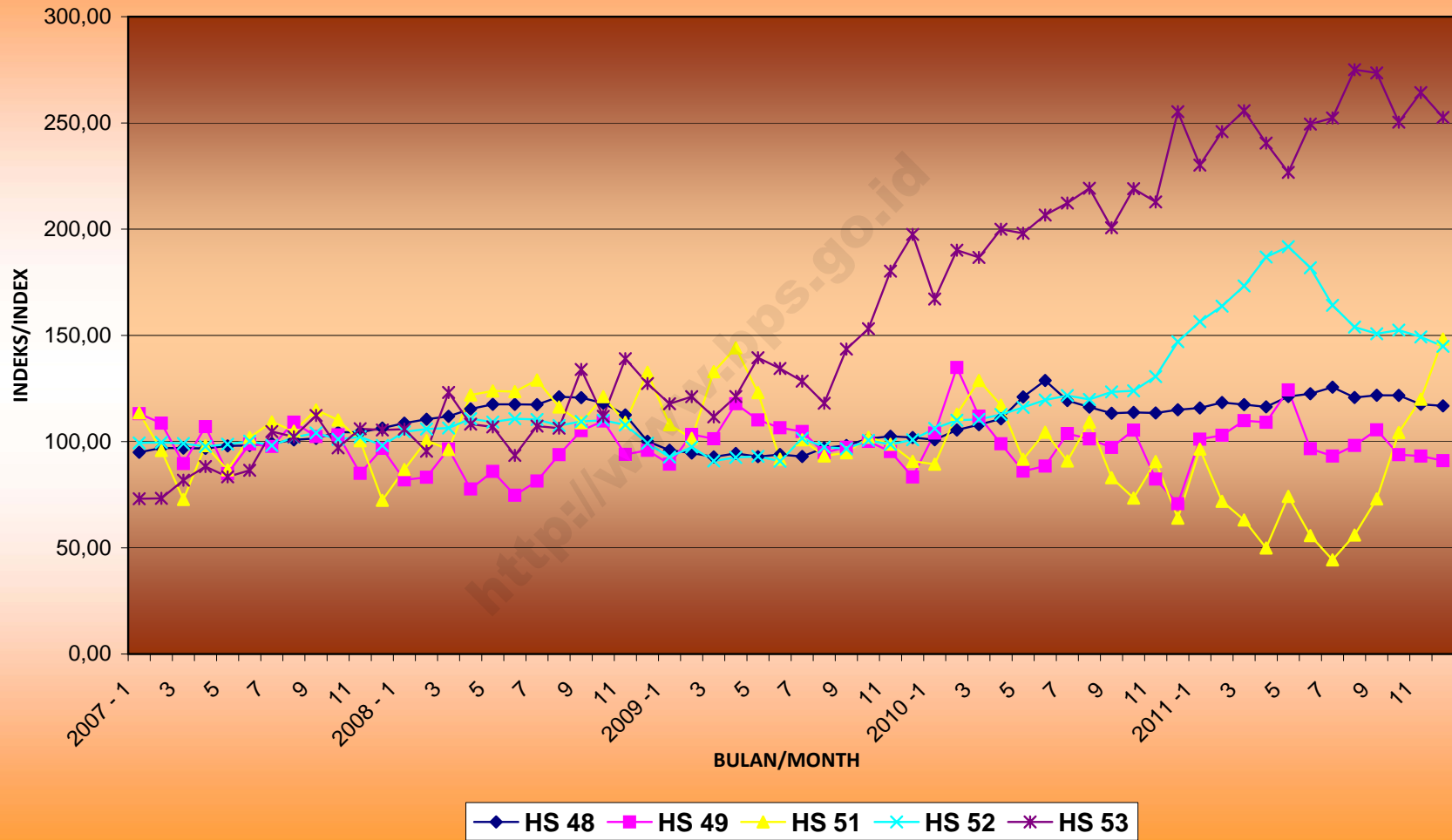
Grafik 9 : INDEKS "UNIT VALUE" EKSPOR



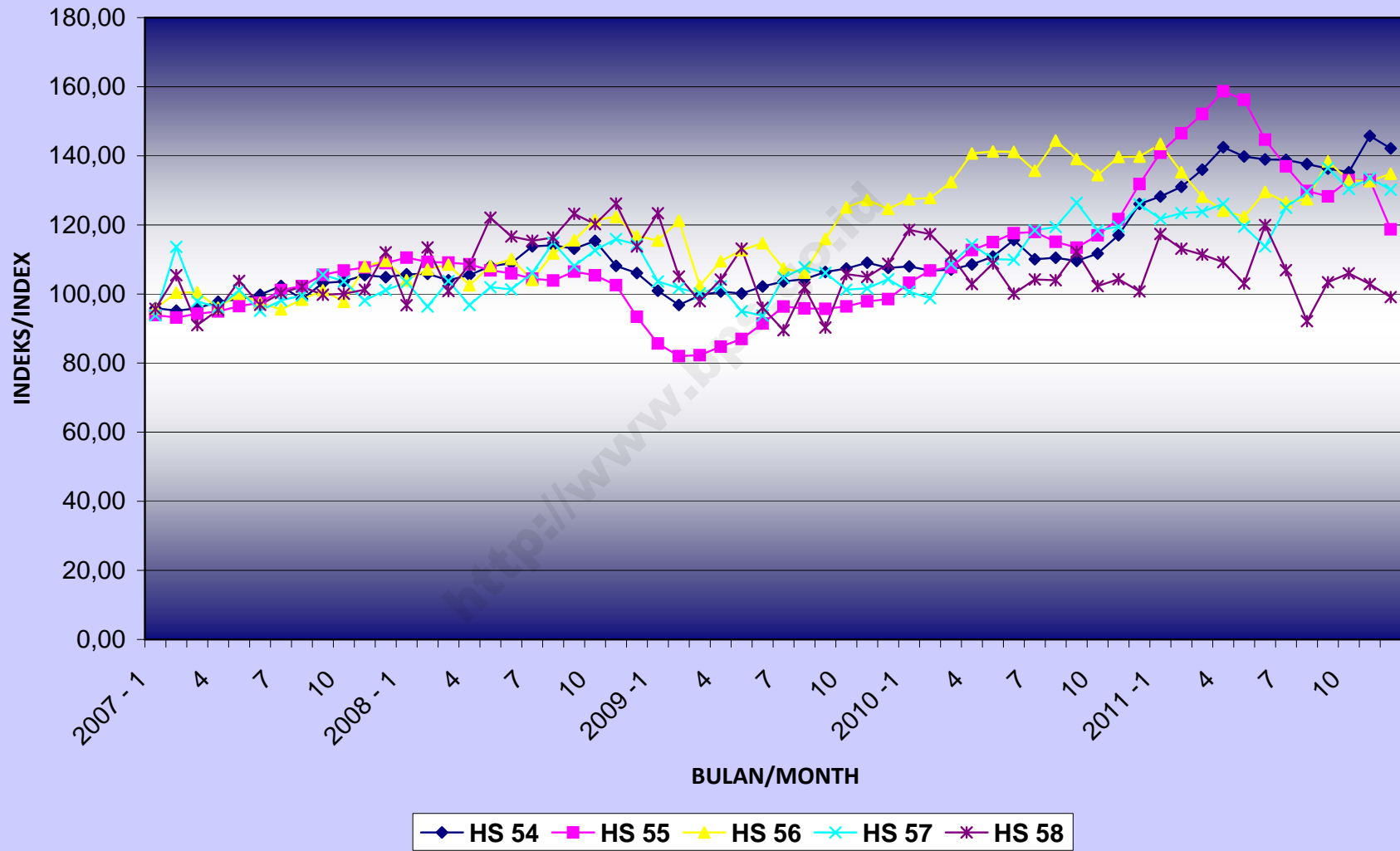
Grafik 10 : INDEKS "UNIT VALUE" EKSPOR



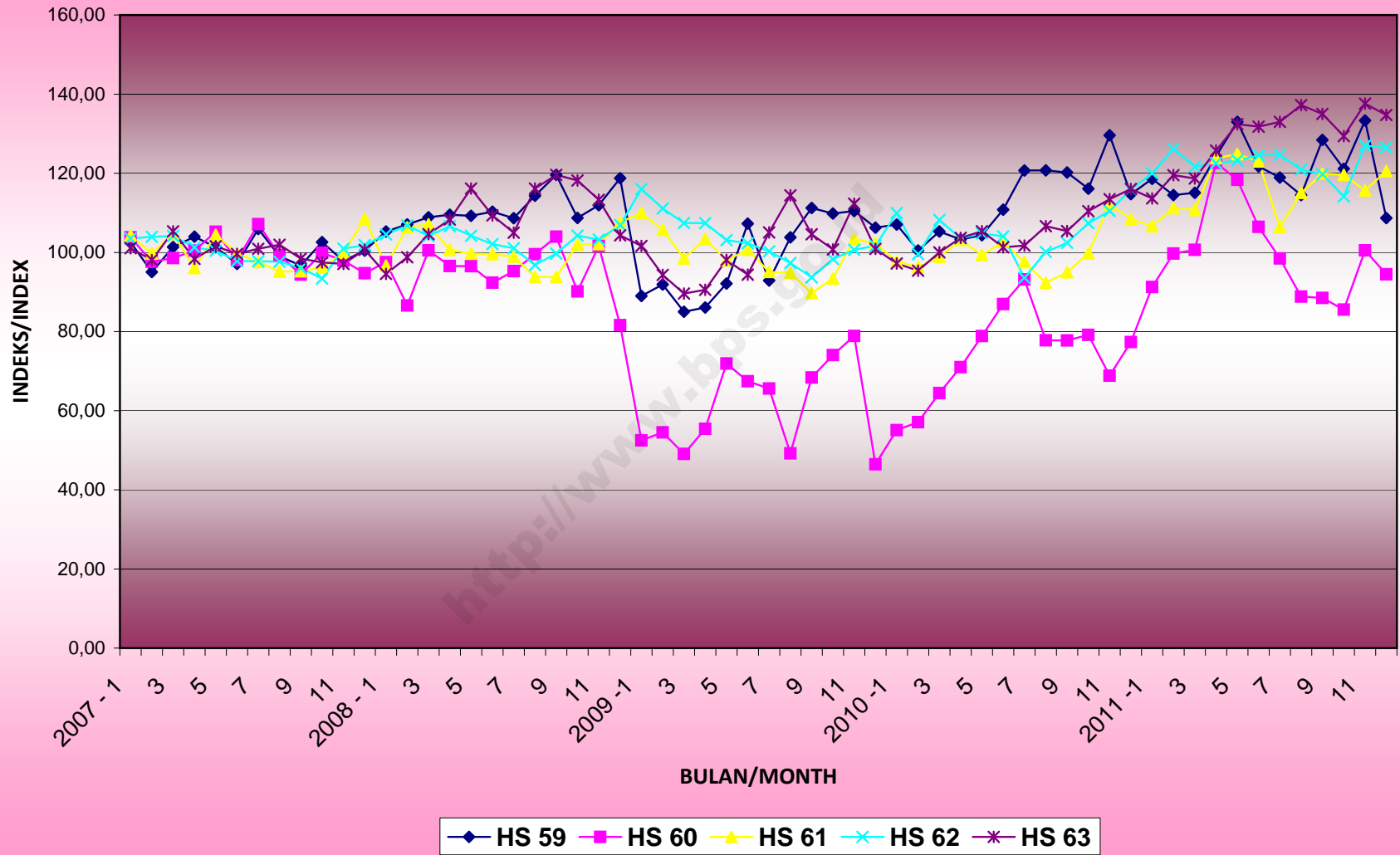
Grafik 11 : INDEKS "UNIT VALUE" EKSPOR



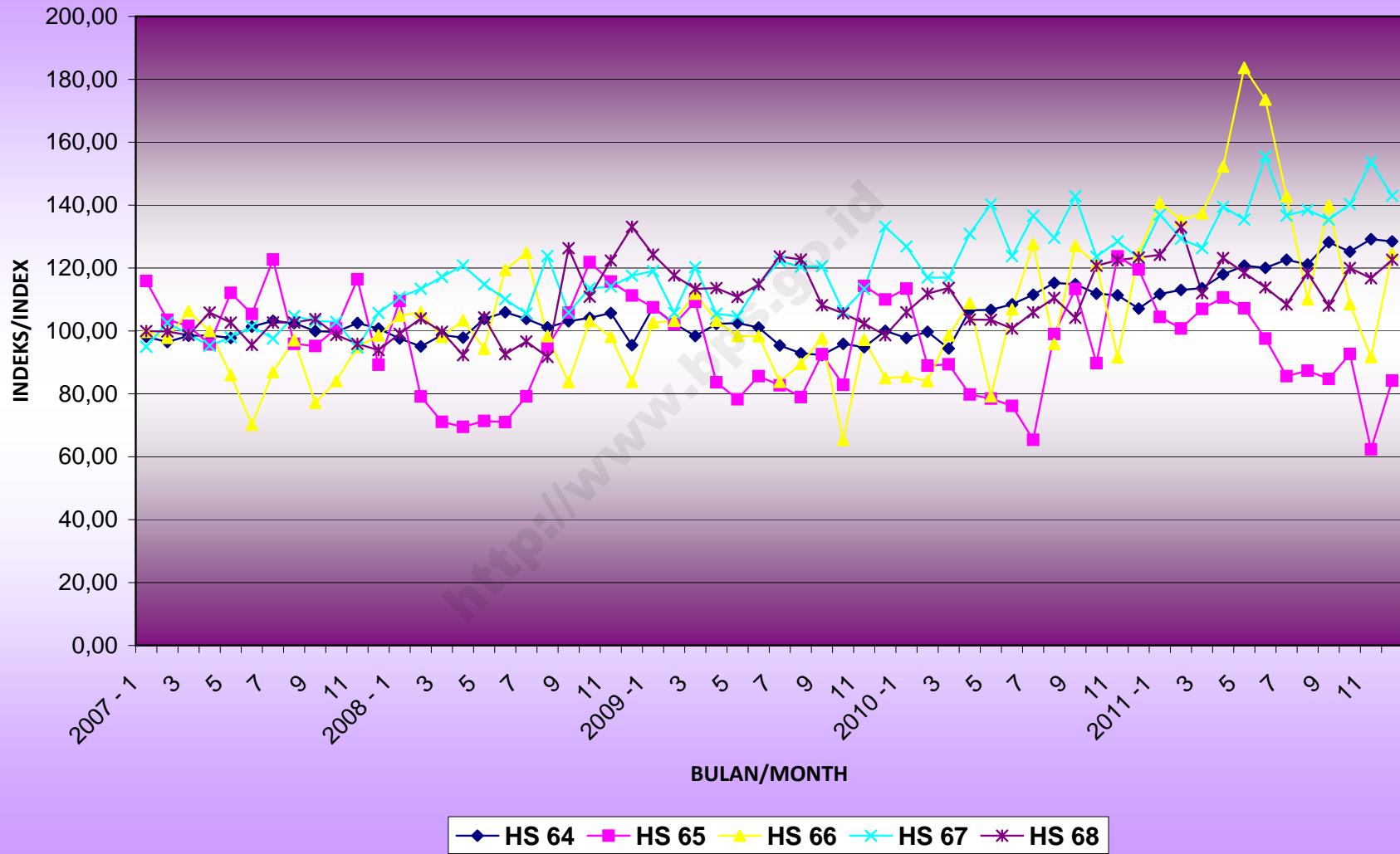
Grafik 12 : INDEKS "UNIT VALUE" EKSPOR



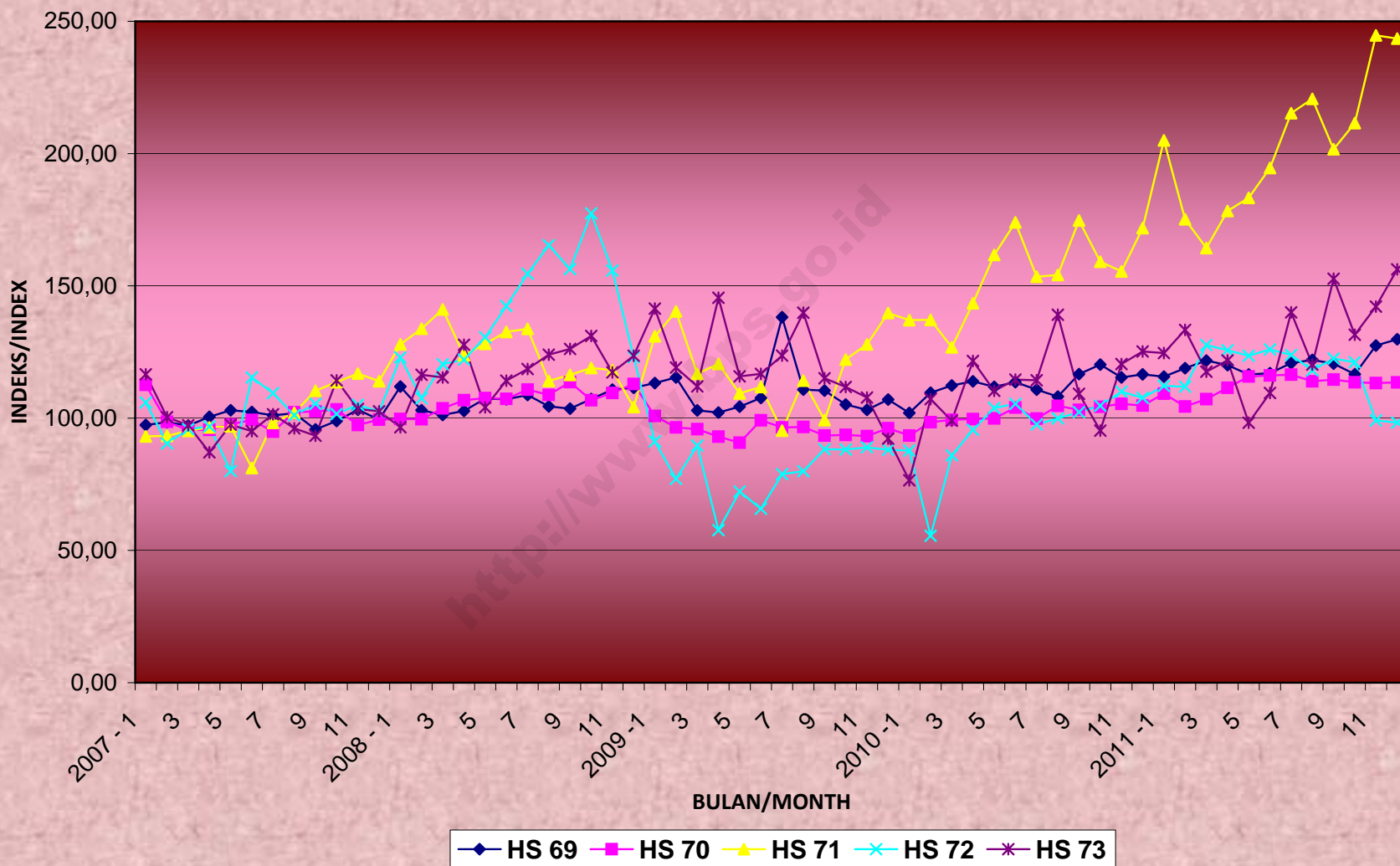
Grafik 13 : INDEKS "UNIT VALUE" EKSPOR



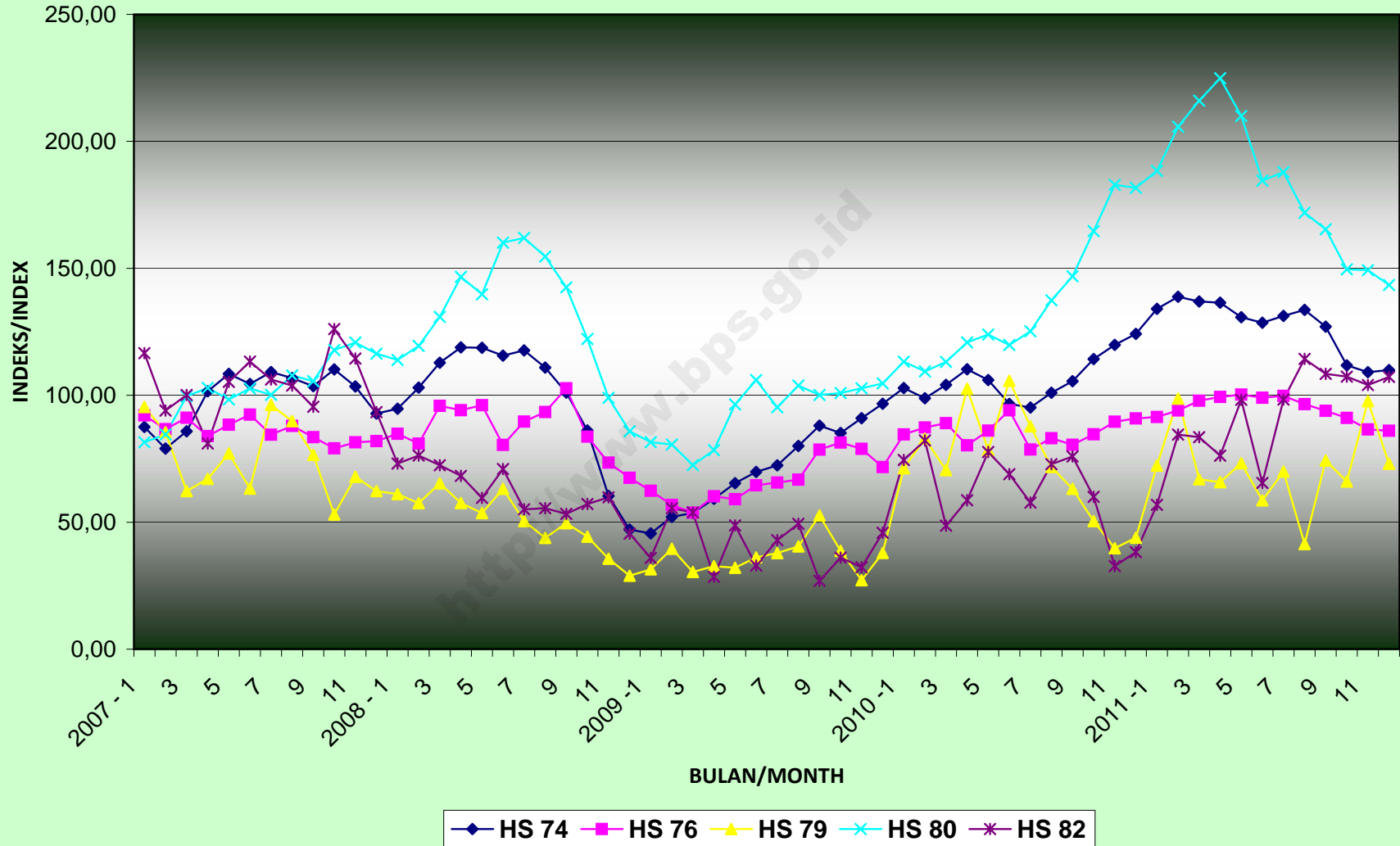
Grafik 14 : INDEKS "UNIT VALUE" EKSPOR



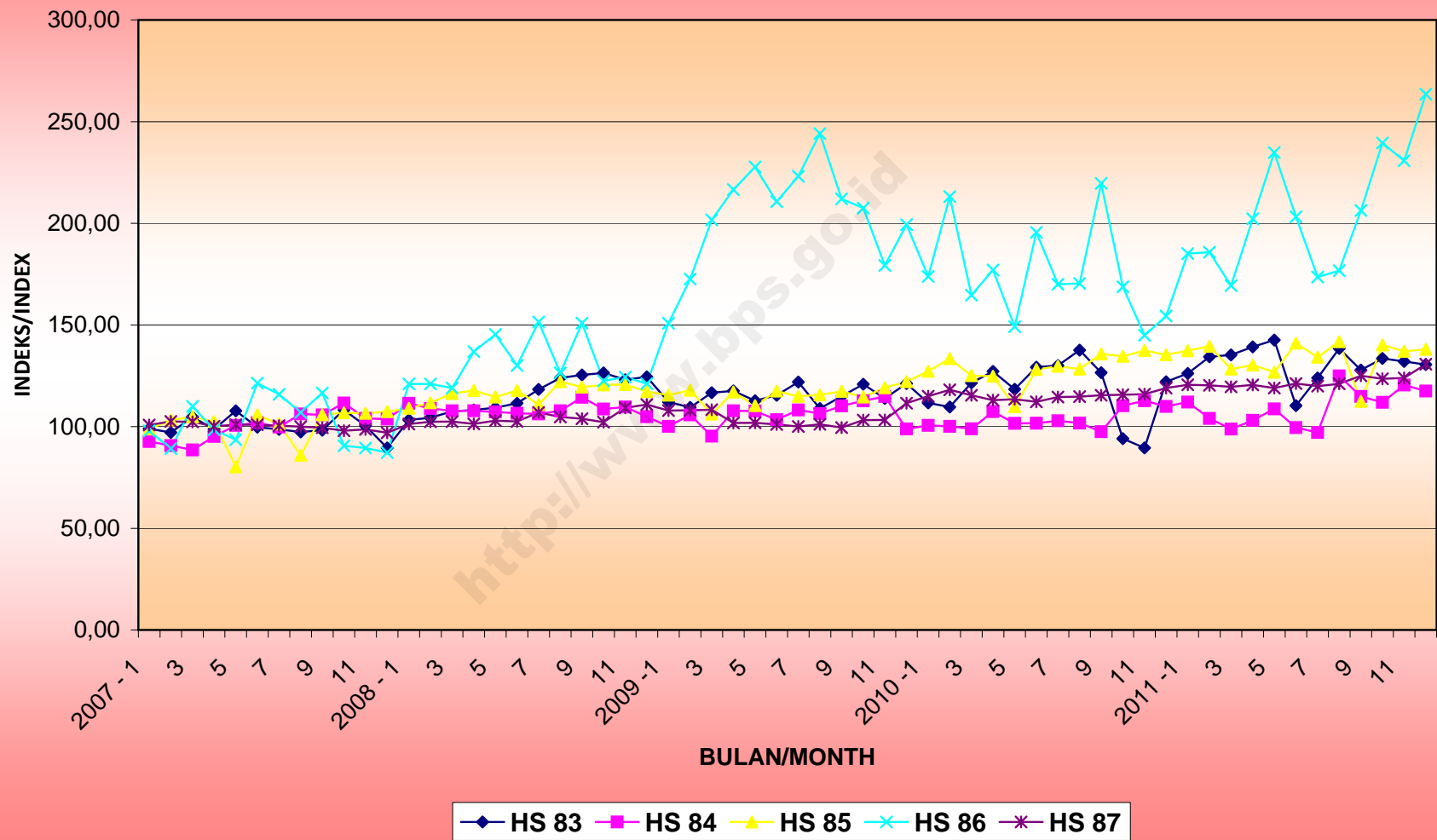
Grafik 15 : INDEKS "UNIT VALUE" EKSPOR



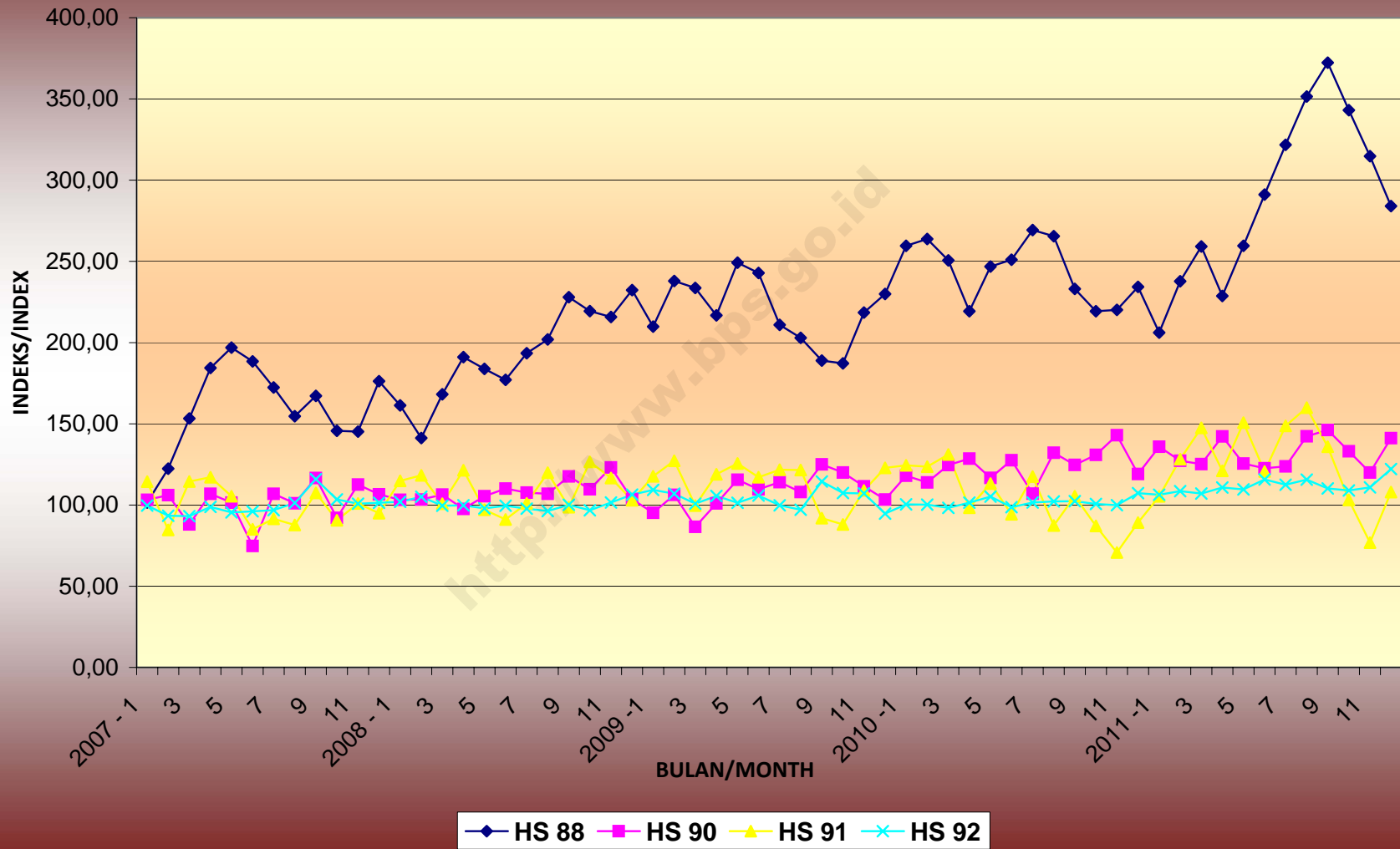
Grafik 16 : INDEKS "UNIT VALUE" EKSPOR



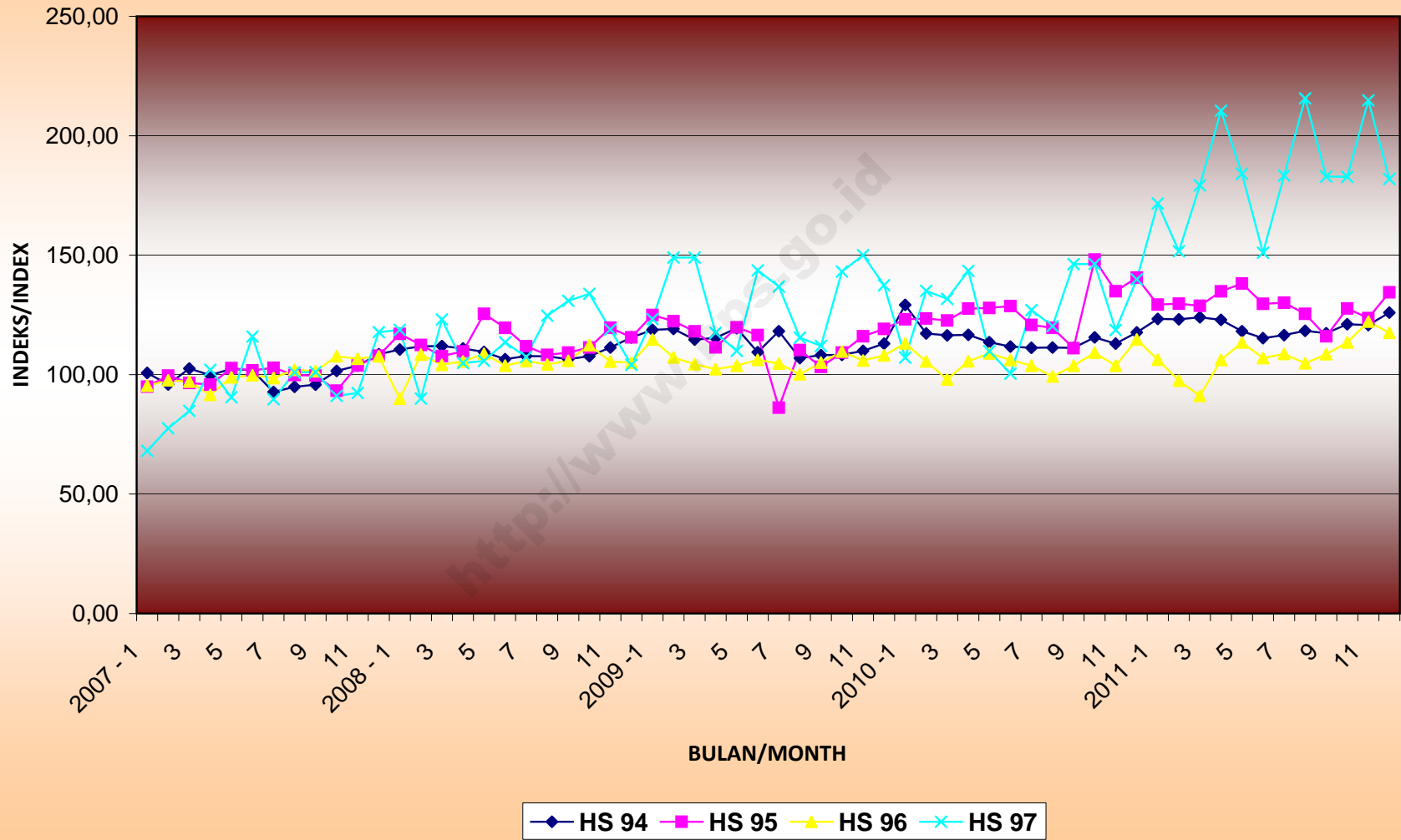
Grafik 17 : INDEKS "UNIT VALUE" EKSPOR



Grafik 18 : INDEKS "UNIT VALUE" EKSPOR



Grafik 19 : INDEKS "UNIT VALUE" EKSPOR



Tabel 1 : NILAI EKSPOR DAN RATA-RATA INDEKS " UNIT VALUE" EKSPOR MENURUT TAHUN

HS2	NILAI (juta US\$)					RATA-RATA INDEKS "UNIT VALUE" EKSPOR					perubahan nilai	perubahan indeks	perubahan riil volume
	2007	2008	2009	2010	2011	2007	2008	2009	2010	2011	2011 thd 2010	"unit value" ekspor 2011 thd 2010	2011 thd 2010
(1)	(2)	(3)	(4)	(5)	(6)	(7)	(8)	(9)	(10)	(11)	(12)	(13)	(14)
01	40,8	48,2	42,6	53,6	65,0	100,10	102,59	110,20	131,99	133,91	121,19	101,45	119,45
02	19,5	18,5	21,1	23,4	21,2	99,97	107,11	114,99	120,80	126,12	90,60	104,41	86,78
03	1 723,0	1 966,3	1 709,5	2 015,6	2 439,5	100,00	107,81	104,06	114,02	135,31	121,03	118,67	101,99
04	144,3	305,3	219,2	246,5	272,9	107,57	138,25	98,69	112,00	142,74	110,70	127,44	86,86
05	5,0	5,1	5,0	11,3	12,1	104,87	100,76	113,13	112,41	149,60	107,82	133,08	81,02
06	11,3	10,8	11,7	14,6	22,3	99,26	118,82	97,13	99,04	142,02	152,26	143,40	106,18
07	78,5	73,2	100,2	90,1	96,2	99,51	107,42	131,63	119,73	129,40	106,71	108,07	98,74
08	279,9	302,1	261,2	297,9	435,6	100,08	117,63	89,77	104,72	127,77	146,23	122,02	119,85
09	1 036,9	1 452,6	1 253,0	1 428,8	1 676,5	100,00	107,83	88,44	109,36	161,06	117,33	147,28	79,67
10	32,7	47,6	22,4	19,9	10,3	97,13	145,23	110,79	131,71	175,41	51,85	133,18	38,93
11	29,4	54,2	34,3	46,6	100,5	99,75	137,22	105,38	121,36	160,01	215,58	131,85	163,50
12	112,5	152,2	132,7	190,2	235,8	103,66	127,35	122,62	145,74	91,91	123,99	63,06	196,63
13	64,5	48,1	39,2	43,9	59,4	103,88	129,66	117,98	131,28	146,28	135,32	111,43	121,45
14	44,8	46,1	50,1	53,4	70,1	100,06	98,00	107,83	83,39	79,38	131,31	95,18	137,95
15	10 226,8	15 624,0	12 219,5	16 312,2	21 655,3	100,22	132,91	92,24	127,17	163,14	132,75	128,28	103,48
16	380,5	506,7	540,5	545,0	745,0	100,01	112,84	108,37	110,32	132,40	136,71	120,01	113,92
17	94,2	147,9	153,0	174,8	192,4	99,92	114,21	134,65	146,94	140,23	110,04	95,43	115,31
18	924,2	1 268,9	1 413,4	1 643,6	1 345,3	99,98	134,09	146,37	163,45	160,13	81,85	97,97	83,55
19	225,5	288,3	307,1	443,0	556,1	100,02	123,30	121,49	124,21	141,27	125,52	113,73	110,37
20	122,4	264,3	186,6	189,4	252,5	99,94	114,62	114,79	127,50	152,16	133,32	119,34	111,71
21	159,6	223,4	238,5	378,7	535,3	99,89	118,19	117,44	128,85	143,12	141,37	111,07	127,27
22	40,5	63,8	53,0	72,6	155,3	99,78	100,88	83,08	102,22	114,36	213,91	111,88	191,19
23	322,3	431,9	246,7	343,4	503,3	99,75	121,11	63,75	91,11	123,55	146,58	135,60	108,09
24	424,7	508,8	595,6	672,6	710,1	100,00	98,67	124,85	133,10	159,73	105,57	120,01	87,97
25	291,3	285,9	224,5	165,1	165,1	100,01	114,80	112,76	114,59	119,82	99,97	104,56	95,60
26	5 103,9	4 295,6	5 804,8	8 148,0	7 342,6	100,00	83,40	84,10	97,17	96,93	90,12	99,75	90,34
27	7 122,5	10 656,2	13 934,0	46 765,3	68 921,1	99,97	139,58	112,38	129,08	176,08	147,38	136,42	108,03
28	400,1	735,5	375,3	470,7	607,0	100,07	132,21	87,61	111,98	145,72	128,94	130,13	99,09
29	2 564,8	1 847,0	1 672,4	2 690,1	3 815,9	99,99	111,58	84,56	103,47	127,91	141,85	123,63	114,74
30	176,5	205,4	213,0	306,8	386,1	96,21	72,93	75,12	76,78	86,59	125,87	112,78	111,60
31	219,3	162,7	222,8	360,4	433,0	95,91	111,67	97,13	102,05	152,04	120,14	148,99	80,64
32	261,8	264,9	215,4	270,6	291,2	99,98	114,36	111,36	110,35	120,54	107,64	109,24	98,54
33	286,4	368,5	341,2	468,8	591,4	100,05	122,81	107,83	125,55	148,07	126,16	117,94	106,96
34	447,5	592,8	567,5	642,4	832,0	99,93	123,98	110,72	122,35	142,00	129,51	116,06	111,59
35	33,3	31,4	33,7	44,7	52,5	100,00	95,63	102,73	123,71	141,81	117,58	114,63	102,57

Tabel 1 : NILAI EKSPOR DAN RATA-RATA INDEKS " UNIT VALUE" EKSPOR MENURUT TAHUN

HS2	NILAI (juta US\$)					RATA-RATA INDEKS "UNIT VALUE" EKSPOR					perubahan nilai	perubahan indeks	perubahan riil volume
	2007	2008	2009	2010	2011	2007	2008	2009	2010	2011	2011 thd 2010	"unit value" ekspor 2011 thd 2010	2011 thd 2010
(1)	(2)	(3)	(4)	(5)	(6)	(7)	(8)	(9)	(10)	(11)	(12)	(13)	(14)
36	8,0	13,0	11,6	10,9	14,3	100,08	109,55	110,11	115,05	130,31	131,56	113,26	116,15
37	3,3	4,5	1,7	2,1	0,9						41,33		
38	928,8	1 582,7	1 214,9	1 874,5	3 665,3	100,22	110,86	87,42	124,54	159,21	195,54	127,84	152,95
39	1 906,2	2 132,2	1 771,7	2 150,1	2 513,7	100,00	110,62	92,11	103,94	123,81	116,91	119,12	98,14
40	6 248,7	7 637,3	4 912,8	9 373,3	14 352,2	100,00	128,72	88,99	148,75	213,26	153,12	143,36	106,80
41	183,9	176,3	121,1	123,8	137,8	96,31	113,50	91,77	106,92	116,78	111,33	109,22	101,93
42	178,8	178,6	178,4	246,4	292,1	99,99	100,80	97,72	90,56	113,49	118,56	125,33	94,59
43	2,2	1,8	1,1	1,2	1,3						103,96		
44	3 128,2	2 879,8	2 341,2	2 936,0	3 374,9	99,99	108,37	103,65	107,51	121,77	114,95	113,26	101,49
45	0,2	0,2	0,3	0,2	0,3						168,66		
46	65,7	56,5	41,0	43,8	57,6	101,89	125,76	119,12	135,40	162,03	131,64	119,67	110,01
47	1 068,1	1 425,3	868,8	1 468,9	1 557,7	100,00	129,75	90,37	134,73	126,41	106,05	93,82	113,03
48	3 327,8	3 736,8	3 357,3	4 186,2	4 169,4	99,97	114,36	96,66	113,71	119,70	99,60	105,27	94,61
49	44,4	56,7	46,2	53,1	42,3	99,47	89,38	101,05	96,03	99,62	79,76	103,73	76,89
50	0,3	1,2	0,3	0,2	0,1						35,63		
51	4,9	5,8	3,7	4,5	3,2	98,73	113,38	104,22	90,64	70,49	70,63	77,77	90,82
52	696,7	659,7	524,8	749,7	811,0	100,02	107,63	96,12	120,16	164,43	108,18	136,84	79,06
53	3,5	3,4	5,9	9,8	17,1	92,84	112,08	145,94	208,50	253,03	175,78	121,36	144,85
54	1 247,6	1 181,8	1 026,9	1 227,9	1 449,0	100,02	108,91	103,33	111,99	137,82	118,01	123,06	95,89
55	1 586,9	1 625,2	1 483,5	2 075,2	2 545,9	100,04	105,77	91,34	115,12	139,48	122,68	121,16	101,26
56	101,6	122,6	105,2	118,1	127,2	99,96	116,00	115,50	136,97	131,10	107,73	95,71	112,56
57	42,0	46,9	41,6	56,2	66,7	100,03	105,83	101,74	114,23	125,74	118,75	110,08	107,88
58	53,1	54,2	44,5	47,2	53,0	100,02	113,90	102,31	106,46	106,59	112,22	100,12	112,09
59	116,6	132,3	109,2	126,5	125,3	100,03	110,79	98,57	112,29	120,60	99,07	107,40	92,24
60	85,6	80,0	76,9	92,8	88,2	99,97	94,98	58,97	73,08	100,36	95,07	137,34	69,22
61	2 316,1	2 617,3	2 528,0	2 889,9	3 541,1	100,00	100,17	99,14	100,00	116,04	122,53	116,03	105,60
62	3 314,4	3 399,0	3 132,8	3 611,0	4 149,7	100,00	103,21	103,23	104,63	122,68	114,92	117,25	98,01
63	240,8	215,3	180,7	215,2	279,3	99,99	108,63	100,79	104,85	129,09	129,77	123,12	105,41
64	1 638,0	1 885,5	1 736,1	2 501,8	3 301,9	100,00	100,91	99,12	107,27	120,95	131,98	112,76	117,05
65	39,1	28,4	27,7	28,2	28,3	103,48	89,64	92,58	91,35	92,35	100,14	101,09	99,06
66	8,6	10,9	7,9	4,2	3,6	96,80	100,09	99,51	96,65	138,07	84,26	142,87	58,98
67	116,4	123,4	142,3	202,6	252,1	99,97	113,70	115,10	127,89	139,00	124,43	108,69	114,48
68	140,5	138,4	118,3	137,9	173,2	100,01	103,49	111,58	110,41	117,41	125,61	106,34	118,12
69	290,0	304,3	267,2	341,3	375,5	100,00	106,34	110,03	112,71	120,54	110,03	106,94	102,89
70	431,8	428,2	352,5	431,7	438,7	99,99	106,91	95,27	101,54	112,39	101,63	110,69	91,81

Tabel 1 : NILAI EKSPOR DAN RATA-RATA INDEKS " UNIT VALUE" EKSPOR MENURUT TAHUN

HS2	NILAI (juta US\$)					RATA-RATA INDEKS "UNIT VALUE" EKSPOR					perubahan nilai	perubahan indeks	perubahan riil volume
	2007	2008	2009	2010	2011	2007	2008	2009	2010	2011	2011 thd 2010	"unit value" ekspor 2011 thd 2010	2011 thd 2010
(1)	(2)	(3)	(4)	(5)	(6)	(7)	(8)	(9)	(10)	(11)	(12)	(13)	(14)
71	897,5	1 068,8	1 191,8	1 456,5	2 593,5	100,20	124,81	122,14	155,23	202,99	178,06	130,76	136,17
72	1 118,5	1 689,1	853,9	1 101,5	1 352,7	99,99	136,66	78,88	96,07	117,09	122,81	121,88	100,76
73	1 148,1	1 399,5	1 141,2	1 468,0	1 905,8	99,79	114,53	118,69	109,45	127,93	129,82	116,88	111,07
74	2 731,7	2 202,5	2 367,1	3 305,8	3 810,7	100,36	98,30	72,70	106,97	127,96	115,27	119,63	96,36
75	2 355,6	1 429,5	584,1	1 435,9	1 218,0						84,82		
76	868,1	865,2	527,0	771,8	869,4	86,43	88,28	65,79	85,02	94,38	112,64	111,00	101,48
77													
78	1,7	3,2	5,6	14,6	18,0						123,01		
79	10,7	9,3	5,9	4,2	4,1	74,04	44,76	35,66	61,39	67,87	98,19	110,57	88,80
80	1 034,2	1 993,5	1 268,0	1 734,6	2 438,7	100,20	132,63	93,68	138,34	184,21	140,59	133,16	105,58
81	2,4	3,8	3,0	1,8	5,0						284,65		
82	62,1	75,1	55,1	62,0	75,4	102,89	60,67	38,98	56,72	89,79	121,74	158,30	76,91
83	137,7	186,0	166,6	239,3	267,9	100,01	115,08	115,61	115,76	130,49	111,93	112,73	99,30
84	4 683,9	5 226,5	4 721,7	4 986,7	5 749,5	99,88	108,51	105,97	103,80	109,50	115,30	105,49	109,29
85	7 515,1	8 120,2	8 020,4	10 373,2	11 145,4	100,08	116,67	115,69	129,00	133,28	107,44	103,32	103,99
86	48,1	27,1	11,6	12,7	24,5	100,81	130,15	199,90	173,68	204,27	192,90	117,62	164,01
87	2 196,0	2 970,6	1 957,8	2 899,9	3 328,6	100,00	104,04	104,12	115,27	122,24	114,78	106,05	108,24
88	194,7	103,1	239,1	127,3	237,4	150,03	191,61	217,04	239,18	277,75	186,49	116,12	160,60
89	643,3	818,3	1 080,2	1 137,0	1 197,5						105,32		
90	494,1	521,2	520,9	553,8	625,1	100,11	107,27	107,53	123,70	131,66	112,88	106,44	106,05
91	6,2	7,7	6,6	6,9	10,6	99,22	109,28	111,67	103,45	121,20	153,98	117,15	131,43
92	385,9	428,6	365,6	450,8	536,1	99,96	99,78	104,09	101,51	111,48	118,91	109,82	108,27
93	0,8	2,3	1,6	4,3	2,6						59,54		
94	1 995,0	1 999,2	1 711,1	2 021,9	1 822,2	100,02	109,88	113,44	116,24	120,70	90,13	103,84	86,80
95	244,7	277,8	251,5	368,2	360,0	99,89	113,82	110,38	127,62	128,37	97,77	100,59	97,20
96	200,8	203,0	177,0	239,5	268,1	100,01	104,97	105,79	105,72	107,22	111,95	101,42	110,38
97	8,8	9,9	10,8	9,9	12,8	92,84	113,79	133,49	126,87	187,80	128,99	148,03	87,14
98	6,8	3,1	1,6	4,5	1,0						22,37		
Total	114 100,9	137 020,4	116 510,0	157 779,1	203 496,6	99,67	119,87	100,32	119,42	148,19	128,98	124,09	103,94
Nonmigas	92 012,3	107 894,2	97 491,7	129 739,5	162 019,6	99,87	116,58	103,43	122,91	148,47	124,88	120,80	103,38
Migas	22 088,6	29 126,3	19 018,3	28 039,6	41 477,0	99,79	134,02	85,07	103,98	145,46	147,92	139,90	105,73

Tabel 2 : INDEKS "UNIT VALUE" EKSPOR MENURUT 21 GOLONGAN BARANG HS (2007=100)

GOLONGAN BARANG	2007											
	jan	feb	mar	apr	mei	jun	jul	agt	sep	okt	nov	des
I	96,34	97,80	98,26	99,65	101,34	103,24	102,91	103,77	99,96	101,61	102,37	98,71
II	95,51	99,35	100,22	101,21	101,98	102,29	101,74	95,80	98,17	97,92	102,40	105,65
III	74,15	78,26	80,32	84,63	90,62	95,35	97,16	107,98	110,98	113,73	119,64	123,39
IV	87,95	92,97	93,87	95,76	95,78	100,65	100,16	105,05	102,40	106,64	105,97	107,98
V	86,28	85,46	91,01	96,44	101,93	101,17	102,81	101,04	102,31	102,21	113,20	118,43
VI	96,10	96,10	97,78	96,66	96,69	101,92	98,94	100,20	99,05	101,33	101,95	110,20
VII	87,27	91,31	96,46	98,89	100,59	102,84	102,51	100,99	101,93	102,11	104,56	108,27
VIII	94,41	92,67	85,94	95,61	95,36	106,70	96,48	103,95	103,62	98,64	101,67	105,36
IX	101,74	98,03	98,69	100,82	101,69	99,62	101,17	99,43	100,99	99,28	99,43	99,81
X	94,71	94,87	96,19	95,43	97,35	97,27	100,78	102,31	101,43	104,54	105,19	108,33
XI	100,63	99,39	100,81	98,08	100,47	98,67	99,01	98,27	99,17	98,73	102,23	104,62
XII	98,33	96,91	98,59	98,31	98,07	101,39	103,16	102,47	100,08	99,92	102,15	100,70
XIII	106,07	98,76	96,62	98,94	100,21	99,68	98,29	102,19	100,39	101,14	99,06	98,66
XIV	93,11	93,28	95,17	96,47	96,89	81,13	98,20	102,02	110,35	113,59	116,85	113,96
XV	97,22	86,27	92,49	95,95	97,35	102,36	102,15	101,02	101,62	104,97	99,41	96,54
XVI	96,44	98,14	98,35	99,40	86,88	104,28	100,72	93,17	105,85	108,65	105,65	105,85
XVII	100,76	103,61	104,49	102,38	101,74	102,15	107,99	106,35	100,36	101,04	102,69	98,38
XVIII	101,79	94,96	76,03	87,89	79,62	69,29	75,61	74,87	79,85	82,89	84,58	101,77
XIX												
XX	99,90	96,28	101,69	98,67	102,13	101,60	94,38	96,13	96,76	100,85	103,99	108,43
XXI	68,12	77,52	84,85	102,01	90,53	115,95	89,67	100,92	101,04	91,10	92,33	117,76
Total	91,21	90,68	94,09	96,24	97,75	100,26	100,79	100,04	101,99	104,55	107,03	111,45
Nonmigas	94,15	93,60	96,38	97,35	97,95	100,94	101,12	99,95	101,85	103,74	104,10	107,30
Migas	80,33	80,60	85,77	92,52	98,10	99,00	100,78	101,73	103,04	107,97	120,38	127,30

Tabel 2 : INDEKS "UNIT VALUE" EKSPOR MENURUT 21 GOLONGAN BARANG HS (2007=100)

GOLONGAN BARANG	2008											
	jan	feb	mar	apr	mei	jun	jul	agt	sep	okt	nov	des
I	97,44	105,50	107,93	110,40	110,48	115,92	116,30	119,26	114,99	116,14	110,73	103,94
II	104,63	104,02	111,14	116,14	115,52	114,72	112,67	116,71	112,06	114,58	109,16	108,02
III	131,85	141,59	154,54	157,18	155,81	161,16	169,61	160,96	137,53	122,70	87,53	74,80
IV	106,82	108,20	109,79	113,42	119,01	125,15	124,69	126,75	127,90	128,00	118,96	115,85
V	114,89	119,83	125,37	131,03	147,84	159,15	158,94	158,24	144,74	133,44	101,46	84,11
VI	110,07	108,42	113,01	119,95	120,45	120,43	121,41	123,87	117,58	112,08	100,63	86,47
VII	110,77	115,67	119,85	123,02	124,12	129,21	137,90	142,79	140,50	132,18	112,36	95,02
VIII	104,22	103,93	100,15	110,86	111,83	108,87	119,74	110,41	114,96	88,98	103,82	103,24
IX	102,23	107,38	102,24	104,78	105,40	109,33	103,56	114,37	112,93	118,10	116,98	113,89
X	108,31	112,44	117,65	122,59	121,95	123,30	121,73	128,24	126,99	120,34	109,16	97,33
XI	103,25	106,54	105,91	105,63	104,45	103,49	103,12	100,11	101,81	106,15	105,19	104,76
XII	98,48	95,94	99,30	98,60	103,91	105,59	103,50	102,24	103,31	104,88	106,16	96,39
XIII	103,40	101,34	102,20	102,71	106,94	104,48	107,26	104,33	111,64	107,50	111,66	115,21
XIV	127,89	133,82	141,12	123,72	128,07	132,57	133,77	114,06	116,35	118,98	118,10	104,17
XV	106,01	104,84	114,72	122,11	118,27	117,31	132,39	126,85	110,82	114,26	89,05	79,89
XVI	109,97	110,66	112,94	113,67	111,81	113,14	108,99	116,06	117,40	115,39	116,00	112,11
XVII	102,51	103,15	103,81	103,21	104,23	103,97	109,06	109,52	105,63	103,33	111,45	112,72
XVIII	89,48	89,68	81,73	67,02	75,39	73,49	77,67	75,59	79,64	77,72	87,23	88,31
XIX												
XX	109,56	111,65	110,99	110,37	111,03	107,97	108,15	107,43	106,80	108,72	111,63	114,66
XXI	118,74	90,00	123,08	104,87	105,73	113,55	107,38	124,69	130,86	133,82	118,91	104,14
Total	112,21	114,78	121,03	120,85	128,89	133,06	131,52	133,22	126,11	121,07	103,13	92,55
Nonmigas	109,15	111,07	118,18	116,11	121,26	124,13	122,57	125,90	122,50	120,77	107,54	99,72
Migas	123,97	127,02	129,00	141,93	156,30	165,59	174,70	163,30	144,22	124,82	86,38	70,99

Tabel 2 : INDEKS "UNIT VALUE" EKSPOR MENURUT 21 GOLONGAN BARANG HS (2007=100)

GOLONGAN BARANG	2009											
	jan	feb	mar	apr	mei	jun	jul	agt	sep	okt	nov	des
I	98,43	101,06	97,78	100,82	103,29	105,76	98,33	105,83	105,91	108,43	106,69	112,07
II	103,69	101,68	95,58	91,02	86,99	85,95	85,20	87,89	91,17	96,35	103,48	106,24
III	74,73	75,87	77,42	85,17	97,78	103,49	98,41	94,95	94,45	94,87	96,13	100,63
IV	106,36	116,61	110,19	112,89	112,49	117,44	122,18	126,92	116,34	127,89	128,59	127,00
V	81,24	78,13	88,27	97,66	99,45	105,04	113,05	118,93	118,69	118,38	120,70	123,90
VI	84,75	89,09	87,72	81,19	89,21	92,06	90,32	94,29	91,92	91,73	94,31	97,23
VII	88,37	81,35	77,03	77,70	80,34	85,69	88,84	88,74	91,03	98,59	105,21	112,56
VIII	111,08	105,95	97,77	100,28	102,20	100,92	92,53	96,64	95,97	84,42	87,49	84,24
IX	114,69	105,05	102,22	98,55	98,99	102,15	99,75	104,89	103,83	106,78	105,16	107,20
X	94,08	91,40	89,07	91,03	89,26	91,43	91,26	95,54	97,18	101,91	104,40	104,66
XI	105,26	101,08	96,46	98,79	97,52	99,06	98,25	96,69	94,61	98,12	102,23	101,22
XII	107,88	102,53	100,05	102,17	102,34	101,70	96,99	94,63	94,20	96,53	96,33	102,07
XIII	108,08	105,02	100,76	98,76	98,26	104,31	116,70	105,13	101,19	99,47	97,98	100,29
XIV	130,95	140,32	116,75	120,49	109,35	111,81	95,27	114,18	99,27	122,18	127,90	139,72
XV	72,88	74,34	69,77	69,59	80,64	80,59	85,00	88,81	92,38	89,76	93,21	90,67
XVI	108,70	113,03	101,65	113,29	109,29	111,89	112,26	112,25	114,58	113,90	117,61	112,11
XVII	109,17	110,81	112,14	107,52	108,83	113,17	121,86	108,78	103,34	106,54	105,94	117,53
XVIII	97,64	100,62	86,85	90,11	92,04	81,00	93,33	84,68	100,85	65,48	91,06	78,39
XIX												
XX	119,01	118,44	114,02	113,55	117,77	109,97	111,26	106,91	107,11	108,55	110,23	113,11
XXI	123,28	149,02	149,03	117,52	109,94	143,66	136,87	115,50	112,04	143,15	150,02	137,43
Total	89,82	90,79	89,34	94,26	97,26	100,58	103,92	105,01	105,92	106,41	109,85	110,63
Nonmigas	97,09	97,91	94,82	100,31	101,08	103,22	105,66	106,32	107,13	107,85	109,31	110,43
Migas	61,69	64,50	67,48	68,57	73,90	85,78	92,62	97,43	97,94	97,96	106,17	106,74

Tabel 2 : INDEKS "UNIT VALUE" EKSPOR MENURUT 21 GOLONGAN BARANG HS (2007=100)

GOLONGAN BARANG	2010											
	jan	feb	mar	apr	mei	jun	jul	agt	sep	okt	nov	des
I	110,70	111,03	111,37	111,69	107,71	111,16	116,33	120,63	96,95	124,04	124,80	124,08
II	109,36	107,51	109,51	106,02	106,85	103,92	110,39	109,99	111,49	115,82	120,96	116,89
III	106,48	108,31	111,01	114,16	115,71	115,84	116,56	120,41	124,99	138,80	151,51	166,36
IV	134,03	125,47	132,96	118,12	129,41	128,09	139,83	134,30	129,99	138,35	132,59	138,48
V	129,12	120,32	122,05	128,68	123,87	125,56	123,23	128,64	125,64	109,02	123,17	121,45
VI	101,86	104,35	103,32	106,16	110,03	105,03	111,40	106,52	107,51	111,11	118,24	133,40
VII	120,06	128,86	134,08	135,73	139,86	134,73	131,34	129,88	135,68	140,48	151,73	165,78
VIII	87,69	91,80	92,97	94,54	98,18	100,48	103,03	90,00	98,98	96,37	93,95	97,09
IX	105,75	103,78	107,33	103,53	105,34	104,61	109,87	111,30	108,95	109,84	112,64	112,51
X	104,96	110,01	111,90	118,21	126,52	133,32	123,45	120,97	118,41	117,29	117,34	117,23
XI	104,17	100,89	105,23	106,43	106,56	108,07	101,81	102,86	104,31	108,57	115,02	119,28
XII	99,36	100,68	95,92	107,84	108,00	108,87	112,40	115,95	116,74	112,51	112,42	108,25
XIII	98,34	104,45	106,49	104,88	104,70	106,88	104,72	106,77	107,68	112,34	110,92	111,57
XIV	137,07	137,13	126,80	143,42	161,72	174,01	153,46	154,13	174,74	159,12	155,47	171,82
XV	95,66	94,31	99,77	107,47	104,96	105,14	101,57	111,15	109,11	113,20	121,98	126,22
XVI	116,39	120,27	115,57	118,82	107,16	116,91	119,54	117,67	121,57	126,16	128,68	125,52
XVII	116,83	120,55	118,85	118,30	114,88	114,43	119,44	116,17	118,49	116,57	120,09	120,61
XVIII	95,82	93,17	87,34	78,10	90,88	77,14	67,23	75,69	97,53	76,42	78,45	75,80
XIX												
XX	127,94	116,82	115,14	116,45	114,80	113,24	111,98	111,55	110,44	120,68	114,86	120,14
XXI	107,13	135,08	131,73	143,48	109,77	100,43	126,99	120,27	146,28	146,31	118,70	139,90
Total	116,56	113,97	115,70	119,03	118,01	118,71	117,38	119,59	120,33	118,35	126,62	128,83
Nonmigas	116,79	115,04	116,84	119,73	118,55	120,84	119,89	122,02	123,10	126,05	136,45	139,61
Migas	107,77	104,53	106,40	112,86	109,98	106,17	103,46	105,99	105,27	94,07	93,92	97,30

Tabel 2 : INDEKS "UNIT VALUE" EKSPOR MENURUT 21 GOLONGAN BARANG HS (2007=100)

GOLONGAN BARANG	2011											
	jan	feb	mar	apr	mei	jun	jul	agt	sep	okt	nov	des
I	120,41	126,61	132,28	133,08	135,40	138,77	141,26	143,63	141,46	128,70	145,96	142,73
II	124,52	124,17	130,11	138,23	145,91	148,01	143,16	159,02	149,47	147,54	138,59	146,23
III	178,03	186,39	187,46	176,90	173,58	174,05	173,91	161,28	159,32	149,60	142,25	138,32
IV	141,43	144,41	147,02	141,90	148,59	148,52	149,34	145,33	147,97	142,45	143,13	134,19
V	142,52	150,32	149,98	157,48	155,96	169,31	171,74	175,72	173,25	166,72	168,47	171,23
VI	133,50	142,00	149,74	149,07	151,15	143,59	137,82	135,69	136,98	130,71	126,00	127,64
VII	183,06	202,68	210,58	207,68	200,29	193,53	190,55	193,76	191,06	193,99	177,52	159,39
VIII	99,76	109,75	105,51	106,37	109,56	112,79	118,69	116,33	121,62	122,14	123,91	133,62
IX	114,61	114,24	117,86	116,54	122,01	126,43	128,05	118,20	122,69	129,21	125,60	129,30
X	118,21	120,46	119,10	119,14	123,51	125,03	126,09	122,35	123,42	123,63	117,79	116,25
XI	122,38	128,09	127,96	134,76	134,47	131,02	122,94	122,93	125,51	123,71	128,09	125,66
XII	113,02	114,00	114,42	119,34	121,49	121,66	123,17	121,84	128,26	125,91	129,55	128,93
XIII	113,84	113,27	113,06	116,92	116,53	116,09	116,36	117,69	115,33	115,96	119,22	120,78
XIV	204,99	175,17	164,29	178,32	183,27	194,59	215,25	220,68	201,65	211,51	244,66	243,48
XV	131,52	139,89	139,16	147,55	131,57	129,84	139,10	131,09	131,48	118,43	111,18	123,67
XVI	127,88	125,86	117,38	120,14	120,37	125,72	119,60	135,91	113,19	126,25	130,18	129,57
XVII	121,69	122,70	122,72	125,41	138,82	127,50	123,86	123,23	126,33	127,76	131,99	138,47
XVIII	80,00	89,68	68,75	83,92	74,63	72,40	73,34	83,53	76,60	73,12	70,56	73,05
XIX												
XX	122,12	120,65	119,85	122,02	119,84	116,09	117,72	117,94	115,94	121,27	121,24	126,12
XXI	171,68	151,61	179,21	210,46	184,09	151,04	183,31	215,67	182,92	182,83	214,78	181,90
Total	133,26	135,10	135,82	140,26	139,55	138,30	140,76	143,09	139,22	138,07	140,53	139,53
Nonmigas	144,15	149,87	145,62	152,48	152,15	151,83	149,50	150,45	148,17	147,69	145,75	143,95
Migas	122,55	125,44	134,82	142,74	142,63	154,49	158,48	161,00	148,40	144,14	150,74	155,25

Tabel 3 : INDEKS "UNIT VALUE" EKSPOR 2 DIGIT HS MENURUT TAHUN DAN BULAN (2007=100)

HS2	2007											
	jan	feb	mar	apr	mei	jun	jul	agt	sep	okt	nov	des
01	101,95	98,26	97,11	99,09	99,99	103,84	103,99	97,98	100,56	98,23	100,69	98,65
02	89,37	95,94	85,44	99,20	104,82	100,42	98,76	104,20	99,73	106,84	100,29	102,60
03	95,73	98,79	99,17	100,67	101,43	103,17	102,10	102,18	98,57	100,81	100,51	96,65
04	100,91	83,69	84,41	87,01	99,26	103,77	116,95	125,42	111,26	111,52	121,34	117,31
05	122,92	89,89	95,84	101,88	103,10	128,99	102,70	99,77	97,13	84,75	96,60	111,37
06	108,40	107,80	114,76	86,04	77,73	97,70	116,80	104,44	92,06	87,47	91,05	110,61
07	108,19	114,33	103,03	101,14	106,22	106,87	113,53	91,60	94,88	91,76	100,75	99,77
08	93,00	99,31	96,83	99,81	98,70	106,85	101,61	99,80	99,05	104,52	102,39	101,86
09	95,40	98,69	104,11	103,01	101,63	101,25	101,97	95,07	97,82	96,44	102,04	104,94
10	130,74	150,55	121,56	102,98	93,02	120,80	97,95	81,23	91,68	105,74	108,88	132,23
11	87,38	86,30	80,84	90,88	116,09	101,77	101,10	110,39	97,79	98,77	104,14	106,84
12	98,34	96,08	97,33	98,81	116,25	97,59	99,93	103,33	98,55	106,75	110,19	120,54
13	86,56	90,20	102,71	92,01	106,08	91,31	95,72	107,12	115,62	99,12	98,45	113,22
14	101,11	123,36	82,01	102,95	93,58	127,97	99,91	95,29	100,34	126,19	104,02	88,32
15	74,15	78,26	80,32	84,63	90,62	95,35	97,16	107,98	110,98	113,73	119,64	123,39
16	98,53	104,32	106,42	105,67	103,13	98,11	91,55	97,49	101,78	102,86	100,08	97,27
17	101,83	104,47	106,15	107,70	91,95	93,31	103,72	101,43	89,80	98,97	103,09	99,76
18	82,76	84,82	83,31	89,07	94,57	103,99	105,70	107,80	108,91	108,15	109,35	112,28
19	93,53	91,79	94,23	96,77	99,95	100,21	107,61	104,44	98,80	100,83	102,69	107,82
20	91,00	94,28	93,62	95,24	94,35	99,61	93,88	105,14	100,54	109,35	106,10	103,99
21	91,60	88,61	95,07	98,61	97,40	95,17	97,36	105,80	105,68	111,47	98,85	110,14
22	94,79	85,13	117,75	86,57	96,57	83,85	103,85	94,50	97,94	112,19	106,30	115,23
23	65,39	86,87	84,91	84,96	95,23	103,26	92,33	107,02	100,55	113,52	116,87	120,55
24	98,68	107,42	102,40	102,88	90,64	98,49	100,21	106,82	92,89	96,91	103,69	97,78
25	90,51	90,48	96,32	96,12	100,26	114,00	102,95	102,53	101,85	103,63	105,58	104,30
26	93,36	95,25	101,23	114,23	119,62	114,35	108,55	96,50	90,04	80,49	92,66	79,19
27	84,24	84,14	88,43	93,16	97,80	98,56	101,79	101,56	103,67	107,25	115,63	122,11
28	102,37	101,57	105,04	105,86	100,84	110,00	98,33	95,39	90,48	90,82	105,30	102,22
29	100,72	97,15	98,10	98,73	96,74	104,35	97,80	99,92	99,31	98,72	101,51	106,21
30	101,25	109,82	96,15	92,89	97,81	93,43	102,80	102,02	100,72	99,62	72,50	101,92
31	82,88	94,26	99,57	101,67	105,90	97,70	98,41	86,53	84,28	103,89	98,82	98,48
32	110,25	108,60	95,73	94,44	99,59	105,48	102,09	102,12	94,27	92,12	92,43	102,95
33	67,91	92,15	105,06	98,84	88,22	104,55	96,38	103,17	99,03	114,72	107,92	131,93
34	89,81	90,28	94,89	95,23	99,07	101,41	101,32	103,03	104,78	104,53	106,94	106,44
35	90,11	98,41	93,85	96,24	103,85	97,55	106,77	103,35	93,58	95,05	110,60	117,15

Tabel 3 : INDEKS "UNIT VALUE" EKSPOR 2 DIGIT HS MENURUT TAHUN DAN BULAN (2007=100)

HS2	2007											
	jan	feb	mar	apr	mei	jun	jul	agt	sep	okt	nov	des
36	95,76	96,41	95,75	98,19	98,32	105,57	100,00	101,00	100,93	100,25	103,58	102,46
37	56,65	67,02	54,30	58,27	137,25	61,30	60,41	73,01	64,94	72,32	76,86	76,65
38	90,33	87,55	93,02	86,73	91,27	91,97	101,07	106,04	108,25	107,97	108,49	119,07
39	97,66	98,59	97,50	98,01	97,61	98,90	99,56	100,23	100,63	102,74	102,88	104,88
40	84,29	89,33	96,14	99,16	101,49	104,00	103,37	101,23	102,37	101,92	105,15	109,23
41	91,31	92,53	74,26	95,96	96,85	105,60	94,78	105,15	99,06	91,81	102,56	115,19
42	97,02	92,79	103,89	95,22	93,89	108,01	98,48	102,57	108,35	106,95	100,77	97,06
43												
44	102,51	97,86	98,46	101,12	102,01	99,33	101,12	99,27	100,92	98,98	99,22	99,50
45												
46	87,69	108,87	111,79	87,69	87,59	117,85	104,14	107,70	104,88	119,72	113,68	120,13
47	93,33	89,93	94,46	91,39	95,53	94,02	110,28	107,35	101,19	104,99	107,87	114,34
48	94,95	96,96	96,88	96,76	97,98	98,19	99,15	100,79	101,49	104,40	104,37	106,40
49	113,14	108,67	89,65	107,05	84,90	98,85	97,69	109,12	102,39	103,13	85,00	96,77
50												
51	113,54	95,79	72,76	98,06	86,70	101,88	109,23	104,90	114,89	110,20	100,43	72,34
52	99,34	99,59	99,10	97,68	98,72	100,19	98,16	101,96	104,04	101,02	102,22	98,17
53	73,06	73,30	81,81	88,26	83,37	86,47	104,75	102,22	112,26	97,06	106,02	105,44
54	95,91	95,16	95,87	97,75	98,47	99,78	102,33	98,53	103,18	103,64	105,47	104,89
55	93,92	93,16	94,28	94,95	96,47	97,48	101,12	102,31	105,56	106,79	107,66	108,96
56	95,74	100,42	100,49	96,04	100,06	97,40	95,58	98,36	101,04	97,75	107,97	109,60
57	93,79	113,64	97,86	96,12	101,09	95,12	98,13	99,55	105,59	103,68	98,12	101,13
58	95,71	105,46	90,98	95,40	103,78	96,88	100,27	102,09	99,78	100,05	101,27	112,07
59	102,62	95,05	101,35	103,99	101,31	97,09	105,92	99,01	96,69	102,59	97,84	100,44
60	103,80	97,64	98,56	100,46	105,22	98,04	107,14	99,32	94,42	99,88	97,93	94,73
61	104,29	99,72	104,67	96,07	104,47	99,76	97,62	95,14	95,26	96,21	99,88	108,53
62	103,52	103,95	104,15	101,27	100,42	97,83	97,77	97,67	96,05	93,40	100,95	101,83
63	101,06	98,09	105,31	98,37	101,55	99,62	100,93	101,94	98,42	97,48	97,08	100,66
64	98,16	96,47	98,47	98,56	97,80	101,36	103,17	102,48	99,95	99,70	102,50	100,75
65	115,88	103,53	101,60	95,71	112,09	105,39	122,69	95,88	95,21	100,77	116,40	89,26
66	99,74	97,83	106,25	99,94	85,95	70,20	86,95	97,08	77,19	84,07	94,85	98,54
67	95,00	102,58	98,91	95,29	97,95	101,43	97,56	104,73	103,12	102,89	94,71	105,71
68	99,95	99,81	98,66	105,83	102,63	95,56	102,67	102,69	103,77	98,70	95,87	93,90
69	97,42	98,46	97,16	100,48	102,96	102,30	101,07	101,85	95,74	98,94	103,18	99,45
70	112,59	98,60	95,48	95,60	97,68	99,33	94,85	102,22	102,53	103,30	97,40	99,43

Tabel 3 : INDEKS "UNIT VALUE" EKSPOR 2 DIGIT HS MENURUT TAHUN DAN BULAN (2007=100)

HS2	2007											
	jan	feb	mar	apr	mei	jun	jul	agt	sep	okt	nov	des
71	93,11	93,28	95,17	96,47	96,89	81,13	98,20	102,02	110,35	113,59	116,85	113,96
72	105,93	90,40	95,86	96,86	79,99	115,39	109,47	101,08	105,43	101,54	105,06	102,44
73	116,55	100,34	97,31	87,10	97,53	95,07	101,48	96,14	93,34	114,25	103,49	102,59
74	88,02	79,34	85,91	101,34	107,94	104,46	108,96	106,83	103,60	109,97	103,63	93,23
75												
76	92,08	86,64	91,13	83,93	88,40	92,38	84,48	87,93	83,47	79,10	81,50	81,96
77												
78												
79	95,37	85,48	62,25	67,08	77,07	63,25	96,19	89,79	76,51	53,02	67,91	62,27
80	81,49	84,60	99,60	102,90	98,38	102,70	100,17	107,82	105,54	117,83	120,78	116,36
81												
82	116,58	93,96	100,10	81,00	105,26	113,26	106,18	103,83	95,47	126,10	114,48	93,36
83	99,02	97,10	104,71	98,72	107,77	99,72	98,65	97,37	98,23	108,25	100,41	89,56
84	92,70	90,70	88,53	95,20	100,61	101,88	99,83	106,25	105,79	111,61	104,05	103,70
85	98,88	103,31	104,85	102,47	80,23	105,77	101,30	85,94	105,89	106,86	106,56	107,40
86	97,89	89,17	110,00	98,45	93,56	121,40	115,90	107,01	116,55	90,62	89,50	87,24
87	100,78	102,52	102,32	100,23	100,94	100,92	100,44	100,00	99,44	97,97	98,64	97,01
88	101,53	122,35	153,27	184,42	196,87	188,44	172,41	154,69	167,20	145,70	145,21	176,24
89												
90	103,23	106,11	88,03	106,87	101,43	74,77	106,89	101,01	116,62	92,05	112,55	106,54
91	114,37	84,65	114,48	117,10	105,45	85,08	91,48	87,73	107,51	90,61	100,98	94,97
92	99,64	93,42	93,17	98,84	95,46	96,10	96,88	101,26	115,85	103,45	100,83	101,38
93												
94	100,71	95,87	102,54	99,74	102,46	101,79	92,71	94,89	95,81	101,58	103,73	108,55
95	94,94	99,60	96,52	95,78	102,75	101,77	102,87	99,80	99,61	93,29	103,81	107,94
96	95,35	97,62	97,09	91,54	98,90	99,68	98,57	102,02	101,45	107,71	106,67	107,64
97	68,12	77,52	84,85	102,01	90,53	115,95	89,67	100,92	101,04	91,10	92,33	117,76
98												

Tabel 3 : INDEKS "UNIT VALUE" EKSPOR 2 DIGIT HS MENURUT TAHUN DAN BULAN (2007=100)

HS2	2008											
	jan	feb	mar	apr	mei	jun	jul	agt	sep	okt	nov	des
01	106,72	101,49	97,50	98,94	98,37	99,62	97,83	102,40	106,29	106,68	106,78	106,78
02	103,28	102,27	101,16	104,03	109,88	110,81	104,53	112,23	115,74	104,75	113,43	101,26
03	93,78	103,64	106,22	107,23	107,26	111,85	114,02	115,25	112,65	111,92	108,21	101,46
04	127,27	129,80	132,72	146,71	147,42	156,54	144,76	143,54	139,63	152,90	120,69	128,82
05	96,20	113,25	95,80	101,80	92,43	93,46	96,19	109,90	97,79	95,85	100,76	110,99
06	142,16	110,97	128,62	99,15	93,48	95,41	95,39	124,09	121,68	133,22	140,89	167,20
07	92,44	101,90	121,46	116,12	109,55	114,77	109,06	113,59	115,46	97,15	104,25	110,58
08	110,16	113,65	100,82	116,68	122,92	115,15	132,56	125,22	119,58	137,03	119,76	105,28
09	104,82	102,28	112,02	114,04	113,25	109,38	107,86	110,52	104,99	107,04	104,21	103,63
10	161,93	141,46	152,77	176,71	150,77	166,42	152,23	145,34	158,30	124,33	130,70	105,56
11	121,36	123,83	117,97	127,86	132,76	135,41	151,54	168,93	142,56	152,36	140,80	122,37
12	91,45	102,11	114,53	115,09	102,09	131,87	128,33	157,96	160,79	134,58	119,86	147,57
13	113,30	113,40	98,01	121,85	118,38	137,26	140,54	132,08	152,59	167,84	152,93	134,31
14	76,98	88,07	104,25	82,52	109,10	110,65	97,45	105,21	113,73	79,01	84,92	104,51
15	131,85	141,59	154,54	157,18	155,81	161,16	169,61	160,96	137,53	122,70	87,53	74,80
16	101,68	103,02	109,70	106,95	109,73	113,56	117,99	119,62	124,28	119,20	116,62	110,69
17	98,21	105,79	96,36	100,24	105,94	114,16	115,25	116,79	124,17	123,63	124,00	129,38
18	111,80	112,06	106,23	112,52	133,87	144,42	156,37	160,24	159,02	151,93	140,24	124,31
19	104,72	115,27	126,04	123,28	126,62	129,91	114,45	122,51	129,50	131,17	130,47	128,36
20	113,52	106,75	111,93	111,62	113,17	113,57	116,57	119,59	121,79	114,55	117,78	116,69
21	111,73	104,77	111,52	122,34	119,54	123,21	118,29	117,70	120,85	133,58	119,44	107,34
22	94,45	125,96	113,80	127,94	102,43	114,91	93,94	88,46	93,44	88,26	104,16	90,95
23	118,77	121,04	132,77	135,67	128,40	131,38	143,52	133,26	118,50	120,30	88,57	82,16
24	95,69	93,55	93,48	101,22	98,07	94,95	87,94	98,82	100,95	102,22	99,85	120,58
25	109,38	108,29	110,58	107,81	110,66	111,28	114,91	124,46	115,06	123,43	125,78	121,32
26	80,97	81,16	86,01	94,77	96,73	94,88	97,37	99,55	90,67	79,41	62,68	57,30
27	122,55	126,82	130,32	136,48	155,80	171,32	171,40	168,75	154,30	142,90	108,81	91,02
28	98,15	113,03	101,23	143,08	148,74	147,11	150,96	152,27	163,83	155,51	136,10	119,06
29	112,39	106,24	118,24	117,53	121,53	121,63	130,45	131,90	117,86	113,21	88,45	71,02
30	78,66	48,79	63,33	69,82	61,09	71,99	63,70	75,16	65,71	91,78	101,94	92,49
31	105,26	106,91	105,18	106,11	114,23	104,13	104,83	128,79	116,01	115,77	109,72	118,25
32	103,17	100,75	104,87	109,84	108,03	116,30	118,63	132,42	127,45	124,26	128,19	111,64
33	113,91	134,36	132,18	119,35	123,49	113,10	126,86	132,42	116,84	123,53	118,20	120,93
34	111,02	115,93	122,84	126,79	130,88	131,92	127,46	129,29	121,54	129,91	122,01	116,11
35	88,50	97,73	101,50	127,33	89,44	119,47	98,25	114,08	65,57	69,53	102,90	118,90

Tabel 3 : INDEKS "UNIT VALUE" EKSPOR 2 DIGIT HS MENURUT TAHUN DAN BULAN (2007=100)

HS2	2008											
	jan	feb	mar	apr	mei	jun	jul	agt	sep	okt	nov	des
36	107,54	106,05	107,05	107,69	108,67	111,50	112,63	111,05	110,97	113,92	110,98	110,42
37	86,24	93,24	102,98	134,83	112,44	108,16	90,23	110,62	111,95	80,42	91,25	113,11
38	121,96	119,74	127,03	131,10	116,98	121,63	114,36	112,49	111,14	100,27	92,07	79,95
39	104,53	107,53	107,25	110,84	110,83	114,95	121,90	124,56	124,13	118,62	99,25	85,73
40	112,91	117,96	123,76	126,80	128,20	133,70	142,87	148,26	145,32	136,58	117,64	99,37
41	107,25	109,16	105,29	114,94	114,38	116,84	126,67	122,92	119,11	116,14	108,78	102,63
42	101,70	98,44	93,92	106,47	109,00	100,74	113,74	98,44	111,69	73,07	100,68	103,59
43												
44	101,81	107,04	102,28	104,62	105,00	109,15	103,00	114,27	112,54	117,84	116,62	113,42
45												
46	125,38	129,88	100,86	114,84	130,64	119,77	142,86	121,01	142,80	135,58	139,00	139,21
47	108,14	121,02	137,23	147,45	142,33	143,74	154,00	145,91	139,62	130,08	100,66	90,23
48	108,67	110,51	111,91	115,36	117,56	117,56	117,43	121,07	120,69	118,04	112,57	100,15
49	81,95	83,19	96,50	77,68	85,92	74,74	81,39	93,85	105,10	109,68	93,96	95,87
50												
51	86,89	100,49	96,24	121,96	123,84	123,49	128,93	116,28	108,86	121,14	109,04	132,63
52	104,61	105,91	106,39	110,79	109,21	110,78	110,36	107,57	109,45	110,07	107,83	99,23
53	105,84	95,45	123,09	108,21	106,91	93,50	107,28	106,33	133,95	111,86	138,97	127,28
54	105,72	105,82	104,00	105,49	108,08	108,91	113,79	114,10	113,11	115,37	108,12	106,05
55	110,54	109,30	109,11	108,58	106,82	105,97	104,43	103,91	106,49	105,42	102,57	93,39
56	103,97	107,14	108,51	102,54	108,10	110,15	104,09	111,74	115,57	121,41	122,32	116,80
57	103,37	96,36	103,77	96,81	102,00	101,33	106,14	114,84	108,12	112,65	115,90	114,34
58	96,74	113,49	100,88	108,50	122,10	116,65	115,40	116,35	123,22	120,24	126,16	113,77
59	105,30	107,06	108,87	109,51	109,26	110,29	108,66	114,33	119,58	108,71	111,94	118,75
60	97,52	86,58	100,50	96,57	96,51	92,37	95,27	99,55	103,97	90,14	101,63	81,61
61	96,71	106,34	107,09	100,67	99,70	99,54	98,94	93,79	93,80	101,96	102,10	107,61
62	104,55	106,84	104,14	106,63	104,23	102,09	101,05	96,83	99,73	104,26	103,25	106,92
63	94,57	98,79	104,61	108,33	116,12	109,35	104,99	116,14	119,58	118,19	113,31	104,31
64	97,59	95,06	98,67	97,85	103,82	105,95	103,81	101,11	103,07	104,17	105,69	95,46
65	109,52	75,03	71,09	69,48	71,39	71,01	79,22	95,01	105,84	121,87	115,70	111,27
66	104,83	105,87	98,11	103,37	94,38	119,42	124,86	98,31	83,77	103,12	98,13	83,86
67	110,69	113,35	117,18	120,80	114,79	110,07	105,52	123,78	105,85	113,55	114,10	117,56
68	99,09	103,93	99,74	92,28	104,29	92,60	96,64	91,74	126,29	110,88	122,35	133,11
69	111,94	103,00	101,23	102,72	107,38	107,13	108,77	104,46	103,56	107,22	110,75	111,49
70	99,66	99,59	103,67	106,78	107,58	107,29	110,75	108,79	113,61	106,76	109,51	112,92

Tabel 3 : INDEKS "UNIT VALUE" EKSPOR 2 DIGIT HS MENURUT TAHUN DAN BULAN (2007=100)

HS2	2008											
	jan	feb	mar	apr	mei	jun	jul	agt	sep	okt	nov	des
71	127,89	133,82	141,12	123,72	128,07	132,57	133,77	114,06	116,35	118,98	118,10	104,17
72	122,92	107,48	120,41	122,13	130,52	142,36	154,57	165,33	156,35	180,07	157,96	123,07
73	96,56	116,41	115,37	127,75	104,09	114,19	118,59	123,99	96,53	131,50	117,31	123,60
74	95,09	102,69	112,71	118,32	118,17	115,52	117,54	111,09	101,01	86,71	61,13	47,87
75												
76	84,84	80,94	95,81	94,13	96,08	80,44	89,61	93,38	102,77	83,69	73,45	67,49
77												
78												
79	61,10	57,54	65,31	57,55	53,60	63,15	50,47	43,81	49,64	44,31	35,62	28,91
80	113,88	119,43	130,87	146,64	139,78	160,09	161,97	154,66	142,51	133,97	98,96	85,83
81												
82	73,11	76,26	72,45	68,24	59,59	70,92	55,12	55,53	53,28	57,15	59,80	45,50
83	103,28	104,38	107,50	108,21	109,29	111,45	118,29	123,97	125,40	126,41	123,10	124,50
84	111,45	108,95	107,81	107,75	107,26	106,60	106,25	107,80	114,42	108,66	109,68	104,87
85	109,04	111,75	116,26	117,75	114,58	117,78	110,89	122,13	119,47	120,55	120,73	117,26
86	120,97	120,98	118,96	136,91	145,35	130,07	151,51	126,40	150,89	122,53	124,34	121,12
87	101,28	102,38	102,46	101,37	102,92	102,53	106,96	104,77	103,90	102,21	109,29	110,87
88	161,31	141,20	168,13	191,06	183,85	177,04	193,46	201,97	227,94	219,42	215,81	232,32
89												
90	103,19	103,36	106,40	97,56	105,46	110,14	107,67	106,93	117,62	109,73	123,09	103,64
91	114,91	118,27	100,84	121,43	97,09	91,09	101,04	119,88	98,67	126,57	116,64	102,93
92	101,99	105,06	99,54	99,79	97,90	99,57	97,75	96,28	100,17	96,75	101,52	106,44
93												
94	110,54	111,88	111,97	110,95	109,48	106,45	107,79	107,63	106,46	107,68	111,36	115,52
95	117,06	112,41	107,74	109,74	125,44	119,59	111,92	108,30	109,21	111,37	119,63	115,61
96	89,89	108,39	104,16	105,54	108,69	103,81	105,68	104,30	105,83	112,37	105,46	104,94
97	118,74	90,00	123,08	104,87	105,73	113,55	107,38	124,69	130,86	133,82	118,91	104,14
98												

Tabel 3 : INDEKS "UNIT VALUE" EKSPOR 2 DIGIT HS MENURUT TAHUN DAN BULAN (2007=100)

HS2	2009											
	jan	feb	mar	apr	mei	jun	jul	agt	sep	okt	nov	des
01	106,26	106,29	106,56	110,67	111,03	106,41	106,81	107,14	110,67	111,11	115,48	123,39
02	112,78	109,35	109,15	110,52	112,73	116,30	112,39	112,47	108,08	123,62	122,97	121,98
03	95,43	99,27	98,85	101,79	105,15	106,65	98,11	105,25	105,34	110,05	110,97	111,30
04	116,66	118,62	90,27	90,95	90,42	97,71	97,14	110,25	109,74	92,63	81,63	114,61
05	100,57	118,80	89,78	90,86	123,60	104,96	100,27	109,41	115,84	109,75	121,73	144,42
06	169,89	140,75	137,92	111,22	95,39	98,01	87,75	75,88	101,17	71,13	85,15	106,77
07	128,25	110,15	109,15	113,51	106,17	115,58	111,11	104,79	110,63	137,36	165,17	177,18
08	98,63	92,34	90,96	94,38	91,31	87,57	98,11	94,25	85,57	81,52	83,69	87,62
09	99,34	101,00	95,03	87,65	82,31	81,72	79,80	81,21	86,24	91,63	97,53	103,14
10	128,93	99,15	91,64	95,35	98,95	125,33	144,19	152,73	152,86	177,18	154,66	167,58
11	136,29	113,92	105,76	89,53	112,42	103,37	117,09	108,64	100,42	102,67	99,54	105,76
12	136,34	120,70	92,66	108,07	122,64	120,31	109,55	141,30	118,03	127,19	140,06	139,16
13	133,08	104,43	116,59	100,28	101,09	112,30	118,76	116,08	119,68	131,23	141,69	133,50
14	85,83	115,66	102,59	112,26	111,59	97,48	113,12	121,86	104,99	116,51	122,23	104,67
15	74,73	75,87	77,42	85,17	97,78	103,49	98,41	94,95	94,45	94,87	96,13	100,63
16	106,57	101,09	101,17	105,23	107,71	110,14	112,35	111,15	112,73	113,57	107,69	109,75
17	111,38	107,02	109,28	105,55	111,27	142,19	149,61	157,61	122,07	149,79	147,71	139,87
18	136,07	137,83	134,42	137,74	133,34	131,47	137,67	152,80	146,19	154,88	161,01	169,84
19	117,10	121,41	117,20	116,00	121,99	129,71	120,80	120,00	118,66	125,18	121,76	124,97
20	114,87	119,10	115,24	118,27	114,50	109,30	108,03	110,24	114,57	112,89	121,56	121,09
21	76,10	114,71	121,36	120,08	117,27	124,71	120,36	124,65	121,80	122,12	127,20	118,49
22	87,23	89,15	91,33	94,28	87,24	78,19	83,14	79,51	64,82	94,82	70,83	88,06
23	58,93	64,42	57,45	68,26	62,94	71,59	69,94	69,13	66,86	63,12	60,66	57,32
24	121,38	119,75	119,70	111,42	126,09	127,87	125,33	128,53	122,86	130,80	130,31	132,69
25	124,85	97,54	117,41	125,44	119,11	76,45	101,99	119,17	119,80	123,44	114,85	115,42
26	54,91	59,93	74,96	41,56	79,12	88,08	85,64	95,86	100,23	92,02	91,21	105,14
27	86,90	81,69	93,05	102,25	105,67	110,01	122,08	123,14	123,56	123,46	126,01	128,19
28	96,43	95,35	89,01	65,83	93,62	92,95	79,79	73,59	83,38	91,27	93,14	95,18
29	73,13	76,46	79,21	77,49	79,94	81,15	80,86	93,62	88,84	84,27	91,83	97,90
30	82,78	74,53	82,49	55,72	93,45	64,21	99,59	63,28	72,92	97,22	66,73	68,92
31	129,99	120,03	114,53	105,45	94,31	108,93	89,97	93,23	89,27	83,80	85,24	90,30
32	99,26	112,39	114,34	118,77	118,65	115,04	111,85	116,86	100,21	114,19	108,90	102,54
33	110,45	114,73	117,66	114,20	107,27	106,19	101,13	106,84	98,12	107,50	103,54	111,17
34	108,47	110,75	106,31	105,07	111,13	111,81	112,62	112,41	111,02	110,34	112,76	115,78
35	111,97	105,23	103,50	94,54	99,80	104,78	101,77	98,72	104,43	102,48	101,39	108,64

Tabel 3 : INDEKS "UNIT VALUE" EKSPOR 2 DIGIT HS MENURUT TAHUN DAN BULAN (2007=100)

HS2	2009											
	jan	feb	mar	apr	mei	jun	jul	agt	sep	okt	nov	des
36	109,41	105,09	106,71	109,05	105,81	111,69	111,28	114,48	114,96	111,85	109,71	111,92
37	114,18	121,47	129,18	156,16	141,10	124,24	114,14	129,26	137,54	149,48	142,72	129,74
38	79,08	84,10	78,28	75,59	82,71	89,41	90,83	91,51	95,48	96,40	97,30	95,18
39	92,97	85,39	85,63	86,20	85,59	91,90	105,01	94,99	94,29	94,17	93,51	95,87
40	86,48	79,77	74,23	74,49	78,50	83,60	84,23	86,72	90,05	100,26	109,64	118,59
41	110,43	106,97	96,85	100,05	103,57	87,05	73,68	88,21	88,14	84,62	92,74	83,49
42	111,42	105,07	98,48	100,48	101,20	113,89	111,09	103,05	100,77	84,24	84,55	84,61
43												
44	114,19	104,91	101,72	98,38	98,80	102,07	99,66	104,95	103,75	106,41	104,66	106,92
45												
46	138,06	112,69	130,72	109,52	110,05	106,39	105,55	100,92	109,40	138,59	146,10	129,92
47	88,43	81,44	76,28	76,86	74,51	78,47	82,38	89,23	93,18	104,04	110,86	112,95
48	95,92	94,62	92,78	94,44	92,88	93,91	92,99	97,07	98,17	101,37	102,48	101,88
49	89,37	103,37	101,30	117,82	110,18	106,51	104,72	94,72	97,28	100,07	95,15	83,29
50												
51	107,94	101,51	132,90	144,11	123,02	91,72	100,85	93,24	94,73	102,06	98,76	90,77
52	92,71	97,44	90,90	92,54	93,04	90,73	101,48	97,44	96,57	100,57	98,71	100,82
53	117,80	121,15	111,64	121,24	139,48	134,37	128,43	118,08	143,55	153,10	180,24	203,73
54	100,93	96,82	99,56	100,70	100,14	102,18	103,64	104,30	106,36	107,39	109,05	107,56
55	85,69	82,03	82,28	84,74	86,97	91,44	96,37	95,81	95,70	96,42	97,86	98,54
56	115,50	121,21	102,41	109,49	112,73	114,70	107,40	106,17	115,94	125,09	127,25	124,63
57	103,65	101,70	100,15	102,21	95,01	93,73	104,75	107,77	106,14	101,24	101,62	104,28
58	123,38	105,06	97,90	104,18	113,13	96,03	89,50	101,88	90,27	105,74	104,94	108,74
59	88,99	91,87	84,99	86,08	92,14	107,29	92,89	103,80	111,22	109,84	110,48	106,25
60	52,48	54,52	49,08	55,41	71,89	67,43	65,61	49,21	68,37	74,05	78,90	46,46
61	109,99	105,74	98,47	103,38	98,00	100,67	95,07	94,80	89,70	93,36	103,42	102,30
62	116,02	111,11	107,44	107,39	103,12	102,28	100,29	97,32	93,72	98,33	100,64	101,70
63	101,62	94,29	89,61	90,54	98,09	94,36	105,05	114,43	104,60	100,76	112,31	100,89
64	107,44	102,33	98,39	102,22	102,53	101,08	95,37	92,87	92,34	95,90	94,82	100,02
65	107,49	102,14	109,26	83,68	78,28	85,62	82,72	78,93	92,58	82,85	114,28	109,98
66	102,64	103,23	111,85	103,25	98,39	98,33	83,83	89,56	97,70	65,40	97,21	85,04
67	119,02	105,73	120,26	105,48	104,65	114,87	122,10	120,41	120,59	106,25	113,34	133,15
68	124,27	117,62	113,36	113,61	110,81	114,81	123,67	122,69	108,19	105,58	102,32	98,63
69	113,26	115,37	102,93	102,10	104,34	107,65	138,15	110,79	110,40	105,18	103,13	107,05
70	100,82	96,50	95,86	93,01	90,75	99,16	96,52	96,63	93,41	93,65	93,21	96,18

Tabel 3 : INDEKS "UNIT VALUE" EKSPOR 2 DIGIT HS MENURUT TAHUN DAN BULAN (2007=100)

HS2	2009											
	jan	feb	mar	apr	mei	jun	jul	agt	sep	okt	nov	des
71	130,95	140,32	116,75	120,49	109,35	111,81	95,27	114,18	99,27	122,18	127,90	139,72
72	91,25	77,07	89,59	57,68	72,24	65,75	78,81	79,97	88,26	88,15	88,94	88,04
73	141,41	119,15	111,97	146,31	115,78	116,76	123,63	139,83	115,08	111,79	107,79	92,24
74	45,86	52,39	53,90	59,55	66,07	69,82	72,45	79,73	87,92	85,13	90,89	96,49
75												
76	62,35	56,81	53,74	60,19	59,07	64,52	65,63	66,78	78,59	81,37	78,89	71,73
77												
78												
79	31,45	39,52	30,40	32,70	32,05	36,17	37,83	40,50	52,68	38,71	27,15	37,90
80	81,52	80,62	72,49	78,35	96,42	106,02	95,24	103,81	100,14	100,89	102,73	104,64
81												
82	35,94	55,50	53,88	28,52	48,76	32,96	42,93	49,35	26,88	36,05	32,27	45,87
83	112,17	109,46	116,67	117,55	112,75	115,40	121,90	108,93	114,88	120,84	113,87	121,22
84	100,15	105,78	95,30	107,78	107,62	103,39	108,15	106,43	110,19	112,70	114,83	98,84
85	115,46	117,88	106,20	117,06	110,33	117,52	114,86	115,61	117,36	114,55	119,12	122,11
86	150,81	172,60	201,70	216,56	227,72	210,65	223,11	244,16	212,04	207,53	179,28	199,32
87	107,90	108,02	108,33	101,84	101,90	101,10	100,07	101,15	99,56	103,19	103,28	111,56
88	209,83	237,93	233,63	216,75	249,23	242,90	210,93	202,90	188,96	187,15	218,48	229,92
89												
90	95,20	106,21	86,51	100,95	115,57	109,68	114,09	107,99	125,04	120,00	111,53	103,34
91	117,72	127,24	99,66	118,95	125,58	117,12	121,68	121,55	91,94	88,07	108,98	122,85
92	109,28	107,01	100,82	105,62	101,41	105,84	99,79	97,09	114,44	107,36	107,16	94,67
93												
94	118,73	119,10	114,63	115,35	119,46	109,36	118,17	106,90	108,17	108,30	109,95	112,97
95	124,95	122,37	118,12	111,40	119,82	116,53	86,15	110,29	103,23	109,20	116,06	119,12
96	114,73	107,19	104,37	102,30	103,73	106,20	104,63	100,18	105,00	109,65	105,94	108,04
97	123,28	149,02	149,03	117,52	109,94	143,66	136,87	115,50	112,04	143,15	150,02	137,43
98												

Tabel 3 : INDEKS "UNIT VALUE" EKSPOR 2 DIGIT HS MENURUT TAHUN DAN BULAN (2007=100)

HS2	2010											
	jan	feb	mar	apr	mei	jun	jul	agt	sep	okt	nov	des
01	118,83	123,19	123,08	143,62	142,41	138,88	128,60	130,71	127,42	130,73	131,49	141,37
02	115,72	109,53	123,64	111,26	129,88	113,91	119,86	119,12	126,07	124,35	120,40	132,18
03	108,92	112,32	111,60	111,35	107,52	110,69	116,97	121,62	95,46	125,05	125,79	122,00
04	119,30	97,42	105,44	108,94	103,07	109,82	107,58	113,41	103,63	114,50	117,47	135,01
05	146,81	128,57	133,24	104,68	87,46	121,68	121,88	97,42	99,58	110,53	92,15	128,43
06	81,71	103,33	96,45	116,30	76,59	94,57	80,38	99,43	120,06	115,20	88,56	121,99
07	139,03	106,74	106,54	133,68	147,46	115,28	108,42	117,92	113,96	116,72	111,36	118,66
08	93,49	96,94	88,39	92,37	117,21	104,44	110,46	103,33	108,86	108,73	128,70	100,27
09	108,82	108,86	110,73	106,45	100,29	98,82	107,35	105,11	106,52	117,09	118,70	123,38
10	136,61	160,62	128,98	128,99	132,82	126,20	123,18	138,77	124,94	133,01	137,10	120,19
11	101,88	100,36	100,54	101,16	108,89	113,88	112,72	124,92	120,24	123,77	136,35	147,80
12	130,25	132,68	166,02	177,37	145,18	168,47	145,83	174,20	181,59	153,94	134,34	102,75
13	133,80	107,11	124,10	113,21	140,80	124,68	131,98	149,34	132,47	125,48	156,49	132,84
14	111,98	78,43	82,67	40,66	72,47	89,30	109,25	116,02	113,76	83,23	78,10	80,94
15	106,48	108,31	111,01	114,16	115,71	115,84	116,56	120,41	124,99	138,80	151,51	166,36
16	108,21	105,72	109,97	105,86	111,00	108,03	118,15	114,04	112,82	103,12	114,44	112,45
17	143,01	141,74	136,07	126,72	115,17	134,91	151,70	146,60	144,16	156,06	154,74	172,10
18	172,13	174,71	168,25	156,20	163,07	162,45	164,57	171,64	162,31	158,42	146,50	155,59
19	119,16	116,63	119,26	118,89	115,14	126,52	123,12	128,05	124,58	126,84	134,90	135,63
20	116,62	121,04	120,24	120,79	118,65	121,93	121,41	130,63	131,13	135,74	139,40	142,11
21	129,10	131,92	128,45	126,71	127,08	124,92	130,75	131,80	131,36	130,87	124,03	129,75
22	98,96	94,78	83,71	104,71	98,64	106,65	96,14	98,65	99,94	114,59	98,11	121,38
23	66,19	69,02	83,26	75,05	81,35	92,16	89,24	92,47	96,23	110,48	120,06	117,10
24	130,52	132,94	128,66	128,02	133,49	124,04	135,84	129,60	132,06	141,77	143,74	146,50
25	105,86	123,22	110,58	122,95	121,72	105,66	115,60	122,08	110,09	127,56	115,12	104,36
26	96,98	96,58	88,09	90,14	84,62	85,28	87,12	96,13	106,17	86,27	117,80	122,13
27	133,82	126,87	132,95	137,19	135,24	134,26	134,57	136,29	132,05	112,05	124,13	121,38
28	98,90	106,68	84,15	112,44	134,48	119,83	104,94	106,25	100,40	116,02	126,09	119,38
29	99,57	102,80	102,76	101,27	105,50	94,82	108,38	99,32	94,83	106,58	104,48	124,78
30	84,26	63,26	62,36	69,47	64,48	71,06	77,68	60,43	93,58	80,41	92,66	125,43
31	94,16	105,65	108,23	109,73	97,42	89,12	92,72	90,78	90,77	94,83	110,09	115,46
32	108,97	109,18	114,89	105,50	118,40	108,92	104,57	107,42	108,38	113,15	113,22	112,85
33	110,00	114,94	116,71	117,87	111,79	121,52	117,07	126,32	130,78	133,69	143,33	162,40
34	115,19	117,04	116,50	122,03	119,59	122,44	123,01	119,83	126,21	126,49	128,05	133,57
35	111,07	103,65	106,27	112,80	119,22	125,97	134,48	129,59	127,05	132,99	137,60	139,66

Tabel 3 : INDEKS "UNIT VALUE" EKSPOR 2 DIGIT HS MENURUT TAHUN DAN BULAN (2007=100)

HS2	2010											
	jan	feb	mar	apr	mei	jun	jul	agt	sep	okt	nov	des
36	114,86	85,71	116,61	119,61	116,76	111,63	113,69	115,31	119,69	125,03	122,11	120,15
37	121,46	104,30	79,47	79,39	101,21	131,60	144,45	167,92	134,47	134,66	115,16	91,73
38	105,54	110,79	111,55	117,22	120,87	118,03	119,68	122,85	128,94	125,27	144,41	156,52
39	98,19	99,87	104,11	103,01	104,55	105,08	101,70	99,99	103,68	102,75	108,22	115,48
40	128,36	137,73	143,67	147,00	150,56	143,94	140,69	140,94	145,90	152,46	166,30	182,44
41	93,97	97,12	100,59	108,41	110,49	116,83	119,94	110,79	112,57	104,01	108,46	100,52
42	85,34	89,80	89,31	88,16	92,79	93,86	96,76	81,03	93,72	92,49	87,96	95,54
43												
44	105,39	103,35	106,95	103,21	104,97	104,48	109,53	111,15	108,71	109,63	112,14	112,00
45												
46	133,05	144,96	135,72	129,17	138,82	113,95	136,88	122,42	133,32	129,85	160,74	164,80
47	125,20	126,80	127,95	144,58	151,76	152,68	144,32	136,18	130,06	129,70	132,35	124,43
48	100,83	105,43	107,95	110,71	121,00	128,77	119,27	116,19	113,31	113,75	113,45	115,00
49	103,98	134,85	111,95	98,96	86,10	88,41	103,74	101,24	97,25	105,37	82,36	70,73
50												
51	89,35	112,90	128,74	117,13	91,64	104,40	90,88	109,21	82,97	73,41	90,63	63,94
52	106,17	110,06	110,43	112,74	116,08	119,60	121,66	119,84	123,38	123,91	130,60	147,04
53	167,09	190,06	186,69	199,93	198,06	206,60	212,28	219,24	200,66	219,01	212,82	255,27
54	108,00	106,81	107,06	108,56	110,84	115,64	110,06	110,50	109,55	111,72	117,04	126,08
55	103,24	106,79	107,75	112,71	115,04	117,61	117,93	115,10	113,40	116,97	121,69	131,83
56	127,46	127,79	132,40	140,69	141,26	141,13	135,68	144,40	139,08	134,41	139,69	139,75
57	100,68	98,78	108,69	114,33	110,10	109,93	118,45	119,41	126,40	118,39	119,50	125,96
58	118,57	117,34	111,11	102,86	108,82	100,10	104,21	103,99	112,22	102,30	104,29	100,77
59	107,03	100,48	105,28	103,29	104,36	110,79	120,69	120,75	120,21	116,12	129,61	114,72
60	55,07	57,10	64,44	71,01	78,86	86,94	93,15	77,79	77,74	79,15	68,84	77,36
61	97,68	96,34	98,88	103,12	99,35	102,69	97,57	92,34	94,98	99,74	112,17	108,45
62	109,97	99,59	108,22	103,54	104,81	104,04	93,59	100,11	102,43	107,36	110,45	115,91
63	97,19	95,38	100,02	103,68	105,37	101,28	101,74	106,63	105,39	110,44	113,46	116,03
64	97,75	99,74	94,42	106,56	106,69	108,46	111,51	115,26	114,86	111,87	111,33	107,12
65	113,45	88,94	89,37	79,80	78,47	76,17	65,39	99,01	113,34	89,75	123,66	119,60
66	85,40	84,06	98,60	108,80	79,24	106,87	127,64	95,83	127,06	121,23	91,57	124,53
67	126,85	116,97	116,96	130,86	140,26	123,74	136,58	129,61	142,80	123,59	128,50	123,22
68	105,94	111,86	113,65	103,62	103,51	100,73	105,93	110,48	104,16	120,71	122,48	123,33
69	101,97	109,61	112,36	113,90	111,83	113,62	110,77	108,15	116,66	120,24	115,39	116,55
70	93,43	98,48	99,41	99,63	99,89	103,97	99,85	104,64	103,11	104,28	105,42	104,77

Tabel 3 : INDEKS "UNIT VALUE" EKSPOR 2 DIGIT HS MENURUT TAHUN DAN BULAN (2007=100)

HS2	2010											
	jan	feb	mar	apr	mei	jun	jul	agt	sep	okt	nov	des
71	137,07	137,13	126,80	143,42	161,72	174,01	153,46	154,13	174,74	159,12	155,47	171,82
72	87,76	55,52	85,90	95,59	103,82	105,43	97,59	99,89	102,29	104,70	110,00	107,70
73	76,52	107,17	99,05	121,59	110,33	114,59	114,33	139,09	109,21	95,28	120,46	125,21
74	102,85	98,82	104,08	110,22	106,01	96,59	95,15	101,00	105,56	114,27	119,84	124,17
75												
76	84,58	87,30	89,01	80,31	86,06	94,07	78,64	83,08	80,49	84,64	89,60	90,87
77												
78												
79	71,24	82,93	70,55	102,56	78,43	105,67	87,76	71,78	63,17	50,45	39,74	43,90
80	113,20	109,42	113,13	120,81	123,93	119,81	125,22	137,41	146,83	164,67	182,89	181,68
81												
82	74,49	82,18	48,63	58,67	77,66	68,95	57,72	72,83	75,87	60,02	32,75	38,22
83	111,66	109,67	121,55	127,16	118,35	129,23	130,04	137,62	126,59	94,11	89,53	122,05
84	100,58	100,14	98,96	107,35	101,59	101,69	102,89	101,73	97,50	110,27	112,73	109,94
85	127,25	133,48	125,10	124,80	109,84	128,09	129,70	128,30	135,72	134,60	137,44	135,37
86	173,85	213,13	164,64	177,07	149,16	195,55	170,04	170,39	219,66	168,77	144,92	154,38
87	114,97	118,08	115,41	113,01	113,46	112,20	114,52	114,74	115,41	115,70	115,96	118,99
88	259,59	263,79	250,58	219,33	246,84	251,00	269,32	265,55	233,05	219,34	220,11	234,29
89												
90	118,05	113,91	124,58	128,57	116,71	127,59	106,95	132,19	124,72	130,85	142,96	119,09
91	124,47	123,64	131,12	98,35	113,27	94,33	117,52	87,34	105,38	87,12	70,77	89,16
92	100,36	100,22	98,24	101,44	105,20	98,67	101,57	102,17	102,36	100,64	99,90	107,35
93												
94	129,18	117,25	116,43	116,68	113,59	111,73	111,26	111,33	111,19	115,60	112,98	117,67
95	123,16	123,52	122,65	127,61	127,89	128,68	120,82	119,57	111,07	148,15	134,89	140,63
96	113,07	105,50	97,98	105,57	108,87	106,17	103,76	99,23	103,76	109,19	103,76	114,69
97	107,13	135,08	131,73	143,48	109,77	100,43	126,99	120,27	146,28	146,31	118,70	139,90
98												

Tabel 3 : INDEKS "UNIT VALUE" EKSPOR 2 DIGIT HS MENURUT TAHUN DAN BULAN (2007=100)

HS2	2011											
	jan	feb	mar	apr	mei	jun	jul	agt	sep	okt	nov	des
01	143,14	144,78	145,30	130,62	131,91	132,52	133,93	134,78	130,05	127,52	126,53	128,20
02	137,27	120,89	125,07	131,33	124,86	127,07	118,13	99,14	126,36	126,05	135,73	138,95
03	116,22	126,11	132,34	132,75	137,22	139,69	140,47	142,31	141,34	126,61	145,54	141,75
04	143,49	126,80	128,91	134,98	125,65	133,44	153,08	161,18	147,19	162,05	157,96	164,48
05	158,54	137,34	168,11	168,36	135,24	131,89	164,49	142,32	173,80	140,51	162,78	138,00
06	154,12	126,71	96,44	101,02	128,89	141,70	149,27	159,77	190,72	188,84	156,63	146,05
07	125,63	107,57	117,75	109,78	105,38	116,12	109,39	142,40	143,65	138,69	145,35	143,96
08	111,99	108,49	111,99	122,63	132,35	140,84	145,65	139,22	145,27	117,10	138,61	125,05
09	129,52	137,90	136,62	149,64	155,08	160,81	163,46	182,75	183,64	200,60	204,00	193,77
10	123,56	155,71	154,32	184,12	195,46	226,35	196,01	212,84	213,71	181,22	158,78	180,72
11	145,89	151,06	152,43	156,38	160,40	159,37	171,64	160,07	158,38	181,12	161,42	173,93
12	104,81	93,82	125,37	125,13	138,25	121,06	92,01	111,42	78,35	78,76	49,66	79,86
13	159,82	147,54	145,69	143,52	145,86	146,68	141,22	132,31	152,54	145,64	148,78	143,60
14	97,35	78,90	68,16	56,94	90,07	88,15	59,16	92,04	78,66	71,57	89,04	97,20
15	178,03	186,39	187,46	176,90	173,58	174,05	173,91	161,28	159,32	149,60	142,25	138,32
16	123,15	118,07	128,93	128,84	137,70	141,95	134,64	140,51	146,09	132,88	136,07	127,74
17	164,74	153,24	149,80	130,99	123,22	139,96	146,62	136,55	138,21	132,41	141,36	125,37
18	154,05	166,50	174,05	159,59	170,24	167,18	178,01	175,03	169,74	152,94	157,63	129,02
19	125,76	124,92	136,17	132,11	132,03	137,27	143,45	144,50	145,86	154,73	150,18	156,84
20	137,90	138,72	146,16	155,05	153,29	152,26	154,17	157,97	151,20	156,45	157,05	160,24
21	132,32	132,36	134,72	137,98	137,60	147,17	146,12	144,19	146,06	152,85	147,78	143,56
22	131,47	114,33	146,42	114,68	97,48	113,19	103,29	109,15	137,51	111,25	78,08	82,37
23	139,12	143,88	136,35	138,92	131,28	122,69	121,46	110,53	116,21	112,21	111,23	101,60
24	152,14	168,67	148,54	160,11	158,65	160,88	159,43	154,41	166,70	152,42	165,89	172,51
25	97,18	125,23	121,70	112,41	133,10	111,14	121,56	120,67	150,00	148,58	115,89	137,07
26	96,05	113,64	103,46	95,64	85,52	105,19	107,18	100,74	117,52	89,64	57,08	72,65
27	151,63	157,79	161,69	164,97	167,50	184,67	187,47	190,35	184,81	184,21	184,65	187,97
28	131,90	136,63	118,61	148,13	118,43	151,25	143,85	135,87	149,97	160,22	149,07	151,41
29	119,26	129,66	131,61	131,30	140,19	130,26	126,79	129,97	129,75	131,01	120,06	116,52
30	96,08	68,31	100,80	100,95	96,87	99,86	85,33	86,76	87,58	75,43	71,32	81,92
31	125,68	129,14	138,45	124,35	156,64	134,94	162,72	170,14	170,48	178,11	168,07	157,92
32	112,56	112,66	111,98	130,87	123,58	123,05	123,26	122,29	128,27	117,57	124,25	118,94
33	166,30	151,59	156,00	165,31	154,95	149,64	156,24	122,81	127,14	150,04	144,33	147,39
34	138,71	145,52	147,68	151,34	145,32	145,48	144,94	141,68	145,68	130,49	136,69	136,37
35	144,92	143,55	135,29	135,32	145,50	143,67	147,11	118,83	139,23	153,42	150,43	156,06

Tabel 3 : INDEKS "UNIT VALUE" EKSPOR 2 DIGIT HS MENURUT TAHUN DAN BULAN (2007=100)

HS2	2011											
	jan	feb	mar	apr	mei	jun	jul	agt	sep	okt	nov	des
36	123,39	123,62	125,70	131,40	138,16	127,86	133,62	129,29	132,33	131,12	128,74	135,98
37												
38	160,67	181,45	194,64	182,77	176,72	163,51	157,21	149,36	142,19	134,06	132,11	137,88
39	118,18	124,93	119,90	125,63	128,03	127,72	120,58	126,34	128,19	125,95	123,35	116,88
40	202,34	224,53	239,71	230,15	221,83	213,47	210,75	213,45	212,03	212,16	196,09	173,76
41	93,06	112,78	108,96	107,19	110,18	120,06	123,91	136,17	128,01	114,02	125,24	147,79
42	102,67	108,24	103,50	105,82	109,23	109,60	116,04	110,64	119,12	125,90	123,30	129,59
43												
44	114,06	113,66	117,41	115,98	121,46	125,87	127,32	117,85	122,21	128,86	125,32	128,65
45												
46	166,12	171,46	150,53	166,48	161,68	165,83	180,39	147,66	167,03	157,11	144,56	171,12
47	124,32	126,08	125,05	128,40	130,70	134,54	129,78	127,13	127,96	130,00	119,77	116,16
48	115,85	118,37	117,40	116,33	121,24	122,51	125,61	120,73	121,79	121,75	117,50	116,84
49	101,10	102,95	109,87	109,09	124,31	96,65	93,17	98,16	105,54	93,83	93,18	91,04
50												
51	96,48	71,88	63,07	49,89	74,20	55,77	44,33	56,00	73,00	104,25	119,94	148,24
52	156,49	163,75	173,27	186,84	191,70	181,84	164,12	153,90	150,72	152,46	149,24	144,86
53	230,11	245,88	255,72	240,54	226,73	249,42	252,35	275,08	273,55	250,34	264,26	252,60
54	128,21	131,01	135,98	142,49	139,78	138,96	138,83	137,59	136,30	135,27	145,75	142,16
55	140,86	146,52	152,10	158,69	156,22	144,68	136,95	129,84	128,28	132,96	133,00	118,71
56	143,46	135,26	128,18	124,13	122,37	129,57	126,53	127,45	138,33	132,94	132,67	134,81
57	121,75	123,41	123,80	126,11	119,47	113,75	124,99	129,55	136,44	130,43	133,56	130,17
58	117,36	113,08	111,40	109,22	103,03	119,94	106,92	92,13	103,41	106,00	102,86	99,08
59	118,59	114,51	115,05	124,34	132,98	121,76	118,93	114,48	128,45	121,13	133,32	108,69
60	91,27	99,70	100,65	122,66	118,37	106,48	98,47	88,83	88,49	85,53	100,51	94,46
61	106,63	111,19	110,72	123,84	124,83	122,98	106,32	115,08	119,95	119,60	115,63	120,52
62	119,99	126,16	121,69	122,57	123,26	124,51	124,71	120,91	119,74	114,16	126,98	126,48
63	113,64	119,52	118,70	125,75	132,43	131,78	132,99	137,24	135,03	129,39	137,59	134,76
64	111,74	113,02	113,56	117,98	120,77	120,03	122,62	121,16	128,21	125,20	129,18	128,44
65	104,46	100,80	107,00	110,61	107,18	97,58	85,64	87,37	84,72	92,67	62,35	84,21
66	140,72	135,31	137,38	152,27	183,64	173,54	142,81	110,04	139,92	108,52	91,69	124,56
67	136,96	129,33	126,35	139,46	135,42	155,46	136,64	138,50	135,37	140,31	153,74	142,98
68	124,16	132,95	111,99	123,16	118,47	113,82	108,41	118,36	108,03	120,01	116,75	122,62
69	115,70	118,89	121,78	120,04	116,52	117,01	120,78	122,01	120,58	116,61	127,44	129,80
70	109,26	104,40	107,19	111,48	115,75	116,14	116,45	113,92	114,56	113,56	113,27	113,53

Tabel 3 : INDEKS "UNIT VALUE" EKSPOR 2 DIGIT HS MENURUT TAHUN DAN BULAN (2007=100)

HS2	2011											
	jan	feb	mar	apr	mei	jun	jul	agt	sep	okt	nov	des
71	204,99	175,17	164,29	178,32	183,27	194,59	215,25	220,68	201,65	211,51	244,66	243,48
72	112,21	111,89	127,64	125,67	123,57	125,96	123,90	118,06	122,49	121,17	99,11	98,33
73	124,59	133,36	117,54	121,79	98,25	109,52	139,97	120,25	152,70	131,52	142,16	156,25
74	134,02	138,80	136,93	136,45	130,72	128,55	131,25	133,63	127,03	111,78	109,10	109,92
75												
76	91,44	94,02	97,85	99,35	100,26	99,02	99,75	96,50	93,87	91,09	86,53	86,00
77												
78												
79	72,36	98,67	66,90	65,78	73,22	58,59	69,98	41,41	74,29	66,04	97,70	73,03
80	188,34	205,78	216,02	224,83	209,98	184,54	187,86	171,88	165,35	149,57	149,25	143,42
81												
82	56,86	84,51	83,48	76,20	98,21	65,45	98,31	114,34	108,44	107,34	104,06	107,22
83	126,18	134,36	135,27	139,27	142,56	110,36	123,97	138,43	127,80	133,55	132,06	130,54
84	112,07	104,04	98,80	103,08	108,69	99,54	97,11	124,95	114,84	111,93	120,46	117,50
85	137,34	139,53	128,32	130,31	126,79	141,08	134,14	141,80	112,42	140,15	137,02	138,03
86	185,12	185,78	169,34	202,20	234,78	203,24	173,59	176,71	206,33	239,48	230,76	263,52
87	120,58	120,30	119,59	120,55	118,99	121,17	119,93	121,07	124,99	123,51	123,92	130,69
88	206,11	237,74	259,18	228,67	259,56	291,17	321,75	351,53	372,34	343,10	314,76	284,02
89												
90	135,92	127,20	125,19	142,25	125,51	122,64	123,75	142,27	146,20	133,07	120,02	141,14
91	105,31	128,20	147,46	121,05	150,73	120,63	148,70	159,95	135,92	103,14	76,81	107,95
92	106,30	108,57	107,04	110,78	109,59	115,72	112,52	115,60	110,22	108,92	110,81	122,14
93												
94	123,33	123,14	124,02	122,93	118,15	115,25	116,53	118,35	117,32	121,08	120,74	125,93
95	129,30	129,70	128,79	134,83	138,13	129,65	130,10	125,48	116,06	127,67	123,63	134,47
96	106,28	97,48	91,11	106,12	113,46	106,90	108,65	104,74	108,56	113,45	122,22	117,50
97	171,68	151,61	179,21	210,46	184,09	151,04	183,31	215,67	182,92	182,83	214,78	181,90
98												

DATA

MENCERDASKAN BANGSA



BADAN PUSAT STATISTIK

Jl. dr. Sutomo No. 6-8 Jakarta 10710

Telp : (021) 3841195, 3842508, 3810291-4, Fax : (021) 3857046

Homepage : <http://www.bps.go.id> E-mail : bpshq@bps.go.id

ISSN 2089-2888

