



Katalog BPS: 7199001

STATISTIK UPAH BURUH TANI di Perdesaan

**DATA
2013**



BADAN PUSAT STATISTIK



STATISTIK UPAH BURUH TANI

di Perdesaan

**DATA
2013**



STATISTIK UPAH BURUH TANI DI PERDESAAN

DATA 2013

ISSN: 1829-8826

No. Publikasi: 06240.1401

Katalog BPS: 7199001

Ukuran Buku: 21 cm x 29,7 cm

Jumlah Halaman: ix + 90 halaman

Naskah:

Subdirektorat Statistik Harga Perdesaan

Gambar Kulit:

Subdirektorat Publikasi dan Kompilasi Statistik

Diterbitkan oleh:

Badan Pusat Statistik, Jakarta-Indonesia

Dicetak oleh:

Boleh dikutip dengan menyebut sumbernya

<http://www.bps.go.id>

KATA PENGANTAR

Publikasi Statistik Upah Buruh Tani 2013 ini disajikan oleh Badan Pusat Statistik (BPS) sebagai kelanjutan dari publikasi tahun-tahun sebelumnya. Publikasi ini merupakan penyempurnaan dan pengembangan dari publikasi sebelumnya yang menyajikan data series upah buruh tani perdesaan tahun 2013. Penerbitan publikasi ini dimaksudkan untuk mengetahui secara umum dan berkesinambungan tentang kondisi upah buruh tani dari lima subsektor, yaitu subsektor tanaman pangan, tanaman hortikultura, tanaman perkebunan rakyat, peternakan dan perikanan yang mencakup seluruh provinsi di Indonesia, kecuali DKI Jakarta.

Kepada semua pihak yang telah memberikan kontribusi, disampaikan penghargaan dan terima kasih. Semoga statistik yang disajikan dalam publikasi ini memberi manfaat untuk memenuhi kebutuhan para pengguna data dan dapat dijadikan acuan dalam pengambilan kebijakan. Kritik dan saran dari semua pihak sangat diharapkan untuk perbaikan yang akan datang.

Jakarta, Maret 2014

KEPALA BADAN PUSAT STATISTIK



Dr. Suryamin, M.Sc.

PREFACE

Publication of Wage of Farm Laborers Statistics 2013 has been published by BPS-Statistics Indonesia as continuation of the previous years publication. This publication is an improvement and expansion of the previous publications that presents the data series of wages of rural farm laborers in 2013. These publications are intended to know the general overview and continuous on farm laborer conditions of the five sub-sectors, namely food crops, horticultural crops, smallholder estate crops, animal husbandry and fisheries covering all provinces in Indonesia, except DKI Jakarta.

Thank you and appreciation to all of those who have contributed. Hopefully, the statistics presented in this publication provide benefits to meet the needs of data users and can be used as a reference in policy making. Criticisms and suggestions from all parties is expected for the improvement in the next editions.

Jakarta, March 2014

BPS-STATISTICS INDONESIA



Dr. Suryamin, M.Sc.
Chief Statistician

Daftar Isi/*List of Content*

	<i>Hal/Page</i>
Kata Pengantar/ <i>Preface</i>	iii
Daftar Isi/ <i>List Of Content</i>	v
Daftar Tabel/ <i>List Of Tables</i>	vii
1 Pendahuluan/ <i>Introduction</i>	1
1.1. Latar Belakang/ <i>Background</i>	1
1.2. Tujuan/ <i>Purpose</i>	2
1.3. Ruang Lingkup/ <i>Scope</i>	2
2 Konsep & Definisi/ <i>Concept & Definition</i>	3
3 Metodologi/ <i>Methodology</i>	5
3.1. Pengumpulan Data/ <i>Collecting Data</i>	5
3.2. Pengolahan Data/ <i>Data Processing</i>	5
4 Ulasan Singkat/ <i>Review</i>	7
Tabel-tabel/ <i>Tables</i>	13

Daftar Tabel/List of Tables

		Hal/Page
Tabel 1.1	Upah Buruh Tani Nasional, 2012 (Rp/Hari) <i>National Wages Of Farm Laborers, 2012 (Rupiahs/Day)</i>	15
Tabel 1.2	Upah Buruh Tani Nasional, 2013 (Rp/Hari) <i>National Wages Of Farm Laborers , 2013 (Rupiahs/Day)</i>	17
Tabel 1.3	Rata-rata Upah Buruh Tani Nasional (Rp/Hari), 2012-2013 <i>Average of National Wages Of Farm Laborers (Rupiahs/Day), 2012-2013</i>	19
Tabel 2.1	Upah Buruh Tani Subsektor Tanaman Pangan, 2013 Mencangkul (Rp/Hari) <i>Wages Of Farm Laborers Of Food Crops Subsector, 2013 Hoeing (Rupiahs/Day)</i>	23
Tabel 2.2	Upah Buruh Tani Subsektor Tanaman Pangan, 2013 Membajak (Rp/Hari) <i>Wages Of Farm Laborers Of Food Crops Subsector, 2013 Plowing (Rupiahs/Day)</i>	25
Tabel 2.3	Upah Buruh Tani Subsektor Tanaman Pangan, 2013 Menanam (Rp/Hari) <i>Wages Of Farm Laborers Of Food Crops Subsector, 2013 Planting (Rupiahs/Day)</i>	27
Tabel 2.4	Upah Buruh Tani Subsektor Tanaman Pangan, 2013 Merambat (Rp/Hari) <i>Wages Of Farm Laborers Of Food Crops Subsector, 2013 Weeding (Rupiahs/Day)</i>	29
Tabel 2.5	Upah Buruh Tani Subsektor Tanaman Pangan, 2013 Memanen (Rp/Hari) <i>Wages Of Farm Laborers Of Food Crops Subsector, 2013 Harvesting (Rupiahs/Day)</i>	31
Tabel 2.6	Upah Buruh Tani Subsektor Tanaman Pangan, 2013 Pemupukan (Rp/Hari) <i>Wages Of Farm Laborers Of Food Crops Subsector, 2013 Fertilizing (Rupiahs/Day)</i>	33
Tabel 2.7	Upah Buruh Tani Subsektor Tanaman Pangan, 2013 Penyemprotan Organisme Pengganggu Tanaman (Rp/Hari) <i>Wages Of Farm Laborers Of Food Crops Subsector, 2013 Spraying (Rupiahs/Day)</i>	35
Tabel 2.8	Upah Buruh Tani Subsektor Tanaman Pangan, 2013 Perontokan (Rp/Hari) <i>Wages Of Farm Laborers Of Food Crops Subsector, 2013 Defoliation (Rupiahs/Day)</i>	37
Tabel 3.1	Upah Buruh Tani Subsektor Tanaman Hortikultura, 2013 Mencangkul (Rp/Hari) <i>Wages Of Farm Laborers Of Horticulture Crops Subsector, 2013 Hoeing (Rupiahs/Day)</i>	41
Tabel 3.2	Upah Buruh Tani Subsektor Tanaman Hortikultura, 2013 Membajak (Rp/Hari) <i>Wages Of Farm Laborers Of Horticulture Crops Subsector, 2013 Plowing (Rupiahs/Day)</i>	43

Tabel 3.3	Upah Buruh Tani Subsektor Tanaman Hortikultura, 2013 Menanam (Rp/Hari) <i>Wages Of Farm Laborers Of Horticulture Crops Subsector, 2013 Planting (Rupiahs/Day)</i>	45
Tabel 3.4	Upah Buruh Tani Subsektor Tanaman Hortikultura, 2013 Merambet (Rp/Hari) <i>Wages Of Farm Laborers Of Horticulture Crops Subsector, 2013 Weeding (Rupiahs/Day)</i>	47
Tabel 3.5	Upah Buruh Tani Subsektor Tanaman Hortikultura, 2013 Memanen (Rp/Hari) <i>Wages Of Farm Laborers Of Horticulture Crops Subsector, 2013 Harvesting (Rupiahs/Day)</i>	49
Tabel 3.6	Upah Buruh Tani Subsektor Tanaman Hortikultura, 2013 Pemupukan (Rp/Hari) <i>Wages Of Farm Laborers Of Horticulture Crops Subsector, 2013 Fertilizing (Rupiahs/Day)</i>	51
Tabel 3.7	Upah Buruh Tani Subsektor Tanaman Hortikultura, 2013 Penyemprotan Organisme Pengganggu Tanaman (Rp/Hari) <i>Wages Of Farm Laborers Of Horticulture Crops Subsector, 2013 Spraying (Rupiahs/Day)</i>	53
Tabel 3.8	Upah Buruh Tani Subsektor Tanaman Hortikultura, 2013 Perontokan (Rp/Hari) <i>Wages Of Farm Laborers Of Horticulture Crops Subsector, 2013 Defoliation (Rupiahs/Day)</i>	55
Tabel 4.1	Upah Buruh Tani Subsektor Tanaman Perkebunan Rakyat, 2013 Mencangkul (Rp/Hari) <i>Wages Of Farm Laborers Of Smallholders Estate Crops Subsector, 2013 Hoeing (Rupiahs/Day)</i>	59
Tabel 4.2	Upah Buruh Tani Subsektor Tanaman Perkebunan Rakyat, 2013 Menanam (Rp/Hari) <i>Wages Of Farm Laborers Of Smallholders Estate Crops Subsector, 2013 Planting (Rupiahs/Day)</i>	61
Tabel 4.3	Upah Buruh Tani Subsektor Tanaman Perkebunan Rakyat, 2013 Merambet (Rp/Hari) <i>Wages Of Farm Laborers Of Smallholders Estate Crops Subsector, 2013 Weeding (Rupiahs/Day)</i>	63
Tabel 4.4	Upah Buruh Tani Subsektor Tanaman Perkebunan Rakyat, 2013 Memanen (Rp/Hari) <i>Wages Of Farm Laborers Of Smallholders Estate Crops Subsector, 2013 Harvesting (Rupiahs/Day)</i>	65
Tabel 4.5	Upah Buruh Tani Subsektor Tanaman Perkebunan Rakyat, 2013 Pemupukan (Rp/Hari) <i>Wages Of Farm Laborers Of Smallholders Estate Crops Subsector, 2013 Fertilizing (Rupiahs/Day)</i>	67
Tabel 4.6	Upah Buruh Tani Subsektor Tanaman Perkebunan Rakyat, 2013 Penjemuran (Rp/Hari) <i>Wages Of Farm Laborers Of Smallholders Estate Crops Subsector, 2013 Drying (Rupiahs/Day)</i>	69
Tabel 4.7	Upah Buruh Tani Subsektor Tanaman Perkebunan Rakyat, 2013 Penyemprotan Organisme Pengganggu Tanaman (Rp/Hari) <i>Wages Of Farm Laborers Of Smallholders Estate Crops Subsector, 2013 Spraying (Rupiahs/Day)</i>	71
Tabel 4.8	Upah Buruh Tani Subsektor Tanaman Perkebunan Rakyat, 2013 Pembibitan (Rp/Hari) <i>Wages Of Farm Laborers Of Smallholders Estate Crops Subsector, 2013 Seeding (Rupiahs/Day)</i>	73

Tabel 5.1	Upah Buruh Tani Subsektor Peternakan, 2013 Pemeliharaan (Rp/Hari) <i>Wages Of Farm Laborers Of Animal Husbandry Subsector, 2013</i> <i>Breeding/Rearing (Rupiahs/Day)</i>	77
Tabel 5.2	Upah Buruh Tani Subsektor Peternakan, 2013 Mencari Rumpuk (Rp/Hari) <i>Wages Of Farm Laborers Of Animal Husbandry Subsector, 2013</i> <i>Collecting Hay (Rupiahs/Day)</i>	79
Tabel 5.3	Upah Buruh Tani Subsektor Peternakan, 2013 Menggembala Ternak (Rp/Hari) <i>Wages Of Farm Laborers Of Animal Husbandry Subsector, 2013</i> <i>Herding Cattle (Rupiahs/Day)</i>	81
Tabel 6.1	Upah Buruh Tani Subsektor Perikanan-Tangkap, 2013 Membersihkan Kapal (Rp/Hari) <i>Wages Of Farm Laborers Of Fishery Subsector-Fish Capture, 2013</i> <i>Boat Cleaning (Rupiahs/Day)</i>	85
Tabel 6.2.1	Upah Buruh Tani Subsektor Perikanan-Budidaya, 2013 Membajak (Rp/Hari) <i>Wages Of Farm Laborers Of Fishery Subsector-Aquaculture, 2013</i> <i>Plowing (Rupiahs/Day)</i>	87
Tabel 6.2.2	Upah Buruh Tani Subsektor Perikanan-Budidaya, 2013 Pemanenan (Rp/Hari) <i>Wages Of Farm Laborers Of Fishery Subsector-Aquaculture, 2013</i> <i>Harvesting (Rupiahs/Day)</i>	89

BAB 1

PENDAHULUAN

1.1. Latar Belakang

Sebagai negara agraris, sektor pertanian memegang peranan yang cukup penting dalam kehidupan perekonomian masyarakat Indonesia, khususnya masyarakat yang tinggal di wilayah perdesaan. Hingga saat ini sebagian besar penduduk Indonesia masih tinggal di perdesaan dan mayoritas menggantungkan hidup mereka pada sektor pertanian.

Persentase jumlah rumah tangga pertanian berdasarkan hasil Sensus Pertanian 2013 dibandingkan dengan jumlah rumah tangga Indonesia hasil Sensus Penduduk 2010 mencapai sekitar 42,73 persen. Buruh tani sebagai salah satu komponen pada sektor pertanian, mempunyai kontribusi yang cukup besar dalam menentukan keberhasilan sektor ini.

Namun pada kenyataannya, keberhasilan sektor pertanian tidak selalu diikuti oleh meningkatnya kesejahteraan buruh tani terutama dalam situasi perekonomian Indonesia saat ini. Hal tersebut disebabkan masih rendahnya upah buruh di Indonesia, sementara harga barang-barang untuk memenuhi kebutuhan hidup sehari-hari semakin tinggi.

Pengumpulan data mengenai upah buruh tani di perdesaan merupakan salah satu kegiatan rutin yang dilaksanakan Subdirektorat Statistik Harga Perdesaan. Pengumpulan data tersebut terkait dengan Survei Harga Perdesaan yang dilakukan setiap bulan di seluruh provinsi di Indonesia kecuali DKI Jakarta.

CHAPTER 1

INTRODUCTION

1.1 Background

As an agricultural country, the agricultural sector plays a fairly important in the economic life of the Indonesian people, especially people who live in rural areas. Until now the most of Indonesian still live in rural areas and the majority of their livelihood is on agriculture sector.

Percentage of agricultural households based on the Agricultural Census 2013 compared to the number of Indonesian household based on The Population Census 2010 reached approximately 42,73 percent. Farm laborers as a component of the Agricultural sector, has a substantial contribution in determining the success of this sector.

But in fact, the success of the farm sector is not always followed by the growing prosperity of farm laborers, especially in the current situation of the Indonesian economy. This is due to the low labor costs in Indonesia, while the price of goods to meet the needs of daily living is getting higher.

Collecting data on wages of farm labors in rural areas is a regular activity performed by Sub-Directorate of Rural Price Statistics. The data collection related to the Rural Price Survey conducted every month in all provinces except DKI Jakarta in Indonesia.

1.2. Tujuan

Tujuan penerbitan publikasi ini adalah untuk mengetahui secara umum dan berkesinambungan tentang kondisi upah buruh tani di pedesaan yang dalam hal ini terdiri atas lima subsektor, yaitu Subsektor Tanaman Pangan, Hortikultura, Tanaman Perkebunan Rakyat, Peternakan dan Perikanan selama periode Januari s.d Desember 2013.

1.3. Ruang Lingkup

Publikasi ini menyajikan data upah dari lima subsektor yaitu Subsektor Tanaman Pangan (8 jenis kegiatan), Hortikultura (8 jenis kegiatan), Tanaman Perkebunan Rakyat (8 jenis kegiatan), Peternakan (3 jenis kegiatan) dan Perikanan (3 jenis kegiatan) yang dikerjakan buruh tani laki-laki. Seluruh kegiatan di atas merupakan kegiatan yang banyak dilakukan oleh buruh lepas di pedesaan di setiap subsektor. Seluruh jenis kegiatan yang disajikan di dalam publikasi ini didasarkan pada dua aspek yaitu mutu data bulanan yang dikumpulkan serta tingkat kontinuitas pengiriman data yang diterima.

Dengan demikian, data yang dikumpulkan diharapkan dapat memberi gambaran yang baik mengenai keadaan buruh tani di Indonesia.

1.2 Purpose

The purpose of this publication is to generally and continuously determining the farm laborer conditions in rural areas which in this case consists of five subsectors, namely Food Crops Subsector, Horticulture, Smallholdings Crops, Animal Husbandry and Fisheries during the period of January to December 2013.

1.3. Scope

This publication presents the wage data from five subsectors which are Food Crops Subsector (8 types of activities), Horticulture Crops (8 types of activities), Smallholdings Crops (8 types of activities), Animal Husbandry (3 types of activities) and Fisheries (3 types of activities), done by male Farm laborer. The activities are activities done by casual workers in rural areas in each subsector. All types of activities presented in this publication are based on two aspects: the quality of monthly data collected and the continuity of data transmission rate that been accepted.

Thus, the data collected is expected to give a good overview of the farm laborers in Indonesia.

BAB 2 KONSEP & DEFINISI

Beberapa konsep dan definisi yang digunakan dalam penghitungan upah buruh tani, antara lain :

1. **Buruh Tani** adalah seseorang yang melakukan kegiatan/pekerjaan di sawah atau ladang pertanian dengan tidak menanggung resiko terhadap hasil panen dan bertujuan mendapatkan upah. Upah buruh yang disajikan di sini adalah hanya upah buruh laki-laki dan tidak dikaitkan dengan kriteria umur, tingkat pendidikan dan lain sebagainya.
2. **Upah** adalah balas jasa baik berupa uang atau barang yang diberikan langsung kepada buruh untuk suatu pekerjaan/jasa yang telah dilakukan. Upah yang disajikan di sini adalah upah yang diberikan dalam bentuk uang per orang selama setengah hari kerja atau waktu bekerjanya antara 4 sampai dengan 6 jam dalam satu hari.
3. **Mencangkul** adalah suatu kegiatan mengolah lahan dengan menggunakan cangkul.
4. **Membajak** adalah suatu kegiatan mengolah lahan dengan menggunakan bajak dan garu, baik dengan penggerak traktor atau hewan.

CHAPTER 2 CONCEPT & DEFINITION

Some concepts and definitions used in the calculation of farm labour wages, such as:

1. **Farm laborer** is a person who works in the fields of agriculture to bear no risk on harvesting and aims to earn wages. Farm labour that are presented here are only the male wages and not associated with the criteria of age, education level, and else.
2. **Wages** are remuneration in cash or goods provided directly to workers for a work/services that have been performed. Wages that presented here is a given wage in cash per person for a half day of work or working hours between 4 to 6 hours in a day.
3. **Hoeing** is an activity using a hoe to cultivate the land .
4. **Plowing** is an activity cultivate the land using the plow and harrow, either by driving tractors or animals.

5. **Menanam** adalah suatu kegiatan penebaran benih/bibit sampai dengan penanaman di lahan pertanian.
6. **Menyiangi/Merambet** adalah suatu kegiatan membersihkan tanaman liar seperti rumput, semanggi, eceng gondok, dan lain sebagainya di antara pokok tanaman pertanian.
7. **Menuai/Memanen** adalah suatu kegiatan memungut/memetik hasil dari produk pertanian yang telah siap dipetik/dipanen.
8. **Pemupukan** adalah suatu kegiatan pemberian bahan penyubur pada tanah dengan maksud memperbaiki atau meningkatkan kesuburan tanah.
9. **Penjemuran** adalah suatu kegiatan menjemur hasil-hasil panen.
10. **Pemeliharaan hewan ternak** adalah suatu kegiatan memelihara hewan ternak seperti pemberian pakan, pemberian obat-obatan, menjaga areal dan sebagainya.
11. **Mencari rumput** adalah suatu kegiatan mencari rumput untuk makanan ternak.

5. *Planting is an activity seeding/planting seeds to land/field.*
6. *Weeding is an activity weeds clearing such as grass , clover , water hyacinth , and others among the staple crops.*
7. *Reaping/Harvesting is an activity picking/strumming result of farm products that are ready to be picked/ harvested.*
8. *Fertilization is an activity to deliver fertilizer to the soil material with the intention of repairing or improving soil fertility.*
9. *Drying is a season activity of harvest products.*
10. *Breeding/Rearing is an activity of raising Animal Husbandry such as feeding, giving medications, maintaining the area and so on.*
11. *Collecting Hay is a looking for grass activity for fodder Animal Husbandry.*

3.1. Pengumpulan Data

Pencacahan dan pengumpulan data upah buruh tani dilakukan melalui wawancara langsung dengan responden menggunakan Daftar HD-1 s.d HD-5. Pencacahan dilakukan setiap bulan oleh petugas pencacah yaitu Koordinator Statistik Kecamatan (KSK) yang bertugas di masing-masing kecamatan yang terpilih sebagai sampel.

Data upah yang dicatat dirinci berdasarkan upah berupa uang, makan+minum+rokok, dan lainnya (yang dikonversi ke dalam rupiah). Namun yang disajikan pada publikasi ini adalah **data upah berupa uang saja**.

3.2. Pengolahan Data

Penghitungan rata-rata upah buruh per jenis kegiatan untuk Januari menggunakan rata-rata aritmatika. Selanjutnya untuk penghitungan Februari sampai Desember menggunakan relatif harga, yaitu ratio rata-rata upah bulan bersangkutan dengan rata-rata upah bulan sebelumnya dikalikan rata-rata upah buruh bulan sebelumnya. Bila menggunakan notasi matematika maka penghitungannya adalah sebagai berikut:

$$U_{(Jan)} = \frac{\sum_{i=1}^n U_{(Jan)i}}{N}$$

3.1. Data Collection

Enumeration and data collection of wages of Farm laborer is conducted through direct interviews with respondents using a list of HD-1 to HD-5. Enumeration is conducted every month by enumerators, Statistics Coordinator at Sub-district level, who served in each district were selected as samples.

*Data recorded wages broken down by wages in money, eating + drinking + smoking, and the other (which is converted into rupiah). Nevertheless data which presented in this publication is **the wages data in the form of cash only***

3.2. Data Processing

Calculation for January, the average wage per type of activity using the arithmetic mean. Furthermore, for the calculation of February to December using the relative price, namely the ratio of the average wage of the month with an average wage of the previous month. When using mathematical notation the computation is as follows:

$$U_{(Jan)} = \frac{\sum_{i=1}^n U_{(Jan)i}}{N}$$

dimana :

\bar{U}_{Jan} = Rata-rata upah buruh Januari

N = Jumlah Observasi

kemudian,

$$U_{kt} = U_{k(t-1)} \times \frac{RH_{k(t)}}{100}$$

Dimana,

U = Upah buruh kegiatan k pada waktu t

k = jenis kegiatan (mencangkul, membajak, dll.)

t = bulan ke- t

$$RH_t = \frac{\bar{U}_t}{\bar{U}_{t-1}} \times 100$$

Sedangkan untuk rata-rata upah nasional per jenis kegiatan merupakan rata-rata dari upah masing-masing provinsi.

where:

\bar{U}_{Jan} = Average initial wages of labor

N = Number of observations

then,

$$U_{kt} = U_{k(t-1)} \times \frac{RH_{k(t)}}{100}$$

where,

U = Wage of farm laborers of k activity at time t

k = types of activity (hoeing, plowing, etc)

t = t -month

$$RH_t = \frac{\bar{U}_t}{\bar{U}_{t-1}} \times 100$$

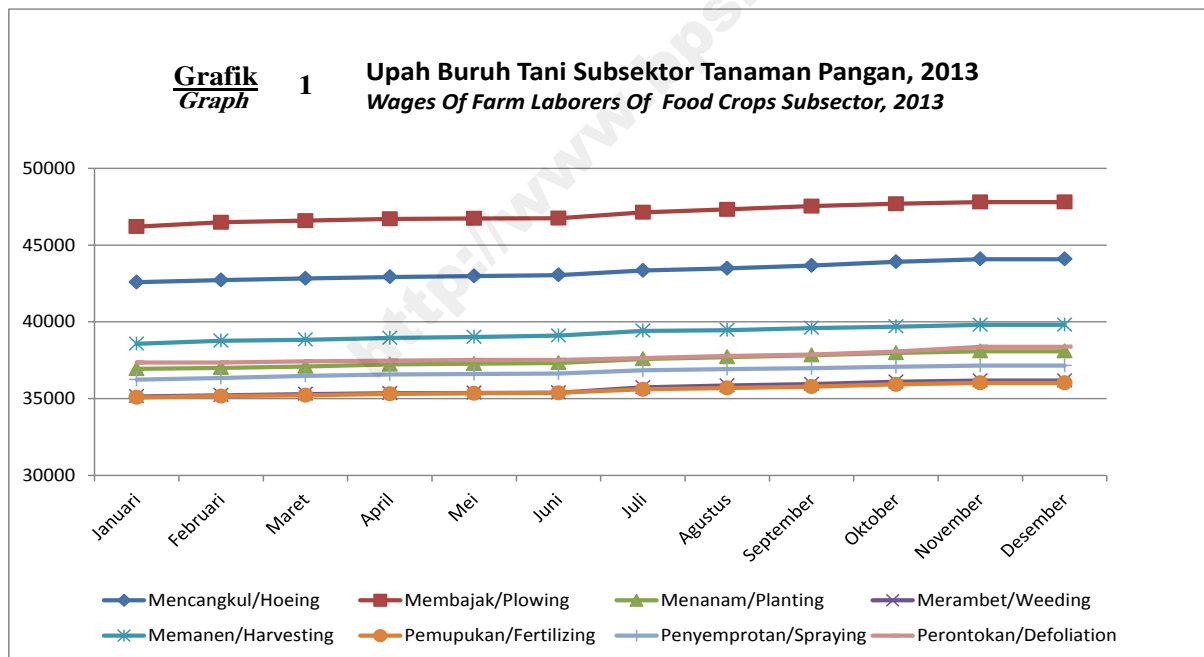
As for the average national wage per type of activity is the average of the wages of each province.

BAB 4
ULASAN SINGKAT

CHAPTER 4
REVIEW

Publikasi Upah Buruh Tani di Perdesaan 2013 menampilkan data rata-rata upah buruh tani selama 2013. Data yang ditampilkan pada publikasi ini merupakan data rata-rata upah buruh tani dari lima subsektor pertanian, yaitu Subsektor Tanaman Pangan, Subsektor Tanaman Hortikultura, Subsektor Tanaman Perkebunan Rakyat, Subsektor Peternakan, dan Subsektor Perikanan. Masing-masing subsektor tersebut mempunyai beragam jenis kegiatan buruh tani yang mempunyai karakteristik berbeda satu sama lain.

Publication of Wages of Farm Laborers in Rural Areas 2013 shows the average wages of farm laborers during 2013. Data shown in this publication is the average wages of farm laborers based on five Agricultural Subsectors, namely Food Crops, Horticulture Crops, Smallholdings Estate Crops, Animal Husbandry, and Fishery. Each subsectors has a variety farm activities which have different characteristics each other.



1. Subsektor Tanaman Pangan

Upah buruh tani yang tercakup dalam subsektor ini terdiri dari 8 jenis kegiatan. Rata-rata upah pemupukan merupakan rata-rata upah buruh tani terendah selama

1. Food Crops Subsector

Wages of farm laborers that included in this subsector consists of 8 types of activities. The average of wages of farm laborers in fertilizing is the lowest average wages of

2013, yaitu sebesar Rp35.548,00, sedangkan rata-rata upah buruh tani tertinggi dimiliki oleh upah buruh membajak yaitu sebesar Rp47.063,00

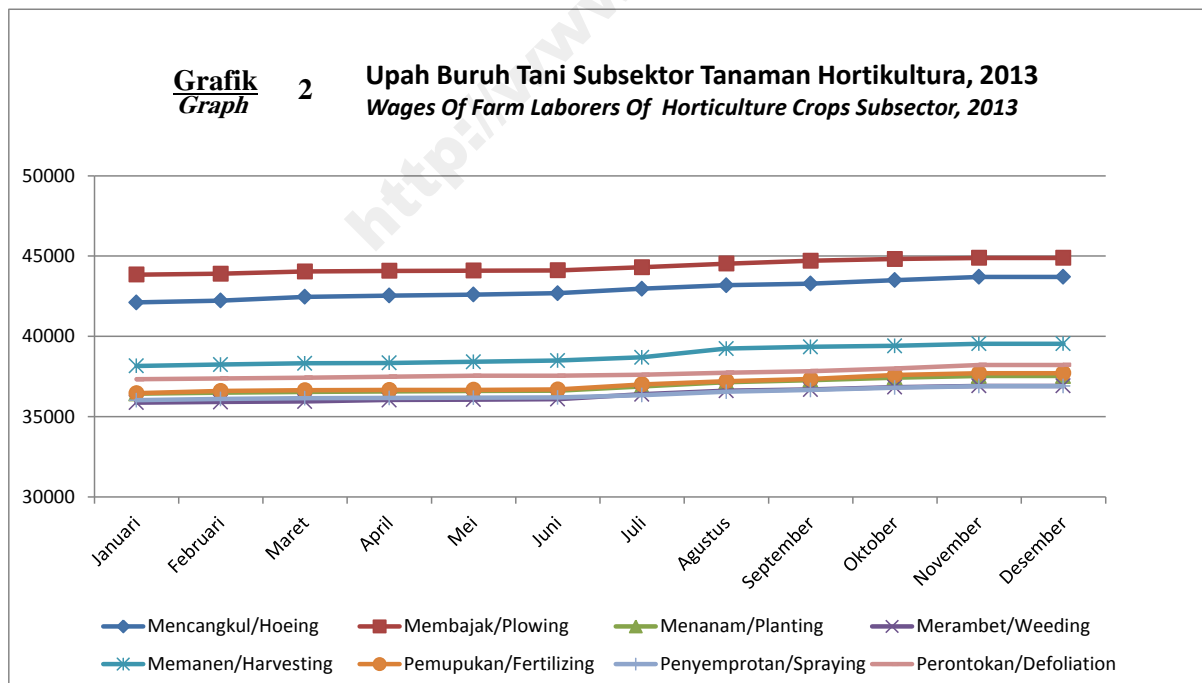
2. Subsektor Tanaman Hortikultura

Upah buruh tani yang tercakup dalam subsektor hortikultura ini sama seperti yang tercakup dalam upah buruh subsektor tanaman pangan yaitu 8 jenis kegiatan. Rata-rata upah buruh tani tertinggi untuk subsektor ini adalah upah membajak yaitu sebesar Rp44.351,00, sedangkan untuk rata-rata upah buruh tani yang terendah dimiliki upah merambat/menyiangi yaitu sebesar Rp36.361,00.

farm laborers during 2013, that is Rp35.548,00, while the highest average wages of farm laborers was the plowing wages that is Rp47.063,00

2. Horticulture Crops Subsector

Wages of farm laborers in Horticulture Crops Subsector is similar to Food Crops Subsector which includes 8 types of activities. The highest average wages of farm laborers was the plowing wages as well, that is Rp44.351,00, while the lowest average wages of farm laborers was the weeding wages that is Rp36.361,00.

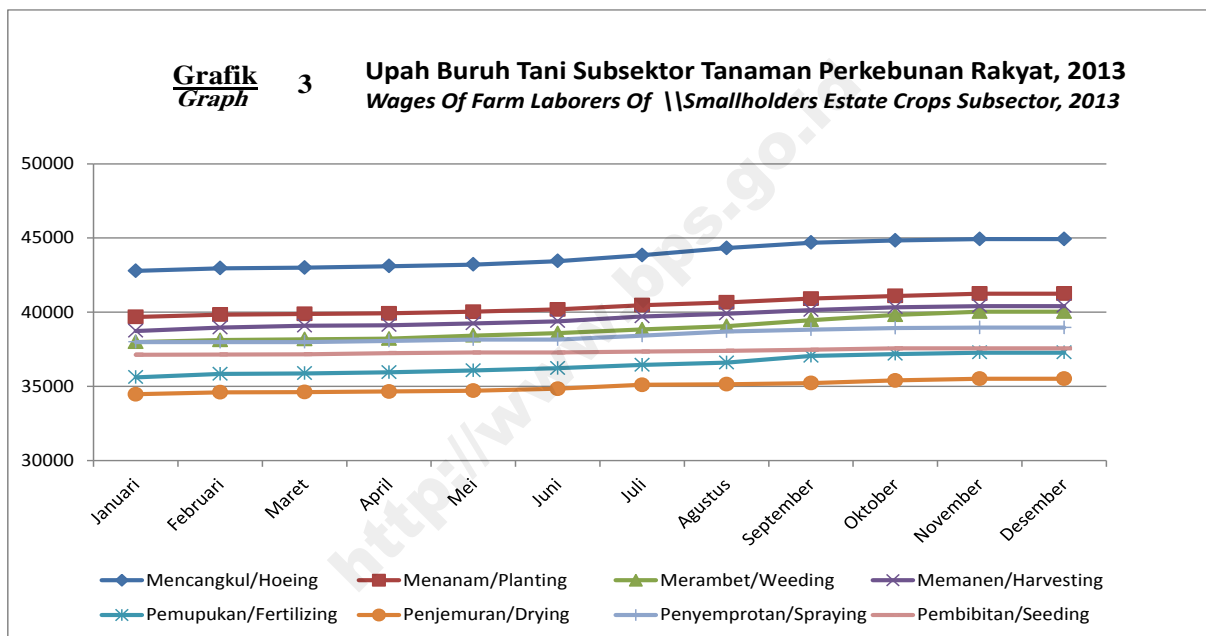


3. Subsektor Tanaman Perkebunan Rakyat

Upah buruh tani subsektor tanaman perkebunan rakyat mencakup 8 jenis kegiatan. Rata-rata upah buruh tani nasional terendah pada subsektor ini adalah upah penjemuran, yaitu sebesar Rp34.989,00, sedangkan yang tertinggi dimiliki pada upah mencangkul, yaitu sebesar Rp43.835,00.

3. Smallholders Estate Crops Subsector

Wages of farm laborers in Smallholders Estate Crops Subsector consists of 8 types of activities. The lowest of national average wages of farm laborers in this subsector was drying wages, that is Rp34.989,00, while the highest average wages was the hoeing wages that is Rp43.835,00.



4. Subsektor Peternakan

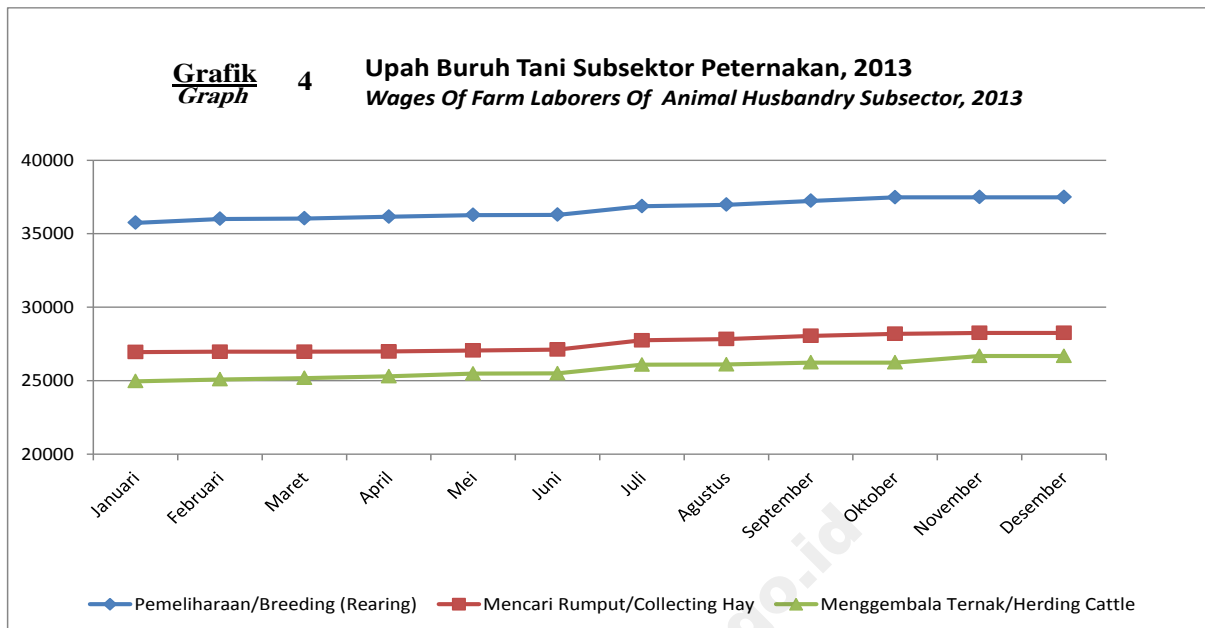
Upah buruh tani subsektor peternakan mencakup 3 jenis kegiatan, yaitu pemeliharaan ternak, mencari rumput dan menggembala ternak. Rata-rata nasional upah menggembala ternak merupakan upah buruh tani terendah untuk subsektor ini, yaitu sebesar Rp25.794,00, sedangkan rata-rata upah buruh nasional pemeliharaan

4. Animal Husbandry Subsector

Wages of farm laborers in Animal Husbandry Subsector consists of 3 types of activities, namely the breeding/rearing, collecting hay, and herding cattle. The national average wages of herding cattle is the lowest wages for this subsector, that is Rp25.794,00, while the national average wages of breeding/rearing

ternak adalah yang tertinggi, yaitu sebesar Rp36.666,00.

is the highest, that is Rp36.666,00.



5. Subsektor Perikanan

Upah buruh tani Subsektor Perikanan mencakup 3 jenis kegiatan, yaitu membersihkan kapal, membajak lahan budidaya dan pemanenan budidaya. Rata-rata upah buruh tani nasional terendah untuk subsektor ini adalah upah membersihkan kapal, yaitu sebesar Rp41.422,00, sedangkan rata-rata upah buruh tertinggi adalah upah membajak lahan budidaya ikan, yaitu sebesar Rp46.624,00.

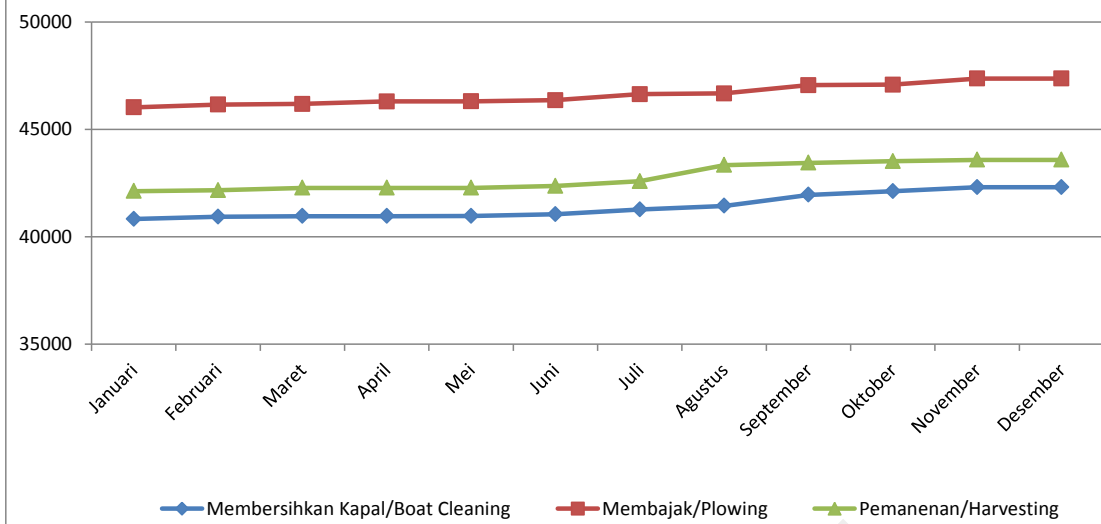
5. Fishery Subsector

Wages of Farm laborers in Fishery Subsector consists of 3 types of activities, namely boat cleaning, plowing of cultivation land, and cultivation harvesting. The lowest of national average wages of farm laborers in this Subsector was boat cleaning, that is Rp41.422,00, while the highest average wages was plowing of cultivation land that is Rp46.624,00.

Grafik
Graph

5

Upah Buruh Tani Subsektor Perikanan, 2013
Wages Of Farm Laborers Of Fishery Subsector, 2013



<http://www.bps.go.id>

TABEL-TABEL

TABLES

<http://www.bps.go.id>

Tabel/Table 1.1

Upah Buruh Tani Nasional, 2012 (Rp/Hari)
National Wages Of Farm Laborers , 2012 (Rupiahs/Day)

Subsektor <i>Subsector</i>	Januari <i>January</i>	Februari <i>February</i>	Maret <i>March</i>	April <i>April</i>	Mei <i>May</i>	Juni <i>June</i>
(1)	(2)	(3)	(4)	(5)	(6)	(7)
TANAMAN PANGAN/FOOD CROPS						
Mencangkul/ <i>Hoeing</i>	40 539	40 726	40 811	40 870	40 913	41 006
Membajak/ <i>Plowing</i>	43 597	43 698	43 905	43 978	44 032	44 235
Menanam/ <i>Planting</i>	35 313	35 436	35 543	35 578	35 648	35 688
Merambat/ <i>Weeding</i>	33 916	34 023	34 123	34 164	34 220	34 320
Memanen/ <i>Harvesting</i>	37 054	37 151	37 286	37 380	37 434	37 473
Pemupukan/ <i>Fertilizing</i>	33 926	33 989	34 085	34 169	34 216	34 238
Penyemprotan/ <i>Spraying</i>	34 854	34 948	35 089	35 140	35 163	35 171
Perontokan/ <i>Defoliation</i>	35 774	36 014	36 101	36 158	36 177	36 321
TANAMAN HORTIKULTURA/HORTICULTURE CROPS						
Mencangkul/ <i>Hoeing</i>	40 367	40 504	40 545	40 602	40 675	40 721
Membajak/ <i>Plowing</i>	41 787	41 837	41 873	41 922	41 961	42 001
Menanam/ <i>Planting</i>	34 153	34 199	34 254	34 275	34 318	34 350
Merambat/ <i>Weeding</i>	33 912	33 933	34 000	34 050	34 115	34 202
Memanen/ <i>Harvesting</i>	35 498	35 554	35 629	35 685	35 713	35 752
Pemupukan/ <i>Fertilizing</i>	33 991	34 020	34 064	34 138	34 159	34 188
Penyemprotan/ <i>Spraying</i>	34 798	34 888	34 917	34 968	34 988	35 009
Perontokan/ <i>Defoliation</i>	34 415	34 447	34 512	34 553	34 616	34 638
TANAMAN PERKEBUNAN RAKYAT/SMALLHOLDERS ESTATE CROPS						
Mencangkul/ <i>Hoeing</i>	39 652	39 692	39 818	39 853	39 927	39 929
Menanam/ <i>Planting</i>	36 872	36 895	37 095	37 139	37 213	37 224
Merambat/ <i>Weeding</i>	35 828	35 856	35 914	35 945	35 987	36 010
Memanen/ <i>Harvesting</i>	36 333	36 354	36 354	36 357	36 371	36 416
Pemupukan/ <i>Fertilizing</i>	33 485	33 521	33 713	33 743	33 773	33 786
Penjemuran/ <i>Drying</i>	32 722	32 722	32 722	32 739	32 742	32 788
Penyemprotan/ <i>Spraying</i>	35 730	35 947	35 947	35 971	35 996	36 035
Pembibitan/ <i>Seeding</i>	36 275	36 310	36 310	36 310	36 310	36 320
PETERNAKAN/ANIMAL HUSBANDRY						
Pemeliharaan/ <i>Breeding (Rearing)</i>	32 516	32 524	32 539	32 542	32 553	32 560
Mencari Rumput/ <i>Collecting Hay</i>	25 477	25 477	25 478	25 544	25 569	25 581
Menggembala Ternak/ <i>Herding Cattle</i>	23 523	23 523	23 532	23 537	23 537	23 537
PERIKANAN/FISHERY						
Membersihkan Kapal/ <i>Boat Cleaning</i>	38 503	38 508	38 513	38 520	38 537	38 574
Membajak/ <i>Plowing</i>	44 352	44 384	44 407	44 428	44 454	44 547
Pemanenan/ <i>Harvesting</i>	37 794	37 839	37 859	37 918	37 919	38 076

Lanjutan Tabel/Continued Table 1.1

Subsektor <i>Subsector</i>	Juli <i>July</i>	Agustus <i>August</i>	September <i>September</i>	Oktober <i>October</i>	November <i>November</i>	Desember <i>December</i>
(1)	(8)	(9)	(10)	(11)	(12)	(13)
TANAMAN PANGAN/FOOD CROPS						
Mencangkul/ <i>Hoeing</i>	41 078	41 146	41 244	41 400	41 577	42 033
Membajak/ <i>Plowing</i>	44 449	44 558	44 666	44 718	44 826	45 983
Menanam/ <i>Planting</i>	35 767	35 820	35 883	36 033	36 179	36 663
Merambet/ <i>Weeding</i>	34 348	34 391	34 425	34 491	34 620	34 870
Memanen/ <i>Harvesting</i>	37 516	37 592	37 709	37 758	37 895	38 293
Pemupukan/ <i>Fertilizing</i>	34 264	34 335	34 408	34 424	34 585	34 699
Penyemprotan/ <i>Spraying</i>	35 202	35 256	35 367	35 390	35 576	35 813
Perontokan/ <i>Defoliation</i>	36 330	36 355	36 426	36 448	36 618	36 955
TANAMAN HORTIKULTURA/HORTICULTURE CROPS						
Mencangkul/ <i>Hoeing</i>	40 859	40 938	40 995	41 060	41 117	41 344
Membajak/ <i>Plowing</i>	42 060	42 197	42 216	42 478	42 517	42 604
Menanam/ <i>Planting</i>	34 460	34 524	34 551	34 767	34 793	35 025
Merambet/ <i>Weeding</i>	34 238	34 298	34 330	34 352	34 376	34 473
Memanen/ <i>Harvesting</i>	35 847	35 869	35 923	35 969	36 031	36 161
Pemupukan/ <i>Fertilizing</i>	34 217	34 258	34 272	34 293	34 362	34 484
Penyemprotan/ <i>Spraying</i>	35 056	35 087	35 114	35 203	35 290	35 397
Perontokan/ <i>Defoliation</i>	34 736	34 764	34 848	34 951	35 001	35 250
TANAMAN PERKEBUNAN RAKYAT/SMALLHOLDERS ESTATE CROPS						
Mencangkul/ <i>Hoeing</i>	40 098	40 139	40 187	40 219	40 271	40 841
Menanam/ <i>Planting</i>	37 276	37 305	37 383	37 441	37 461	38 082
Merambet/ <i>Weeding</i>	36 082	36 123	36 135	36 143	36 191	36 473
Memanen/ <i>Harvesting</i>	36 472	36 529	36 574	36 620	36 632	37 075
Pemupukan/ <i>Fertilizing</i>	33 815	33 857	33 918	33 923	33 959	34 141
Penjemuran/ <i>Drying</i>	32 861	32 912	32 999	33 012	33 020	33 342
Penyemprotan/ <i>Spraying</i>	36 035	36 035	36 052	36 107	36 142	36 157
Pembibitan/ <i>Seeding</i>	36 884	36 884	36 907	36 968	36 968	37 333
PETERNAKAN/ANIMAL HUSBANDRY						
Pemeliharaan/ <i>Breeding (Rearing)</i>	32 567	32 572	32 572	32 579	32 583	32 602
Mencari Rumput/ <i>Collecting Hay</i>	25 584	25 594	25 606	25 645	25 663	25 681
Menggembala Ternak/ <i>Herding Cattle</i>	23 580	23 580	23 580	23 580	23 663	23 663
PERIKANAN/FISHERY						
Membersihkan Kapal/ <i>Boat Cleaning</i>	38 598	38 613	38 623	38 636	38 652	39 031
Membajak/ <i>Plowing</i>	44 547	44 579	44 675	44 716	44 755	44 807
Pemanenan/ <i>Harvesting</i>	38 076	38 174	38 190	38 316	38 350	38 426

Tabel/Table 1.2

Upah Buruh Tani Nasional, 2013 (Rp/Hari)
National Wages Of Farm Laborers , 2013 (Rupiahs/Day)

Subsektor <i>Subsector</i>	Januari <i>January</i>	Februari <i>February</i>	Maret <i>March</i>	April <i>April</i>	Mei <i>May</i>	Juni <i>June</i>
(1)	(2)	(3)	(4)	(5)	(6)	(7)
TANAMAN PANGAN/FOOD CROPS						
Mencangkul/ <i>Hoeing</i>	42 579	42 715	42 825	42 920	42 978	43 046
Membajak/ <i>Plowing</i>	46 205	46 481	46 593	46 708	46 732	46 754
Menanam/ <i>Planting</i>	36 936	37 005	37 088	37 224	37 273	37 322
Merambat/ <i>Weeding</i>	35 143	35 218	35 298	35 353	35 375	35 391
Memanen/ <i>Harvesting</i>	38 567	38 764	38 839	38 951	39 011	39 106
Pemupukan/ <i>Fertilizing</i>	35 085	35 168	35 220	35 314	35 349	35 384
Penyemprotan/ <i>Spraying</i>	36 233	36 349	36 487	36 577	36 610	36 641
Perontokan/ <i>Defoliation</i>	37 356	37 359	37 436	37 471	37 515	37 526
TANAMAN HORTIKULTURA/HORTICULTURE CROPS						
Mencangkul/ <i>Hoeing</i>	42 117	42 232	42 465	42 544	42 608	42 689
Membajak/ <i>Plowing</i>	43 848	43 903	44 044	44 076	44 094	44 111
Menanam/ <i>Planting</i>	36 438	36 500	36 545	36 573	36 608	36 628
Merambat/ <i>Weeding</i>	35 876	35 916	35 952	36 045	36 066	36 094
Memanen/ <i>Harvesting</i>	38 166	38 250	38 322	38 352	38 419	38 498
Pemupukan/ <i>Fertilizing</i>	36 466	36 601	36 650	36 663	36 674	36 694
Penyemprotan/ <i>Spraying</i>	36 027	36 102	36 151	36 166	36 179	36 201
Perontokan/ <i>Defoliation</i>	37 333	37 386	37 434	37 498	37 550	37 552
TANAMAN PERKEBUNAN RAKYAT/SMALLHOLDERS ESTATE CROPS						
Mencangkul/ <i>Hoeing</i>	42 781	42 959	42 998	43 099	43 213	43 440
Menanam/ <i>Planting</i>	39 681	39 840	39 884	39 925	40 031	40 193
Merambat/ <i>Weeding</i>	37 990	38 127	38 177	38 216	38 426	38 592
Memanen/ <i>Harvesting</i>	38 740	38 965	39 088	39 123	39 242	39 386
Pemupukan/ <i>Fertilizing</i>	35 617	35 844	35 876	35 950	36 070	36 226
Penjemuran/ <i>Drying</i>	34 477	34 608	34 625	34 661	34 712	34 844
Penyemprotan/ <i>Spraying</i>	37 994	37 994	37 994	38 066	38 163	38 163
Pembibitan/ <i>Seeding</i>	37 136	37 149	37 167	37 250	37 285	37 285
PETERNAKAN/ANIMAL HUSBANDRY						
Pemeliharaan/ <i>Breeding (Rearing)</i>	35 739	36 008	36 034	36 155	36 267	36 282
Mencari Rumput/ <i>Collecting Hay</i>	26 949	26 973	26 974	26 989	27 062	27 122
Menggemballa Ternak/ <i>Herding Cattle</i>	24 961	25 090	25 182	25 300	25 486	25 500
PERIKANAN/FISHERY						
Membersihkan Kapal/ <i>Boat Cleaning</i>	40 827	40 932	40 960	40 960	40 965	41 044
Membajak/ <i>Plowing</i>	46 026	46 154	46 183	46 298	46 304	46 357
Pemanenan/ <i>Harvesting</i>	42 124	42 165	42 276	42 276	42 276	42 360

Lanjutan Tabel/Continued Table 1.2

Subsektor <i>Subsector</i>	Juli <i>July</i>	Agustus <i>August</i>	September <i>September</i>	Oktober <i>October</i>	November <i>November</i>	Desember <i>December</i>
(1)	(8)	(9)	(10)	(11)	(12)	(13)
TANAMAN PANGAN/FOOD CROPS						
Mencangkul/ <i>Hoeing</i>	43 343	43 482	43 662	43 905	44 085	44 085
Membajak/ <i>Plowing</i>	47 132	47 324	47 534	47 685	47 804	47 804
Menanam/ <i>Planting</i>	37 586	37 707	37 825	37 971	38 088	38 088
Merambat/ <i>Weeding</i>	35 732	35 852	35 943	36 095	36 175	36 175
Memanen/ <i>Harvesting</i>	39 413	39 464	39 598	39 688	39 803	39 803
Pemupukan/ <i>Fertilizing</i>	35 608	35 690	35 784	35 928	36 026	36 026
Penyemprotan/ <i>Spraying</i>	36 846	36 928	36 985	37 077	37 150	37 150
Perontokan/ <i>Defoliation</i>	37 641	37 774	37 865	38 071	38 378	38 378
TANAMAN HORTIKULTURA/HORTICULTURE CROPS						
Mencangkul/ <i>Hoeing</i>	42 968	43 185	43 289	43 507	43 706	43 706
Membajak/ <i>Plowing</i>	44 306	44 529	44 708	44 817	44 886	44 886
Menanam/ <i>Planting</i>	36 886	37 149	37 278	37 433	37 532	37 532
Merambat/ <i>Weeding</i>	36 397	36 613	36 691	36 846	36 916	36 916
Memanen/ <i>Harvesting</i>	38 698	39 241	39 349	39 415	39 545	39 545
Pemupukan/ <i>Fertilizing</i>	37 014	37 216	37 353	37 595	37 709	37 709
Penyemprotan/ <i>Spraying</i>	36 345	36 556	36 664	36 810	36 907	36 907
Perontokan/ <i>Defoliation</i>	37 610	37 741	37 833	38 001	38 221	38 221
TANAMAN PERKEBUNAN RAKYAT/SMALLHOLDERS ESTATE CROPS						
Mencangkul/ <i>Hoeing</i>	43 840	44 317	44 688	44 835	44 925	44 925
Menanam/ <i>Planting</i>	40 479	40 664	40 916	41 098	41 251	41 251
Merambat/ <i>Weeding</i>	38 839	39 062	39 469	39 820	40 036	40 036
Memanen/ <i>Harvesting</i>	39 708	39 902	40 146	40 326	40 418	40 418
Pemupukan/ <i>Fertilizing</i>	36 446	36 602	37 056	37 184	37 279	37 279
Penjemuran/ <i>Drying</i>	35 111	35 146	35 227	35 404	35 524	35 524
Penyemprotan/ <i>Spraying</i>	38 418	38 706	38 829	38 941	38 960	38 960
Pembibitan/ <i>Seeding</i>	37 347	37 404	37 472	37 561	37 561	37 561
PETERNAKAN/ANIMAL HUSBANDRY						
Pemeliharaan/ <i>Breeding (Rearing)</i>	36 863	36 971	37 234	37 475	37 480	37 480
Mencari Rumput/ <i>Collecting Hay</i>	27 748	27 839	28 055	28 196	28 255	28 255
Menggemballa Ternak/ <i>Herding Cattle</i>	26 090	26 105	26 233	26 233	26 676	26 676
PERIKANAN/FISHERY						
Membersihkan Kapal/ <i>Boat Cleaning</i>	41 266	41 439	41 951	42 115	42 303	42 303
Membajak/ <i>Plowing</i>	46 635	46 673	47 055	47 077	47 363	47 363
Pemanenan/ <i>Harvesting</i>	42 582	43 336	43 438	43 518	43 577	43 577

Tabel/Table 1.3

Rata-rata Upah Buruh Tani Nasional (Rp/Hari), 2012-2013
Average of National Wages Of Farm Laborers (Rupiahs/Day), 2012-2013

SUBSEKTOR/SUBSECTOR	2012	2013
(1)	(2)	(3)
TANAMAN PANGAN/FOOD CROPS		
Mencangkul/ <i>Hoeing</i>	41 112	43 302
Membajak/ <i>Plowing</i>	44 387	47 063
Menanam/ <i>Planting</i>	35 796	37 509
Merambat/ <i>Weeding</i>	34 326	35 646
Memanen/ <i>Harvesting</i>	37 545	39 250
Pemupukan/ <i>Fertilizing</i>	34 278	35 548
Penyemprotan/ <i>Spraying</i>	35 248	36 753
Perontokan/ <i>Defoliation</i>	36 306	37 731
HORTIKULTURA/HORTICULTURE		
Mencangkul/ <i>Hoeing</i>	40 811	42 918
Membajak/ <i>Plowing</i>	42 121	44 351
Menanam/ <i>Planting</i>	34 473	36 925
Merambat/ <i>Weeding</i>	34 190	36 361
Memanen/ <i>Harvesting</i>	35 803	38 817
Pemupukan/ <i>Fertilizing</i>	34 204	37 029
Penyemprotan/ <i>Spraying</i>	35 060	36 418
Perontokan/ <i>Defoliation</i>	34 728	37 698
TANAMAN PERKEBUNAN RAKYAT/SMALLHOLDERS ESTATE CROPS		
Mencangkul/ <i>Hoeing</i>	40 052	43 835
Menanam/ <i>Planting</i>	37 282	40 434
Merambat/ <i>Weeding</i>	36 057	38 899
Memanen/ <i>Harvesting</i>	36 507	39 622
Pemupukan/ <i>Fertilizing</i>	33 803	36 452
Penjemuran/ <i>Drying</i>	32 882	34 989
Penyemprotan/ <i>Spraying</i>	36 013	38 432
Pembibitan/ <i>Seeding</i>	36 648	37 348
PETERNAKAN/ANIMAL HUSBANDRY		
Pemeliharaan/ <i>Breeding (Rearing)</i>	32 559	36 666
Mencari Rumput/ <i>Collecting Hay</i>	25 575	27 535
Menggemala Ternak/ <i>Herding Cattle</i>	23 569	25 794
PERIKANAN/FISHERY		
Membersihkan Kapal/ <i>Boat Cleaning</i>	38 609	41 422
Membajak/ <i>Plowing</i>	44 554	46 624
Pemanenan/ <i>Harvesting</i>	38 078	42 792

SUBSEKTOR TANAMAN PANGAN
FOOD CROPS SUBSECTOR

<http://www.mpps.go.id>

Tabel/Table 2.1

Upah Buruh Tani Subsektor Tanaman Pangan, 2013
Mencangkul (Rp/Hari)
Wages Of Farm Laborers Of Food Crops Subsector, 2013
Hoing (Rupiahs/Day)

Provinsi <i>Province</i>	Januari <i>January</i>	Februari <i>February</i>	Maret <i>March</i>	April <i>April</i>	Mei <i>May</i>	Juni <i>June</i>
(1)	(2)	(3)	(4)	(5)	(6)	(7)
Aceh	50 005	50 005	50 227	50 227	50 227	50 341
Sumatera Utara	48 627	48 758	48 890	49 000	49 000	49 000
Sumatera Barat	49 317	49 650	49 817	49 817	49 817	49 883
Riau	51 248	51 889	52 148	52 893	53 374	53 374
Jambi	48 452	48 746	49 559	49 559	49 559	49 559
Sumatera Selatan	31 987	31 987	32 087	32 421	32 421	32 421
Bengkulu	46 111	46 111	46 111	46 111	46 111	46 111
Lampung	33 908	33 908	33 908	33 908	33 976	34 214
Kepulauan Bangka Belitung	53 839	54 736	54 736	54 736	54 736	54 736
Kepulauan Riau	45 520	45 520	45 520	45 520	45 520	45 520
Jawa Barat	30 163	30 208	30 251	30 283	30 323	30 340
Jawa Tengah	26 165	26 259	26 378	26 494	26 501	26 556
DI Yogyakarta	25 408	25 569	25 800	26 000	26 161	26 161
Jawa Timur	29 051	29 124	29 184	29 267	29 393	29 449
Banten	32 615	32 615	32 615	32 615	32 615	32 824
Bali	50 897	51 180	51 862	51 862	51 862	51 862
Nusa Tenggara Barat	35 455	35 455	35 455	35 455	35 455	35 455
Nusa Tenggara Timur	31 667	31 667	31 667	31 667	31 667	31 667
Kalimantan Barat	40 025	40 025	40 216	40 216	40 312	40 408
Kalimantan Tengah	40 859	40 859	40 859	40 859	40 859	40 859
Kalimantan Selatan	41 321	42 571	42 571	42 750	42 750	42 750
Kalimantan Timur	59 070	59 070	59 070	59 070	59 070	59 070
Sulawesi Utara	48 276	48 276	48 276	48 276	48 276	48 276
Sulawesi Tengah	43 438	43 438	43 438	43 438	43 438	43 438
Sulawesi Selatan	37 166	37 166	37 166	37 166	37 398	37 578
Sulawesi Tenggara	45 744	45 744	45 744	45 744	45 744	45 744
Gorontalo	40 909	40 909	40 909	40 909	40 909	40 909
Sulawesi Barat	41 667	41 667	41 667	41 667	42 250	43 333
Maluku	-	-	-	-	-	-
Maluku Utara	52 022	52 022	52 022	52 022	52 022	52 022
Papua Barat	55 281	55 281	55 676	56 813	56 813	56 813
Papua	53 750	53 750	53 750	53 750	53 750	53 750
Nasional	42 579	42 715	42 825	42 920	42 978	43 046

Lanjutan Tabel/Continued Table 2.1

Provinsi <i>Province</i>	Juli <i>July</i>	Agustus <i>August</i>	September <i>September</i>	Oktober <i>October</i>	November <i>November</i>	Desember <i>December</i>	Rata-rata <i>Average</i>
(1)	(8)	(9)	(10)	(11)	(12)	(13)	(14)
Aceh	50 466	50 466	50 466	50 466	50 466	50 466	50 319
Sumatera Utara	49 132	49 132	49 711	49 842	49 842	49 842	49 231
Sumatera Barat	49 967	50 500	50 692	51 192	51 392	51 392	50 286
Riau	53 374	53 374	53 374	53 374	53 374	53 374	52 931
Jambi	49 853	49 853	49 853	50 324	50 912	50 912	49 762
Sumatera Selatan	32 522	32 522	32 522	33 030	33 030	33 030	32 498
Bengkulu	46 111	46 111	46 111	46 111	46 444	46 444	46 167
Lampung	34 310	34 548	34 548	34 548	34 905	34 905	34 299
Kepulauan Bangka Belitung	54 736	54 736	54 736	55 648	55 648	55 648	54 889
Kepulauan Riau	47 687	47 687	47 687	50 336	50 336	50 336	47 266
Jawa Barat	30 541	30 623	30 855	30 872	30 929	30 929	30 526
Jawa Tengah	26 662	26 811	26 892	27 029	27 092	27 092	26 661
DI Yogyakarta	26 218	26 315	26 347	26 492	26 637	26 637	26 145
Jawa Timur	29 699	29 851	30 124	30 181	30 419	30 419	29 680
Banten	32 887	33 329	33 543	33 672	33 802	33 802	33 078
Bali	52 496	52 496	52 496	52 496	52 664	52 664	52 070
Nusa Tenggara Barat	36 136	36 136	36 364	36 364	36 591	36 591	35 909
Nusa Tenggara Timur	32 778	32 778	33 000	33 139	33 139	33 139	32 331
Kalimantan Barat	40 704	41 073	41 228	41 332	41 529	41 529	40 716
Kalimantan Tengah	41 200	41 200	41 200	42 024	42 024	42 024	41 235
Kalimantan Selatan	43 000	43 000	43 000	43 375	43 375	43 375	42 820
Kalimantan Timur	59 673	59 673	60 241	60 241	60 241	60 241	59 561
Sulawesi Utara	48 861	49 453	49 903	50 357	50 773	50 773	49 148
Sulawesi Tengah	43 438	43 438	43 438	43 438	43 750	43 750	43 490
Sulawesi Selatan	38 156	38 156	38 156	38 156	38 575	38 575	37 784
Sulawesi Tenggara	45 744	45 744	47 269	47 269	48 702	48 702	46 491
Gorontalo	41 364	41 364	41 364	41 364	41 636	41 636	41 182
Sulawesi Barat	43 333	45 000	45 000	45 000	45 000	45 000	43 382
Maluku	-	-	-	-	-	-	-
Maluku Utara	52 022	52 022	52 022	52 022	52 022	52 022	52 022
Papua Barat	56 813	56 813	57 624	57 624	57 624	57 624	56 733
Papua	53 750	53 750	53 750	53 750	53 750	53 750	53 750
Nasional	43 343	43 482	43 662	43 905	44 085	44 085	43 302

Tabel/Table 2.2

Upah Buruh Tani Subsektor Tanaman Pangan, 2013
Membajak (Rp/Hari)
Wages Of Farm Laborers Of Food Crops Subsector, 2013
Plowing (Rupiahs/Day)

Provinsi <i>Province</i>	Januari <i>January</i>	Februari <i>February</i>	Maret <i>March</i>	April <i>April</i>	Mei <i>May</i>	Juni <i>June</i>
(1)	(2)	(3)	(4)	(5)	(6)	(7)
Aceh	48 265	48 620	48 756	48 756	48 756	48 756
Sumatera Utara	50 588	50 900	50 900	51 042	51 042	51 042
Sumatera Barat	54 340	54 340	54 340	54 491	54 491	54 693
Riau	63 214	63 214	63 214	65 472	65 472	65 472
Jambi	48 852	48 852	48 852	48 852	48 852	48 852
Sumatera Selatan	35 274	35 274	35 274	35 274	35 274	35 274
Bengkulu	40 344	40 344	40 344	40 344	40 344	40 344
Lampung	46 968	46 968	46 968	46 968	47 199	47 199
Kepulauan Bangka Belitung	56 503	59 328	59 328	59 328	59 328	59 328
Kepulauan Riau	59 231	59 231	59 231	59 231	59 231	59 231
Jawa Barat	36 174	36 195	36 215	36 235	36 235	36 235
Jawa Tengah	31 607	31 607	31 719	31 871	31 926	31 926
DI Yogyakarta	39 804	39 804	40 218	40 218	40 498	40 498
Jawa Timur	36 221	36 314	36 350	36 433	36 493	36 548
Banten	33 111	33 337	33 513	33 513	33 513	33 593
Bali	50 309	50 309	51 147	51 147	51 147	51 147
Nusa Tenggara Barat	42 833	42 833	42 833	42 833	42 833	42 833
Nusa Tenggara Timur	33 011	33 011	33 011	33 011	33 011	33 011
Kalimantan Barat	46 310	46 310	47 500	47 500	47 500	47 500
Kalimantan Tengah	-	-	-	-	-	-
Kalimantan Selatan	53 333	56 667	56 667	56 667	56 667	56 667
Kalimantan Timur	55 000	55 000	55 000	55 000	55 000	55 000
Sulawesi Utara	56 128	56 128	56 128	56 128	56 128	56 128
Sulawesi Tengah	41 740	41 740	41 740	41 930	41 930	41 930
Sulawesi Selatan	36 733	36 733	36 733	36 733	36 733	36 963
Sulawesi Tenggara	57 416	57 416	57 416	57 416	57 416	57 416
Gorontalo	48 022	48 022	48 022	48 022	48 022	48 022
Sulawesi Barat	-	-	-	-	-	-
Maluku	-	-	-	-	-	-
Maluku Utara	-	-	-	-	-	-
Papua Barat	-	-	-	-	-	-
Papua	-	-	-	-	-	-
Nasional	46 205	46 481	46 593	46 708	46 732	46 754

Lanjutan Tabel/Continued Table 2.2

Provinsi <i>Province</i>	Juli <i>July</i>	Agustus <i>August</i>	September <i>September</i>	Oktober <i>October</i>	November <i>November</i>	Desember <i>December</i>	Rata-rata <i>Average</i>
(1)	(8)	(9)	(10)	(11)	(12)	(13)	(14)
Aceh	48 900	48 900	48 900	49 219	49 219	49 219	48 855
Sumatera Utara	51 042	51 042	51 183	51 183	51 183	51 183	51 027
Sumatera Barat	55 021	55 021	55 819	55 819	56 440	56 440	55 104
Riau	65 472	65 472	65 472	65 472	65 472	65 472	64 907
Jambi	48 852	48 852	48 852	48 852	48 852	48 852	48 852
Sumatera Selatan	35 274	35 274	35 274	35 274	35 274	35 274	35 274
Bengkulu	40 344	40 344	40 344	40 344	41 151	41 151	40 479
Lampung	47 362	48 020	48 020	48 020	48 604	48 604	47 575
Kepulauan Bangka Belitung	59 328	59 328	59 328	59 328	59 328	59 328	59 093
Kepulauan Riau	63 462	63 462	63 462	63 462	63 462	63 462	61 346
Jawa Barat	36 409	36 500	36 658	36 658	36 740	36 740	36 416
Jawa Tengah	32 042	32 157	32 214	32 234	32 327	32 327	31 996
DI Yogyakarta	40 498	40 751	40 878	40 878	40 878	40 878	40 483
Jawa Timur	37 130	37 238	37 601	37 679	37 902	37 902	36 984
Banten	33 593	33 833	34 182	34 577	34 577	34 577	33 827
Bali	51 659	51 659	51 659	51 659	51 659	51 659	51 263
Nusa Tenggara Barat	42 833	43 444	43 444	43 444	43 444	43 444	43 088
Nusa Tenggara Timur	33 797	33 797	33 797	34 078	34 078	34 078	33 474
Kalimantan Barat	47 500	48 750	51 250	52 500	52 500	52 500	48 968
Kalimantan Tengah	-	-	-	-	-	-	-
Kalimantan Selatan	56 667	58 333	58 333	58 333	58 333	58 333	57 083
Kalimantan Timur	55 000	55 000	55 000	55 000	55 000	55 000	55 000
Sulawesi Utara	57 687	57 687	57 687	59 290	59 290	59 290	57 308
Sulawesi Tengah	41 930	41 930	41 930	41 930	41 930	41 930	41 883
Sulawesi Selatan	37 194	37 194	37 194	37 194	37 858	37 858	37 093
Sulawesi Tenggara	57 416	57 416	58 373	58 373	58 373	58 373	57 735
Gorontalo	49 022	49 022	49 022	49 022	49 022	49 022	48 522
Sulawesi Barat	-	-	-	-	-	-	-
Maluku	-	-	-	-	-	-	-
Maluku Utara	-	-	-	-	-	-	-
Papua Barat	-	-	-	-	-	-	-
Papua	-	-	-	-	-	-	-
Nasional	47 132	47 324	47 534	47 685	47 804	47 804	47 063

Tabel/Table 2.3

Upah Buruh Tani Subsektor Tanaman Pangan, 2013
Menanam (Rp/Hari)
Wages Of Farm Laborers Of Food Crops Subsector, 2013
Planting (Rupiahs/Day)

Provinsi <i>Province</i>	Januari <i>January</i>	Februari <i>February</i>	Maret <i>March</i>	April <i>April</i>	Mei <i>May</i>	Juni <i>June</i>
(1)	(2)	(3)	(4)	(5)	(6)	(7)
Aceh	40 904	40 904	40 904	40 904	40 904	40 904
Sumatera Utara	43 599	43 839	43 839	43 965	43 965	43 965
Sumatera Barat	45 326	45 865	46 229	46 229	46 229	46 229
Riau	49 294	50 064	50 570	51 473	51 473	51 473
Jambi	42 036	42 036	42 036	42 036	42 036	42 036
Sumatera Selatan	28 940	29 170	29 170	29 517	29 517	29 622
Bengkulu	30 417	30 417	30 417	30 417	30 417	30 417
Lampung	26 178	26 178	26 178	26 178	26 178	26 475
Kepulauan Bangka Belitung	46 754	46 754	46 754	46 754	47 273	47 273
Kepulauan Riau	46 586	46 586	46 586	46 586	46 586	46 586
Jawa Barat	24 657	24 657	24 699	24 699	24 720	24 720
Jawa Tengah	22 662	22 712	22 749	22 814	22 814	22 868
DI Yogyakarta	19 761	19 761	19 958	19 958	19 958	19 958
Jawa Timur	20 638	20 742	20 787	20 867	20 963	20 990
Banten	23 030	23 030	23 286	23 286	23 286	23 286
Bali	44 190	44 270	44 270	44 449	44 449	44 783
Nusa Tenggara Barat	27 893	27 893	27 893	27 893	27 893	27 893
Nusa Tenggara Timur	27 623	27 623	27 623	27 623	27 623	27 623
Kalimantan Barat	32 958	32 958	33 194	33 194	33 312	33 312
Kalimantan Tengah	36 692	36 692	36 692	36 692	36 692	36 692
Kalimantan Selatan	35 639	35 758	35 758	35 758	35 758	35 758
Kalimantan Timur	45 582	45 582	45 582	45 582	45 582	45 582
Sulawesi Utara	45 508	45 508	45 508	45 508	45 508	45 508
Sulawesi Tengah	41 702	41 702	41 702	41 702	41 702	41 702
Sulawesi Selatan	40 359	40 359	40 359	40 359	40 737	40 737
Sulawesi Tenggara	41 946	41 946	41 946	41 946	41 946	41 946
Gorontalo	38 620	38 620	38 620	38 620	38 896	38 896
Sulawesi Barat	30 669	30 669	30 669	30 669	30 771	31 466
Maluku	-	-	-	-	-	-
Maluku Utara	39 808	39 808	39 808	39 808	39 808	39 808
Papua Barat	52 381	52 381	53 254	55 790	55 790	55 790
Papua	52 675	52 675	52 675	52 675	52 675	52 675
Nasional	36 936	37 005	37 088	37 224	37 273	37 322

Lanjutan Tabel/Continued Table 2.3

Provinsi <i>Province</i>	Juli <i>July</i>	Agustus <i>August</i>	September <i>September</i>	Oktober <i>October</i>	November <i>November</i>	Desember <i>December</i>	Rata-rata <i>Average</i>
(1)	(8)	(9)	(10)	(11)	(12)	(13)	(14)
Aceh	40 904	40 904	40 904	41 120	41 120	41 120	40 958
Sumatera Utara	44 177	44 177	44 516	44 516	44 516	44 516	44 133
Sumatera Barat	46 229	46 229	46 560	46 781	46 781	46 781	46 289
Riau	51 473	51 473	51 473	51 473	51 473	51 473	51 099
Jambi	42 036	42 036	42 036	42 036	42 299	42 299	42 080
Sumatera Selatan	29 728	29 728	29 728	29 728	29 940	29 940	29 561
Bengkulu	30 417	30 417	30 417	30 417	31 141	31 141	30 538
Lampung	26 475	26 877	26 877	26 877	27 487	27 487	26 620
Kepulauan Bangka Belitung	47 667	47 667	47 667	47 667	47 667	47 667	47 297
Kepulauan Riau	48 915	48 915	48 915	48 915	48 915	48 915	47 751
Jawa Barat	24 843	24 955	25 028	25 028	25 112	25 112	24 853
Jawa Tengah	23 052	23 071	23 235	23 336	23 375	23 375	23 005
DI Yogyakarta	19 958	19 958	19 958	19 958	20 158	20 158	19 959
Jawa Timur	21 190	21 302	21 422	21 474	21 622	21 622	21 135
Banten	23 635	23 635	24 029	24 269	24 269	24 269	23 609
Bali	45 591	45 831	46 099	46 099	46 251	46 251	45 211
Nusa Tenggara Barat	28 087	28 087	28 087	28 087	28 399	28 399	28 042
Nusa Tenggara Timur	27 623	27 623	27 623	27 820	27 820	27 820	27 672
Kalimantan Barat	33 629	33 749	33 749	34 175	34 349	34 349	33 577
Kalimantan Tengah	37 216	37 216	37 216	37 961	37 961	37 961	37 140
Kalimantan Selatan	35 877	35 877	35 877	35 877	35 877	35 877	35 808
Kalimantan Timur	46 124	46 124	46 637	46 637	46 637	46 637	46 024
Sulawesi Utara	46 542	47 106	47 534	47 750	48 145	48 145	46 522
Sulawesi Tengah	41 702	41 702	41 702	42 059	42 059	42 059	41 791
Sulawesi Selatan	41 028	41 028	41 028	41 028	41 321	41 321	40 805
Sulawesi Tenggara	41 946	41 946	42 994	42 994	42 994	42 994	42 295
Gorontalo	38 896	38 896	38 896	38 896	38 896	38 896	38 804
Sulawesi Barat	31 915	32 109	32 109	32 109	32 109	32 109	31 448
Maluku	-	-	-	-	-	-	-
Maluku Utara	39 808	41 798	41 798	41 798	41 798	41 798	40 637
Papua Barat	55 790	55 790	55 790	55 790	55 790	55 790	55 010
Papua	52 675	52 675	52 675	54 431	54 431	54 431	53 114
Nasional	37 586	37 707	37 825	37 971	38 088	38 088	37 509

Tabel/Table 2.4

Upah Buruh Tani Subsektor Tanaman Pangan, 2013
Merambet (Rp/Hari)
Wages Of Farm Laborers Of Food Crops Subsector, 2013
Weeding (Rupiahs/Day)

Provinsi <i>Province</i>	Januari <i>January</i>	Februari <i>February</i>	Maret <i>March</i>	April <i>April</i>	Mei <i>May</i>	Juni <i>June</i>
(1)	(2)	(3)	(4)	(5)	(6)	(7)
Aceh	35 730	35 730	35 730	35 730	35 730	35 730
Sumatera Utara	42 573	42 573	42 573	42 718	42 718	42 718
Sumatera Barat	41 337	41 337	41 719	41 719	41 719	41 719
Riau	47 808	47 808	48 452	49 606	49 606	49 606
Jambi	41 946	41 946	41 946	41 946	41 946	41 946
Sumatera Selatan	26 070	26 070	26 070	26 147	26 147	26 147
Bengkulu	27 302	27 302	27 302	27 302	27 302	27 302
Lampung	31 338	31 596	31 847	31 847	31 973	31 973
Kepulauan Bangka Belitung	45 463	45 463	45 463	45 463	45 463	45 463
Kepulauan Riau	42 500	44 271	44 271	44 271	44 271	44 271
Jawa Barat	25 963	26 011	26 033	26 054	26 076	26 076
Jawa Tengah	19 653	19 702	19 753	19 828	19 828	19 913
DI Yogyakarta	20 909	20 909	20 953	20 996	21 040	21 040
Jawa Timur	20 502	20 556	20 632	20 708	20 801	20 817
Banten	24 129	24 129	24 129	24 129	24 129	24 129
Bali	39 238	39 238	39 601	39 601	39 601	39 601
Nusa Tenggara Barat	27 173	27 173	27 173	27 173	27 173	27 173
Nusa Tenggara Timur	28 825	28 825	28 825	28 825	28 825	29 199
Kalimantan Barat	31 471	31 471	31 576	31 576	31 682	31 682
Kalimantan Tengah	40 089	40 089	40 490	40 490	40 490	40 490
Kalimantan Selatan	32 206	32 206	32 206	32 206	32 206	32 206
Kalimantan Timur	51 148	51 148	51 148	51 148	51 148	51 148
Sulawesi Utara	44 223	44 223	44 223	44 223	44 223	44 223
Sulawesi Tengah	43 318	43 318	43 318	43 318	43 318	43 318
Sulawesi Selatan	29 365	29 365	29 365	29 365	29 365	29 365
Sulawesi Tenggara	-	-	-	-	-	-
Gorontalo	37 859	37 859	37 859	37 859	38 095	38 095
Sulawesi Barat	30 000	30 000	30 000	30 000	30 000	30 000
Maluku	-	-	-	-	-	-
Maluku Utara	-	-	-	-	-	-
Papua Barat	40 000	40 000	40 000	40 000	40 000	40 000
Papua	51 000	51 000	51 000	51 000	51 000	51 000
Nasional	35 143	35 218	35 298	35 353	35 375	35 391

Lanjutan Tabel/Continued Table 2.4

Provinsi <i>Province</i>	Juli <i>July</i>	Agustus <i>August</i>	September <i>September</i>	Oktober <i>October</i>	November <i>November</i>	Desember <i>December</i>	Rata-rata <i>Average</i>
(1)	(8)	(9)	(10)	(11)	(12)	(13)	(14)
Aceh	35 730	35 730	35 730	35 730	35 730	35 730	35 730
Sumatera Utara	42 961	43 303	43 401	43 620	43 620	43 620	43 033
Sumatera Barat	41 719	42 216	42 744	43 337	43 699	43 699	42 247
Riau	49 606	49 606	49 606	49 606	49 606	49 606	49 210
Jambi	41 946	41 946	41 946	41 946	41 946	41 946	41 946
Sumatera Selatan	26 147	26 147	26 147	26 147	26 454	26 454	26 179
Bengkulu	27 302	27 302	27 302	27 302	27 870	27 870	27 396
Lampung	31 973	32 269	32 269	32 269	32 418	32 418	32 016
Kepulauan Bangka Belitung	45 917	45 917	45 917	45 917	45 917	45 917	45 690
Kepulauan Riau	46 484	46 484	46 484	48 034	48 034	48 034	45 617
Jawa Barat	26 141	26 185	26 381	26 402	26 520	26 520	26 197
Jawa Tengah	20 043	20 099	20 198	20 264	20 299	20 299	19 990
DI Yogyakarta	21 040	21 220	21 220	21 308	21 397	21 397	21 119
Jawa Timur	20 987	21 137	21 337	21 368	21 499	21 499	20 987
Banten	24 330	24 432	24 533	24 738	24 738	24 738	24 357
Bali	40 927	41 268	41 268	41 268	41 268	41 268	40 346
Nusa Tenggara Barat	27 445	27 445	27 611	27 611	27 795	27 795	27 395
Nusa Tenggara Timur	29 578	29 578	29 578	29 713	29 713	29 713	29 266
Kalimantan Barat	31 963	32 070	32 070	32 447	32 818	32 818	31 970
Kalimantan Tengah	41 473	41 473	41 473	42 303	42 303	42 303	41 122
Kalimantan Selatan	32 367	32 367	32 367	32 367	32 367	32 367	32 286
Kalimantan Timur	51 879	51 879	52 570	52 570	52 570	52 570	51 744
Sulawesi Utara	45 605	46 365	46 945	47 238	47 238	47 238	45 498
Sulawesi Tengah	43 318	43 318	43 318	43 318	43 318	43 318	43 318
Sulawesi Selatan	30 246	30 851	30 851	30 851	30 851	30 851	30 058
Sulawesi Tenggara	-	-	-	-	-	-	-
Gorontalo	38 095	38 095	38 095	38 095	38 095	38 095	38 016
Sulawesi Barat	30 000	30 000	30 000	30 000	30 000	30 000	30 000
Maluku	-	-	-	-	-	-	-
Maluku Utara	-	-	-	-	-	-	-
Papua Barat	40 000	40 000	40 000	40 000	40 000	40 000	40 000
Papua	51 000	51 000	51 000	51 000	51 000	51 000	51 000
Nasional	35 732	35 852	35 943	36 095	36 175	36 175	35 646

Tabel/Table 2.5

Upah Buruh Tani Subsektor Tanaman Pangan, 2013
Memanen (Rp/Hari)
Wages Of Farm Laborers Of Food Crops Subsector, 2013
Harvesting (Rupiahs/Day)

Provinsi <i>Province</i>	Januari <i>January</i>	Februari <i>February</i>	Maret <i>March</i>	April <i>April</i>	Mei <i>May</i>	Juni <i>June</i>
(1)	(2)	(3)	(4)	(5)	(6)	(7)
Aceh	47 988	47 988	47 988	48 102	48 102	48 102
Sumatera Utara	46 343	46 722	46 722	46 835	46 835	46 835
Sumatera Barat	45 203	45 810	45 998	45 998	46 083	46 169
Riau	50 006	50 787	51 300	52 217	52 217	52 217
Jambi	43 924	43 924	44 250	44 250	44 250	44 250
Sumatera Selatan	28 529	28 715	28 715	28 715	28 715	28 715
Bengkulu	28 671	28 671	28 830	28 830	29 019	29 180
Lampung	30 554	30 554	30 554	30 554	30 656	30 911
Kepulauan Bangka Belitung	45 698	46 582	46 582	46 582	47 203	47 203
Kepulauan Riau	50 000	52 083	52 083	52 083	52 083	52 083
Jawa Barat	28 537	28 537	28 569	28 602	28 656	28 672
Jawa Tengah	24 383	24 383	24 519	24 545	24 578	24 629
DI Yogyakarta	24 584	24 584	24 648	24 864	24 930	24 930
Jawa Timur	27 668	27 714	27 763	27 842	27 876	27 891
Banten	30 830	30 830	30 830	30 830	30 830	30 830
Bali	44 648	44 958	44 958	44 958	44 958	44 958
Nusa Tenggara Barat	31 930	31 930	31 930	31 930	31 930	31 930
Nusa Tenggara Timur	28 502	28 502	28 502	28 502	28 502	29 011
Kalimantan Barat	32 245	32 245	32 245	32 245	32 346	32 346
Kalimantan Tengah	33 512	33 512	33 847	33 847	33 847	33 847
Kalimantan Selatan	35 135	35 281	35 281	35 281	35 281	35 281
Kalimantan Timur	46 082	46 338	46 338	46 338	46 338	46 338
Sulawesi Utara	46 945	46 945	46 945	46 945	46 945	46 945
Sulawesi Tengah	40 048	40 048	40 048	40 048	40 048	40 048
Sulawesi Selatan	39 875	40 291	40 291	40 804	41 145	41 145
Sulawesi Tenggara	45 996	45 996	45 996	45 996	45 996	45 996
Gorontalo	35 044	35 044	35 044	35 044	35 263	35 263
Sulawesi Barat	36 945	36 945	36 945	36 945	36 945	38 792
Maluku	-	-	-	-	-	-
Maluku Utara	43 083	43 083	43 083	43 083	43 083	43 083
Papua Barat	51 429	51 429	51 943	53 427	53 427	53 427
Papua	51 250	51 250	51 250	51 250	51 250	51 250
Nasional	38 567	38 764	38 839	38 951	39 011	39 106

Lanjutan Tabel/Continued Table 2.5

Provinsi <i>Province</i>	Juli <i>July</i>	Agustus <i>August</i>	September <i>September</i>	Oktober <i>October</i>	November <i>November</i>	Desember <i>December</i>	Rata-rata <i>Average</i>
(1)	(8)	(9)	(10)	(11)	(12)	(13)	(14)
Aceh	48 102	48 102	48 357	48 357	48 357	48 357	48 158
Sumatera Utara	46 987	47 157	47 385	47 385	47 385	47 385	46 998
Sumatera Barat	46 264	46 264	46 508	47 011	47 675	47 675	46 388
Riau	52 217	52 217	52 217	52 217	52 217	52 217	51 837
Jambi	44 250	44 250	44 250	44 250	44 250	44 250	44 195
Sumatera Selatan	28 715	28 715	28 956	28 956	29 127	29 127	28 808
Bengkulu	29 180	29 180	29 180	29 180	29 720	29 720	29 113
Lampung	31 036	31 036	31 036	31 036	31 554	31 554	30 920
Kepulauan Bangka Belitung	47 203	47 203	47 203	47 203	47 203	47 203	46 923
Kepulauan Riau	54 087	54 087	54 087	54 087	54 087	54 087	52 911
Jawa Barat	28 830	28 905	29 050	29 050	29 171	29 171	28 812
Jawa Tengah	24 791	24 820	24 921	25 041	25 041	25 041	24 725
DI Yogyakarta	24 930	24 930	24 930	24 930	25 192	25 192	24 887
Jawa Timur	28 174	28 308	28 587	28 631	28 838	28 838	28 178
Banten	31 276	31 380	31 833	32 045	32 045	32 045	31 301
Bali	45 840	45 840	45 840	45 840	46 158	46 158	45 426
Nusa Tenggara Barat	31 930	32 075	32 075	32 075	32 367	32 367	32 039
Nusa Tenggara Timur	29 529	29 529	29 529	29 714	29 714	29 714	29 104
Kalimantan Barat	32 615	32 717	32 922	33 285	33 285	33 285	32 649
Kalimantan Tengah	34 331	34 331	34 331	35 017	35 017	35 017	34 205
Kalimantan Selatan	35 428	35 428	35 428	35 428	35 428	35 428	35 343
Kalimantan Timur	46 705	46 705	47 051	47 051	47 051	47 051	46 616
Sulawesi Utara	47 617	48 252	48 735	49 431	49 880	49 880	47 955
Sulawesi Tengah	40 048	40 048	40 048	40 048	40 048	40 048	40 048
Sulawesi Selatan	41 402	41 575	41 575	41 575	41 575	41 575	41 069
Sulawesi Tenggara	46 954	46 954	48 128	48 128	48 128	48 128	46 867
Gorontalo	35 263	35 263	35 263	35 263	35 263	35 263	35 190
Sulawesi Barat	40 344	40 344	40 344	40 344	40 344	40 344	38 798
Maluku	-	-	-	-	-	-	-
Maluku Utara	43 083	43 083	43 083	43 083	43 083	43 083	43 083
Papua Barat	53 427	53 427	53 427	53 427	53 427	53 427	52 970
Papua	51 250	51 250	51 250	51 250	51 250	51 250	51 250
Nasional	39 413	39 464	39 598	39 688	39 803	39 803	39 250

Tabel/Table 2.6

Upah Buruh Tani Subsektor Tanaman Pangan, 2013
Pemupukan (Rp/Hari)
Wages Of Farm Laborers Of Food Crops Subsector, 2013
Fertilizing (Rupiahs/Day)

Provinsi <i>Province</i>	Januari <i>January</i>	Februari <i>February</i>	Maret <i>March</i>	April <i>April</i>	Mei <i>May</i>	Juni <i>June</i>
(1)	(2)	(3)	(4)	(5)	(6)	(7)
Aceh	36 826	36 826	36 826	36 826	36 826	36 826
Sumatera Utara	45 081	45 579	45 579	45 727	45 727	45 727
Sumatera Barat	41 743	42 389	42 725	42 725	42 725	42 725
Riau	49 377	49 377	50 175	51 609	51 609	51 609
Jambi	38 233	38 233	38 233	38 233	38 233	38 233
Sumatera Selatan	31 486	31 836	31 836	32 366	32 366	32 366
Bengkulu	32 347	32 347	32 527	32 527	32 527	32 707
Lampung	25 454	25 454	25 454	25 624	25 766	25 945
Kepulauan Bangka Belitung	49 596	49 596	49 596	49 596	49 596	49 596
Kepulauan Riau	-	-	-	-	-	-
Jawa Barat	26 067	26 067	26 094	26 135	26 215	26 215
Jawa Tengah	20 523	20 532	20 551	20 609	20 635	20 671
DI Yogyakarta	21 576	21 576	21 576	21 636	21 636	21 636
Jawa Timur	20 715	20 784	20 839	20 839	20 918	20 962
Banten	23 851	23 851	23 930	23 930	23 930	23 930
Bali	33 629	33 629	33 629	33 629	33 629	33 629
Nusa Tenggara Barat	27 858	28 365	28 365	28 365	28 365	28 365
Nusa Tenggara Timur	29 879	29 879	29 879	29 879	29 879	29 879
Kalimantan Barat	29 400	29 400	29 400	29 400	29 400	29 400
Kalimantan Tengah	34 000	34 000	34 000	34 000	34 000	34 000
Kalimantan Selatan	32 333	32 333	32 333	32 333	32 333	32 333
Kalimantan Timur	45 880	45 880	45 880	45 880	45 880	45 880
Sulawesi Utara	46 673	46 673	46 673	46 673	46 673	46 962
Sulawesi Tengah	42 703	43 032	43 032	43 333	43 333	43 333
Sulawesi Selatan	29 884	29 884	29 884	29 884	30 548	30 853
Sulawesi Tenggara	32 521	32 521	32 521	32 521	32 521	32 521
Gorontalo	27 693	27 693	27 693	27 693	27 693	27 693
Sulawesi Barat	-	-	-	-	-	-
Maluku	-	-	-	-	-	-
Maluku Utara	50 000	50 000	50 000	50 000	50 000	50 000
Papua Barat	40 000	40 000	40 000	40 000	40 000	40 000
Papua	52 145	52 145	52 145	52 145	52 145	52 145
Nasional	35 085	35 168	35 220	35 314	35 349	35 384

Lanjutan Tabel/Continued Table 2.6

Provinsi <i>Province</i>	Juli <i>July</i>	Agustus <i>August</i>	September <i>September</i>	Oktober <i>October</i>	November <i>November</i>	Desember <i>December</i>	Rata-rata <i>Average</i>
(1)	(8)	(9)	(10)	(11)	(12)	(13)	(14)
Aceh	36 929	36 929	36 929	36 929	36 929	36 929	36 877
Sumatera Utara	45 727	45 727	46 125	46 348	46 549	46 549	45 870
Sumatera Barat	42 725	42 725	43 030	43 542	44 566	44 566	43 015
Riau	51 609	51 609	51 609	51 609	51 609	51 609	51 117
Jambi	38 233	38 233	38 233	38 233	38 233	38 233	38 233
Sumatera Selatan	32 366	32 366	32 366	32 852	32 852	32 852	32 326
Bengkulu	32 707	32 707	32 707	32 707	33 313	33 313	32 703
Lampung	26 048	26 048	26 048	26 048	26 272	26 272	25 870
Kepulauan Bangka Belitung	50 092	50 092	50 092	51 093	51 093	51 093	50 094
Kepulauan Riau	-	-	-	-	-	-	-
Jawa Barat	26 382	26 409	26 553	26 566	26 641	26 641	26 332
Jawa Tengah	20 838	20 856	21 002	21 060	21 079	21 079	20 786
DI Yogyakarta	21 636	21 797	21 797	21 797	21 797	21 797	21 688
Jawa Timur	21 142	21 257	21 383	21 383	21 510	21 510	21 103
Banten	24 010	24 170	24 438	24 601	24 601	24 601	24 154
Bali	34 843	34 843	34 843	34 843	34 843	34 843	34 236
Nusa Tenggara Barat	28 365	28 365	28 365	28 365	28 932	28 932	28 417
Nusa Tenggara Timur	30 946	30 946	30 946	30 946	30 946	30 946	30 413
Kalimantan Barat	30 380	30 380	30 380	30 380	30 380	30 380	29 890
Kalimantan Tengah	34 000	34 000	34 000	35 700	35 700	35 700	34 425
Kalimantan Selatan	32 333	32 333	32 333	32 333	32 333	32 333	32 333
Kalimantan Timur	45 880	45 880	45 880	45 880	45 880	45 880	45 880
Sulawesi Utara	48 266	48 981	49 525	49 525	49 525	49 525	47 973
Sulawesi Tengah	43 333	43 333	43 333	43 333	43 333	43 333	43 230
Sulawesi Selatan	31 470	31 470	31 470	31 470	31 470	31 470	30 813
Sulawesi Tenggara	32 521	32 521	33 334	33 334	33 334	33 334	32 792
Gorontalo	27 693	27 693	27 693	27 693	27 693	27 693	27 693
Sulawesi Barat	-	-	-	-	-	-	-
Maluku	-	-	-	-	-	-	-
Maluku Utara	50 000	51 190	51 190	51 190	51 190	51 190	50 496
Papua Barat	40 000	40 000	40 000	40 000	40 000	40 000	40 000
Papua	52 145	52 145	52 145	52 145	52 145	52 145	52 145
Nasional	35 608	35 690	35 784	35 928	36 026	36 026	35 548

Tabel/Table 2.7

Upah Buruh Tani Subsektor Tanaman Pangan, 2013
Penyemprotan Organisme Pengganggu Tanaman (Rp/Hari)
Wages Of Farm Laborers Of Food Crops Subsector, 2013
Spraying (Rupiahs/Day)

Provinsi <i>Province</i>	Januari <i>January</i>	Februari <i>February</i>	Maret <i>March</i>	April <i>April</i>	Mei <i>May</i>	Juni <i>June</i>
(1)	(2)	(3)	(4)	(5)	(6)	(7)
Aceh	35 750	35 750	35 750	35 750	35 750	35 750
Sumatera Utara	45 390	46 173	46 173	46 324	46 324	46 324
Sumatera Barat	43 755	43 755	44 386	44 386	44 386	44 386
Riau	47 144	47 144	47 616	48 976	48 976	48 976
Jambi	43 835	43 835	43 835	43 835	43 835	43 835
Sumatera Selatan	31 828	31 828	31 828	31 828	31 828	31 828
Bengkulu	37 826	37 826	38 036	38 247	38 247	38 247
Lampung	23 896	23 896	23 955	23 955	24 015	24 015
Kepulauan Bangka Belitung	49 562	51 332	51 332	51 332	51 332	51 332
Kepulauan Riau	-	-	-	-	-	-
Jawa Barat	27 044	27 073	27 105	27 137	27 190	27 190
Jawa Tengah	21 127	21 139	21 195	21 280	21 313	21 358
DI Yogyakarta	19 142	19 142	19 142	19 221	19 221	19 221
Jawa Timur	20 894	20 984	21 038	21 045	21 136	21 163
Banten	21 178	21 178	21 178	21 300	21 300	21 300
Bali	36 550	36 550	36 550	36 550	36 550	36 550
Nusa Tenggara Barat	30 815	30 815	30 815	30 815	30 815	30 815
Nusa Tenggara Timur	28 905	28 905	28 905	28 905	28 905	28 905
Kalimantan Barat	33 016	33 016	33 016	33 016	33 016	33 016
Kalimantan Tengah	40 356	40 356	42 278	42 278	42 278	42 278
Kalimantan Selatan	33 236	33 614	34 314	34 314	34 314	34 314
Kalimantan Timur	42 640	42 640	42 640	42 640	42 640	42 640
Sulawesi Utara	41 054	41 054	41 054	41 054	41 054	41 543
Sulawesi Tengah	43 804	43 804	43 804	44 467	44 467	44 467
Sulawesi Selatan	34 025	34 450	34 450	34 450	35 215	35 568
Sulawesi Tenggara	35 672	35 672	35 672	35 672	35 672	35 672
Gorontalo	42 835	42 835	42 835	42 835	42 835	42 835
Sulawesi Barat	38 196	38 196	38 196	38 196	38 196	38 196
Maluku	-	-	-	-	-	-
Maluku Utara	40 000	40 000	40 000	40 000	40 000	40 000
Papua Barat	45 000	45 000	45 000	45 000	45 000	45 000
Papua	52 500	52 500	52 500	52 500	52 500	52 500
Nasional	36 233	36 349	36 487	36 577	36 610	36 641

Lanjutan Tabel/Continued Table 2.7

Provinsi <i>Province</i>	Juli <i>July</i>	Agustus <i>August</i>	September <i>September</i>	Oktober <i>October</i>	November <i>November</i>	Desember <i>December</i>	Rata-rata <i>Average</i>
(1)	(8)	(9)	(10)	(11)	(12)	(13)	(14)
Aceh	35 840	35 840	35 840	35 840	35 840	35 840	35 795
Sumatera Utara	46 659	46 862	47 168	47 373	47 789	47 789	46 696
Sumatera Barat	44 386	44 386	44 915	44 915	45 450	45 450	44 546
Riau	48 976	48 976	48 976	48 976	48 976	48 976	48 557
Jambi	43 835	43 835	43 835	43 835	43 835	43 835	43 835
Sumatera Selatan	31 828	31 828	31 828	32 147	32 147	32 147	31 908
Bengkulu	38 247	38 247	38 247	38 247	38 672	38 672	38 230
Lampung	24 101	24 101	24 101	24 101	24 201	24 201	24 045
Kepulauan Bangka Belitung	51 332	51 332	51 332	51 332	51 332	51 332	51 184
Kepulauan Riau	-	-	-	-	-	-	-
Jawa Barat	27 407	27 467	27 515	27 530	27 584	27 584	27 319
Jawa Tengah	21 502	21 571	21 669	21 789	21 843	21 843	21 469
DI Yogyakarta	19 221	19 221	19 221	19 221	19 221	19 221	19 202
Jawa Timur	21 308	21 389	21 493	21 507	21 603	21 603	21 264
Banten	21 464	21 464	21 464	21 464	21 464	21 464	21 352
Bali	36 915	36 915	36 915	36 915	36 915	36 915	36 733
Nusa Tenggara Barat	30 815	30 815	30 815	30 815	31 329	31 329	30 901
Nusa Tenggara Timur	30 281	30 281	30 281	30 281	30 281	30 281	29 593
Kalimantan Barat	33 016	33 016	33 016	33 016	33 016	33 016	33 016
Kalimantan Tengah	44 039	44 039	44 039	45 507	45 507	45 507	43 205
Kalimantan Selatan	34 314	34 314	34 314	34 314	34 314	34 314	34 166
Kalimantan Timur	42 640	42 640	42 640	42 640	42 640	42 640	42 640
Sulawesi Utara	43 026	44 111	44 741	44 741	44 741	44 741	42 743
Sulawesi Tengah	44 467	44 467	44 467	44 467	44 467	44 467	44 301
Sulawesi Selatan	35 568	35 568	35 568	35 568	35 568	35 568	35 130
Sulawesi Tenggara	35 672	35 672	35 672	35 672	35 672	35 672	35 672
Gorontalo	42 835	42 835	42 835	43 447	43 447	43 447	42 988
Sulawesi Barat	38 196	38 196	38 196	38 196	38 196	38 196	38 196
Maluku	-	-	-	-	-	-	-
Maluku Utara	40 000	40 952	40 952	40 952	40 952	40 952	40 397
Papua Barat	45 000	45 000	45 000	45 000	45 000	45 000	45 000
Papua	52 500	52 500	52 500	52 500	52 500	52 500	52 500
Nasional	36 846	36 928	36 985	37 077	37 150	37 150	36 753

Tabel/Table 2.8

Upah Buruh Tani Subsektor Tanaman Pangan, 2013
Perontokan (Rp/Hari)
Wages Of Farm Laborers Of Food Crops Subsector, 2013
Defoliation (Rupiahs/Day)

Provinsi <i>Province</i>	Januari <i>January</i>	Februari <i>February</i>	Maret <i>March</i>	April <i>April</i>	Mei <i>May</i>	Juni <i>June</i>
(1)	(2)	(3)	(4)	(5)	(6)	(7)
Aceh	39 234	39 234	39 234	39 234	39 234	39 234
Sumatera Utara	44 243	44 243	44 243	44 498	44 498	44 498
Sumatera Barat	43 271	43 271	43 629	43 629	43 629	43 629
Riau	48 750	48 750	48 750	48 750	48 750	48 750
Jambi	36 799	36 799	37 707	37 707	37 917	37 917
Sumatera Selatan	32 500	32 500	32 500	32 500	32 500	32 500
Bengkulu	43 623	43 623	43 623	44 168	44 168	44 168
Lampung	28 332	28 332	28 332	28 332	28 332	28 332
Kepulauan Bangka Belitung	54 000	54 000	54 000	54 000	54 000	54 000
Kepulauan Riau	-	-	-	-	-	-
Jawa Barat	27 719	27 719	27 719	27 719	27 904	27 960
Jawa Tengah	22 777	22 777	22 942	22 979	22 979	23 191
DI Yogyakarta	25 365	25 365	25 365	25 365	25 365	25 365
Jawa Timur	25 145	25 214	25 299	25 299	25 357	25 357
Banten	23 274	23 274	23 274	23 274	23 274	23 274
Bali	43 076	43 076	43 076	43 076	43 691	43 691
Nusa Tenggara Barat	31 151	31 151	31 151	31 151	31 151	31 151
Nusa Tenggara Timur	30 649	30 649	30 649	30 649	30 649	30 649
Kalimantan Barat	39 042	39 042	39 368	39 368	39 368	39 368
Kalimantan Tengah	31 838	31 838	31 838	31 838	31 838	31 838
Kalimantan Selatan	47 203	47 203	47 203	47 203	47 203	47 203
Kalimantan Timur	44 828	44 828	44 828	44 828	44 828	44 828
Sulawesi Utara	51 437	51 437	51 437	51 437	51 437	51 437
Sulawesi Tengah	46 263	46 263	46 263	46 263	46 263	46 263
Sulawesi Selatan	36 026	36 026	36 026	36 026	36 026	36 026
Sulawesi Tenggara	-	-	-	-	-	-
Gorontalo	-	-	-	-	-	-
Sulawesi Barat	-	-	-	-	-	-
Maluku	-	-	-	-	-	-
Maluku Utara	-	-	-	-	-	-
Papua Barat	-	-	-	-	-	-
Papua	-	-	-	-	-	-
Nasional	37 356	37 359	37 436	37 471	37 515	37 526

Lanjutan Tabel/Continued Table 2.8

Provinsi <i>Province</i>	Juli <i>July</i>	Agustus <i>August</i>	September <i>September</i>	Oktober <i>October</i>	November <i>November</i>	Desember <i>December</i>	Rata-rata <i>Average</i>
(1)	(8)	(9)	(10)	(11)	(12)	(13)	(14)
Aceh	39 409	39 409	39 409	39 409	39 409	39 409	39 322
Sumatera Utara	45 367	45 585	45 936	45 936	45 936	45 936	45 077
Sumatera Barat	43 629	43 629	44 290	44 961	46 634	46 634	44 236
Riau	48 750	48 750	48 750	48 750	48 750	48 750	48 750
Jambi	37 917	37 917	37 917	37 917	37 917	37 917	37 695
Sumatera Selatan	32 500	32 500	32 500	32 500	32 500	32 500	32 500
Bengkulu	44 168	44 168	44 168	45 272	45 272	45 272	44 308
Lampung	28 332	28 332	28 332	28 332	28 627	28 627	28 381
Kepulauan Bangka Belitung	54 000	54 000	54 000	54 000	54 000	54 000	54 000
Kepulauan Riau	-	-	-	-	-	-	-
Jawa Barat	28 306	28 306	28 589	28 589	28 589	28 589	28 142
Jawa Tengah	23 191	23 191	23 266	23 428	23 428	23 428	23 131
DI Yogyakarta	25 365	25 365	25 365	25 365	25 365	25 365	25 365
Jawa Timur	25 628	25 741	25 908	25 908	26 072	26 072	25 583
Banten	23 274	23 274	23 921	23 921	23 921	23 921	23 490
Bali	43 691	44 274	44 274	44 274	44 827	44 827	43 821
Nusa Tenggara Barat	31 151	31 151	31 151	31 151	32 189	32 189	31 324
Nusa Tenggara Timur	31 744	31 744	31 744	32 140	32 140	32 140	31 296
Kalimantan Barat	39 368	39 368	39 368	39 368	39 368	39 368	39 313
Kalimantan Tengah	31 838	31 838	31 838	33 748	33 748	33 748	32 316
Kalimantan Selatan	47 203	47 203	47 203	47 203	47 203	47 203	47 203
Kalimantan Timur	44 828	44 828	44 828	44 828	44 828	44 828	44 828
Sulawesi Utara	51 437	53 723	53 723	53 723	56 708	56 708	52 887
Sulawesi Tengah	46 263	46 263	46 263	46 263	46 263	46 263	46 263
Sulawesi Selatan	36 026	36 026	36 026	36 715	37 374	37 374	36 308
Sulawesi Tenggara	-	-	-	-	-	-	-
Gorontalo	-	-	-	-	-	-	-
Sulawesi Barat	-	-	-	-	-	-	-
Maluku	-	-	-	-	-	-	-
Maluku Utara	-	-	-	-	-	-	-
Papua Barat	-	-	-	-	-	-	-
Papua	-	-	-	-	-	-	-
Nasional	37 641	37 774	37 865	38 071	38 378	38 378	37 731

SUBSEKTOR TANAMAN HORTIKULTURA
HORTICULTURE CROPS SUBSECTOR

<http://www.mps.go.id>

Tabel/Table 3.1

Upah Buruh Tani Subsektor Tanaman Hortikultura, 2013

Mencangkul (Rp/Hari)

Wages Of Farm Laborers Of Horticulture Crops Subsector , 2013

Hoing (Rupiahs/Day)

Provinsi <i>Province</i>	Januari <i>January</i>	Februari <i>February</i>	Maret <i>March</i>	April <i>April</i>	Mei <i>May</i>	Juni <i>June</i>
(1)	(2)	(3)	(4)	(5)	(6)	(7)
Aceh	47 502	47 502	47 597	47 597	47 597	47 597
Sumatera Utara	48 689	48 888	48 888	48 993	48 993	48 993
Sumatera Barat	49 260	49 773	49 971	49 971	49 971	49 971
Riau	56 186	56 186	56 498	56 498	57 069	57 069
Jambi	42 989	42 989	43 678	43 678	43 678	43 678
Sumatera Selatan	35 713	35 946	36 052	36 052	36 052	36 052
Bengkulu	45 220	45 220	45 938	45 938	45 938	45 938
Lampung	35 035	35 103	35 103	35 103	35 103	35 271
Kepulauan Bangka Belitung	53 750	54 288	54 288	54 288	54 288	54 288
Kepulauan Riau	53 408	53 408	54 891	56 299	56 299	56 299
Jawa Barat	26 894	26 910	26 962	26 989	26 989	26 989
Jawa Tengah	25 101	25 158	25 264	25 469	25 497	25 531
DI Yogyakarta	26 184	26 184	26 360	26 580	26 706	26 706
Jawa Timur	25 955	26 036	26 097	26 186	26 275	26 327
Banten	27 740	27 740	27 740	27 740	27 740	27 740
Bali	51 429	51 701	52 111	52 111	52 111	52 111
Nusa Tenggara Barat	34 061	34 435	34 435	34 435	34 435	34 435
Nusa Tenggara Timur	34 452	34 452	34 452	34 452	34 452	35 170
Kalimantan Barat	46 872	46 872	47 106	47 106	47 224	47 342
Kalimantan Tengah	48 955	48 955	48 955	48 955	48 955	48 955
Kalimantan Selatan	34 889	35 417	35 417	35 417	35 417	35 417
Kalimantan Timur	48 909	48 909	48 909	48 909	48 909	48 909
Sulawesi Utara	47 249	47 249	47 249	47 249	47 249	47 249
Sulawesi Tengah	49 780	49 780	49 780	49 918	50 149	50 149
Sulawesi Selatan	35 214	35 801	35 801	35 980	35 980	35 980
Sulawesi Tenggara	48 007	48 007	48 007	48 007	48 007	48 007
Gorontalo	38 361	38 361	38 361	38 361	38 361	38 361
Sulawesi Barat	42 266	42 266	44 614	44 614	45 358	46 695
Maluku	-	-	-	-	-	-
Maluku Utara	50 928	50 928	50 928	50 928	50 928	50 928
Papua Barat	-	-	-	-	-	-
Papua	52 500	52 500	52 500	52 500	52 500	52 500
Nasional	42 117	42 232	42 465	42 544	42 608	42 689

Lanjutan Tabel/Continued Table 3.1

Provinsi <i>Province</i>	Juli <i>July</i>	Agustus <i>August</i>	September <i>September</i>	Oktober <i>October</i>	November <i>November</i>	Desember <i>December</i>	Rata-rata <i>Average</i>
(1)	(8)	(9)	(10)	(11)	(12)	(13)	(14)
Aceh	47 696	47 696	47 696	47 696	47 696	47 696	47 630
Sumatera Utara	49 168	49 168	49 378	49 378	49 519	49 519	49 131
Sumatera Barat	49 971	50 268	50 647	50 873	51 282	51 282	50 270
Riau	57 069	57 069	57 069	57 069	57 069	57 069	56 827
Jambi	43 678	43 678	43 935	44 193	44 626	44 626	43 786
Sumatera Selatan	36 351	36 351	36 351	36 458	36 672	36 672	36 227
Bengkulu	45 938	45 938	45 938	45 938	45 938	45 938	45 818
Lampung	35 271	35 511	35 511	35 511	36 103	36 103	35 394
Kepulauan Bangka Belitung	54 288	54 288	54 288	55 373	55 373	55 373	54 514
Kepulauan Riau	58 980	58 980	58 980	58 980	60 384	60 384	57 274
Jawa Barat	27 125	27 202	27 340	27 376	27 476	27 476	27 144
Jawa Tengah	25 696	25 836	25 953	26 037	26 107	26 107	25 646
DI Yogyakarta	26 776	26 929	26 968	27 083	27 238	27 238	26 746
Jawa Timur	26 523	26 666	26 971	27 001	27 186	27 186	26 534
Banten	27 980	28 196	28 485	28 485	28 594	28 594	28 065
Bali	53 048	53 329	53 329	53 329	53 491	53 491	52 633
Nusa Tenggara Barat	34 995	34 995	34 995	34 995	35 508	35 508	34 769
Nusa Tenggara Timur	35 747	36 305	36 305	36 305	36 305	36 305	35 392
Kalimantan Barat	47 706	47 820	48 010	48 137	48 377	48 377	47 579
Kalimantan Tengah	49 635	49 635	49 635	51 722	51 722	51 722	49 817
Kalimantan Selatan	35 578	35 578	35 578	35 578	35 902	35 902	35 507
Kalimantan Timur	48 909	49 408	49 878	49 878	49 878	49 878	49 273
Sulawesi Utara	47 822	48 885	49 329	49 329	49 737	49 737	48 194
Sulawesi Tengah	50 256	50 256	50 536	50 536	50 536	50 536	50 184
Sulawesi Selatan	36 340	36 859	36 859	36 859	37 386	37 386	36 370
Sulawesi Tenggara	48 007	48 007	48 007	48 007	48 007	48 007	48 007
Gorontalo	38 361	38 361	38 361	38 909	38 909	38 909	38 498
Sulawesi Barat	46 695	48 919	48 919	48 919	48 919	48 919	46 425
Maluku	-	-	-	-	-	-	-
Maluku Utara	50 928	50 928	50 928	52 746	52 746	52 746	51 382
Papua Barat	-	-	-	-	-	-	-
Papua	52 500	52 500	52 500	52 500	52 500	52 500	52 500
Nasional	42 968	43 185	43 289	43 507	43 706	43 706	42 918

Tabel/Table 3.2

Upah Buruh Tani Subsektor Tanaman Hortikultura, 2013

Membajak (Rp/Hari)

Wages Of Farm Laborers Of Horticulture Crops Subsector , 2013

Plowing (Rupiahs/Day)

Provinsi <i>Province</i>	Januari <i>January</i>	Februari <i>February</i>	Maret <i>March</i>	April <i>April</i>	Mei <i>May</i>	Juni <i>June</i>
(1)	(2)	(3)	(4)	(5)	(6)	(7)
Aceh	45 868	45 868	45 983	45 983	45 983	45 983
Sumatera Utara	46 623	46 623	46 623	46 623	46 623	46 623
Sumatera Barat	51 913	51 913	51 913	52 112	52 112	52 112
Riau	52 399	52 399	52 399	52 399	52 399	52 399
Jambi	43 654	43 654	45 594	45 594	45 594	45 594
Sumatera Selatan	38 513	38 513	38 513	38 513	38 513	38 513
Bengkulu	47 526	47 526	47 526	47 526	47 526	47 526
Lampung	40 425	40 746	40 746	40 746	40 746	40 746
Kepulauan Bangka Belitung	-	-	-	-	-	-
Kepulauan Riau	-	-	-	-	-	-
Jawa Barat	37 424	37 424	37 424	37 424	37 424	37 424
Jawa Tengah	32 946	32 946	32 987	33 181	33 245	33 309
DI Yogyakarta	38 464	38 464	38 464	38 585	38 853	38 853
Jawa Timur	33 109	33 199	33 256	33 293	33 393	33 449
Banten	31 250	31 408	31 408	31 408	31 408	31 699
Bali	50 000	50 000	50 000	50 000	50 000	50 000
Nusa Tenggara Barat	42 312	42 312	42 312	42 312	42 312	42 312
Nusa Tenggara Timur	36 315	36 315	36 315	36 315	36 315	36 315
Kalimantan Barat	49 088	49 088	50 315	50 315	50 315	50 315
Kalimantan Tengah	-	-	-	-	-	-
Kalimantan Selatan	47 500	48 242	48 242	48 242	48 242	48 242
Kalimantan Timur	51 000	51 000	51 000	51 000	51 000	51 000
Sulawesi Utara	47 483	47 483	47 483	47 483	47 483	47 483
Sulawesi Tengah	44 970	44 970	44 970	45 194	45 194	45 194
Sulawesi Selatan	37 522	37 522	37 522	37 522	37 522	37 522
Sulawesi Tenggara	52 632	52 632	52 632	52 632	52 632	52 632
Gorontalo	53 422	53 422	53 422	53 422	53 422	53 422
Sulawesi Barat	-	-	-	-	-	-
Maluku	-	-	-	-	-	-
Maluku Utara	-	-	-	-	-	-
Papua Barat	-	-	-	-	-	-
Papua	-	-	-	-	-	-
Nasional	43 848	43 903	44 044	44 076	44 094	44 111

Lanjutan Tabel/Continued Table 3.2

Provinsi <i>Province</i>	Juli <i>July</i>	Agustus <i>August</i>	September <i>September</i>	Oktober <i>October</i>	November <i>November</i>	Desember <i>December</i>	Rata-rata <i>Average</i>
(1)	(8)	(9)	(10)	(11)	(12)	(13)	(14)
Aceh	46 104	46 104	46 104	46 104	46 104	46 104	46 025
Sumatera Utara	46 623	47 178	47 347	47 347	47 347	47 347	46 911
Sumatera Barat	52 112	52 112	52 758	52 758	53 570	53 570	52 413
Riau	52 399	52 399	52 399	52 399	52 399	52 399	52 399
Jambi	45 594	45 594	45 594	45 594	45 594	45 594	45 271
Sumatera Selatan	38 513	38 513	38 513	38 513	38 513	38 513	38 513
Bengkulu	47 526	47 526	47 526	47 526	47 526	47 526	47 526
Lampung	40 746	40 892	40 892	40 892	41 228	41 228	40 836
Kepulauan Bangka Belitung	-	-	-	-	-	-	-
Kepulauan Riau	-	-	-	-	-	-	-
Jawa Barat	37 793	37 881	38 059	38 059	38 250	38 250	37 736
Jawa Tengah	33 481	33 780	33 871	33 894	34 005	34 005	33 471
DI Yogyakarta	38 853	38 853	38 974	39 218	39 218	39 218	38 835
Jawa Timur	33 891	33 967	34 308	34 369	34 577	34 577	33 782
Banten	31 787	32 039	32 336	32 336	32 336	32 336	31 812
Bali	50 625	50 625	50 625	50 625	50 625	50 625	50 313
Nusa Tenggara Barat	42 615	43 223	43 223	43 223	43 223	43 223	42 717
Nusa Tenggara Timur	36 920	36 920	36 920	36 920	36 920	36 920	36 617
Kalimantan Barat	50 315	51 573	54 028	55 203	55 203	55 203	51 747
Kalimantan Tengah	-	-	-	-	-	-	-
Kalimantan Selatan	48 242	48 242	48 242	48 242	48 242	48 242	48 180
Kalimantan Timur	51 000	51 000	51 000	51 000	51 000	51 000	51 000
Sulawesi Utara	49 066	50 047	50 047	50 047	50 047	50 047	48 683
Sulawesi Tengah	45 194	45 194	45 194	45 194	45 194	45 194	45 138
Sulawesi Selatan	37 897	38 980	38 980	38 980	38 980	38 980	38 161
Sulawesi Tenggara	52 632	52 632	52 632	52 632	52 632	52 632	52 632
Gorontalo	53 422	53 422	53 422	54 535	54 535	54 535	53 701
Sulawesi Barat	-	-	-	-	-	-	-
Maluku	-	-	-	-	-	-	-
Maluku Utara	-	-	-	-	-	-	-
Papua Barat	-	-	-	-	-	-	-
Papua	-	-	-	-	-	-	-
Nasional	44 306	44 529	44 708	44 817	44 886	44 886	44 351

Tabel/Table 3.3

Upah Buruh Tani Subsektor Tanaman Hortikultura, 2013

Menanam (Rp/Hari)

*Wages Of Farm Laborers Of Horticulture Crops Subsector , 2013**Planting (Rupiahs/Day)*

Provinsi <i>Province</i>	Januari <i>January</i>	Februari <i>February</i>	Maret <i>March</i>	April <i>April</i>	Mei <i>May</i>	Juni <i>June</i>
(1)	(2)	(3)	(4)	(5)	(6)	(7)
Aceh	41 180	41 180	41 180	41 180	41 289	41 289
Sumatera Utara	41 608	41 856	41 856	41 986	41 986	41 986
Sumatera Barat	42 633	42 633	42 929	42 929	42 929	42 929
Riau	45 961	45 961	46 492	46 492	46 492	46 492
Jambi	42 714	42 714	42 714	42 714	42 714	42 714
Sumatera Selatan	31 234	31 549	31 549	31 693	31 693	31 693
Bengkulu	30 298	30 298	30 298	30 298	30 298	30 298
Lampung	24 356	24 595	24 595	24 595	24 595	24 776
Kepulauan Bangka Belitung	33 817	33 817	33 817	33 817	33 817	33 817
Kepulauan Riau	53 846	53 846	53 846	53 846	53 846	53 846
Jawa Barat	24 729	24 773	24 813	24 833	24 833	24 833
Jawa Tengah	19 227	19 253	19 281	19 338	19 400	19 464
DI Yogyakarta	21 298	21 298	21 405	21 512	21 512	21 512
Jawa Timur	21 962	22 040	22 124	22 189	22 321	22 338
Banten	27 143	27 143	27 143	27 143	27 143	27 143
Bali	48 360	48 439	48 439	48 617	48 617	48 947
Nusa Tenggara Barat	26 642	26 642	26 642	26 642	26 642	26 642
Nusa Tenggara Timur	26 655	26 655	26 655	26 655	26 655	26 655
Kalimantan Barat	33 919	33 919	34 180	34 180	34 311	34 311
Kalimantan Tengah	43 133	43 133	43 133	43 133	43 133	43 133
Kalimantan Selatan	28 608	28 608	28 608	28 608	28 608	28 608
Kalimantan Timur	46 461	46 461	46 461	46 461	46 461	46 461
Sulawesi Utara	45 308	45 308	45 308	45 308	45 308	45 308
Sulawesi Tengah	38 181	38 181	38 181	38 181	38 409	38 409
Sulawesi Selatan	36 571	36 571	36 571	36 737	37 108	37 108
Sulawesi Tenggara	45 225	45 225	45 225	45 225	45 225	45 225
Gorontalo	36 704	36 704	36 704	36 704	36 704	36 704
Sulawesi Barat	-	-	-	-	-	-
Maluku	-	-	-	-	-	-
Maluku Utara	35 350	35 350	35 350	35 350	35 350	35 350
Papua Barat	50 000	50 833	50 833	50 833	50 833	50 833
Papua	50 000	50 000	50 000	50 000	50 000	50 000
Nasional	36 438	36 500	36 545	36 573	36 608	36 628

Lanjutan Tabel/Continued Table 3.3

Provinsi <i>Province</i>	Juli <i>July</i>	Agustus <i>August</i>	September <i>September</i>	Oktober <i>October</i>	November <i>November</i>	Desember <i>December</i>	Rata-rata <i>Average</i>
(1)	(8)	(9)	(10)	(11)	(12)	(13)	(14)
Aceh	41 289	41 289	41 289	41 289	41 289	41 289	41 253
Sumatera Utara	42 205	42 205	42 557	42 557	42 557	42 557	42 160
Sumatera Barat	42 929	42 929	43 197	43 377	43 377	43 377	43 014
Riau	46 492	46 492	46 492	46 492	46 492	46 492	46 404
Jambi	42 714	42 714	43 102	43 102	43 102	43 102	42 843
Sumatera Selatan	31 693	31 693	31 693	31 693	31 981	31 981	31 679
Bengkulu	30 298	30 298	30 298	30 298	30 298	30 298	30 298
Lampung	24 776	24 860	24 860	24 860	25 372	25 372	24 801
Kepulauan Bangka Belitung	33 817	33 817	33 817	33 817	33 817	33 817	33 817
Kepulauan Riau	57 692	57 692	57 692	57 692	57 692	57 692	55 769
Jawa Barat	24 910	24 951	25 071	25 112	25 193	25 193	24 937
Jawa Tengah	19 528	19 528	19 652	19 758	19 836	19 836	19 509
DI Yogyakarta	21 512	21 512	21 512	21 512	21 942	21 942	21 539
Jawa Timur	22 513	22 627	22 797	22 865	23 033	23 033	22 487
Banten	27 143	27 531	28 186	28 186	28 186	28 186	27 523
Bali	49 863	50 127	50 690	50 690	50 841	50 841	49 539
Nusa Tenggara Barat	26 909	26 909	26 909	26 909	27 178	27 178	26 820
Nusa Tenggara Timur	26 922	26 922	26 922	26 922	26 922	26 922	26 789
Kalimantan Barat	34 663	34 930	35 064	35 064	35 321	35 321	34 598
Kalimantan Tengah	43 133	43 133	43 133	44 947	44 947	44 947	43 587
Kalimantan Selatan	28 767	28 767	28 767	28 767	29 087	29 087	28 741
Kalimantan Timur	46 461	47 125	47 754	47 754	47 754	47 754	46 947
Sulawesi Utara	46 441	47 060	47 530	47 530	47 962	47 962	46 361
Sulawesi Tengah	38 514	38 514	38 514	38 514	38 514	38 514	38 386
Sulawesi Selatan	37 277	37 761	37 761	37 761	37 761	37 761	37 229
Sulawesi Tenggara	45 225	45 225	45 225	45 225	45 225	45 225	45 225
Gorontalo	36 704	36 704	36 704	36 704	36 704	36 704	36 704
Sulawesi Barat	-	-	-	-	-	-	-
Maluku	-	-	-	-	-	-	-
Maluku Utara	35 350	37 825	37 825	37 825	37 825	37 825	36 381
Papua Barat	50 833	50 833	50 833	53 254	53 254	53 254	51 369
Papua	50 000	52 500	52 500	52 500	52 500	52 500	51 042
Nasional	36 886	37 149	37 278	37 433	37 532	37 532	36 925

Tabel/Table 3.4

Upah Buruh Tani Subsektor Tanaman Hortikultura, 2013

Merambet (Rp/Hari)

Wages Of Farm Laborers Of Horticulture Crops Subsector , 2013

Weeding (Rupiahs/Day)

Provinsi <i>Province</i>	Januari <i>January</i>	Februari <i>February</i>	Maret <i>March</i>	April <i>April</i>	Mei <i>May</i>	Juni <i>June</i>
(1)	(2)	(3)	(4)	(5)	(6)	(7)
Aceh	33 578	33 578	33 578	33 578	33 578	33 578
Sumatera Utara	44 530	44 530	44 530	44 697	44 697	44 697
Sumatera Barat	39 493	39 869	40 002	40 002	40 002	40 002
Riau	50 236	50 236	50 817	50 817	50 817	50 817
Jambi	39 362	39 362	39 362	39 362	39 362	39 362
Sumatera Selatan	27 385	27 588	27 588	27 680	27 680	27 812
Bengkulu	32 653	32 653	32 653	32 653	32 653	32 653
Lampung	25 342	25 406	25 406	25 406	25 406	25 406
Kepulauan Bangka Belitung	42 000	42 420	42 420	42 420	42 420	42 420
Kepulauan Riau	55 000	55 000	55 000	57 292	57 292	57 292
Jawa Barat	25 469	25 515	25 536	25 557	25 557	25 557
Jawa Tengah	20 938	20 955	21 046	21 096	21 132	21 157
DI Yogyakarta	20 141	20 141	20 141	20 141	20 237	20 237
Jawa Timur	20 332	20 390	20 470	20 537	20 624	20 642
Banten	25 907	25 907	25 907	25 907	25 907	25 907
Bali	39 108	39 108	39 108	39 108	39 108	39 108
Nusa Tenggara Barat	29 962	29 962	29 962	29 962	29 962	29 962
Nusa Tenggara Timur	31 046	31 046	31 046	31 046	31 046	31 680
Kalimantan Barat	30 813	30 813	30 941	30 941	31 070	31 070
Kalimantan Tengah	45 206	45 206	45 206	45 206	45 206	45 206
Kalimantan Selatan	35 501	35 501	35 501	35 501	35 501	35 501
Kalimantan Timur	53 015	53 015	53 015	53 015	53 015	53 015
Sulawesi Utara	48 449	48 449	48 449	48 449	48 449	48 449
Sulawesi Tengah	39 407	39 407	39 407	39 407	39 681	39 681
Sulawesi Selatan	30 450	30 450	30 450	30 450	30 450	30 450
Sulawesi Tenggara	-	-	-	-	-	-
Gorontalo	37 570	37 570	37 570	37 570	37 570	37 570
Sulawesi Barat	35 000	35 000	35 000	35 000	35 000	35 000
Maluku	-	-	-	-	-	-
Maluku Utara	32 500	32 500	32 500	32 500	32 500	32 500
Papua Barat	-	-	-	-	-	-
Papua	50 000	50 000	50 000	50 000	50 000	50 000
Nasional	35 876	35 916	35 952	36 045	36 066	36 094

Lanjutan Tabel/Continued Table 3.4

Provinsi <i>Province</i>	Juli <i>July</i>	Agustus <i>August</i>	September <i>September</i>	Oktober <i>October</i>	November <i>November</i>	Desember <i>December</i>	Rata-rata <i>Average</i>
(1)	(8)	(9)	(10)	(11)	(12)	(13)	(14)
Aceh	33 578	33 578	33 578	33 578	33 578	33 578	33 578
Sumatera Utara	44 976	45 257	45 484	45 484	45 736	45 736	45 029
Sumatera Barat	40 002	40 002	40 602	41 354	41 629	41 629	40 382
Riau	50 817	50 817	50 817	50 817	50 817	50 817	50 720
Jambi	39 362	39 362	39 362	39 362	39 362	39 362	39 362
Sumatera Selatan	27 997	27 997	27 997	27 997	28 184	28 184	27 841
Bengkulu	32 653	32 653	32 653	32 653	32 653	32 653	32 653
Lampung	25 406	25 691	25 691	25 691	26 012	26 012	25 573
Kepulauan Bangka Belitung	42 420	42 420	42 420	42 420	42 420	42 420	42 385
Kepulauan Riau	60 156	60 156	60 156	62 161	62 161	62 161	58 652
Jawa Barat	25 578	25 667	25 814	25 876	25 919	25 919	25 664
Jawa Tengah	21 230	21 230	21 367	21 463	21 501	21 501	21 218
DI Yogyakarta	20 237	20 306	20 306	20 402	20 402	20 402	20 258
Jawa Timur	20 806	20 939	21 161	21 186	21 344	21 344	20 815
Banten	26 051	26 195	26 486	26 486	26 486	26 486	26 136
Bali	40 580	40 956	40 956	40 956	40 956	40 956	40 001
Nusa Tenggara Barat	30 211	30 211	30 211	30 211	30 463	30 463	30 128
Nusa Tenggara Timur	32 273	32 849	32 849	32 849	32 849	32 849	31 952
Kalimantan Barat	31 415	31 546	31 546	31 546	32 060	32 060	31 318
Kalimantan Tengah	45 771	45 771	45 771	47 214	47 214	47 214	45 849
Kalimantan Selatan	35 679	35 679	35 679	35 679	35 679	35 679	35 590
Kalimantan Timur	53 015	53 015	53 015	53 015	53 015	53 015	53 015
Sulawesi Utara	49 963	50 796	51 431	51 431	51 431	51 431	49 765
Sulawesi Tengah	39 808	39 808	39 808	39 808	39 808	39 808	39 653
Sulawesi Selatan	30 450	31 320	31 320	31 320	31 320	31 320	30 813
Sulawesi Tenggara	-	-	-	-	-	-	-
Gorontalo	37 570	37 570	37 570	37 570	37 570	37 570	37 570
Sulawesi Barat	35 000	35 000	35 000	35 000	35 000	35 000	35 000
Maluku	-	-	-	-	-	-	-
Maluku Utara	32 500	32 500	32 500	32 500	32 500	32 500	32 500
Papua Barat	-	-	-	-	-	-	-
Papua	50 000	52 500	52 500	52 500	52 500	52 500	51 042
Nasional	36 397	36 613	36 691	36 846	36 916	36 916	36 361

Tabel/Table 3.5

Upah Buruh Tani Subsektor Tanaman Hortikultura, 2013

Memanen (Rp/Hari)

Wages Of Farm Laborers Of Horticulture Crops Subsector , 2013

Harvesting (Rupiahs/Day)

Provinsi <i>Province</i>	Januari <i>January</i>	Februari <i>February</i>	Maret <i>March</i>	April <i>April</i>	Mei <i>May</i>	Juni <i>June</i>
(1)	(2)	(3)	(4)	(5)	(6)	(7)
Aceh	44 647	44 759	44 759	44 759	44 871	44 871
Sumatera Utara	47 455	47 706	47 706	47 838	47 838	47 838
Sumatera Barat	45 253	45 958	46 162	46 301	46 301	46 301
Riau	52 113	52 113	52 815	52 815	52 815	52 815
Jambi	43 470	43 470	43 470	43 470	43 470	43 470
Sumatera Selatan	31 626	31 626	31 626	31 626	31 626	31 626
Bengkulu	39 732	39 732	40 015	40 015	40 015	40 015
Lampung	29 947	30 441	30 441	30 441	30 441	30 652
Kepulauan Bangka Belitung	49 535	49 535	49 535	49 535	49 535	49 535
Kepulauan Riau						
Jawa Barat	28 629	28 664	28 712	28 760	28 760	28 760
Jawa Tengah	22 649	22 649	22 802	22 874	22 911	22 996
DI Yogyakarta	24 355	24 355	24 436	24 708	24 790	24 790
Jawa Timur	24 752	24 820	24 847	24 901	24 972	24 993
Banten	27 834	27 834	27 834	27 834	27 834	27 834
Bali	42 694	42 991	43 110	43 110	43 110	43 110
Nusa Tenggara Barat	33 639	33 639	33 639	33 639	33 639	33 639
Nusa Tenggara Timur	30 928	30 928	30 928	30 928	31 664	31 664
Kalimantan Barat	33 205	33 205	33 205	33 205	33 343	33 343
Kalimantan Tengah	38 184	38 184	38 661	38 661	38 661	38 661
Kalimantan Selatan	30 677	30 677	30 677	30 677	30 677	30 677
Kalimantan Timur	57 118	57 118	57 118	57 118	57 118	57 118
Sulawesi Utara	48 629	48 629	48 629	48 629	48 629	48 629
Sulawesi Tengah	35 286	35 286	35 286	35 286	35 496	35 496
Sulawesi Selatan	36 220	36 684	36 684	36 825	37 379	37 523
Sulawesi Tenggara	49 037	49 037	49 037	49 037	49 037	49 037
Gorontalo	34 583	34 583	34 583	34 583	34 583	34 583
Sulawesi Barat	36 750	36 750	36 750	36 750	36 750	38 588
Maluku	-	-	-	-	-	-
Maluku Utara	37 875	37 875	37 875	37 875	37 875	37 875
Papua Barat						
Papua	50 000	50 000	50 000	50 000	50 000	50 000
Nasional	38 166	38 250	38 322	38 352	38 419	38 498

Lanjutan Tabel/Continued Table 3.5

Provinsi <i>Province</i>	Juli <i>July</i>	Agustus <i>August</i>	September <i>September</i>	Oktober <i>October</i>	November <i>November</i>	Desember <i>December</i>	Rata-rata <i>Average</i>
(1)	(8)	(9)	(10)	(11)	(12)	(13)	(14)
Aceh	44 871	44 871	44 871	44 871	45 095	45 095	44 862
Sumatera Utara	48 060	48 149	48 595	48 595	48 595	48 595	48 081
Sumatera Barat	46 301	46 301	46 565	47 108	47 755	47 755	46 505
Riau	52 815	52 815	52 815	52 815	52 815	52 815	52 698
Jambi	43 470	43 470	43 470	43 470	43 470	43 470	43 470
Sumatera Selatan	31 786	31 786	31 786	31 786	32 139	32 139	31 765
Bengkulu	40 015	40 015	40 015	40 015	40 015	40 015	39 968
Lampung	30 652	30 738	30 823	30 823	31 210	31 210	30 652
Kepulauan Bangka Belitung	49 535	49 535	49 535	49 535	49 535	49 535	49 535
Kepulauan Riau							
Jawa Barat	29 010	29 074	29 201	29 234	29 320	29 320	28 954
Jawa Tengah	23 139	23 168	23 234	23 353	23 379	23 379	23 044
DI Yogyakarta	24 790	24 790	24 790	24 790	24 790	24 790	24 682
Jawa Timur	25 138	25 264	25 521	25 536	25 637	25 637	25 168
Banten	28 166	28 453	28 995	28 995	28 995	28 995	28 301
Bali	43 931	44 202	44 202	44 202	44 509	44 509	43 640
Nusa Tenggara Barat	34 200	34 200	34 200	34 200	34 542	34 542	33 977
Nusa Tenggara Timur	31 928	31 928	31 928	31 928	32 359	32 359	31 622
Kalimantan Barat	33 714	33 854	34 136	34 136	34 136	34 136	33 635
Kalimantan Tengah	38 661	38 661	38 661	39 880	39 880	39 880	38 886
Kalimantan Selatan	30 868	30 868	30 868	30 868	31 254	31 254	30 837
Kalimantan Timur	57 118	57 701	58 251	58 251	58 251	58 251	57 544
Sulawesi Utara	49 326	50 292	50 795	50 795	51 256	51 256	49 624
Sulawesi Tengah	35 593	35 593	35 593	35 593	35 593	35 593	35 474
Sulawesi Selatan	37 523	38 128	38 128	38 128	38 128	38 128	37 457
Sulawesi Tenggara	49 037	56 392	56 392	56 392	56 392	56 392	52 102
Gorontalo	34 583	34 583	34 583	34 583	34 583	34 583	34 583
Sulawesi Barat	40 131	40 131	40 131	40 131	40 131	40 131	38 594
Maluku	-	-	-	-	-	-	-
Maluku Utara	37 875	40 526	40 526	40 526	40 526	40 526	38 980
Papua Barat							
Papua	50 000	52 500	52 500	52 500	52 500	52 500	51 042
Nasional	38 698	39 241	39 349	39 415	39 545	39 545	38 817

Tabel/Table 3.6

Upah Buruh Tani Subsektor Tanaman Hortikultura, 2013

Pemupukan (Rp/Hari)

Wages Of Farm Laborers Of Horticulture Crops Subsector , 2013

Fertilizing (Rupiahs/Day)

Provinsi <i>Province</i>	Januari <i>January</i>	Februari <i>February</i>	Maret <i>March</i>	April <i>April</i>	Mei <i>May</i>	Juni <i>June</i>
(1)	(2)	(3)	(4)	(5)	(6)	(7)
Aceh	34 000	34 000	34 000	34 000	34 000	34 000
Sumatera Utara	45 032	45 354	45 354	45 524	45 524	45 524
Sumatera Barat	44 232	44 477	44 626	44 626	44 626	44 626
Riau	44 733	44 733	45 637	45 637	45 637	45 637
Jambi	37 000	37 000	37 000	37 000	37 000	37 000
Sumatera Selatan	33 836	33 990	33 990	33 990	33 990	33 990
Bengkulu	32 589	32 589	32 860	32 860	32 860	32 860
Lampung	27 630	27 901	27 901	27 901	27 901	28 106
Kepulauan Bangka Belitung	39 461	39 461	39 461	39 461	39 461	39 461
Kepulauan Riau	50 000	53 000	53 000	53 000	53 000	53 000
Jawa Barat	26 784	26 818	26 864	26 926	26 926	26 941
Jawa Tengah	19 132	19 132	19 182	19 262	19 307	19 348
DI Yogyakarta	21 428	21 428	21 428	21 491	21 491	21 491
Jawa Timur	20 514	20 548	20 588	20 603	20 679	20 701
Banten	25 435	25 435	25 435	25 435	25 435	25 435
Bali	36 634	36 634	36 634	36 634	36 634	36 634
Nusa Tenggara Barat	35 589	35 589	35 589	35 589	35 589	35 589
Nusa Tenggara Timur	33 547	33 547	33 547	33 547	33 547	33 547
Kalimantan Barat	34 358	34 358	34 358	34 358	34 358	34 358
Kalimantan Tengah	43 200	43 200	43 200	43 200	43 200	43 200
Kalimantan Selatan	29 730	29 730	29 730	29 730	29 730	29 730
Kalimantan Timur	47 876	47 876	47 876	47 876	47 876	47 876
Sulawesi Utara	49 954	49 954	49 954	49 954	49 954	50 266
Sulawesi Tengah	37 768	37 768	37 768	37 768	37 993	37 993
Sulawesi Selatan	26 265	26 265	26 265	26 265	26 265	26 265
Sulawesi Tenggara	37 905	37 905	37 905	37 905	37 905	37 905
Gorontalo	19 336	19 336	19 336	19 336	19 336	19 336
Sulawesi Barat	-	-	-	-	-	-
Maluku	-	-	-	-	-	-
Maluku Utara	50 000	50 000	50 000	50 000	50 000	50 000
Papua Barat	60 000	60 000	60 000	60 000	60 000	60 000
Papua	50 000	50 000	50 000	50 000	50 000	50 000
Nasional	36 466	36 601	36 650	36 663	36 674	36 694

Lanjutan Tabel/Continued Table 3.6

Provinsi <i>Province</i>	Juli <i>July</i>	Agustus <i>August</i>	September <i>September</i>	Oktober <i>October</i>	November <i>November</i>	Desember <i>December</i>	Rata-rata <i>Average</i>
(1)	(8)	(9)	(10)	(11)	(12)	(13)	(14)
Aceh	34 113	34 113	34 113	34 113	34 341	34 341	34 095
Sumatera Utara	45 524	45 524	46 612	46 612	46 612	46 612	45 817
Sumatera Barat	44 626	44 626	44 923	45 422	46 419	46 419	44 971
Riau	45 637	45 637	45 637	45 637	45 637	45 637	45 486
Jambi	37 000	37 000	37 000	37 000	37 000	37 000	37 000
Sumatera Selatan	33 990	33 990	34 299	34 455	34 455	34 455	34 119
Bengkulu	32 860	32 860	32 860	32 860	32 860	32 860	32 815
Lampung	28 106	28 202	28 202	28 367	28 506	28 506	28 102
Kepulauan Bangka Belitung	39 461	39 461	39 461	39 461	39 461	39 461	39 461
Kepulauan Riau	56 975	56 975	56 975	59 824	59 824	59 824	55 450
Jawa Barat	27 055	27 112	27 190	27 236	27 320	27 320	27 041
Jawa Tengah	19 468	19 478	19 594	19 642	19 705	19 705	19 413
DI Yogyakarta	21 491	21 660	21 660	21 660	21 660	21 660	21 546
Jawa Timur	20 865	21 021	21 165	21 189	21 303	21 303	20 873
Banten	25 533	25 533	26 057	26 057	26 057	26 057	25 659
Bali	38 263	38 263	39 174	39 174	39 174	39 174	37 752
Nusa Tenggara Barat	35 589	35 589	35 589	35 589	36 300	36 300	35 707
Nusa Tenggara Timur	34 106	34 106	34 106	34 106	34 106	34 106	33 826
Kalimantan Barat	35 275	35 275	35 275	35 275	35 275	35 275	34 816
Kalimantan Tengah	43 200	43 200	43 200	46 656	46 656	46 656	44 064
Kalimantan Selatan	29 730	29 730	29 730	29 730	29 730	29 730	29 730
Kalimantan Timur	47 876	47 876	47 876	47 876	47 876	47 876	47 876
Sulawesi Utara	51 837	52 701	53 359	53 359	54 471	54 471	51 686
Sulawesi Tengah	38 344	38 344	38 344	38 344	38 344	38 344	38 094
Sulawesi Selatan	26 265	27 203	27 203	27 203	27 203	27 203	26 656
Sulawesi Tenggara	37 905	37 905	37 905	37 905	37 905	37 905	37 905
Gorontalo	19 336	19 336	19 336	19 336	19 336	19 336	19 336
Sulawesi Barat	-	-	-	-	-	-	-
Maluku	-	-	-	-	-	-	-
Maluku Utara	50 000	53 750	53 750	53 750	53 750	53 750	51 563
Papua Barat	60 000	60 000	60 000	60 000	60 000	60 000	60 000
Papua	50 000	50 000	50 000	50 000	50 000	50 000	50 000
Nasional	37 014	37 216	37 353	37 595	37 709	37 709	37 029

Tabel/Table 3.7

Upah Buruh Tani Subsektor Tanaman Hortikultura, 2013
Penyemprotan Organisme Pengganggu Tanaman (Rp/Hari)
Wages Of Farm Laborers Of Horticulture Crops Subsector , 2013
Spraying (Rupiahs/Day)

Provinsi <i>Province</i>	Januari <i>January</i>	Februari <i>February</i>	Maret <i>March</i>	April <i>April</i>	Mei <i>May</i>	Juni <i>June</i>
(1)	(2)	(3)	(4)	(5)	(6)	(7)
Aceh	34 121	34 121	34 121	34 121	34 121	34 121
Sumatera Utara	48 135	48 448	48 448	48 613	48 613	48 613
Sumatera Barat	45 387	45 387	45 747	45 747	45 747	45 747
Riau	57 912	57 912	58 491	58 491	58 491	58 491
Jambi	41 708	41 708	41 708	41 708	41 708	41 708
Sumatera Selatan	33 543	33 711	33 711	33 711	33 711	33 711
Bengkulu	33 612	33 612	33 892	33 892	33 892	33 892
Lampung	29 853	30 252	30 252	30 252	30 252	30 252
Kepulauan Bangka Belitung	50 076	50 076	50 076	50 076	50 076	50 076
Kepulauan Riau						
Jawa Barat	27 088	27 123	27 170	27 241	27 281	27 281
Jawa Tengah	19 852	19 852	19 992	20 048	20 069	20 116
DI Yogyakarta	21 915	21 915	21 915	22 024	22 024	22 024
Jawa Timur	21 372	21 422	21 461	21 472	21 553	21 606
Banten	21 216	21 292	21 292	21 292	21 292	21 292
Bali	33 101	33 101	33 101	33 101	33 101	33 101
Nusa Tenggara Barat	28 546	28 546	28 546	28 546	28 546	28 546
Nusa Tenggara Timur	32 666	32 666	32 666	32 666	32 666	32 666
Kalimantan Barat	45 370	45 370	45 370	45 370	45 370	45 370
Kalimantan Tengah	41 250	41 250	41 250	41 250	41 250	41 250
Kalimantan Selatan	33 064	33 064	33 064	33 064	33 064	33 064
Kalimantan Timur	42 840	42 840	42 840	42 840	42 840	42 840
Sulawesi Utara	44 517	45 639	45 639	45 639	45 639	46 183
Sulawesi Tengah	39 995	39 995	39 995	39 995	40 233	40 233
Sulawesi Selatan	24 385	24 385	24 385	24 385	24 385	24 385
Sulawesi Tenggara	36 250	36 250	36 250	36 250	36 250	36 250
Gorontalo	27 851	27 851	27 851	27 851	27 851	27 851
Sulawesi Barat	39 159	39 159	39 159	39 159	39 159	39 159
Maluku	-	-	-	-	-	-
Maluku Utara	40 000	40 000	40 000	40 000	40 000	40 000
Papua Barat	-	-	-	-	-	-
Papua	50 000	50 000	50 000	50 000	50 000	50 000
Nasional	36 027	36 102	36 151	36 166	36 179	36 201

Lanjutan Tabel/Continued Table 3.7

Provinsi <i>Province</i>	Juli <i>July</i>	Agustus <i>August</i>	September <i>September</i>	Oktober <i>October</i>	November <i>November</i>	Desember <i>December</i>	Rata-rata <i>Average</i>
(1)	(8)	(9)	(10)	(11)	(12)	(13)	(14)
Aceh	34 227	34 227	34 227	34 227	34 227	34 227	34 174
Sumatera Utara	48 613	48 613	49 263	49 487	49 692	49 692	48 852
Sumatera Barat	45 747	45 747	46 074	46 074	46 622	46 622	45 887
Riau	58 491	58 491	58 491	58 491	58 491	58 491	58 394
Jambi	41 708	41 708	41 708	41 708	43 099	43 099	41 940
Sumatera Selatan	33 711	33 711	34 048	34 048	34 048	34 048	33 809
Bengkulu	33 892	33 892	33 892	33 892	33 892	33 892	33 845
Lampung	30 252	30 332	30 332	30 332	30 465	30 465	30 274
Kepulauan Bangka Belitung	50 076	50 076	50 076	51 328	51 328	51 328	50 389
Kepulauan Riau							
Jawa Barat	27 385	27 461	27 508	27 524	27 577	27 577	27 351
Jawa Tengah	20 247	20 308	20 421	20 473	20 530	20 530	20 203
DI Yogyakarta	22 024	22 024	22 024	22 024	22 024	22 024	21 997
Jawa Timur	21 726	21 831	21 957	22 067	22 067	22 067	21 717
Banten	21 444	21 444	21 597	21 597	21 597	21 597	21 413
Bali	33 574	33 574	34 259	34 259	34 259	34 259	33 566
Nusa Tenggara Barat	28 546	28 546	28 546	28 546	28 954	28 954	28 614
Nusa Tenggara Timur	33 483	33 483	33 483	33 483	33 483	33 483	33 074
Kalimantan Barat	45 370	45 370	45 370	45 370	45 370	45 370	45 370
Kalimantan Tengah	41 250	41 250	41 250	43 851	43 851	43 851	41 900
Kalimantan Selatan	33 064	33 064	33 064	33 064	33 064	33 064	33 064
Kalimantan Timur	42 840	42 840	42 840	42 840	42 840	42 840	42 840
Sulawesi Utara	47 832	48 174	48 862	48 862	48 862	48 862	47 059
Sulawesi Tengah	40 866	40 866	40 866	40 866	40 866	40 866	40 470
Sulawesi Selatan	24 385	25 546	25 546	25 546	25 546	25 546	24 869
Sulawesi Tenggara	36 250	36 250	36 250	36 250	36 250	36 250	36 250
Gorontalo	27 851	27 851	27 851	27 851	27 851	27 851	27 851
Sulawesi Barat	39 159	39 159	39 159	39 159	39 159	39 159	39 159
Maluku	-	-	-	-	-	-	-
Maluku Utara	40 000	44 286	44 286	44 286	44 286	44 286	41 786
Papua Barat	-	-	-	-	-	-	-
Papua	50 000	50 000	50 000	50 000	50 000	50 000	50 000
Nasional	36 345	36 556	36 664	36 810	36 907	36 907	36 418

Tabel/Table 3.8

Upah Buruh Tani Subsektor Tanaman Hortikultura, 2013

Perontokan (Rp/Hari)

Wages Of Farm Laborers Of Horticulture Crops Subsector , 2013

Defoliation/Treshing (Rupiahs/Day)

Provinsi <i>Province</i>	Januari <i>January</i>	Februari <i>February</i>	Maret <i>March</i>	April <i>April</i>	Mei <i>May</i>	Juni <i>June</i>
(1)	(2)	(3)	(4)	(5)	(6)	(7)
Aceh	37 778	37 778	38 207	38 207	38 207	38 207
Sumatera Utara	49 316	49 957	49 957	50 298	50 298	50 298
Sumatera Barat	44 954	44 954	44 954	44 954	44 954	44 954
Riau	52 891	52 891	52 891	52 891	52 891	52 891
Jambi	39 473	39 473	39 473	39 473	39 473	39 473
Sumatera Selatan	28 073	28 073	28 073	28 073	28 073	28 073
Bengkulu	33 500	33 500	33 500	33 500	33 500	33 500
Lampung	27 332	27 820	27 820	27 820	27 820	27 820
Kepulauan Bangka Belitung	-	-	-	-	-	-
Kepulauan Riau						
Jawa Barat	26 364	26 364	26 364	26 364	26 563	26 563
Jawa Tengah	25 784	25 784	26 071	26 150	26 150	26 190
DI Yogyakarta	27 249	27 249	27 589	28 574	28 574	28 574
Jawa Timur	24 706	24 748	24 748	24 748	24 803	24 803
Banten	22 000	22 000	22 000	22 000	22 000	22 000
Bali	50 000	50 000	50 000	50 000	50 893	50 893
Nusa Tenggara Barat	35 000	35 000	35 000	35 000	35 000	35 000
Nusa Tenggara Timur	30 000	30 000	30 000	30 000	30 000	30 000
Kalimantan Barat	48 001	48 001	48 001	48 001	48 001	48 001
Kalimantan Tengah	41 553	41 553	41 553	41 553	41 553	41 553
Kalimantan Selatan	-	-	-	-	-	-
Kalimantan Timur	41 667	41 667	41 667	41 667	41 667	41 667
Sulawesi Utara						
Sulawesi Tengah	47 856	47 856	47 856	47 856	47 856	47 856
Sulawesi Selatan	32 703	32 703	32 703	32 703	32 703	32 703
Sulawesi Tenggara	-	-	-	-	-	-
Gorontalo	-	-	-	-	-	-
Sulawesi Barat	-	-	-	-	-	-
Maluku	-	-	-	-	-	-
Maluku Utara	-	-	-	-	-	-
Papua Barat	-	-	-	-	-	-
Papua	55 125	55 125	55 125	55 125	55 125	55 125
Nasional	37 333	37 386	37 434	37 498	37 550	37 552

Lanjutan Tabel/Continued Table 3.8

Provinsi <i>Province</i>	Juli <i>July</i>	Agustus <i>August</i>	September <i>September</i>	Oktober <i>October</i>	November <i>November</i>	Desember <i>December</i>	Rata-rata <i>Average</i>
(1)	(8)	(9)	(10)	(11)	(12)	(13)	(14)
Aceh	38 361	38 361	38 361	38 361	38 361	38 361	38 213
Sumatera Utara	50 298	50 298	50 755	50 755	50 755	50 755	50 311
Sumatera Barat	44 954	44 954	45 404	46 160	48 051	48 051	45 608
Riau	52 891	52 891	52 891	52 891	52 891	52 891	52 891
Jambi	39 473	39 473	39 473	39 473	39 473	39 473	39 473
Sumatera Selatan	28 073	28 073	28 073	28 073	28 073	28 073	28 073
Bengkulu	33 500	33 500	33 500	33 500	33 500	33 500	33 500
Lampung	27 820	27 820	27 820	27 820	28 109	28 109	27 827
Kepulauan Bangka Belitung	-	-	-	-	-	-	-
Kepulauan Riau							
Jawa Barat	26 997	27 059	27 182	27 182	27 182	27 182	26 780
Jawa Tengah	26 190	26 190	26 401	26 441	26 441	26 441	26 186
DI Yogyakarta	28 574	28 574	28 574	28 574	28 574	28 574	28 271
Jawa Timur	24 996	25 240	25 573	25 573	25 722	25 722	25 115
Banten	22 000	22 000	22 440	22 440	22 440	22 440	22 147
Bali	50 893	51 741	51 741	51 741	52 550	52 550	51 083
Nusa Tenggara Barat	35 000	35 000	35 000	35 000	35 875	35 875	35 146
Nusa Tenggara Timur	30 500	30 500	30 500	30 500	31 324	31 324	30 387
Kalimantan Barat	48 001	48 001	48 001	48 001	48 001	48 001	48 001
Kalimantan Tengah	41 553	41 553	41 553	44 462	44 462	44 462	42 280
Kalimantan Selatan	-	-	-	-	-	-	-
Kalimantan Timur	41 667	41 667	41 667	41 667	41 667	41 667	41 667
Sulawesi Utara							
Sulawesi Tengah	47 856	47 856	47 856	47 856	47 856	47 856	47 856
Sulawesi Selatan	32 703	32 703	32 703	32 703	32 703	32 703	32 703
Sulawesi Tenggara	-	-	-	-	-	-	-
Gorontalo	-	-	-	-	-	-	-
Sulawesi Barat	-	-	-	-	-	-	-
Maluku	-	-	-	-	-	-	-
Maluku Utara	-	-	-	-	-	-	-
Papua Barat	-	-	-	-	-	-	-
Papua	55 125	56 848	56 848	56 848	56 848	56 848	55 843
Nasional	37 610	37 741	37 833	38 001	38 221	38 221	37 698

SUBSEKTOR TANAMAN PERKEBUNAN RAKYAT
SMALLHOLDERS ESTATE CROPS SUBSECTOR

<http://www.wbps.go.id>

Tabel/Table 4.1

Upah Buruh Tani Subsektor Tanaman Perkebunan Rakyat, 2013

Mencangkul (Rp/Hari)

Wages Of Farm Laborers Of Smallholders Estate Crops Subsector, 2013

Hoeing (Rupiahs/Day)

Provinsi <i>Province</i>	Januari <i>January</i>	Februari <i>February</i>	Maret <i>March</i>	April <i>April</i>	Mei <i>May</i>	Juni <i>June</i>
(1)	(2)	(3)	(4)	(5)	(6)	(7)
Aceh	48 947	48 947	48 947	50 171	50 171	50 171
Sumatera Utara	45 694	46 012	46 331	46 331	46 798	47 864
Sumatera Barat	48 680	50 302	50 302	51 740	51 740	51 740
Riau	60 838	60 838	60 838	60 838	60 838	65 401
Jambi	43 657	43 657	43 657	43 657	43 657	43 779
Sumatera Selatan	35 968	35 968	35 968	35 968	35 968	35 968
Bengkulu	33 822	33 822	33 822	33 822	33 822	33 822
Lampung	33 549	33 767	34 206	34 206	34 206	34 206
Kepulauan Bangka Belitung	63 360	63 676	63 676	63 676	63 676	63 676
Kepulauan Riau	56 667	56 667	56 667	56 667	56 667	58 016
Jawa Barat	26 420	26 420	26 420	26 420	26 578	26 578
Jawa Tengah	24 296	24 296	24 296	24 296	24 296	24 296
DI Yogyakarta	23 774	23 774	23 883	23 883	23 883	23 883
Jawa Timur	26 599	26 757	26 805	26 805	26 805	26 965
Banten	27 222	27 222	27 222	27 222	27 222	27 222
Bali	42 323	42 323	42 323	42 323	42 323	42 323
Nusa Tenggara Barat	34 167	34 167	34 167	34 167	35 021	35 021
Nusa Tenggara Timur	27 500	27 500	27 500	27 500	28 188	28 188
Kalimantan Barat	44 586	44 586	44 586	44 586	44 586	44 586
Kalimantan Tengah	47 949	47 949	47 949	47 949	47 949	47 949
Kalimantan Selatan	40 000	40 000	40 000	40 000	40 000	40 000
Kalimantan Timur	58 750	58 750	58 750	58 936	60 409	60 409
Sulawesi Utara	54 033	54 033	54 380	54 760	54 760	54 760
Sulawesi Tengah	46 000	49 067	49 067	49 067	49 067	49 067
Sulawesi Selatan	38 175	38 175	38 175	38 175	38 175	38 175
Sulawesi Tenggara	35 346	35 346	35 346	35 346	35 346	35 346
Gorontalo	44 386	44 386	44 386	44 386	44 386	44 386
Sulawesi Barat	35 000	35 000	35 000	35 000	35 000	35 000
Maluku	42 882	42 882	42 882	42 882	42 882	42 882
Maluku Utara	55 350	55 350	55 350	55 350	55 350	55 350
Papua Barat	69 318	69 318	69 318	69 318	69 318	69 318
Papua	53 731	53 731	53 731	53 731	53 731	53 731
Nasional	42 781	42 959	42 998	43 099	43 213	43 440

Lanjutan Tabel/Continued Table 4.1

Provinsi <i>Province</i>	Juli <i>July</i>	Agustus <i>August</i>	September <i>September</i>	Oktober <i>October</i>	November <i>November</i>	Desember <i>December</i>	Rata-rata <i>Average</i>
(1)	(8)	(9)	(10)	(11)	(12)	(13)	(14)
Aceh	50 171	50 171	50 171	50 171	50 171	50 171	49 865
Sumatera Utara	48 014	48 014	48 464	48 767	48 767	48 767	47 485
Sumatera Barat	51 740	51 740	51 740	51 740	51 740	51 740	51 245
Riau	65 401	65 401	65 401	65 401	65 401	65 401	63 500
Jambi	43 779	43 779	44 468	44 468	44 468	44 468	43 958
Sumatera Selatan	35 968	37 767	37 767	37 767	37 767	37 767	36 717
Bengkulu	33 822	33 822	34 667	34 667	34 667	34 667	34 103
Lampung	34 206	34 206	34 361	34 674	35 199	35 199	34 332
Kepulauan Bangka Belitung	63 995	63 995	65 915	65 915	65 915	65 915	64 449
Kepulauan Riau	60 779	60 779	60 779	60 779	60 779	60 779	58 835
Jawa Barat	26 761	26 761	26 856	26 856	26 856	26 856	26 649
Jawa Tengah	24 779	24 866	25 308	25 477	25 477	25 477	24 764
DI Yogyakarta	23 883	24 208	24 428	24 428	24 428	24 428	24 074
Jawa Timur	27 274	27 420	27 616	27 616	27 781	27 781	27 185
Banten	27 222	27 525	27 525	27 525	27 525	27 525	27 348
Bali	42 323	42 323	42 323	42 323	42 323	42 323	42 323
Nusa Tenggara Barat	35 021	35 021	35 021	35 021	35 021	35 021	34 736
Nusa Tenggara Timur	28 188	28 188	29 597	29 597	30 189	30 189	28 527
Kalimantan Barat	46 367	47 526	47 526	47 526	48 029	48 029	46 043
Kalimantan Tengah	47 949	47 949	47 949	50 346	50 346	50 346	48 548
Kalimantan Selatan	40 000	40 000	40 000	40 000	40 000	40 000	40 000
Kalimantan Timur	60 409	60 409	60 409	60 409	60 409	60 409	59 871
Sulawesi Utara	55 084	55 084	55 084	55 508	55 508	55 508	54 875
Sulawesi Tengah	49 067	49 067	49 067	49 067	50 157	50 157	48 993
Sulawesi Selatan	39 320	39 713	39 713	39 713	39 713	39 713	38 911
Sulawesi Tenggara	36 230	36 230	38 042	38 042	38 042	38 042	36 392
Gorontalo	44 829	44 829	44 829	45 950	45 950	45 950	44 888
Sulawesi Barat	35 000	35 000	35 000	35 000	35 000	35 000	35 000
Maluku	42 882	44 924	44 924	44 924	44 924	44 924	43 733
Maluku Utara	55 350	57 986	57 986	57 986	57 986	57 986	56 448
Papua Barat	69 318	72 783	76 423	76 423	76 423	76 423	71 975
Papua	57 760	60 648	60 648	60 648	60 648	60 648	56 949
Nasional	43 840	44 317	44 688	44 835	44 925	44 925	43 835

Tabel/Table 4.2

Upah Buruh Tani Subsektor Tanaman Perkebunan Rakyat, 2013
Menanam (Rp/Hari)
Wages Of Farm Laborers Of Smallholders Estate Crops Subsector, 2013
Planting (Rupiahs/Day)

Provinsi <i>Province</i>	Januari <i>January</i>	Februari <i>February</i>	Maret <i>March</i>	April <i>April</i>	Mei <i>May</i>	Juni <i>June</i>
(1)	(2)	(3)	(4)	(5)	(6)	(7)
Aceh	40 486	40 486	40 486	41 498	41 498	41 498
Sumatera Utara	43 263	43 263	43 912	43 912	45 513	45 798
Sumatera Barat	44 392	45 945	45 945	45 945	45 945	45 945
Riau	52 330	52 330	52 330	52 330	52 330	56 068
Jambi	42 552	42 552	42 552	42 552	42 552	42 729
Sumatera Selatan	31 667	31 667	31 667	31 667	31 667	31 667
Bengkulu	31 453	31 453	31 453	31 453	31 453	31 453
Lampung	30 000	30 000	30 429	30 429	30 429	30 429
Kepulauan Bangka Belitung	58 730	58 730	58 730	58 730	58 730	58 730
Kepulauan Riau	53 771	53 771	53 771	53 771	53 771	53 771
Jawa Barat	21 901	21 901	21 901	21 901	21 901	21 901
Jawa Tengah	23 105	23 105	23 105	23 105	23 105	23 105
DI Yogyakarta	18 111	18 111	18 111	18 111	18 111	18 111
Jawa Timur	21 037	21 149	21 343	21 343	21 343	21 343
Banten	25 108	25 108	25 108	25 108	25 108	25 108
Bali	45 000	45 000	45 000	45 000	45 000	45 000
Nusa Tenggara Barat						
Nusa Tenggara Timur	-	-	-	-	-	-
Kalimantan Barat	37 069	37 069	37 069	37 069	37 069	37 069
Kalimantan Tengah	49 880	49 880	49 880	49 880	49 880	50 379
Kalimantan Selatan	40 400	40 400	40 400	40 400	40 400	40 400
Kalimantan Timur	58 750	58 750	58 750	58 936	60 409	60 409
Sulawesi Utara	52 504	52 504	52 504	52 504	52 504	52 504
Sulawesi Tengah	44 263	47 214	47 214	47 214	47 214	47 214
Sulawesi Selatan	34 745	34 745	34 745	34 745	34 745	34 745
Sulawesi Tenggara	32 000	32 000	32 000	32 000	32 000	32 000
Gorontalo	43 571	43 571	43 571	43 571	43 571	43 571
Sulawesi Barat	35 000	35 000	35 000	35 000	35 000	35 000
Maluku	-	-	-	-	-	-
Maluku Utara	43 716	43 716	43 716	43 716	43 716	43 716
Papua Barat	45 933	45 933	45 933	45 933	45 933	45 933
Papua	50 000	50 000	50 000	50 000	50 000	50 000
Nasional	39 681	39 840	39 884	39 925	40 031	40 193

Lanjutan Tabel/Continued Table 4.2

Provinsi <i>Province</i>	Juli <i>July</i>	Agustus <i>August</i>	September <i>September</i>	Oktober <i>October</i>	November <i>November</i>	Desember <i>December</i>	Rata-rata <i>Average</i>
(1)	(8)	(9)	(10)	(11)	(12)	(13)	(14)
Aceh	41 498	41 498	41 498	41 498	41 498	41 498	41 245
Sumatera Utara	45 798	45 798	47 515	47 515	48 363	48 363	45 751
Sumatera Barat	47 094	47 094	49 449	49 449	49 449	49 449	47 175
Riau	56 068	56 068	56 068	56 068	56 068	56 068	54 510
Jambi	42 729	42 729	43 486	43 486	43 486	43 486	42 907
Sumatera Selatan	31 667	31 667	31 667	32 194	32 194	32 194	31 799
Bengkulu	31 453	31 453	31 453	32 712	32 712	32 712	31 768
Lampung	30 429	30 429	30 581	30 887	31 401	31 401	30 570
Kepulauan Bangka Belitung	59 056	59 056	59 056	59 056	59 056	59 056	58 893
Kepulauan Riau	57 612	57 612	57 612	57 612	57 612	57 612	55 692
Jawa Barat	21 979	21 979	22 214	22 214	22 214	22 214	22 018
Jawa Tengah	23 732	23 845	24 062	24 062	24 062	24 062	23 538
DI Yogyakarta	18 111	18 111	18 111	18 111	18 715	18 715	18 212
Jawa Timur	21 915	21 998	22 208	22 208	22 313	22 313	21 709
Banten	25 108	25 743	25 743	25 743	25 743	25 743	25 372
Bali	45 000	45 000	45 000	45 000	45 000	45 000	45 000
Nusa Tenggara Barat							
Nusa Tenggara Timur	-	-	-	-	-	-	-
Kalimantan Barat	37 069	37 995	39 135	39 135	39 135	39 135	37 835
Kalimantan Tengah	50 379	50 379	50 379	51 650	51 650	51 650	50 489
Kalimantan Selatan	40 400	40 400	40 400	40 400	40 400	40 400	40 400
Kalimantan Timur	60 409	60 409	60 409	60 409	60 409	60 409	59 871
Sulawesi Utara	52 504	52 504	53 039	54 365	54 365	54 365	53 014
Sulawesi Tengah	47 214	47 214	47 214	47 214	49 575	49 575	47 361
Sulawesi Selatan	36 135	37 038	37 038	37 038	37 038	37 038	35 816
Sulawesi Tenggara	32 000	32 000	32 000	32 000	32 000	32 000	32 000
Gorontalo	43 883	43 883	43 883	44 470	44 470	44 470	43 874
Sulawesi Barat	35 000	35 000	35 000	35 000	35 000	35 000	35 000
Maluku	-	-	-	-	-	-	-
Maluku Utara	43 716	45 277	45 277	45 277	45 277	45 277	44 366
Papua Barat	45 933	47 081	47 081	47 081	47 081	47 081	46 412
Papua	50 000	50 000	50 000	50 000	50 000	50 000	50 000
Nasional	40 479	40 664	40 916	41 098	41 251	41 251	40 434

Tabel/Table 4.3

Upah Buruh Tani Subsektor Tanaman Perkebunan Rakyat, 2013

Merambet (Rp/Hari)

Wages Of Farm Laborers Of Smallholders Estate Crops Subsector, 2013

Weeding (Rupiahs/Day)

Provinsi <i>Province</i>	Januari <i>January</i>	Februari <i>February</i>	Maret <i>March</i>	April <i>April</i>	Mei <i>May</i>	Juni <i>June</i>
(1)	(2)	(3)	(4)	(5)	(6)	(7)
Aceh	42 466	42 466	42 466	43 528	43 528	43 528
Sumatera Utara	41 438	41 976	42 400	42 400	43 074	43 616
Sumatera Barat	46 994	47 934	47 934	47 934	47 934	47 934
Riau	55 949	55 949	55 949	55 949	55 949	59 945
Jambi	39 886	39 886	39 886	39 886	39 886	40 128
Sumatera Selatan	28 333	28 333	28 333	28 333	28 333	28 333
Bengkulu	30 005	30 005	30 005	30 005	30 005	30 005
Lampung	30 000	30 000	30 000	30 000	30 000	30 000
Kepulauan Bangka Belitung	58 112	58 112	58 112	58 112	58 112	58 112
Kepulauan Riau	50 000	52 083	52 083	52 083	52 083	52 083
Jawa Barat	22 412	22 412	22 412	22 412	22 412	22 412
Jawa Tengah	18 800	18 800	18 800	18 800	18 800	18 800
DI Yogyakarta	17 429	17 429	18 300	18 300	18 300	18 300
Jawa Timur	18 901	19 076	19 267	19 267	19 267	19 460
Banten	21 990	21 990	21 990	21 990	21 990	21 990
Bali	42 600	42 600	42 600	42 600	42 600	42 600
Nusa Tenggara Barat	32 313	32 313	32 313	32 313	33 120	33 120
Nusa Tenggara Timur	25 118	25 118	25 118	25 118	25 746	25 746
Kalimantan Barat	33 366	33 366	33 366	33 366	35 034	35 034
Kalimantan Tengah	49 203	49 203	49 203	49 203	49 203	49 203
Kalimantan Selatan	33 906	33 906	33 906	33 906	33 906	33 906
Kalimantan Timur	50 544	50 544	50 544	50 650	53 182	53 182
Sulawesi Utara	50 848	50 848	50 848	50 848	50 848	50 848
Sulawesi Tengah	36 911	37 281	37 281	37 281	37 281	37 281
Sulawesi Selatan	35 000	35 000	35 000	35 000	35 000	35 000
Sulawesi Tenggara						
Gorontalo	38 936	38 936	38 936	38 936	38 936	38 936
Sulawesi Barat	35 000	35 000	35 000	35 000	35 000	35 000
Maluku	-	-	-	-	-	-
Maluku Utara	44 737	44 737	44 737	44 737	44 737	44 737
Papua Barat	58 509	58 509	58 509	58 509	58 509	58 509
Papua	50 000	50 000	50 000	50 000	50 000	50 000
Nasional	37 990	38 127	38 177	38 216	38 426	38 592

Lanjutan Tabel/Continued Table 4.3

Provinsi <i>Province</i>	Juli <i>July</i>	Agustus <i>August</i>	September <i>September</i>	Oktober <i>October</i>	November <i>November</i>	Desember <i>December</i>	Rata-rata <i>Average</i>
(1)	(8)	(9)	(10)	(11)	(12)	(13)	(14)
Aceh	43 528	43 528	43 528	43 528	43 528	43 528	43 262
Sumatera Utara	43 616	43 616	44 211	44 211	45 537	45 537	43 469
Sumatera Barat	47 934	47 934	50 331	50 331	50 331	50 331	48 655
Riau	59 945	59 945	61 144	61 144	61 144	61 144	58 680
Jambi	40 128	40 128	40 797	40 797	40 797	40 797	40 250
Sumatera Selatan	28 333	28 333	28 806	29 046	29 530	29 530	28 631
Bengkulu	30 005	30 005	30 648	30 648	30 648	30 648	30 219
Lampung	30 000	30 000	30 136	30 410	30 871	30 871	30 191
Kepulauan Bangka Belitung	59 274	59 274	59 867	60 465	60 465	60 465	59 040
Kepulauan Riau	54 688	54 688	54 688	57 422	57 422	57 422	53 895
Jawa Barat	22 412	22 412	22 610	22 610	22 610	22 610	22 478
Jawa Tengah	19 092	19 193	19 481	19 676	19 676	19 676	19 133
DI Yogyakarta	18 300	19 215	19 215	19 215	20 176	20 176	18 696
Jawa Timur	20 433	20 637	20 844	20 844	20 844	20 844	19 974
Banten	21 990	22 540	23 442	23 442	23 442	23 442	22 520
Bali	42 600	42 600	43 665	43 665	43 665	43 665	42 955
Nusa Tenggara Barat	33 120	33 120	33 120	33 120	33 120	33 120	32 851
Nusa Tenggara Timur	25 746	25 746	27 033	27 033	28 385	28 385	26 191
Kalimantan Barat	35 034	35 034	36 085	36 085	36 085	36 085	34 829
Kalimantan Tengah	49 203	49 203	49 203	51 663	51 663	51 663	49 818
Kalimantan Selatan	33 906	33 906	33 906	33 906	33 906	33 906	33 906
Kalimantan Timur	53 182	53 182	53 182	54 512	54 512	54 512	52 644
Sulawesi Utara	50 848	50 848	51 367	52 101	52 101	52 101	51 205
Sulawesi Tengah	37 281	37 281	37 281	38 213	40 123	40 123	37 801
Sulawesi Selatan	35 438	36 766	36 766	36 766	36 766	36 766	35 772
Sulawesi Tenggara							
Gorontalo	40 883	40 883	40 883	41 905	41 905	41 905	40 165
Sulawesi Barat	35 000	35 000	35 000	35 000	35 000	35 000	35 000
Maluku	-	-	-	-	-	-	-
Maluku Utara	44 737	46 868	46 868	46 868	46 868	46 868	45 625
Papua Barat	58 509	59 972	59 972	59 972	59 972	59 972	59 119
Papua	50 000	50 000	50 000	50 000	50 000	50 000	50 000
Nasional	38 839	39 062	39 469	39 820	40 036	40 036	38 899

Tabel/Table 4.4

Upah Buruh Tani Subsektor Tanaman Perkebunan Rakyat, 2013
Memanen (Rp/Hari)
Wages Of Farm Laborers Of Smallholders Estate Crops Subsector, 2013
Harvesting (Rupiahs/Day)

Provinsi <i>Province</i>	Januari <i>January</i>	Februari <i>February</i>	Maret <i>March</i>	April <i>April</i>	Mei <i>May</i>	Juni <i>June</i>
(1)	(2)	(3)	(4)	(5)	(6)	(7)
Aceh	43 844	43 844	43 844	44 575	44 575	44 575
Sumatera Utara	41 962	41 962	41 962	41 962	43 211	43 211
Sumatera Barat	40 087	41 824	41 824	41 824	41 824	41 824
Riau	57 500	57 500	57 500	57 500	57 500	60 238
Jambi	41 998	41 998	41 998	41 998	41 998	43 048
Sumatera Selatan	26 950	27 449	27 449	27 449	27 449	27 449
Bengkulu	28 374	28 374	28 374	28 374	28 374	28 374
Lampung	30 394	30 394	31 154	31 154	31 154	31 154
Kepulauan Bangka Belitung	47 136	47 136	47 136	47 136	47 136	47 810
Kepulauan Riau	50 000	52 500	52 500	52 500	52 500	52 500
Jawa Barat	24 034	24 034	24 034	24 034	24 320	24 320
Jawa Tengah	24 402	24 402	24 402	24 402	24 402	24 402
DI Yogyakarta	23 968	23 968	24 168	24 168	24 168	24 168
Jawa Timur	26 120	26 120	26 400	26 400	26 400	26 400
Banten	27 009	27 009	27 009	27 202	27 202	27 202
Bali	35 807	35 807	37 597	37 597	37 597	37 597
Nusa Tenggara Barat	29 325	29 325	29 325	29 325	29 325	29 325
Nusa Tenggara Timur	24 812	25 225	25 225	25 225	25 225	25 225
Kalimantan Barat	41 140	41 140	41 140	41 140	41 140	41 140
Kalimantan Tengah	40 297	40 297	40 297	40 297	40 297	40 297
Kalimantan Selatan	31 898	31 898	31 898	31 898	32 696	32 696
Kalimantan Timur	53 750	53 750	53 750	53 920	55 268	55 268
Sulawesi Utara	56 123	56 123	56 123	56 123	56 123	56 123
Sulawesi Tengah	46 321	48 174	48 174	48 174	48 174	48 174
Sulawesi Selatan	33 000	33 000	33 000	33 000	33 000	33 000
Sulawesi Tenggara	34 384	34 384	34 384	34 384	34 384	34 384
Gorontalo	38 069	38 069	38 069	38 069	38 069	38 069
Sulawesi Barat	36 658	36 658	36 658	36 658	36 658	36 658
Maluku	-	-	-	-	-	-
Maluku Utara	50 345	50 345	50 345	50 345	50 345	50 345
Papua Barat	61 759	61 759	62 531	62 531	62 531	62 531
Papua	53 460	53 460	53 460	53 460	53 460	53 460
Nasional	38 740	38 965	39 088	39 123	39 242	39 386

Lanjutan Tabel/Continued Table 4.4

Provinsi <i>Province</i>	Juli <i>July</i>	Agustus <i>August</i>	September <i>September</i>	Oktober <i>October</i>	November <i>November</i>	Desember <i>December</i>	Rata-rata <i>Average</i>
(1)	(8)	(9)	(10)	(11)	(12)	(13)	(14)
Aceh	44 575	44 575	46 804	46 804	46 804	46 804	45 135
Sumatera Utara	43 211	43 211	45 372	45 372	45 876	45 876	43 599
Sumatera Barat	41 824	41 824	42 870	42 870	42 870	42 870	42 028
Riau	60 238	60 238	60 238	60 238	60 238	60 238	59 097
Jambi	43 048	43 239	43 239	43 239	43 239	43 239	42 690
Sumatera Selatan	27 449	27 449	27 449	27 998	27 998	27 998	27 545
Bengkulu	28 589	28 589	29 066	30 519	30 519	30 519	29 004
Lampung	31 154	31 154	31 154	32 088	32 505	32 505	31 330
Kepulauan Bangka Belitung	50 200	50 200	50 702	50 702	50 702	50 702	48 892
Kepulauan Riau	53 846	53 846	53 846	53 846	53 846	53 846	52 965
Jawa Barat	24 655	24 655	24 744	24 744	24 744	24 744	24 422
Jawa Tengah	24 741	24 741	24 962	24 962	24 962	24 962	24 645
DI Yogyakarta	24 168	24 168	24 369	24 369	24 369	24 369	24 202
Jawa Timur	27 055	27 344	27 629	27 629	27 629	27 629	26 896
Banten	27 202	27 591	27 591	27 591	27 591	27 591	27 316
Bali	37 597	37 597	37 597	37 597	37 597	37 597	37 298
Nusa Tenggara Barat	29 325	29 325	29 325	29 325	29 325	29 325	29 325
Nusa Tenggara Timur	25 786	25 786	25 786	25 786	25 786	25 786	25 471
Kalimantan Barat	41 140	41 140	41 140	41 140	41 140	41 140	41 140
Kalimantan Tengah	42 312	42 312	42 312	43 379	43 379	43 379	41 571
Kalimantan Selatan	32 696	32 696	32 696	32 696	32 696	32 696	32 430
Kalimantan Timur	55 268	55 268	55 268	55 268	55 268	55 268	54 776
Sulawesi Utara	56 123	56 123	56 487	56 487	56 487	56 487	56 244
Sulawesi Tengah	48 174	48 174	48 174	48 174	50 101	50 101	48 341
Sulawesi Selatan	33 236	34 001	34 001	34 001	34 001	34 001	33 437
Sulawesi Tenggara	34 384	36 349	36 349	36 349	36 349	36 349	35 202
Gorontalo	39 972	39 972	39 972	39 972	39 972	39 972	39 020
Sulawesi Barat	36 658	36 658	36 658	36 658	36 658	36 658	36 658
Maluku	-	-	-	-	-	-	-
Maluku Utara	50 345	52 743	52 743	52 743	52 743	52 743	51 344
Papua Barat	62 531	62 531	62 531	64 094	64 094	64 094	62 793
Papua	53 460	53 460	53 460	53 460	53 460	53 460	53 460
Nasional	39 708	39 902	40 146	40 326	40 418	40 418	39 622

Tabel/Table 4.5

Upah Buruh Tani Subsektor Tanaman Perkebunan Rakyat, 2013
Pemupukan (Rp/Hari)
Wages Of Farm Laborers Of Smallholders Estate Crops Subsector, 2013
Fertilizing (Rupiahs/Day)

Provinsi <i>Province</i>	Januari <i>January</i>	Februari <i>February</i>	Maret <i>March</i>	April <i>April</i>	Mei <i>May</i>	Juni <i>June</i>
(1)	(2)	(3)	(4)	(5)	(6)	(7)
Aceh	36 059	36 059	36 059	36 960	36 960	36 960
Sumatera Utara	41 800	41 800	42 264	42 264	42 793	43 007
Sumatera Barat	47 250	49 613	49 613	49 613	49 613	49 613
Riau	51 066	51 066	51 066	51 066	51 066	54 713
Jambi	41 577	41 577	41 577	41 577	42 097	42 097
Sumatera Selatan	33 445	33 445	33 445	33 445	33 445	33 445
Bengkulu	30 600	30 600	30 600	30 600	30 600	30 600
Lampung	29 001	29 170	29 170	29 170	29 170	29 170
Kepulauan Bangka Belitung	50 752	50 752	50 752	50 752	51 659	51 659
Kepulauan Riau	46 751	48 698	48 698	48 698	48 698	48 698
Jawa Barat	25 067	25 067	25 067	25 067	25 345	25 345
Jawa Tengah	18 326	18 326	18 326	18 326	18 326	18 326
DI Yogyakarta	18 263	18 263	18 567	18 567	18 567	18 567
Jawa Timur	19 260	19 260	19 437	19 437	19 437	19 437
Banten	22 484	22 484	22 484	22 484	22 484	22 484
Bali	35 000	35 000	35 000	35 000	35 000	35 000
Nusa Tenggara Barat	30 000	30 000	30 000	30 000	30 000	30 000
Nusa Tenggara Timur	30 000	30 000	30 000	30 000	30 000	30 000
Kalimantan Barat	36 643	36 643	36 643	36 643	36 643	36 643
Kalimantan Tengah	39 686	39 686	39 686	39 686	39 686	40 347
Kalimantan Selatan	33 333	33 333	33 333	33 333	33 333	33 333
Kalimantan Timur	49 146	49 146	49 146	50 375	51 634	51 634
Sulawesi Utara	44 622	44 622	44 622	44 622	44 622	44 622
Sulawesi Tengah	42 038	44 140	44 140	44 140	44 140	44 140
Sulawesi Selatan	28 938	28 938	28 938	28 938	28 938	28 938
Sulawesi Tenggara	28 891	28 891	28 891	28 891	28 891	28 891
Gorontalo	29 683	29 683	29 683	29 683	29 683	29 683
Sulawesi Barat						
Maluku	-	-	-	-	-	-
Maluku Utara	-	-	-	-	-	-
Papua Barat	44 787	44 787	44 787	44 787	44 787	44 787
Papua	48 414	48 414	48 414	48 414	48 414	48 414
Nasional	35 617	35 844	35 876	35 950	36 070	36 226

Lanjutan Tabel/Continued Table 4.5

Provinsi <i>Province</i>	Juli <i>July</i>	Agustus <i>August</i>	September <i>September</i>	Oktober <i>October</i>	November <i>November</i>	Desember <i>December</i>	Rata-rata <i>Average</i>
(1)	(8)	(9)	(10)	(11)	(12)	(13)	(14)
Aceh	36 960	36 960	38 808	38 808	38 808	38 808	37 351
Sumatera Utara	43 007	43 007	43 867	43 867	44 744	44 744	43 097
Sumatera Barat	49 613	49 613	49 613	49 613	49 613	49 613	49 416
Riau	54 713	54 713	56 355	56 355	56 355	56 355	53 741
Jambi	42 097	42 097	43 150	43 150	43 150	43 150	42 275
Sumatera Selatan	33 445	33 445	35 452	35 452	35 452	35 452	34 114
Bengkulu	30 600	30 600	32 130	32 130	32 130	32 130	31 110
Lampung	29 170	29 170	29 900	31 096	31 096	31 096	29 698
Kepulauan Bangka Belitung	52 950	52 950	52 950	52 950	53 612	53 612	52 113
Kepulauan Riau	52 445	52 445	52 445	52 445	52 445	52 445	50 409
Jawa Barat	25 587	25 587	25 587	25 587	25 587	25 587	25 373
Jawa Tengah	18 621	18 621	18 715	18 902	18 902	18 902	18 552
DI Yogyakarta	18 567	18 567	18 567	18 567	18 567	18 567	18 516
Jawa Timur	19 957	20 456	20 651	20 651	20 651	20 651	19 940
Banten	22 484	23 046	23 622	23 622	23 622	23 622	22 910
Bali	35 000	35 000	35 000	35 000	35 000	35 000	35 000
Nusa Tenggara Barat	30 000	30 000	30 000	30 000	30 000	30 000	30 000
Nusa Tenggara Timur	30 000	30 000	30 000	30 000	30 000	30 000	30 000
Kalimantan Barat	36 643	38 475	38 956	38 956	38 956	38 956	37 567
Kalimantan Tengah	40 347	40 347	40 347	42 043	42 043	42 043	40 496
Kalimantan Selatan	33 333	33 333	33 333	33 333	33 333	33 333	33 333
Kalimantan Timur	51 634	51 634	51 634	51 634	51 634	51 634	50 907
Sulawesi Utara	44 622	44 622	44 622	45 259	45 259	45 259	44 781
Sulawesi Tengah	44 140	44 140	44 140	44 140	45 366	45 366	44 169
Sulawesi Selatan	29 227	30 104	30 104	30 104	30 104	30 104	29 448
Sulawesi Tenggara	28 891	28 891	30 047	30 047	30 047	30 047	29 276
Gorontalo	29 683	29 683	30 672	30 672	30 672	30 672	30 012
Sulawesi Barat							
Maluku	-	-	-	-	-	-	-
Maluku Utara	-	-	-	-	-	-	-
Papua Barat	44 787	45 534	45 534	45 534	45 534	45 534	45 098
Papua	48 414	48 414	48 414	48 414	48 414	48 414	48 414
Nasional	36 446	36 602	37 056	37 184	37 279	37 279	36 452

Tabel/Table 4.6

Upah Buruh Tani Subsektor Tanaman Perkebunan Rakyat, 2013
Penjemuran (Rp/Hari)
Wages Of Farm Laborers Of Smallholders Estate Crops Subsector, 2013
Drying (Rupiahs/Day)

Provinsi <i>Province</i>	Januari <i>January</i>	Februari <i>February</i>	Maret <i>March</i>	April <i>April</i>	Mei <i>May</i>	Juni <i>June</i>
(1)	(2)	(3)	(4)	(5)	(6)	(7)
Aceh	39 286	39 286	39 286	40 000	40 000	40 000
Sumatera Utara	34 768	34 768	34 768	34 768	34 768	34 768
Sumatera Barat	41 952	41 952	41 952	41 952	41 952	41 952
Riau	-	-	-	-	-	-
Jambi						
Sumatera Selatan	32 530	32 669	32 669	32 669	32 669	32 669
Bengkulu	30 000	30 000	30 000	30 000	30 000	30 000
Lampung	33 103	33 103	33 103	33 103	33 103	33 103
Kepulauan Bangka Belitung	52 500	52 500	52 500	52 500	52 500	52 500
Kepulauan Riau	-	-	-	-	-	-
Jawa Barat	23 500	23 500	23 500	23 500	23 500	23 500
Jawa Tengah	23 750	23 750	23 750	23 750	23 750	23 750
DI Yogyakarta	19 603	19 603	20 000	20 000	20 000	20 000
Jawa Timur	20 814	20 814	20 814	20 814	20 814	20 814
Banten	21 000	21 000	21 000	21 000	21 000	21 000
Bali	-	-	-	-	-	-
Nusa Tenggara Barat	30 000	30 000	30 000	30 000	30 000	30 000
Nusa Tenggara Timur	30 000	30 000	30 000	30 000	30 000	30 000
Kalimantan Barat	42 857	42 857	42 857	42 857	42 857	42 857
Kalimantan Tengah	38 438	38 438	38 438	38 438	38 438	41 183
Kalimantan Selatan	26 875	26 875	26 875	26 875	26 875	26 875
Kalimantan Timur	48 751	48 751	48 751	48 905	50 127	50 545
Sulawesi Utara	51 000	51 000	51 000	51 000	51 000	51 000
Sulawesi Tengah	46 000	49 000	49 000	49 000	49 000	49 000
Sulawesi Selatan	30 555	30 555	30 555	30 555	30 555	30 555
Sulawesi Tenggara	24 702	24 702	24 702	24 702	24 702	24 702
Gorontalo	35 475	35 475	35 475	35 475	35 475	35 475
Sulawesi Barat	-	-	-	-	-	-
Maluku	-	-	-	-	-	-
Maluku Utara	-	-	-	-	-	-
Papua Barat	-	-	-	-	-	-
Papua	50 000	50 000	50 000	50 000	50 000	50 000
Nasional	34 477	34 608	34 625	34 661	34 712	34 844

Lanjutan Tabel/Continued Table 4.6

Provinsi <i>Province</i>	Juli <i>July</i>	Agustus <i>August</i>	September <i>September</i>	Oktober <i>October</i>	November <i>November</i>	Desember <i>December</i>	Rata-rata <i>Average</i>
(1)	(8)	(9)	(10)	(11)	(12)	(13)	(14)
Aceh	40 000	40 000	40 000	40 000	40 000	40 000	39 821
Sumatera Utara	34 768	34 768	34 768	34 768	36 506	36 506	35 058
Sumatera Barat	41 952	41 952	41 952	41 952	41 952	41 952	41 952
Riau	-	-	-	-	-	-	-
Jambi							
Sumatera Selatan	32 669	32 794	33 173	33 364	33 493	33 493	32 905
Bengkulu	30 000	30 000	30 000	30 000	30 000	30 000	30 000
Lampung	33 103	33 103	33 434	34 389	34 389	34 389	33 452
Kepulauan Bangka Belitung	53 375	53 375	53 375	53 375	53 375	53 375	52 938
Kepulauan Riau	-	-	-	-	-	-	-
Jawa Barat	23 650	23 650	23 650	23 650	23 650	23 650	23 575
Jawa Tengah	23 750	23 750	25 000	25 500	25 500	25 500	24 292
DI Yogyakarta	20 000	20 000	20 000	20 000	20 000	20 000	19 934
Jawa Timur	21 573	21 573	21 573	21 573	21 573	21 573	21 194
Banten	21 000	21 200	21 200	21 200	21 200	21 200	21 083
Bali	-	-	-	-	-	-	-
Nusa Tenggara Barat	30 000	30 000	30 000	30 000	30 000	30 000	30 000
Nusa Tenggara Timur	30 000	30 000	30 000	30 000	30 000	30 000	30 000
Kalimantan Barat	45 714	45 714	45 714	45 714	45 714	45 714	44 286
Kalimantan Tengah	41 183	41 183	41 183	43 780	43 780	43 780	40 688
Kalimantan Selatan	26 875	26 875	26 875	26 875	26 875	26 875	26 875
Kalimantan Timur	50 545	50 545	50 545	50 545	50 545	50 545	49 925
Sulawesi Utara	51 000	51 000	51 000	51 000	51 000	51 000	51 000
Sulawesi Tengah	49 000	49 000	49 000	49 000	50 000	50 000	48 917
Sulawesi Selatan	30 555	31 065	31 065	31 065	31 065	31 065	30 767
Sulawesi Tenggara	24 702	24 702	24 702	24 702	24 702	24 702	24 702
Gorontalo	37 249	37 249	37 249	37 249	37 249	37 249	36 362
Sulawesi Barat	-	-	-	-	-	-	-
Maluku	-	-	-	-	-	-	-
Maluku Utara	-	-	-	-	-	-	-
Papua Barat	-	-	-	-	-	-	-
Papua	50 000	50 000	50 000	50 000	50 000	50 000	50 000
Nasional	35 111	35 146	35 227	35 404	35 524	35 524	34 989

Tabel/Table 4.7

Upah Buruh Tani Subsektor Tanaman Perkebunan Rakyat, 2013
Penyemprotan Organisme Pengganggu Tanaman (Rp/Hari)
Wages Of Farm Laborers Of Smallholders Estate Crops Subsector, 2013
Spraying (Rupiahs/Day)

Provinsi <i>Province</i>	Januari <i>January</i>	Februari <i>February</i>	Maret <i>March</i>	April <i>April</i>	Mei <i>May</i>	Juni <i>June</i>
(1)	(2)	(3)	(4)	(5)	(6)	(7)
Aceh	32 725	32 725	32 725	34 361	34 361	34 361
Sumatera Utara	40 550	40 550	40 550	40 550	40 550	40 550
Sumatera Barat	32 860	32 860	32 860	32 860	32 860	32 860
Riau	70 248	70 248	70 248	70 248	70 248	70 248
Jambi	37 500	37 500	37 500	37 500	37 500	37 500
Sumatera Selatan	37 717	37 717	37 717	37 717	37 717	37 717
Bengkulu	33 962	33 962	33 962	33 962	33 962	33 962
Lampung	25 921	25 921	25 921	25 921	25 921	25 921
Kepulauan Bangka Belitung	62 656	62 656	62 656	62 656	64 894	64 894
Kepulauan Riau	46 483	46 483	46 483	46 483	46 483	46 483
Jawa Barat	24 635	24 635	24 635	24 635	24 635	24 635
Jawa Tengah	19 395	19 395	19 395	19 395	19 395	19 395
DI Yogyakarta	-	-	-	-	-	-
Jawa Timur	19 136	19 136	19 136	19 136	19 136	19 136
Banten	21 667	21 667	21 667	21 667	21 667	21 667
Bali	-	-	-	-	-	-
Nusa Tenggara Barat	25 000	25 000	25 000	25 000	25 000	25 000
Nusa Tenggara Timur	-	-	-	-	-	-
Kalimantan Barat	50 000	50 000	50 000	50 000	50 000	50 000
Kalimantan Tengah	40 305	40 305	40 305	40 305	40 305	40 305
Kalimantan Selatan	25 013	25 013	25 013	25 013	25 013	25 013
Kalimantan Timur	-	-	-	-	-	-
Sulawesi Utara	49 400	49 400	49 400	49 400	49 400	49 400
Sulawesi Tengah	50 000	50 000	50 000	50 000	50 000	50 000
Sulawesi Selatan	28 696	28 696	28 696	28 696	28 696	28 696
Sulawesi Tenggara	-	-	-	-	-	-
Gorontalo	-	-	-	-	-	-
Sulawesi Barat	-	-	-	-	-	-
Maluku	-	-	-	-	-	-
Maluku Utara	-	-	-	-	-	-
Papua Barat	50 000	50 000	50 000	50 000	50 000	50 000
Papua	50 000	50 000	50 000	50 000	50 000	50 000
Nasional	37 994	37 994	37 994	38 066	38 163	38 163

Lanjutan Tabel/Continued Table 4.7

Provinsi <i>Province</i>	Juli <i>July</i>	Agustus <i>August</i>	September <i>September</i>	Oktober <i>October</i>	November <i>November</i>	Desember <i>December</i>	Rata-rata <i>Average</i>
(1)	(8)	(9)	(10)	(11)	(12)	(13)	(14)
Aceh	34 361	34 361	34 361	34 361	34 361	34 361	33 952
Sumatera Utara	40 550	40 550	41 361	41 361	41 361	41 361	40 821
Sumatera Barat	32 860	32 860	32 860	32 860	32 860	32 860	32 860
Riau	70 248	70 248	70 248	70 248	70 248	70 248	70 248
Jambi	37 500	37 500	37 500	37 500	37 500	37 500	37 500
Sumatera Selatan	37 717	37 717	39 603	39 603	39 603	39 603	38 346
Bengkulu	33 962	33 962	33 962	33 962	33 962	33 962	33 962
Lampung	25 921	25 921	25 921	26 353	26 792	26 792	26 102
Kepulauan Bangka Belitung	64 894	64 894	64 894	64 894	64 894	64 894	64 148
Kepulauan Riau	48 808	48 808	48 808	48 808	48 808	48 808	47 645
Jawa Barat	24 723	24 723	24 723	24 723	24 723	24 723	24 679
Jawa Tengah	19 395	19 395	19 395	19 395	19 395	19 395	19 395
DI Yogyakarta	-	-	-	-	-	-	-
Jawa Timur	19 909	19 909	19 909	20 136	20 136	20 136	19 580
Banten	21 667	21 792	21 923	22 131	22 131	22 131	21 815
Bali	-	-	-	-	-	-	-
Nusa Tenggara Barat	25 000	25 000	25 000	25 000	25 000	25 000	25 000
Nusa Tenggara Timur	-	-	-	-	-	-	-
Kalimantan Barat	50 000	50 000	50 000	50 000	50 000	50 000	50 000
Kalimantan Tengah	40 305	40 305	40 305	42 000	42 000	42 000	40 729
Kalimantan Selatan	25 013	25 013	25 013	25 013	25 013	25 013	25 013
Kalimantan Timur	-	-	-	-	-	-	-
Sulawesi Utara	49 400	49 400	49 400	49 400	49 400	49 400	49 400
Sulawesi Tengah	51 250	51 250	51 250	51 250	51 250	51 250	50 625
Sulawesi Selatan	30 131	31 638	31 638	31 638	31 638	31 638	30 042
Sulawesi Tenggara	-	-	-	-	-	-	-
Gorontalo	-	-	-	-	-	-	-
Sulawesi Barat	-	-	-	-	-	-	-
Maluku	-	-	-	-	-	-	-
Maluku Utara	-	-	-	-	-	-	-
Papua Barat	50 000	52 500	52 500	52 500	52 500	52 500	51 042
Papua	50 000	52 500	52 500	52 500	52 500	52 500	51 042
Nasional	38 418	38 706	38 829	38 941	38 960	38 960	38 432

Tabel/Table 4.8

Upah Buruh Tani Subsektor Tanaman Perkebunan Rakyat, 2013
Pembibitan (Rp/Hari)
Wages Of Farm Laborers Of Smallholders Estate Crops Subsector, 2013
Seeding (Rupiahs/Day)

Provinsi <i>Province</i>	Januari <i>January</i>	Februari <i>February</i>	Maret <i>March</i>	April <i>April</i>	Mei <i>May</i>	Juni <i>June</i>
(1)	(2)	(3)	(4)	(5)	(6)	(7)
Aceh	31 500	31 500	31 500	33 075	33 075	33 075
Sumatera Utara	60 000	60 000	60 000	60 000	60 000	60 000
Sumatera Barat	58 824	58 824	58 824	58 824	58 824	58 824
Riau	-	-	-	-	-	-
Jambi	36 333	36 333	36 333	36 333	36 333	36 333
Sumatera Selatan	-	-	-	-	-	-
Bengkulu	32 933	32 933	32 933	32 933	32 933	32 933
Lampung	28 000	28 000	28 000	28 000	28 000	28 000
Kepulauan Bangka Belitung	70 295	70 295	70 295	70 295	70 295	70 295
Kepulauan Riau	-	-	-	-	-	-
Jawa Barat	24 164	24 164	24 164	24 164	24 164	24 164
Jawa Tengah	-	-	-	-	-	-
DI Yogyakarta	-	-	-	-	-	-
Jawa Timur	18 380	18 635	18 968	18 968	18 968	18 968
Banten	26 250	26 250	26 250	26 250	26 250	26 250
Bali	-	-	-	-	-	-
Nusa Tenggara Barat	25 000	25 000	25 000	25 000	25 000	25 000
Nusa Tenggara Timur	-	-	-	-	-	-
Kalimantan Barat	-	-	-	-	-	-
Kalimantan Tengah	39 827	39 827	39 827	39 827	40 491	40 491
Kalimantan Selatan	25 000	25 000	25 000	25 000	25 000	25 000
Kalimantan Timur	-	-	-	-	-	-
Sulawesi Utara	51 250	51 250	51 250	51 250	51 250	51 250
Sulawesi Tengah	-	-	-	-	-	-
Sulawesi Selatan	44 995	44 995	44 995	44 995	44 995	44 995
Sulawesi Tenggara	25 000	25 000	25 000	25 000	25 000	25 000
Gorontalo	27 835	27 835	27 835	27 835	27 835	27 835
Sulawesi Barat	-	-	-	-	-	-
Maluku	-	-	-	-	-	-
Maluku Utara	-	-	-	-	-	-
Papua Barat	30 000	30 000	30 000	30 000	30 000	30 000
Papua	50 000	50 000	50 000	50 000	50 000	50 000
Nasional	37 136	37 149	37 167	37 250	37 285	37 285

Lanjutan Tabel/Continued Table 4.8

Provinsi <i>Province</i>	Juli <i>July</i>	Agustus <i>August</i>	September <i>September</i>	Oktober <i>October</i>	November <i>November</i>	Desember <i>December</i>	Rata-rata <i>Average</i>
(1)	(8)	(9)	(10)	(11)	(12)	(13)	(14)
Aceh	33 075	33 075	33 075	33 075	33 075	33 075	32 681
Sumatera Utara	60 000	60 000	60 000	60 000	60 000	60 000	60 000
Sumatera Barat	58 824	58 824	58 824	58 824	58 824	58 824	58 824
Riau	-	-	-	-	-	-	-
Jambi	36 333	36 333	36 333	36 333	36 333	36 333	36 333
Sumatera Selatan	-	-	-	-	-	-	-
Bengkulu	32 933	32 933	32 933	32 933	32 933	32 933	32 933
Lampung	28 000	28 000	28 000	28 000	28 000	28 000	28 000
Kepulauan Bangka Belitung	70 295	70 295	70 295	70 295	70 295	70 295	70 295
Kepulauan Riau	-	-	-	-	-	-	-
Jawa Barat	24 315	24 315	24 315	24 315	24 315	24 315	24 239
Jawa Tengah	-	-	-	-	-	-	-
DI Yogyakarta	-	-	-	-	-	-	-
Jawa Timur	20 005	20 005	20 005	20 005	20 005	20 005	19 410
Banten	26 250	26 578	26 578	26 578	26 578	26 578	26 387
Bali	-	-	-	-	-	-	-
Nusa Tenggara Barat	25 000	25 000	25 000	25 000	25 000	25 000	25 000
Nusa Tenggara Timur	-	-	-	-	-	-	-
Kalimantan Barat	-	-	-	-	-	-	-
Kalimantan Tengah	40 491	40 491	40 491	42 193	42 193	42 193	40 695
Kalimantan Selatan	25 000	25 000	25 000	25 000	25 000	25 000	25 000
Kalimantan Timur	-	-	-	-	-	-	-
Sulawesi Utara	51 250	51 250	52 531	52 531	52 531	52 531	51 677
Sulawesi Tengah	-	-	-	-	-	-	-
Sulawesi Selatan	44 995	45 744	45 744	45 744	45 744	45 744	45 307
Sulawesi Tenggara	25 000	25 000	25 000	25 000	25 000	25 000	25 000
Gorontalo	27 835	27 835	27 835	27 835	27 835	27 835	27 835
Sulawesi Barat	-	-	-	-	-	-	-
Maluku	-	-	-	-	-	-	-
Maluku Utara	-	-	-	-	-	-	-
Papua Barat	30 000	30 000	30 000	30 000	30 000	30 000	30 000
Papua	50 000	50 000	50 000	50 000	50 000	50 000	50 000
Nasional	37 347	37 404	37 472	37 561	37 561	37 561	37 348

SUBSEKTOR PETERNAKAN
ANIMAL HUSBANDRY SUBSECTOR

<http://www.bkps.go.id>

Tabel/Table 5.1

Upah Buruh Tani Subsektor Peternakan, 2013
Pemeliharaan (Rp/Hari)
Wages Of Farm Laborers Of Animal Husbandry Subsector , 2013
Breeding/Rearing (Rupiahs/Day)

Provinsi <i>Province</i>	Januari <i>January</i>	Februari <i>February</i>	Maret <i>March</i>	April <i>April</i>	Mei <i>May</i>	Juni <i>June</i>
(1)	(2)	(3)	(4)	(5)	(6)	(7)
Nanggroe Aceh Darussalam	35 000	35 000	35 000	35 000	35 000	35 000
Sumatera Utara	32 064	32 064	32 064	32 500	32 500	32 500
Sumatera Barat	35 728	35 728	35 728	35 728	35 728	35 728
Riau	31 173	31 173	31 173	31 173	33 771	33 771
Jambi	-	-	-	-	-	-
Sumatera Selatan	29 873	29 873	29 873	30 869	30 869	30 869
Bengkulu	28 000	30 000	30 000	30 000	30 000	30 000
Lampung	26 327	26 327	26 327	26 327	26 327	26 327
Bangka Belitung	45 611	46 751	46 751	48 153	48 153	48 153
Kepulauan Riau	34 370	35 802	35 802	35 802	35 802	35 802
Jawa Barat	24 469	24 853	24 945	25 000	25 000	25 000
Jawa Tengah	19 417	19 417	19 902	19 967	19 967	20 367
DI Yogyakarta	17 425	17 425	17 425	17 425	17 860	17 860
Jawa Timur	21 467	21 717	21 741	22 063	22 063	22 063
Banten	26 832	26 832	26 923	26 923	26 923	26 923
Bali	30 471	30 471	30 471	30 471	30 471	30 471
Nusa Tenggara Barat	40 000	40 000	40 000	40 000	40 000	40 000
Nusa Tenggara Timur	-	-	-	-	-	-
Kalimantan Barat	30 682	30 682	30 682	30 682	30 682	30 682
Kalimantan Tengah	-	-	-	-	-	-
Kalimantan Selatan	69 018	69 018	69 018	69 018	69 018	69 018
Kalimantan Timur	40 932	42 979	42 979	42 979	42 979	42 979
Sulawesi Utara	45 950	45 950	45 950	45 950	45 950	45 950
Sulawesi Tengah	45 000	45 000	45 000	45 000	45 000	45 000
Sulawesi Selatan	40 315	40 315	40 315	40 315	40 315	40 315
Sulawesi Tenggara	50 000	50 000	50 000	50 000	50 000	50 000
Gorontalo	32 465	32 465	32 465	32 465	32 465	32 465
Sulawesi Barat	45 053	45 053	45 053	45 053	45 053	45 053
Maluku	-	-	-	-	-	-
Maluku Utara	37 324	37 324	37 324	37 324	37 324	37 324
Papua Barat	-	-	-	-	-	-
Papua	50 000	50 000	50 000	50 000	50 000	50 000
Nasional	35 739	36 008	36 034	36 155	36 267	36 282

Lanjutan Tabel/Continued Table 5.1

Provinsi <i>Province</i>	Juli <i>July</i>	Agustus <i>August</i>	September <i>September</i>	Oktober <i>October</i>	November <i>November</i>	Desember <i>December</i>	Rata-rata <i>Average</i>
(1)	(8)	(9)	(10)	(11)	(12)	(13)	(14)
Nanggroe Aceh Darussalam	35 000	35 000	35 000	35 000	35 000	35 000	35 000
Sumatera Utara	33 438	33 438	33 438	33 438	33 438	33 438	32 860
Sumatera Barat	35 728	35 728	35 728	35 728	35 728	35 728	35 728
Riau	33 771	33 771	33 771	33 771	33 771	33 771	32 905
Jambi	-	-	-	-	-	-	-
Sumatera Selatan	30 869	31 178	31 489	31 489	31 489	31 489	30 852
Bengkulu	30 000	30 000	30 000	30 000	30 000	30 000	29 833
Lampung	26 327	26 327	26 327	26 327	26 327	26 327	26 327
Bangka Belitung	50 561	50 561	50 561	50 561	50 561	50 561	48 911
Kepulauan Riau	37 592	37 592	37 592	38 532	38 532	38 532	36 812
Jawa Barat	25 000	25 077	25 192	25 192	25 192	25 192	25 009
Jawa Tengah	20 978	20 978	20 978	20 978	20 978	20 978	20 409
DI Yogyakarta	17 860	18 286	18 834	18 834	18 834	18 834	18 075
Jawa Timur	22 468	22 468	22 593	22 693	22 693	22 693	22 227
Banten	28 212	28 288	28 288	28 288	28 442	28 442	27 610
Bali	32 756	32 756	32 756	34 394	34 394	34 394	32 023
Nusa Tenggara Barat	42 500	42 500	42 500	42 500	42 500	42 500	41 250
Nusa Tenggara Timur	-	-	-	-	-	-	-
Kalimantan Barat	32 523	32 523	32 523	32 523	32 523	32 523	31 602
Kalimantan Tengah	-	-	-	-	-	-	-
Kalimantan Selatan	69 018	69 018	72 469	72 469	72 469	72 469	70 169
Kalimantan Timur	42 979	42 979	42 979	42 979	42 979	42 979	42 808
Sulawesi Utara	45 950	45 950	45 950	45 950	45 950	45 950	45 950
Sulawesi Tengah	45 000	45 000	45 000	46 250	46 250	46 250	45 313
Sulawesi Selatan	40 315	42 331	42 331	42 331	42 331	42 331	41 155
Sulawesi Tenggara	50 000	50 000	50 000	50 000	50 000	50 000	50 000
Gorontalo	34 088	34 088	36 645	39 210	39 210	39 210	34 770
Sulawesi Barat	45 053	45 053	45 053	45 053	45 053	45 053	45 053
Maluku	-	-	-	-	-	-	-
Maluku Utara	37 324	37 324	37 324	37 324	37 324	37 324	37 324
Papua Barat	-	-	-	-	-	-	-
Papua	50 000	50 000	50 000	50 000	50 000	50 000	50 000
Nasional	36 863	36 971	37 234	37 475	37 480	37 480	36 666

Tabel/Table 5.2 Upah Buruh Tani Subsektor Peternakan, 2013
Mencari Rumput (Rp/Hari)
Wages Of Farm Laborers Of Animal Husbandry Subsector , 2013
Collecting Hay (Rupiahs/Day)

Provinsi <i>Province</i>	Januari <i>January</i>	Februari <i>February</i>	Maret <i>March</i>	April <i>April</i>	Mei <i>May</i>	Juni <i>June</i>
(1)	(2)	(3)	(4)	(5)	(6)	(7)
Nanggroe Aceh Darussalam	30 000	30 000	30 000	30 000	30 000	30 000
Sumatera Utara	31 562	31 562	31 562	31 800	31 800	32 050
Sumatera Barat	-	-	-	-	-	-
Riau	30 166	30 166	30 166	30 166	31 754	31 754
Jambi	35 591	35 591	35 591	35 591	35 591	35 591
Sumatera Selatan	23 540	23 540	23 540	23 540	23 540	23 540
Bengkulu	21 800	21 800	21 800	21 800	21 800	21 800
Lampung	21 187	21 187	21 187	21 187	21 187	21 187
Bangka Belitung	39 824	39 824	39 824	39 824	39 824	39 824
Kepulauan Riau	-	-	-	-	-	-
Jawa Barat	23 421	23 421	23 421	23 520	23 520	23 520
Jawa Tengah	17 003	17 056	17 056	17 056	17 056	17 056
DI Yogyakarta	15 000	15 000	15 000	15 000	15 000	15 000
Jawa Timur	16 235	16 235	16 267	16 267	16 267	16 267
Banten	14 142	14 142	14 142	14 142	14 142	14 142
Bali	20 000	20 000	20 000	20 000	20 000	20 000
Nusa Tenggara Barat	-	-	-	-	-	-
Nusa Tenggara Timur	-	-	-	-	-	-
Kalimantan Barat	15 000	15 000	15 000	15 000	15 000	15 000
Kalimantan Tengah	-	-	-	-	-	-
Kalimantan Selatan	16 117	16 117	16 117	16 117	16 117	16 117
Kalimantan Timur	36 899	37 360	37 360	37 360	37 360	37 360
Sulawesi Utara	36 970	36 970	36 970	36 970	36 970	36 970
Sulawesi Tengah	-	-	-	-	-	-
Sulawesi Selatan	21 400	21 400	21 400	21 400	21 400	22 470
Sulawesi Tenggara	-	-	-	-	-	-
Gorontalo	-	-	-	-	-	-
Sulawesi Barat	27 024	27 024	27 024	27 024	27 024	27 024
Maluku	-	-	-	-	-	-
Maluku Utara	-	-	-	-	-	-
Papua Barat	50 000	50 000	50 000	50 000	50 000	50 000
Papua	50 000	50 000	50 000	50 000	50 000	50 000
Nasional	26 949	26 973	26 974	26 989	27 062	27 122

Lanjutan Tabel/Continued Table 5.2

Provinsi <i>Province</i>	Juli <i>July</i>	Agustus <i>August</i>	September <i>September</i>	Oktober <i>October</i>	November <i>November</i>	Desember <i>December</i>	Rata-rata <i>Average</i>
(1)	(8)	(9)	(10)	(11)	(12)	(13)	(14)
Nanggroe Aceh Darussalam	30 000	30 000	30 000	30 000	30 000	30 000	30 000
Sumatera Utara	32 550	33 150	33 623	33 623	33 623	33 623	32 544
Sumatera Barat	-	-	-	-	-	-	-
Riau	31 754	31 754	31 754	31 754	31 754	31 754	31 225
Jambi	37 370	37 370	37 370	37 370	38 304	38 304	36 636
Sumatera Selatan	23 540	23 540	23 775	23 775	23 775	23 775	23 618
Bengkulu	22 890	22 890	22 890	22 890	22 890	22 890	22 345
Lampung	22 247	22 247	22 247	22 247	22 247	22 247	21 717
Bangka Belitung	41 815	41 815	41 815	41 815	41 815	41 815	40 820
Kepulauan Riau	-	-	-	-	-	-	-
Jawa Barat	23 592	23 663	24 199	24 199	24 556	24 556	23 799
Jawa Tengah	17 056	17 110	17 163	17 270	17 270	17 270	17 119
DI Yogyakarta	15 000	15 000	15 000	15 000	15 000	15 000	15 000
Jawa Timur	16 383	16 383	16 383	16 383	16 383	16 383	16 320
Banten	14 378	14 538	14 684	14 684	14 684	14 684	14 376
Bali	20 000	20 000	20 000	22 000	22 000	22 000	20 500
Nusa Tenggara Barat	-	-	-	-	-	-	-
Nusa Tenggara Timur	-	-	-	-	-	-	-
Kalimantan Barat	15 000	15 000	15 000	15 000	15 000	15 000	15 000
Kalimantan Tengah	-	-	-	-	-	-	-
Kalimantan Selatan	17 246	17 246	18 108	18 108	18 108	18 108	16 969
Kalimantan Timur	39 975	39 975	39 975	40 975	40 975	40 975	38 879
Sulawesi Utara	38 819	38 819	39 595	39 595	39 595	39 595	38 153
Sulawesi Tengah	-	-	-	-	-	-	-
Sulawesi Selatan	22 470	23 594	25 245	25 245	25 245	25 245	23 043
Sulawesi Tenggara	-	-	-	-	-	-	-
Gorontalo	-	-	-	-	-	-	-
Sulawesi Barat	28 375	28 375	28 375	28 375	28 375	28 375	27 700
Maluku	-	-	-	-	-	-	-
Maluku Utara	-	-	-	-	-	-	-
Papua Barat	50 000	50 000	50 000	50 000	50 000	50 000	50 000
Papua	50 000	50 000	50 000	50 000	50 000	50 000	50 000
Nasional	27 748	27 839	28 055	28 196	28 255	28 255	27 535

Tabel/Table 5.3 Upah Buruh Tani Subsektor Peternakan, 2013
Mengembala Ternak (Rp/Hari)
Wages Of Farm Laborers Of Animal Husbandry Subsector , 2013
Herding Cattle (Rupiahs/Day)

Provinsi <i>Province</i>	Januari <i>January</i>	Februari <i>February</i>	Maret <i>March</i>	April <i>April</i>	Mei <i>May</i>	Juni <i>June</i>
(1)	(2)	(3)	(4)	(5)	(6)	(7)
Nanggroe Aceh Darussalam	-	-	-	-	-	-
Sumatera Utara	28 455	28 455	28 455	29 641	29 641	29 641
Sumatera Barat	-	-	-	-	-	-
Riau	30 994	30 994	30 994	30 994	32 853	32 853
Jambi	-	-	-	-	-	-
Sumatera Selatan	18 333	18 333	18 333	18 333	18 333	18 333
Bengkulu	-	-	-	-	-	-
Lampung	25 000	25 000	25 000	25 000	25 000	25 000
Bangka Belitung	42 484	42 484	42 484	42 484	42 484	42 484
Kepulauan Riau	-	-	-	-	-	-
Jawa Barat	22 421	22 421	22 421	22 421	22 421	22 421
Jawa Tengah	-	-	-	-	-	-
DI Yogyakarta	-	-	-	-	-	-
Jawa Timur	18 403	18 403	19 323	19 323	19 323	19 323
Banten	19 898	20 000	20 000	20 000	20 000	20 143
Bali	-	-	-	-	-	-
Nusa Tenggara Barat	-	-	-	-	-	-
Nusa Tenggara Timur	-	-	-	-	-	-
Kalimantan Barat	-	-	-	-	-	-
Kalimantan Tengah	-	-	-	-	-	-
Kalimantan Selatan	-	-	-	-	-	-
Kalimantan Timur	-	-	-	-	-	-
Sulawesi Utara	-	-	-	-	-	-
Sulawesi Tengah	-	-	-	-	-	-
Sulawesi Selatan	23 625	24 806	24 806	24 806	24 806	24 806
Sulawesi Tenggara	-	-	-	-	-	-
Gorontalo	-	-	-	-	-	-
Sulawesi Barat	-	-	-	-	-	-
Maluku	-	-	-	-	-	-
Maluku Utara	20 000	20 000	20 000	20 000	20 000	20 000
Papua Barat	-	-	-	-	-	-
Papua	-	-	-	-	-	-
Nasional	24 961	25 090	25 182	25 300	25 486	25 500

Lanjutan Tabel/Continued Table 5.3

Provinsi <i>Province</i>	Juli <i>July</i>	Agustus <i>August</i>	September <i>September</i>	Oktober <i>October</i>	November <i>November</i>	Desember <i>December</i>	Rata-rata <i>Average</i>
(1)	(8)	(9)	(10)	(11)	(12)	(13)	(14)
Nanggroe Aceh Darussalam	-	-	-	-	-	-	-
Sumatera Utara	30 012	30 012	30 012	30 012	30 012	30 012	29 530
Sumatera Barat	-	-	-	-	-	-	-
Riau	32 853	32 853	32 853	32 853	32 853	32 853	32 233
Jambi	-	-	-	-	-	-	-
Sumatera Selatan	18 333	18 333	19 617	19 617	19 617	19 617	18 761
Bengkulu	-	-	-	-	-	-	-
Lampung	25 000	25 000	25 000	25 000	25 000	25 000	25 000
Bangka Belitung	44 608	44 608	44 608	44 608	46 839	46 839	43 918
Kepulauan Riau							
Jawa Barat	24 103	24 103	24 103	24 103	25 308	25 308	23 463
Jawa Tengah	-	-	-	-	-	-	-
DI Yogyakarta	-	-	-	-	-	-	-
Jawa Timur	19 806	19 806	19 806	19 806	19 806	19 806	19 411
Banten	20 143	20 286	20 286	20 286	20 500	20 500	20 170
Bali	-	-	-	-	-	-	-
Nusa Tenggara Barat	-	-	-	-	-	-	-
Nusa Tenggara Timur	-	-	-	-	-	-	-
Kalimantan Barat	-	-	-	-	-	-	-
Kalimantan Tengah	-	-	-	-	-	-	-
Kalimantan Selatan	-	-	-	-	-	-	-
Kalimantan Timur	-	-	-	-	-	-	-
Sulawesi Utara	-	-	-	-	-	-	-
Sulawesi Tengah	-	-	-	-	-	-	-
Sulawesi Selatan	26 047	26 047	26 047	26 047	26 828	26 828	25 458
Sulawesi Tenggara	-	-	-	-	-	-	-
Gorontalo	-	-	-	-	-	-	-
Sulawesi Barat	-	-	-	-	-	-	-
Maluku	-	-	-	-	-	-	-
Maluku Utara	20 000	20 000	20 000	20 000	20 000	20 000	20 000
Papua Barat	-	-	-	-	-	-	-
Papua	-	-	-	-	-	-	-
Nasional	26 090	26 105	26 233	26 233	26 676	26 676	25 794

SUBSEKTOR PERIKANAN
FISHERY SUBSECTOR

<http://www.bkpr.go.id>

Tabel/Table 6.1

Upah Buruh Tani Subsektor Perikanan - Tangkap, 2013
Membersihkan Kapal (Rp/Hari)
Wages Of Farm Laborers Of Fishery Subsector - Fish Capture, 2013
Boat Cleaning (Rupiahs/Day)

Provinsi <i>Province</i>	Januari <i>January</i>	Februari <i>February</i>	Maret <i>March</i>	April <i>April</i>	Mei <i>May</i>	Juni <i>June</i>
(1)	(2)	(3)	(4)	(5)	(6)	(7)
Aceh	41 234	41 234	41 764	41 764	41 764	41 764
Sumatera Utara	36 040	36 040	36 040	36 040	36 040	36 040
Sumatera Barat	-	-	-	-	-	-
Riau	-	-	-	-	-	-
Jambi	36 778	36 778	36 778	36 778	36 778	36 778
Sumatera Selatan	39 527	39 527	39 527	39 527	39 527	39 527
Bengkulu	30 000	30 000	30 000	30 000	30 000	31 500
Lampung	24 188	24 188	24 188	24 188	24 188	24 188
Bangka Belitung	32 700	32 700	32 700	32 700	32 700	32 700
Kepulauan Riau	-	-	-	-	-	-
Jawa Barat	27 500	27 500	27 500	27 500	27 500	27 500
Jawa Tengah	25 450	25 450	25 450	25 450	25 556	25 556
DI Yogyakarta	-	-	-	-	-	-
Jawa Timur	35 055	35 055	35 055	35 055	35 055	35 055
Banten	31 658	31 658	31 658	31 658	31 658	31 658
Bali	40 000	42 000	42 000	42 000	42 000	42 000
Nusa Tenggara Barat	-	-	-	-	-	-
Nusa Tenggara Timur	-	-	-	-	-	-
Kalimantan Barat	-	-	-	-	-	-
Kalimantan Tengah	32 100	32 100	32 100	32 100	32 100	32 100
Kalimantan Selatan	-	-	-	-	-	-
Kalimantan Timur	47 345	47 345	47 345	47 345	47 345	47 345
Sulawesi Utara	-	-	-	-	-	-
Sulawesi Tengah	48 156	48 156	48 156	48 156	48 156	48 156
Sulawesi Selatan	-	-	-	-	-	-
Sulawesi Tenggara	-	-	-	-	-	-
Gorontalo	43 336	43 336	43 336	43 336	43 336	43 336
Sulawesi Barat	-	-	-	-	-	-
Maluku	69 520	69 520	69 520	69 520	69 520	69 520
Maluku Utara	63 667	63 667	63 667	63 667	63 667	63 667
Papua Barat	71 450	71 450	71 450	71 450	71 450	71 450
Papua	-	-	-	-	-	-
Nasional	40 827	40 932	40 960	40 960	40 965	41 044

Lanjutan Tabel/Continued Table 6.1

Provinsi <i>Province</i>	Juli <i>July</i>	Agustus <i>August</i>	September <i>September</i>	Oktober <i>October</i>	November <i>November</i>	Desember <i>December</i>	Rata-rata <i>Average</i>
(1)	(8)	(9)	(10)	(11)	(12)	(13)	(14)
Aceh	41 764	41 764	41 764	42 672	42 672	42 672	41 903
Sumatera Utara	37 122	37 122	37 122	37 122	37 122	37 122	36 581
Sumatera Barat	-	-	-	-	-	-	-
Riau	-	-	-	-	-	-	-
Jambi	36 778	36 778	36 778	38 985	38 985	38 985	37 330
Sumatera Selatan	39 527	39 527	41 503	41 503	41 503	41 503	40 186
Bengkulu	31 500	31 500	33 075	33 075	33 075	33 075	31 400
Lampung	24 188	24 188	25 397	25 397	25 397	25 397	24 591
Bangka Belitung	32 700	32 700	32 700	32 700	32 700	32 700	32 700
Kepulauan Riau	-	-	-	-	-	-	-
Jawa Barat	27 500	27 500	28 125	28 125	28 125	28 125	27 708
Jawa Tengah	25 639	25 750	26 028	26 028	26 028	26 028	25 701
DI Yogyakarta	-	-	-	-	-	-	-
Jawa Timur	35 931	35 931	37 728	37 728	37 728	37 728	36 092
Banten	31 658	31 658	31 658	31 658	31 658	31 658	31 658
Bali	42 000	42 000	42 000	42 000	42 000	42 000	41 833
Nusa Tenggara Barat	-	-	-	-	-	-	-
Nusa Tenggara Timur	-	-	-	-	-	-	-
Kalimantan Barat	-	-	-	-	-	-	-
Kalimantan Tengah	32 100	32 100	32 100	32 100	32 100	32 100	32 100
Kalimantan Selatan	-	-	-	-	-	-	-
Kalimantan Timur	47 345	47 345	47 345	47 345	49 712	49 712	47 739
Sulawesi Utara	-	-	-	-	-	-	-
Sulawesi Tengah	48 156	48 156	48 156	48 156	49 360	49 360	48 357
Sulawesi Selatan	-	-	-	-	-	-	-
Sulawesi Tenggara	-	-	-	-	-	-	-
Gorontalo	45 503	45 503	47 778	47 778	47 778	47 778	45 178
Sulawesi Barat	-	-	-	-	-	-	-
Maluku	69 520	69 520	69 520	69 520	69 520	69 520	69 520
Maluku Utara	63 667	66 850	66 850	66 850	66 850	66 850	64 993
Papua Barat	71 450	71 450	71 450	71 450	71 450	71 450	71 450
Papua	-	-	-	-	-	-	-
Nasional	41 266	41 439	41 951	42 115	42 303	42 303	41 422

Tabel/Table 6.2.1

Upah Buruh Tani Subsektor Perikanan - Budidaya, 2013
Membajak Lahan (Rp/Hari)
Wages Of Farm Laborers Of Fishery Subsector - Aquaculture, 2013
Plowing (Rupiahs/Day)

Provinsi <i>Province</i>	Januari <i>January</i>	Februari <i>February</i>	Maret <i>March</i>	April <i>April</i>	Mei <i>May</i>	Juni <i>June</i>
(1)	(2)	(3)	(4)	(5)	(6)	(7)
Aceh	50 544	50 544	50 544	52 060	52 060	52 060
Sumatera Utara	51 819	53 373	53 373	53 373	53 373	53 373
Sumatera Barat	51 322	51 322	51 322	51 322	51 322	51 322
Riau	-	-	-	-	-	-
Jambi	37 422	37 422	37 422	37 422	37 422	37 422
Sumatera Selatan	33 778	33 778	33 778	33 778	33 778	33 778
Bengkulu	-	-	-	-	-	-
Lampung	36 667	36 667	36 667	36 667	36 667	36 667
Bangka Belitung	-	-	-	-	-	-
Kepulauan Riau	-	-	-	-	-	-
Jawa Barat	40 133	40 841	41 045	41 045	41 045	41 045
Jawa Tengah	37 810	37 810	37 810	38 566	38 706	38 706
DI Yogyakarta	42 201	42 201	42 201	42 201	42 201	42 201
Jawa Timur	43 750	43 750	44 167	44 167	44 167	44 167
Banten	43 624	44 180	44 180	44 444	44 444	44 444
Bali	43 000	43 000	43 000	43 000	43 000	43 000
Nusa Tenggara Barat	50 000	50 000	50 000	50 000	50 000	50 000
Nusa Tenggara Timur	41 155	41 155	41 155	41 155	41 155	41 155
Kalimantan Barat	44 125	44 125	44 125	44 125	44 125	45 286
Kalimantan Tengah	-	-	-	-	-	-
Kalimantan Selatan	54 838	54 838	54 838	54 838	54 838	54 838
Kalimantan Timur	-	-	-	-	-	-
Sulawesi Utara	45 630	45 630	45 630	45 630	45 630	45 630
Sulawesi Tengah	47 520	47 520	47 520	47 520	47 520	47 520
Sulawesi Selatan	-	-	-	-	-	-
Sulawesi Tenggara	-	-	-	-	-	-
Gorontalo	50 000	50 000	50 000	50 000	50 000	50 000
Sulawesi Barat	-	-	-	-	-	-
Maluku	-	-	-	-	-	-
Maluku Utara	60 000	60 000	60 000	60 000	60 000	60 000
Papua Barat	57 240	57 240	57 240	57 240	57 240	57 240
Papua	50 000	50 000	50 000	50 000	50 000	50 000
Nasional	46 026	46 154	46 183	46 298	46 304	46 357

Lanjutan Tabel/Continued Table 6.2.1

Provinsi <i>Province</i>	Juli <i>July</i>	Agustus <i>August</i>	September <i>September</i>	Oktober <i>October</i>	November <i>November</i>	Desember <i>December</i>	Rata-rata <i>Average</i>
(1)	(8)	(9)	(10)	(11)	(12)	(13)	(14)
Aceh	52 060	52 060	52 060	52 060	52 060	52 060	51 681
Sumatera Utara	53 373	53 373	53 373	53 373	53 373	53 373	53 244
Sumatera Barat	51 322	51 322	51 322	51 322	53 460	53 460	51 678
Riau	-	-	-	-	-	-	-
Jambi	37 422	37 422	37 422	37 422	37 422	37 422	37 422
Sumatera Selatan	33 778	33 778	33 778	33 778	33 778	33 778	33 778
Bengkulu	-	-	-	-	-	-	-
Lampung	36 667	36 667	36 667	36 667	38 333	38 333	36 944
Bangka Belitung	-	-	-	-	-	-	-
Kepulauan Riau	-	-	-	-	-	-	-
Jawa Barat	41 935	42 354	42 354	42 354	43 665	43 665	41 790
Jawa Tengah	39 074	39 074	39 956	39 956	40 250	40 250	38 997
DI Yogyakarta	42 201	42 201	44 312	44 312	44 312	44 312	42 905
Jawa Timur	44 583	45 000	46 083	46 083	46 500	46 500	44 910
Banten	44 704	44 704	44 704	45 201	45 658	45 658	44 662
Bali	43 000	43 000	43 000	43 000	43 000	43 000	43 000
Nusa Tenggara Barat	50 000	50 000	50 000	50 000	50 000	50 000	50 000
Nusa Tenggara Timur	43 213	43 213	43 213	43 213	43 213	43 213	42 184
Kalimantan Barat	45 286	45 286	45 286	45 286	45 286	45 286	44 802
Kalimantan Tengah	-	-	-	-	-	-	-
Kalimantan Selatan	56 483	56 483	56 483	56 483	56 483	56 483	55 660
Kalimantan Timur	-	-	-	-	-	-	-
Sulawesi Utara	45 630	45 630	47 912	47 912	47 912	47 912	46 391
Sulawesi Tengah	47 995	47 995	49 435	49 435	49 435	49 435	48 238
Sulawesi Selatan	-	-	-	-	-	-	-
Sulawesi Tenggara	-	-	-	-	-	-	-
Gorontalo	50 000	50 000	50 000	50 000	50 000	50 000	50 000
Sulawesi Barat	-	-	-	-	-	-	-
Maluku	-	-	-	-	-	-	-
Maluku Utara	60 000	60 000	60 000	60 000	60 000	60 000	60 000
Papua Barat	57 240	57 240	57 843	57 843	57 843	57 843	57 441
Papua	50 000	50 000	50 000	50 000	50 000	50 000	50 000
Nasional	46 635	46 673	47 055	47 077	47 363	47 363	46 624

Tabel/Table 6.2.2 Upah Buruh Tani Subsektor Perikanan - Budidaya, 2013
Memanen (Rp/Hari)
Wages Of Farm Laborers Of Fishery Subsector - Aquaculture, 2013
Harvesting (Rupiahs/Day)

Provinsi <i>Province</i>	Januari <i>January</i>	Februari <i>February</i>	Maret <i>March</i>	April <i>April</i>	Mei <i>May</i>	Juni <i>June</i>
(1)	(2)	(3)	(4)	(5)	(6)	(7)
Aceh	57 506	57 506	58 465	58 465	58 465	58 465
Sumatera Utara	49 305	49 305	49 305	49 305	49 305	49 305
Sumatera Barat	46 077	46 077	46 077	46 077	46 077	46 077
Riau	59 316	59 316	59 316	59 316	59 316	59 316
Jambi	35 585	35 585	35 585	35 585	35 585	35 585
Sumatera Selatan	43 907	43 907	43 907	43 907	43 907	43 907
Bengkulu	-	-	-	-	-	-
Lampung	21 600	21 600	21 600	21 600	21 600	21 600
Bangka Belitung	-	-	-	-	-	-
Kepulauan Riau	-	-	-	-	-	-
Jawa Barat	36 092	36 994	36 994	36 994	36 994	38 844
Jawa Tengah	33 588	33 588	33 588	33 588	33 588	33 588
DI Yogyakarta	29 298	29 298	29 298	29 298	29 298	29 298
Jawa Timur	35 294	35 294	35 882	35 882	35 882	35 882
Banten	50 714	50 714	50 714	50 714	50 714	50 714
Bali	42 500	42 500	42 500	42 500	42 500	42 500
Nusa Tenggara Barat	37 500	37 500	37 500	37 500	37 500	37 500
Nusa Tenggara Timur	44 878	44 878	44 878	44 878	44 878	44 878
Kalimantan Barat	36 450	36 450	37 361	37 361	37 361	37 361
Kalimantan Tengah	-	-	-	-	-	-
Kalimantan Selatan	40 313	40 313	40 313	40 313	40 313	40 313
Kalimantan Timur	-	-	-	-	-	-
Sulawesi Utara	52 261	52 261	52 261	52 261	52 261	52 261
Sulawesi Tengah	49 156	49 156	49 156	49 156	49 156	49 156
Sulawesi Selatan	-	-	-	-	-	-
Sulawesi Tenggara	50 000	50 000	50 000	50 000	50 000	50 000
Gorontalo	50 000	50 000	50 000	50 000	50 000	50 000
Sulawesi Barat	25 379	25 379	25 379	25 379	25 379	25 379
Maluku	-	-	-	-	-	-
Maluku Utara	-	-	-	-	-	-
Papua Barat	-	-	-	-	-	-
Papua	-	-	-	-	-	-
Nasional	42 124	42 165	42 276	42 276	42 276	42 360

Lanjutan Tabel/Continued Table 6.2.2

Provinsi <i>Province</i>	Juli <i>July</i>	Agustus <i>August</i>	September <i>September</i>	Oktober <i>October</i>	November <i>November</i>	Desember <i>December</i>	Rata-rata <i>Average</i>
(1)	(8)	(9)	(10)	(11)	(12)	(13)	(14)
Aceh	58 465	60 803	60 803	60 803	60 803	60 803	59 280
Sumatera Utara	49 305	50 538	50 538	50 538	50 538	50 538	49 819
Sumatera Barat	46 077	48 380	48 380	48 380	48 380	48 380	47 036
Riau	59 316	60 502	60 502	60 502	60 502	60 502	59 810
Jambi	35 585	35 585	35 585	35 585	35 585	35 585	35 585
Sumatera Selatan	43 907	46 103	46 103	46 103	46 103	46 103	44 822
Bengkulu	-	-	-	-	-	-	-
Lampung	21 600	23 112	23 112	23 112	23 112	23 112	22 230
Bangka Belitung	-	-	-	-	-	-	-
Kepulauan Riau	-	-	-	-	-	-	-
Jawa Barat	39 815	40 810	40 810	40 810	40 810	40 810	38 898
Jawa Tengah	33 588	33 588	34 596	34 596	35 461	35 461	34 068
DI Yogyakarta	30 030	30 030	31 281	31 281	31 281	31 281	30 081
Jawa Timur	36 309	36 603	36 603	36 676	37 125	37 125	36 213
Banten	50 714	50 714	50 714	51 071	51 071	51 071	50 804
Bali	42 500	45 000	45 000	45 000	45 000	45 000	43 542
Nusa Tenggara Barat	37 500	37 500	37 500	37 500	37 500	37 500	37 500
Nusa Tenggara Timur	45 875	45 875	45 875	45 875	45 875	45 875	45 376
Kalimantan Barat	37 361	37 361	37 361	37 361	37 361	37 361	37 209
Kalimantan Tengah	-	-	-	-	-	-	-
Kalimantan Selatan	40 313	42 328	42 328	42 328	42 328	42 328	41 152
Kalimantan Timur	-	-	-	-	-	-	-
Sulawesi Utara	52 783	52 783	52 783	54 103	54 103	54 103	52 852
Sulawesi Tengah	50 385	50 385	50 385	50 385	50 385	50 385	49 771
Sulawesi Selatan	-	-	-	-	-	-	-
Sulawesi Tenggara	50 000	50 000	50 000	50 000	50 000	50 000	50 000
Gorontalo	50 000	50 000	50 000	50 000	50 000	50 000	50 000
Sulawesi Barat	25 379	25 379	25 379	25 379	25 379	25 379	25 379
Maluku	-	-	-	-	-	-	-
Maluku Utara	-	-	-	-	-	-	-
Papua Barat	-	-	-	-	-	-	-
Papua	-	-	-	-	-	-	-
Nasional	42 582	43 336	43 438	43 518	43 577	43 577	42 792

DATA

MENCERDASKAN BANGSA

<http://www.bps.go.id>



BADAN PUSAT STATISTIK

Jl. dr. Sutomo No. 6-8 Jakarta 10710
Telp : (021) 3841195, 3842508, 3810291-4, Fax : (021) 3857046
Homepage : <http://www.bps.go.id> E-mail : bpshq@bps.go.id

