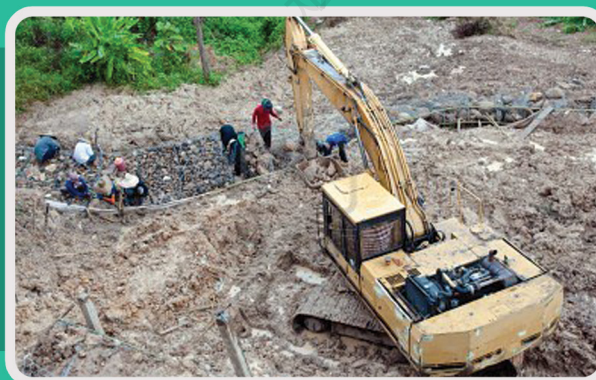




Katalog BPS: 1305076

DIREKTORI PERUSAHAAN PERTAMBANGAN BESAR 2014



BADAN PUSAT STATISTIK

DIREKTORI PERUSAHAAN PERTAMBANGAN BESAR 2014



Direktori Perusahaan Pertambangan Besar 2014

ISSN: 2302-867x

No. Publikasi/*Publication Number*:05330.1402

Katalog BPS/*BPS Catalogue*: 1305076

Ukuran Buku/*Book Size*: 21 cm x 29 cm

Jumlah Halaman/*Total Pages*: vi+ 99 halaman/*pages*

Naskah/*Manuscript*:

Subdirektorat Statistik Pertambangan dan Energi

Gambar Kulit/*Cover Design*:

Subdirektorat Publikasi dan Kompilasi Statistik

Diterbitkan oleh/*Published by*:

Badan Pusat Statistik, Jakarta-Indonesia

Dicetak oleh/*Printed by*:

Boleh dikutip dengan menyebut sumbernya

May be cited with preferences to the source

TIM PENYUSUN

Editor :

Sodikin, M.Stat

Gumelar, B.St

Pengolah :

Dhanial Iswanto

Agus Tri Surjani

Tuti Mayawati

KATA PENGANTAR

Publikasi Direktori Perusahaan Pertambangan Besar Tahun 2014 ini merupakan kelanjutan dari publikasi sebelumnya. Publikasi ini memuat informasi mengenai nama perusahaan, alamat lengkap kantor pusat dan unit produksi, nomor telepon, jenis bahan tambang di seluruh Indonesia yang dirinci menurut provinsi. Harapan kami, publikasi ini dapat melengkapi kebutuhan informasi tentang perusahaan pertambangan sehingga dapat dimanfaatkan baik oleh perusahaan/usaha yang berkepentingan maupun para konsumen data lainnya yang memerlukan bagi perencanaan. Disamping itu, direktori ini diharapkan juga dapat digunakan sebagai kerangka bagi penelitian atau studi khusus selanjutnya.

Ucapan terima kasih kami sampaikan kepada semua pihak yang telah memberikan sumbangannya dalam penerbitan publikasi ini baik sebagai sumber data/responden, maupun dalam penyelesaian akhir publikasi ini.

Jakarta, November 2014
DIREKTUR STATISTIK INDUSTRI
BADAN PUSAT STATISTIK

Ir. Emil Azman Sulthani, MBA
NIP : 19551010 1978031002

DAFTAR ISI

	Halaman
Kata Pengantar	<i>i</i>
Daftar Isi	<i>iii</i>
Penjelasan Umum	<i>v - vi</i>
Direktori Perusahaan Pertambangan Minyak dan Gas Bumi (Migas).....	<i>1 - 24</i>
Direktori Perusahaan Pertambangan Minyak dan Gas Bumi (Migas) Kantor Pusat	<i>25 - 34</i>
Direktori Perusahaan Pengilangan Migas	<i>35 - 38</i>
Direktori Perusahaan Pertambangan Non Minyak dan Gas Bumi (Non Migas)	<i>39 - 89</i>
Direktori Perusahaan Pertambangan Non Migas Kantor Pusat/Perwakilan	<i>90 -99</i>

PENJELASAN UMUM

I. PENDAHULUAN

Direktori Perusahaan Pertambangan Minyak dan Gas Bumi (Migas), Pertambangan Non Minyak dan Gas Bumi (Non Migas), dan Perusahaan Pengilangan Migas diterbitkan setiap tahun oleh Badan Pusat Statistik (BPS). Publikasi ini memuat data tentang Informasi Umum Perusahaan Pertambangan Migas, dan Non Migas serta perusahaan pengilangan minyak dan gas bumi yang meliputi data :

1. Nama Perusahaan/usaha
2. Jenis bahan tambang yang diusahakan
3. Alamat kantor operasional di daerah
4. Alamat kantor pusat

Data yang disajikan dalam publikasi ini diperoleh dari kegiatan Updating Direktori Perusahaan Pertambangan, baik merupakan unit eksplorasi/produksi maupun kantor pusat atau perwakilan. Perusahaan-perusahaan yang terdapat pada direktori ini mencakup perusahaan milik negara, swasta maupun kontraktor asing. Sedangkan data pengilangan minyak dan gas bumi diperoleh dari unit pengolahan milik PT Pertamina (Persero) dan beberapa perusahaan pengilangan gas swasta.

II. RUANG LINGKUP

Perusahaan pertambangan Migas yang dicakup dalam publikasi ini adalah perusahaan yang mempunyai izin eksplorasi dan atau eksploitasi di seluruh Indonesia. Ada beberapa penggolongan izin dan kerja sama dalam penambangan minyak dan gas bumi yang sampai saat ini masih berlaku, yaitu; Technical Assistant Contract (TAC), Kontrak Bagi Hasil (PSC) dan Joint Operating Body (JOB).

Perusahaan pertambangan non migas yang dicakup dalam publikasi ini adalah perusahaan yang mempunyai izin eksplorasi dan atau eksploitasi di seluruh Indonesia. Ada beberapa penggolongan izin dan kerja sama dalam penambangan non minyak dan gas bumi yang sampai saat ini masih berlaku, yaitu: Perjanjian Karya Pengusahaan Pertambangan Batubara (PKP2B) dan Izin Usaha Pertambangan.

III. KONSEP DAN DEFINISI

Pertambangan adalah suatu kegiatan pengambilan endapan bahan galian berharga dan bernilai ekonomis dari dalam kulit bumi, baik secara mekanis maupun manual, pada permukaan bumi, di bawah permukaan bumi dan di bawah permukaan air.

Pertambangan Minyak dan Gas Bumi : Mencakup usaha pencarian kandungan minyak dan gas bumi, pengeboran, penambangan, pemisahan serta penampungan. Hasil pertambangan minyak dan gas bumi antara lain : minyak mentah, kondensat, gas bumi, dan uap panas bumi

Pertambangan Non Minyak dan Gas Bumi : Mencakup usaha pencarian dan pengambilan bahan tambang yang memiliki unsur kimia, mineral dan segala macam batuan yang merupakan endapan alam. Hasil pertambangan non minyak dan gas bumi antara lain : batubara, timah, bauksit, bijih nikel, emas, perak, dan konsentrat tembaga.

Pengilangan Minyak dan Gas Bumi : Mencakup usaha pemurnian dan pengilangan minyak bumi yang menghasilkan gas atau LPG, naphtha, avigas, avtur, gasoline, minyak tanah, minyak solar, minyak diesel, minyak bakar, residu, solvent/pelarut, wax, pelumas, dan aspal/ter, bitumen dan lilin serta petroleum coke.

Kantor Pusat adalah unit kerja dari suatu perusahaan yang secara administratif melakukan pengkoordinasian kegiatan dan pengawasan terhadap seluruh unit-unit kerja di bawahnya seperti kantor cabang, kantor perwakilan, unit eksplorasi, unit pemasaran dan sejenisnya.

DIREKTORI PERUSAHAAN PERTAMBANGAN MIGAS TAHUN 2014



DIREKTORI PERUSAHAAN PERTAMBANGAN MIGAS

TAHUN 2014

PROVINSI : [11] ACEH

NO	WILAYAH		NAMA PERUSAHAAN	ALAMAT	
	KABUPATEN	KECAMATAN		KANTOR OPERASIONAL	KANTOR PUSAT/PERWAKILAN
1	[11] ACEH UTARA	LHOK SEUMAWE	EXXON MOBIL OIL INDONESIA INC	NORTH SUMATERA BUSINESS UNIT (NSBU), LHOK SUKON, LHOK SEUMAWE, ACEH UTARA, PO BOX 61 ACEH 24301 TELP. (0645) 21444, 86444, 43444, FAX. (0645) 21422, 43422	WISMA GKBI LT. 27 - 30 JL. JEND. SUDIRMAN NO. 28, JAKARTA 10210 TELP. (021) 574-0707, FAX. (021) 574-0606
2	[11] ACEH UTARA	LHOK SEUMAWE	JOB MOBIL-PERTAMINA	NORTH SUMATERA BUSINESS UNIT (NSBU), LHOK SUKON, LHOK SEUMAWE, ACEH UTARA, PO BOX 61 ACEH 24301 TELP. (0645) 21444, 86444, 43444, FAX. (0645) 21422, 43422	WISMA GKBI LT. 27 - 30 JL. JEND. SUDIRMAN NO. 28, JAKARTA 10210 TELP. (021) 574-0707, FAX. (021) 574-0606
3	[11] ACEH UTARA	LHOK SEUMAWE	MOBIL OIL IND. INC, PT	NORTH SUMATERA BUSINESS UNIT (NSBU), LHOK SUKON, LHOK SEUMAWE, ACEH UTARA, PO BOX 61 ACEH 24301 TELP. (0645) 21444, 86444, 43444, FAX. (0645) 21422, 43422	WISMA GKBI LT. 27 - 30 JL. JEND. SUDIRMAN NO. 28, JAKARTA 10210 TELP. (021) 574-0707, FAX. (021) 574-0606
4	[11] ACEH UTARA	LHOK SEUMAWE	MOBIL OIL PASE	NORTH SUMATERA BUSINESS UNIT (NSBU), LHOK SUKON, LHOK SEUMAWE, ACEH UTARA, PO BOX 61 ACEH 24301 TELP. (0645) 21444, 86444, 43444, FAX. (0645) 21422, 43422	WISMA GKBI LT. 27 - 30 JL. JEND. SUDIRMAN NO. 28, JAKARTA 10210 TELP. (021) 574-0707, FAX. (021) 574-0606
5	[11] ACEH UTARA	LHOK SEUMAWE	MOBIL EXPLORATION INDONESIA INC	NORTH SUMATERA BUSINESS UNIT (NSBU), LHOK SUKON, LHOK SEUMAWE, ACEH UTARA, PO BOX 61 ACEH 24301 TELP. (0645) 21444, 86444, 43444, FAX. (0645) 21422, 43422	WISMA GKBI LT. 27 - 30 JL. JEND. SUDIRMAN NO. 28, JAKARTA 10210 TELP. (021) 574-0707, FAX. (021) 574-0606
6	[14] ACEH TAMIANG	KUALA SIMPANG	PERTAMINA EP ASSET 1	JL. JAKARTA NO.1, KOMPLEK PERTAMINA RANTAU, KUALA SIMPANG, ACEH TAMIANG 24747	PERTAMINA PUSAT JL. MEDAN MERDEKA TIMUR NO. 1A, JAKARTA PUSAT

DIREKTORI PERUSAHAAN PERTAMBANGAN MIGAS

TAHUN 2014

PROVINSI : [12] SUMATERA UTARA

NO	WILAYAH		NAMA PERUSAHAAN	ALAMAT	
	KABUPATEN	KECAMATAN		KANTOR OPERASIONAL	KANTOR PUSAT/PERWAKILAN
1	[11] KARO	[082] MERDEKA	AREA PANAS BUMI PERTAMINA AREA GEOTERMAL SIBAYAK	DESA SEMANGAT KECAMATAN MERDEKA KABUPATEN KARO 22151, TELP. (021) 3520873, FAX. (021) 3522025	MENARA CAKRAWALA LT.11 JL. MH THAMRIN NO.9, JAKARTA PUSAT 10340
2	[03] TAPANULI SELATAN	[100] BATANG TORU	AGINCOURT RESOURCES, PT	JL MERDEKA BARAT KM.25 DESA AIK PINING KODE POS.22738 TELP.0634-370330	WISMA PONDOK INDAH 2 LEVEL.12 SUIT 1201 JL. SULTAN ISLKANDAR MUDA KAV. V=TA PONDOK INDAH JAKARTA SELATAN 22738 TELP. 021- 75922808 FAX.021-75922818
3	[13] LANGKAT	[200] PANGKALAN SUSU	JOB PERTAMINA COSTA INTERNATIONAL GROUP, LTD.	KOMPLEKS PERTAMINA, JL. SAMUDRA, PANGKALAN SUSU TELP. (0620) 51852, FAX. (0620) 51850, email:mcostapss@yahoo.co.id	BAKRIE TOWER LT.27 JL. HR RASUNA SAID JAKARTA TELP.021-29941530
4	[13] LANGKAT	[200] PANGKALAN SUSU	PERTAMINA EP REGION SUMATERA	JL. SAMUDRA NO. 1 PANGKALAN SUSU, TELP. (0620) 51013- 51386, FAX. (0620) 51385-51497	

DIREKTORI PERUSAHAAN PERTAMBANGAN MIGAS

TAHUN 2014

PROVINSI : [14] RIAU

NO	WILAYAH		NAMA PERUSAHAAN	ALAMAT	
	KABUPATEN	KECAMATAN		KANTOR OPERASIONAL	KANTOR PUSAT/PERWAKILAN
1	[02] INDRAGIRI HULU	[041] LIRIK	MEDCO E & P INDONESIA . PT	JL. LINTAS TIMUR SUMATERA, LIRIK, INDRAGIRI HULU, RIAU KODE POS. 29353 TELP. (0769) 7444177	GEDUNG THE ENERGY Lt. 28-39, SCBD LOT A JL. JEND. SUDIRMAN KAV. 52-53 , JAKARTA 12910 TELP. (021) 29954000 Fax. (021)29954001
2	[02] INDRAGIRI HULU	[041] LIRIK	PERTAMINA EP FIELD LIRIK ASSET I. PT	JL. LINTAS TIMUR SUMATERA, KEC. LIRIK, INDRAGIRI HULU 29353 TELP. (0769) 41033, FAX. (0769) 7444106	MENARA STANDARD CHARTERED 3 TH FLOOR PODIUM JL. PROF. DR. SATRIO NO. 164, JAKARTA 12950 TELP. (021) 57894133 FAX. (021) 57946242, 57946323
3	[08] BENGKALIS	[060] MERBAU	KONDUR PETROLEUM, S.A.	KURAU, BASE CAMP, PULAU PADANG, KEC. MERBAU, BENGKALIS 28752, TELP. (0766) 51245-6, FAX. (0766) 5270909, 51257	BAKRIE TOWER LT.26 JL. HR RASUNA SAID JAKARTA TELP.021-29941500
4	[08] BENGKALIS	TANJUNG PAL	PETRO SELAT, LTD	SELAT PANJANG BLOK, TANJUNG PAL, KAB. BENGKALIS, RIAU	WISMA BSG LT. 11 JL. ABDUL MUIS NO.40, JAKARTA 10110 TELP. (021) 3865307
5	[09]ROKAN HILIR		BOB PT. BUMI SIAK PUSAKO - PERTAMINA HULU	SIAK, BENGKALIS, KAMPAR, ROKAN HILIR	MENARA BANK DANAMON LT.20 MEGA KUNINGAN JL. PROF.DR. SATRIO KAV. E/IV, JAKARTA SELATAN TELP. (021) 57991552/3
6	[71] PEKANBARU	[080] RUMBAI	CHEVRON PACIFIC IND. PT	KEC. RUMBAI KOTA PEKAN BARU 28271 TELP.(0761)944259 FAX. (0761) 942300	GEDUNG GRAND SENAYAN I JL ASIA AFRIKA 13-17 JAKARTA PUSAT
7	[71] PEKANBARU	[060] SUKAJADI	KALILA (SANTOS (BENTU - KORINCI BARU) OPERATOR PTY LTD	JL. ABABIL NO. 15A, BANDARA SIMPANG TIGA R 34-35, PEKANBARU, TELP. (0761) 71491, FAX. (0761) 71701	BAKRIE TOWER LT.32 JL. HR RASUNA SAID JAKARTA TELP.021-29941500

DIREKTORI PERUSAHAAN PERTAMBANGAN MIGAS

TAHUN 2014

PROVINSI : [15] JAMBI

NO	WILAYAH		NAMA PERUSAHAAN	ALAMAT	
	KABUPATEN	KECAMATAN		KANTOR OPERASIONAL	KANTOR PUSAT/PERWAKILAN
1	[03] SAROLANGUN	[030] PELAWAN SINGKUT	TAC PERTAMINA EP BWP MERUAP	KEL. PELAYANGAN, KEC. PELAWAN SINGKUT, SAROLANGUN	GEDUNG CYBER 2 LT. 27 JL. HR. RASUNA SAID BLOK X5 NO. 13 JAKARTA 12960, TELP.(021)29021619
2	[71] KOTA JAMBI	[010] KOTABARU	PERTAMINA EP ASSET I FIELD JAMBI, PT	JL. LIRIK KOMPERTA, KENALI ASAM JAMBI 36128 TELP. (0741) 41938-39, FAX. (0741) 42542	WISMA BNI 46 LT.30 JL. JEND. SUDIRMAN NO. 1, JAKARTA, PO BOX JKT 10220 TELP. (021) 574-2120, FAX. (021) 574-2112-3
3	[04] BATANG HARI	[011] MUARA SEUBO ULU	CONOCO PHILIPS	BATANGHARI MUARA SEUBO ULU SIMPANG SUNGAI RENGAS	RATU PRABU II BUILDING JL. TB SIMATUPANG KAV. 18, JAKARTA 12560 TELP. (021) 78541000, FAX (021) 78541898
4	[06] TANJUNG JABUNG TIMUR	[012] GERAGAI	PETROCHINA INTERNATIONAL JAMBI LTD	GERAGAI, D. PANDAN JAYA, JAMBI TELP.(0741) 570488	MENARA KUNINGAN JL. HR RASUNA SAID BLOK X/7 KAV.5 JAKARTA

DIREKTORI PERUSAHAAN PERTAMBANGAN MIGAS

TAHUN 2014

PROVINSI : [16]SUMATERA SELATAN

NO	WILAYAH		NAMA PERUSAHAAN	ALAMAT	
	KABUPATEN	KECAMATAN		KANTOR OPERASIONAL	KANTOR PUSAT/PERWAKILAN
1	[01] OKU	[140] BATU RAJA BARAT	JOB PERTAMINA TALISMAN (OK) LTD	BATURAJA, P.O. BOX. 180, PRABUMULIH, LAPANGAN AIR SERDANG, OGAN KOMERING ULU	SETIABUDI ATRIUM LT. 7 SUITE 706 JL.H.R. RASUNA SAID KAV. 62 , JAKARTA 12920 TELP.(021) 5289-9901, FAX. (021)5289-9925
2	[01] OKU	OKU	TIARA BUMI PETROLEUM, PT	JL DR MOH HATTA 856 BATURAJA TELP.0735-322897	
4	[03] MUARA ENIM	[070] RAMBANG DANGKU	PERTAMINA EP, PT, UNIT BISNIS PERTAMINA EP (LIMAU)	JL. JEND SUDIRMAN NO.2 LIMAU BARAT T. AGUNG, KEC. RAMBANG DANGKU MUARA ENIM KODE POS 31122 TELP. (0713)382958 FAX.(0713)321943	GEDUNG THE ENERGY SCDB JL. JEND. SUDIRMAN KAV. 53-53 , JAKARTA 12190 TELP. (021) 8373-3288, FAX. (021) 83793009
5	[03] MUARA ENIM	[050] MUARA ENIM	TAC PERTAMINA PILONA PETRO TANJUNG LONTAR	JL. JEND SUDIRMAN NO. 82, MUARA ENIM 31314, SUMATERA SELATAN TELP. (0734) 23127, FAX. (0734) 21448	GEDUNG CYBER 2 LT. 27 JL. HR. RASUNA SAID BLOK X5 NO. 13 JAKARTA 12960 EMAIL : muljoadi@pilonati.com
6	[03] MUARA ENIM	[050] MUARA ENIM	TAC PERTAMINA BINATEK REKA KRUH	MUARA ENIM, SUMSEL	
9	[03] MUARA ENIM	[050] MUARA ENIM	KSO P BENAKAT BARAT PETROLEUM	MUARA ENIM, SUMSEL	
10	[04] LAHAT	[120] LAHAT	TAC PERTAMINA RADIAN RAMOK SINABANG	LAHAT, SUMSEL	
11	[05] MUSI RAWAS	MUSI RAWAS	PETROCHINA INTERNATIONAL BANGKO LTD	MUSI RAWAS, SUMSEL	MENARA KUNINGAN LT.17-27 JL. HR. RASUNA SAID, JAKSEL 1290 TELP. (021) 57945300
12	[05] MUSI RAWAS	TUAH NEGERI	TROPIK ENERGY PANDAN, PT	KEL. PETUNANG, KEC. TUAH NEGERI, MUSI RAWAS, SUMSEL	WISMA BNI 46 LT. 43 JL. JEND. SUDIRMAN, JAKPUS 10220 TELP. (021) 2510621

DIREKTORI PERUSAHAAN PERTAMBANGAN MIGAS

TAHUN 2014

PROVINSI : [16]SUMATERA SELATAN

NO	WILAYAH		NAMA PERUSAHAAN	ALAMAT	
	KABUPATEN	KECAMATAN		KANTOR OPERASIONAL	KANTOR PUSAT/PERWAKILAN
13	[05] MUSI RAWAS	MUSI RAWAS	JOB PERTAMINA EP REGION SUMATERA	MUSI RAWAS, SUMSEL	
14	[05] MUSI RAWAS	MUSI RAWAS	KSO INDRILICO HULU ENERGI	MUSI RAWAS, SUMSEL	
15	[05] MUSI RAWAS	MUSI RAWAS	BEL WEST BELIDA, PT	MUSI RAWAS, SUMSEL	
16	[05] MUSI RAWAS	[100] RAWAS ILIR	SELE RAYA MERANGIN II, PT	RAWAS ILIR, MUSI BANYUASIN, SUMSEL	GRAHA SELE LT 2 (HRD) TEBET RAYA NO.8-10 JAKARTA 12810 TELP. (021)83703608 FAX.(021)83703612 EMAIL. Fredic.alfian@srmd.co.id
17	[06] MUSI BANYUASIN	MUSI BANYUASIN	SELE RAYA BELIDA, PT	MUSI BANYUASIN, SUMSEL	
18	[06] MUSI BANYUASIN	[040] SEKAYU	STAR ENERGY (SEKAYU)	SEKAYU, MUSI BANYUASIN, SUMSEL	WISMA BARITO PASIFIC LT. 11 JL. S PARMAN SLIPI JAKARTA BARAT
19	[06] MUSI BANYUASIN	LAHAT	MEDCO E&P INDONESIA SSE	LAHAT, SUMSEL	THE ENERGI BUILDING SCBD LOT 11A 28TH - 39TH FLOOR JL. JEND. SUDIRMAN KAV. 52-53 JAKARTA 12190
20	[06] MUSI BANYUASIN	MUSI BANYUASIN	TATELY NV	MUSI BANYUASIN, SUMSEL	BAPINDO PLAZA BUILDING, MANDIRI TOWER LT. 21 JL. JEND. SUDIRMAN KAV. 54-55 JAKARTA 12190 TELP. (021) 5278991/5278992
21	[06] MUSI BANYUASIN	MUSI BANYUASIN	ODIRA ENERGY KARANG AGUNG, PT	KECAMATAN MUSI BANYUASIN	PATRA JASA OFFICE TOWER 15 Th FLOOR SUITE 1507 JL JEND. GATOT SUBROTO KAV.32-34 JAKARTA12950 TELP.021-52900614- 615 FAX. 021-52900616

DIREKTORI PERUSAHAAN PERTAMBANGAN MIGAS

TAHUN 2014

PROVINSI : [16]SUMATERA SELATAN

NO	WILAYAH		NAMA PERUSAHAAN	ALAMAT	
	KABUPATEN	KECAMATAN		KANTOR OPERASIONAL	KANTOR PUSAT/PERWAKILAN
22	[06] MUSI BANYUASIN	MUSI BANYUASIN	JOB PERTAMINA- A.HESS JAMBI MERANG	MUSI BANYUASIN, SUMSEL	BAPINDO PLAZA MANDIRI TOWER LT. 24 JL. JEND. SUDIRMAN KAV. 54-55 JAKARTA 12190 TELP. (021) 5260909, FAX. (021) 5261010
23	[06] MUSI BANYUASIN	[090] SUNGAI LILIN	CONOCO PHILIPS	KEC. SUNGAI LILIN, KAB. MUSI BANYUASIN TELP. (0711) 410-441, FAX. (0711) 410-440	RATU PRABU II BUILDING JL. TB SIMATUPANG KAV. 18, JAKARTA 12560 TELP. (021) 78541000, FAX (021) 78541898
24	[06] MUSI BANYUASIN	MUSI BANYUASIN	JOB PERTAMINA GOLDEN SPIKE IND. LTD.	KAB MUSI BANYUASIN TELP. (0711) 413069,410441, FAX. (0711) 410440	MENARA RAJAWALI LT. 19, MEGA KUNINGAN JAKARTA TELP. (021) 5761333, FAX (021) 5761736
25	[06] MUSI BANYUASIN	MUSI BANYUASIN	KSO GEO MINERGI SUNGAI LILIN	MUSI BANYUASIN, SUMSEL	
26	[06] MUSI BANYUASIN	[090] SUNGAI LILIN	MEDCO E&P RIMAU, PT	JL. PENGHUBUNG TRANSMIGRASI TELUK BETUNG	
27	[73] KOTA PRABUMULIH	BABAT SUPAT	PERTAMINA EP ASSET 2	JL LINTAS TIMUR PALEMBANG JA,BI KM.102 KEC. BABAT SUPAT TELP.0711-893145 FAX.0711-893145	JL JEND. SUDIRMAN NO.3 PRABUMULIH, SUMATERA SELATAN 31122
28	PALEMBANG		SURYA ESA PERKASA. PT	JL RAYA PALEMBANG-INDRALAY KM.17 SIMPANG Y PALEMBANG SUMATERA SELATAN TELP. 07117230033/44-45 FAX.0711-7744596	DBS BANK TOWER 18 Th FLOOR CIPUTRA WORD I JAKARTA JL. PROF DR SATRIO KAV. 3-5 JAKARTA 12940 TELP. 021-29885600 FAX.021-29885601
	[07] BANYUASIN	[031] TUNGKAL ILIR	TAC PERTAMINA ELNUSA TRISTAR RAMBA LTD	TUNGKAI ILIR, BANYUASIN, SUMSEL	
29	[09] OKUT	OKUT	CAHAYA BATURAJA BLOK, PT	OKUT, SUMSEL	

DIREKTORI PERUSAHAAN PERTAMBANGAN MIGAS

TAHUN 2014

PROVINSI : [16]SUMATERA SELATAN

NO	WILAYAH		NAMA PERUSAHAAN	ALAMAT	
	KABUPATEN	KECAMATAN		KANTOR OPERASIONAL	KANTOR PUSAT/PERWAKILAN
30	[71] PALEMBANG	[031] PLAJU	SURYARAYA TELADAN, PT	KOMPLEKS PERTAMINA, PENDOPO, JL. PLAJU NO. 35, SUMATERA SELATAN 31211 TELP./FAX. (0713) 90480	
31	[71] PALEMBANG	[031] PLAJU	PT. PERTAMINA (PERSERO) UP. III PERTAMINA PLAJU - SEI GERONG	JL. BERINGIN NO. 1, PLAJU, PALEMBANG TELP. (0711) 596000, 596024	
33	[72] PRABUMULIH	[030] PRABUMULIH BARAT	TAC PERTAMINA RETCO PRIMA ENERGY	JL. MELATI NO. 406 PRABUMULIH TELP.(0713) 320112	WISMA MITRA SUNTER 1ST FLOOR SUIT 103-104 JL YOS SUDARSO KAV.89 SUNTER JAKARTA UTARA
34	[72] PRABUMULIH	PRABUMULIH	PERTAMINA DOH SUMBAGSEL	JL. JEND. SUDIRMAN NO. 3, PRABUMULIH TELP. (0713) 320112, FAX. (0713) 3201156	PERTAMINA PUSAT JL. MEDAN MERDEKA TIMUR NO. 1A, JAKARTA PUSAT
35	[72] PRABUMULIH	MERAPI BARAT	BUNGAMAS INTERNATIONAL COMPANY	JL LINTAS SUMATERA KM. 4 DESA MUARA TAMIANG KEC. MERAPI BARAT TELP.(0731).326209 FAX.(0731)322905 EMAIL : osulaiman@apecbmic.com	GEDUNG BURSA EFEK INDONESIA TOWER 1 LT.16 JL. JEND SUDIRMAN KAV.52-53, JAKARTA 12190 EMAIL : osulaiman@apecbmic.com TELP.(021).5153285 FAX, 021- 5153289
36	[72] PRABUMULIH		MEDCO E&P INDONESIA LEMATANG	SOUTH AND CENTRAL IND.	
37	[72] PRABUMULIH	PRABUMULIH	TAC PERTAMINA INDAMA PUTERA KAYA PRT	PRABUMULIH, SUMSEL	
38	[72] PRABUMULIH		TAC PERTAMINA INDO JAYA SUKA RAJA		
39	[72] PRABUMULIH	PRABUMULIH	KSO P FORMASI SUMATERA ENERGI	PRABUMULIH, SUMSEL	

DIREKTORI PERUSAHAAN PERTAMBANGAN MIGAS

TAHUN 2014

PROVINSI : [16]SUMATERA SELATAN

NO	WILAYAH		NAMA PERUSAHAAN	ALAMAT	
	KABUPATEN	KECAMATAN		KANTOR OPERASIONAL	KANTOR PUSAT/PERWAKILAN
40	[72] PRABUMULIH	RAMBANG DANGKU	PERTAMINA SEAUNION ENERGY (LIMAU) LTD	JL. ANGGREK 12 KOMP. PERTAMINA, PRABUMULIH TELP.(0731) 907130,	
41	[72] PRABUMULIH	PRABUMULIH	KSO P GERALDO PUTRA MANDIRI	PRABUMULIH, SUMSEL	
42			JOB PERTAMINA YPF JAMBI MERANG		THE JAKARTA STOCK EXCHANGE TOWER LT.10 JL JEND. SUDIRMAN KAV 52-53 JAKARTA 12190 TELP.021-5159999 FAX.021-5151213

DIREKTORI PERUSAHAAN PERTAMBANGAN MIGAS**TAHUN 2014**

PROVINSI : [18] LAMPUNG

NO	WILAYAH		NAMA PERUSAHAAN	ALAMAT	
	KABUPATEN	KECAMATAN		KANTOR OPERASIONAL	KANTOR PUSAT/PERWAKILAN
1	[02] TANGGAMUS	[031] ULU BELU	PERTAMINA GEOTHERMAL ENERGY . PT	TANGGAMUS, ULU BELU	GEDUNG CAKRAWALA LT.14 JL. M.H. THAMRIN NO.9 JAKARTA PUSAT TELP. (021) 39833222

DIREKTORI PERUSAHAAN PERTAMBANGAN MIGAS

TAHUN 2014

PROVINSI : [21] KEPULAUAN RIAU

NO	WILAYAH		NAMA PERUSAHAAN	ALAMAT	
	KABUPATEN	KECAMATAN		KANTOR OPERASIONAL	KANTOR PUSAT/PERWAKILAN
1	[03] NATUNA		CONOCO PHILIPS	NATUNA	RATU PRABU II BUILDING JL. TB SIMATUPANG KAV. 18, JAKARTA 12560 TELP. (021) 78541000, FAX (021) 78541898
2	[03] NATUNA	[020] SIANTAN	MARATHON PETROLEUM INDONESIA	MATAK, SIANTAN	
3	KEP. ANAMBAS		PREMIER OIL NATUNA SEA BV	ANAMBAS, KEPRI	GEDUNG BURSA EFEK JAKARTA MENARA I LANTAI JL. JEND. SUDIRMAN KAV. 52-53, JAKARTA 12190 TELP. (021) 515-1800, 5151900, FAX. (021) 515-1213
4	KEP. ANAMBAS		STAR ENERGY (KAKAP) LTD	ANAMBAS, KEPRI	WISMA BARITO PASIFIC LT. 11 JL. S PARMAN SLIPI JAKARTA BARAT

DIREKTORI PERUSAHAAN PERTAMBANGAN MIGAS**TAHUN 2014**

PROVINSI : [31] DKI JAKARTA

NO	WILAYAH		NAMA PERUSAHAAN	ALAMAT	
	KABUPATEN	KECAMATAN		KANTOR OPERASIONAL	KANTOR PUSAT/PERWAKILAN
1	JAKARTA SELATAN	[060] KEBAYORAN BARU	CNOOCC SOUTH EAST SUMATERA LTD	JAKARTA STOCK EXCHANGE BUILDING LT. 8 JL. JEND. SUDIRMAN NO. 52, JAKSEL 12190, PO BOX 2759, JAKARTA SELATAN	JAKARTA STOCK EXCHANGE BUILDING LT. 8 JL. JEND. SUDIRMAN NO. 52, JAKSEL 12190, PO BOX 2759, JAKARTA SELATAN

DIREKTORI PERUSAHAAN PERTAMBANGAN MIGAS

TAHUN 2014

PROVINSI : [32] JAWA BARAT

NO	WILAYAH		NAMA PERUSAHAAN	ALAMAT	
	KABUPATEN	KECAMATAN		KANTOR OPERASIONAL	KANTOR PUSAT/PERWAKILAN
1	[09] CIREBON	[171] GUNUNG JATO	PERTAMINA EP ASSET 3, PT	JL. PATRA RAYA KLAYAN NO. 1, CIREBON 45151 TELP. (0231) 251-2273, FAX. (0231) 251-2182	JL. PATRA RAYA KLAYAN NO. 1, CIREBON 45151 TELP. (0231) 251-2273, FAX. (0231) 251-2182
2	[12] INDRAMAYU	[150] INDRAMAYU	PERTAMINA HULU ENERGI OFFSHORE NORTH WEST JAVA, PT	LEPAS PANTAI INDRAMAYU	JL MEDAN MERDEKA TIMUR JAKARTA PUSAT

DIREKTORI PERUSAHAAN PERTAMBANGAN MIGAS**TAHUN 2014**

PROVINSI : [33] JAWA TENGAH

NO	WILAYAH		NAMA PERUSAHAAN	ALAMAT	
	KABUPATEN	KECAMATAN		KANTOR OPERASIONAL	KANTOR PUSAT/PERWAKILAN
1	[16] BLORA	[050] CEPU	PERTAMINA EP ASSET 4. PT	CEPU JAWA TENGAH	GEDUNG MENARA STANDART CHARTERED LT.21-29 JL. PROF, DR. SATRIO NO.164 JAKARTA 12950 TELP. 021-57893151 FAX.021-57946221

DIREKTORI PERUSAHAAN PERTAMBANGAN MIGAS

TAHUN 2014

PROVINSI : [35] JAWA TIMUR

NO	WILAYAH		NAMA PERUSAHAAN	ALAMAT	
	KABUPATEN	KECAMATAN		KANTOR OPERASIONAL	KANTOR PUSAT/PERWAKILAN
1	[15] SIDOARJO	[040] PORONG	LAPINDO BRANTAS INC	DESA KEDUNGBOTO, KEC. PORONG, SIDOARJO TELP (0343) 854 604, FAX (0343) 854 603 EMAIL : lapindo@indo.net.id	WISMA BAKRIE TOWER LT. 20, KOMP. RASUNA EVI CENTRUM, JL. HR RASUNA SAID , JAKARTA SELATAN TELP. (021)5600001, 29941777 FAX. (021)2991701
2	[23] TUBAN	[070] SUKO	PETROCHINA INTERNATIONAL COMPANIES	LINGKAR PERTAMINA, DESA RAHAYU, KEC. SUKO, KAB. TUBAN, 62372	MENARA KUNINGAN LT. 26, JL. HR RASUNA SAID JAKARTA SELATAN, TELP. (021) 57945300, FAX. (021) 250-1209
3	[25] GRESIK	[10] GRESIK	PERTAMINA HULU ENERGI WMO, PT	JL. AMAK KASIM, DESA SIDO RUKUN, GRESIK TELP. (031) 2939100, FAX. (031) 2939109	PHE TOWER LT.20, JL TB SIMATUPANG KAV.99 JAKARTA 12520, TELP.021-29547500 FAX.021-29547986
4	[27] SAMPANG	[030] SAMPANG	SANTOS (PTY.LTD)	GEDUNG BUMI MANDIRI LT.7 ROOM 709-710 JL BASUKI RAHMAT SURABAYA 129137	RATU PLAZA OFFICE TOWER 4th FLOOR, JL. JENDRAL SUDIRMAN KAV. 9 JAKARTA, TELP. (021) 27502750 FAX. (021) 7204503
5	[78] SURABAYA	[040] WONOCOLO	KANGEAN ENERGY INDONESIA, LTD	JL. JEMUR SARI RAYA 152, SURABAYA TELP. (031) 521-8875-6, FAX. (031) 847-1339	WISMA MULIA LT 25-26, JL. JEND. GATOT SUBROTO KAV. 42 JAKARTA
6	[78] SURABAYA		JOB PERTAMINA SANTA FE TUBAN	TUBAN	MENARA MULIA LT. 10, JL. JEND. GATOT SUBROTO KAV. 9 - 11, JAKARTA 12930, TELP. (021) 521-0111, FAX. (021) 250-1209

DIREKTORI PERUSAHAAN PERTAMBANGAN MIGAS

TAHUN 2014

PROVINSI : [63] KALIMANTAN SELATAN

NO	WILAYAH		NAMA PERUSAHAAN	ALAMAT	
	KABUPATEN	KECAMATAN		KANTOR OPERASIONAL	KANTOR PUSAT/PERWAKILAN
1	[09] TABALONG	[070] MURUNG PUDAK	PERTAMINA EP ASSET 5	JL. MINYAK NO.1, MURUNG PUDAK, TANJUNG, TABALONG 71571 TELP. (0526) 2021242 FAX. (0526) 202 1344	GEDUNG STANDARD CHARTER LT. 21-28 JL. Prof. Dr SATRIO NO. 164, JAKARTA

DIREKTORI PERUSAHAAN PERTAMBANGAN MIGAS

TAHUN 2014

PROVINSI : [64] KALIMANTAN TIMUR

NO	WILAYAH		NAMA PERUSAHAAN	ALAMAT	
	KABUPATEN	KECAMATAN		KANTOR OPERASIONAL	KANTOR PUSAT/PERWAKILAN
1	[03] KUTAI KARTANEGARA	[130] MUARA BADAK	VICO INDONESIA	JL. CENDRAWASIH NO. 1, MUARA BADAK, SAMARINDA TELP. (0541) 525000, FAX. (0541) 525010	WISMA MULIA LT. 48-49 JL. GATOT SUBROTO NO. 42, JAKARTA 12710 TELP. (021) 5236000, FAX. (021) 5236100
2	[03] KUTAI		LASMO RUNTU LTD.	KUTAI, KALIMANTAN TIMUR	RATU PLAZA OFFICE TOWER 28 TH FLOOR JL. JEND. SUDIRMAN NO.9 JAKARTA 10270
3	[04] KUTAI TIMUR	[040] SANGATTA	PERTAMINA EP ASSET 5	JL. LET.JEND. SUPRAPTO NO. 1, KEC. SANGATTA, KUTAI TIMUR	PERTAMINA PUSAT JL. MEDAN MERDEKA TIMUR NO. 1A, JAKARTA PUSAT
4	[04] KUTAI TIMUR	[043] SANGATTA SELATAN	PERTAMINA EP, PT	JL. GAS NO. 1 KM. 13, SANGATTA SELATAN, KUTAI TIMUR KALIMANTAN TIMUR, 75613 TELP. (0549)22300, FAX. (0549) 23593	GEDUNG STANDARD CHARTERED LT.12 JL. PROF DR SATRIO KAV.164 JAKARTA SELATAN, 12950 TELP. 021-57893658 FAX.021-57946269
5	[07] BULUNGAN	[050] BUNYU	USTRAINDO PETROGAS BUNYU, PT	JL. DARMAGA PULAU BUNYU TELP. (0551) 24427, FAX. (0551) 24426	CHESE PLAZA JL JEND. SUDIRMAN KAV. 21 TELP.(021)5703148-5703691 FAX.57031
6	[08] NUNUKAN	[030] SEMBAKUNG	TAC PERTAMINA PERKASA EQUATORIAL SEMBAKUNG, LTD	DESA ATAP, KEC. SEMBAKUNG, KAB.NUNUKAN TELP. (0551) 224847, 22179, FAX. (0551) 22179	
7	[71] BALIKPAPAN	[040] BALIKPAPAN TENGAH	TOTAL E & P INDONESIA	JL. YOS SUDARSO, PO. BOX. 6, BALIKPAPAN 76124, TELP. (0542) 24311, 32190	WORLD TRADE CENTER II LT.2 JL. JENDRAL SUDIRMAN KAV. 29-31 JAKARTA 12920 TELP. (021) 5231999, FAX. (021) 5231888

DIREKTORI PERUSAHAAN PERTAMBANGAN MIGAS

TAHUN 2014

PROVINSI : [64] KALIMANTAN TIMUR

NO	WILAYAH		NAMA PERUSAHAAN	ALAMAT	
	KABUPATEN	KECAMATAN		KANTOR OPERASIONAL	KANTOR PUSAT/PERWAKILAN
8	[71] BALIKPAPAN		CHEVRON INDONESIA COMPANY	P.O.BOX. 276 PASIR RIDGE, BALIKPAPAN TELP. (0542) 34000, FAX. (0542)33933	CENTRAL SENAYAN I LT. 2 JL. ASIA AFRIKA NO. 8, JAKARTA 10270 TELP. (021) 57984021
9	[71] BALIKPAPAN	[040] BALIKPAPAN TENGAH	PERTAMINA EP ASSET 5 (UNIT PENGOLAHAN V PERTAMINA)	JL. YOS SUDARSO NO. 1, BALIKPAPAN TELP. (0551) 24427, FAX. (0551) 24426	PERTAMINA PUSAT JL. MEDAN MERDEKA TIMUR NO. 1A, JAKARTA PUSAT
10	[73] TARAKAN	SESAYAP HILIR DAN TANA LIA	JOB PERTAMINA - MEDCO E & P SIMENGGARIS, PT	JL. P SUMATERA NO.141, PAMUSIAN, TARAKAN TENGAH TARAKAN 77152 TELP. (0551) 21355, FAX. (0551) 22264	GEDUNG THE ENERGY, LANTAI 26 SCBD LOT 11A JL. JEND. SUDIRMAN KAV. 52-53 , JAKARTA 12190 TELP. (021) 29954000 FAX. (021) 29954983
11	[73] TARAKAN	[050] TARAKAN TENGAH	EXSPAN TARAKAN. PT	JL. KRAMAT TARAKAN, TARAKAN 77121, KALTIM TELP. (0551) 21326, 21356 EXT. 1283, FAX. (0551) 51093	

DIREKTORI PERUSAHAAN PERTAMBANGAN MIGAS**TAHUN 2014**

PROVINSI : [71] SULAWESI UTARA

NO	WILAYAH		NAMA PERUSAHAAN	ALAMAT	
	KABUPATEN	KECAMATAN		KANTOR OPERASIONAL	KANTOR PUSAT/PERWAKILAN
1	[72] TOMOHON	[010] TOMOHON SELATAN	PT. PERTAMINA GEOTHERMAL ENERGY LAHENDONG	JL. RAYA TOMOHON NO. 420, SANSOT, MINAHASA	GEDUNG CAKRAWALA LT.15 JL. M.H. THAMRIN NO.9 JAKARTA PUSAT TELP. (021) 39833222

DIREKTORI PERUSAHAAN PERTAMBANGAN MIGAS

TAHUN 2014

PROVINSI : [73] SULAWESI SELATAN

NO	WILAYAH		NAMA PERUSAHAAN	ALAMAT	
	KABUPATEN	KECAMATAN		KANTOR OPERASIONAL	KANTOR PUSAT/PERWAKILAN
1	[13] WAJO	MANIANG PAJO	ENERGY EQUITY EPIC (SENGKANG) PTY. LTD.	GILIRENG KM.3, DESA POLEONRO MANIANG PAJO , WAJO TELP. (0411) 6001100, FAX. (0411) 6001105	PLAZA 89, SUITE 802 JL. H.R. RASUNA SAID KAV. X-7 NO. 6, KUNINGAN, JAKARTA 12940 TELP. (021)522-2806, FAX (021) 522-2807 EMAIL: andi.riyanto@energyequity.co.id

DIREKTORI PERUSAHAAN PERTAMBANGAN MIGAS

TAHUN 2014

PROVINSI :[81] MALUKU

NO	WILAYAH		NAMA PERUSAHAAN	ALAMAT	
	KABUPATEN	KECAMATAN		KANTOR OPERASIONAL	KANTOR PUSAT/PERWAKILAN
1	[07] SERAM BAGIAN TIMUR	PULAU SERAM	KALREZ PETROLEUM (SERAM) LTD	JL. AIRPORT - BULA MALUKU KAB. SERAM BAGIAN TIMUR, MALUKU 97555 TELP.0915-21146	BIDAKARA BUILDING LT. 5 SUITE 504 JL. GATOT SUBROTO KAV. 71-73 PANCORAN, JAKARTA 12870 TELP. (021) 83793125, FAX. (021) 73793150
2	[07] SERAM BAGIAN TIMUR	PULAU SERAM	CITIC SERAM ENERGI LIMITED	JL AIRPORT - BULA	MENARA CITIBANK LT.3 DAN 6 JL. METRO PONDOK INDAH KAV.II BA JAKARTA 12310 TELP. 021-7662840 FAX.021-7662845

DIREKTORI PERUSAHAAN PERTAMBANGAN MIGAS

TAHUN 2014

PROVINSI : [91] PAPUA BARAT

NO	WILAYAH		NAMA PERUSAHAAN	ALAMAT	
	KABUPATEN	KECAMATAN		KANTOR OPERASIONAL	KANTOR PUSAT/PERWAKILAN
1	[07] SORONG	[130] SEGET	INTERMEGA SABAKU Pte. Ltd	KOMPLEK PERTAMINA LIDO JL. YOS SUDARSO NO. 86, SORONG 98413 TELP./FAX : (0951) 26503	GEDUNG WIRA USAHA LT. 5 NO. 501 JL.HR RASUNA SAID KAV. C-5, KUNINGAN, JAKARTA 12940 TELP. (021) 521-3605, 522-9001, FAX. (021) 522-9009 Email : Tacsbsw@indosat.net.id
2	[71] KOTA SORONG	[020] SORONG TIMUR	PT. PERTAMINA EP ASSET 5 PAPUA FIELD	JL. AHMAD YANI, SORONG	PERTAMINA PUSAT JL. MEDAN MERDEKA TIMUR NO. 1A, JAKARTA PUSAT

DIREKTORI PERUSAHAAN PERTAMBANGAN MIGAS**TAHUN 2014**

PROVINSI : [94] PAPUA

NO	WILAYAH		NAMA PERUSAHAAN	ALAMAT	
	KABUPATEN	KECAMATAN		KANTOR OPERASIONAL	KANTOR PUSAT/PERWAKILAN
1	BOVEN DIGOEL	WAROPKO	CONOCO PHILLIPS INDONESIA, PT	DESA WAROPKO, MERAUKE, TELP. 222525	RATU PRABU BUILDING JL. TB SIMATUPANG KAV. 18, JAKARTA 12560 TELP. (021) 78541000, FAX. (021) 78541898

DIREKTORI PERUSAHAAN PERTAMBANGAN MIGAS KANTOR PUSAT/PERWAKILAN TAHUN 2014

**DIREKTORI PERUSAHAAN PERTAMBANGAN MIGAS KANTOR PUSAT/PERWAKILAN
TAHUN 2014**

NO	KABUPATEN/KOTA	NAMA PERUSAHAAN	JENIS TAMBANG	ALAMAT	
				KANTOR OPERASIONAL	KANTOR PUSAT/PERWAKILAN
1	[71] JAKARTA SELATAN	JOB PERTAMINA LIRIK PETROLEUM	MIGAS	JL. LINTAS TIMUR SUMATERA, KEC. LIRIK, INDRAGIRI HULU, RIAU 29353, TELP. (0769) 41542, FAX. (0769) 7444106	MENARA STANDARD CHARTERED 11 TH FLOOR JL. PROF. DR. SATRIO NO. 164, JAKARTA 42950 TELP. (021) 57946228 fax (021) 2555036
2	[71] JAKARTA SELATAN	PERTAMINA EP ASSET 1, PT	MIGAS	NAD, SUMUT, RIAU, JAMBI SUMATERA SELATAN	GEDUNG MENARA STANDART CHARTERED LT.3 JL. PROF, DR. SATRIO NO.164 JAKARTA 12950 TELP. 021-57893151 FAX.021-57946221
3	[71] JAKARTA SELATAN	PERTAMINA EP ASSET 4, PT	MIGAS	CEPU JAWA TIMUR	GEDUNG MENARA STANDART CHARTERED LT.11 JL. PROF, DR. SATRIO NO.164 JAKARTA 12950 TELP. 021-57974000 FAX.021-25532399
4	[71] JAKARTA SELATAN	PERTAMINA EP ASSET 5, PT	MIGAS	KALIMANTAN UTARA, KALIMANTAN TIMUR, KALIMANTAN SELATAN DAN PAPUA	GEDUNG MENARA STANDART CHARTERED LT.23 JL. PROF, DR. SATRIO NO.164 JAKARTA 12950 TELP. 021-57893151 FAX.021-57946221
5	[71] JAKARTA SELATAN	BOB PT. BUMI SIAK PUSAKO - PERTAMINA HULU	MIGAS	1. ZAMRUD, KECAMATAN DAYUN, KAB. SIAK, TELP.(0764)321105, FAX.(0764)321181 2. SIAK, BENGKALIS, KAMPAR, ROKAN HILIR	MENARA BANK DANAMON LT.20 MEGA KUNINGAN JL. PROF.DR. SATRIO KAV. E/IV, JAKSEL TELP. (021) 57991552 Fx, (021) 57991553
6	[71] JAKARTA SELATAN	SURYA ESA PERKASA. PT	KILANG MINYAK	JL RAYA PALEMBANG-INDRALAY KM.17 SIMPANG Y PALEMBANG SUMATERA SELATAN TELP. 07117230033/44-45 FAX.0711-7744596	DBS BANK TOWER 18 Th FLOOR CIPUTRA WORD I JAKARTA JL. PROF DR SATRIO KAV. 3-5 JAKARTA 12940 TELP. 021-29885600 FAX.021-29885601
7	[71] JAKARTA SELATAN	MEDIA KARYA SENTOSA. PT	KILANG MINYAK	JL. HARUM TOHIR GANG PLN PJB II GRESIK, JAWA TIMUR	GEDUNG ARTHA GRAHA LT.6 SUITE 1502 B SCBD JL. JEND. GATOT SUBROTO KAV. 56, JAKARTA TELP.021-51400088
8	[71] JAKARTA SELATAN	JOB PERTAMINA MEDCO E & P SIMENGGARIS, PT	MIGAS	JL. P SUMATERA NO.141, PAMUSIAN, TARAKAN TENGAH, TARAKAN 77121 TELP. (0551) 21355, FAX. (0551) 22264 CONTACT : AGUNG WIBISONO/ HENDRI WAHYUDIATMOKO	GEDUNG THE ENERGY, LANTAI 23 SCBD LOT 11A JL. JEND. SUDIRMAN KAV. 52-53 , JAKARTA 12190 TELP. (021) 29954000 FAX. (021) 29954001
9	[71] JAKARTA SELATAN	MEDCO E & P INDONESIA - LIRIK	MIGAS	JL. LINTAS TIMUR SUMATERA, LIRIK, INDRAGIRI HULU, RIAU TELP. (0769) 44235	GEDUNG THE ENERGY It. 28-39, SCBD LOT A JL. JEND. SUDIRMAN KAV. 52-53 , JAKARTA 12910 TELP. (021) 29954000 Fax. (021)29954001

**DIREKTORI PERUSAHAAN PERTAMBANGAN MIGAS KANTOR PUSAT/PERWAKILAN
TAHUN 2014**

NO	KABUPATEN/KOTA	NAMA PERUSAHAAN	JENIS TAMBANG	ALAMAT	
				KANTOR OPERASIONAL	KANTOR PUSAT/PERWAKILAN
10	[71] JAKARTA SELATAN	PERTAMINA EP, PT, UNIT BISNIS PERTAMINA EP (LIMAU)	MIGAS	JL. JEND SUDIRMAN NO.2 LIMAU BARAT T. AGUNG, KEC. RAMBANG DANGKU MUARA ENIM KODE POS 31122 TELP. 0713-382958 FAX.0713-321943	GEDUNG THE ENERGY SCDB JL. JEND. SUDIRMAN KAV. 52-53 , JAKARTA 12190 TELP. (021) 8373-3288, FAX. (021) 83793009
11	[71] JAKARTA SELATAN	MEDCO E&P INDONESIA SSE	MIGAS	LAHAT, SUMSEL	THE ENERGI BUILDING SCBD LOT 11A 28 TH-39Th FI, JL. JEND. SUDIRMAN KAV. 52-53 JAKARTA 12190
12	[71] JAKARTA SELATAN	TOTAL E & P INDONESIA	MIGAS	JL. YOS SUDARSO, PO. BOX. 6, BALIKPAPAN 76124, TELP. (0542) 24311, 32190	WORLD TRADE CENTER II LT.2, METROPOLITAN COMPLEX JL. JENDRAL SUDIRMAN KAV. 29-31 JAKARTA 12920 TELP. (021) 5231999, FAX. (021) 5231888
13	[71] JAKARTA SELATAN	PREMIER OIL NATUNA SEA BV	GAS	ANAMBAS, KEPRI	GEDUNG BURSA EFEK JAKARTA MENARA I LANTAI 10 JL. JEND. SUDIRMAN KAV. 52-53, JAKARTA 12190 TELP. (021) 515-1800, 5151900, FAX. (021) 515-1900
14	[71] JAKARTA SELATAN	BUNGA MAS INTERNATIONAL COMPANY	MIGAS	JL LINTAS SUMATERA KM. 4 DESA MUARA TAMIANG KEC. MERAPI BARAT, PRABUMULIH TELP.0731.326209 FAX.0731.322905 EMAIL : osulaiman@apecbmic.com	GEDUNG BURSA EFEK JAKARTA MENARA 1 LT.16 JL. JEND SUDIRMAN KAV.52-53, JAKARTA 12190 EMAIL : osulaiman@apecbmic.com TELP. 021.5153285 FAX, 5153289
15	[71] JAKARTA SELATAN	CNOOC SOUTH EAST SUMATERA LTD	MIGAS	JAKARTA STOCK EXCHANGE BUILDING LT. 8 JL. JEND. SUDIRMAN NO. 52, JAKSEL 12190, PO BOX 2759, JAKARTA SELATAN	GEDUNG BURSA EFEK JAKARTA MENARA I LT.16 JL. JEND. SUDIRMAN NO. 52, JAKSEL 12190, PO BOX 2759, JAKARTA SELATAN, TELP. 021 5151001 FAX.021-5151051
16	[71] JAKARTA SELATAN	TATELY NV	MIGAS	MUSI BANYUASIN, SUMSEL	BAPINDO PLAZA BUILDING, MANDIRI TOWER LT. 21 JL. JEND. SUDIRMAN KAV. 54-55 JAKARTA 12190 TELP. (021) 5278991/5278992
17	[71] JAKARTA SELATAN	JOB PERTAMINA- A.HESS JAMBI MERANG	MIGAS	MUSI BANYUASIN, SUMSEL	GEDUNG PERTAMINA HULU ENERGI JL. TB SIMATUPANG KAV.99 JAKARTA SELATAN

**DIREKTORI PERUSAHAAN PERTAMBANGAN MIGAS KANTOR PUSAT/PERWAKILAN
TAHUN 2014**

NO	KABUPATEN/KOTA	NAMA PERUSAHAAN	JENIS TAMBANG	ALAMAT	
				KANTOR OPERASIONAL	KANTOR PUSAT/PERWAKILAN
18	[71] JAKARTA SELATAN	TAC PERTAMINA EP BNP MERUAP	MIGAS	JAMBI	GEDUNG CYBER 2 LT. 27 JL. HR. RASUNA SAID BLOK X5 NO. 13 JAKARTA 12960 TELP. (021)29021619
19	[71] JAKARTA SELATAN	TAC PERTAMINA PILONA PETRO TANJUNG LONTAR	MIGAS	JL. JEND SUDIRMAN NO. 82, MUARA ENIM 31314, SUMATERA SELATAN, TELP. (0734) 23127, FAX. (0734) 21448	GEDUNG CYBER 2 LT. 27, JL. HR. RASUNA SAID BLOK X5 NO. 13 JAKARTA 12960, TELP. (021)29021551
20	[71] JAKARTA SELATAN	TRI WAHANA UNIVERSAL. PT	KILANG MINYAK	BOJONEGORO, JAWA TIMUR	GEDUNG PANIN CYBER 2 TOWER, LT.29 JL HR RASUNA SAID NO.13 BLOK X-5 JAKARTA 12950 TELP. (021) 29021700/11/66
21	[71] JAKARTA SELATAN	JOB PERTAMINA GOLDEN SPIKE IND. LTD.	MIGAS	KAB. MUSI BANYUASIN, KALIMANTAN SELATAN TELP. (0711) 413069,410441, FAX. (0711) 410440	MENARA RAJAWALI LT. 19, MEGA KUNINGAN JL HR RASUNA SAID JAKARTA TELP. (021) 5761333, FAX (021) 5761736/ (021) 5761737
22	[71] JAKARTA SELATAN	ENERGY EQUITY EPIC (SENGKANG) PTY. LTD.	MIGAS	JL. LATEMBALI NO. 3, SENGKANG, KAB. WAJO TELP. (0485) 22388 - 21325, FAX. (0485) 21526	PLAZA 89, SUITE 802 LT.8 JL. H.R. RASUNA SAID KAV. X7 NO. 6, KUNINGAN, JAKARTA 12940 TELP. 522-2806, FAX. 522-2807
23	[71] JAKARTA SELATAN	LAPINDO BRANTAS INC	MIGAS	DESA KEDUNGBOTI, KEC. PORONG SIDOARJO, JAWA TIMUR TELP (0343) 854 604, FAX (0343) 854 603 EMAIL : lapindo@indo.net.id	WISMA BAKRIE TOWER LT. 20 KOMP. RASUNA EPICENTRUM JL. HR RASUNA SAID , JAKARTA SELATAN TELP. (021)5600001, 29941777 FAX. (021)2991701
24	[71] JAKARTA SELATAN	KONDUR PETROLEUM, S.A.	MIGAS	KURAU, BASE CAMP, PULAU PADANG, KEC. MERBAU, BENGKALIS, RIAU 28752 TELP. (0766) 51245-6, FAX. (0766) 5270909, 51257	BAKRIE TOWER LT.26, JL. HR RASUNA SAID JAKARTA TELP.021-29941500
25	[71] JAKARTA SELATAN	KALILA SANTOS (BENTU - KORINCI BARU) OPERATOR PTY LTD	MIGAS	JL. ABABIL NO. 15A, BANDARA SIMPANG TIGA R 34-35, PEKANBARU RIAU, TELP. (0761) 71491, FAX. (0761) 71701	BAKRIE TOWER LT.32, JL. HR RASUNA SAID JAKARTA TELP.021-29941500
26	[71] JAKARTA SELATAN	JOB PERTAMINA COSTA INTERNATIONAL GROUP, LTD.	MIGAS	KOMPLEKS PERTAMINA, JL. SAMUDRA, PANGKALAN SUSU, SUMATERA UTARA, TELP. (0620) 51852, FAX. (0620) 51850 EMAIL : fmcostapss@yahoo.co.id	BAKRIE TOWER LT.27, JL. HR RASUNA SAID JAKARTA TELP.021-29941530

**DIREKTORI PERUSAHAAN PERTAMBANGAN MIGAS KANTOR PUSAT/PERWAKILAN
TAHUN 2014**

NO	KABUPATEN/KOTA	NAMA PERUSAHAAN	JENIS TAMBANG	ALAMAT	
				KANTOR OPERASIONAL	KANTOR PUSAT/PERWAKILAN
27	[71] JAKARTA SELATAN	PETROCHINA INTERNATIONAL COMPANIES	MIGAS	LINGKAR PERTAMINA, DESA RAHAYU, KEC. SUKO, KAB. TUBAN, 62372 JAWA TIMUR	MENARA KUNINGAN LT. 26, JL. HR RASUNA SAID JAKARTA SELATAN TELP. (021) 58945300, FAX. (021) 57945249
28	[71] JAKARTA SELATAN	PETROCHINA INTERNATIONAL JAMBI LTD	MIGAS	GERAGAI, D. PANDAN JAYA, JAMBI TELP.0741-570488	MENARA KUNINGAN, JL. HR RASUNA SAID BLOK X/7 KAV.5 JAKARTA, TELP. 021-58945300 FAX.021-57945249
29	[71] JAKARTA SELATAN	PETROCHINA INTERNATIONAL BANGKO LTD	MIGAS	MUSI RAWAS, SUMSEL	MENARA KUNINGAN LT.17-27. JL. HR. RASUNA SAID, JAKSEL 1290 TELP. (021) 57945300
30	[71] JAKARTA SELATAN	JOB PERTAMINA TALISMAN (OK) LTD	MIGAS	BATURAJA, P.O. BOX. 180, PRABUMULIH, LAPANGAN AIR SERDANG, OGAN KOMERING ULU	SETIABUDI ATRIUM LT. 7 SUITE 706 JL.H.R. RASUNA SAID KAV. 62 , JAKARTA 12920 TELP. 2521810, FAX. 5210770/5210773
31	[71] JAKARTA SELATAN	INTERMEGA SABAKU Pte. Ltd	MIGAS	KOMPLEK PERTAMINA LIDO, JL. YOS SUDARSO NO. 86, SORONG 98413, TELP./FAX : (0951) 26503	GEDUNG WIRA USAHA LT. 5 NO. 501, JL.HR RASUNA SAID KAV. C-5, KUNINGAN, JAKARTA 12940, TELP. (021) 521-3605, 522-9001, FAX. (021) 522-9086
32	[71] JAKARTA SELATAN	SELE RAYA MERANGIN II, PT	MIGAS	KEC. RAWAS ILIR KAB. MUSI BANYUASIN, SUMATERA SELATAN	GRAHA SELE LT 2, JL TEBET RAYA NO.8-10 JAKARTA 12810, TELP.021-83703608 FAX.021-83703612
33	[71] JAKARTA SELATAN	KANGEAN ENERGY INDONESIA, LTD	MIGAS	JL. JEMUR SARI RAYA 152, SURABAYA TELP. (031) 521-8875-6, FAX. (031) 847-1339	WISMA MULIA LT 25-26, JL. JEND. GATOT SUBROTO KAV. 42 JAKARTA, TELP. 021-25504880 FAX.021-25504884
34	[71] JAKARTA SELATAN	VICO INDONESIA	MIGAS	JL. CENDRAWASIH NO. 1, MUARA BADAQ, SAMARINDA TELP. (0541) 525000, FAX. (0541) 525010	WISMA MULIA LT. 48-49, JL. GATOT SUBROTO NO. 42, JAKARTA 12710, TELP. (021) 5236000, FAX. (021) 5236100
35	[71] JAKARTA SELATAN	KALREZ PETROLEUM (SERAM) LTD	MIGAS	BULA, P. SERAM, MALUKU	BIDAKARA BUILDING LT. 5 SUITE 504 JL. GATOT SUBROTO KAV. 71-73 PANCORAN, JAKARTA 12870 TELP. (021) 83793125, FAX. (021) 73793150

**DIREKTORI PERUSAHAAN PERTAMBANGAN MIGAS KANTOR PUSAT/PERWAKILAN
TAHUN 2014**

NO	KABUPATEN/KOTA	NAMA PERUSAHAAN	JENIS TAMBANG	ALAMAT	
				KANTOR OPERASIONAL	KANTOR PUSAT/PERWAKILAN
36	[71] JAKARTA SELATAN	BUMI RESOURCES, TBK, PT	MIGAS		BAKRIE TOWER 12 TH F 1, JL. HR RASUNA SAID JAKARTA SELATAN TELP. 021-57942080 FAX.021-57942070
37	[71] JAKARTA SELATAN	ODIRA ENERGY KARANG AGUNG, PT	MIGAS	KECAMATAN MUSI BANYUASIN	PATRA JASA OFFICE TOWER 15 Th FLOOR SUITE 1507, JL JEND. GATOT SUBROTO KAV.32-34 JAKARTA12950, TELP.021-52900614-615 FAX. 021-52900616
38	[71] JAKARTA SELATAN	JOB PERTAMINA YPF JAMBI MERANG	MIGAS		THE JAKARTA STOCK EXCHANGE TOWER LT.10, JL JEND. SUDIRMAN KAV 52-53 JAKARTA 12190, TELP.021-5159999 FAX.021-5151213
39	[71] JAKARTA SELATAN	CITIC SERAM ENERGI LIMITED	MIGAS	JL AIRPORT - BULA, MALUKU	MENARA CITIBANKLT.3 DAN 6 JL. METRO PONDOK INDAH KAV.II BA JAKARTA SELATAN 12310 TELP.021-7662840 FAX.021-7662845
40	[71] JAKARTA SELATAN	CONOCO PHILIPS	MIGAS	1. BATANGHARI MUARA SEUBO ULU SIMPANG SUNGAI RENGAS 2. KEC. SUNGAI LILIN, KAB. MUSI BANYUASIN, JAMBI 3. NATUNA	RATU PRABU II BUILDING, JL. TB SIMATUPANG KAV. 18, JAKARTA 12560, TELP. (021) 78541000, FAX (021) 78541898
41	[71] JAKARTA SELATAN	CONOCO PHILLIPS INDONESIA, PT	MIGAS	DESA WAROPKO, MERAUKE, TELP. 222525	RATU PRABU BUILDING 2 LT.9, JL. TB SIMATUPANG KAV. 18, JAKARTA 12560, TELP. (021) 78541000, FAX. (021) 78541898
42	[71] JAKARTA SELATAN	ENERGY EQUITY LEMATANG	MIGAS	DS. TANJUNG RAYA SUGIHAN, KEC. RAMBANG LUBAI TELP. (0713) 20905	MENARA 165 JL TB SIMATUPANG
43	[71] JAKARTA SELATAN	ELNUSA. PT	KILANG MINYAK	BANTEN	GRAHA ELNUSA, JL TB SIMATUPANG KAV.B1 JAKARTA TELP.021- 78830850
44	[71] JAKARTA SELATAN	PERTAMINA HULU ENERGI WMO, PT	MIGAS	JL. AMAK KASIM, DESA SIDO RUKUN, GRESIK TELP. (031) 2939100, FAX. (031) 2939109	PHE TOWER LT.20, JL TB SIMATUPANG KAV.99 JAKARTA 12520 TELP.021-29547500 FAX.021-29547986
45	[71] JAKARTA SELATAN	TITIS SAMPURNA. PT	KILANG MINYAK	PRABUMULIH, SUMATERA SELATAN	JL SANJAYA 1/47-49 KEBAYORAN BARU, JAKARTA TELP.021-7246029

**DIREKTORI PERUSAHAAN PERTAMBANGAN MIGAS KANTOR PUSAT/PERWAKILAN
TAHUN 2014**

NO	KABUPATEN/KOTA	NAMA PERUSAHAAN	JENIS TAMBANG	ALAMAT	
				KANTOR OPERASIONAL	KANTOR PUSAT/PERWAKILAN
46	[71] JAKARTA SELATAN	ODIRA ENERGY PERSADA. PT	KILANG MINYAK	KABUPATEN BEKASI, JAWA BARAT	JL. PATAL SENAYAN NO.38 JAKARTA TELP.021-57992887
47	[71] JAKARTA SELATAN	SITUBONDO REFINERY INDUSTRY. PT	KILANG MINYAK	JL. PB SUDIRMAN NO.18 LINGKAR KARANG ASEM, SITUBONDO 68312, TELP.08123540026 EMAIL, DEYAN077@YAHOO.CO.ID	GEDUNG PRP MOTOR LT.V, JL. TEUKU NYAK ARIEF NO.14 JAKARTA SELATAN, TELP.021-7229190
48	[71] JAKARTA SELATAN	AGINCOURT RESOURCES, PT	MIGAS	JL. MERDEKA BARAT KM.25 DESA AIK PINING SUMATERA UTARA 22738, TELP.0634-370330	WISMA PONDOK INDAH 2 LANTAI 12 SUIT 1201 JL. ISKANDAR MUDA KAV. V-TA PONDOK INDAH JAKARTA 12738 TELP.021-75922808 AFX.02175922818
49	[71] JAKARTA SELATAN	LASMO RUNTU LTD.	MIGAS	KUTAI, KALIMANTAN TIMUR	RATU PLAZA OFFICE TOWER 28 TH FLOOR JL. JEND. SUDIRMAN NO.9 JAKARTA 10270
50	[71] JAKARTA SELATAN	USTRAINDO PETROGAS BUNYU, PT	MIGAS	JL. DARMAGA PULAU BUNYU , BALIKPAPAN TELP. (0551) 24427, FAX. (0551) 24426	CHESE PLAZA, JL JEND. SUDIRMAN KAV. 21, TELP.021-5703148-5703691
51	[71] JAKARTA SELATAN	PT. PERTAMINA EP REGION SUMATERA	MIGAS	JL. SAMUDRA NO. 1 PANGKALAN SUSU SUMATERA UTARA TELP. (0620) 51013-51386, FAX. (0620) 51385-51497	MENARA STANDARD CHARTERED, JL PROF DR SATRIO NO.164 JAKARTA SELATAN, TELP.021-3508049
52	[71] JAKARTA SELATAN	PT. PERTAMINA HULU ENERGI OFFSHORE NORTH WEST JAVA	MIGAS	LEPAS PANTAI INDRAMAYU	PHE TOWER LT.10, JL TB SIMATUPANG KAV.99 JAKARTA 12520
53	[73] JAKARTA PUSAT	SANTOS (SAMPANG) PTY.LTD	MIGAS	SAMPANG	RATU PLAZA OFFICE TOWER 4th FLOOR JL. JENDRAL SUDIRMAN KAV. 9 JAKARTA TELP. (021) 27502750 FAX. (021) 7204503
54	[73] JAKARTA PUSAT	SANTOS (MADURA OFFSHORE) PTY LTD	MIGAS	SAMPANG, MADURA	RATU PLAZA OFFICE TOWER 4th FLOOR JL. JENDRAL SUDIRMAN KAV. 9 JAKARTA TELP. (021) 27502750 FAX. (021) 7204503

**DIREKTORI PERUSAHAAN PERTAMBANGAN MIGAS KANTOR PUSAT/PERWAKILAN
TAHUN 2014**

NO	KABUPATEN/KOTA	NAMA PERUSAHAAN	JENIS TAMBANG	ALAMAT	
				KANTOR OPERASIONAL	KANTOR PUSAT/PERWAKILAN
55	[73] JAKARTA PUSAT	PT. PERTAMINA UNIT BISNIS EP JAMBI	MIGAS	JL. LIRIK KOMPERTA, KENALI ASAM JAMBI 36128 TELP. (0741) 41938-39, FAX. (0741) 42542	WISMA BNI 46 LT.30, JL. JEND. SUDIRMAN NO. 1, JAKARTA, PO BOX JKT 10220, TELP. (021) 251521, FAX. (021) 2515213
56	[73] JAKARTA PUSAT	MARATHON PETROLEUM INDONESIA	MIGAS	MATAK, SIANTAN	RATU PLAZA LT. 23, JL. JEND. SUDIRMAN KEL. TANAH ABANG JAKARTA 10270
57	[73] JAKARTA PUSAT	1. EXXON MOBIL OIL INDONESIA INC 2. MOBIL OIL IND. INC, PT 3. MOBIL OIL PASE 4. MOBIL EXPLORATION INDONESIA INC 5. JOB MOBIL-PERTAMINA	MIGAS	NORTH SUMATERA BUSINESS UNIT (NSBU), LHOK SUKON, LHOK SEUMAWA, ACEH UTARA, PO BOX 61 ACEH 24301 TELP. (0645) 21444, 86444, 43444, FAX. (0645) 21422, 43422	WISMA GKBI LT. 27 - 30, JL. JEND. SUDIRMAN NO. 28, JAKARTA 10210, TELP. (021) 574-0707, FAX. (021) 574-0606
58	[73] JAKARTA PUSAT	TUBAN LPG INDONESIA. PT	KILANG MINYAK	TUBAN, JAWA TIMUR	GEDUNG MID PLAZA 2 LT.20 JL JEND. SUDIRMAN KAV.10-11 JAKARTA
59	[73] JAKARTA PUSAT	TRANS PACIFIC CHEMICAL INDONESIA. PT	KILANG MINYAK	TUBAN, JAWA TIMUR	GEDUNG MID PLAZA 2, Lt.21, JL. JEND. SUDIRMAN KAV. 10-11, JAKARTA 10220, TELP.021-5745880
60	[73] JAKARTA PUSAT	TROPIK ENERGY PANDAN, PT	MIGAS	KEL. PETUNANG, KEC. TUAH NEGERI, MUSI RAWAS, SUMSEL	WISMA BNI 46 LT. 43. JL. JEND. SUDIRMAN, JAKPUS 10220, TELP. (021) 2510621
61	[73] JAKARTA PUSAT	PT CHEPRON PACIFIC IND.	MIGAS	KEC. RUMBAI KAB. PEKAN BARU, RIAU 28271 TELP.(0761)944259 FAX. (0761) 942300	GEDUNG GRAND SENAYAN I, JL. ASIA AFRIKA LANTAI 13-17 JAKARTA PUSAT
62	[73] JAKARTA PUSAT	CHEVRON INDONESIA COMPANY	MIGAS	P.O.BOX. 276 PASIR RIDGE, BALIKPAPAN TELP. (0542) 34000, FAX. (0542)33933	CENTRAL SENAYAN I LT. 2, JL. ASIA AFRIKA NO. 8, JAKARTA 10270 TELP. (021) 57984021, 5731020

**DIREKTORI PERUSAHAAN PERTAMBANGAN MIGAS KANTOR PUSAT/PERWAKILAN
TAHUN 2014**

NO	KABUPATEN/KOTA	NAMA PERUSAHAAN	JENIS TAMBANG	ALAMAT	
				KANTOR OPERASIONAL	KANTOR PUSAT/PERWAKILAN
63	[73] JAKARTA PUSAT	PELANGI HAURGEULIS RESOURCES, PT	MIGAS	JAWA BARAT	INDOFOOD TOWER LT. 18, JL JEND. SUDIRMAN KAV.76-77 SUDIRMAN PLAZA, JAKARTA 12910, TELP.021-57956688 FAX.021-57952288
64	[73] JAKARTA PUSAT	PERTAMINA EP. PT	MIGAS	DI SELURUH PROVINSI INDONESIA	MENARA STANDARD CHARTERED LT.21, JL PROF DR. SATRIO NO.164 JAKARTA 12950, TELP. 021-57974000 FAX.021-57946260
65	[73] JAKARTA PUSAT	KILANG MUBA, PT	KILANG MINYAK	MUSI BANYUASIN, SUMATERA SELATAN	JL. MEDAN MERDEKA TIMUR 1A, JAKARTA 10110 TELP. 021-3815111
66	[73] JAKARTA PUSAT	AREA PANAS BUMI PERTAMINA AREA GEOTERMAL SIBAYAK	PANAS BUMI	DESA SEMANGAT KECAMATAN MERDEKA KABUPATEN KARO 22151, TELP. (021) 3520873, FAX. (021) 3522025	MENARA CAKRAWALA LT.11 JL. MH THAMRIN NO.9, JAKARTA PUSAT 10340 TELP.021-39833222 FAX.021-39833230
67	[73] JAKARTA PUSAT	ARUN NGL. CO, PT	GAS	BLANG LANCANG PLANT SITE, LHOKEUMAWE, ACEH TELP. (0645) 652850, FAX. (0645) 41312, 43922	WISMA NUSANTARA LANTAI 11 JL. MH.THAMRIN NO.59, JAKARTA 10310 TELP. (021) 314-3107, FAX. (021) 330-351
68	[73] JAKARTA PUSAT	BADAK NGL, PT	LNG	JL. RAYA KUTAI, BONTANG LNG PLANT, SOUTH BONTANG, BONTANG KALIMANTAN TIMUR 75324 TELP. (0548) 21133, FAX. (0548) 21605	WISMA NUSANTARA LT. 9 JL. M.H. THAMRIN NO. 59, JAKARTA TELP. (021)31930-243, (021)336-317
69	[73] JAKARTA PUSAT	PATRA SK, PT	KILANG MINYAK	AREA KILANG PERTAMINA UP-II JL PUTRI TUJUH, TANJUNG PALAS, DUMAI, RIAU 28815 TELP.0765-443932	THE PLAZA OFFICE TOWER LEVEL.28 UNIT A, B, C JL. MH THAMRIN KAV.28-30 JAKARTA PUSAT 10350 TELP.021-29922633 EXT 8636
70	[73] JAKARTA PUSAT	PERTAMINA GEOTHERMAL ENERGY . PT	PANAS BUMI	TANGGAMUS, ULU BELU, LAMPUNG	GEDUNG CAKRAWALA LT.15 JL. M.H. THAMRIN NO.9 JAKARTA PUSAT TELP. (021) 39833222 EMAIL ; pge@pertamina.com

**DIREKTORI PERUSAHAAN PERTAMBANGAN MIGAS KANTOR PUSAT/PERWAKILAN
TAHUN 2014**

NO	KABUPATEN/KOTA	NAMA PERUSAHAAN	JENIS TAMBANG	ALAMAT	
				KANTOR OPERASIONAL	KANTOR PUSAT/PERWAKILAN
71	[73] JAKARTA PUSAT	PERTAMINA GEOTHERMAL ENERGY LAHENDONG.PT	PANAS BUMI	JL. RAYA TOMOHON NO. 420, SANSOT, MINAHASA, TOMOHON	MENARA CAKRAWALA LT.15 JL. MH THAMRIN NO.9 TELP.021-39833222 FAX.21-39833230
72	[73] JAKARTA PUSAT	JAPAN PETROLEUM EXPLORATION, CO,LTD	MIGAS		MENARA CAKRAWALA LT.9 JL. MH THAMRIN NO.9 JAKARTA 10340 TELP.021-3901507 FAX.21-3906142
73	[73] JAKARTA PUSAT	PETROSELAT, LTD	MIGAS	SELAT PANJANG BLOK, TANJUNG PAL, KAB. BENGKALIS, RIAU	WISMA BSG LT.11 JL. ABDUL MUIS NO.40, JAKARTA TELP. (021)3862550, FAX. (021)3483-4648
74	[74] JAKARTA BARAT	STAR ENERGY (SEKAYU)	MIGAS	SEKAYU, MUSI BANYUASIN, SUMSEL	WISMA BARITO PASIFIC LT. 11 JL. S PARMAN SLIPI JAKARTA BARAT
75	[75] JAKARTA UTARA	TAC PERTAMINA RETCO PRIMA ENERGY	MIGAS	JL. MELATI NO. 406 PRABUMULIH TELP.(0713) 320112	WISMA MITRA SUNTER 1ST FLOOR SUIT 103-104, JL YOS SUDARSO KAV.89 SUNTER JAKARTA UTARA

DIREKTORI PERUSAHAAN PENGILANGAN MIGAS TAHUN 2014



**DIREKTORI PERUSAHAAN PENGILANGAN MIGAS
TAHUN 2014**

NO	WILAYAH		NAMA PERUSAHAAN	JENIS KILANG	ALAMAT	
	PROVINSI	KABUPATEN			KANTOR OPERASIONAL	KANTOR PUSAT/PERWAKILAN
1	[11] ACEH	[74] LHOKEUMAWE	ARUN NGL. CO, PT	LNG	BLANG LANCANG PLANT SITE, LHOKEUMAWE TELP. (0645) 652850, FAX. (0645) 41312, 43922	WISMA NUSANTARA LANTAI 11 JL. MH.THAMRIN NO.59, JAKARTA 10310 TELP. (021) 314-3107, FAX. (021) 330-351
2	[12] SUMATERA UTARA	[13] LANGKAT	MARUTA BUMI PRIMA. PT	MINYAK	JL. BY PASS NO.266 A PANGKALAN BRANDAN 20857 TELP. 0620-322175	SUDIRMAN PLAZA, INDOFOOD TOWER LT.18 JL. JEND SUDIRMAN KAV.76-78 JAKARTA, TELP.021-57956688 FAX.021-57952288
3	[14] RIAU	[73] DUMAI	PATRA SK, PT	MINYAK	AREA KILANG PERTAMINA UP-II JL PUTRI TUJUH, TANJUNG PALAS, DUMAI, RIAU 28815 TELP.0765- 443932	THE PLAZA OFFICE TOWER 28 TH FLOOR. JL. MH THAMRIN KAV.28-30 JAKARTA PUSAT 10350 TELP.021-29922633 EXT 8636 FAX.021-29928636
4	[14] RIAU	[73] DUMAI	PERTAMINA (PERSERO) UP II DUMAI/SEI PAKNING	MINYAK	JL. PUTRI TUJUH,DUMAI kode pos.28815 TELP. (0765) 31244, FAX. (0765) 31532	PERTAMINA PUSAT JL. MEDAN MERDEKA TIMUR NO. 1A, JAKARTA PUSAT
5	[16] SUMATERA SELATAN	[71] PALEMBANG	PT. PERTAMINA (PERSERO) UP. III PLAJU - SEI GERONG	MINYAK	JL. BERINGIN NO. 1, PLAJU, PALEMBANG TELP. (0711) 596000, 596024	JL. MEDAN MERDEKA TIMUR 1A, JAKARTA 10110 TELP.021-3815111
6	[16] SUMATERA SELATAN	[72] PRABUMULIH	TITIS SAMPURNA. PT	MINYAK	JL DEMPO NO.34.KEL. MUARA DUA 31111 TELP.0713- 322969 FAX.0713-322980	JL SANJAYA 1/47-49 KEBAYORAN BARU, JAKARTA 12110 TELP.021-7246029 FAX.021-7246058
7	[16] SUMATERA SELATAN	MUSI BANYUASIN	MEDCO LPG KAJI. PT	MINYAK	DESA BONOT KAJI, LAIS, MUSI BANYUASIN	PLAZA 3 PONDOK INDAH BLOK. A NO.3A, JL TB SIMATUPANG JAKARTA TELP.021-7514363

**DIREKTORI PERUSAHAAN PENGILANGAN MIGAS
TAHUN 2014**

NO	WILAYAH		NAMA PERUSAHAAN	JENIS KILANG	ALAMAT	
	PROVINSI	KABUPATEN			KANTOR OPERASIONAL	KANTOR PUSAT/PERWAKILAN
8	[16] SUMATERA SELATAN	[03] MUARA ENIM	SURYA ESA PERKASA. PT	MINYAK	JL. PARAMESWARA 3216. TELP. (0711) 442783	MENARA KADIN LT.7 JL. HR RASUNA SAID, JAKARTA, TELP.021-57903666
9	[16] SUMATERA SELATAN	[06] MUSI BANYUASIN	KILANG MUBA. PT	MINYAK	JL. KOL. WAHID UDIN LING VII, SERASAN JAYA, SEKAYU, MUSI BANYUASIN	JL. MERDEKA, KEL. BALAI AGUNG, SEKAYU- MUSI BANYUASIN 0714-321221
10	[32] JAWA BARAT	[75] BEKASI	ODIRA ENERGY PERSADA. PT	MINYAK	BABELAN, BEKASI, JABAR	JL. PATAL SENAYAN NO.38 JAKARTA TELP.021-57992887
11	[32] JAWA BARAT	[12] INDRAMAYU	PERTAMINA (PERSERO) UP. VI BALONGAN	MINYAK	JL. RAYA BALONGAN KM. 9, KEC. BALONGAN, INDRAMAYU, JAWA BARAT	PERTAMINA PUSAT JL. MEDAN MERDEKA TIMUR NO. 1A, JAKARTA PUSAT TELP.021-3815111
12	[33] JAWA TENGAH	[01] CILACAP	PT UP. IV PERTAMINA	MINYAK	JL. MT. HARYONO 77, LOMANIS, CILACAP 53221 TELP. (0282) 535333	PERTAMINA PUSAT JL. MEDAN MERDEKA TIMUR NO. 1A, JAKARTA PUSAT TELP.021-3815111
13	[35] JAWA TIMUR	[12] SITUBONDO	SITUBONDO REFINERY INDUSTRY. PT	MINYAK	JL. JAKSA AGUNG SUPRAPTO 20, SITUBONDO 68312	GEDUNG PRP MOTOR LT.V, JL. TEUKU NYAK ARIEF NO.14 JAKARTA SELATAN, TELP.021-7229190
14	[35] JAWA TIMUR	[22] BOJONEGORO	TRI WAHANA UNIVERSAL. PT	MINYAK	DESA SUMENGKO, KEC. KALILIDU, BOJONEGORO, JAWA TIMUR	GEDUNG PANIN CYBER 2 TOWER, LT.29 JL HR RASUNA SAID NO.13 BLOK X-5 JAKARTA 12950 TELP. (021) 29021700/11/66

**DIREKTORI PERUSAHAAN PENGILANGAN MIGAS
TAHUN 2014**

NO	WILAYAH		NAMA PERUSAHAAN	JENIS KILANG	ALAMAT	
	PROVINSI	KABUPATEN			KANTOR OPERASIONAL	KANTOR PUSAT/PERWAKILAN
15	[35] JAWA TIMUR	[23] TUBAN	GASUMA FEDERAL INDONESIA. PT	MINYAK	DESA SOKOSARI, KEC. SOKO TUBAN 62372 TELP. 0356-811905 FAX.0356-811943	JL. LINGKAR PERTAMINA, DESA SOKOSARI, KECAMATAN SOKO, KABUPATEN TUBAN
16	[64] KALIMANTAN TIMUR	[71] BALIKPAPAN	PERTAMINA (PERSERO) UP V BALIKPAPAN	MINYAK	JL. YOS SUDARSO NO. 1, BALIKPAPAN, KALIMANTAN TIMUR TELP. (0542) 515650	PERTAMINA PUSAT JL. MEDAN MERDEKA TIMUR NO. 1A, JAKARTA PUSAT TELP.021-3815111
17	[64] KALIMANTAN TIMUR	[74] BONTANG	BADAK NGL, PT	LNG	JL. RAYA KUTAI, BONTANG LNG PLANT, SOUTH BONTANG, BONTANG 75324 TELP. (0548) 21133, FAX. (0548) 21605	GEDUNG NUSANTARA LT. 9 JL. M.H. THAMRIN NO. 59, JAKARTA TELP. (021)31930243, (021)336-317
18	[91] PAPUA BARAT	[04] TELUK BINTUNI	TANGGUH LNG	LNG	TELUK BINTUNI, PAPUA BARAT	
19	[91] PAPUA BARAT	[07] SORONG	PERTAMINA (PERSERO) UP VII - KASIM	MINYAK	Jl. A YANI, KLADEMAK II/B SORONG, 98414 TELP. 0951-325202, FAX 0951-321021	JL. MEDAN MERDEKA TIMUR 1A, JAKARTA 10110 TELP. 021-3815111

**DIREKTORI PERUSAHAAN PERTAMBANGAN NON MIGAS
TAHUN 2014**

PROVINSI : [11] ACEH

NO	WILAYAH		NAMA PERUSAHAAN	JENIS BAHAN TAMBANG	ALAMAT	
	KABUPATEN	KECAMATAN			KANTOR OPERASIONAL	KANTOR PUSAT
1	[08] ACEH BESAR	[020] LHOONGA	LHOONG SETIA MINING (LSM). PT	BIJI BESI	JL BANDA ACEH-MEULABOH KM.46 DESA JANTANG, LHOONG A BESAR TELP. 0651 22710, PO BOX 23354	
2	[13] GAYO LUES	[020] BLANGKEJEREN	GAYO MINERAL RESOURCES, PT	EMAS	SEKULEN DAN KEC. PANTAN CUACA	
3	[13] GAYO LUES	[020] BLANGKEJEREN	WANYANG MINING GAYOINDO, PT	EMAS	KAMPUNG JAWA JL KONGBUR GAYO LUES 24653	

**DIREKTORI PERUSAHAAN PERTAMBANGAN NON MIGAS
TAHUN 2014**

PROVINSI : [12] SUMATERA UTARA

NO	WILAYAH		NAMA PERUSAHAAN	JENIS BAHAN TAMBANG	ALAMAT	
	KABUPATEN	KECAMATAN			KANTOR OPERASIONAL	KANTOR PUSAT
1	[02] MANDAILING NATAL	[030] KOTANOPANG	SORIKMAS MINING, PT	EMAS, TEMBAGA	JL. MERDEKA GUNUNGTUA LUMBAN PASIR PENYABUNGAN, MANDAILING NATAL, KODE POS 22918 TELP. (0636) 20258, FAX. (0636) 20247,	PP PLAZA 4 TH FLOOR JL. TB SIMATUPANG KAV. 57 JAKARTA
2	[03] TAPANULI SELATAN	[100] BATANG TORU	AGINCOURT RESOURCES, PT	EMAS	JL. PADANGSIDEMPUAN, SIBOLGA KM.3,5 KEL. AEK PINING KEC. BATANG TORU, TAPANULI SELATAN, SUMATERA UTARA TELP. (0634) 370330, FAX.(0634)370331	WISMA PONDOK INDAH 2 LEVEL 12 SUITE 1201 JL. SULTAN ISKANDAR MUDA, KAV. VII A JAKARTA SELATAN TELP.021-75922808 FAX 021-75922818
3	[10] DAIRI	[090/120] SIEMPAT NEMPU HILIR DAN TANAH PINEM	ANTAM (PERSERO) TBK	MINERAL LOGAM	KEC SIEMPAT NEMPU HILIR DAN KEC TANAH PINEM	GD ANEKA TAMBANG Lt.3 JL. TB SIMATUPANG NO.1 LINGKAR SELATAN TANJUNG BARAT JAKARTA SELATAN 12530 TELP.021-7891234, 7812635 FAX.021-7591224 EMAIL, corsec@antam.com

**DIREKTORI PERUSAHAAN PERTAMBANGAN NON MIGAS
TAHUN 2014**

PROVINSI : [13] SUMATERA BARAT

NO	WILAYAH		NAMA PERUSAHAAN	JENIS BAHAN TAMBANG	ALAMAT	
	KABUPATEN	KECAMATAN			KANTOR OPERASIONAL	KANTOR PUSAT
1	[02] PESISIR SELATAN	[090] IV JURAI	TUNGGAL PUTRA NUSANTARA, PT	BATUBARA	JL. BUNGA PASANG TAMBANG TELP.0811750195	
2	[02] PESISIR SELATAN	[090] IV JURAI	ATOZ NUSANTARA MINING, PT	BATUBARA	JL JEND SUDIRMAN NO.76 SALIDO TELP.081363341928	
3	[03] SOLOK	[061] TIGO SELASIH	PANCASONA JAYA PRATAMA, PT	BIJI BESI	JL. PADANG SOLOK KM.33 LUBUK SELASIH TELP(0755)7334060	
4	[73] SAWAH LUNTO	[040] TALAWI	ALLIED INDO COAL, PT	BATUBARA	PARAMBAHAN SALAK VILLAGE TALAWI DISTRICT SAWAHLUNTO, KODYA SAWAH LUNTO TELP. (0754) 410491-92, FAX. (0754) 410493	GEDUNG TNT LT. 1, JL. DR. SAHARJO NO.107, JAKARTA 12810 TELP (021) 8304335-6, FAX. (021)8304337
5	04] SAWAH LUNTO	[050] KAMANG BARU	KARBINDO ABESYAPRODI, PT	BATUBARA	SUNGAI TAMBANG KILIRAN JAO SIJUNJUNG 27572 TELP(0754)2452632 FAX(0754)2452631 HP.081363401312	JL. MAMPANG PRAPATAN RAYA 23, JAKARTA 12790 TELP. (021) 79191238, FAX. (021) 7981010
6	04] SAWAH LUNTO		DIAN PURNAMA, CV	BATUBARA	PASAR INPRES MUARA SIJUNJUNG TELP. 0754.21331 . HP.082170623807	
7	[04] SAWAH LUNTO		TAMBANG BATUBARA NAGARI MUARA, PT	BATUBARA	KAB. SAWAH LUNTO SIJUNJUNG	
8	[04] SIJUNJUNG	[070] SIJUNJUNG	BCR, CV	BATUBARA	KM.7 TANAH BADANTUNG TELP.081266242625	
9	[04] SIJUNJUNG	[100] KOTO VII	RANAH TIGO LUHAR, CV	BATUBARA	BUKIT BUAL KEC. KOTO VII SIJUNJUNG 27562 TELP. 082174163638	PERUMAHAN GRIYA MAWAR LAPAI BLOK E NO.4 LAPAI PADANG

**DIREKTORI PERUSAHAAN PERTAMBANGAN NON MIGAS
TAHUN 2014**

PROVINSI : [13] SUMATERA BARAT

NO	WILAYAH		NAMA PERUSAHAAN	JENIS BAHAN TAMBANG	ALAMAT	
	KABUPATEN	KECAMATAN			KANTOR OPERASIONAL	KANTOR PUSAT
10	[08] 50 KOTA	[070] KAPUR IX	DASA CITA PUSAKA PRIMA. PT	BATUBARA	Jl. H. PIOBANG NO.18 PAYAKUMBUH 26213 TELP. (0752) 796624, FAX. (0752) 92993	
11	[08] 50 KOTA	[080] PANGKALAN KOTO BARU	BERKAT BHINEKA PERKASA. PT	TIMAH	JL BATAS SUMAR RIAU KM.8 TANJUNG BALIT- PANGKALAN LIMA PULUH KOTO 26272, TELP : 0812676659	
12	[08] 50 KOTA	[080] PANGKALAN KOTO BARU	MUTIARA BUMI MENGGILANG, PT	BATUBARA	JL. SUMBER RIAU PANGKALAN NAGARI, MENGGILANG SUMBER 26272 TELP(0752)55567	PONDOK INDAH OFFICE TOWER 3, LEVEL 16 FLOOR, SUIT 16-03 JL. SULTAN ISKANDAR MUDA KAV. V JAKARTA 12310 TELP(021)29327959
13	[09] PASAMAN	[070] BANJOL	SHARUL CHAN	EMAS	NAGARI GANGO HILIA KODE POS, 26381	
14	[10] SOLOK SELATAN	[040] SUNGAI PAGU	ROYAL MINERAL BUMI	BIJI BESI	JL. AIR BATU NAGARI PULAKEK KOTO BARU, SUNGAI PAGU 27776 TELP. 081266203015	MULIA BUSINESS PARK SUITE 102 A-E, BUILDINGE JL MT HARYONO KAV.C 58-60 PANCORAN JAKARTA SELATAN 12780 TELP(021)7989381/82
15	[11] DHARMASRAYA	[010] SUNGAI RUMBAI	SINAMARINDA LINTAS NUSANTARA, PT	BATUBARA	JL LINTAS SUMATERA NO.09 SUNGAI RUMBAI SUNGAI RUMBAI, DHARMASRAYA 27584 TELP,0754-583066 FAX,0754-583082 EMAIL : smsmi@gmail.com	
16	[72] SOLOK	[080] TIGO LURAH	PANCASONA JAYA PRATAMA, PT	BIJI BESI	JL. PADANG-SOLOK KM.33 LUBUK SELASIH 27365 TELP.(0765)7334060 FAX.(0765)7334088	JL RAYA DUMAI-DURI KM.4,5 DURI KAB. KAMPAR, RIAU TELP.(0765)560829
17	[73] SAWAH LUNTO	[010] SILUNGGANG	PATI BUANA SEMESTA, PT	TEMBAGA	JL SIMPANG KUBANG SAWAH LUNTO, SUMATERA BARAT 27435 TELP.0754)7002972 EMAIL, SUMARDI PBS@YAHOO.COM	

**DIREKTORI PERUSAHAAN PERTAMBANGAN NON MIGAS
TAHUN 2014**

PROVINSI : [13] SUMATERA BARAT

NO	WILAYAH		NAMA PERUSAHAAN	JENIS BAHAN TAMBANG	ALAMAT	
	KABUPATEN	KECAMATAN			KANTOR OPERASIONAL	KANTOR PUSAT
18	[73] SAWAH LUNTO	[030] BARANGIN	BUKIT ASAM (Persero) TBK, PT UNIT PERTAMBANGAN OMBILIN	BATUBARA	Jl. SARINGAN KEC.BARANGIN, KOTA SAWAH LUNTO 27421 TELP. (0754) 61021, 61127, FAX. (0754) 61402	KANTOR PERWAKILAN : MENARA KADIN LT.9, JL. RASUNA SAID KUNINGAN, JAKARTA SELATAN, TELP. (021)525-4014, FAX. (021)5254002 KANTOR PUSAT : JL.. PARIGI NO. 1 TANJUNG ENIM, SUMATERA SELATAN
19	[73] SAWAH LUNTO	[030] BARANGIN	TAHITI COAL. CV	BATUBARA	JL KHATIB SULAIMAN SANTUR KOTA SAWAH LUNTO SANGKAR PUYUH DESA KOLOK MUDIAK 27428 TELP. 0754-7015910	
20	[73] SAWAH LUNTO	[040] TALAWI	TELAGA BARA MAKMUR SEJATI. PT	BATUBARA	DS BATU TANJUNG, KEC. TALAWI KOTA SAWAH LUNTO, TELP : (0754) 410487, FAX. (0754) 410487	
21	[73] SAWAH LUNTO	[040] TALAWI	MIYOR. CV	BATUBARA	Jl. PARAMBAHAN, DS BT TANJUNG TALAWI, 27447 TELP : (0754) 410661, FAX. (0754) 410661	
22	[73] SAWAH LUNTO	[040] TALAWI	KARYA MAJU SEHATI, CV	BATUBARA	DESA TUMPUK TANGAH, KEC. TALAWI, SAWAHLUNTO EMAIL, KARYAMAJUSEJATI@YAHOO.CO.ID	JL. M. YAMIN NO.55 SAWAHLUNTO SUMATERA BARAT 27444 TELP : 0754-410999
23	[73] SAWAH LUNTO	[040] TALAWI	CAHAYA BUMI PRATAMA. CV	BATUBARA	JL PROF M YASMIN SH NO.33 KEC TALAWI KOTA SAWAHLUNTO TELP : (0754) 410712	
24	[73] SAWAH LUNTO	[040] TALAWI	DAKSA ELANG ABADI, CV	BATUBARA	JL SIMP NADAR KM.02 SALAK KOTA SAWAHLUNTO 27447 TELP.(0754)410008	
25	[73] SAWAH LUNTO	[040] TALAWI	BARA MITRA KENCANA, CV	BATUBARA	TANAH KUNING DESA BATU TANJUNG TELP (0754)410202	

**DIREKTORI PERUSAHAAN PERTAMBANGAN NON MIGAS
TAHUN 2014**

PROVINSI : [13] SUMATERA BARAT

NO	WILAYAH		NAMA PERUSAHAAN	JENIS BAHAN TAMBANG	ALAMAT	
	KABUPATEN	KECAMATAN			KANTOR OPERASIONAL	KANTOR PUSAT
26	[73] SAWAH LUNTO	[040] TALAWI	GUGUK TINGGI COAL. PT	BATUBARA	DESA SALAK, KEC. TALAWI KOTA SAWAHLUNTO	JL. PROF M YAMIN NO.41 DESA SIJANTNG KOTO TELP(0754)410753 FAX(0754)410800
27	[73] SAWAH LUNTO	[040] TALAWI	NUSA ALAM LESTARI, PT	BATUBARA	SAPAN DALAM DESA SALAK TELP(0754)410941 FAX(0754)410939	JL S PARMAN NO.103A, PADANG 25133
28	[73] SAWAH LUNTO	[040] TALAWI	PUTRI SURYA PRATAMA NATURAL, CV	BATUBARA	DEPAN PLTU DESA SIJANTANG KOTO TELP(0754)410200 EMAIL, CV.PUTRISP@YAHOO.COM	
29	[73] SAWAH LUNTO	[040] TALAWI	DASRAT SARANA ARANG SEJATI, PT	BATUBARA	DUSUN GALUNGDI BATU TANJUNG TELP(0754)410522 FAX(0754)410096	
30	[73] SAWAH LUNTO	[040] TALAWI	AIR MATA EMAS, CV	BATUBARA	KUMANIS ARAS DESA TUMPUK TENGAH , TALAWI, KOTA SAWAHLUNTO SUMBAR27442	

**DIREKTORI PERUSAHAAN PERTAMBANGAN NON MIGAS
TAHUN 2014**

PROVINSI : [14] RIAU

NO	WILAYAH		NAMA PERUSAHAAN	JENIS BAHAN TAMBANG	ALAMAT	
	KABUPATEN	KECAMATAN			KANTOR OPERASIONAL	KANTOR PUSAT
1	[01] KUANTAN SINGINGI	[021] SINGINGI HILIR	MAKARYA EKAGUNA, PT	BATUBARA	DESA PETAI, KEC. SINGINGI HILIR, KAB. KUANTAN SINGINGI	WISMA BII LT. 2 JL. MH. THAMRIN KAV. 22 TELP. (021) 3104654
2	[01] KUANTAN SINGINGI	[021] SINGINGI HILIR	MANUNGGAL INTI ARTAMAS, PT	BATUBARA	DESA PETAI, KEC. SINGINGI HILIR, KAB. KUANTAN SINGINGI	JL CIUJUNG 12 B JAKARTA 10160
3	[01] KUANTAN SINGINGI	[021] SINGINGI HILIR	NUSARIAU KENCANA COAL	BATUBARA	DESA PETAI, KEC. SINGINGI HILIR, KAB. KUANTAN SINGINGI	
4	[02] INDRAGIRI HULU	[022] BATANG GANSAL	RIAU MUARA BERLIAN, PT	BATUBARA	DESA SUNGAI AKAR KEC. BATANG GANSAL TELP. 0813710220167	JL KH HASYIM ASHARI NO.13 KOTA PEKAN BARU TELP. (0761)32814 FAX.(0761) 32814
5	[02] INDRAGIRI HULU DAN INDRAGIRI HILIR	[020] SEBERIDA, [022] BATANG GANSAL	RIAU BARAHARUM	BATUBARA	JL LINTAS TIMUR SUMATERA KELESA SEBERIDA, INDRAGIRI HULU	EQUITY TOWER BUILDING 27 TH FLOOR SCBD LOT. 9 JL JENDERAL SUDIRMAN KAV. 52-53 JAKARTA 12190 TELP.021-5150055 FAX.021-5155307

**DIREKTORI PERUSAHAAN PERTAMBANGAN NON MIGAS
TAHUN 2014**

PROVINSI : [15] JAMBI

NO	WILAYAH		NAMA PERUSAHAAN	JENIS BAHAN TAMBANG	ALAMAT	
	KABUPATEN	KECAMATAN			KANTOR OPERASIONAL	KANTOR PUSAT
1	[03] SAROLANGUN	[060] MANDIANGIN	MINEMEX INDONESIA	BATUBARA	JL. JAMBI DSN TEBET RT.05/06 DESA MANDAILING, SAROLANGUN, JAMBI 37392	JL. HAYAM WURUK JRG SETIA NO.16 RT.07 , TALANG JAUH, JELUTUNG, JAMBI 36133 TELP. 0741-7552953 FAX.0741-7552954 EMAIL minemexindonesia@gmail.com
2	[04] BATANGHARI	[020] BATIN XXIV	BANGUN ENERGY INDONESIA, PT	BATUBARA	DESA KOTO BUAYO 36656 TELP(0741)62927	
3	[04] BATANGHARI	[030] MUARA TEMBESI	NAN RIANG, PT	BATUBARA	JL RAYA TEMNESI- SAROLANGUN DS JEBAK	JL KH A HASYIM ASHARI NO.86 LT.II TANJUNG PINANG TELP(0741)31617
4	[04] BATANGHARI	MARO SEGO OLU/BATHIN XXIV	BUKIT TAMBI, PT	BATUBARA	DESA PEUSANG KELAPA	JL HAYAM WURUK NO.128E JAMBI 36134
5	[09] BUNGO	010] PELEPAT	KHATULISTIWA MAKMURr, PT	BATUBARA	PERSADA KEC PALEPAT	
6	[09] BUNGO	010] PELEPAT	SINAR BUMI BARATAMA, PT	BATUBARA	KEC. PALEPAT	
7	[09] BUNGO	010] PELEPAT	BADMAL UTAMA NUSANTARA, PT	BATUBARA	KEC. PALEPAT	
8	[09] BUNGO	010] PELEPAT	BUMI MAS RESOURCES, PT	BATUBARA	KEC. PALEPAT	
9	[09] BUNGO	010] PELEPAT	NISKA, CV	BATUBARA	DUSUN SEI BERINGIN	
10	[09] BUNGO	010] PELEPAT	BASMAL UTAMA MANDIRI, PD	BATUBARA	KEC. PALEPAT	

**DIREKTORI PERUSAHAAN PERTAMBANGAN NON MIGAS
TAHUN 2014**

PROVINSI : [15] JAMBI

NO	WILAYAH		NAMA PERUSAHAAN	JENIS BAHAN TAMBANG	ALAMAT	
	KABUPATEN	KECAMATAN			KANTOR OPERASIONAL	KANTOR PUSAT
11	[09] BUNGO	[030] RANTAU PANDAN	NUSANTARA TERMAL COAL, PT	BATUBARA	JL PANGLIMA DIPONEGORO No.01A RT.01/01 KEL.. CANDIKA T TELP.(0747)321739	MENARA BANK MAYAPADA LT.6 JL JENDRAL SUDIRMAN KAV.28 JAKARTA
12	[09] BUNGO	[060] JUNJUNGAN	BARA HARMONIS BATANG ASAM, PT	BATUBARA	DUSUN TANJUNG BELIT	
13	[09] BUNGO	[060] JUNJUNGAN	KUANSING INTI MAKMUR, PT	BATUBARA	DUSUN TANJUNG BELIT	
14	[71] JAMBI		INTI TIRTA PRIMA SAKTI, PT	BATUBARA	JL KOLONEL ABUNJANI NO.29 LORONG PELANGI KEL. SELAMAT TELP. 0741-668911	WISMA BSG 3A FLOOR, JL ABDUL MUIS NO.40 JAKARTA 10160 TELP.021-3483444 FAX.021-34833875 EMAIL : coal@itps.co.id, itps@apol.co.id

**DIREKTORI PERUSAHAAN PERTAMBANGAN NON MIGAS
TAHUN 2014**

PROVINSI : [16] SUMATERA SELATAN

NO	WILAYAH		NAMA PERUSAHAAN	JENIS BAHAN TAMBANG	ALAMAT	
	KABUPATEN	KECAMATAN			KANTOR OPERASIONAL	KANTOR PUSAT
1	[02] MUSI RAWAS	[] RAWAS ILIR	TRIARYANI. PT	BATUBARA	DUSUN V BERINGIN MAKMUR 2	GEDUNG MENARA RAJAWALI LT.7 JL. DR IDE ANAK AGUNG GDE AGUNG LOT 5.1, KAWASAN MEGA KUNINGAN JAKARTA SELATAN 121950 TELP. 021-5761815 FAX. 021-5761817
2	[03] MUARA ENIM	[020] TANJUNG AGUNG	PRIMA MULIA SARANA SEJAHTERA, PT		JL. INSPEKTUR SLAMET 59 MUARA ENIM TELP. 0734-423306 FAX.0734-423306	
3	[03] MUARA ENIM	[040] LAWANG KIDUL	TAMBANG BATUBARA BUKIT ASAM, PT	BATUBARA	JL. PARIGI NO. 1, KEC. LAWANG KIDUL, KAB. MUARA ENIM TELP. (0734) 451096, FAX.(0734) 451095	GEDUNG SETIABUDI II JL. HR. RASUNA SAID, JAKARTA SELATAN TELP. (021)525-4014, FAX. (021)520-0067
4	[03] MUARA ENIM	[050] MUARA ENIM	BARA ANUGRAH SEJAHTERA, PT	BATUBARA	JL. PETROSEA NO.29 RT.03/04 KEL. PASAR I 31311 TELP. 0734-424004 EMAIL ; bara anugerah sejahtera@yahoo.com	
5	[05] MUSI RAWAS	MUARA LAKITAN	SUGILO PEDRAGON ENERGI		ARGO PULITAN CENTER	
6	[05] MUSI RAWAS	RAWAS ULU	GALTAM SUMSEL, PT		DESA LUBUK MAS	
7	[04] LAHAT	[120] LAHAT	BUMI MERAPI ENERGI, PT	BATUBARA	JL KOLONEL SIMBOLON NO.28 GUNUNG GAJAH TELP.0731-325546 FAX.0731-323546	JL BASUKI RAHMAT CAMBAI AGUNG NO.1703 KOTA PALEMBANG, TELP.0711-357911 FAX.0731-354042
8	[04] LAHAT	[120] LAHAT	GOLDEN GREAT BORNEO, PT	BATUBARA	JL. KOLONEL BARLIN NO.35D TELP.0731-324593 FAX.0731-324593	MENARA GOLDEN LT.6 SUITE AB JL JEND. GATOT SUBROTO JAKARTA SELATAN, TELP.021-52880626 FAX.021-52880668
9	[04] LAHAT	[120] LAHAT	BATUBARA LAHAT, PT	BATUBARA	JL. MICROWAVE NO.101 GUNUNG GAJAH LAHAT TELP..0731+322270 FAX.0731-326448	

**DIREKTORI PERUSAHAAN PERTAMBANGAN NON MIGAS
TAHUN 2014**

PROVINSI : [16] SUMATERA SELATAN

NO	WILAYAH		NAMA PERUSAHAAN	JENIS BAHAN TAMBANG	ALAMAT	
	KABUPATEN	KECAMATAN			KANTOR OPERASIONAL	KANTOR PUSAT
10	[04] LAHAT	[120] LAHAT	MUARA ALAM SEJAHTERA, PT	BATUBARA	JL. LETNAN ALIMIN NO.50 KEL. TALANG KAPUK, LAHAT 31419 TELP.0731-323349 FAX-323349	
11	[04] LAHAT	[120] LAHAT	BUKIT BARA ALAM, PT	BATUBARA	CAB KAB LAHAT	
12	[04] LAHAT	[131] MERAPI BARAT	BARA ALAM UTAMA, PT	BATUBARA	JL. KOLONLH BURLIAN BLOK C NO.42, BANDAR JAYA, LAHAT 31414	
13	[07] BANYUASIN	[002] RANTAU BAYUR	TUBINDO, PT		DESA PALDAS KEC. RANTAU BAYUR	
14	[07] BANYUASIN	[030] PULAU RIMAU	MITRA BISNIS HARVERS, PT	PENARIKAN PIPA MINYAK	BANYUASIN DESA SUMBER MULYA KEC. PULAU RIMAU	
15	[09] OKU TIMUR	[010] MARTAPURA	PERSADA BERAU JAYA SAKTI			
16	[71] PALEMBANG	[021] KERTAPATI	BUKIT ASAM, PT	BATUBARA	JL PARIGI NO.1 TANJUNG ENIM TELP.0734-451096	JL PARIGI NO.1 TANJUNG ENIM TELP.0734-451096
17	[72] PRABUMULIH	[020] PRABUMULIH TIMUR	LION POWER ENERGY, PT	BATUBARA	JL LINGKAR BARAT PRABUMULIH RUKO UNGU	
18	[72] PRABUMULIH	[021] PRABUMULIH SELATAN	RANTAI MULIA KENCANA ENERGY, PT	BATUBARA	JL BATURAJA NO.46 RT.01/01 KEL SUKARAJA KODE POS 31112 TELP.0713-323370	

**DIREKTORI PERUSAHAAN PERTAMBANGAN NON MIGAS
TAHUN 2014**

PROVINSI : [17] BENGKULU

NO	WILAYAH		NAMA PERUSAHAAN	JENIS BAHAN TAMBANG	ALAMAT	
	KABUPATEN	KECAMATAN			KANTOR OPERASIONAL	KANTOR PUSAT
1	[71] BENGKULU	[011] KAMPUNG MELAYU	BARA INDAH LESTARI, PT	BATUBARA	JL. RE MARTADINATA NO.10 A MUARA DUA BENGKULU TELP.0736-53907	JL. PEGANGSAAN BARAT NO.18, MENTENG, JAKARTA PUSAT TELP. (021) 39899908, FAX. (021) 39899909
2	[71] BENGKULU	[020] GADING CEMPAKA	BARA SIRAT UNGGUL PERMAI, PT	BATUBARA	JL. HIBRIDA RAYA NO. 46, BENGKULU, TELP. (0736) 23466	
3	[71] BENGKULU	[020] GADING CEMPAKA	BUKIT SUNUR, PT	BATUBARA	JL. IR. RUSTANDI SUGIANTO, BENGKULU DESA KOTA NIUR KEC TABA PENANJUNG	JL RE MARTADINATA PAGAR DESA TELP 0736 51131
4	[71] BENGKULU	[020] GADING CEMPAKA	DANAU MAS HITAM, PT	BATUBARA	JL. IR. SUGIANTO SUGIANTO, TABA PENANJUNG, BENGKULU UTARA	JL KEMANG RAYA NO.8A KEL BANGKA, MAMPANG PRAPATAN JAKARTA SELATAN 12730 TELP.021-7194309
5	[71] BENGKULU	[020] GADING CEMPAKA	INTI BARA PERDANA	BATUBARA	JL. RE MARTADINATA NO.10 A MUARA DUA BENGKULU TELP.0736-53907	JL. PEGANGSAAN BARAT NO.18, MENTENG, JAKARTA PUSAT TELP. (021) 39899908, FAX. (021) 39899909

**DIREKTORI PERUSAHAAN PERTAMBANGAN NON MIGAS
TAHUN 2014**

PROVINSI : [18] LAMPUNG

NO	WILAYAH		NAMA PERUSAHAAN	JENIS BAHAN TAMBANG	ALAMAT	
	KABUPATEN	KECAMATAN			KANTOR OPERASIONAL	KANTOR PUSAT
1	[02] TANGGAMUS	[012] BANDAR NEGERI SEMOUNG	NATARANG MINING, PT	EMAS	WAY LINGGO, LAMPUNG SELATAN EMAIL : sgaryono@natarangmining.com	JL CIPUTAT RAYA PONDOK INDAH KEG LAMA JAK SEL 12310 TELP..021-7510125 FAX.021-7692783
2	[03] LAMPUNG SELATAN	[090] TANJUNG BINTANG	ASIA SUMBER DAYA TEKNOLOGI, PT	BIJI BESI	DESA SABAH BALAU TJ BINTANG LAMPUNG SELATAN	JL LAKSANA MALAHAYATI NO.60 B TELP.0721.755782
3	[03] LAMPUNG SELATAN	[090] TANJUNG BINTANG	KOLINGKAS, PT	BIJI BESI	LEMATANG TJ BINTANG	JL KAYU MANIS NO.01 A SEDANG JAYA TELP.0721.261286
4	[07] WAY KANAN	[010] BANJIT	BATUTUA WAY KANAN MINERAL, PT	EMAS, PERAK	DSN MOJOKERTO KAMP DONO MULYO KEC BANJIT	LEVEL 9 ROOM 912 PATRA OFFICE TOWER JL GATOT SUBROTO KAV.34 JAKARTA 12950 TELP. 021 52900051 FAX.021 52900052
5	[09] PESAWARAN	[030] KEDONDONG	NAPAL UMBAR PICUNG, PT	EMAS	JL. PROF. MOH YAMIN NO. 3, RAWA LAUT, BANDAR LAMPUNG TELP. (0721) 261688, FAKS. (0721) 253551	
6	[09] PESAWARAN	[030] KEDONDONG	LAMPUNG SEJAHTERA BERSAMA, PT	EMAS	DESA BABAKAN LOA KEDONDONG	
7	[71] BANDAR LAMPUNG	[050] TELUK BETUNG UTARA	KARYA BUKIT UTAMA, PT	EMAS	JL. BELE HARUN NO. 36A RAWA LAUT, LAMPUNG SELATAN TELP. (0721) 241061, 262-266	JL KENANGA NO.29A RAWA LAUT BANDAR LAMPUNG

**DIREKTORI PERUSAHAAN PERTAMBANGAN NON MIGAS
TAHUN 2014**

PROVINSI : [19] BANGKA BELITUNG

NO	WILAYAH		NAMA PERUSAHAAN	JENIS BAHAN TAMBANG	ALAMAT	
	KABUPATEN	KECAMATAN			KANTOR OPERASIONAL	KANTOR PUSAT
1	[01] BANGKA	[090] SUNGAI LIAT	BANGKA GLOBAL MANDIRI, PD	TIMAH	JL AYANI NO.7 SUNGAI LIAT BANGKA 33215 TELP.0717-92824 FAX,0717-92824	
2	[01] BANGKA	[090] SUNGAI LIAT	AMAN KARYA, CV	TIMAH	JL. S. PARMAN NO.76, TELP. (0717) 93510, FAX. (0717) 95924	
3	[01] BANGKA	[090] SUNGAI LIAT	SUNGAI LIAT JAYA, CV	TIMAH	JL. PARIT I, TELP. 92523, KEC. SUNGAI LIAT, BANGKA	
4	[01] BANGKA	[090] SUNGAI LIAT	NURJANAH, CV	TIMAH	JL RAMBUTAN NO.26 SUNGAILIAT	JL RAMBUTAN NO.26 SUNGAI LIAT TELP. 0717 4297033 FAX. 0717-4297033
5	[01] BANGKA	[090] SUNGAI LIAT	JUSTINDO, CV	PASIR TIMAH	JL TPA KENANGAN PERMAI BANGKA 33215 TELP(0717)429751	
6	[01] BANGKA	[090] SUNGAI LIAT	MITRA PONASI, PT	PASIR TIMAH	JL. IMAM BONJOL NO.27 KEL, PARIT PADANG TELP.0717-95998 FAX. 0717-93024 EMAIL : indra_mp@yahoo.co.id	
7	[01] BANGKA	[090] SUNGAI LIAT	MITRA STANIA PRIMA, PT	PASIR TIMAH	KAWASAN INDUSTRI DAN PELABUHAN AIR KANTUNG JELITIK TELP. 0717-923650 FAX. 0717-94625	MID PLAZA JL. JEND. SUDIRMAN , JAKARTA 10220
8	[01] BANGKA	[130] BELINYU	AGUNG DINAMIKA TEKNIK UTAMA, CV	TIMAH	JL. RAYA BELINYU SIMPANG LUMUT, KEC. BELINYU, BANGKA 33254	
9	[01] BANGKA	[130] BELINYU	PRIMA CITRA, CV	TIMAH	JL. KENANGAN NO.3 KUTOPANJI BELINYU TELP.0715-321239	BTN KARYA MAKMUR JL PERKUBURAN KEC KUTO PAYI TELP 0717-4297033
10	[01] BANGKA	[130] BELINYU	SAMI JAYA, CV	TIMAH	JL. KENANGAN ATAS NO.12 KUTOPANJI BELINYU	
11	[01] BANGKA	APUR IX	DASA CITA PUSAKA PRIMA. PT	TIMAH	KENAGARIAN, GALUSUA KEC APUR IX	JL H PIOBANG NO.18

**DIREKTORI PERUSAHAAN PERTAMBANGAN NON MIGAS
TAHUN 2014**

PROVINSI : [19] BANGKA BELITUNG

NO	WILAYAH		NAMA PERUSAHAAN	JENIS BAHAN TAMBANG	ALAMAT	
	KABUPATEN	KECAMATAN			KANTOR OPERASIONAL	KANTOR PUSAT
12	[01] BANGKA	MERAWANG	SINAR LAPINDO ALAM, PT	TIMAH	KEC. MERAWANG KAB. BANGKA	
13	[02] BELITUNG	[060] TANJUNG PANDAN	BUMI HERO PERKASA .PT	TIMAH	JL. PLANG NO.29 TANJUNG PANDAN 33412 TELP.0719-25582	
14	[02] BELITUNG	[060] TANJUNG PANDAN	BABELLAND. PT	TIMAH	DESA DUKONG KEC. TANJUNG PANDAN	
15	[02] BELITUNG	[060] TANJUNG PANDAN	SEIRAMA TIN INVESTMENT, PT		JL RAYA BADAU KM.12 DESA BULU TUMBANG BELITUNG 33413	
16	[02] BELITUNG	[060] TANJUNG PANDAN	MITRA MANDALA MULYA, PT		JL JEND. SUDIRMAN TANJUNG PANDAN, BELITUNG 33412	
17	[03] BANGKA BARAT	[030] MENTOK	KIKI TRIJAYA, CV	TIMAH	JL SUNGAI DAENG NO.70 MONTOK TELP.0716-21836	
18	[03] BANGKA BARAT	[050] JEBUS	TIMAH, PT	TIMAH	JEBUS, BANGKA BARAT	JL MEDAN MERDEKA TIMUR NO.15 JAKRTA PUSAT TELP. 021-23528000 FAX.021-23528080
19	[05] BANGKA SELATAN	[020] SIMPANG RIMBA	SYNERGY MAJU BERSAMA. PT	TIMAH	DESA LAUT RAJIK - PERMIS BANGKA SELATAN TELP.081273043134	
20	[05] BANGKA SELATAN	[030] TOBOALI	ASIH SILA PURNA, PT	TIMAH	JL LELAI DARAT, DESA BIKANG KODE POS.33183	
21	[05] BANGKA SELATAN	[030] TOBOALI	ARTHA PRIMA NUSA JAYA, PT	TIMAH	JL JEND SUDIRMAN, GG MANDIRI KEL TELADAN BABEL 33183	MENARA GLOBAL LANTAI 27 JL. GATOT SUBROTO KAV. 27, KEL KUNINGAN TIMUR, SETIABUDI, JAKARTA SELATAN 12950
22	[05] BANGKA SELATAN	[030] TOBOALI	BANGKA PRIMA TIN, PT	TIMAH	JL. JEMDERAL SUDIRMAN KOMP. PERUMNA UPTB NO.43	

**DIREKTORI PERUSAHAAN PERTAMBANGAN NON MIGAS
TAHUN 2014**

PROVINSI : [19] BANGKA BELITUNG

NO	WILAYAH		NAMA PERUSAHAAN	JENIS BAHAN TAMBANG	ALAMAT	
	KABUPATEN	KECAMATAN			KANTOR OPERASIONAL	KANTOR PUSAT
23	[05] BANGKA SELATAN	[040] AIR GEGAS	PRISMA MULTI KARYA. PT	TIMAH	DESA PERGAM KEC. AIR GEGAS	JL. JEND GATOT SUBROTO KAV. 27 JAKARTA 12950
24	[06] BELITUNG TIMUR	[020] GANTUNG	TOMY UTAMA, CV	TIMAH	DESA LILANGAN KT. 18, KEC. GANTUNG	
25	[06] BELITUNG TIMUR	[020] GANTUNG	MAKMUR ADIL SENTOSA, CV	PASIR TIMAH	DSN LIMBONGAN DS LILANGAN	JL HASYIM IDRIS RT43/RW17 TG PANDAN BELITUNG TELP(0719)25378
26	[06] BELITUNG TIMUR	[020] GANTUNG	NAYO BELITON MINING, PT	TIMAH	JL PARIT TEBU DSN LIDUNGB EMAIL : alumentimah@yahoo.co.id	
27	[06] BELITUNG TIMUR	[020] GANTUNG	BELITON TIN SOLDER, PT	TIMAH	JL PARIT TEBU DSN LIDUNGB EMAIL : alumentimah@yahoo.co.id	
28	[06] BELITUNG TIMUR	[020] GANTUNG	BELITON JAYA UTAMA, PT	TIMAH	JL. KA BUJANG NO.22 RT.01/01 TELP.0719-92057	
29	[06] BELITUNG TIMUR	[030] MANGGAR	KAMPIT TIN UTAMA, PT	BIJI TIMAH	DUSUN SKIP NO.43 RT.02/01 LALANG MANGGAR 33472	JL. CIK DITIRO NO.12 MENTENG JAKARTA TELP.021-3145271
30	[71] PANGKAL PINANG	[040] TAMAN SARI	KAMPIT TIN UTAMA, PT	TIMAH	JL. JEND. SUDIRMAN NO. 51, PANGKAL PINANG TELP. (0717) 4258000, FAX. (0717) 4258080 EMAIL. timah@pttimah.co.id	JL. MEDAN MERDEKA TIMUR NO. 15, JAKARTA PUSAT TELP. (021) 3444001

**DIREKTORI PERUSAHAAN PERTAMBANGAN NON MIGAS
TAHUN 2014**

PROVINSI : [21] KEPULAUAN RIAU

NO	WILAYAH		NAMA PERUSAHAAN	JENIS BAHAN TAMBANG	ALAMAT	
	KABUPATEN	KECAMATAN			KANTOR OPERASIONAL	KANTOR PUSAT
1	[01] KARIMUN	[022] KUNDUR BARAT	TAMBANG TIMAH UNIT TIMAH KUNDUR, PT	TIMAH	JLN. HANG TUAH NO. 4 PRAYUN KUNDUR 29661 TELP. (0777) 7350100, 7350200, 7350300, FAX. (0777) 7350400	JL. JEND. SUDIRMAN NO. 51, PANGKAL PINANG 33121 TELP. (0717) 431-335, FAX. (0717) 432-323
2	[01] KARIMUN	[030] KARIMUN	EUNINDO USAHA MANDIRI, PT	BIJI TIMAH	JL. PANTAI PELAWAN	WISMA TAMARA LT.4 SUITE 408 JL. JENDERAL SUDIRMAN KAV.24 JAKARTA SELATAN TELP.021-52922008 FAX.021-52952005
3	[01] KARIMUN	[032] MERAL	PACIFIC GRANITAMA, PT	GRANIT	JL. PANGKE NO.88, KARIMUN 29164, TELP.(0777) 22571 FAX(0777)23619	
4	[01] KARIMUN	[032] MERAL	TRI MEGAH PERKASA, PT	GRANIT	JL BUKIT POTOT DESA PANGKA KEC. MERAL Kode Pos 29634 TELP. 0777-7000198 EMAIL,hrd.trimegah@yahoo.com	
5	[01] KARIMUN	[032] MERAL	BUKIT ALAM PERSADA, PT	GRANIT	BUKIT JAMBANG DESA PANGKE KARIMUN 29164 TELP.(0777)2223 FAX(0777) 21797	KOMP. REGENCY PARK BLOK IV/46, JL SRIWIJAYA BATAM - INDONESIA TELP.0778-452987 FAX.0778-452989
6	[01] KARIMUN	[032] MERAL BARAT	KARIMUN GRANITE, PT	GRANIT	PASIR PANJANG-TANJUNG BALAI KARIMUN, KEPULAUAN RIAU INDONESIA EMAIL.karimun.granite@gmail.com	GEDUNG THE CITY TOWER LT.18 JL MH THAMRIN NO.18 KEL. MENTENG JAKARTA 10310
7	[01] KARIMUN	[033] TEBING	KAWASAN DINAMIKA HARMONITAMA, PT	GRANIT	JL PASIR PANJANG SEMONAL MENAL PENERBANGAN NO.62 RT.01/01 KARIMUN 29161 TELP.0777-22999 FAX.0777-327999	JL TEUKU UMAR TANJUNG BALAI KARIMUN, RIAU
8	[01] KARIMUN	[033] TEBING	WIRA PENTA KENCANA, PT	GRANIT	TELUK LEKUP, MONOS, KEL. TEBING TELP. (0777) 21789, FAX. (0777) 21287	WISMA BCG LANTAI 9 JL. ABDUL MUIS NO. 10, JAKARTA 10160 TELP. (021)350-5370, FAX. (021)350-5371

**DIREKTORI PERUSAHAAN PERTAMBANGAN NON MIGAS
TAHUN 2014**

PROVINSI : [21] KEPULAUAN RIAU

NO	WILAYAH		NAMA PERUSAHAAN	JENIS BAHAN TAMBANG	ALAMAT	
	KABUPATEN	KECAMATAN			KANTOR OPERASIONAL	KANTOR PUSAT
9	[01] KARIMUN	[033] TEBING	BUKIT GRANIT MINING MANDIRI, PT	GRANIT	TELUK LEKUP, BUKIT MONOS RIAU 29161, Telp. (0777) 7018053, FAX. (0777) 7018053	
10	[02] BINTAN	[060] BINTAN TIMUR	ANEKA TAMBANG, PT (PERSERO)	BAUKSIT	JL. BAREK MOTOR, KEC. BINTAN TIMUR, KIJANG TANJUNG PINANG RIAU Telp. (0771) 61177, (0771) 24521, FAX. (0771) 61921	GEDUNG ANEKA TAMBANG, JL. LETJEN TB. SIMATUPANG/LINGKAR SELATAN TANJUNG BARAT, JAKARTA 12530 Telp. (021)789-1234,
11	[02] BINTAN	[061] GN KIJANG	MITRA INVESSINDO, PT	GRANIT	BUKIT PIATU - GALANG BATANG GUNUNG KIJANG KODE POS, 29152 EMAIL, mitibintan@gmail.com	MENARA KARYA LT.7 JL. HR RASUNA SAID BLOK X5 KAV.1-2 JAKARTA 12950 Telp. 021.57944438 FAX.021.57944432
12	[02] BINTAN	[060] BINTAN TIMUR	BUKIT PANGLONG, PT	GRANIT	JL. KIJANG KM. 26, KEC. BINTAN TIMUR	JL. GUDANG MINYAK NO. 133, KAB. KEP. RIAU, TANJUNG PINANG
13	[72] TANJUNGPINANG	[010] BUKIT BESTARAI	BUKIT MERAH INDAH, PT	BAUKSIT	JL SEI JANG NO.25, TANJUNG PINANG Telp.(0777)21377	
14	[72] TANJUNG PINANG	[010] BUKIT BESTARI	SYAHNUR, PT	BAUKSIT	JL SEI JANG PERUM INDO DRACOM BLOK D NO.5	
15	[72] TANJUNG PINANG	[020] TANJUNG PINANG TIMUR	PERJUANGAN, PT	BAUKSIT	JL GATOT SUBROTO NO.12	
16	[72] TANJUNG PINANG	[020] TANJUNG PINANG TIMUR	DUA KARYA ABADI. PT	BAUKSIT	JL. DI PANJAITAN KM.8 NO.16 Telp.(0771) 443072	
17	[72] TANJUNG PINANG	[030] TANJUNG PINANG KOTA	ALAM INDAH PURNAMA PANJANG, PT	BAUKSIT	JL SEI JANG PERUM INDO DRACOM BLOK. D NO.5	

**DIREKTORI PERUSAHAAN PERTAMBANGAN NON MIGAS
TAHUN 2014**

PROVINSI : [31] DKI JAKARTA

NO	WILAYAH		NAMA PERUSAHAAN	JENIS BAHAN TAMBANG	ALAMAT	
	KABUPATEN	KECAMATAN			KANTOR OPERASIONAL	KANTOR PUSAT
1	[71] JAKARTA SELATAN	[100] SETIABUDI	DANUM BUKIT MINERALS, PT	BATUBARA	MENARA KADIN INDONESIA 28TH FL JL. HR RASUNA SAID BLOK X-5 KAV. 2-3 TELP.021-5274208-4	

**DIREKTORI PERUSAHAAN PERTAMBANGAN NON MIGAS
TAHUN 2014**

PROVINSI : [32] JAWA BARAT

NO	WILAYAH		NAMA PERUSAHAAN	JENIS BAHAN TAMBANG	ALAMAT	
	KABUPATEN	KECAMATAN			KANTOR OPERASIONAL	KANTOR PUSAT
1	[01] BOGOR	[010] NANGGUNG	UNIT PERTAMBANGAN EMAS PONGKOR PT. ANEKA TAMBANG, Tbk	EMAS	GOLD MINING BUSINESS UNIT PO BOX 1 POS NANGGUNG BOGOR , DS. BANTAR KARET, KEC. NANGGUNG, KAB. BOGOR 16650 TELP. (0251)369999 EMAIL gold pongkor@antam.com	BOGOR, JAWA BARAT
2	[02] SUKABUMI	[111] SIMPENAN	PUNCAK MERCUSUAR.PT	EMAS	KP CIAWITALI , DESA KERTAJAYA	
3	[02] SUKABUMI	[111] SIMPENAN	GOLDEN PRICINDO INDAH. PT	EMAS	KP. KIARA ITEUK RT.03/04 TELP. 085216844290	
4	[06] TASIKMALAYA	[010] CIPATUJAH	MULTI MAKMUR MARGOS		JL CIANDUM CIHERAS BLOK PANGREMISAN	
5	[06] TASIKMALAYA	[150] CINEAM	MAS TAMBANG RAKYAT	EMAS	KP. CITAMIANG RW 01 RT 06 DESA PASIRMUkti 46198	

**DIREKTORI PERUSAHAAN PERTAMBANGAN NON MIGAS
TAHUN 2014**

PROVINSI : [33] JAWA TENGAH

NO	WILAYAH		NAMA PERUSAHAAN	JENIS BAHAN TAMBANG	ALAMAT	
	KABUPATEN	KECAMATAN			KANTOR OPERASIONAL	KANTOR PUSAT
1	[20] JEPARA	[110] KELING	PASIR RANTAI MAS, PT	PASIR BESI	DS. BUMIHAERJO DK SEKELOR	JL. BATU JAJAR NO. 37 JAKARTA 10120 TELP. (021) 3453888
2	[05] KEBUMEN	[010] AYAH	USAHA ALAM MANDIRI, CV	MANGGAN	DUSUN KEDAWUNG RT.06/05 DESA CANDIRENGGO KODE POS, 54473	

**DIREKTORI PERUSAHAAN PERTAMBANGAN NON MIGAS
TAHUN 2014**

PROVINSI : [34] DAERAH ISTIMEWA YOGYAKARTA

NO	WILAYAH		NAMA PERUSAHAAN	JENIS BAHAN TAMBANG	ALAMAT	
	KABUPATEN	KECAMATAN			KANTOR OPERASIONAL	KANTOR PUSAT
1	[71] YOGYAKARTA	[080] PAKULAMAN	JOGJA MAGASADA MINING. PT	PASIR BESI	PURA PAKULAMAN, JL. SULTAN AGUNG, YOGYAKARTA TELP. (0274) 7407811, FAX. (0274) 565014 CONTACT PERSON : BRMH HARIO SENO	JL. IPDA TUT HARSONO NO.70 TIMOHO YOGYAKARTA

**DIREKTORI PERUSAHAAN PERTAMBANGAN NON MIGAS
TAHUN 2014**

PROVINSI : [35] JAWA TIMUR

NO	WILAYAH		NAMA PERUSAHAAN	JENIS BAHAN TAMBANG	ALAMAT	
	KABUPATEN	KECAMATAN			KANTOR OPERASIONAL	KANTOR PUSAT
1	[01] PACITAN	[100] TULAKAN	GEMILANG LIMPAH INTERNUSA, PT	TEMBAGA	JL. RAYA PAGUTAN NO.66 ARJOSARI PACITAN KODE POS:63571 TELP..0357-631136 FAX.0357-631136	
2	[03] TRENGGALEK		SUMBER REJEKI, CV	MANGAAN	DUSUN JANGKAR RT 2/ RW 12, TRENGGALEK	
3	[75] BLITAR	[020] KEPANJENKIDUL	AWARA BUMI ARTA, PT	PASIR BESI	JL. SERUNI 31-33 BLITAR 66111, TELP. (0342) 801972	
4	[10] BANYUWANGI	[010] PESANGGARAN	BUMI SUKSESINDO, PT	EMAS	PULAU MERAH JAWATIMUR 68488 TELP. 0333-710368 FAX.0333-711008	CIMB PLAZA NIAGA 8TH FLOOR SUITE 802 JL JEND SUDIRMAN KAV.52 JAKARTA TELP. 021-29410806 FAX.021-29029500

**DIREKTORI PERUSAHAAN PERTAMBANGAN NON MIGAS
TAHUN 2014**

PROVINSI : [36] BANTEN

NO	WILAYAH		NAMA PERUSAHAAN	JENIS BAHAN TAMBANG	ALAMAT	
	KABUPATEN	KECAMATAN			KANTOR OPERASIONAL	KANTOR PUSAT
1	[01] PANDEGLANG	[020] CIMANGGU	CIBALIUNG SUMBERDAYA, PT	EMAS	CIBALIUNG, PANDEGLANG	TELP. 021-7827020 fax,021-7827021

**DIREKTORI PERUSAHAAN PERTAMBANGAN NON MIGAS
TAHUN 2014**

PROVINSI : [51] BALI

NO	WILAYAH		NAMA PERUSAHAAN	JENIS BAHAN TAMBANG	ALAMAT	
	KABUPATEN	KECAMATAN			KANTOR OPERASIONAL	KANTOR PUSAT
1	[07] SUMBAWA BARAT	[010] SEKONGKANG	INDO MULTI NIAGA, PT	EMAS, TEMBAGA	DESA GUNUNG TUMPANG PITU PESANGGARAN, BALI TELP. 0333-710368	BELLEZA GP OFFICE TOWER LT.17 PERMATA HIJAU JAKARTA TELP. 021-25675891/92

**DIREKTORI PERUSAHAAN PERTAMBANGAN NON MIGAS
TAHUN 2014**

PROVINSI : [52] NUSA TENGGARA BARAT

NO	WILAYAH		NAMA PERUSAHAAN	JENIS BAHAN TAMBANG	ALAMAT	
	KABUPATEN	KECAMATAN			KANTOR OPERASIONAL	KANTOR PUSAT
1	[07] SUMBAWA BARAT	[010] SEKONGKANG	NEWMONT NUSA TENGGARA, PT	EMAS, TEMBAGA	TOWN SITE, KEC. SEKONGKANG, SUMBAWA BARAT, NTB JL. SRIWIJAYA NO. 258 TELP. (0372) 635318, FAX. (0372)635319 MATARAM 83126	MENARA RAJAWALI LT.26 JL. LINGKAR KUNINGAN, MEGA KUNINGAN, JAKARTA TELP. (021) 57994600, FAX. (021) 5761464

**DIREKTORI PERUSAHAAN PERTAMBANGAN NON MIGAS
TAHUN 2014**

PROVINSI : [53] NUSA TENGGARA TIMUR

NO	WILAYAH		NAMA PERUSAHAAN	JENIS BAHAN TANBANG	ALAMAT	
	KABUPATEN	KECAMATAN			KANTOR OPERASIONAL	KANTOR PUSAT
1	[13] MANGGARAI	[110] LANGKE REMBONG	NUSA ENERGI RAYA, PT	MANGAN	JL MENJANGAN NO.10 KABAUMUKU RUTENG 86516 TELP.0385-22123	JL. GADING KIRANA I BLOK A 14 NO.26, KELAPA GADING PERMAI, JAKARTA UTARA TELP. (021) 4524046, FAX.(021) 4528956
2	[13] MANGGARAI	[140] REOK	ARUMBAI MANGABEKTI, PT/ ISTINDO MITRA PERDANA. PT	MANGAAN	JL. PELABUHAN KEDINDI, KEC. REOK, MANGGARAI, RUTENG, NTT TELP. (0385)61121, FAX. (0385)61177	
3	[13] MANGGARAI	[140] REOK	TRI BINA SEMPURNA, PT	MANGAN	KEC. REOK, KAB. MANGGARAI	JL. MANGGA BESAR VIII 37, TAMAN SARI, JAKARTA 11180 TELP. (021) 6245074, FAX. (021) 6283260
4	[13] MANGGARAI	[140] REOK	PRIMA MINING MANGANES. PT	MANGAN	JL. PELABUHAN KENDIDI, REOK, MANGGARAI TELP. (0385) 61288, FAX. (0385) 61199	
5	[13] MANGGARAI	[140] REOK	SUMBER JAYA ASIA. PT	MANGAAN	JL RAYA PELABUHAN REOK KEDINDA	

**DIREKTORI PERUSAHAAN PERTAMBANGAN NON MIGAS
TAHUN 2014**

PROVINSI : [61] KALIMANTAN BARAT

NO	WILAYAH		NAMA PERUSAHAAN	JENIS BAHAN TAMBANG	ALAMAT	
	KABUPATEN	KECAMATAN			KANTOR OPERASIONAL	KANTOR PUSAT
1	[05] SANGGAU	[150] TAYAN HULIR	ANEKA TAMBANG, PT. PERSERO	BAUKSIT	Jl. SUTAN SYAHRIL NO. 36, SANGGAU LOKASI DESA PIASAK, TAYAN HILIR KAB SANGGAU TELP/FAX. (0564) 21616	JL. TB SIMATUPANG/LINGKAR SELATAN, JAKARTA 12530 TELP. (021) 7891234, FAX. (021) 7891224

**DIREKTORI PERUSAHAAN PERTAMBANGAN NON MIGAS
TAHUN 2014**

PROVINSI : [62] KALIMANTAN TENGAH

NO	WILAYAH		NAMA PERUSAHAAN	JENIS BAHAN TAMBANG	ALAMAT	
	KABUPATEN	KECAMATAN			KANTOR OPERASIONAL	KANTOR PUSAT
1	[03] KAPUAS	[040] SELAT	KAPUAS TUNGGAL PERSADA, PT	BATUBARA	JL. PATIH RUMBIH NO.15 RT.45/04 KEL SELAT TENGAH KEC. SELAT KAB. KAPUAS TELP.0513-25449 FAX.0513-24278	PERMATA KUNINGAN BUILDING LT. 20 JL. KUNINGAN MULIA KAV. 96, JAKARTA
2	[03] KAPUAS	[180] KAPUAS HULU	BARA HANYU KAPUAS, PT	BATUBARA	JL A YANI NO. 62 KEC. KAPUAS HULU TELP. 0513-2026333	
3	[03] KAPUAS	[170] KAPUANG TENGAH	PALMA MANDIRI LESTARI, PT	BATUBARA	JL SEROJA NO.79 RT.025/003 SELAT TENGAH SELAT	-
4	[03] KAPUAS	[181] MANDAU TALAWANG	PINANG BARA ADIPRATAMA, PT	BATUBARA	KEC. KAPUAS HULU TELP.0513-2026333	GEDUNG INTISENTRA LT.2, JL TAMAN KEMANG NO.32A JAKARTA 12730 TELP.021-71791475 EMAIL,nied_taz7@yahoo.com
5	[05] BARITO UTARA	[040] TEWEH TIMUR	BATARA PERKASA. PT	BATUBARA	TEWEH TIMUR (PANENA)	BINTARO JAYA SEKTOR 5, BANTEN 087882370666
6	[05] BARITO UTARA	[050] TEWEH TENGAH	MARUNDA GRAHAMINERAL, PT	EMAS	JL. CEMPAKA PUTIH NO. 25, MUARA TEWEH, KALTENG TELP/FAX. (0519) 21923	TECHNICAL OFFICE JL. H. AGUS SALIM NO. 65 LT.4, GONDANGDIA, JAKARTA 10350, EMAIL : atah@bit.net.id TELP. 3190-6669, 327-679 FAX. 3190-6665, 327-664
7	[05] BARITO UTARA	[060] LAHEI	VICTOR DUA TIGA MEGA, PT	BATUBARA	JL YETRO SINSENG NO.20 RT.21 BARITO UTARA 73811	PERMATA KUNINGAN 8 TH FLOOR 806-807 JL KUNINGAN MULYA KAV.9C GUNTUR SETIA BUDI JAKARTA SELATAN
8	[05] BARITO UTARA	[050] TEWEH TENGAH	DUTA NURCAHAYA, PT	BATUBARA	JL BRIGJEN KATAMSO NO.31 M TAWEH	
9	[05] BARITO UTARA	[050] TEWEH TENGAH	ASMIN BARA PONANG, PT	BATUBARA	JL. BRIGJEND. KATAMSO NO. 65 RT. 28/09, BARITO UTARA TELP. (0519)22473, FAX. (0519) 24654	SETIA BUDI ATRIUM BUILDING JL. HR RASUNA SAID JAKARTA SELATAN

**DIREKTORI PERUSAHAAN PERTAMBANGAN NON MIGAS
TAHUN 2014**

PROVINSI : [62] KALIMANTAN TENGAH

NO	WILAYAH		NAMA PERUSAHAAN	JENIS BAHAN TAMBANG	ALAMAT	
	KABUPATEN	KECAMATAN			KANTOR OPERASIONAL	KANTOR PUSAT
10	[05] BARITO UTARA		JULOI COAL, PT	BATUBARA	BRI BUILDING 6 TH FLOOR JL. SUDIRMAN NO.37 BALIKPAPAN 76112	MID PLAZA II 3 RD FLOOR JL. JENDRAL SUDIRMAN KAV.10-11 JAKARTA 10220 TELP.021-5706281 FAX.021- 5707536 EMAIL : bhpbilition.com
11	[09] KATINGEN	[090] SANAMAN MANTIKEI	KALIMANTAN SURYA KENCANA, PT	EMAS, TEMBAGA	JL. RAJAWALI VI, SRIKANDI III NO.100 PALANGKARAYA KODE POS. 73112, KEC. SANAMAN MANTIKEL TELP. 0536-3224810 FAX.0536-3229187	
12	[09] KATINGEN	[090] SANAMAN MANTIKEI	KALIMANTAN SURYA KENCANA, PT	EMAS, TEMBAGA	JL. RAJAWALI VII SRIKANDI III NO.100, PALANGKARAYA, KALTENG 73112, EMAIL : admin@kalimantan.com TELP. (0536) 3224810, FAX. (0536) 3229187	
13	[12] BARITO TIMUR/TAMIANG LAYANG	[020] DUSUN TIMUR/ AWANG	SENAMAS ENERGINDO MINERAL, PT	BATUBARA	JL. A YANI RT.01 DESA JAWETEN BARITO TIMUR 73611	JL A.M. SANGAJI NO.11 L-M JAKARTA PUSAT
14	[13] MURUNG RAYA		TELEN ORBIT PRIMA, PT (Eksplorasi)	BATUBARA	MURUNG RAYA	GRAHA IRAMA LT. 9 JL. RASUNA SAID BLOK X-1 KAV. 1- 2 JAKARTA 12950 TELP.08179429336
15	[13] MURUNG RAYA	[040] TANAH SIANG	MARUNDA GRAHA MINERAL PT	BATUBARA	BERAS BELANGE, LAUNG TUHUP, MURUNG RAYA	JL. H AGUS SALIM NO. 64, MENTENG, JAKARTA PUSAT TELP. (021) 3916990, FAX. (021) 3916991
16	[13] MURUNG RAYA	[040] TANAH SIANG	INDOMURO KENCANA / STRAITS. PT	EMAS	DIRUNG CAMP, PT. INDOMURO KENCANA / STRAITS KM. 6, KEC. TANAH SIANG	JL. SULTAN ISKANDAR MUDA KAV. V-TA WIMA PONDOK INDAH 600 LT. 6, JAKARTA 12310

**DIREKTORI PERUSAHAAN PERTAMBANGAN NON MIGAS
TAHUN 2014**

PROVINSI : [63] KALIMANTAN SELATAN

NO	WILAYAH		NAMA PERUSAHAAN	JENIS BAHAN TAMBANG	ALAMAT	
	KABUPATEN	KECAMATAN			KANTOR OPERASIONAL	KANTOR PUSAT
1	[01] TANAH LAUT	[060] PELAIHARI	SANGGAR MAHALI, CV	BIJI BESI	JL. A YANI KM.4,5 NO.28 RT1/ RW.1 DS TAMPANG TANAH LAUT.70852 TELP.081348877079	
2	[01] TANAH LAUT	[060] PELAIHARI	BARATALA TUNTUNG PADANG, PD	BIJI BESI	JL PARIT BARU NO.12 A PELAIHARI TANAH LAUT 70814 TELP.0512-23300	
3	[02] KOTA BARU	[050] PULAU SEBUKU	BAHARI CAKRAWALA SEBUKU, PT	BATUBARA	KANIBUNGAN VILLAGE, SEBUKU ISLAN, KOTABARU TELP. 0542- 27954, FAX. 0542- 27952 EMAIL : sebuku@indo.net.id	KEM TOWER LT.17 JL. LANDASAN PACU BARAT BLOK B NO.10 KAV.2 GUNUNG SAHARI SELATAN KEMAYORAN TELP.021-65703891
4	[02] KOTA BARU		BANJAR SATHIA PUTRA, PT	BATUBARA	KOTABARU, KALSEL	JL. KINIBALU NO. 10 RT. 03, BANJARMASIN TELP .0511- 58642
5	[02] KOTA BARU	[050] PULAU SEBUKU	SEBUKU IRON LATERILIC ORES, PT	BIJI BESI	PULAU SEBUKU, KOTA BARU	JL PLUIT RAYA NO.18 JAKARTA UTARA KODE POS.11450 TELP.021-6613858 FAX.021-66605561
6	[03] BANJAR	[050] MARTAPURA	BARAMARTA, PD	BATUBARA	JL. AHMAD YANI KM. 39 NO. 1 MARTA PURA, KOMP. PANGERAN ANTASARI NO. 36 TELP. 0511- 4721019, FAX. 0511-4722502	
7	[03] BANJAR	[090] SUNGAI PINANG	RAHMAT BARAJAYA UTAMA, PT	BATU BARA	DUSUN SUNGAI PULA RT.00 BANJAR 70675	
8	[03] BANJAR	[101] SAMBUNG MAKMUR	AMANAH ANUGERAH ADI MULIA, PT	BATUBARA	JL. DAHLIA II RT. 34 NO. 28, BANJARMASIN 70112 TELP. 0511- 3366448, FAX.0511- 5334635	
9	[03] BANJAR	[101] SAMBUNG MAKMUR	GUNUNG SAMBUNG, CV	BATUBARA	DESA SINGKAI, KEC SIMPANG EMPAT SIMPANG MADUREJO, KEC. SAMBUNG MAKMUR, KAB. BANJAR	

**DIREKTORI PERUSAHAAN PERTAMBANGAN NON MIGAS
TAHUN 2014**

PROVINSI : [63] KALIMANTAN SELATAN

NO	WILAYAH		NAMA PERUSAHAAN	JENIS BAHAN TAMBANG	ALAMAT	
	KABUPATEN	KECAMATAN			KANTOR OPERASIONAL	KANTOR PUSAT
10	[03] BANJAR	[101] SAMBUNG MAKMUR	KALIMANTAN PRIMA PERSADA, PT	BATUBARA	JL SUNGAI LURUS RT.01 KEC. SAMBUNG MAKMUR	
11	[03] BANJAR	[101] SAMBUNG MAKMUR	BARATAMA, CV	BATUBARA	JL MANDUREJO RT.001 SAMBUNG MAKMUR, BANJAR 70674	
12	[03] BANJAR	[101] SAMBUNG MAKMUR	BORNEO INTI PERSADA,PT	BATUBARA	JL MADUREJO RT.02/RW1 DESA MADUREJO KEC. GUNUNG SAMBUNG	
13	[03] BANJAR	[110] MATARAM	DASAR KARTA, CV	BATUBARA	JL. A YANI KM.63 MATARAMAN BANJAR 70622	
14	[03] BANJAR	[120] SIMPANG EMPAT	BANGUN BANUA PERSADA KALIMANTAN, PT	BATU BARA	TEL AGA BAUNTUNG DESA TELAGA BARU	WISMA TAMARA LT. 19, SUITE 1908 JL. JEND. SUDIRMAN KAV. 24, JAKSEL TELP. 021- 5206510, FAX. 021- 5206531
15	[05] TAPIN		ANTANG GUNUNG MERATUS, PT	BATUBARA	JL A YANI KM.101 WATOTATAKAN KAB TAPIN TELP. 0517-313162	GRAHA BARA MULTI LT.3 JL. SURYOPRANOTO NO.2 JAKARTA 11430 TELP.021-63852412/21 FAX.021-63852820 EMAIL: antang@indo.net.id
16	[05] TAPIN		BATU HITAM MULIA . PT	BATUBARA	TAPIN	
17	[05] TAPIN	[070] TAPIN UTARA	ENERGI BATUBARA LESTARI, PT	BTUBARA	JL. JEND SUDIRMAN NO.78 RONGDO MALINGKUNG TAPIN UTARA 71111 TELP.0517-2034058	
18	[09] TABALONG	[050] TANTA	BUKIT MAKMUR MANDIRI UTAMA, PT	BATUBARA	JL. HANLING KM. 76, KEC. TANTA TABALONG 71571 TELP. (0526) 2021090, FAX (0526) 2021090	THE HONEY LADY BUIDING, 3ND FLOOR CENTRAL BUSINESS DISTRICT (CBD) PLUIT JL PLUIT SELATAN RAYA NO.1 JAKARTA 14440 TELP.021-6613636 FAX.021-6618917 EMAIL info@bukitmakmur.com

**DIREKTORI PERUSAHAAN PERTAMBANGAN NON MIGAS
TAHUN 2014**

PROVINSI : [63] KALIMANTAN SELATAN

NO	WILAYAH		NAMA PERUSAHAAN	JENIS BAHAN TAMBANG	ALAMAT	
	KABUPATEN	KECAMATAN			KANTOR OPERASIONAL	KANTOR PUSAT
19	[09] TABALONG	[050] TANTA	PAMAPERSADA NUSANTARA. PT	BATUBARA	JL. HAUL ROAD KM 73 PO. BOX.180 KODE POS : 71500 TELP. 0526 - 2028747 FAX. 0526 - 2028755	JL. RAWAGELAM I NO. 9 KAWASAN INDUSTRI PULOGADUNG, JAKARTA 13930 TELP.021 - 4602015 FAX. 021 - 4601916
20	[09] TABALONG	[070] MURUNG PUDAK	RANTE MUTIARA INSANI. PT	BATUBARA	JL. BELIMBING D III/BA KOMPERTA MURUNG PUDAK TABALONG 71571 TELP. 0526 - 2021301,2023747 FAX. 0526 -2 023747	
21	[09] TABALONG	[070] MURUNG PUDAK	RAHMAN ABDIJAYA . PT	BATUBARA	JL. BONSAI RT XI PANDANSARI KEL. BELIMBING RAYA 71513 TELP. 0526 - 2028777 , FAX. 0526 -2028778	DESA PADANG PANJANG HAULINE ROAD KM 68 ADARO SITE 71561, TELP. 0526 - 2028778 FAX. 0526 - 2028777
22	[10] TANAH BUMBU	[030] SATUI	ARUTMIN INDONESIA, PT	BATUBARA	JL. ARJUNA NO. 5 RT. 16 BANJARMASIN 72175 TELP. 0511- 61001, FAX.0511- 61004	BAKRIE TOWER LT.14 KOMPLEK EPICENTRUM JL. HR RASUNA SAID TELP. 021- 57945678 FAX. 021- 57945688
23	[71] BANJARMASIN	[020] BANJARMASIN TIMUR	PRIBUMI CITRA MEGAH UTAMA, PT	BATUBARA	JL A YANI KM.152 KEC BANJARMASIN TIMUR, TANAH LAUT 70234 TELP.0511-3254417	WISMA BAJA LT.3 JL. JEND. GATOT SUBROTO KAV.54, KUNINGAN TIMUR JAKARTA 12950 TELP. 021- 5209487
24	[71] BANJARMASIN	[020] BANJAR TIMUR	ADARO INDONESIA, PT	BATUBARA	JL. KAPT. PIERRE TENDEAN NO. 78, KEC. BANJAR TIMUR, BANJARMASIN TELP. 0526- 21997, FAX. 0526-21996	GD MENARA KARYA LT.22-23 JL. HR RASUNA SAID BLOK X-5 KAV 1-2, KODE POS; 70231 TELP. 021- 5211265
25	[71] BANJARMASIN	[020] BANJAR TIMUR	CENKO INTERNASIONAL	BATUBARA	JL. GATOT SUBROTO, BANJARMASIN	
26	[71] BANJARMASIN	[020] BANJAR TIMUR	HARASINDO BATU MULIA	BATU BARA	JL. PEMBANGUNAN I NO. 5 TELP(0511) 3358266	
27	[71] BANJARMASIN	[020] BANJAR TIMUR	BORNEO BARAINDO SELATAN, PT	EKPLORASI	JL. MAHATKASAN KOMP. KEUANGAN ABADI JAYA 2 NO.11 BANJARMASIN TELP. 051-3265595	

**DIREKTORI PERUSAHAAN PERTAMBANGAN NON MIGAS
TAHUN 2014**

PROVINSI : [63] KALIMANTAN SELATAN

NO	WILAYAH		NAMA PERUSAHAAN	JENIS BAHAN TAMBANG	ALAMAT	
	KABUPATEN	KECAMATAN			KANTOR OPERASIONAL	KANTOR PUSAT
28	[71] BANJARMASIN	[020] BANJAR TIMUR	TURANGGA KRISNA DWIPA, PT	EKPLORASI	JL MERPATI RT.36 NO.1 BANJARMASIN TELP.0511-3265597	
29	[71] BANJARMASIN	[020] BANJAR TIMUR	JADI JAYA COAL, CV	EKPLORASI	JL. MAHATKASAN KOMP. KEUANGAN ABADI JAYA 2 NO.11 BANJARMASIN TELP. 051-3265595	
30	[71] BANJARMASIN	[030] BANJARMASIN BARAT	AMANAH NUGERAH ADI MULIA, PT	BATUBARA	JL DAHLIA II RT.34 NO.28 BANJARMASIN 70112 TELP. 0511-3366448 fax.0511 3354635	
31	[71] BANJARMASIN	[031] BANJARMASIN TENGAH	KAMIKAWA GAWI SABUMI. PT	BATUBARA	JL. SOETOYO S NO. 540 A TELP. 0511- 4363144 FAX. 0511 - 4416526	
32	[71] BANJARMASIN	[040] BANJARMASIN UTARA	DAYAKARSA CAKRAWALA PERSADA .PT	BATUBARA	JL. ADHYAKSA RT 26 NO. 1 LT 3 SAMPING UNISKA TELP. 0511- 3303103	
33	[72] BANJAR BARU	[010] LANDASAN ULIN	MANTIMIN COAL MINING, PT	BATUBARA	JL. A. YANI KM. 23 ,LANDASAN ULIN, BANJARMASIN TELP.0511- 264-766, FAX. 0511- 257-278	JL ADHYAKSA KOMPLEK PERTOKOAN KAYU TANGGI NO.42-44, TELP. 0511-3305494, FAX.0511-3361765

**DIREKTORI PERUSAHAAN PERTAMBANGAN NON MIGAS
TAHUN 2014**

PROPINSI : [64] KALIMANTAN TIMUR

NO	WILAYAH		NAMA PERUSAHAAN	JENIS BAHAN TAMBANG	ALAMAT	
	KABUPATEN	KECAMATAN			KANTOR OPERASIONAL	KANTOR PUSAT
1	[01] PASIR	[010] BATU SOPANG	KIDECO JAYA AGUNG, PT	BATUBARA	BATU KAJANG RT. 13, KEC. BATU SOPANG, KAB. PASIR 76252, PO. BOX 49, TANAH GAROT TELP. (0543) 22522, FAX. (0543) 22520	MULIA TOWER LT. 17 SUITE 1701 JL. JEND. GATOT SUBROTO KAV. 9-11, JAKARTA SELATAN TELP. (021) 5257626, FAX. (021) 520-0517
2	[03] KUTAI KERTA- NEGARA		BERINGIN JAYA ABADI, PT		JL LOA DURI GERBANG DAYAKU NO.12 LOA JANAN	
3	[04] KUTAI TIMUR	[040]SANGATTA UTARA	KALTIM PRIMA COAL, PT	BATUBARA	MR. BUILDING MINISETE SWARABARA SANGATTA KALTIM 75611 TELP.0549 528100 FAX.0549-521701	BAKRIE TOWER LT.15 KOMPLEK RASUNA EPICENTRUM JL. HR RASUNA SAID, SETIA BUDI, JAKARTA 12940 TELP.021- 57945700 FAX.021-57945710
4	[05] BERAU	[060] TANJUNG REDEP	BERAU COAL, PT	BATUBARA	JL. PEMUDAN NO.40, TANJUNG REDEP, KAB. BERAU 77312 TELP. (0620) 554-23400, FAX. (0554) 23465	SAMPOERNA STRATEGIC SQUARE NORT TOWER 15 TH FL JL. JEND. SUDIRMAN KAV.45-46 JAKARTA 12930, TELP. 021- 57951400 FAX.021-57951444 Email : bcoal@cbn.net.id
5	[06] MALINAU	[040] MALINAU KOTA	MITRA BARA ADI PERDANA, PT	BATUBARA	SAMUDA MALINAU KEC. MALINAU	-
6	[10] TANA TIDUNG	[020] SESAYAP HILIR	PIPIT MUTIARA JAYA, PT	BATUBARA	JL. YOS SUDARSO RT.14 NO.18 KEL SELUMIT TARAKAN KODE POS 77152	
7	[71] BALIKPAPAN	[030] BALIKPAPAN UTARA	GUNUNG BAYAN PRATAMA COAL, PT	BATUBARA	JL. MT HARYONO BLOCK D4 NO. 9-10 BALIKPAPAN BARU, KALTIM, TELP. (0542) 74547-48, FAX. (0542) 74147	GRAHA IRAMA LT.12JL. HR. RASUNA SAID KAV. 1-2 BLOK X-1 KUNINGAN TIMUR, SETIA BUDI TELP. (021) 52920840
8	[72] SAMARINDA	[020] SAMARINDA ILIR	SINAR AGROTANI, PT (Eksplorasi) SAMARINDA ILIR	BATUBARA	JL. AM. SANGAJI 38-H, SUNGAI PINANG DALAM, SAMARINDA ILIR 75117 TELP. (0541) 739236/739237	

**DIREKTORI PERUSAHAAN PERTAMBANGAN NON MIGAS
TAHUN 2014**

PROPINSI : [64] KALIMANTAN TIMUR

NO	WILAYAH		NAMA PERUSAHAAN	JENIS BAHAN TAMBANG	ALAMAT	
	KABUPATEN	KECAMATAN			KANTOR OPERASIONAL	KANTOR PUSAT
9	[72] SAMARINDA		SANTAN BATUBARA, PT	BATUBARA	RUKO CENDRAWASIH TRADE CENTER NO.A-7, JL. AYANI KEL TERUNDUNG PERMAI SAMARINDA	DEUCH BANK BUILDING, 10TH FLOOR SUITE 1002 JL IMAM BONJOL NO.80 JAKARTA 10310 TELP.021-3903708 FAX.021-3906203 EMAIL. lilis@tanita.co>id
10	[72] SAMARINDA		MAHAKAM SUMBER JAYA, PT	BATUBARA	JL. BATUTUA NO.8 SAMARINDA	JL ALAIDRUS NO.80 JAKARTA BARAT TELP,021-6317257 FAX.021-6319741 EMAIL : mjs@tanito.co.id
11	[72] SAMARINDA		ENERGY CAHAYA INDUSTRITAMA, PT	BATUBARA	SAMARINDA	PLAZA MERIEN LT.19 JL. JEND. SUDIRMAN KAV. 76-78 JAKARTA 12190 TELP.021-57936680 FAX,021-57936681 EMAIL : info@cicoal.com
12	[72] SAMARINDA	[020] SAMARINDA ILIR	NUSANTARA TRADE NET, PT	BATUBARA	KOMPLEK RUKO MAHAKAM SQUARE JL. UNTUNG SUROPATI BLOK C NO.9 TELP.0541-272658 FAX.0541-275091 EMAIL.ntr_kaltim@gmail	
13	[72] SAMARINDA	[020] SAMARINDA ILIR	BUKIT MENJANGAN LESTARI, PT	BATUBARA	JL. JELAWAT NO.23 SAMARINDA TELP.0541-7773239 FAX.0541-7773220	
14	[72] SAMARINDA	[060] SAMARINDA UTARA	INSANI BARAPERKASA, PT	BATUBARA	JL PM NOOR, PERUMAHAN BUMI SMPAJA KOMP RUKO GRIYA NIAGA II BLOK K, L, M, N SAMARINDA 75117 TELP.0541-220072 FAX.0541-220072	GEDUNG BUMI RAYA GROUP JL. PEMBANGUNAN NO.3 JAKARTA 10130 FAX.021-6337006
15	[72] SAMARINDA		ADIMITRA BARATAMA NUSANTARA, PT	BATUBARA	JL HABIBA RT.04 KEL JAWA, KAMPUNG JAWA, SANGA SANGA KUTAI, SAMARINDA	WISMA BAKKRIE 2 LT.11 JL. HR RASUNA SAID B-2 JAKARTA 12920 TELP. 021-57942104 FAX.021-57942130

**DIREKTORI PERUSAHAAN PERTAMBANGAN NON MIGAS
TAHUN 2014**

PROPINSI : [64] KALIMANTAN TIMUR

NO	WILAYAH		NAMA PERUSAHAAN	JENIS BAHAN TAMBANG	ALAMAT	
	KABUPATEN	KECAMATAN			KANTOR OPERASIONAL	KANTOR PUSAT
16	[72] SAMARINDA		MULTI HARAPAN UTAMA, PT	BATUBARA	RUKO MAHAKAM SQUARE JL. UNTUNG SUROPATI BLOK C 23 NO.75 SAMARINDA KALIMANTAN TIMUR TELP.0541274500 FAX.0541274700	SOVEREING PLAZA 9TH FLOOR JL TB SIMATUPANG KAV.36 JAKARTA 12430 TELP.021-29400266 FAX. 021-29400277
17	[72] SAMARINDA		BUKIT BAIDURI ENTERPRISE, PT	BATUBARA	JL. LOA DURI MARANDAI SAMARINDA. KALIMANTAN TIMUR WEB. WWW.baiduri.com	WISMA HAYAM WURUK LT.9 JL. HAYAM WURUK NO.28, JAKARTA 10120 TELP. (021) 3522761, FAX. (021) 3522760
18	[73] TARAKAN		MANDIRI INTI PERKASA, PT	BATUBARA	JL D JEMPANG NO.54 RT.KOMPLEK BARU DALAM TARAKAN KALIMANTAN TIMUR TELP. 0551-25090	PRO MANDIRI BUILDING KOMP. SENTRA LATUMENTEN JL. PROF. LATUMETEN NO. 50, JAKARTA TELP. (021) 5670037, FAX. (021) 5671295
19	[73] TARAKAN	[030] TARAKAN BARAT	BARADINAMIKA MUDA SUKSES, PT	BATUBARA	JL. MULAWARMAN NO.48, RT.005/06, TARAKAN TELP. (0551) 32252, FAX. (0551) 25722	GRAHA BARAMUL LT.1 JL SURYOPRANOTO NO.2 KOMPLEK HARMONI BLOK A-8 JAKARTA PUSAT 10130 TELP.021- 63851140 FAX.021-63851005
20	[74] BONTANG	[020] BONTANG UTARA	INDOMINCO MANDIRI, PT	BATUBARA	BONTANG OFFICE SITE KM.30 KALTIMR BONTANG	GEDUNG VENTURA LT. 4 JL. R.A. KARTINI NO. 26, JAKARTA 12430 TELP. (021) 750-4395,6, 750-4417

**DIREKTORI PERUSAHAAN PERTAMBANGAN NON MIGAS
TAHUN 2014**

PROVINSI : [65] KALIMANTAN UTARA

NO	WILAYAH		NAMA PERUSAHAAN	JENIS BAHAN TAMBANG	ALAMAT	
	KABUPATEN	KECAMATAN			KANTOR OPERASIONAL	KANTOR PUSAT
1	[04] NUNUKAN	[100] NUNUKAN	DEWA RUCI MANDIRI. PT	BATUBARA	Jl. RA KARTINI RT.11 NUNUKAN TENGAH 77482 KAB NUNUKAN TELP/FAX. (0564) 22648	

**DIREKTORI PERUSAHAAN PERTAMBANGAN NON MIGAS
TAHUN 2014**

PROVINSI : [71] SULAWESI UTARA

NO	WILAYAH		NAMA PERUSAHAAN	JENIS BAHAN TAMBANG	ALAMAT	
	KABUPATEN	KECAMATAN			KANTOR OPERASIONAL	KANTOR PUSAT
1	[01] BOLAANG MANGONDOW TIMUR	[050] MODAYAG	NUSA HALMAHERA MINERALS, PT	EMAS	KOMPLEK WENANG PERMAI LINGKUNGAN VI 27, WENANG UTARA JL. SAM RATULANGI NO. 48, MENADO TELP. (0431) 844-740, FAX. (0431) 844-741	GRAHA ELNUSA LT. 2 UNIT D KAV. 1B JL. TB SIMATUPANG JKT 12560, TELP. 7883-1211, FAX. 7883-1226
2	[01] BOLAANG MANGONDOW TIMUR	[050] MODAYAG	AVORCET BOL MONG MINNING, PT	EMAS	DESA LANUT KEC. MODANAG	
3	[01] BOLAANG MANGONDOW TIMUR		INDAH SARI, CV	PASIR BESI		
4	[01] BOLAANG MANGONDOW TIMUR		BUMI SULAWESI PERSADA MINING, PT	EMAS DMP		
5	[01] BOLAANG MANGONDOW TIMUR		MONUMEN ENERGI NUSANTARA, PT	EMAS DMP		
6	[01] BOLAANG MANGONDOW		ARAFURA MANDIRI SEMANGAT, PT	EMAS DMP		
7	[01] BOLAANG MANGONDOW		FADDILA MAIRA AZIMA, PT	EMAS DMP		
8	[01] BOLAANG MANGONDOW		SAKURA RIA, CV	EMAS DMP		
9	[01] BOLAANG MANGONDOW		BULAWAN DAYA LESTARI, PT	EMAS DMP		
10	[01] BOLAANG MANGONDOW		INDAH SARI, CV	PASIR BESI		

**DIREKTORI PERUSAHAAN PERTAMBANGAN NON MIGAS
TAHUN 2014**

PROVINSI : [71] SULAWESI UTARA

NO	WILAYAH		NAMA PERUSAHAAN	JENIS BAHAN TAMBANG	ALAMAT	
	KABUPATEN	KECAMATAN			KANTOR OPERASIONAL	KANTOR PUSAT
11	[09] MINAHASA TENGGARA		MONUMEN ENERGI NUSANTARA, PT	EMAS DMP		

**DIREKTORI PERUSAHAAN PERTAMBANGAN NON MIGAS
TAHUN 2014**

PROVINSI : [72] SULAWESI TENGAH

NO	WILAYAH		NAMA PERUSAHAAN	JENIS BAHAN TAMBANG	ALAMAT	
	KABUPATEN	KECAMATAN			KANTOR OPERASIONAL	KANTOR PUSAT
1	[02] BANGGAI	[030] BUNTA	ANEKA NUSANTARA INTERNATIONAL, PT	NIKEL	JL TRANS SULAWESI NO.2 KUMALA KEC. BUNTA KELURAHAN BUNTA SATU BANGGAI 94753 TELP.0463-21170 FAX.0463-21445 EMAIL : KUMALAMIHING @ YAHOO.CION	
2	[03] MOROWALI	[021] BAHADOPI	BINTANG DELAPAN MINERAL , PT	NIKEL	JL TRANS SULAWESI DESA FATUFIA KEC BAHADOPI	BULEVAR GADING BARAT BLOK LC-6 NO.53 JAKARTA 14240 TELP. 021-4529001 FAX, 021-4524091
3	[03] MOROWALI	[072] PETASIA TIMUR	BUKIT MAKMUR ISTINDO NIKELTAMA, PT/ PT BUMANIK	NIKEL	DUSUN IV TOMPIRA, JL TRANS SULAWESI DESA TOMPIRA KODE POS.94971	
4	[03] MOROWALI	[070] PETASIA	HOFFMAN INTERNATIONAL PT	NIKEL	WISMA PANORAMA KOLONODALE SULAWESI TENGAH TELP.0465-21111 FAX.0465-21555	
5	[03] MOROWALI	[010] MENUI KEPULAUAN	NUSAJAYA PERSADATAMA MANDIRI, PT	NIKEL	DESA MATARANG EMAIL : agung buy@email.com	KOMPLEK GRAHA PEMUDA BL;OK A-D1 JL PEMUDA KAV.1 LT.4 RAWAMANGUN TELP.(021)8563306533
6	[03] MOROWALI	[020] BUNGKU SELATAN	TEKNIK ALUM SERVIS, PT	BIJIH NIKEL	JL TRANS SULAWESI DESA BULELENG TELP(0542)733826 EMAIL : agamtbw@gmail.com	RUKO SENTRA EROPA BLOK AB-1 JL MT HARYONO BALIK PAPAN BARU TELP(0542)733826
7	[03] MOROWALI	[042] WITAPONDA	ALASKA DWIPA PERDANA, PT	NIKEL	JL TRANS SULAWESI DESA SOSLONSA JAYA	GEDUNG ANTAM JL LETJEN STB SIMATUPANG JAKARTA 12530 TELP(021)7812635 EXT.3250 FAX(021)7884360 Email,alaskadmp@yahoo.co.id
8	[03] MOROWALI	[070] PETASIA	GENBA MULTI MINETAL, PT	NIKEL	DESA MOHONI KEC, PETASIA TIMUR KAB. MOROWALI SULAWESI TENGAH 94675	
9	[03] MOROWALI	[010] MENUI KEPULAUAN	TIGA BAJI MATARAPE, PT	NIKEL	DESA MATARAPE KEC. MENUI KEPULAUAN 94675 TELP.021-7818810 EMAIL : aka-hamsah@yahoo.co.id	
10	[03] MOROWALI	[040] BUNGKU BARAT	INDOTAI INTERNATIONAL	BIJI CROMITE	JL TRANS SULAWESI DESA TOPOGARO	

**DIREKTORI PERUSAHAAN PERTAMBANGAN NON MIGAS
TAHUN 2014**

PROVINSI : [72] SULAWESI TENGAH

NO	WILAYAH		NAMA PERUSAHAAN	JENIS BAHAN TAMBANG	ALAMAT	
	KABUPATEN	KECAMATAN			KANTOR OPERASIONAL	KANTOR PUSAT
11	[03] MOROWALI	[072] PETASIA TIMUR	REHABOTH PRATAMA INTERNUSA, PT	NIKEL	DESA BIMAR JAYA JL. TRANS SULAWESI-MOLORES PETASIA 94671	JL MUARA KARANG RAYA NO.48 PENJARINGAN - PLUIT, JAKARTA UTARA TELP.021-66672432 FAX. 021-66672437
12	[03] MOROWALI	[020] BUNGKU SELATAN	BIMA CAKRA PERKASA NIKEL MINE RALINDO	NIKEL	DESA BULELENG	GRAHA INTI FAUZI LT.4 JL. BUNCIT RAYA NO.22 KODE POS.12510 TELP.021-79182244 FAX.021-79182424
13	[03] MOROWALI	[020] BUNGKU SELATAN	TOTAL PRIMA INDONESIA	NIKEL	DESA TANGGOFA JL TRANS SULAWESI TELP.086804118188	DESA IPI BUNGKU TENGAH TELP.081341606303
14	[03] MOROWALI	[021] BAHODOPI	INDUSTRI TAMBANG UTAMA, PT	NIKEL	JL. TRANS SULAWESI- DESA PADABAHO	
15	[03] MOROWALI	[021] BAHADOPI	KONSTRUKSOR, PT	NIKEL	DESA LABOTA	JL KEMANG SELATAN VIII- KEMANG JAYA APARTEMENT KAV.9-11 JAKARTA SELATAN 12750 EMAIL PTKONSTRUKTOR.COM TELP.021-7195751 FAX.021-7195758
16	[03] MOROWALI	[021] BAHODOPI	INTERNATIONAL NIKEL INDONESIA, PT. PT INCO	NIKEL	DESA DAMPALA	
17	[03] MOROWALI	[022] BUNGKU PESISIR	PRIMA NUSA SENTOSA	NIKEL	DESA LAROENAI DUSUN I	RUKAN PERMATA SENAYAN JL. TENTARA PELAJAR BLOK F3-7 JAKARTA SELATAN TELP.021-215794-1166, FAX.021-57941155
18	[03] MOROWALI	[022] BUNGKU PESISIR	PAM MINERAL, PT	NIKEL	DESA BULELENG	
19	[03] MOROWALI	[022] BUNGKU PESISIR	PRIMA NUSA SENTOSA	NIKEL	DESA LAROENAI DUSUN I	
20	[03] MOROWALI	[022] BUNGKU PESISIR	MEGA NUR, PT	NIKEL	DESA SAMBALAGI MOROWALI 94673	KOMPLEK BUMI IMPIAN GRAHA ASRI BLOK B NO.7 KENDARI TELP.081355442222

**DIREKTORI PERUSAHAAN PERTAMBANGAN NON MIGAS
TAHUN 2014**

PROVINSI : [72] SULAWESI TENGAH

NO	WILAYAH		NAMA PERUSAHAAN	JENIS BAHAN TAMBANG	ALAMAT	
	KABUPATEN	KECAMATAN			KANTOR OPERASIONAL	KANTOR PUSAT
21	[03] MOROWALI	[031] BUNGKU TIMUR	VALE INDONESIA, PT	NUKEL MATTA	JL TRANS SULAWESI, BAHOMOTEFE KEC. BUNGKU TIMUR	PLAZA BAPINDO II LT. 22 JL. JEND. SUDIRMAN KAV. 54-55, JAKARTA 12190 TELP. (021) 524-9000, FAX. (021) 524-9020
22	[06] TOLI TOLI	[040] BAOLAN	GLOBAL AKSES SINERGI, PT	TEMBAGA	JL SONA NO.9 TOLI TOLI 94515 TELP(0453)24292	JL MH THAMRIN KAV.3 LANTA 23 SULAWESI TENGAH TELP.(0421)39830301
23	[06] TOLI TOLI	[040] BAOLAN	SANDIEGO MULTI RESORCE, PT	TEMBAGA	JL SONA NO.9 TOLI TOLI 94515 TELP(0453)24292	JL MH THAMRIN KAV.3 LANTA 23 SULAWESI TENGAH TELP.(0421)39830301
24	[06] TOLI TOLI	[040] BAOLAN	INA MULTI AKSES, PT	BIJI BESI	JL SONA NO.9 TOLI TOLI 94515 TELP(0453)24292	JL MH THAMRIN KAV.3 LANTA 23 SULAWESI TENGAH TELP.(0421)39830301
25	[06] TOLI TOLI	[040] BAOLAN	MBH MULTI RESOURCE, PT	TEMBAGA	JL SONA NO.9 TOLI TOLI 94515 TELP(0453)24292	JL MH THAMRIN KAV.3 LANTA 23 SULAWESI TENGAH TELP.(0421)39830301
26	[06] TOLI TOLI	[040] BAOLAN	ABACUS MULTI MINERAL. PT	BIJIH BESI	JL SONA NO.9 TOLI TOLI 94515 TELP(0453)24292	JL MH THAMRIN KAV.3 LANTA 23 SULAWESI TENGAH TELP.(0421)39830301
27	[06] TOLI TOLI	[040] BAOLAN	INA MULTI AKSES MINING, PT	TEMBAGA	JL SONA NO.9 TOLI TOLI 94515 TELP(0453)24292	JL MH THAMRIN KAV.3 LANTA 23 SULAWESI TENGAH TELP.(0421)39830301
28	[06] TOLI TOLI	[040] BAOLAN	SAH ABACUS MINERAL. PT	MOLIB DENUM	JL SONA NO.9 TOLI TOLI 94515 TELP(0453)24292	JL MH THAMRIN KAV.3 LANTA 23 SULAWESI TENGAH TELP.(0421)39830301
29	[06] TOLI TOLI	[040] BAOLAN	SULTENG MINERAL HARVEST, PT	MOLIB DENUM	JL SONA NO.9 TOLI TOLI 94515 TELP(0453)24292	JL MH THAMRIN KAV.3 LANTA 23 SULAWESI TENGAH TELP.(0421)39830301
30	[06] TOLI TOLI	[040] BAOLAN	ABACUS MULTI MINERAL HARVESTER. PT	MOLIB DENUM	JL SONA NO.9 TOLI TOLI 94515 TELP(0453)24292	JL MH THAMRIN KAV.3 LANTA 23 SULAWESI TENGAH TELP.(0421)39830301
31	[06] TOLI TOLI	[040] BAOLAN	INA ABACUS MINING, PT	MOLIB DENUM	JLN SAMRATULANGI	
32	[06] TOLI TOLI	[040] BAOLAN	GLOBAL AKSES ENERGI, PT	TEMBAGA	JL SONA NO.9 TOLI TOLI 94515 TELP(0453)24292	JL MH THAMRIN KAV.3 LANTA 23 SULAWESI TENGAH TELP.(0421)39830301
33	[07] BUOL	[050] PALELEH	BINA DAYA LAHAN PERTIWI	EMAS	DESA LINTIPU KEC. PALELEH, BUOL, SULAWESI TENGAH	

**DIREKTORI PERUSAHAAN PERTAMBANGAN NON MIGAS
TAHUN 2014**

PROVINSI : [73] SULAWESI SELATAN

NO	WILAYAH		NAMA PERUSAHAAN	JENIS BAHAN TAMBANG	ALAMAT	
	KABUPATEN	KECAMATAN			KANTOR OPERASIONAL	KANTOR PUSAT
1	[17] LUWU	[080] WALENRANG	BINTANG UTAMA ABADI, PT	TIMAH HITAM	JL POROS HARAPAN LUWU 91951 TELP.0811427437	
2	[25] LUWU TIMUR	[070] NUHA	VALE INDONESIA, PT	NIKEL	PLANT SITE SOROWAKO LUWU TIMUR KODE POS,92984 TELP.062-215249000 FAX,062-215249020	BAPINDO PLAZA II, 22 nd FLOOR JL JENDERAL SUDIRMAN KAV. 54-55 JAKARTA SELATAN 12190 TELP. 021-5249000 FAX, 021-5249020
3	[25] LUWU TIMUR	[050] MAULI	PANCA DIGITAL SOLUTION, PT	BESI DAN BIO NIKEL	JL. TRANS TENGGARA KAV. 668 DESA HARAPAN KODE POS,92981	

**DIREKTORI PERUSAHAAN PERTAMBANGAN NON MIGAS
TAHUN 2014**

PROVINSI : [74] SULAWESI TENGGARA

NO	WILAYAH		NAMA PERUSAHAAN	JENIS BAHAN TAMBANG	ALAMAT	
	KABUPATEN	KECAMATAN			KANTOR OPERASIONAL	KANTOR PUSAT
1	[01] BUTON	[050] LASALIMU,	SULTRA RAYA TAMBANG. PT	ASPAL	JL POROS LASA,IMU - BAUBAU LINGK KAMARU KEL KAMRU KODE POS 93756	JL. TIMAH NO.5 MAKASSAR SEL SEL
2	[01] BUTON	[060] PASARWAJO	PUTINDO BINTECH. PT	ASPAL	DESA LAWELE KEC. LASALIMU , DESA KABUNGKA KEC. PASARWAJO	JL MAKALIWE RAYA OFFICE PARK NO.16A-B GROGOL JAKARTA BARAT TELP.021-56959150 FAX.021-56944589
3	[01] BUTON	[060] PASARWAJO , [070]SAMPOLAWA	METRIX ELCIPTA. PT	ASPAL	DESA WAKAOKILI, DESA LAPODI KEC. PASARWAJO, DESA SANDANG PANGAN KEC. SAMPOLAWA KODE POS.93753	
4	[01] BUTON	[060] PASARWAJO	SARANA KARYA (PERSERO). PT	ASPAL	DESA BANABUNGI PULAU BUTON KODE POS, 93754 TELP. 0402-2821270	DESA BANABUNGI EMAIL PT.SAKABUTON@YAHOO.COM
5	[01] BUTON	[050] LASALIMU	KARYA MEGAH BUTON. PT	ASPAL	DESA LAGUNTURU/ DESA NAMBO	
6	[01] BUTON	[051]TALAGA RAYA	ARGA MORINI INDAH. PT	NIKEL	DESA WULU DAN KOKOE KEC. TALAGA RAYA	PLAZA MUTIARA LT.5 SUIT 501 JL. DR IDE ANAK AGUNG GDE AGUNG JAKARTA 12950 TELP.57854055
7	[03] KONAWE	[041] MAROWATU UTARA	SULTRA UTAMA NIKEL, PT	EMAS	KEL. ANEKA MARGA KEC. RAROWATI UTARA BOMBANA 93771	
8	[03] KONAWE	[040] RAROWATU	TIRAN INDONESIA, PT	EMAS	UPT TAHI ITE BLOK C	JL TOPAZ RAYA KOMP RUKO ZAMRUD BLOK F/2 PANAKUKANG MAS TELP.(0411) 420695, 5344806
9	[04] KOLAKA	[020] POMALA	ANEKA TAMBANG, PT. PERSERO	NIKEL	UNIT PERTAMBANGAN NIKEL POMALA, KOLAKA JL. JEND. A. YANI NO. 2 TELP. (045) 310171, FAX.(045) 310833	JL. LETJEN T.B. SIMATUPANG NO.1 /LINGKAR BARAT, JAKARTA 12530 TELP. (021) 789-1234, FAX : (021) 789-1224 EMAIL, www.corsee@antam.com EMAIL. Syafri.isman@antam.com
10	[04] KOLAKA	[020] POMALA	PUTRA MEKONGGA SEJAHTERA, PT	ORA NIKEL	JL PROTOKOL NO.21 DEWI DAWI KOLAKA 93562 TELP.(0405)2310248	

**DIREKTORI PERUSAHAAN PERTAMBANGAN NON MIGAS
TAHUN 2014**

PROVINSI : [74] SULAWESI TENGGARA

NO	WILAYAH		NAMA PERUSAHAAN	JENIS BAHAN TAMBANG	ALAMAT	
	KABUPATEN	KECAMATAN			KANTOR OPERASIONAL	KANTOR PUSAT
11	[04] KOLAKA	[020] POMALA	ANEKA USAHA, PD	ORE NIKEL	JL PAHLAWAN NO.60 WATULIANDU, KOLAKA 93515 TELP.(0405)232307	
12	[04] KOLAKA	[061] LATAMBAGA	WIJAYA NIKEL NUSANTARA, PT	NIKEL ORE	JL. MERDEKA NO.18 KOLAKA KEL. LATAMBAGA KEC. LATAMBAGA KODE POS,93514 TELP.0405-2321285 FAX. 0405-2321285	
13	[04] KOLAKA	[061] LATAMBAGA	BOLA DUNIA MANDIRI, PT	ORE NIKEL	JL. MERPATI NO.24 KAL LALOEHA KODE POS, 93511 TELP.0405-2322929 FAX.0405-2322929	
14	[04] KOLAKA	[020] POMALA	TAMBANG REJEKI KOLAKA	ORE NIKEL	JL POROS KOLAKA POMALA KODE POS.93562	

**DIREKTORI PERUSAHAAN PERTAMBANGAN NON MIGAS
TAHUN 2014**

PROVINSI : [76] SULAWESI BARAT

NO	WILAYAH		NAMA PERUSAHAAN	JENIS BAHAN TAMBANG	ALAMAT	
	KABUPATEN	KECAMATAN			KANTOR OPERASIONAL	KANTOR PUSAT
1	[04] MAMUJU	[041] BONEHAU	MANDIRI MINING CORPORINDO, PT (PT MMC)	MANGAN	DUSUN KONDO MANURUNG DESA BONEHAU MAMUJU 91562	
2			ANEKA TAMBANG, PT		SULAWESI BARAT	
3			DUTA INDAH PRATAMA MAMUJU		SULAWESI BARAT	
4	[04] MAMUJU	041] BONEHAN	BONEHAM PRIMA COAL	BATUBARA	JL. TODOPOLI TIMUR KOMPLEK RUTAN VILLA MAS BLOK A1 NO. 17, DESA TAMALEA, KEC. BONEHAN, MAKASSAR	

**DIREKTORI PERUSAHAAN PERTAMBANGAN NON MIGAS
TAHUN 2014**

PROVINSI : [81] MALUKU

NO	WILAYAH		NAMA PERUSAHAAN	JENIS BAHAN TAMBANG	ALAMAT	
	KABUPATEN	KECAMATAN			KANTOR OPERASIONAL	KANTOR PUSAT
1	[06] SERAM BAGIAN BARAT	[020] SERAM BARAT	MANUSELA PRIMA MINING, PT	NIKEL	DESA PIRU	
2	[06] SERAM BAGIAN BARAT	[020] SERAM BARAT	NUSA INA BUANA, PT	NIKEL	DESA PIRU	
3	[08] MALUKU BARAT DAYA	[] PULAU PULAU TERSELATAN	GEMALA BORNEO UTAMA, PT	EMAS DAN PERAK		CILANDAK COMERCIAL ESTATE, GD III- M5 JL. CILANDAK KKO JAKARTA SELATAN 12560 Telp.021-7890265 Fax.021-7890268

**DIREKTORI PERUSAHAAN PERTAMBANGAN NON MIGAS
TAHUN 2014**

PROVINSI : [82] MALUKU UTARA

NO	WILAYAH		NAMA PERUSAHAAN	JENIS BAHAN TAMBANG	ALAMAT	
	KABUPATEN	KECAMATAN			KANTOR OPERASIONAL	KANTOR PUSAT
1	[02] HALMAHERA TIMUR	[040] MABA	ANTAM, PT. UNIT BISNIS PERTAMBANGAN NIKEL GEBE	NIKEL	JL. PANTAI INDAH NO.1 DESA GELTOLI BULI, MABA, HALMAHERA TIMUR, MALUKU UTARA 97862 TELP. 021-788454936 FAX.021-7812736	JL. LETJEN TB. SIMATUPANG, LINGKAR SELATAN, TANJUNG BARAT, JAKARTA 12530 TELP. (021) 789-1234, FAX. (021) 789-1224 CORSEC@ANTAM.COM
2	[02] HALMAHERA TENGAH	[033] WEDA TENGAH	WEDA BAY NICKEL, PT	NIKEL	TANJUNG ULIE HALMAHERA TENGAH TELP.021-75922802 FAX.021-75922866	WISMA PONDOK INDAH 2 LT. 11 JL. SULTAN ISKANDAR MUDA KAV V-1A JAKARTA SELATAN TELP.021-75922802 FAX.021-75922866
3	[02] HALMAHERA TENGAH	[033] WEDA TENGAH	TEKINDO ENERGI, PT	NIKEL	DESA KELILEE KEC. WEDA TENGAH KODE POS.97853	KOMP. PERKANTORAN NIRWANA SUNTER ASRI III JL. SUNTER PERMAI RAYA BLOK JI NO.1 JAKARTA UTARA 14350 TELP. 021-65835431 FAX.021-65835432
4	[06] HALMAHERA TIMUR	[040] MABA	MINERINA BHAKTI, PT	BIJI NIKEL	PULAU GEBE, KECAMATAN MABA, HALMAHERA TIMUR	GEDUNG GRAHA KARYA LT. 2 KOMPLEK GEDUNG ANTAM, JL. TB SIMATUPANG NO. 1 TELP. (021) 7812635 Ext. 3929
5	[06] HALMAHERA TIMUR	[030] WASILE	KEMAKMURAN PERTIWI TAMBANG, PT	NIKEL	DESA CEMARA JAYA SP II /A BLOK A KEC. WASILE, HALTIM	GEDUNG BANK PANIN LT.5 JL. JEND. SUDIRMAN, SENAYAN JAKARTA SELATAN 10270 TELP. 021.7393926
6	[06] HALMAHERA TIMUR	[011] KOTA MABA	ADHITA NIKEL INDONESIA, PT	NIKEL	JL. HASAN RAKIB DESA SEAGIMALAHA/ TEWIL KOTA MABA MALUT 97862	GRAND ITC PERMATA HIJAU JL. ALTERI PERMATA HIJAU, GROGOL UTARA KEBAYORAN LAMA , JAKARTA 12210 EMAIL : adhita_nikel@yahoo.co.id Telp.021-53664352 FAX.021-53664354

**DIREKTORI PERUSAHAAN PERTAMBANGAN NON MIGAS
TAHUN 2014**

PROVINSI : [91] PAPUA BARAT

NO	WILAYAH		NAMA PERUSAHAAN	JENIS BAHAN TAMBANG	ALAMAT	
	KABUPATEN	KECAMATAN			KANTOR OPERASIONAL	KANTOR PUSAT
1	[71] SORONG	[022] SORONG UTARA	GAG NIKEL, PT	NIKEL	JL. BASUKI RAHMAD KM.8, NO.8 SORONG UTARA 98416 TELP. (0591) 327-511 FAX. (0591) 325-388	GEDUNG ANEKA TAMBANG LT.3 JL. LETJEN SIMATUPANG TELP. 570-6281, FAX. 573-5919 Homepage : www.bhp.com.au

**DIREKTORI PERUSAHAAN PERTAMBANGAN NON MIGAS
TAHUN 2014**

PROVINSI : [94] PAPUA

NO	WILAYAH		NAMA PERUSAHAAN	JENIS BAHAN TAMBANG	ALAMAT	
	KABUPATEN	KECAMATAN			KANTOR OPERASIONAL	KANTOR PUSAT
1	[12] MIMIKA	[031] KUALA KENCANA	FREEPORT INDONESIA COMPANY, PT	TEMBAGA	JL. MANDALA RAYA SELATAN NO. 1, KUALA KENCANA, TIMIKA, IRIAN JAYA TELP. (0901) 432-345, FAX. (0901) 432060 PO BOX 2072, TEMBAGA PURA 98100 TELP. (0901) 432189, FAX. (0901) 432209	PLAZA 89 LT. 5 JL. H.R.RASUNA SAID KAV X-7 NO.6, JAKARTA 12940 TELP. (021) 2591818, FAX. (021) 2591785 EMAIL : aji-alowie@fmi.com

**DIREKTORI PERUSAHAAN PERTAMBANGAN NON MIGAS KANTOR PUSAT/PERWAKILAN
TAHUN 2014**

NO	KABUPATEN/KOTA	NAMA PERUSAHAAN	JENIS BAHAN TAMBANG	ALAMAT	
				KANTOR OPERASIONAL	KANTOR PUSAT
1	[71] JAKARTA SELATAN	ADIMITRA BARATAMA NUSANTARA, PT	BATUBARA	JL HABIBA RT.04 KEL JAWA, KAMPUNG JAWA, SANGA SANGA KUTAI, SAMARINDA	WISMA BAKRIE 2 LT.11, JL. HR RASUNA SAID B-2 JAKARTA 12920 TELP.021-57942104 FAX.021-57942130
2	[71] JAKARTA SELATAN	KIDECO JAYA AGUNG, PT	BATUBARA	BATU KAJANG RT. 13, KEC. BATU SOPANG, KAB. PASIR 76252, PO. BOX 49, TANAH GAROT TELP. (0543) 22522, FAX. (0543) 22520	MULIA TOWER LT. 17 SUITE 1701 JL. JEND. GATOT SUBROTO KAV. 9-11, JAKARTA SELATAN TELP. (021) 5257626, FAX. (021) 520-0517
3	[71] JAKARTA SELATAN	GOLDEN GREAT BORNEO, PT	BATUBARA	JL. KOLONEL BARLIN NO.35D TELP.0731-324593 FAX.0731-324593	MENARA GOLDEN LT.6 SUITE AB JL JEND. GATOT SUBROTO JAKARTA SELATAN, TELP.021-52880626 FAX.021-52880668
4	[71] JAKARTA SELATAN	BATUTUA WAY KANAN MINERAL, PT	EMAS, PERAK	DSN MOJOKERTO KAMP DONO MULYO KEC BANJIT	LEVEL 9 ROOM 931 PATRA OFFICE TOWER JL GATOT SUBROTO KAV.34 JAKARTA TELP. 021 52900051 FAX.021 52900684
5	[71] JAKARTA SELATAN	PRIBUMI CITRA MEGAH UTAMA, PT	BATUBARA	JL A YANI KM.152 KEC BANJARMASIN TIMUR, TANAH LAUT 70234 TELP.0511-3254417	WISMA BAJA LT.3 JL. JEND. GATOT SUBROTO KAV 54, KUNINGAN TIMUR 12950 TELP. (021) 5209487
6	[71] JAKARTA SELATAN	VALE INDONESIA, PT	NIKEL MATTA	1. PLANT SITE SOROWAKO ,92984 ; 2. MALIKI SOROAKO KEC. NUHA; 3. JL. TRANS SULAWESI BAHOMOTEFE SULAWESI TENGAH	BAPINDO PLAZA II, 22 nd FLOOR JL JENDERAL SUDIRMAN KAV. 54-55 JAKARTA SELATAN 12190 TELP. 021-5249000 FAX, 021-5249020
7	[71] JAKARTA SELATAN	ENERGY CAHAYA INDUSTRI TAMA, PT	BATUBARA	SAMARINDA	PLAZA MAREIN LT.19, JL. JEND. SUDIRMAN KAV. 76-78 JAKARTA 12190 TELP.021-57936680 FAX,021-57936681
8	[71] JAKARTA SELATAN	EUNINDO USAHA MANDIRI, PT	BIJI TIMAH	JL. PANTAI PELAWAN, KARIMUN, KEPUALUAN RIAU	WISMA TAMARA LT.4 SUITE 408 JL. JENDERAL SUDIRMAN KAV.24 JAKARTA SELATAN TELP.021-52922008 FAX.021-52952005
9	[71] JAKARTA SELATAN	BANGUN BANUA PERSADA KALIMANTAN, PT	BATU BARA	jl gatot subroto raya no.31 rt. Banjarmasin 70235 telp.0511-3275120 fax 0511-3273120 email info@bbpk.biz	WISMA TAMARA LT. 19, SUITE 1908 JL. JEND. SUDIRMAN KAV. 24, JAKSEL TELP. (021) 5206510, FAX. (021) 5206531
10	[71] JAKARTA SELATAN	RIAU ALAM ANUGERAH INDONESIA. PT	GRANIT	BUKIT POTOT DESA PANGKE KARIMUN 29164 TELP.(0777) 21806, 7000198 FAX.(0777) 22972	GEDUNG RATU PLAZA LT. 29 JL. JEND. SUDIRMAN JAKARTA TELP. (021) 23586288, FAX. (021) 23586299

**DIREKTORI PERUSAHAAN PERTAMBANGAN NON MIGAS KANTOR PUSAT/PERWAKILAN
TAHUN 2014**

NO	KABUPATEN/KOTA	NAMA PERUSAHAAN	JENIS BAHAN TAMBANG	ALAMAT	
				KANTOR OPERASIONAL	KANTOR PUSAT
11	[71] JAKARTA SELATAN	ARGA MORINI INDAH. PT	NIKEL	DESA WULU DAN KOKOE KEC. TALAGA RAYA	PLAZA DUA MUTIARA LT. 18 JL. DR. IDE ANAK AGUNG GDE AGUNG JAKARTA 12920 TELP. 021-57854055
12	[71] JAKARTA SELATAN	NUSANTARA TERMAL COAL, PT	BATUBARA	JL PANGLIMA DIPONEGORO No.01A RT.01/01 KEL. CANDIKA TELP.(0747)321739	MENARA BANK MAYAPADA LT.6 JL JENDRAL SUDIRMAN KAV.28 JAKARTA
13	[71] JAKARTA SELATAN	RIAU BARAHARUM	BATUBARA	JL LINTAS TIMUR SUMATERA KELESA SEBERIDA, INDRAGIRI HULU	EQUITY TOWER BUILDING 27 TH FLOOR SCBD LOT. 9 JL JENDERAL SUDIRMAN KAV. 52-53 JAKARTA 12190 TELP.021-5150055 FAX.021-5155307
14	[71] JAKARTA SELATAN	FREEPORT INDONESIA COMPANY, PT	TEMBAGA	JL. MANDALA RAYA SELATAN NO. 1, KUALA KENCANA, TIMIKA, IRIAN JAYA TELP. (0901) 432-345, FAX. (0901) 432060 PO BOX 2072, TEMBAGA PURA 98100 TELP. (0901) 432189, FAX. (0901) 432209	PLAZA 89 LT. 9 JL. H.R.RASUNA SAID KAV X-7 NO.6, JAKARTA 12940 TELP. (021) 2591818, FAX. (021) 2591785
15	[71] JAKARTA SELATAN	BUKIT ASAM (Persero) TBK, PT Unit Pertambangan Ombilin	BATUBARA	Jl. SARING KEC.BARANGIN, KOTA SAWAH LUNTO, TELP. (0754) 61021, 61127, FAX. (0754) 61402	KANTOR PERWAKILAN : MENARA KADIN LT.9 & 15 JL. RASUNA SAID kav. 2-3 KUNINGAN, JAKARTA SELATAN, 12920 TELP. (021)525-4014, FAX. (021)5254002 Email : corsec@bukitasam.co.id KANTOR PUSAT : JL. PARIGI NO. 1 TANJUNG ENIM, SUMATERA SELATAN 31716 TELP. 0734-452352 FAX. 0734-451252 EMAIL ; corsec@bukitasam.co.id
16	[71] JAKARTA SELATAN	TAMBANG BATUBARA BUKIT ASAM, PT	BATUBARA	JL. PARIGI NO. 1, KEC. LAWANG KIDUL, KAB. MUARA ENIM TELP. (0734) 451096, FAX.(0734) 451095	GEDUNG SETIABUDI II JL. HR. RASUNA SAID, JAKARTA SELATAN TELP. (021)525-4014, FAX. (021)520-0067
17	[71] JAKARTA SELATAN	ARUTMIN INDONESIA, PT	BATUBARA	JL. ARJUNA NO. 5 RT. 16 BANJARMASIN TELP. (0511) 53989, FAX. (0511) 55007	BAKRIE TOWER LT.14 KKOMPLEK EPICENTRUM JL. HR RASUNA SAID TELP. (021) 57945678 CP. LUBIS
18	[71] JAKARTA SELATAN	MITRA INVESINDO, PT	GRANIT	BUKIT PIATU - GALANG BATANG GUNUNG KIJANG, 29152 EMAIL : mitibintan@gmail.com	GEDUNG MENARA KARYA LT.7 JL. HR RASUNA SAID BLOK X5 KAV.1-2 JAKARTA 12950 TELP. 021.57944438 FAX.021.57944432
19	[71] JAKARTA SELATAN	ADARO INDONESIA, PT	BATUBARA	JL. KAPT. PIERRE TENDEAN NO. 78, KEC. BANJAR TIMUR, BANJARMASIN TELP. (0526) 21997, FAX. (0526)-21996	GEDUNG MENARA KARYA LT.11 JL. HR RASUNA SAID BLOK X-5 KAV 1-2 TELP. (021) 25533000

**DIREKTORI PERUSAHAAN PERTAMBANGAN NON MIGAS KANTOR PUSAT/PERWAKILAN
TAHUN 2014**

NO	KABUPATEN/KOTA	NAMA PERUSAHAAN	JENIS BAHAN TAMBANG	ALAMAT	
				KANTOR OPERASIONAL	KANTOR PUSAT
20	[71] JAKARTA SELATAN	MULTI HARAPAN UTAMA, PT	BATUBARA	RUKO MAHAKAM SQUARE, JL. UNTUNG SUROPATI BLOK C 23 NO.75 SAMARINDA KALIMANTAN TIMUR TELP.0541-274500 FAX.0541-274700	SOVEREIGN PLAZA 9TH FLOOR, JL. TB SIMATUPANG KM.36 JAKARTA 12430, TELP.021-29400266 FAX.021-29400277
21	[71] JAKARTA SELATAN	NEWMONT NUSA TENGGARA, PT	EMAS, TEMBAGA	TOWN SITE, KEC. SEKONGKANG, SUMBAWA BARAT, NTB TELP. (0372) 635318, FAX. (0372)635319 JL. SRIWIJAYA NO. 258 MATARAM 83126	MENARA RAJAWALI LT.26 JL. LINGKAR KUNINGAN, MEGA KUNINGAN, JAKARTA TELP. (021) 57994600, FAX. (021) 5761464
22	[71] JAKARTA SELATAN	KAPUAS TUNGGAL PERSADA, PT (Eksplorasi)	BATUBARA	JL. PATIH RUMBIH NO.15 RT.45/04 KEL SELAT TENGAH KEC. SELAT KAB. KAPUAS TELP.0513-25449 FAX.0513-24278	PERMATA KUNINGAN BUILDING LT. 20 JL. KUNINGAN MULIA KAV. 96, JAKARTA
23	[71] JAKARTA SELATAN	GAG NIKEL, PT	TEMBAGA	JL. BASUKI RAHMAD KM.8, NO.8 SORONG UTARA 98416 TELP. (0591) 327-511 FAX. (0591) 325-388	GEDUNG ANEKA TAMBANG LT.3 JL. LETJEN SIMATUPANG TELP. 570-6281, FAX. 573-5919 Homepage : www.bhp.com.au
24	[71] JAKARTA SELATAN	ALASKA DWIPA PERDANA, PT	NIKEL	JL TRANS SULAWESI DESA SOSLONSA JAYA	GEDUNG ANEKA TAMBANG JL LETJEN STB SIMATUPANG JAKARTA 12530 TELP(021)7812635 EXT.3250 FAX(021)7884360 Email : alaskadmp@yahoo.co.id
25	[71] JAKARTA SELATAN	ANEKA TAMBANG, PT (PERSERO)	BAUKSIT	JL. BAREK MOTOR, KEC. BINTAN TIMUR, KIJANG TANJUNG PINANG RIAU TELP. (0771) 61177, (0771) 24521, FAX. (0771) 61921	GEDUNG ANEKA TAMBANG, JL. LETJEN TB. SIMATUPANG/LINGKAR SELATAN TANJUNG BARAT, TELP. (021)789-1234, JAKARTA 12530
26	[71] JAKARTA SELATAN	ANEKA TAMBANG, PT. PERSERO	BAUKSIT	Jl. SUTAN SYAHRIL NO. 36, SANGGAU LOKASI DESA PIASAK, TAYAN HILIR KAB SANGGAU TELP/FAX. (0564) 21616	GEDUNG ANEKA TAMBANG JL. TB SIMATUPANG/LINGKAR SELATAN, JAKARTA 12530 TELP. (021) 7891234, FAX. (021) 7891224
27	[71] JAKARTA SELATAN	ANEKA TAMBANG, PT. PERSERO	NIKEL	UNIT PERTAMBANGAN NIKEL POMALA, KOLAKA JL. JEND. A. YANI NO. 2 TELP. (045) 310171, FAX.(045) 310833	GEDUNG ANEKA TAMBANG JL. LETJEN T.B. SIMATUPANG/LINGKAR SELATAN, TANJUNG BARAT, JAKARTA 12530 TELP. (021) 789-1234, FAX : (021) 789-1224
28	[71] JAKARTA SELATAN	ANTAM, PT. UNIT BISNIS PERTAMBANGAN NIKEL GEBE	NIKEL	KEC. KAPALEO, GEBE, KAB. HALMAHERA TENGAH TELP. 21289, 21686 NIKELGEBE@ANTAM.COM JL. BATUANGUS NO. 11, P.O. BOX 37, TERNATE 97727 TELP. (0921) 22221	GEDUNG ANEKA TAMBANG JL. LETJEN TB. SIMATUPANG, LINGKAR SELATAN, TANJUNG BARAT, JAKARTA 12530 TELP. (021) 789-1234, FAX. (021) 789-1224 CORSEC@ANTAM.COM

**DIREKTORI PERUSAHAAN PERTAMBANGAN NON MIGAS KANTOR PUSAT/PERWAKILAN
TAHUN 2014**

NO	KABUPATEN/KOTA	NAMA PERUSAHAAN	JENIS BAHAN TAMBANG	ALAMAT	
				KANTOR OPERASIONAL	KANTOR PUSAT
29	[71] JAKARTA SELATAN	MINERINA BHAKTI, PT	BIJI NIKEL	PULAU GEBE, KECAMATAN MABA, HALMAHERA TIMUR	GEDUNG GRAHA KARYA LT. 2 KOMPLEK GEDUNG ANTAM, JL. TB SIMATUPANG NO. 1 TELP. (021) 7812635 Ext. 3929
30	[71] JAKARTA SELATAN	WEDA BAY NICKEL	NIKEL	TANJUNG ULIE HALMAHERA TENGAH	WISMA PONDOK INDAH 2 LT. 11 JL. SULTAN ISKANDAR MUDA KAV V-1A JAKARTA SELATAN
31	[71] JAKARTA SELATAN	AGIN COURT RESOURCES, PT	EMAS	JL. PADANGSIDEMPUAN, SIBOLGA KM.3,5 KEL. AEK PINING KEC. BATANG TORU, TAPANULI SELATAN, SUMATERA UTARA TELP. (0634) 370330, FAX.(0634)370331	WISMA PONDOK INDAH 2 LEVEL 12 SUITE 1201 JL. SULTAN ISKANDAR MUDA, KAV. VII A JAKARTA SELATAN
32	[71] JAKARTA SELATAN	INDOMURO KENCANA / STRAITS. PT	EMAS	DIRUNG CAMP, PT. INDOMURO KENCANA / STRAITS KM. 6, KEC. TANAH SIANG	JL. SULTAN ISKANDAR MUDA KAV. V-TA WIMA PONDOK INDAH 600 LT. 6, JAKARTA 12310
33	[71] JAKARTA SELATAN	INDO MULTI NIAGA. PT	EMAS, TEMBAGA	DESA GUNUNG TUMPANG PITU PESANGGARAN, BALI TELP. 0333-710368	BELLEZA GP OFFICE TOWER LT 17 PERMATA HIJAU JAKARTA TLP. 021-25675891/92
34	[71] JAKARTA SELATAN	DANAU MAS HITAM, PT	BATUBARA	JL. IR. SUGIANTO SUGIANTO, TABA PENANJUNG, BENGKULU UTARA	JL KEMANG RAYA NO.8A KEL BANGKA, MAMPANG PRAPATAN JAKARTA SELATAN 12730 TELP.021-7194309 CP. BETTY S
35	[71] JAKARTA SELATAN	GEMALA BORNEO UTAMA, PT	EMAS DAN PERAK	PULAU-PULAU TERSELATAN, MALUKU BARAT DAYA, MALUKU	CILANDAK COMERCIAL ESTATE, GD III- M5 JL. CILANDAK KKO JAKARTA SELATAN 12560 Telp.021-7890265 Fax.021-7890268
36	[71] JAKARTA SELATAN	SORIKMAS MINING, PT	EMAS, TEMBAGA	JL. TORSIOJA KEC. KOTANOPAN, KAB. MANDAILING NATAL, TELP. (0636) 41408, FAX. (0636) 41408,	PP PLAZA 4TH FLOOR JL. TB. SIMATUPANG KAV.57 JAKARTA
37	[71] JAKARTA SELATAN	ARTHA PRIMA NUSA JAYA, PT	TIMAH	JL JEND SUDIRMAN, GG MANDIRI KEL TELADAN BABEL 33183	MENARA GLOBAL LANTAI 27 JL. GATOT SUBROTO KAV. 27, KEL KUNINGAN TIMUR, SETIABUDI, JAKARTA SELATAN 12950
38	[71] JAKARTA SELATAN	ASMIN BARA PONANG, PT	BATUBARA	JL. BRIGJEND. KATAMSO NO. 65 RT. 28/09, BARITO UTARA TELP. (0519)22473, FAX. (0519) 24654	SETIA BUDI ATRIUM BULDING JL. HR RASUNA SAID JAKARTA SELATAN

**DIREKTORI PERUSAHAAN PERTAMBANGAN NON MIGAS KANTOR PUSAT/PERWAKILAN
TAHUN 2014**

NO	KABUPATEN/KOTA	NAMA PERUSAHAAN	JENIS BAHAN TAMBANG	ALAMAT	
				KANTOR OPERASIONAL	KANTOR PUSAT
39	[71] JAKARTA SELATAN	BUMI SUKSESINDO, PT	EMAS	PULAU MERAH KEL. PESANGGRAHAN JAWA TIMUR 68488 TELP. 0333-710368 FAX.0333-7110088 EMAIL : bsibatu.com	CIMB PLAZA NIAGA 8 TH FLOOR SUITE 802 JL JEND. SUDIRMAN KAV.25 JAKARTA 12920 TELP. 021-29410806 FAX.021-29039500 EMAIL : yunizar.imamsyah@bsibatu.com
40	[71] JAKARTA SELATAN	VALE INDONESIA, PT	NIKEL MATTIA	MALIKI, SOROAKO, KEC. NUHA, KAB. LUWU, SULSEL	PLAZA BAPINDO II LT. 22 JL. JEND. SUDIRMAN KAV. 54-55, JAKARTA SELATAN 12190 TELP. (021) 524-9000, FAX. (021) 524-9020
41	[71] JAKARTA SELATAN	ALLIED INDO COAL , PT (AIC JAYA, PT)	BATUBARA	PARAMBAHAN SALAK VILLAGE TALAWI DISTRICT SAWAHLUNTO, KODYA SAWAH LUNTO TELP. (0754) 410491-92, FAX. (0754) 410493 TELP. (0751) 62345, 64252, FAX. (0751) 64254	GEDUNG TNT LT. 1, JL. DR. SAHARJO NO.107, JAKARTA 12810 TELP (021) 8304335-6 FAX. 021-8304337,
42	[71] JAKARTA SELATAN	KARBINDO ABESYAPRODHI, PT	BATUBARA	SEI TAMBANG KILIRAN JAO, SIJUNJUNG 27572 TELP.0754-2452632 FAX.0754-2452631	JL. MAMPAMG PRAPATAN RAYA NO.23 JAKARTA 12790 Telp.021-79191238 FAX.021-7981010
43	[71] JAKARTA SELATAN	TRIARYANI, PT	BATUBARA	DUSUN V BERINGIN MAKMUR 2	GEDUNG MENARA RAJAWALI LT.7, JL DR IDE ANAK AGUNG GDE AGUNG LOT 5.1, KAWASAN MEGA KUNINGAN JAKARTA 12190 TELP.021-5761815 FAX.021-5761817
44	[71] JAKARTA SELATAN	PINANG BARA ADIPRATAMA, PT	BATUBARA	KEC. KAPUAS HULU Telp.0513-2026333	GEDUNG INTI SENTRA LT.2, JL. TAMAN KEMANG NO.32A JAKARTA 12730, Telp.021-71791475
45	[71] JAKARTA SELATAN	BERAU COAL, PT	BATUBARA	JL. PEMUDA NO.40 TANJUNG REDEP, KAB. BERAU 77312 TELP.055423400 FAX.0554-23465	SAMPOERNA STRATEGIC SQUARE NORTH TOWER LANTAI 15 JL JEND. SUDIRMAN KAV.45-46 JAKARTA 12930, Telp.021-57951400 FAX.021-5795144
46	[71] JAKARTA SELATAN	GUNUNG BAYAN PRATAMA COAL, PT	BATUBARA	JL. MT HARYONO BLOCK D4 NO. 9-10 BALIKPAPAN BARU, KALTIM, TELP. (0542) 74547-48, FAX. (0542) 74147	GRAHA IRAMA LT 12, JL. HR. RASUNA SAID KAV. 1-2 BLOK X-1 KUNINGAN TIMUR, Telp. (021) 5290095/ 52920840
47	[71] JAKARTA SELATAN	INDOMINCO MANDIRI, PT	BATUBARA	BONTANG OFFICE SITE KM.30 BONTANG,KALIMANTAN TIMUR	GEDUNG VENTURA LT. 4 JL. R.A. KARTINI NO. 26, JAKARTA 12430 TELP. (021) 750-4395,6, 750-4417

**DIREKTORI PERUSAHAAN PERTAMBANGAN NON MIGAS KANTOR PUSAT/PERWAKILAN
TAHUN 2014**

NO	KABUPATEN/KOTA	NAMA PERUSAHAAN	JENIS BAHAN TAMBANG	ALAMAT	
				KANTOR OPERASIONAL	KANTOR PUSAT
48	[71] JAKARTA SELATAN	NUSA HALMAHERA MINERALS, PT	EMAS	JL. SAM RATULANGI NO. 48, MENADO TELP. (0431) 844-740, FAX. (0431) 844-741	GRAHA ELNUSA LT. 2 UNIT D KAV. 1B JL. TB SIMATUPANG JKT 12560, TELP. 7883-1211, FAX. 7883-1226
49	[71] JAKARTA SELATAN	ROYAL MINERAL BUMI	BIJI BESI	JL. AIR BATU NAGARI PULAKEK KOTO BARU, SUNGAI PAGU 27776, TELP. 081266203015	MULIA BUSINESS PARK SUITE 102 A-E, BUILDINGE JL MT HARYONO KAV.C 58-60 PANCORAN JAKARTA SELATAN 12780 TELP.021- 7989381/82
50	[71] JAKARTA SELATAN	MUTIARA BUMI MENGGILANG, PT	BATUBARA	JL. SUMBER RIAU PANGKALAN NAGARI, MENGGILANG SUMBER 26272 TELP.0752-55567	PONDOK INDAH OFFICE TOWER 3, LEVEL 16 FLOOR, SUIT 16-03 JL. SULTAN ISKANDAR MUDA KAV. V JAKARTA 12310 TELP. 021- 29327959
51	[71] JAKARTA SELATAN	KONSTRUKSOR, PT	NIKEL	DESA LABOTA	JL KEMANG SELATAN VIII- KEMANG JAYA APARTEMEN KAV.9-11 JAKARTA SELATAN 12750 EMAIL : PTKONSTRUKTOR.COM TELP.021- 7195751 FAX.021-7195758
52	[71] JAKARTA SELATAN	PRIMA NUSA SENTOSA	NIKEL	DESA LAROENAI DUSUN I	RUKAN PERMATA SENAYAN JL. TENTARA PELAJAR BLOK F3-7 JAKARTA SELATAN TELP.021-215794-1166, FAX.021-57941155
53	[71] JAKARTA SELATAN	BIMA CAKRA PERKASA NIKEL MINE RALINDO	NIKEL	DESA BULELENG	GRAHA INTI FAUZI LT.4 JL. BUNCIT RAYA NO.22 KODE POS.12510 TELP.021-79182244 FAX.021-79182424
54	[71] JAKARTA SELATAN	ADHITA NIKEL INDONESIA, PT	NIKEL	JL. HASAN RAKIB DESA SEAGIMALAHA/ TEWIL KOTA MABA MALUT 97862	GRAND ITC PERMATA HIJAU, JL. ALTERI PERMATA HIJAU, GROGOL UTARA KEBAYORAN LAMA , JAKARTA 12210 EMAIL : adhita_nikel@yahoo.co.id TELP.021-53664352 FAX.021-53664354
55	[72] JAKARTA TIMUR	NUSAJAYA PERSADATAMA MANDIRI, PT	NIKEL	DESA MATARANG EMAIL : agung buy@gmail.com	RUKAN GRAHA MAS PEMUDA BLOK AD-1 LT.4 JL PEMUDA KAV.1 RAWAMANGUN JAKARTA 13220 TELP.08563306533
56	[73] JAKARTA PUSAT	BARA INDAH LESTARI, PT	BATUBARA	JL. HIBRIDA RAYA NO. 39, TELP. 23478, KODYA BENGKULU	JL. PEGANGSAAN BARAT NO.18, MENTENG, JAKARTA PUSAT TELP. (021) 39899908, FAX. (021) 39899909
57	[73] JAKARTA PUSAT	MITRA STANIA PRIMA, PT	PASIR TIMAH	KAWASAN INDUSTRI DAN PELABUHAN AIR KANTUNG JELITIK TELP. 0717-923650 FAX. 0717-94625	MID PLAZA JL. JEND. SUDIRMAN , JAKARTA

**DIREKTORI PERUSAHAAN PERTAMBANGAN NON MIGAS KANTOR PUSAT/PERWAKILAN
TAHUN 2014**

NO	KABUPATEN/KOTA	NAMA PERUSAHAAN	JENIS BAHAN TAMBANG	ALAMAT	
				KANTOR OPERASIONAL	KANTOR PUSAT
58	[73] JAKARTA PUSAT	BARADINAMIKA MUDA SUKSES, PT	BATUBARA	JL. MULAWARMAN NO.48, RT.005/06, TARAKAN TELP. (0551) 32252, FAX. (0551) 25722	GRAHA BARAMULI LT.1 KOMP HARMONI BLOK A-8 JL. SURYOPRANOTO NO.2 JAKARTA 10130 TELP.021-63851140 FAX. 021-3851005
59	[73] JAKARTA PUSAT	BHP BILLITON INDONESIA, PT	BATUBARA	BALIKPAPAN KALIMANTAN TIMUR	MID PLAZA II 3 RD FLOOR JL. JENDRAL SUDIRMAN KAV.10-11 JAKARTA 10220 TELP.021-5706281 FAX.021-5707536 EMAIL : bhpbilition.com
60	[73] JAKARTA PUSAT	KALTIM PRIMA COAL, PT	BATUBARA	SANGATTA, KUTAI TIMUR M-I BUILDING MENESITE TELP.0549 528100 FAX.054951701	BAKRIE TOWER LT. 15 KOMPLEK RASUNA EPICENTRUM JL. HR RASUNA SAID, SETIABUDI , JAKARTA SELATAN 12940 TELP. 021-57945700 FAX.021-57945710
61	[73] JAKARTA PUSAT	SANTAN BATUBARA, PT	BATUBARA	RUKO CENDRAWASIH TRADE CENTER NO.A-7, JL. AYANI KEL TERUNDUNG PERMAI SAMARINDA	DEUCH BANK BUILDING, 10TH FLOOR SUITE 1002 JL IMAM BONJOL NO.80 JAKARTA 10310 TELP.021-3903708 FAX.021-3906203 EMAIL. lilis@tanita.co>id
62	[73] JAKARTA PUSAT	KEMAKMURAN PERTIWI TAMBANG, PT	NIKEL	DESA CEMARA JAYA SP II /A BLOK A KEC. WASILE, HALTIM	GEDUNG BANK PANIN LT.5 JL. JEND. SUDIRMAN, SENAYAN JAKARTA PUSAT 10270 TELP. 021.7393926
63	[73] JAKARTA PUSAT	SENAMAS ENERGINDO MINERAL, PT	BATUBARA	JL. A YANI RT.01 DESA JAWETEN BARITO TIMUR 73611	JL A.M. SANGAJI NO.11 L-M JAKARTA PUSAT TELP. 021-6322680 FAX.021-6322676
64	[73] JAKARTA PUSAT	INTI TIRTA PRIMA SAKTI, PT	BATUBARA	SULTAN AGUNG, JAMBI	WISMA BSG 3A FLOOR, JL ABDUL MUIS NO.40 JAKARTA 10160 TELP.021-3483444 FAX.021-34833875 EMAIL : coal@itps.co.id, itps@apol.co.id
65	[73] JAKARTA PUSAT	WIRA PENTA KENCANA, PT	GRANIT	TELUK LEKUP, MONOS, KEL. TEBING, KARIMUN, KEPULAUAN RIAU TELP. (0777) 21789, FAX. (0777) 21287	WISMA BSG LANTAI 9 JL. ABDUL MUIS NO. 40, JAKARTA 10160 TELP. (021)3959000 EXT.1239, FAX. (021)3859055
66	[73] JAKARTA PUSAT	KARIMUN GRANITE, PT	GRANIT	PASIR PANJANG-TANJUNG BALAI KARIMUN, KEPULAUAN RIAU INDONESIA EMAIL.karimun.granite@gmail.com	GEDUNG THE CITY TOWER LT.18 JL MH THAMRIN NO.18 KEL. MENTENG JAKARTA 10310

**DIREKTORI PERUSAHAAN PERTAMBANGAN NON MIGAS KANTOR PUSAT/PERWAKILAN
TAHUN 2014**

NO	KABUPATEN/KOTA	NAMA PERUSAHAAN	JENIS BAHAN TAMBANG	ALAMAT	
				KANTOR OPERASIONAL	KANTOR PUSAT
67	[73] JAKARTA PUSAT	KAMPIT TIN UTAMA, PT	BIJI TIMAH	JL. SKIP NO.43 RT.02/01 LALANG MANGGAR	JL. CIK DITIRO NO.12 LT. 4 MENTENG JAKARTA TELP.021-3145271 CP. KEVIN MARTINO MARTIAS
68	[73] JAKARTA PUSAT	HALABAN PRIM A YESTAMA, PT	BIJI TIMAH	JL. SKIP NO.43 RT.02/01 LALANG MANGGAR	JL. CIK DITIRO NO.12 LT. 4 MENTENG JAKARTA TELP.021-3145271 CP. KEVIN MARTINO MARTIAS
69	[73] JAKARTA PUSAT	INTI BARA PERDANA	BATUBARA	JL. KAPUAS II NO. 1 PADANG HARAPAN, BENGKULU TELP/FAX. (0736) 25456	JL. PEGANGSAAN BARAT NO.18, MENTENG, JAKARTA PUSAT TELP. (021) 39899908, FAX. (021) 39899909
70	[73] JAKARTA PUSAT	TIMAH, PT	TIMAH	JL. JEND. SUDIRMAN NO. 51, PANGKAL PINANG TELP. (0717) 4258000, FAX. (0717) 4258080 EMAIL : timah@pttimah.co.id HOMEPAGE: http://www.timah.com	JL. MEDAN MERDEKA TIMUR NO. 15, JAKARTA PUSAT TELP. (021) 23528000 fax (021) 23528080
71	[73] JAKARTA PUSAT	MARUNDA GRAHA MINERAL PT	BATUBARA	BERAS BELANGE, LAUNG TUHUP, MURUNG RAYA	JL. H AGUS SALIM NO. 64, MENTENG, JAKARTA PUSAT TELP. (021) 3916990, FAX. (021) 3916991
72	[73] JAKARTA PUSAT	MAKARYA EKAGUNA, PT	BATUBARA	DESA PETAI, KEC. SINGINGI HILIR, KAB. KUANTAN SINGINGI	WISMA BII LT. 2 JL. MH. THAMRIN KAV. 22 TELP. (021) 3104654
73	[73] JAKARTA PUSAT	TANITO HARUM, PT	BATUBARA	DESA LOA TEBU KEC. TENGGARONG, KUTAI KERTANEGARA TELP. (0541) 736-788, FAX. (0541) 742-532	JL. ALAYDRUS NO. 82, JAKARTA 10130, TELP. (021) 634-5222, FAX. 634-5221, 633-5985
74	[73] JAKARTA PUSAT	MAHAKAM SUMBER JAYA, PT	BATUBARA	JL. BATUTUA NO.8 SAMARINDA	JL ALAYDRUS NO.80 TELP,021-6317257 FAX.021-6319741 EMAIL : mjs@tanito.co.id
75	[73] JAKARTA PUSAT	PASIR RANTAI MAS, PT	PASIR BESI	DS. BUMIHAERJO DK SEKELOR	JL. BATU JAJAR NO. 37 JAKARTA 10120 TELP. (021) 3453888

**DIREKTORI PERUSAHAAN PERTAMBANGAN NON MIGAS KANTOR PUSAT/PERWAKILAN
TAHUN 2014**

NO	KABUPATEN/KOTA	NAMA PERUSAHAAN	JENIS BAHAN TAMBANG	ALAMAT	
				KANTOR OPERASIONAL	KANTOR PUSAT
76	[73] JAKARTA PUSAT	BUKIT Baiduri ENTERPRISE, PT	BATUBARA	JL LOA DURI MARENDAI SAMARINDA WEB SITE. WWW.baiduri.com	WISMA HAYAM WURUK LT.9 JL. HAYAM WURUK NO.28, JAKARTA 10120 TELP. (021) 3522761, FAX. (021) 3522760
77	[73] JAKARTA PUSAT	BAHARI CAKRAWALA SEBUKU, PT	BATUBARA	KANIBUNGAN VILLAGE, SEBUKU ISLAN, KOTABARU TELP. (0542) 27954, FAX. (0542) 27952 Email : sebuiku@indo.net.id	KEM TOWER LT.17 JL. LANDASAN PACU BARAT BLOK B NO.10 KAV.2 GUNUNG SAHARI SELATAN KEMAYORAN TELP.021-65703891
78	[73] JAKARTA PUSAT	MANUNGGAL INTI ARTAMAS, PT	BATUBARA	DESA PETAI, KEC. SINGINGI HILIR, KAB. KUANTAN SINGINGI	JL CIUJUNG 12B JAKARTA 10160
79	[73] JAKARTA PUSAT	JULOI COAL, PT	BATUBARA	BRI BUILDING 6TH FLOOR, JL. JEND SUDIRMAN NO.37 BALIKPAPAN 76112	MID PLAZA II 3 RD FLOOR, JL. JEND. SUDIRMAN KAV. 10-11 JAKARTA 10220, TELP.021-5706281 FAX.021-5707536 EMAIL:bhpbilition.com
80	[73] JAKARTA PUSAT	INSANI BARA PERKASA, PT	BATUBARA	JL PM NOOR, PERUMAHAN BUMI SMPAJA KOMP RUKO GRIYA NIAGA II BLOK K, L, M, N SAMARINDA 75117 TELP.0541-220072 FAX.0541-220072	GEDUNG BUMI RAYA GROUP, JL. PEMBANGUNAN I NO.3 JAKARTA 10130, FAX.021-6337006
81	[74] JAKARTA BARAT	TRI BINA SEMPURNA, PT	MANGAN	KEC. REOK, KAB. MANGGARAI	JL. MANGGA BESAR VIII 37, TAMAN SARI, JAKARTA 11180 TELP. (021) 6245074, FAX. (021) 6283260
82	[74] JAKARTA BARAT	PUTINDO BINTECH. PT	ASPAL	DESA LAWELE KEC. LASALIMU , DESA KABUNGKA KEC. PASARWAJO	JL MAKALIWE RAYA OFFICE PARK NO.16A-B GROGOL JAKARTA BARAT TELP.021-56959150 FAX.021-56944589
83	[74] JAKARTA BARAT	MANDIRI INTI PERKASA	BATUBARA	JL. D. JEMPANG NO.54 RT.v KOMPLEK BARU DALAM TARAKAN KALIMANTAN TIMUR TELP.0551-25090	PRO MANDIRI BUILDING KOMPLEK SENTRA LATUMENTEN JL. PROF. LATUMETEN NO. 50, JAKARTA BARAT EMAIL : intiperkasa@mandirigroup.net TELP. (021) 5670037, FAX. (021) 5671295
84	[74] JAKARTA BARAT	RANTAI MULIA KENCANA ENERGY, PT	BATUBARA	JL. BATURAJA NO.46 RT.01/01 KEL SUKARAJA PRABUMULIH 31112, TELP. 0713-323370	WISMA RMK 2 ND FLOOR, JL. PURI KENCANA BLOK M4 NO.1 KEMBANGAN SELATAN JAKARTA 11610 TELP.021-5822555

**DIREKTORI PERUSAHAAN PERTAMBANGAN NON MIGAS KANTOR PUSAT/PERWAKILAN
TAHUN 2014**

NO	KABUPATEN/KOTA	NAMA PERUSAHAAN	JENIS BAHAN TAMBANG	ALAMAT	
				KANTOR OPERASIONAL	KANTOR PUSAT
85	[75] JAKARTA UTARA	REHABOTH PRATAMA INTERNUSA, PT	NIKEL	JL. TRANS SULAWESI-MOLORES PETASIA KODE POS, 94671	JL MUARA KARANG RAYA NO.48 PENJARINGAN - PLUIT, JAKARTA UTARA, TELP.021-66672432 FAX. 021-66672437
86	[75] JAKARTA UTARA	BINTANG DELAPAN MINERAL , PT	TIMAH HITAM	JL TRANS SULAWESI DESA FATUFIA KEC SITELLU TALI URANG JAHE, PAKPAK BARAT SUMATERA UTARA 22271	BUELEVAR GADING BARAT BLOK LC-6 NO.53 KELAPA GADING PERMAI, JAKARTA 14240 TELP. 021-4529001 FAX, 021-4524091 EMAIL : bd_em.com
87	[75] JAKARTA UTARA	ARUMBAL MANGABEKTI, PT/ ISTINDO MITRA PERDANA. PT	MANGAAN	JL. PELABUHAN KEDINDI, KEC. REOK, MANGGARAI, RUTENG, NTT TELP. (0385)61121, FAX. (0385)61177	JL. GADING KIRANA I BLOK A 14 NO.26, KELAPA GADING PERMAI, JAKARTA UTARA TELP. (021) 4524046, FAX.(021) 4528956
88	[75] JAKARTA UTARA	VICTOR DUA TIGA MEGA, PT	BATUBARA	JL. YETRO SINCENG NO.20 RT.21, BARITO UTARA 73811	PERMATA KUNINGAN 8TH FLOOR 806-807, JL. KUNINGAN MULYA KAV.9C GUNTUR SETIA BUDI JAKARTA SELATAN
89	[75] JAKARTA UTARA	SEBUKU IRON LATERILIC ORES, PT	BIJI BESI	JL NUSA INDAH NO.27B RT.005/003 DESA SEMAYAP KOTOBARU 72115 TELP.0518-21997 FAX.0518-24528	JL PLUIT RAYA NO.18 JAKARTA UTARA 11450 TELP.021.6613858 FAX.021-66605561
90	[75] JAKARTA UTARA	BUKIT MAKMUR MANDIRI UTAMA, PT	BATUBARA	JL. HANLING KM. 76, KEC. TANTA 71571 TELP. (0526) 2021090, FAX (0526) 2021090	THE HONEY LADY BUIDING, 3ND FLOOR CENTRAL BUSINESS DISTRICT (CBD) PLUIT JL PLUIT SELATAN RAYA NO.1 JAKARTA 14440 TELP.021-6613636 FAX.021-6618917 EMAIL info@bukitmakmur.com
91	[75] JAKARTA UTARA	TEKINDO ENERGI, PT	NIKEL	DESA KELILEE KEC. WEDA TENGAH KODE POS.97853	KOMP. PERKANTORAN NIRWANA SUNTER ASRI III JL. SUNTER PERMAI RAYA BLOK JI NO.1 JAKARTA UTARA 14350 TELP. 021-65835431 FAX.021-65835432

DATA

MENCERDASKAN BANGSA



BADAN PUSAT STATISTIK

Jl. dr. Sutomo No. 6-8 Jakarta 10710

Telp : (021) 3841195, 3842508, 3810291-4, Fax : (021) 3857046

Homepage : <http://www.bps.go.id> E-mail : bpsHQ@bps.go.id

ISSN 2302-867X

