

**Proyeksi
Penduduk Kabupaten/Kota
Provinsi Bengkulu**

2010-2020



**BADAN PUSAT STATISTIK
UNITED NATIONS POPULATION FUND**

JAKARTA 2015



BADAN PUSAT STATISTIK



**Proyeksi
Penduduk Kabupaten/Kota
Provinsi Bengkulu**

2010-2020



**PROYEKSI PENDUDUK KABUPATEN/KOTA
TAHUN 2010 – 2020 PROVINSI BENGKULU**

Pengarah:

Drs. Razali Ritonga, MA

Tim Teknis:

Dr. Indra Murty Surbakti, MA; Poetrijanti, S.Si; Dendi Handiyatmo SST, M.Si;
Hermawan Agustina, S.Kom;

Penyusun/Penulis:

Ari Purbowati, S.Si

Elfrida Zoraya, S.Si

Pengolah Data:

Trophy Endah Rahayu, M.Si

Layout:

Sri Wahyuni, SST, SE, M.Si

<http://www.bps.go.id>

KATA PENGANTAR

Proyeksi Penduduk Indonesia tahun 2010 - 2035 yang merupakan proyeksi penduduk untuk tingkat nasional dan provinsi telah diterbitkan pada tahun 2013. Untuk memenuhi kebutuhan data penduduk pada tingkat kabupaten/kota maka disusun proyeksi ini berdasarkan hasil Sensus Penduduk 2010 dan sesuai dengan asumsi penghitungan proyeksi nasional dan provinsi. Adapun metode yang digunakan memanfaatkan tren pertumbuhan penduduk sejak tahun 2000, dimana data kabupaten/kota sudah tersedia.

Publikasi Proyeksi Kabupaten/Kota disusun untuk periode 2010 - 2020 dengan tujuan untuk menunjang perencanaan pada tingkat kabupaten/kota di masa kini dan mendatang. Periode yang disampaikan cukup singkat dengan pertimbangan agar tren yang digunakan tidak terlalu menyimpang, sehingga hasil proyeksi ini masih dianggap realistis. Dengan demikian, untuk saat ini Badan Pusat Statistik telah menyediakan data proyeksi penduduk tingkat nasional, provinsi, dan kabupaten/kota yang dapat dimanfaatkan oleh semua pengguna data.

Penyusunan buku ini merupakan hasil kerja sama antara BPS dan UNFPA. Kami mengucapkan terima kasih kepada semua pihak yang telah membantu penyusunan buku ini. Semoga bermanfaat dan dapat memenuhi kebutuhan semua pihak yang memerlukan, khususnya bagi pihak yang berminat pada masalah sosial dan kependudukan.

Jakarta, Juni 2015

Kepala Badan Pusat Statistik,



Dr. Suryamin, M.Sc

<http://www.bps.go.id>

DAFTAR ISI

	Halaman
KATA PENGANTAR	iii
DAFTAR ISI	v
BAB I. PENDAHULUAN	1
BAB II. METODOLOGI	3
LAMPIRAN	
Tabel I.1 Proyeksi Penduduk Menurut Kabupaten/Kota dan Jenis Kelamin Tahun 2010 - 2020	7
Tabel I.2 Rasio Jenis Kelamin Menurut Kabupaten/Kota Tahun 2010 - 2020	10
Tabel I.3 Rasio Ketergantungan Menurut Kabupaten/Kota Tahun 2010 - 2020.....	11
Tabel I.4 Persentase Penduduk Perkotaan Menurut Kabupaten/Kota Tahun 2010 - 2020	12
Tabel I.5 Persentase Penduduk Lansia Menurut Kabupaten/Kota Tahun 2010 - 2020..	13
Gambar I Piramida Penduduk Menurut Kabupaten/Kota Tahun 2010 - 2020.....	14
Tabel II Proyeksi Penduduk Menurut Jenis Kelamin dan Kelompok Umur Tahun 2010 - 2020	24

<http://www.bps.go.id>

BAB I

PENDAHULUAN

Informasi mengenai jumlah penduduk untuk wilayah kabupaten/kota pada suatu waktu tertentu dibutuhkan dalam perencanaan program dan penentuan kebijakan di wilayah tersebut. Ketersediaan data penduduk dapat dipenuhi dari hasil sensus penduduk ataupun survei tentang kependudukan namun sayangnya tidak setiap tahun tersedia. Oleh karena itu, perlu dibuat suatu perkiraan mengenai jumlah penduduk untuk wilayah kabupaten/kota untuk mengisi kekosongan pada tahun-tahun tertentu atau untuk masa yang akan datang. Ketersediaan data penduduk selain jumlahnya juga dilengkapi dengan karakteristik jenis kelamin dan umur.

Secara nasional dan pada tingkat provinsi informasi penduduk masa yang datang diproyeksikan menggunakan metode komponen, dimana metode tersebut mempertimbangkan pengaruh kelahiran, kematian, dan perpindahan. Untuk tingkat kabupaten/kota dilakukan estimasi penduduk dengan mempertimbangkan laju pertumbuhan untuk masing-masing kabupaten/kota, dimana jumlahnya dipagu dari hasil proyeksi provinsinya. Metode estimasi yang digunakan untuk memperkirakan penduduk masa yang akan datang menggunakan metode geometrik. Pemilihan metode ini didasarkan kesesuaian pertambahan secara geometrik dengan perkembangan jumlah penduduk dan disadari bahwa belum dapat dilakukannya proyeksi komponen untuk kabupaten/kota karena komponen pertumbuhan belum tersedia lengkap.

Proyeksi penduduk kabupaten/kota menurut kelompok umur, dan jenis kelamin yang disajikan dalam publikasi ini mencakup kurun waktu sepuluh tahun, mulai tahun 2010 sampai dengan 2020. Pembuatan proyeksi dengan kurun waktu singkat ini dimaksudkan agar hasilnya dapat digunakan untuk berbagai keperluan terutama perencanaan di masa datang.

<http://www.bps.go.id>

BAB II

METODOLOGI

Estimasi penduduk dengan metode geometrik menggunakan asumsi bahwa jumlah penduduk akan bertambah secara geometrik menggunakan dasar perhitungan bunga majemuk. Laju pertumbuhan penduduk (*rate of growth*) dianggap sama untuk setiap tahun. Berikut formula yang digunakan pada metode geometrik:

$$P_t = P_0(1+r)^t$$

$$r = \left(\frac{P_t}{P_0}\right)^{\frac{1}{t}} - 1$$

dimana:

- P_t = jumlah penduduk pada tahun t
- P_0 = jumlah penduduk pada tahun awal
- r = laju pertumbuhan penduduk
- t = periode waktu antara tahun dasar dan tahun t (dalam tahun)

Data yang dibutuhkan:

- Jumlah penduduk Indonesia hasil proyeksi penduduk 2010 - 2020 yang dirinci menurut provinsi.
- Jumlah penduduk kabupaten/kota hasil SP2000, SP2010, khusus untuk kabupaten/kota di Provinsi Aceh dan Pulau Nias menggunakan data hasil SPAN2005.

Tahapan menghitung proyeksi penduduk kabupaten/kota:

1. Menentukan sumber data dari hasil sensus penduduk dan menyiapkan dua data penduduk untuk tahun yang berbeda pada suatu wilayah yang akan diestimasi.
2. Menghitung rata-rata laju pertumbuhan penduduk (LPP) per tahun dengan metode geometrik berdasarkan jumlah penduduk dari dua data.

3. Melakukan proses prorata, agar penjumlahan penduduk untuk semua kabupaten/kota menjadi sama dengan penduduk provinsi (penduduk provinsi sebagai kontrol).
4. Jumlah penduduk per kabupaten/kota ini selanjutnya akan digunakan sebagai kontrol untuk menghitung jumlah penduduk menurut kota/desa, jenis kelamin, maupun menurut kelompok umur.
5. Estimasi penduduk untuk karakteristik jenis kelamin diolah terlebih dahulu, kemudian dilanjutkan dengan estimasi penduduk perkotaan dan perdesaan.
6. Melakukan proses iterasi untuk penduduk kabupaten/kota menurut jenis kelamin dan kelompok umur, dengan jumlah penduduk provinsi sebagai kontrol.
7. Untuk kabupaten/kota pemekaran yang pada saat sensus belum terbentuk, data ditelusuri menggunakan data SP2000, SPAN2005, dan SP2010.

LAMPIRAN

<http://www.ips.go.id>

Tabel I.1.1
 PROYEKSI PENDUDUK
 MENURUT KABUPATEN/KOTA DAN JENIS KELAMIN
 TAHUN 2010 - 2020

BENGKULU

LAKI-LAKI

KABUPATEN/KOTA	2010	2011	2012	2013	2014	2015	2016	2017	2018	2019	2020
(1)	(2)	(3)	(4)	(5)	(6)	(7)	(8)	(9)	(10)	(11)	(12)
BENGKULU SELATAN	72.224	73.090	74.024	74.873	75.771	76.473	77.423	78.094	78.841	79.614	80.178
REJANG LEBONG	125.415	126.365	127.285	128.207	129.013	129.683	130.413	131.002	131.527	132.034	132.378
BENGKULU UTARA	132.902	135.878	138.815	141.586	144.582	147.511	150.445	153.250	156.136	158.988	161.696
KAUR	56.099	56.882	57.675	58.486	59.187	59.875	60.704	61.276	62.066	62.723	63.344
SELUMA	89.491	90.664	92.015	93.134	94.186	95.321	96.458	97.481	98.506	99.486	100.306
MUKOMUKO	81.496	83.504	85.713	87.785	89.969	92.120	94.333	96.534	98.575	100.826	102.936
LEBONG	50.922	51.905	52.917	53.806	54.815	55.716	56.674	57.620	58.464	59.395	60.282
KEPAHIANG	64.123	64.893	65.583	66.310	67.015	67.724	68.354	68.944	69.495	70.087	70.509
BENGKULU TENGAH	50.598	51.711	52.582	53.498	54.421	55.307	56.193	57.003	58.021	58.675	59.616
KOTA BENGKULU	155.695	159.715	163.586	168.003	172.099	176.535	180.289	184.887	189.013	193.090	197.648
JUMLAH	878.965	894.607	910.195	925.688	941.058	956.265	971.286	986.091	1.000.644	1.014.918	1.028.893

Tabel I.1.2
 PROYEKSI PENDUDUK
 MENURUT KABUPATEN/KOTA DAN JENIS KELAMIN
 TAHUN 2010 - 2020

BENGKULU

PEREMPUAN

KABUPATEN/KOTA	2010	2011	2012	2013	2014	2015	2016	2017	2018	2019	2020
(1)	(2)	(3)	(4)	(5)	(6)	(7)	(8)	(9)	(10)	(11)	(12)
BENGKULU SELATAN	71.193	72.177	73.082	73.981	74.830	75.721	76.507	77.333	78.089	78.795	79.505
REJANG LEBONG	122.080	123.046	123.916	124.813	125.570	126.411	127.085	127.761	128.418	128.865	129.424
BENGKULU UTARA	125.891	128.605	131.401	134.272	137.117	139.928	142.654	145.507	148.250	151.015	153.798
KAUR	52.199	52.924	53.730	54.408	55.211	55.930	56.565	57.310	57.885	58.488	59.156
SELUMA	84.610	85.822	86.873	88.108	89.234	90.266	91.349	92.393	93.401	94.316	95.277
MUKOMUKO	74.992	77.010	78.890	80.869	82.913	85.011	87.010	88.965	91.093	93.055	95.187
LEBONG	48.668	49.696	50.588	51.615	52.481	53.474	54.389	55.422	56.325	57.215	58.117
KEPAHIANG	61.192	61.893	62.596	63.396	64.001	64.691	65.349	65.994	66.602	67.104	67.675
BENGKULU TENGAH	48.089	48.898	49.821	50.681	51.596	52.484	53.400	54.315	55.126	56.020	56.816
KOTA BENGKULU	154.249	158.278	162.633	166.526	170.777	174.763	179.199	183.178	187.467	192.047	196.000
JUMLAH	843.163	858.349	873.530	888.669	903.730	918.679	933.507	948.178	962.656	976.920	990.955

Tabel I.1.3
PROYEKSI PENDUDUK
MENURUT KABUPATEN/KOTA DAN JENIS KELAMIN
TAHUN 2010 - 2020

BENGKULU

LAKI-LAKI + PEREMPUAN

KABUPATEN/KOTA	2010	2011	2012	2013	2014	2015	2016	2017	2018	2019	2020
(1)	(2)	(3)	(4)	(5)	(6)	(7)	(8)	(9)	(10)	(11)	(12)
BENGKULU SELATAN	143.417	145.267	147.106	148.854	150.601	152.194	153.930	155.427	156.930	158.409	159.683
REJANG LEBONG	247.495	249.411	251.201	253.020	254.583	256.094	257.498	258.763	259.945	260.899	261.802
BENGKULU UTARA	258.793	264.483	270.216	275.858	281.699	287.439	293.099	298.757	304.386	310.003	315.494
KAUR	108.298	109.806	111.405	112.894	114.398	115.805	117.269	118.586	119.951	121.211	122.500
SELUMA	174.101	176.486	178.888	181.242	183.420	185.587	187.807	189.874	191.907	193.802	195.583
MUKOMUKO	156.488	160.514	164.603	168.654	172.882	177.131	181.343	185.499	189.668	193.881	198.123
LEBONG	99.590	101.601	103.505	105.421	107.296	109.190	111.063	113.042	114.789	116.610	118.399
KEPAHIANG	125.315	126.786	128.179	129.706	131.016	132.415	133.703	134.938	136.097	137.191	138.184
BENGKULU TENGAH	98.687	100.609	102.403	104.179	106.017	107.791	109.593	111.318	113.147	114.695	116.432
KOTA BENGKULU	309.944	317.993	326.219	334.529	342.876	351.298	359.488	368.065	376.480	385.137	393.648
JUMLAH	1.722.128	1.752.956	1.783.725	1.814.357	1.844.788	1.874.944	1.904.793	1.934.269	1.963.300	1.991.838	2.019.848

Tabel I.2
RASIO JENIS KELAMIN
MENURUT KABUPATEN/KOTA
TAHUN 2010 - 2020

BENGKULU

KABUPATEN/KOTA	2010	2011	2012	2013	2014	2015	2016	2017	2018	2019	2020
(1)	(2)	(3)	(4)	(5)	(6)	(7)	(8)	(9)	(10)	(11)	(12)
BENGKULU SELATAN	101,45	101,26	101,29	101,21	101,26	100,99	101,20	100,98	100,96	101,04	100,85
REJANG LEBONG	102,73	102,70	102,72	102,72	102,74	102,59	102,62	102,54	102,42	102,46	102,28
BENGKULU UTARA	105,57	105,66	105,64	105,45	105,44	105,42	105,46	105,32	105,32	105,28	105,14
KAUR	107,47	107,48	107,34	107,50	107,20	107,05	107,32	106,92	107,22	107,24	107,08
SELUMA	105,77	105,64	105,92	105,70	105,55	105,60	105,59	105,51	105,47	105,48	105,28
MUKOMUKO	108,67	108,43	108,65	108,55	108,51	108,36	108,42	108,51	108,21	108,35	108,14
LEBONG	104,63	104,45	104,60	104,24	104,45	104,19	104,20	103,97	103,80	103,81	103,73
KEPAHIANG	104,79	104,85	104,77	104,60	104,71	104,69	104,60	104,47	104,34	104,45	104,19
BENGKULU TENGAH	105,22	105,75	105,54	105,56	105,48	105,38	105,23	104,95	105,25	104,74	104,93
KOTA BENGKULU	100,94	100,91	100,59	100,89	100,77	101,01	100,61	100,93	100,82	100,54	100,84
JUMLAH	104,25	104,22	104,20	104,17	104,13	104,09	104,05	104,00	103,95	103,89	103,83

Tabel I.3
RASIO KETERGANTUNGAN
MENURUT KABUPATEN/KOTA
TAHUN 2010 - 2020

BENGKULU

KABUPATEN/KOTA	2010	2011	2012	2013	2014	2015	2016	2017	2018	2019	2020
(1)	(2)	(3)	(4)	(5)	(6)	(7)	(8)	(9)	(10)	(11)	(12)
BENGKULU SELATAN	55,32	54,42	53,56	52,78	52,11	51,52	50,99	50,53	50,15	49,84	49,54
REJANG LEBONG	50,31	49,53	48,78	48,11	47,52	47,02	46,56	46,16	45,82	45,53	45,25
BENGKULU UTARA	52,21	51,39	50,61	49,91	49,29	48,76	48,25	47,81	47,44	47,12	46,81
KAUR	54,22	53,34	52,51	51,76	51,10	50,53	50,00	49,53	49,15	48,82	48,53
SELUMA	53,52	52,69	51,91	51,19	50,57	50,03	49,54	49,10	48,75	48,43	48,14
MUKOMUKO	56,86	56,02	55,20	54,47	53,82	53,25	52,72	52,24	51,83	51,46	51,09
LEBONG	51,25	50,41	49,62	48,91	48,28	47,74	47,25	46,82	46,46	46,15	45,86
KEPAHIANG	50,27	49,49	48,75	48,08	47,49	47,00	46,52	46,11	45,77	45,47	45,18
BENGKULU TENGAH	54,58	53,78	53,02	52,33	51,72	51,19	50,70	50,25	49,89	49,56	49,23
KOTA BENGKULU	44,13	43,54	42,95	42,43	41,97	41,58	41,20	40,85	40,56	40,28	39,99
JUMLAH	51,26	50,47	49,72	49,04	48,44	47,93	47,45	47,02	46,66	46,34	46,04

Tabel I.4
 PERSENTASE PENDUDUK PERKOTAAN
 MENURUT KABUPATEN/KOTA
 TAHUN 2010 - 2020

BENGKULU

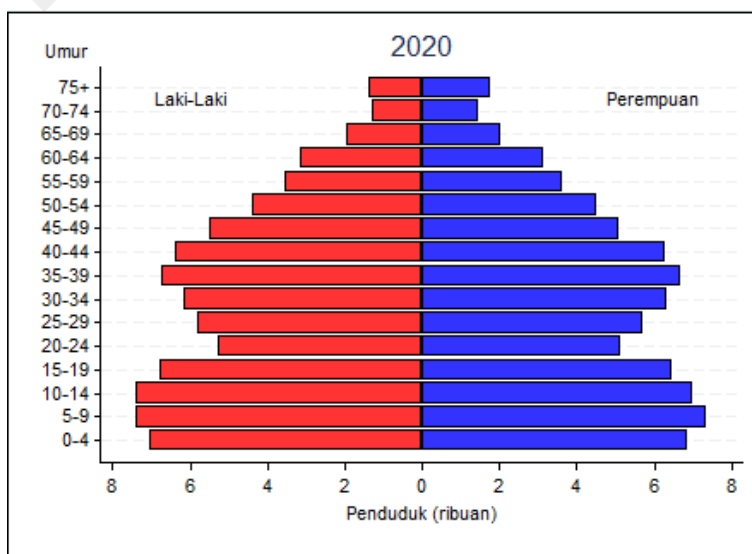
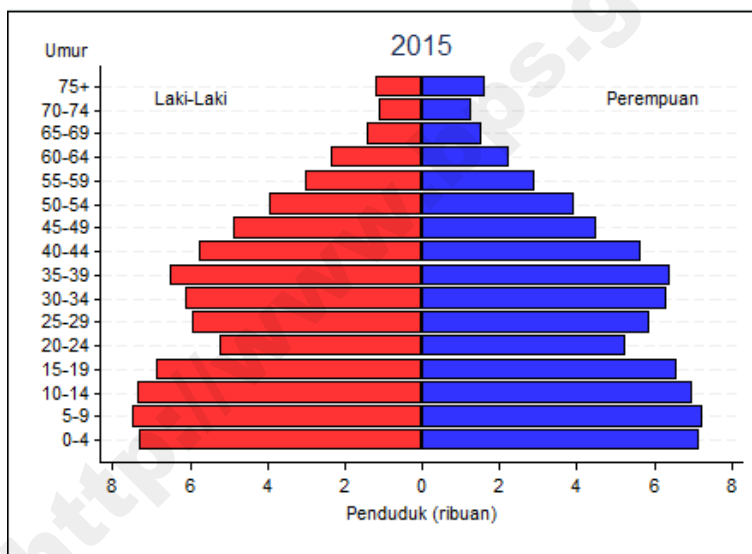
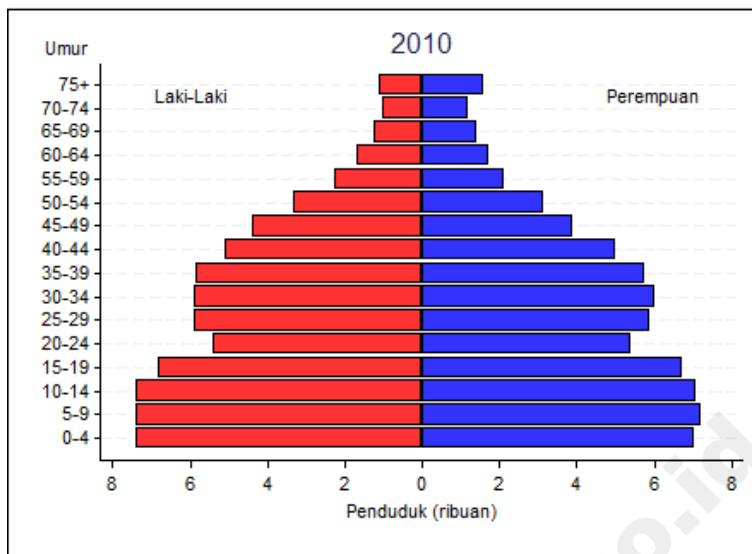
KABUPATEN/KOTA	2010	2011	2012	2013	2014	2015	2016	2017	2018	2019	2020
(1)	(2)	(3)	(4)	(5)	(6)	(7)	(8)	(9)	(10)	(11)	(12)
BENGKULU SELATAN	30,41	30,57	30,73	30,88	31,04	31,20	31,37	31,54	31,71	31,89	32,06
REJANG LEBONG	38,88	39,04	39,19	39,35	39,51	39,67	39,83	40,01	40,18	40,35	40,52
BENGKULU UTARA	10,29	10,45	10,60	10,75	10,91	11,07	11,24	11,41	11,58	11,75	11,93
KAUR	3,40	3,55	3,71	3,86	4,02	4,17	4,35	4,52	4,69	4,86	5,03
SELUMA	1,83	1,99	2,15	2,30	2,45	2,61	2,78	2,95	3,12	3,30	3,47
MUKOMUKO	8,23	8,39	8,54	8,69	8,85	9,01	9,18	9,35	9,53	9,69	9,87
LEBONG	11,32	11,48	11,64	11,80	11,95	12,10	12,27	12,45	12,62	12,79	12,97
KEPAHIANG	24,82	24,97	25,13	25,29	25,44	25,60	25,76	25,94	26,11	26,28	26,45
BENGKULU TENGAH	6,91	7,07	7,23	7,38	7,54	7,70	7,86	8,04	8,21	8,38	8,55
KOTA BENGKULU	96,06	96,21	96,37	96,53	96,69	96,84	97,01	97,18	97,35	97,53	97,70
JUMLAH	30,95	31,11	31,27	31,42	31,58	31,73	31,90	32,08	32,25	32,42	32,59

Tabel I.5
 PERSENTASE PENDUDUK LANSIA
 MENURUT KABUPATEN/KOTA
 TAHUN 2010 - 2020

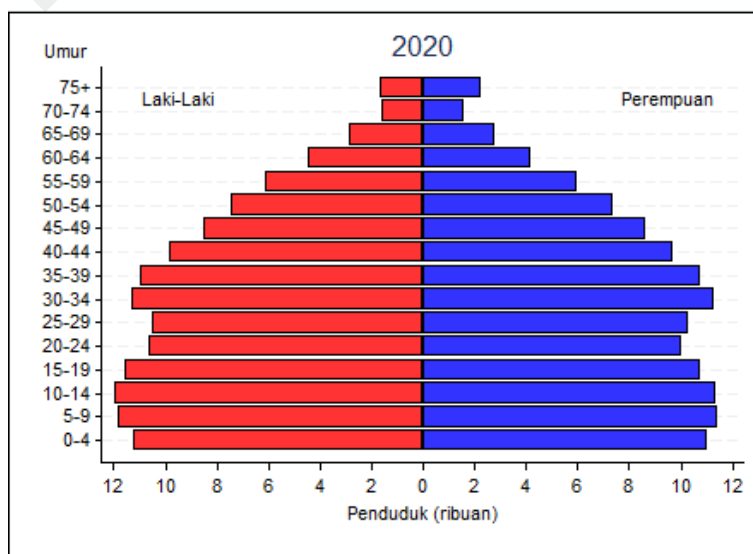
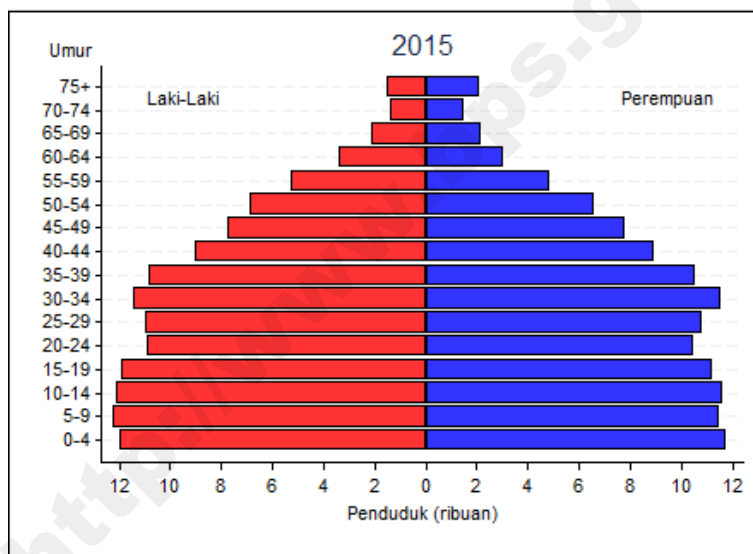
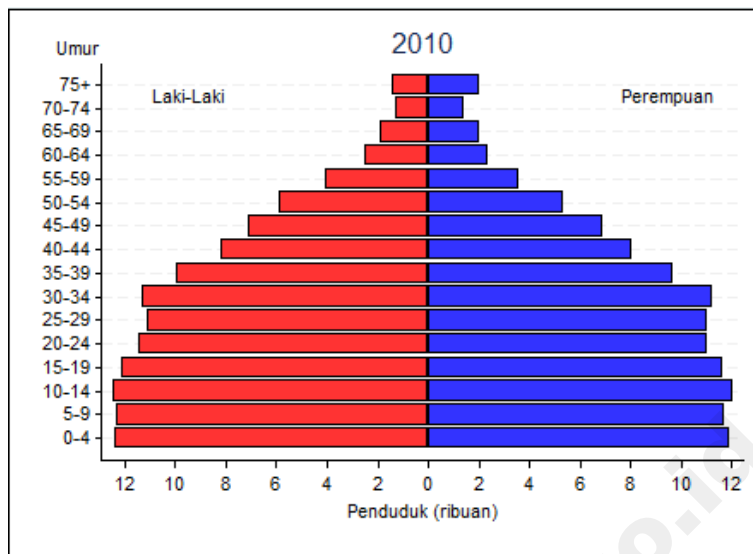
BENGKULU

KABUPATEN/KOTA	2010	2011	2012	2013	2014	2015	2016	2017	2018	2019	2020
(1)	(2)	(3)	(4)	(5)	(6)	(7)	(8)	(9)	(10)	(11)	(12)
BENGKULU SELATAN	7,65	7,74	7,86	8,01	8,21	8,45	8,72	9,03	9,37	9,74	10,13
REJANG LEBONG	6,06	6,13	6,23	6,37	6,54	6,74	6,97	7,24	7,53	7,84	8,16
BENGKULU UTARA	6,22	6,31	6,42	6,56	6,74	6,96	7,21	7,49	7,80	8,13	8,48
KAUR	6,93	7,01	7,13	7,29	7,49	7,73	8,01	8,32	8,66	9,02	9,40
SELUMA	6,52	6,61	6,72	6,87	7,05	7,28	7,54	7,83	8,15	8,49	8,85
MUKOMUKO	5,01	5,09	5,19	5,31	5,47	5,66	5,87	6,12	6,39	6,67	6,97
LEBONG	6,77	6,85	6,96	7,12	7,30	7,52	7,77	8,07	8,39	8,72	9,08
KEPAHIANG	5,82	5,89	5,99	6,11	6,27	6,47	6,69	6,95	7,22	7,52	7,83
BENGKULU TENGAH	5,59	5,67	5,77	5,90	6,07	6,27	6,50	6,75	7,03	7,33	7,65
KOTA BENGKULU	3,79	3,85	3,92	4,02	4,14	4,29	4,45	4,64	4,84	5,06	5,29
JUMLAH	5,81	5,88	5,98	6,11	6,27	6,47	6,69	6,94	7,22	7,52	7,83

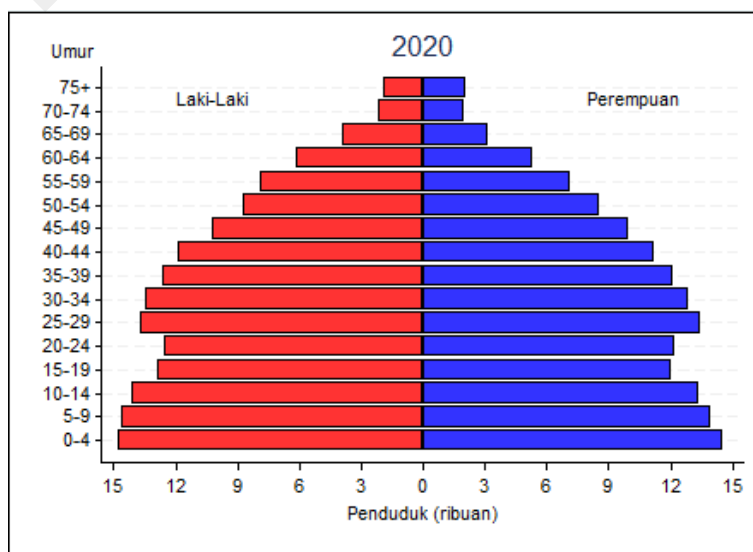
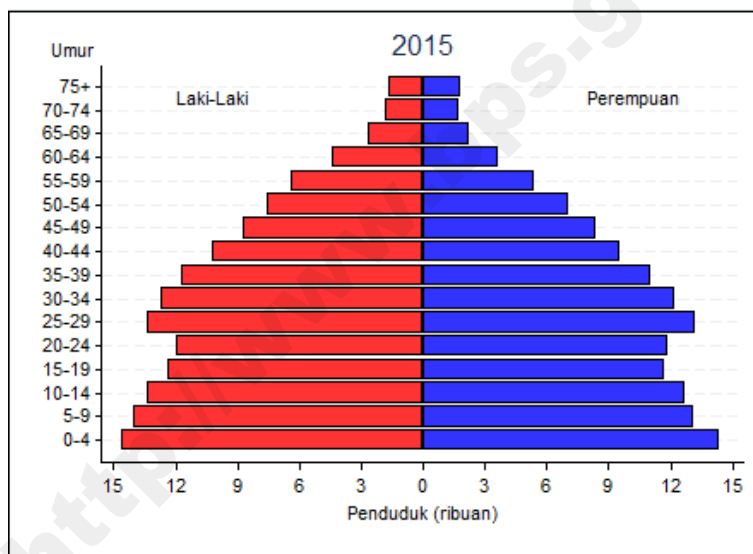
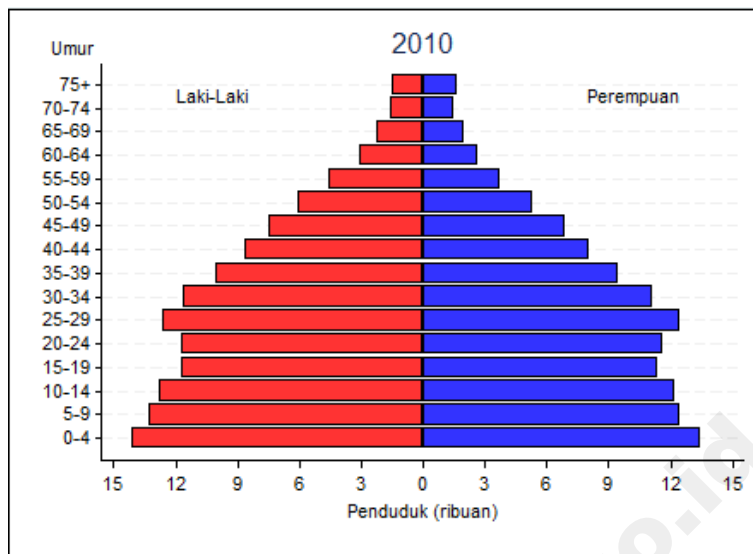
Gambar I.1
 PIRAMIDA PENDUDUK BENGKULU SELATAN
 TAHUN 2010 – 2020



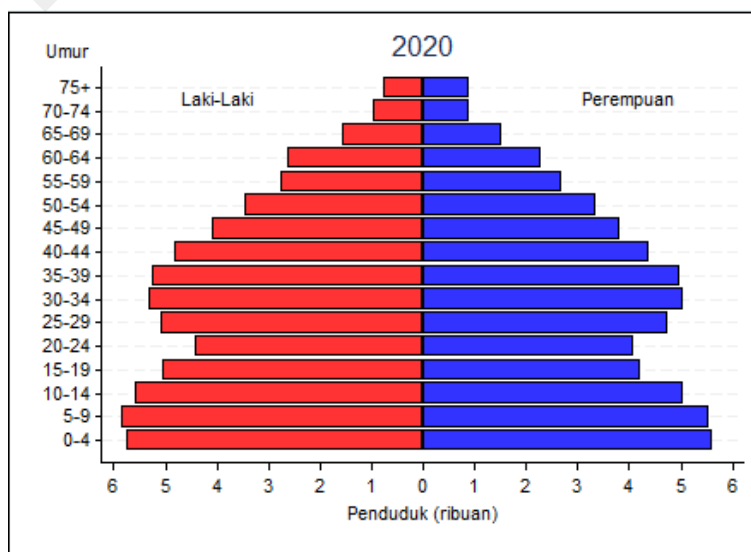
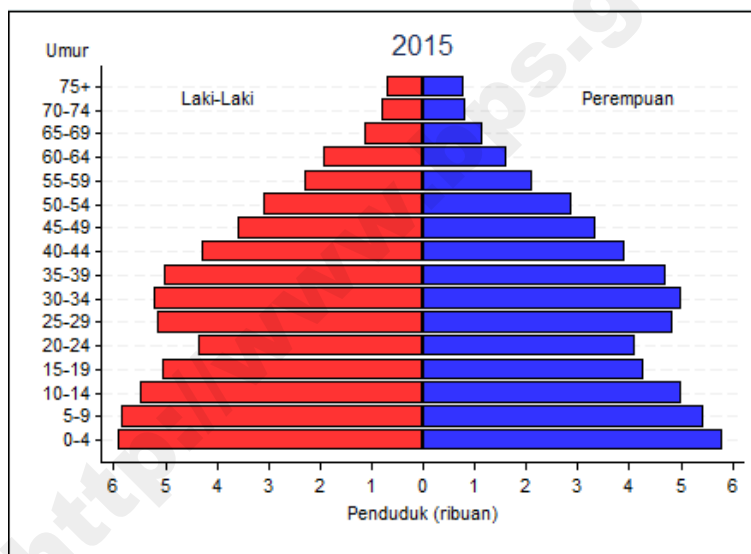
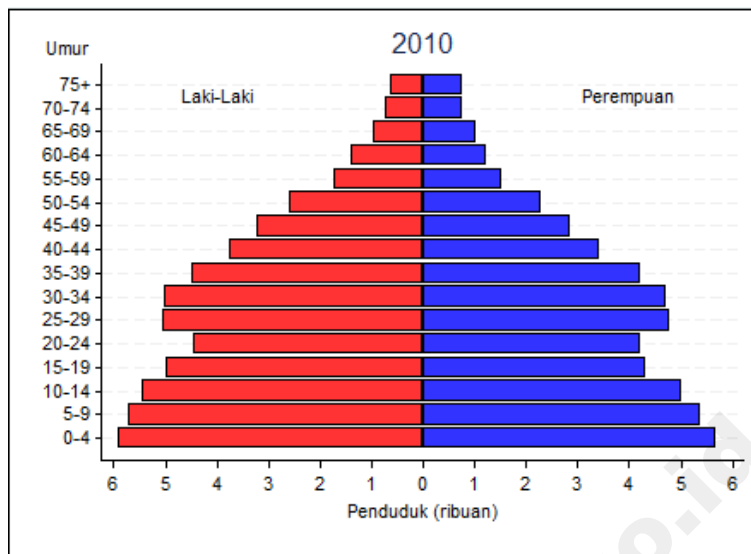
Gambar I.2
 PIRAMIDA PENDUDUK REJANG LEBONG
 TAHUN 2010 – 2020



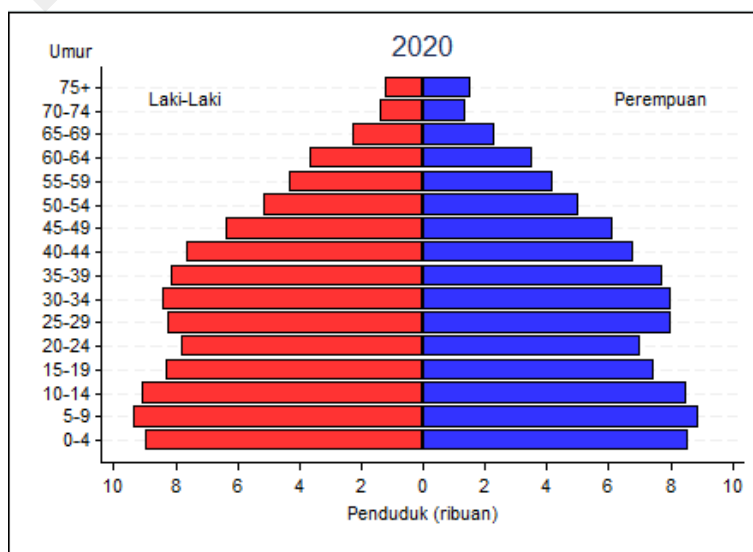
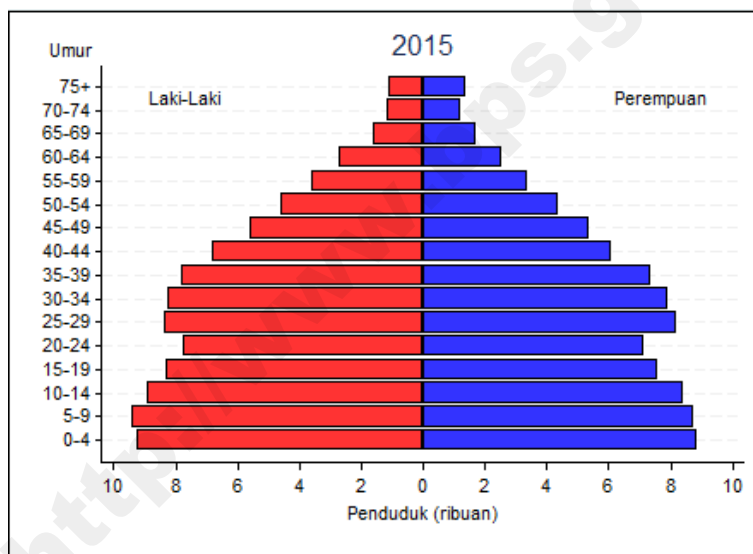
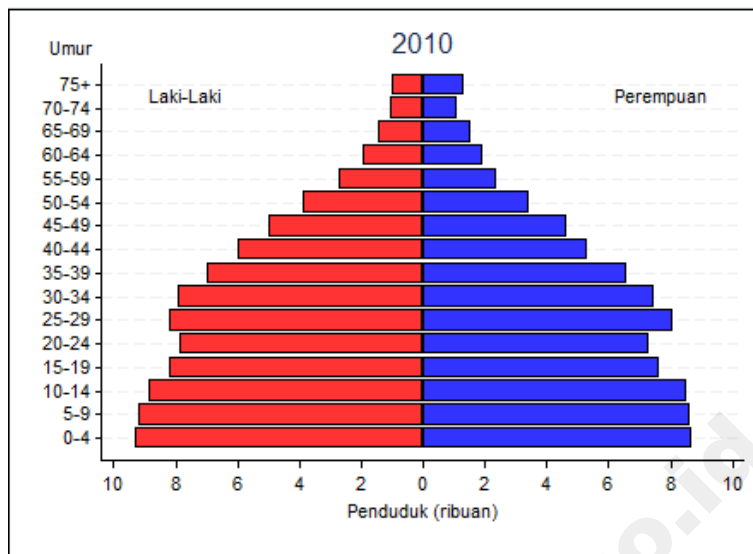
Gambar I.3
 PIRAMIDA PENDUDUK BENGKULU UTARA
 TAHUN 2010 – 2020



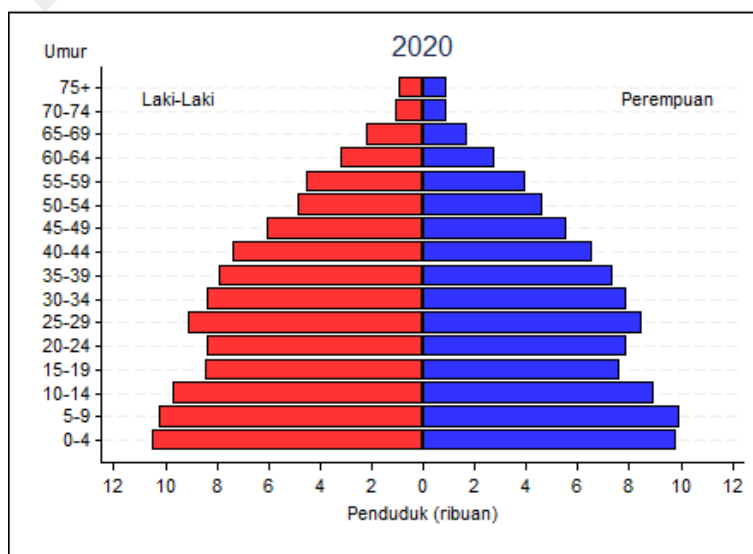
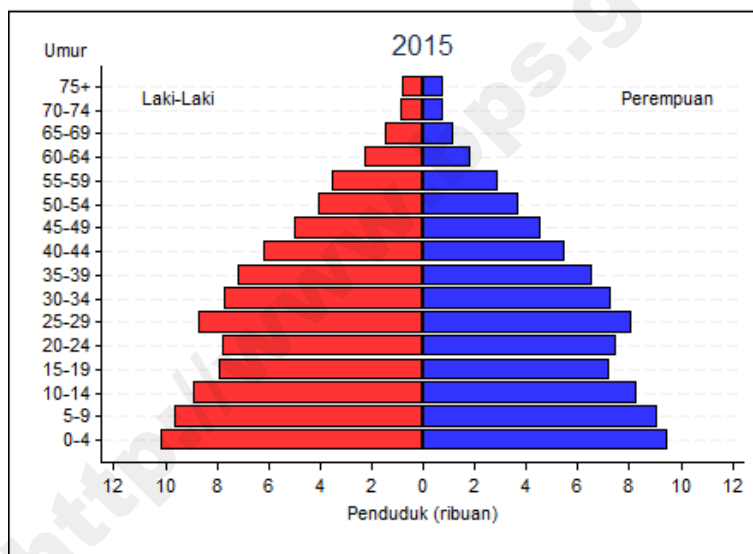
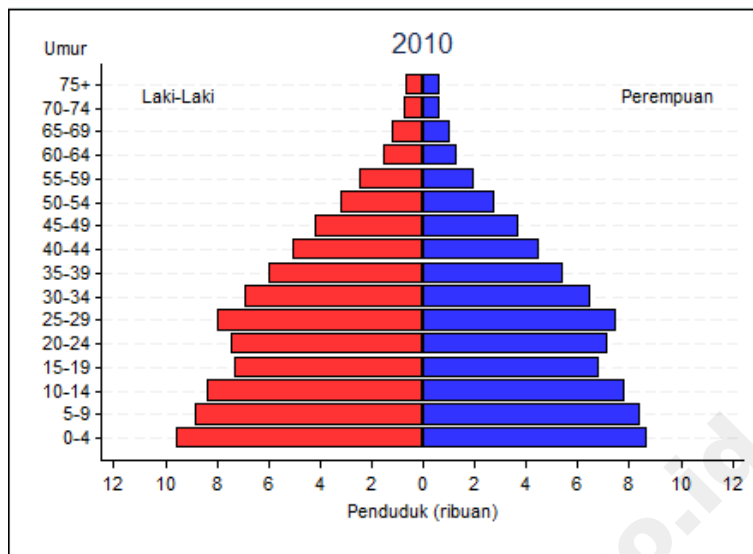
Gambar I.4
 PIRAMIDA PENDUDUK KAUR
 TAHUN 2010 – 2020



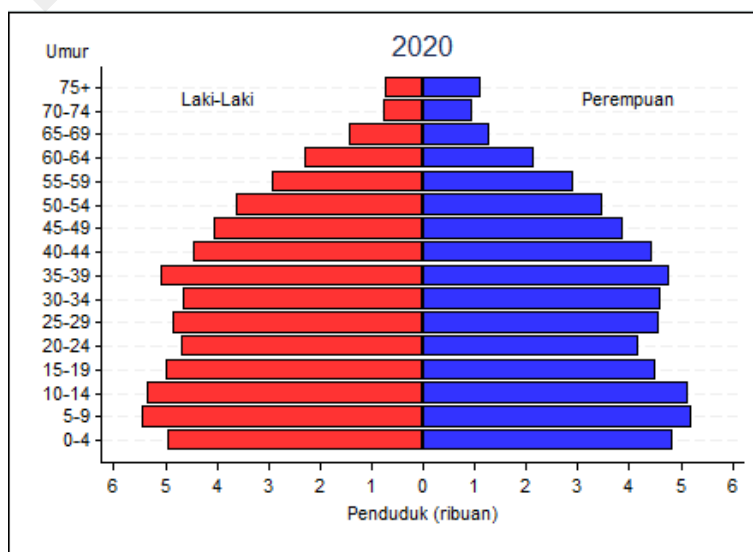
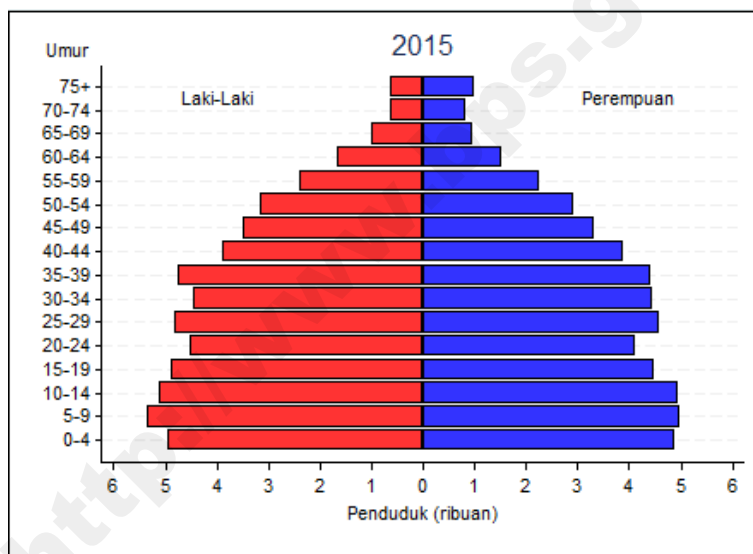
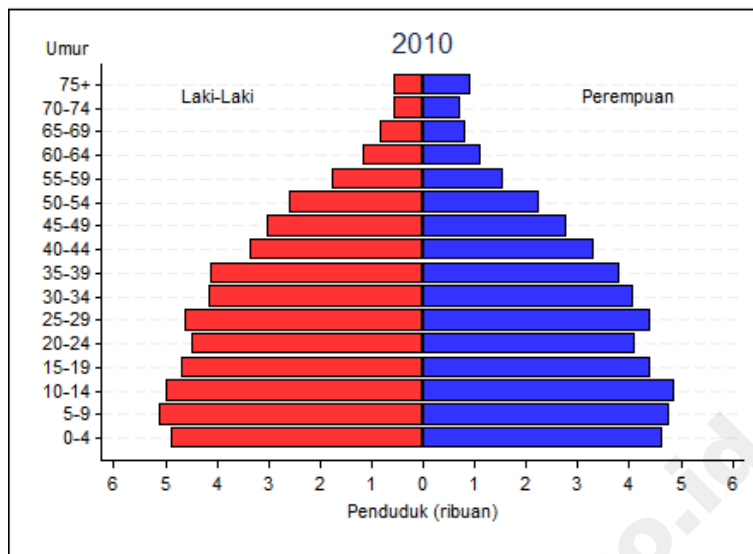
Gambar I.5
 PIRAMIDA PENDUDUK SELUMA
 TAHUN 2010 – 2020



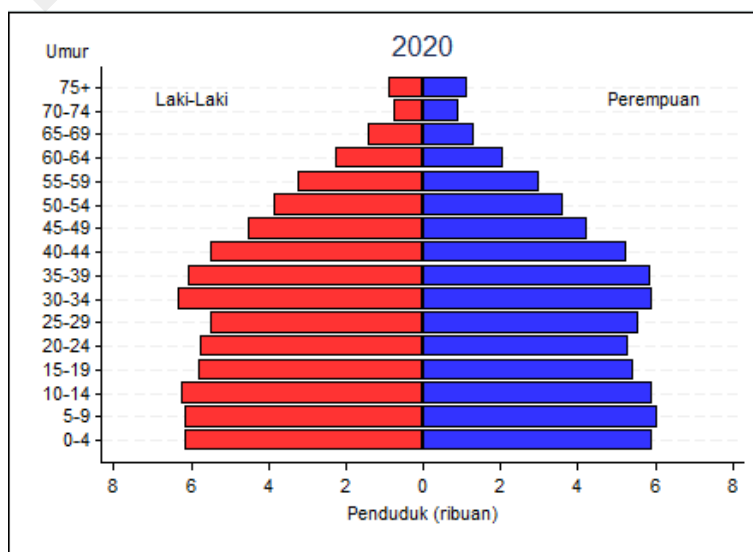
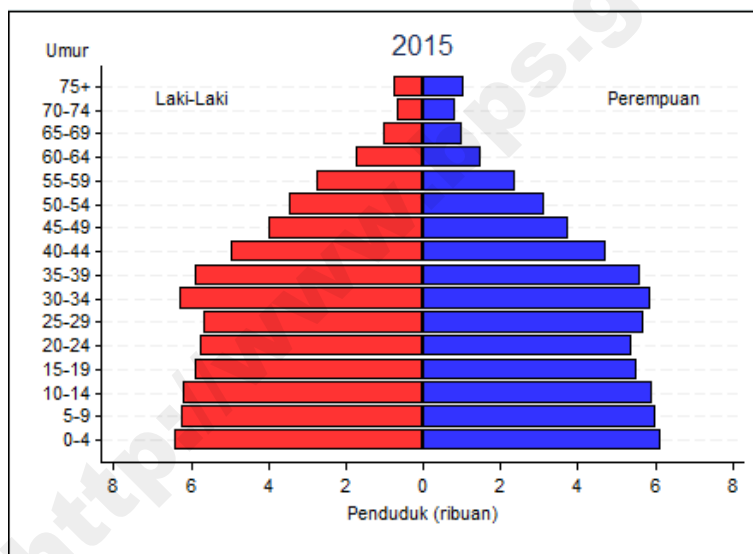
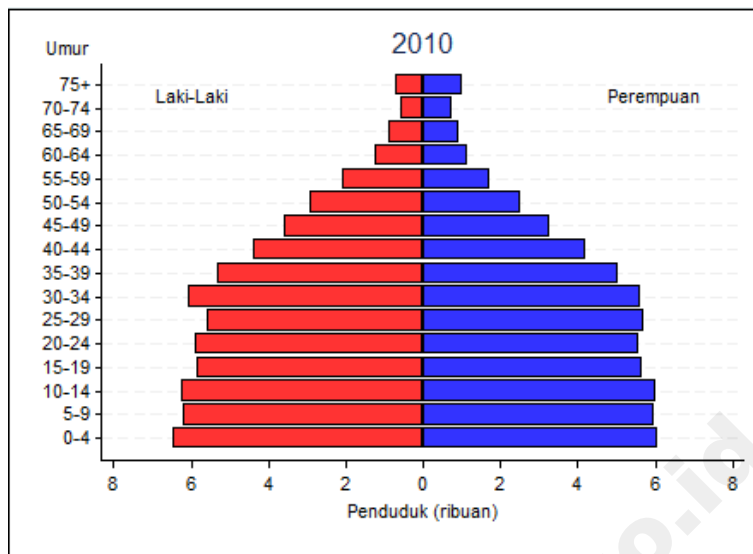
Gambar I.6
 PIRAMIDA PENDUDUK MUKOMUKO
 TAHUN 2010 – 2020



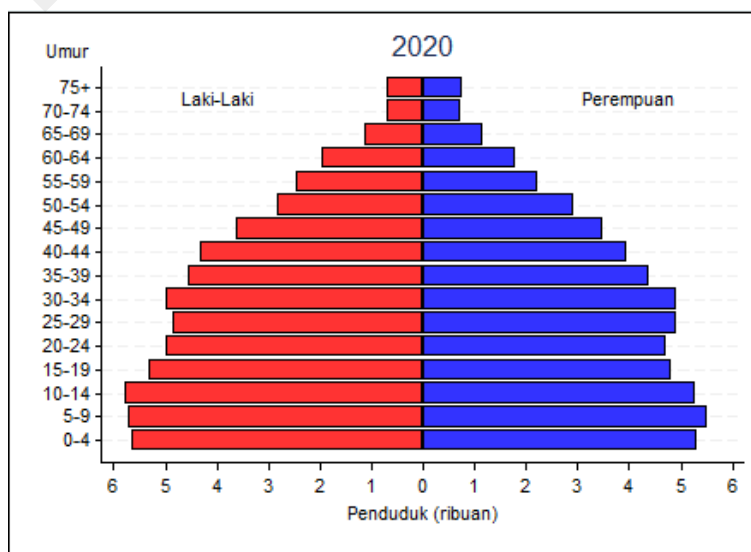
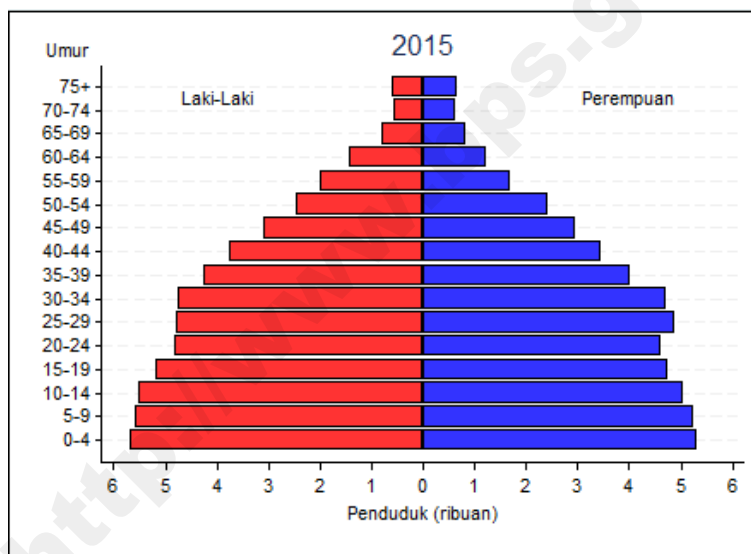
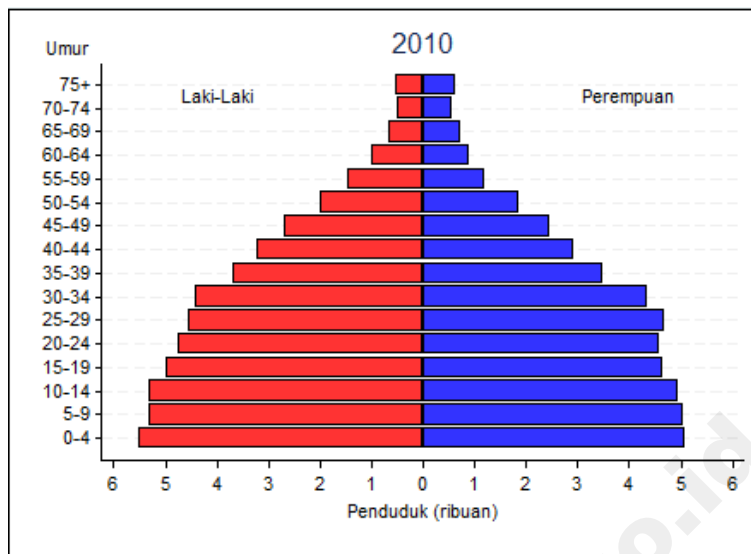
Gambar I.7
 PIRAMIDA PENDUDUK LEBONG
 TAHUN 2010 – 2020



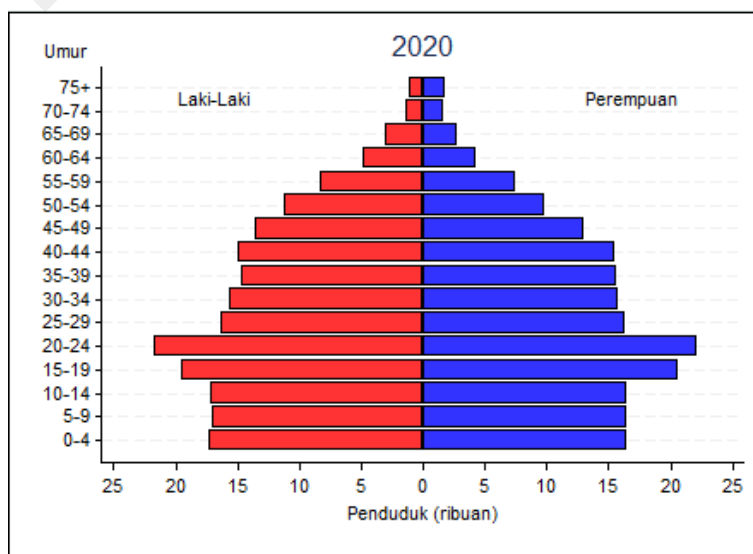
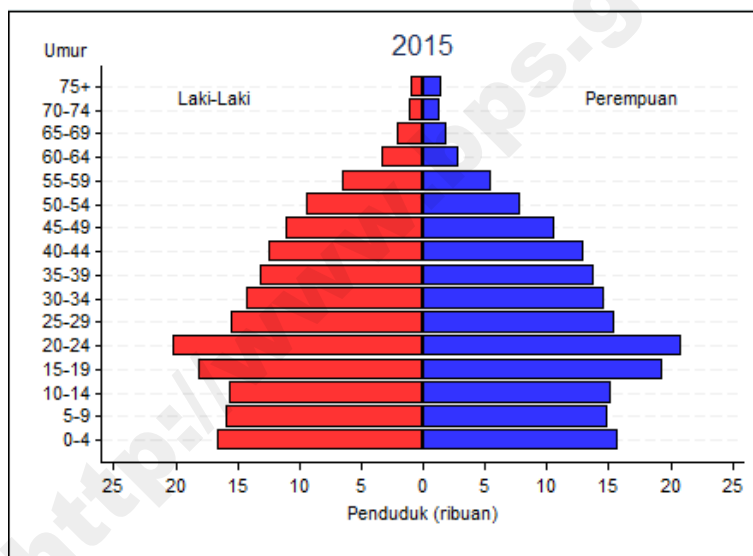
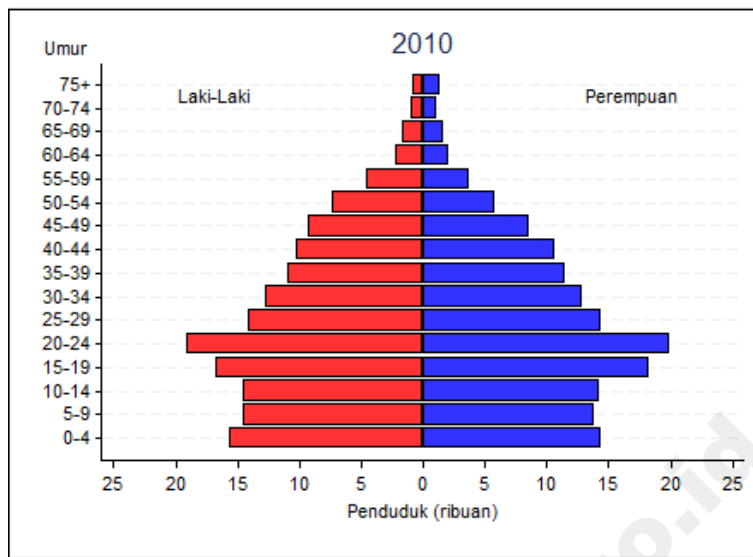
Gambar I.8
 PIRAMIDA PENDUDUK KEPAHIANG
 TAHUN 2010 – 2020



Gambar I.9
 PIRAMIDA PENDUDUK BENGKULU TENGAH
 TAHUN 2010 – 2020



Gambar I.10
 PIRAMIDA PENDUDUK KOTA BENGKULU
 TAHUN 2010 – 2020



Tabel II.1.1
PROYEKSI PENDUDUK
MENURUT JENIS KELAMIN DAN KELOMPOK UMUR
TAHUN 2010 - 2020

BENGKULU SELATAN

LAKI-LAKI

KELOMPOK UMUR	2010	2011	2012	2013	2014	2015	2016	2017	2018	2019	2020
(1)	(2)	(3)	(4)	(5)	(6)	(7)	(8)	(9)	(10)	(11)	(12)
0-4	7.409	7.393	7.385	7.365	7.356	7.312	7.283	7.223	7.168	7.113	7.036
5-9	7.408	7.432	7.462	7.489	7.504	7.491	7.495	7.471	7.456	7.449	7.407
10-14	7.380	7.370	7.354	7.325	7.323	7.335	7.373	7.386	7.415	7.428	7.415
15-19	6.835	6.821	6.836	6.849	6.864	6.851	6.856	6.822	6.795	6.790	6.798
20-24	5.391	5.375	5.356	5.324	5.292	5.251	5.252	5.249	5.256	5.266	5.253
25-29	5.883	5.915	5.938	5.942	5.956	5.945	5.942	5.910	5.881	5.847	5.806
30-34	5.901	5.958	6.016	6.052	6.090	6.102	6.147	6.158	6.163	6.178	6.166
35-39	5.866	6.016	6.165	6.305	6.425	6.525	6.599	6.648	6.687	6.725	6.738
40-44	5.098	5.222	5.357	5.492	5.630	5.752	5.908	6.039	6.172	6.287	6.382
45-49	4.398	4.493	4.591	4.684	4.785	4.881	5.008	5.126	5.254	5.386	5.500
50-54	3.336	3.479	3.611	3.728	3.843	3.944	4.039	4.118	4.204	4.294	4.380
55-59	2.253	2.407	2.566	2.720	2.867	2.995	3.130	3.243	3.350	3.454	3.546
60-64	1.705	1.804	1.926	2.062	2.209	2.354	2.524	2.687	2.851	3.008	3.146
65-69	1.226	1.239	1.256	1.283	1.331	1.402	1.488	1.587	1.701	1.823	1.944
70-74	1.016	1.037	1.062	1.087	1.109	1.126	1.143	1.160	1.189	1.236	1.306
75+	1.119	1.129	1.143	1.166	1.187	1.207	1.236	1.267	1.299	1.330	1.355
JUMLAH	72.224	73.090	74.024	74.873	75.771	76.473	77.423	78.094	78.841	79.614	80.178

Tabel II.1.2
 PROYEKSI PENDUDUK
 MENURUT JENIS KELAMIN DAN KELOMPOK UMUR
 TAHUN 2010 - 2020

BENGKULU SELATAN

PEREMPUAN

KELOMPOK UMUR	2010	2011	2012	2013	2014	2015	2016	2017	2018	2019	2020
(1)	(2)	(3)	(4)	(5)	(6)	(7)	(8)	(9)	(10)	(11)	(12)
0-4	7.049	7.087	7.106	7.132	7.148	7.156	7.108	7.058	6.996	6.926	6.858
5-9	7.213	7.231	7.249	7.264	7.261	7.251	7.275	7.296	7.314	7.329	7.332
10-14	7.077	7.057	7.026	6.996	6.973	6.979	6.983	6.997	7.001	6.994	6.977
15-19	6.722	6.690	6.667	6.650	6.633	6.614	6.580	6.547	6.506	6.475	6.472
20-24	5.405	5.399	5.376	5.346	5.299	5.257	5.218	5.199	5.180	5.159	5.138
25-29	5.868	5.899	5.905	5.905	5.900	5.902	5.886	5.864	5.826	5.776	5.726
30-34	6.038	6.122	6.203	6.270	6.312	6.335	6.357	6.360	6.355	6.345	6.343
35-39	5.765	5.912	6.044	6.175	6.295	6.420	6.498	6.578	6.643	6.684	6.699
40-44	4.996	5.139	5.279	5.419	5.553	5.682	5.812	5.939	6.062	6.174	6.286
45-49	3.895	4.026	4.145	4.264	4.378	4.500	4.620	4.745	4.866	4.982	5.093
50-54	3.137	3.321	3.488	3.641	3.787	3.931	4.053	4.172	4.284	4.397	4.515
55-59	2.116	2.259	2.422	2.596	2.765	2.924	3.089	3.243	3.385	3.517	3.648
60-64	1.731	1.818	1.905	2.004	2.126	2.278	2.428	2.607	2.795	2.977	3.146
65-69	1.406	1.415	1.434	1.464	1.501	1.550	1.625	1.707	1.797	1.909	2.043
70-74	1.203	1.223	1.241	1.259	1.280	1.300	1.306	1.326	1.354	1.393	1.439
75+	1.572	1.579	1.592	1.596	1.619	1.642	1.669	1.695	1.725	1.758	1.790
JUMLAH	71.193	72.177	73.082	73.981	74.830	75.721	76.507	77.333	78.089	78.795	79.505

Tabel II.1.3
 PROYEKSI PENDUDUK
 MENURUT JENIS KELAMIN DAN KELOMPOK UMUR
 TAHUN 2010 - 2020

BENGKULU SELATAN

LAKI-LAKI + PEREMPUAN

KELOMPOK UMUR	2010	2011	2012	2013	2014	2015	2016	2017	2018	2019	2020
(1)	(2)	(3)	(4)	(5)	(6)	(7)	(8)	(9)	(10)	(11)	(12)
0-4	14.458	14.480	14.491	14.497	14.504	14.468	14.391	14.281	14.164	14.039	13.894
5-9	14.621	14.663	14.711	14.753	14.765	14.742	14.770	14.767	14.770	14.778	14.739
10-14	14.457	14.427	14.380	14.321	14.296	14.314	14.356	14.383	14.416	14.422	14.392
15-19	13.557	13.511	13.503	13.499	13.497	13.465	13.436	13.369	13.301	13.265	13.270
20-24	10.796	10.774	10.732	10.670	10.591	10.508	10.470	10.448	10.436	10.425	10.391
25-29	11.751	11.814	11.843	11.847	11.856	11.847	11.828	11.774	11.707	11.623	11.532
30-34	11.939	12.080	12.219	12.322	12.402	12.437	12.504	12.518	12.518	12.523	12.509
35-39	11.631	11.928	12.209	12.480	12.720	12.945	13.097	13.226	13.330	13.409	13.437
40-44	10.094	10.361	10.636	10.911	11.183	11.434	11.720	11.978	12.234	12.461	12.668
45-49	8.293	8.519	8.736	8.948	9.163	9.381	9.628	9.871	10.120	10.368	10.593
50-54	6.473	6.800	7.099	7.369	7.630	7.875	8.092	8.290	8.488	8.691	8.895
55-59	4.369	4.666	4.988	5.316	5.632	5.919	6.219	6.486	6.735	6.971	7.194
60-64	3.436	3.622	3.831	4.066	4.335	4.632	4.952	5.294	5.646	5.985	6.292
65-69	2.632	2.654	2.690	2.747	2.832	2.952	3.113	3.294	3.498	3.732	3.987
70-74	2.219	2.260	2.303	2.346	2.389	2.426	2.449	2.486	2.543	2.629	2.745
75+	2.691	2.708	2.735	2.762	2.806	2.849	2.905	2.962	3.024	3.088	3.145
JUMLAH	143.417	145.267	147.106	148.854	150.601	152.194	153.930	155.427	156.930	158.409	159.683

Tabel II.2.1
PROYEKSI PENDUDUK
MENURUT JENIS KELAMIN DAN KELOMPOK UMUR
TAHUN 2010 - 2020

REJANG LEBONG

LAKI-LAKI

KELOMPOK UMUR	2010	2011	2012	2013	2014	2015	2016	2017	2018	2019	2020
(1)	(2)	(3)	(4)	(5)	(6)	(7)	(8)	(9)	(10)	(11)	(12)
0-4	12.376	12.302	12.227	12.152	12.077	11.964	11.847	11.711	11.565	11.417	11.254
5-9	12.328	12.320	12.308	12.310	12.273	12.211	12.143	12.065	11.983	11.911	11.801
10-14	12.431	12.365	12.277	12.185	12.123	12.099	12.093	12.073	12.062	12.021	11.957
15-19	12.114	12.042	12.008	11.988	11.955	11.892	11.829	11.734	11.629	11.563	11.534
20-24	11.414	11.336	11.239	11.135	11.014	10.892	10.827	10.783	10.751	10.715	10.648
25-29	11.079	11.093	11.082	11.052	11.023	10.963	10.895	10.797	10.695	10.581	10.469
30-34	11.323	11.385	11.440	11.470	11.483	11.468	11.483	11.463	11.421	11.389	11.326
35-39	9.945	10.159	10.358	10.555	10.704	10.835	10.892	10.935	10.948	10.955	10.937
40-44	8.190	8.355	8.531	8.714	8.890	9.051	9.242	9.413	9.578	9.706	9.815
45-49	7.129	7.257	7.378	7.501	7.624	7.752	7.906	8.065	8.227	8.390	8.538
50-54	5.914	6.142	6.344	6.527	6.694	6.849	6.972	7.083	7.196	7.313	7.433
55-59	4.036	4.295	4.557	4.814	5.048	5.257	5.460	5.638	5.797	5.946	6.084
60-64	2.533	2.668	2.835	3.024	3.225	3.424	3.649	3.874	4.091	4.293	4.474
65-69	1.876	1.888	1.906	1.940	2.002	2.102	2.217	2.357	2.514	2.682	2.848
70-74	1.296	1.317	1.343	1.369	1.391	1.408	1.420	1.436	1.463	1.515	1.595
75+	1.431	1.441	1.452	1.471	1.487	1.516	1.538	1.575	1.607	1.637	1.665
JUMLAH	125.415	126.365	127.285	128.207	129.013	129.683	130.413	131.002	131.527	132.034	132.378

Tabel II.2.2
 PROYEKSI PENDUDUK
 MENURUT JENIS KELAMIN DAN KELOMPOK UMUR
 TAHUN 2010 - 2020

REJANG LEBONG											PEREMPUAN
KELOMPOK UMUR	2010	2011	2012	2013	2014	2015	2016	2017	2018	2019	2020
(1)	(2)	(3)	(4)	(5)	(6)	(7)	(8)	(9)	(10)	(11)	(12)
0-4	11.882	11.879	11.853	11.842	11.814	11.778	11.646	11.512	11.372	11.210	11.056
5-9	11.719	11.685	11.657	11.625	11.568	11.505	11.495	11.473	11.464	11.434	11.399
10-14	12.026	11.930	11.819	11.715	11.622	11.586	11.539	11.510	11.478	11.415	11.347
15-19	11.665	11.548	11.452	11.369	11.286	11.209	11.103	10.993	10.889	10.790	10.743
20-24	11.006	10.932	10.834	10.720	10.576	10.446	10.328	10.242	10.164	10.080	10.004
25-29	11.029	11.028	10.985	10.934	10.876	10.835	10.756	10.670	10.561	10.423	10.297
30-34	11.251	11.352	11.444	11.513	11.538	11.531	11.522	11.480	11.423	11.359	11.312
35-39	9.693	9.887	10.060	10.231	10.383	10.542	10.626	10.710	10.776	10.792	10.779
40-44	8.045	8.231	8.414	8.599	8.768	8.933	9.103	9.260	9.413	9.545	9.687
45-49	6.930	7.117	7.290	7.463	7.627	7.800	7.974	8.153	8.333	8.493	8.650
50-54	5.357	5.641	5.897	6.134	6.350	6.562	6.736	6.906	7.069	7.222	7.391
55-59	3.608	3.830	4.088	4.363	4.630	4.873	5.129	5.363	5.578	5.772	5.965
60-64	2.395	2.500	2.605	2.728	2.879	3.071	3.260	3.483	3.723	3.951	4.162
65-69	2.013	2.015	2.030	2.064	2.107	2.165	2.261	2.361	2.475	2.614	2.792
70-74	1.405	1.420	1.434	1.448	1.463	1.480	1.482	1.497	1.526	1.559	1.603
75+	2.056	2.051	2.054	2.065	2.083	2.095	2.125	2.148	2.174	2.206	2.237
JUMLAH	122.080	123.046	123.916	124.813	125.570	126.411	127.085	127.761	128.418	128.865	129.424

Tabel II.2.3
PROYEKSI PENDUDUK
MENURUT JENIS KELAMIN DAN KELOMPOK UMUR
TAHUN 2010 - 2020

REJANG LEBONG

LAKI-LAKI + PEREMPUAN

KELOMPOK UMUR	2010	2011	2012	2013	2014	2015	2016	2017	2018	2019	2020
(1)	(2)	(3)	(4)	(5)	(6)	(7)	(8)	(9)	(10)	(11)	(12)
0-4	24.258	24.181	24.080	23.994	23.891	23.742	23.493	23.223	22.937	22.627	22.310
5-9	24.047	24.005	23.965	23.935	23.841	23.716	23.638	23.538	23.447	23.345	23.200
10-14	24.457	24.295	24.096	23.900	23.745	23.685	23.632	23.583	23.540	23.436	23.304
15-19	23.779	23.590	23.460	23.357	23.241	23.101	22.932	22.727	22.518	22.353	22.277
20-24	22.420	22.268	22.073	21.855	21.590	21.338	21.155	21.025	20.915	20.795	20.652
25-29	22.108	22.121	22.067	21.986	21.899	21.798	21.651	21.467	21.256	21.004	20.766
30-34	22.574	22.737	22.884	22.983	23.021	22.999	23.005	22.943	22.844	22.748	22.638
35-39	19.638	20.046	20.418	20.786	21.087	21.377	21.518	21.645	21.724	21.747	21.716
40-44	16.235	16.586	16.945	17.313	17.658	17.984	18.345	18.673	18.991	19.251	19.502
45-49	14.059	14.374	14.668	14.964	15.251	15.552	15.880	16.218	16.560	16.883	17.188
50-54	11.271	11.783	12.241	12.661	13.044	13.411	13.708	13.989	14.265	14.535	14.824
55-59	7.644	8.125	8.645	9.177	9.678	10.130	10.589	11.001	11.375	11.718	12.049
60-64	4.928	5.168	5.440	5.752	6.104	6.495	6.909	7.357	7.814	8.244	8.636
65-69	3.889	3.903	3.936	4.004	4.109	4.267	4.478	4.718	4.989	5.296	5.640
70-74	2.701	2.737	2.777	2.817	2.854	2.888	2.902	2.933	2.989	3.074	3.198
75+	3.487	3.492	3.506	3.536	3.570	3.611	3.663	3.723	3.781	3.843	3.902
JUMLAH	247.495	249.411	251.201	253.020	254.583	256.094	257.498	258.763	259.945	260.899	261.802

Tabel II.3.1
PROYEKSI PENDUDUK
MENURUT JENIS KELAMIN DAN KELOMPOK UMUR
TAHUN 2010 - 2020

BENGKULU UTARA

LAKI-LAKI

KELOMPOK UMUR	2010	2011	2012	2013	2014	2015	2016	2017	2018	2019	2020
(1)	(2)	(3)	(4)	(5)	(6)	(7)	(8)	(9)	(10)	(11)	(12)
0-4	14.136	14.256	14.367	14.456	14.574	14.651	14.708	14.739	14.766	14.781	14.773
5-9	13.252	13.436	13.612	13.782	13.940	14.074	14.188	14.292	14.399	14.513	14.581
10-14	12.797	12.913	13.001	13.066	13.185	13.355	13.530	13.695	13.879	14.028	14.149
15-19	11.733	11.832	11.965	12.092	12.235	12.349	12.453	12.523	12.592	12.694	12.840
20-24	11.699	11.787	11.851	11.887	11.927	11.969	12.063	12.180	12.317	12.448	12.545
25-29	12.587	12.785	12.952	13.078	13.232	13.356	13.454	13.518	13.583	13.627	13.671
30-34	11.672	11.907	12.132	12.314	12.506	12.674	12.865	13.020	13.160	13.308	13.419
35-39	10.021	10.385	10.737	11.079	11.397	11.705	11.930	12.142	12.333	12.514	12.668
40-44	8.625	8.926	9.242	9.556	9.892	10.219	10.578	10.922	11.275	11.586	11.881
45-49	7.454	7.697	7.936	8.167	8.422	8.688	8.985	9.291	9.615	9.943	10.261
50-54	6.059	6.383	6.686	6.964	7.246	7.522	7.764	7.996	8.239	8.491	8.753
55-59	4.569	4.933	5.309	5.676	6.040	6.380	6.721	7.035	7.337	7.630	7.916
60-64	3.042	3.251	3.501	3.783	4.091	4.407	4.763	5.125	5.490	5.842	6.174
65-69	2.243	2.291	2.344	2.416	2.529	2.695	2.882	3.106	3.361	3.634	3.915
70-74	1.554	1.603	1.656	1.709	1.762	1.810	1.850	1.897	1.962	2.059	2.199
75+	1.459	1.493	1.524	1.561	1.604	1.657	1.711	1.769	1.828	1.890	1.951
JUMLAH	132.902	135.878	138.815	141.586	144.582	147.511	150.445	153.250	156.136	158.988	161.696

Tabel II.3.2
PROYEKSI PENDUDUK
MENURUT JENIS KELAMIN DAN KELOMPOK UMUR
TAHUN 2010 - 2020

BENGKULU UTARA											PEREMPUAN
KELOMPOK UMUR	2010	2011	2012	2013	2014	2015	2016	2017	2018	2019	2020
(1)	(2)	(3)	(4)	(5)	(6)	(7)	(8)	(9)	(10)	(11)	(12)
0-4	13.472	13.655	13.826	14.017	14.200	14.353	14.396	14.441	14.463	14.476	14.486
5-9	12.440	12.573	12.726	12.882	13.014	13.122	13.300	13.471	13.649	13.824	13.980
10-14	12.240	12.310	12.376	12.446	12.538	12.671	12.802	12.960	13.104	13.231	13.339
15-19	11.335	11.376	11.447	11.535	11.625	11.705	11.761	11.820	11.867	11.942	12.061
20-24	11.613	11.694	11.759	11.809	11.829	11.846	11.881	11.957	12.033	12.117	12.197
25-29	12.480	12.652	12.789	12.918	13.045	13.174	13.270	13.357	13.405	13.433	13.461
30-34	11.091	11.344	11.606	11.852	12.060	12.220	12.386	12.523	12.634	12.753	12.883
35-39	9.437	9.757	10.076	10.396	10.712	11.030	11.277	11.538	11.768	11.966	12.123
40-44	8.024	8.324	8.636	8.956	9.271	9.577	9.900	10.220	10.532	10.845	11.163
45-49	6.915	7.202	7.487	7.779	8.072	8.374	8.683	9.010	9.335	9.661	9.980
50-54	5.331	5.693	6.041	6.376	6.701	7.025	7.316	7.611	7.902	8.198	8.507
55-59	3.705	3.987	4.317	4.682	5.045	5.387	5.755	6.112	6.448	6.780	7.111
60-64	2.632	2.783	2.942	3.121	3.344	3.619	3.895	4.226	4.583	4.942	5.282
65-69	1.960	1.987	2.033	2.096	2.171	2.255	2.387	2.523	2.677	2.869	3.110
70-74	1.528	1.565	1.605	1.644	1.685	1.728	1.755	1.798	1.857	1.927	2.007
75+	1.688	1.703	1.735	1.763	1.805	1.842	1.890	1.940	1.993	2.051	2.108
JUMLAH	125.891	128.605	131.401	134.272	137.117	139.928	142.654	145.507	148.250	151.015	153.798

Tabel II.3.3
 PROYEKSI PENDUDUK
 MENURUT JENIS KELAMIN DAN KELOMPOK UMUR
 TAHUN 2010 - 2020

BENGKULU UTARA

LAKI-LAKI + PEREMPUAN

KELOMPOK UMUR	2010	2011	2012	2013	2014	2015	2016	2017	2018	2019	2020
(1)	(2)	(3)	(4)	(5)	(6)	(7)	(8)	(9)	(10)	(11)	(12)
0-4	27.608	27.911	28.193	28.473	28.774	29.004	29.104	29.180	29.229	29.257	29.259
5-9	25.692	26.009	26.338	26.664	26.954	27.196	27.488	27.763	28.048	28.337	28.561
10-14	25.037	25.223	25.377	25.512	25.723	26.026	26.332	26.655	26.983	27.259	27.488
15-19	23.068	23.208	23.412	23.627	23.860	24.054	24.214	24.343	24.459	24.636	24.901
20-24	23.312	23.481	23.610	23.696	23.756	23.815	23.944	24.137	24.350	24.565	24.742
25-29	25.067	25.437	25.741	25.996	26.277	26.530	26.724	26.875	26.988	27.060	27.132
30-34	22.763	23.251	23.738	24.166	24.566	24.894	25.251	25.543	25.794	26.061	26.302
35-39	19.458	20.142	20.813	21.475	22.109	22.735	23.207	23.680	24.101	24.480	24.791
40-44	16.649	17.250	17.878	18.512	19.163	19.796	20.478	21.142	21.807	22.431	23.044
45-49	14.369	14.899	15.423	15.946	16.494	17.062	17.668	18.301	18.950	19.604	20.241
50-54	11.390	12.076	12.727	13.340	13.947	14.547	15.080	15.607	16.141	16.689	17.260
55-59	8.274	8.920	9.626	10.358	11.085	11.767	12.476	13.147	13.785	14.410	15.027
60-64	5.674	6.034	6.443	6.904	7.435	8.026	8.658	9.351	10.073	10.784	11.456
65-69	4.203	4.278	4.377	4.512	4.700	4.950	5.269	5.629	6.038	6.503	7.025
70-74	3.082	3.168	3.261	3.353	3.447	3.538	3.605	3.695	3.819	3.986	4.206
75+	3.147	3.196	3.259	3.324	3.409	3.499	3.601	3.709	3.821	3.941	4.059
JUMLAH	258.793	264.483	270.216	275.858	281.699	287.439	293.099	298.757	304.386	310.003	315.494

Tabel II.4.1
 PROYEKSI PENDUDUK
 MENURUT JENIS KELAMIN DAN KELOMPOK UMUR
 TAHUN 2010 - 2020

KAUR

LAKI-LAKI

KELOMPOK UMUR	2010	2011	2012	2013	2014	2015	2016	2017	2018	2019	2020
(1)	(2)	(3)	(4)	(5)	(6)	(7)	(8)	(9)	(10)	(11)	(12)
0-4	5.929	5.929	5.929	5.929	5.924	5.903	5.890	5.848	5.824	5.784	5.740
5-9	5.731	5.762	5.792	5.830	5.842	5.847	5.859	5.846	5.856	5.856	5.841
10-14	5.466	5.469	5.465	5.458	5.457	5.480	5.518	5.533	5.574	5.590	5.598
15-19	4.985	4.986	5.003	5.027	5.039	5.041	5.053	5.033	5.031	5.033	5.054
20-24	4.444	4.440	4.429	4.417	4.391	4.368	4.374	4.375	4.399	4.412	4.414
25-29	5.064	5.100	5.127	5.147	5.160	5.161	5.168	5.145	5.138	5.114	5.095
30-34	5.005	5.063	5.120	5.166	5.198	5.221	5.268	5.282	5.306	5.324	5.329
35-39	4.478	4.602	4.722	4.842	4.936	5.025	5.090	5.133	5.182	5.217	5.243
40-44	3.766	3.864	3.970	4.081	4.185	4.286	4.409	4.511	4.627	4.718	4.805
45-49	3.209	3.286	3.362	3.439	3.514	3.594	3.694	3.784	3.892	3.994	4.091
50-54	2.586	2.701	2.808	2.907	2.997	3.084	3.164	3.229	3.307	3.381	3.459
55-59	1.722	1.844	1.969	2.093	2.206	2.310	2.419	2.509	2.600	2.683	2.764
60-64	1.395	1.479	1.581	1.697	1.818	1.943	2.085	2.224	2.368	2.500	2.623
65-69	967	978	994	1.019	1.056	1.117	1.186	1.266	1.362	1.462	1.563
70-74	726	742	761	780	798	811	825	838	862	897	951
75+	626	637	643	654	666	684	702	720	738	758	774
JUMLAH	56.099	56.882	57.675	58.486	59.187	59.875	60.704	61.276	62.066	62.723	63.344

Tabel II.4.2
 PROYEKSI PENDUDUK
 MENURUT JENIS KELAMIN DAN KELOMPOK UMUR
 TAHUN 2010 - 2020

KAUR	PEREMPUAN										
KELOMPOK UMUR	2010	2011	2012	2013	2014	2015	2016	2017	2018	2019	2020
(1)	(2)	(3)	(4)	(5)	(6)	(7)	(8)	(9)	(10)	(11)	(12)
0-4	5.679	5.709	5.742	5.766	5.799	5.815	5.781	5.756	5.710	5.665	5.625
5-9	5.369	5.383	5.413	5.425	5.443	5.444	5.470	5.500	5.519	5.540	5.559
10-14	5.030	5.018	5.010	4.990	4.992	5.004	5.011	5.035	5.042	5.045	5.047
15-19	4.326	4.304	4.300	4.288	4.292	4.288	4.268	4.260	4.235	4.223	4.231
20-24	4.211	4.207	4.201	4.177	4.154	4.127	4.105	4.101	4.085	4.077	4.071
25-29	4.770	4.799	4.817	4.815	4.830	4.841	4.832	4.828	4.800	4.767	4.738
30-34	4.720	4.790	4.867	4.920	4.973	4.999	5.022	5.040	5.038	5.041	5.052
35-39	4.202	4.310	4.419	4.516	4.621	4.720	4.784	4.858	4.908	4.947	4.973
40-44	3.424	3.525	3.630	3.730	3.833	3.928	4.026	4.123	4.212	4.298	4.387
45-49	2.868	2.964	3.061	3.149	3.246	3.340	3.433	3.537	3.631	3.723	3.818
50-54	2.286	2.422	2.551	2.667	2.784	2.895	2.988	3.084	3.173	3.262	3.361
55-59	1.526	1.629	1.752	1.880	2.010	2.128	2.252	2.372	2.479	2.582	2.685
60-64	1.236	1.296	1.361	1.430	1.523	1.634	1.744	1.877	2.014	2.154	2.284
65-69	1.041	1.048	1.064	1.086	1.119	1.154	1.214	1.277	1.343	1.428	1.536
70-74	746	758	771	784	796	812	817	831	849	873	903
75+	765	762	771	785	796	801	818	831	847	863	886
JUMLAH	52.199	52.924	53.730	54.408	55.211	55.930	56.565	57.310	57.885	58.488	59.156

Tabel II.4.3
 PROYEKSI PENDUDUK
 MENURUT JENIS KELAMIN DAN KELOMPOK UMUR
 TAHUN 2010 - 2020

KAUR

LAKI-LAKI + PEREMPUAN

KELOMPOK UMUR	2010	2011	2012	2013	2014	2015	2016	2017	2018	2019	2020
(1)	(2)	(3)	(4)	(5)	(6)	(7)	(8)	(9)	(10)	(11)	(12)
0-4	11.608	11.638	11.671	11.695	11.723	11.718	11.671	11.604	11.534	11.449	11.365
5-9	11.100	11.145	11.205	11.255	11.285	11.291	11.329	11.346	11.375	11.396	11.400
10-14	10.496	10.487	10.475	10.448	10.449	10.484	10.529	10.568	10.616	10.635	10.645
15-19	9.311	9.290	9.303	9.315	9.331	9.329	9.321	9.293	9.266	9.256	9.285
20-24	8.655	8.647	8.630	8.594	8.545	8.495	8.479	8.476	8.484	8.489	8.485
25-29	9.834	9.899	9.944	9.962	9.990	10.002	10.000	9.973	9.938	9.881	9.833
30-34	9.725	9.853	9.987	10.086	10.171	10.220	10.290	10.322	10.344	10.365	10.381
35-39	8.680	8.912	9.141	9.358	9.557	9.745	9.874	9.991	10.090	10.164	10.216
40-44	7.190	7.389	7.600	7.811	8.018	8.214	8.435	8.634	8.839	9.016	9.192
45-49	6.077	6.250	6.423	6.588	6.760	6.934	7.127	7.321	7.523	7.717	7.909
50-54	4.872	5.123	5.359	5.574	5.781	5.979	6.152	6.313	6.480	6.643	6.820
55-59	3.248	3.473	3.721	3.973	4.216	4.438	4.671	4.881	5.079	5.265	5.449
60-64	2.631	2.775	2.942	3.127	3.341	3.577	3.829	4.101	4.382	4.654	4.907
65-69	2.008	2.026	2.058	2.105	2.175	2.271	2.400	2.543	2.705	2.890	3.099
70-74	1.472	1.500	1.532	1.564	1.594	1.623	1.642	1.669	1.711	1.770	1.854
75+	1.391	1.399	1.414	1.439	1.462	1.485	1.520	1.551	1.585	1.621	1.660
JUMLAH	108.298	109.806	111.405	112.894	114.398	115.805	117.269	118.586	119.951	121.211	122.500

Tabel II.5.1
 PROYEKSI PENDUDUK
 MENURUT JENIS KELAMIN DAN KELOMPOK UMUR
 TAHUN 2010 - 2020

SELUMA

LAKI-LAKI

KELOMPOK UMUR	2010	2011	2012	2013	2014	2015	2016	2017	2018	2019	2020
(1)	(2)	(3)	(4)	(5)	(6)	(7)	(8)	(9)	(10)	(11)	(12)
0-4	9.305	9.302	9.316	9.306	9.295	9.271	9.238	9.187	9.132	9.070	8.990
5-9	9.217	9.263	9.326	9.374	9.393	9.410	9.417	9.413	9.409	9.409	9.374
10-14	8.872	8.876	8.881	8.859	8.857	8.903	8.953	8.991	9.041	9.067	9.069
15-19	8.189	8.186	8.227	8.253	8.273	8.287	8.294	8.276	8.256	8.258	8.284
20-24	7.863	7.854	7.846	7.814	7.767	7.735	7.737	7.753	7.778	7.799	7.795
25-29	8.205	8.262	8.318	8.337	8.358	8.371	8.369	8.345	8.318	8.280	8.238
30-34	7.913	8.003	8.104	8.165	8.215	8.262	8.324	8.360	8.383	8.410	8.410
35-39	6.976	7.167	7.364	7.542	7.686	7.834	7.925	8.004	8.066	8.120	8.152
40-44	5.987	6.143	6.319	6.488	6.653	6.820	7.008	7.180	7.353	7.496	7.625
45-49	4.996	5.114	5.239	5.354	5.470	5.599	5.746	5.897	6.056	6.213	6.358
50-54	3.857	4.029	4.194	4.336	4.470	4.604	4.717	4.822	4.929	5.040	5.152
55-59	2.689	2.878	3.077	3.266	3.442	3.610	3.773	3.921	4.056	4.185	4.305
60-64	1.945	2.060	2.206	2.365	2.534	2.709	2.905	3.103	3.298	3.483	3.649
65-69	1.417	1.435	1.458	1.493	1.549	1.636	1.737	1.858	1.995	2.141	2.288
70-74	1.047	1.070	1.099	1.126	1.150	1.172	1.189	1.210	1.243	1.293	1.369
75+	1.013	1.022	1.041	1.056	1.074	1.098	1.126	1.161	1.193	1.222	1.248
JUMLAH	89.491	90.664	92.015	93.134	94.186	95.321	96.458	97.481	98.506	99.486	100.306

Tabel II.5.2
 PROYEKSI PENDUDUK
 MENURUT JENIS KELAMIN DAN KELOMPOK UMUR
 TAHUN 2010 - 2020

SELUMA

PEREMPUAN

KELOMPOK UMUR	2010	2011	2012	2013	2014	2015	2016	2017	2018	2019	2020
(1)	(2)	(3)	(4)	(5)	(6)	(7)	(8)	(9)	(10)	(11)	(12)
0-4	8.663	8.719	8.747	8.802	8.840	8.857	8.816	8.767	8.709	8.637	8.567
5-9	8.646	8.678	8.701	8.740	8.755	8.749	8.800	8.836	8.880	8.913	8.935
10-14	8.500	8.486	8.452	8.437	8.427	8.438	8.460	8.493	8.517	8.520	8.517
15-19	7.631	7.604	7.578	7.579	7.573	7.556	7.535	7.507	7.475	7.452	7.464
20-24	7.297	7.295	7.268	7.243	7.194	7.139	7.103	7.086	7.072	7.055	7.041
25-29	8.068	8.120	8.131	8.151	8.160	8.169	8.166	8.147	8.112	8.054	8.001
30-34	7.491	7.606	7.709	7.814	7.884	7.915	7.961	7.980	7.986	7.989	8.001
35-39	6.568	6.744	6.897	7.064	7.219	7.364	7.472	7.578	7.666	7.726	7.760
40-44	5.318	5.477	5.631	5.794	5.948	6.089	6.245	6.391	6.533	6.666	6.803
45-49	4.644	4.802	4.947	5.098	5.246	5.393	5.551	5.709	5.865	6.016	6.163
50-54	3.444	3.652	3.837	4.020	4.189	4.352	4.496	4.637	4.774	4.909	5.049
55-59	2.404	2.569	2.755	2.963	3.166	3.346	3.546	3.729	3.901	4.064	4.224
60-64	1.921	2.019	2.116	2.232	2.373	2.544	2.719	2.921	3.140	3.351	3.550
65-69	1.563	1.574	1.596	1.632	1.677	1.735	1.822	1.914	2.019	2.145	2.304
70-74	1.127	1.147	1.165	1.185	1.203	1.224	1.234	1.254	1.284	1.320	1.366
75+	1.325	1.330	1.343	1.354	1.380	1.396	1.423	1.444	1.468	1.499	1.532
JUMLAH	84.610	85.822	86.873	88.108	89.234	90.266	91.349	92.393	93.401	94.316	95.277

Tabel II.5.3
PROYEKSI PENDUDUK
MENURUT JENIS KELAMIN DAN KELOMPOK UMUR
TAHUN 2010 - 2020

SELUMA

LAKI-LAKI + PEREMPUAN

KELOMPOK UMUR	2010	2011	2012	2013	2014	2015	2016	2017	2018	2019	2020
(1)	(2)	(3)	(4)	(5)	(6)	(7)	(8)	(9)	(10)	(11)	(12)
0-4	17.968	18.021	18.063	18.108	18.135	18.128	18.054	17.954	17.841	17.707	17.557
5-9	17.863	17.941	18.027	18.114	18.148	18.159	18.217	18.249	18.289	18.322	18.309
10-14	17.372	17.362	17.333	17.296	17.284	17.341	17.413	17.484	17.558	17.587	17.586
15-19	15.820	15.790	15.805	15.832	15.846	15.843	15.829	15.783	15.731	15.710	15.748
20-24	15.160	15.149	15.114	15.057	14.961	14.874	14.840	14.839	14.850	14.854	14.836
25-29	16.273	16.382	16.449	16.488	16.518	16.540	16.535	16.492	16.430	16.334	16.239
30-34	15.404	15.609	15.813	15.979	16.099	16.177	16.285	16.340	16.369	16.399	16.411
35-39	13.544	13.911	14.261	14.606	14.905	15.198	15.397	15.582	15.732	15.846	15.912
40-44	11.305	11.620	11.950	12.282	12.601	12.909	13.253	13.571	13.886	14.162	14.428
45-49	9.640	9.916	10.186	10.452	10.716	10.992	11.297	11.606	11.921	12.229	12.521
50-54	7.301	7.681	8.031	8.356	8.659	8.956	9.213	9.459	9.703	9.949	10.201
55-59	5.093	5.447	5.832	6.229	6.608	6.956	7.319	7.650	7.957	8.249	8.529
60-64	3.866	4.079	4.322	4.597	4.907	5.253	5.624	6.024	6.438	6.834	7.199
65-69	2.980	3.009	3.054	3.125	3.226	3.371	3.559	3.772	4.014	4.286	4.592
70-74	2.174	2.217	2.264	2.311	2.353	2.396	2.423	2.464	2.527	2.613	2.735
75+	2.338	2.352	2.384	2.410	2.454	2.494	2.549	2.605	2.661	2.721	2.780
JUMLAH	174.101	176.486	178.888	181.242	183.420	185.587	187.807	189.874	191.907	193.802	195.583

Tabel II.6.1
PROYEKSI PENDUDUK
MENURUT JENIS KELAMIN DAN KELOMPOK UMUR
TAHUN 2010 - 2020

MUKOMUKO

LAKI-LAKI

KELOMPOK UMUR	2010	2011	2012	2013	2014	2015	2016	2017	2018	2019	2020
(1)	(2)	(3)	(4)	(5)	(6)	(7)	(8)	(9)	(10)	(11)	(12)
0-4	9.561	9.673	9.806	9.920	10.050	10.150	10.243	10.326	10.382	10.450	10.501
5-9	8.853	9.004	9.176	9.342	9.493	9.631	9.760	9.890	9.998	10.135	10.236
10-14	8.354	8.458	8.567	8.655	8.775	8.932	9.098	9.262	9.420	9.575	9.708
15-19	7.322	7.408	7.535	7.656	7.783	7.894	8.004	8.096	8.168	8.282	8.421
20-24	7.418	7.499	7.584	7.649	7.710	7.776	7.876	8.000	8.119	8.251	8.360
25-29	8.003	8.157	8.313	8.439	8.579	8.701	8.811	8.906	8.978	9.059	9.136
30-34	6.943	7.105	7.283	7.433	7.584	7.722	7.881	8.023	8.137	8.276	8.387
35-39	5.978	6.216	6.464	6.704	6.930	7.153	7.329	7.503	7.649	7.804	7.940
40-44	5.075	5.270	5.487	5.704	5.932	6.158	6.410	6.656	6.895	7.126	7.346
45-49	4.180	4.331	4.491	4.648	4.816	4.992	5.190	5.398	5.606	5.831	6.048
50-54	3.197	3.381	3.562	3.729	3.899	4.067	4.219	4.372	4.520	4.685	4.853
55-59	2.482	2.689	2.910	3.128	3.345	3.551	3.760	3.959	4.143	4.335	4.520
60-64	1.507	1.616	1.750	1.900	2.066	2.237	2.428	2.629	2.827	3.025	3.213
65-69	1.208	1.239	1.275	1.320	1.390	1.487	1.599	1.733	1.882	2.047	2.217
70-74	731	757	787	816	845	872	896	924	960	1.014	1.088
75+	684	701	723	742	772	797	829	857	891	931	962
JUMLAH	81.496	83.504	85.713	87.785	89.969	92.120	94.333	96.534	98.575	100.826	102.936

Tabel II.6.2
PROYEKSI PENDUDUK
MENURUT JENIS KELAMIN DAN KELOMPOK UMUR
TAHUN 2010 - 2020

40

MUKOMUKO											PEREMPUAN
KELOMPOK UMUR	2010	2011	2012	2013	2014	2015	2016	2017	2018	2019	2020
(1)	(2)	(3)	(4)	(5)	(6)	(7)	(8)	(9)	(10)	(11)	(12)
0-4	8.696	8.871	9.017	9.182	9.350	9.508	9.587	9.650	9.723	9.774	9.834
5-9	8.426	8.572	8.709	8.851	8.989	9.116	9.288	9.441	9.625	9.788	9.952
10-14	7.819	7.912	7.983	8.062	8.165	8.297	8.426	8.562	8.709	8.831	8.953
15-19	6.828	6.895	6.964	7.047	7.138	7.229	7.299	7.361	7.438	7.515	7.633
20-24	7.143	7.238	7.305	7.366	7.419	7.471	7.532	7.606	7.702	7.788	7.882
25-29	7.482	7.631	7.742	7.851	7.970	8.096	8.196	8.279	8.363	8.415	8.478
30-34	6.483	6.674	6.853	7.026	7.189	7.327	7.463	7.572	7.688	7.791	7.916
35-39	5.463	5.684	5.892	6.107	6.325	6.549	6.730	6.911	7.091	7.244	7.380
40-44	4.501	4.697	4.893	5.097	5.305	5.512	5.724	5.931	6.150	6.358	6.583
45-49	3.693	3.871	4.041	4.216	4.397	4.590	4.783	4.982	5.195	5.397	5.608
50-54	2.764	2.969	3.163	3.353	3.543	3.737	3.913	4.084	4.267	4.446	4.640
55-59	1.978	2.142	2.328	2.536	2.747	2.950	3.169	3.377	3.587	3.784	3.993
60-64	1.325	1.409	1.496	1.595	1.717	1.868	2.023	2.201	2.400	2.600	2.795
65-69	1.030	1.049	1.077	1.115	1.159	1.213	1.289	1.368	1.461	1.571	1.713
70-74	679	699	718	740	761	786	802	825	856	891	933
75+	682	697	709	725	739	762	786	815	838	862	894
JUMLAH	74.992	77.010	78.890	80.869	82.913	85.011	87.010	88.965	91.093	93.055	95.187

Tabel II.6.3
 PROYEKSI PENDUDUK
 MENURUT JENIS KELAMIN DAN KELOMPOK UMUR
 TAHUN 2010 - 2020

MUKOMUKO

LAKI-LAKI + PEREMPUAN

KELOMPOK UMUR	2010	2011	2012	2013	2014	2015	2016	2017	2018	2019	2020
(1)	(2)	(3)	(4)	(5)	(6)	(7)	(8)	(9)	(10)	(11)	(12)
0-4	18.257	18.544	18.823	19.102	19.400	19.658	19.830	19.976	20.105	20.224	20.335
5-9	17.279	17.576	17.885	18.193	18.482	18.747	19.048	19.331	19.623	19.923	20.188
10-14	16.173	16.370	16.550	16.717	16.940	17.229	17.524	17.824	18.129	18.406	18.661
15-19	14.150	14.303	14.499	14.703	14.921	15.123	15.303	15.457	15.606	15.797	16.054
20-24	14.561	14.737	14.889	15.015	15.129	15.247	15.408	15.606	15.821	16.039	16.242
25-29	15.485	15.788	16.055	16.290	16.549	16.797	17.007	17.185	17.341	17.474	17.614
30-34	13.426	13.779	14.136	14.459	14.773	15.049	15.344	15.595	15.825	16.067	16.303
35-39	11.441	11.900	12.356	12.811	13.255	13.702	14.059	14.414	14.740	15.048	15.320
40-44	9.576	9.967	10.380	10.801	11.237	11.670	12.134	12.587	13.045	13.484	13.929
45-49	7.873	8.202	8.532	8.864	9.213	9.582	9.973	10.380	10.801	11.228	11.656
50-54	5.961	6.350	6.725	7.082	7.442	7.804	8.132	8.456	8.787	9.131	9.493
55-59	4.460	4.831	5.238	5.664	6.092	6.501	6.929	7.336	7.730	8.119	8.513
60-64	2.832	3.025	3.246	3.495	3.783	4.105	4.451	4.830	5.227	5.625	6.008
65-69	2.238	2.288	2.352	2.435	2.549	2.700	2.888	3.101	3.343	3.618	3.930
70-74	1.410	1.456	1.505	1.556	1.606	1.658	1.698	1.749	1.816	1.905	2.021
75+	1.366	1.398	1.432	1.467	1.511	1.559	1.615	1.672	1.729	1.793	1.856
JUMLAH	156.488	160.514	164.603	168.654	172.882	177.131	181.343	185.499	189.668	193.881	198.123

Tabel II.7.1
 PROYEKSI PENDUDUK
 MENURUT JENIS KELAMIN DAN KELOMPOK UMUR
 TAHUN 2010 - 2020

LEBONG

LAKI-LAKI

KELOMPOK UMUR	2010	2011	2012	2013	2014	2015	2016	2017	2018	2019	2020
(1)	(2)	(3)	(4)	(5)	(6)	(7)	(8)	(9)	(10)	(11)	(12)
0-4	4.871	4.894	4.920	4.935	4.962	4.967	4.973	4.971	4.960	4.952	4.937
5-9	5.107	5.161	5.215	5.262	5.308	5.337	5.366	5.392	5.410	5.439	5.451
10-14	4.989	5.017	5.039	5.046	5.079	5.124	5.177	5.227	5.276	5.318	5.351
15-19	4.701	4.725	4.767	4.801	4.844	4.871	4.897	4.913	4.918	4.947	4.991
20-24	4.496	4.514	4.528	4.525	4.529	4.527	4.548	4.582	4.614	4.652	4.677
25-29	4.615	4.673	4.721	4.751	4.795	4.820	4.841	4.854	4.855	4.858	4.862
30-34	4.165	4.234	4.304	4.353	4.409	4.451	4.504	4.548	4.577	4.616	4.643
35-39	4.134	4.269	4.403	4.527	4.646	4.751	4.829	4.903	4.959	5.019	5.069
40-44	3.343	3.447	3.561	3.669	3.789	3.898	4.023	4.144	4.260	4.366	4.466
45-49	3.039	3.127	3.217	3.299	3.393	3.487	3.594	3.709	3.822	3.942	4.057
50-54	2.591	2.720	2.842	2.951	3.061	3.165	3.258	3.348	3.434	3.531	3.631
55-59	1.749	1.883	2.020	2.153	2.285	2.404	2.524	2.638	2.739	2.840	2.941
60-64	1.157	1.233	1.323	1.424	1.537	1.649	1.777	1.907	2.035	2.160	2.278
65-69	837	852	871	893	933	990	1.056	1.135	1.223	1.320	1.418
70-74	564	580	598	615	631	646	659	675	694	726	775
75+	564	576	588	602	614	629	648	674	688	709	735
JUMLAH	50.922	51.905	52.917	53.806	54.815	55.716	56.674	57.620	58.464	59.395	60.282

Tabel II.7.2
 PROYEKSI PENDUDUK
 MENURUT JENIS KELAMIN DAN KELOMPOK UMUR
 TAHUN 2010 - 2020

LEBONG

PEREMPUAN

KELOMPOK UMUR	2010	2011	2012	2013	2014	2015	2016	2017	2018	2019	2020
(1)	(2)	(3)	(4)	(5)	(6)	(7)	(8)	(9)	(10)	(11)	(12)
0-4	4.658	4.716	4.754	4.806	4.844	4.884	4.882	4.888	4.876	4.862	4.848
5-9	4.782	4.827	4.865	4.912	4.936	4.965	5.015	5.070	5.118	5.163	5.202
10-14	4.864	4.886	4.890	4.904	4.916	4.955	4.990	5.041	5.078	5.109	5.132
15-19	4.399	4.409	4.416	4.438	4.449	4.467	4.475	4.489	4.490	4.500	4.529
20-24	4.103	4.128	4.132	4.139	4.124	4.119	4.118	4.136	4.145	4.155	4.167
25-29	4.402	4.456	4.485	4.519	4.537	4.572	4.591	4.611	4.611	4.604	4.596
30-34	4.095	4.184	4.260	4.339	4.393	4.439	4.486	4.526	4.550	4.576	4.606
35-39	3.834	3.960	4.070	4.190	4.293	4.412	4.495	4.590	4.664	4.725	4.770
40-44	3.309	3.429	3.540	3.664	3.771	3.887	4.003	4.125	4.235	4.344	4.457
45-49	2.781	2.894	2.994	3.103	3.204	3.314	3.426	3.548	3.664	3.776	3.889
50-54	2.244	2.396	2.530	2.663	2.787	2.913	3.023	3.139	3.248	3.357	3.470
55-59	1.574	1.691	1.823	1.971	2.110	2.247	2.392	2.530	2.659	2.785	2.908
60-64	1.114	1.176	1.241	1.316	1.402	1.512	1.623	1.756	1.895	2.034	2.164
65-69	840	850	864	892	918	953	1.006	1.063	1.126	1.201	1.296
70-74	741	758	775	792	810	828	838	857	882	914	951
75+	928	936	949	967	987	1.007	1.026	1.053	1.084	1.110	1.132
JUMLAH	48.668	49.696	50.588	51.615	52.481	53.474	54.389	55.422	56.325	57.215	58.117

Tabel II.7.3
 PROYEKSI PENDUDUK
 MENURUT JENIS KELAMIN DAN KELOMPOK UMUR
 TAHUN 2010 - 2020

LEBONG

LAKI-LAKI + PEREMPUAN

KELOMPOK UMUR	2010	2011	2012	2013	2014	2015	2016	2017	2018	2019	2020
(1)	(2)	(3)	(4)	(5)	(6)	(7)	(8)	(9)	(10)	(11)	(12)
0-4	9.529	9.610	9.674	9.741	9.806	9.851	9.855	9.859	9.836	9.814	9.785
5-9	9.889	9.988	10.080	10.174	10.244	10.302	10.381	10.462	10.528	10.602	10.653
10-14	9.853	9.903	9.929	9.950	9.995	10.079	10.167	10.268	10.354	10.427	10.483
15-19	9.100	9.134	9.183	9.239	9.293	9.338	9.372	9.402	9.408	9.447	9.520
20-24	8.599	8.642	8.660	8.664	8.653	8.646	8.666	8.718	8.759	8.807	8.844
25-29	9.017	9.129	9.206	9.270	9.332	9.392	9.432	9.465	9.466	9.462	9.458
30-34	8.260	8.418	8.564	8.692	8.802	8.890	8.990	9.074	9.127	9.192	9.249
35-39	7.968	8.229	8.473	8.717	8.939	9.163	9.324	9.493	9.623	9.744	9.839
40-44	6.652	6.876	7.101	7.333	7.560	7.785	8.026	8.269	8.495	8.710	8.923
45-49	5.820	6.021	6.211	6.402	6.597	6.801	7.020	7.257	7.486	7.718	7.946
50-54	4.835	5.116	5.372	5.614	5.848	6.078	6.281	6.487	6.682	6.888	7.101
55-59	3.323	3.574	3.843	4.124	4.395	4.651	4.916	5.168	5.398	5.625	5.849
60-64	2.271	2.409	2.564	2.740	2.939	3.161	3.400	3.663	3.930	4.194	4.442
65-69	1.677	1.702	1.735	1.785	1.851	1.943	2.062	2.198	2.349	2.521	2.714
70-74	1.305	1.338	1.373	1.407	1.441	1.474	1.497	1.532	1.576	1.640	1.726
75+	1.492	1.512	1.537	1.569	1.601	1.636	1.674	1.727	1.772	1.819	1.867
JUMLAH	99.590	101.601	103.505	105.421	107.296	109.190	111.063	113.042	114.789	116.610	118.399

Tabel II.8.1
PROYEKSI PENDUDUK
MENURUT JENIS KELAMIN DAN KELOMPOK UMUR
TAHUN 2010 - 2020

KEPAHIANG

LAKI-LAKI

KELOMPOK UMUR	2010	2011	2012	2013	2014	2015	2016	2017	2018	2019	2020
(1)	(2)	(3)	(4)	(5)	(6)	(7)	(8)	(9)	(10)	(11)	(12)
0-4	6.488	6.477	6.458	6.443	6.431	6.405	6.365	6.319	6.266	6.214	6.148
5-9	6.193	6.214	6.230	6.255	6.263	6.265	6.254	6.239	6.222	6.214	6.179
10-14	6.242	6.235	6.213	6.189	6.184	6.207	6.225	6.241	6.261	6.270	6.259
15-19	5.865	5.854	5.858	5.870	5.880	5.882	5.871	5.848	5.820	5.815	5.822
20-24	5.902	5.887	5.856	5.825	5.785	5.752	5.740	5.740	5.746	5.755	5.740
25-29	5.593	5.625	5.637	5.644	5.653	5.654	5.639	5.612	5.582	5.549	5.509
30-34	6.075	6.134	6.184	6.224	6.258	6.283	6.315	6.331	6.334	6.345	6.332
35-39	5.309	5.448	5.572	5.700	5.805	5.908	5.961	6.010	6.043	6.075	6.086
40-44	4.381	4.489	4.599	4.715	4.832	4.946	5.069	5.184	5.298	5.394	5.475
45-49	3.610	3.691	3.765	3.842	3.922	4.010	4.106	4.206	4.308	4.414	4.509
50-54	2.933	3.060	3.170	3.275	3.372	3.470	3.545	3.616	3.688	3.767	3.843
55-59	2.069	2.212	2.355	2.497	2.630	2.753	2.872	2.977	3.073	3.167	3.252
60-64	1.238	1.310	1.396	1.496	1.601	1.709	1.827	1.948	2.066	2.179	2.279
65-69	909	920	931	952	986	1.042	1.102	1.177	1.260	1.350	1.440
70-74	595	608	621	636	649	661	669	680	695	723	763
75+	721	729	738	747	764	777	794	816	833	856	873
JUMLAH	64.123	64.893	65.583	66.310	67.015	67.724	68.354	68.944	69.495	70.087	70.509

Tabel II.8.2
 PROYEKSI PENDUDUK
 MENURUT JENIS KELAMIN DAN KELOMPOK UMUR
 TAHUN 2010 - 2020

KEPAHIANG

PEREMPUAN

KELOMPOK UMUR	2010	2011	2012	2013	2014	2015	2016	2017	2018	2019	2020
(1)	(2)	(3)	(4)	(5)	(6)	(7)	(8)	(9)	(10)	(11)	(12)
0-4	6.086	6.107	6.122	6.152	6.160	6.168	6.130	6.088	6.041	5.982	5.928
5-9	5.979	5.986	5.996	6.015	6.007	6.000	6.025	6.043	6.065	6.076	6.084
10-14	6.017	5.991	5.960	5.942	5.917	5.921	5.928	5.943	5.953	5.945	5.937
15-19	5.649	5.614	5.590	5.583	5.562	5.545	5.522	5.495	5.466	5.440	5.441
20-24	5.575	5.558	5.533	5.505	5.453	5.408	5.374	5.355	5.338	5.315	5.299
25-29	5.692	5.712	5.716	5.721	5.713	5.713	5.702	5.684	5.650	5.601	5.560
30-34	5.618	5.691	5.763	5.832	5.867	5.889	5.914	5.920	5.917	5.909	5.912
35-39	5.055	5.173	5.289	5.409	5.511	5.617	5.692	5.765	5.825	5.860	5.880
40-44	4.192	4.305	4.418	4.542	4.649	4.756	4.872	4.980	5.083	5.178	5.278
45-49	3.255	3.357	3.454	3.557	3.650	3.750	3.853	3.958	4.063	4.160	4.255
50-54	2.501	2.645	2.780	2.907	3.022	3.137	3.239	3.336	3.431	3.521	3.618
55-59	1.741	1.854	1.988	2.136	2.275	2.406	2.545	2.676	2.796	2.906	3.018
60-64	1.139	1.192	1.248	1.314	1.392	1.492	1.593	1.710	1.835	1.957	2.070
65-69	922	924	936	956	981	1.011	1.060	1.113	1.170	1.243	1.332
70-74	766	777	789	801	814	826	831	844	864	887	920
75+	1.005	1.007	1.014	1.024	1.028	1.052	1.069	1.084	1.105	1.124	1.143
JUMLAH	61.192	61.893	62.596	63.396	64.001	64.691	65.349	65.994	66.602	67.104	67.675

Tabel II.8.3
PROYEKSI PENDUDUK
MENURUT JENIS KELAMIN DAN KELOMPOK UMUR
TAHUN 2010 - 2020

KEPAHIANG

LAKI-LAKI + PEREMPUAN

KELOMPOK UMUR	2010	2011	2012	2013	2014	2015	2016	2017	2018	2019	2020
(1)	(2)	(3)	(4)	(5)	(6)	(7)	(8)	(9)	(10)	(11)	(12)
0-4	12.574	12.584	12.580	12.595	12.591	12.573	12.495	12.407	12.307	12.196	12.076
5-9	12.172	12.200	12.226	12.270	12.270	12.265	12.279	12.282	12.287	12.290	12.263
10-14	12.259	12.226	12.173	12.131	12.101	12.128	12.153	12.184	12.214	12.215	12.196
15-19	11.514	11.468	11.448	11.453	11.442	11.427	11.393	11.343	11.286	11.255	11.263
20-24	11.477	11.445	11.389	11.330	11.238	11.160	11.114	11.095	11.084	11.070	11.039
25-29	11.285	11.337	11.353	11.365	11.366	11.367	11.341	11.296	11.232	11.150	11.069
30-34	11.693	11.825	11.947	12.056	12.125	12.172	12.229	12.251	12.251	12.254	12.244
35-39	10.364	10.621	10.861	11.109	11.316	11.525	11.653	11.775	11.868	11.935	11.966
40-44	8.573	8.794	9.017	9.257	9.481	9.702	9.941	10.164	10.381	10.572	10.753
45-49	6.865	7.048	7.219	7.399	7.572	7.760	7.959	8.164	8.371	8.574	8.764
50-54	5.434	5.705	5.950	6.182	6.394	6.607	6.784	6.952	7.119	7.288	7.461
55-59	3.810	4.066	4.343	4.633	4.905	5.159	5.417	5.653	5.869	6.073	6.270
60-64	2.377	2.502	2.644	2.810	2.993	3.201	3.420	3.658	3.901	4.136	4.349
65-69	1.831	1.844	1.867	1.908	1.967	2.053	2.162	2.290	2.430	2.593	2.772
70-74	1.361	1.385	1.410	1.437	1.463	1.487	1.500	1.524	1.559	1.610	1.683
75+	1.726	1.736	1.752	1.771	1.792	1.829	1.863	1.900	1.938	1.980	2.016
JUMLAH	125.315	126.786	128.179	129.706	131.016	132.415	133.703	134.938	136.097	137.191	138.184

Tabel II.9.1
 PROYEKSI PENDUDUK
 MENURUT JENIS KELAMIN DAN KELOMPOK UMUR
 TAHUN 2010 - 2020

BENGKULU TENGAH

LAKI-LAKI

KELOMPOK UMUR	2010	2011	2012	2013	2014	2015	2016	2017	2018	2019	2020
(1)	(2)	(3)	(4)	(5)	(6)	(7)	(8)	(9)	(10)	(11)	(12)
0-4	5.531	5.583	5.605	5.632	5.663	5.678	5.684	5.679	5.691	5.663	5.662
5-9	5.306	5.384	5.435	5.495	5.543	5.581	5.612	5.635	5.678	5.691	5.718
10-14	5.330	5.383	5.400	5.419	5.454	5.509	5.567	5.617	5.695	5.721	5.772
15-19	4.974	5.020	5.059	5.106	5.152	5.185	5.215	5.228	5.258	5.270	5.332
20-24	4.741	4.779	4.789	4.797	4.800	4.804	4.827	4.860	4.915	4.938	4.979
25-29	4.562	4.637	4.681	4.720	4.763	4.794	4.817	4.826	4.849	4.836	4.852
30-34	4.425	4.518	4.587	4.649	4.709	4.759	4.819	4.862	4.914	4.940	4.983
35-39	3.673	3.809	3.924	4.044	4.148	4.248	4.320	4.382	4.452	4.492	4.547
40-44	3.214	3.329	3.435	3.547	3.660	3.772	3.894	4.009	4.140	4.229	4.337
45-49	2.692	2.781	2.857	2.936	3.019	3.106	3.204	3.303	3.419	3.515	3.628
50-54	2.009	2.117	2.211	2.300	2.386	2.471	2.543	2.612	2.691	2.757	2.842
55-59	1.455	1.571	1.684	1.799	1.909	2.011	2.112	2.204	2.300	2.378	2.468
60-64	993	1.063	1.141	1.230	1.326	1.425	1.536	1.648	1.766	1.869	1.975
65-69	663	678	692	712	743	790	841	904	978	1.053	1.135
70-74	501	517	532	549	564	578	589	602	623	649	694
75+	529	542	550	563	582	596	613	632	652	674	692
JUMLAH	50.598	51.711	52.582	53.498	54.421	55.307	56.193	57.003	58.021	58.675	59.616

Tabel II.9.2
 PROYEKSI PENDUDUK
 MENURUT JENIS KELAMIN DAN KELOMPOK UMUR
 TAHUN 2010 - 2020

BENGKULU TENGAH

PEREMPUAN

KELOMPOK UMUR	2010	2011	2012	2013	2014	2015	2016	2017	2018	2019	2020
(1)	(2)	(3)	(4)	(5)	(6)	(7)	(8)	(9)	(10)	(11)	(12)
0-4	5.065	5.113	5.170	5.224	5.280	5.323	5.335	5.341	5.332	5.329	5.312
5-9	5.045	5.078	5.131	5.175	5.217	5.247	5.312	5.371	5.426	5.484	5.527
10-14	4.959	4.966	4.984	4.995	5.020	5.061	5.107	5.161	5.200	5.245	5.269
15-19	4.650	4.647	4.667	4.684	4.710	4.732	4.749	4.764	4.768	4.791	4.821
20-24	4.591	4.606	4.623	4.625	4.624	4.619	4.629	4.649	4.664	4.689	4.701
25-29	4.670	4.718	4.760	4.790	4.827	4.864	4.893	4.915	4.918	4.921	4.915
30-34	4.341	4.424	4.516	4.597	4.667	4.718	4.774	4.818	4.848	4.885	4.917
35-39	3.490	3.596	3.706	3.809	3.917	4.025	4.108	4.195	4.266	4.329	4.374
40-44	2.922	3.019	3.125	3.230	3.339	3.439	3.551	3.658	3.757	3.862	3.965
45-49	2.466	2.559	2.656	2.750	2.848	2.948	3.052	3.161	3.264	3.374	3.473
50-54	1.874	1.994	2.109	2.218	2.326	2.431	2.528	2.623	2.715	2.813	2.908
55-59	1.190	1.277	1.380	1.490	1.602	1.707	1.822	1.932	2.030	2.131	2.227
60-64	910	958	1.011	1.071	1.145	1.235	1.328	1.438	1.552	1.671	1.779
65-69	733	740	755	776	803	834	884	934	992	1.061	1.144
70-74	567	580	593	605	620	633	644	657	677	703	730
75+	616	623	635	642	651	668	684	698	717	732	754
JUMLAH	48.089	48.898	49.821	50.681	51.596	52.484	53.400	54.315	55.126	56.020	56.816

Tabel II.9.3
PROYEKSI PENDUDUK
MENURUT JENIS KELAMIN DAN KELOMPOK UMUR
TAHUN 2010 - 2020

BENGKULU TENGAH

LAKI-LAKI + PEREMPUAN

KELOMPOK UMUR	2010	2011	2012	2013	2014	2015	2016	2017	2018	2019	2020
(1)	(2)	(3)	(4)	(5)	(6)	(7)	(8)	(9)	(10)	(11)	(12)
0-4	10.596	10.696	10.775	10.856	10.943	11.001	11.019	11.020	11.023	10.992	10.974
5-9	10.351	10.462	10.566	10.670	10.760	10.828	10.924	11.006	11.104	11.175	11.245
10-14	10.289	10.349	10.384	10.414	10.474	10.570	10.674	10.778	10.895	10.966	11.041
15-19	9.624	9.667	9.726	9.790	9.862	9.917	9.964	9.992	10.026	10.061	10.153
20-24	9.332	9.385	9.412	9.422	9.424	9.423	9.456	9.509	9.579	9.627	9.680
25-29	9.232	9.355	9.441	9.510	9.590	9.658	9.710	9.741	9.767	9.757	9.767
30-34	8.766	8.942	9.103	9.246	9.376	9.477	9.593	9.680	9.762	9.825	9.900
35-39	7.163	7.405	7.630	7.853	8.065	8.273	8.428	8.577	8.718	8.821	8.921
40-44	6.136	6.348	6.560	6.777	6.999	7.211	7.445	7.667	7.897	8.091	8.302
45-49	5.158	5.340	5.513	5.686	5.867	6.054	6.256	6.464	6.683	6.889	7.101
50-54	3.883	4.111	4.320	4.518	4.712	4.902	5.071	5.235	5.406	5.570	5.750
55-59	2.645	2.848	3.064	3.289	3.511	3.718	3.934	4.136	4.330	4.509	4.695
60-64	1.903	2.021	2.152	2.301	2.471	2.660	2.864	3.086	3.318	3.540	3.754
65-69	1.396	1.418	1.447	1.488	1.546	1.624	1.725	1.838	1.970	2.114	2.279
70-74	1.068	1.097	1.125	1.154	1.184	1.211	1.233	1.259	1.300	1.352	1.424
75+	1.145	1.165	1.185	1.205	1.233	1.264	1.297	1.330	1.369	1.406	1.446
JUMLAH	98.687	100.609	102.403	104.179	106.017	107.791	109.593	111.318	113.147	114.695	116.432

Tabel II.10.1
 PROYEKSI PENDUDUK
 MENURUT JENIS KELAMIN DAN KELOMPOK UMUR
 TAHUN 2010 - 2020

KOTA BENGKULU

LAKI-LAKI

KELOMPOK UMUR	2010	2011	2012	2013	2014	2015	2016	2017	2018	2019	2020
(1)	(2)	(3)	(4)	(5)	(6)	(7)	(8)	(9)	(10)	(11)	(12)
0-4	15.627	15.833	16.018	16.256	16.466	16.672	16.785	16.963	17.077	17.177	17.309
5-9	14.605	14.874	15.126	15.448	15.699	15.966	16.141	16.394	16.599	16.813	17.029
10-14	14.594	14.798	14.957	15.157	15.368	15.679	15.931	16.262	16.562	16.822	17.104
15-19	16.803	17.023	17.282	17.611	17.902	18.202	18.407	18.667	18.862	19.108	19.485
20-24	19.169	19.404	19.586	19.810	19.973	20.186	20.402	20.773	21.112	21.441	21.781
25-29	14.157	14.446	14.690	14.959	15.210	15.460	15.620	15.828	15.981	16.111	16.292
30-34	12.800	13.117	13.417	13.732	14.015	14.305	14.563	14.862	15.094	15.339	15.595
35-39	10.939	11.390	11.825	12.301	12.714	13.155	13.444	13.800	14.086	14.364	14.657
40-44	10.243	10.650	11.069	11.543	12.004	12.487	12.969	13.503	14.007	14.464	14.955
45-49	9.260	9.607	9.942	10.318	10.690	11.105	11.517	12.014	12.494	12.983	13.506
50-54	7.343	7.771	8.169	8.581	8.972	9.382	9.711	10.085	10.445	10.816	11.239
55-59	4.520	4.906	5.297	5.709	6.105	6.497	6.863	7.241	7.592	7.933	8.298
60-64	2.222	2.388	2.584	2.814	3.058	3.317	3.595	3.900	4.199	4.493	4.786
65-69	1.647	1.691	1.736	1.805	1.900	2.037	2.187	2.375	2.582	2.807	3.050
70-74	930	964	1.001	1.042	1.080	1.115	1.144	1.183	1.230	1.297	1.394
75+	836	853	887	917	943	970	1.010	1.037	1.091	1.122	1.168
JUMLAH	155.695	159.715	163.586	168.003	172.099	176.535	180.289	184.887	189.013	193.090	197.648

Tabel II.10.2
PROYEKSI PENDUDUK
MENURUT JENIS KELAMIN DAN KELOMPOK UMUR
TAHUN 2010 - 2020

KOTA BENGKULU

PEREMPUAN

KELOMPOK UMUR	2010	2011	2012	2013	2014	2015	2016	2017	2018	2019	2020
(1)	(2)	(3)	(4)	(5)	(6)	(7)	(8)	(9)	(10)	(11)	(12)
0-4	14.449	14.732	15.022	15.282	15.573	15.810	15.978	16.087	16.209	16.346	16.412
5-9	13.837	14.066	14.345	14.565	14.801	14.985	15.304	15.560	15.861	16.184	16.422
10-14	14.274	14.437	14.617	14.747	14.949	15.169	15.443	15.690	15.963	16.235	16.430
15-19	18.301	18.478	18.727	18.943	19.207	19.427	19.669	19.841	20.047	20.323	20.608
20-24	19.941	20.193	20.449	20.607	20.763	20.888	21.106	21.323	21.595	21.906	22.139
25-29	14.331	14.610	14.877	15.075	15.312	15.534	15.760	15.922	16.081	16.229	16.327
30-34	12.909	13.277	13.680	14.018	14.342	14.597	14.904	15.130	15.359	15.616	15.833
35-39	11.490	11.951	12.423	12.869	13.339	13.788	14.201	14.580	14.961	15.319	15.579
40-44	10.589	11.040	11.534	12.000	12.502	12.974	13.503	13.995	14.516	15.051	15.544
45-49	8.523	8.923	9.345	9.741	10.172	10.599	11.072	11.530	12.018	12.532	12.991
50-54	5.821	6.256	6.692	7.089	7.499	7.900	8.295	8.663	9.051	9.469	9.862
55-59	3.663	3.963	4.329	4.710	5.103	5.474	5.896	6.283	6.668	7.064	7.433
60-64	2.023	2.150	2.287	2.438	2.628	2.857	3.101	3.376	3.682	3.995	4.284
65-69	1.643	1.674	1.727	1.785	1.861	1.947	2.076	2.206	2.359	2.550	2.771
70-74	1.141	1.177	1.214	1.249	1.288	1.329	1.359	1.398	1.452	1.520	1.596
75+	1.314	1.351	1.365	1.408	1.438	1.485	1.532	1.594	1.645	1.708	1.769
JUMLAH	154.249	158.278	162.633	166.526	170.777	174.763	179.199	183.178	187.467	192.047	196.000

Tabel II.10.3
 PROYEKSI PENDUDUK
 MENURUT JENIS KELAMIN DAN KELOMPOK UMUR
 TAHUN 2010 - 2020

KOTA BENGKULU

LAKI-LAKI + PEREMPUAN

KELOMPOK UMUR	2010	2011	2012	2013	2014	2015	2016	2017	2018	2019	2020
(1)	(2)	(3)	(4)	(5)	(6)	(7)	(8)	(9)	(10)	(11)	(12)
0-4	30.076	30.565	31.040	31.538	32.039	32.482	32.763	33.050	33.286	33.523	33.721
5-9	28.442	28.940	29.471	30.013	30.500	30.951	31.445	31.954	32.460	32.997	33.451
10-14	28.868	29.235	29.574	29.904	30.317	30.848	31.374	31.952	32.525	33.057	33.534
15-19	35.104	35.501	36.009	36.554	37.109	37.629	38.076	38.508	38.909	39.431	40.093
20-24	39.110	39.597	40.035	40.417	40.736	41.074	41.508	42.096	42.707	43.347	43.920
25-29	28.488	29.056	29.567	30.034	30.522	30.994	31.380	31.750	32.062	32.340	32.619
30-34	25.709	26.394	27.097	27.750	28.357	28.902	29.467	29.992	30.453	30.955	31.428
35-39	22.429	23.341	24.248	25.170	26.053	26.943	27.645	28.380	29.047	29.683	30.236
40-44	20.832	21.690	22.603	23.543	24.506	25.461	26.472	27.498	28.523	29.515	30.499
45-49	17.783	18.530	19.287	20.059	20.862	21.704	22.589	23.544	24.512	25.515	26.497
50-54	13.164	14.027	14.861	15.670	16.471	17.282	18.006	18.748	19.496	20.285	21.101
55-59	8.183	8.869	9.626	10.419	11.208	11.971	12.759	13.524	14.260	14.997	15.731
60-64	4.245	4.538	4.871	5.252	5.686	6.174	6.696	7.276	7.881	8.488	9.070
65-69	3.290	3.365	3.463	3.590	3.761	3.984	4.263	4.581	4.941	5.357	5.821
70-74	2.071	2.141	2.215	2.291	2.368	2.444	2.503	2.581	2.682	2.817	2.990
75+	2.150	2.204	2.252	2.325	2.381	2.455	2.542	2.631	2.736	2.830	2.937
JUMLAH	309.944	317.993	326.219	334.529	342.876	351.298	359.488	368.065	376.480	385.137	393.648

DATA

MENCERDASKAN BANGSA

<http://www.bps.go.id>



BADAN PUSAT STATISTIK

Jl. Dr. Sutomo 6-8 Jakarta 10710

Tel. : (021) 3841195, 3842508, 3810291-4 Fax. : (021) 3857046

Homepage : <http://www.bps.go.id> E-mail : bpsHQ@bps.go.id