

**Proyeksi
Penduduk Kabupaten/Kota
Provinsi DI Yogyakarta**

2010-2020



**BADAN PUSAT STATISTIK
UNITED NATIONS POPULATION FUND**

JAKARTA 2015



BADAN PUSAT STATISTIK



**Proyeksi
Penduduk Kabupaten/Kota
Provinsi DI Yogyakarta**

2010-2020



**PROYEKSI PENDUDUK KABUPATEN/KOTA
TAHUN 2010 – 2020 PROVINSI DI YOGYAKARTA**

Pengarah:

Drs. Razali Ritonga, MA

Tim Teknis:

Dr. Indra Murty Surbakti, MA; Poetrijanti, S.Si; Dendi Handiyatmo SST, M.Si;
Hermawan Agustina, S.Kom;

Penyusun/Penulis:

Nuraini, S.ST

Yogo Aryo Jatmiko, S.ST

Pengolah Data:

Ari Purbowati, S.Si

Layout:

Parwoto SST, M.Stat

<http://www.bps.go.id>

KATA PENGANTAR

Proyeksi Penduduk Indonesia tahun 2010 - 2035 yang merupakan proyeksi penduduk untuk tingkat nasional dan provinsi telah diterbitkan pada tahun 2013. Untuk memenuhi kebutuhan data penduduk pada tingkat kabupaten/kota maka disusun proyeksi ini berdasarkan hasil Sensus Penduduk 2010 dan sesuai dengan asumsi penghitungan proyeksi nasional dan provinsi. Adapun metode yang digunakan memanfaatkan tren pertumbuhan penduduk sejak tahun 2000, dimana data kabupaten/kota sudah tersedia.

Publikasi Proyeksi Kabupaten/Kota disusun untuk periode 2010 - 2020 dengan tujuan untuk menunjang perencanaan pada tingkat kabupaten/kota di masa kini dan mendatang. Periode yang disampaikan cukup singkat dengan pertimbangan agar tren yang digunakan tidak terlalu menyimpang, sehingga hasil proyeksi ini masih dianggap realistis. Dengan demikian, untuk saat ini Badan Pusat Statistik telah menyediakan data proyeksi penduduk tingkat nasional, provinsi, dan kabupaten/kota yang dapat dimanfaatkan oleh semua pengguna data.

Penyusunan buku ini merupakan hasil kerja sama antara BPS dan UNFPA. Kami mengucapkan terima kasih kepada semua pihak yang telah membantu penyusunan buku ini. Semoga bermanfaat dan dapat memenuhi kebutuhan semua pihak yang memerlukan, khususnya bagi pihak yang berminat pada masalah sosial dan kependudukan.

Jakarta, Juni 2015

Kepala Badan Pusat Statistik,



Dr. Suryamin, M.Sc

<http://www.bps.go.id>

DAFTAR ISI

	Halaman
KATA PENGANTAR	iii
DAFTAR ISI	v
BAB I. PENDAHULUAN	1
BAB II. METODOLOGI	3
LAMPIRAN	
Tabel I.1 Proyeksi Penduduk Menurut Kabupaten/Kota dan Jenis Kelamin Tahun 2010 - 2020	7
Tabel I.2 Rasio Jenis Kelamin Menurut Kabupaten/Kota Tahun 2010 - 2020	10
Tabel I.3 Rasio Ketergantungan Menurut Kabupaten/Kota Tahun 2010 - 2020.....	11
Tabel I.4 Persentase Penduduk Perkotaan Menurut Kabupaten/Kota Tahun 2010 - 2020	12
Tabel I.5 Persentase Penduduk Lansia Menurut Kabupaten/Kota Tahun 2010 - 2020..	13
Gambar I Piramida Penduduk Menurut Kabupaten/Kota Tahun 2010 - 2020.....	14
Tabel II Proyeksi Penduduk Menurut Jenis Kelamin dan Kelompok Umur Tahun 2010 - 2020	19

<http://www.bps.go.id>

BAB I

PENDAHULUAN

Informasi mengenai jumlah penduduk untuk wilayah kabupaten/kota pada suatu waktu tertentu dibutuhkan dalam perencanaan program dan penentuan kebijakan di wilayah tersebut. Ketersediaan data penduduk dapat dipenuhi dari hasil sensus penduduk ataupun survei tentang kependudukan namun sayangnya tidak setiap tahun tersedia. Oleh karena itu, perlu dibuat suatu perkiraan mengenai jumlah penduduk untuk wilayah kabupaten/kota untuk mengisi kekosongan pada tahun-tahun tertentu atau untuk masa yang akan datang. Ketersediaan data penduduk selain jumlahnya juga dilengkapi dengan karakteristik jenis kelamin dan umur.

Secara nasional dan pada tingkat provinsi informasi penduduk masa yang datang diproyeksikan menggunakan metode komponen, dimana metode tersebut mempertimbangkan pengaruh kelahiran, kematian, dan perpindahan. Untuk tingkat kabupaten/kota dilakukan estimasi penduduk dengan mempertimbangkan laju pertumbuhan untuk masing-masing kabupaten/kota, dimana jumlahnya dipagu dari hasil proyeksi provinsinya. Metode estimasi yang digunakan untuk memperkirakan penduduk masa yang akan datang menggunakan metode geometrik. Pemilihan metode ini didasarkan kesesuaian pertambahan secara geometrik dengan perkembangan jumlah penduduk dan disadari bahwa belum dapat dilakukannya proyeksi komponen untuk kabupaten/kota karena komponen pertumbuhan belum tersedia lengkap.

Proyeksi penduduk kabupaten/kota menurut kelompok umur, dan jenis kelamin yang disajikan dalam publikasi ini mencakup kurun waktu sepuluh tahun, mulai tahun 2010 sampai dengan 2020. Pembuatan proyeksi dengan kurun waktu singkat ini dimaksudkan agar hasilnya dapat digunakan untuk berbagai keperluan terutama perencanaan di masa datang.

<http://www.bps.go.id>

BAB II

METODOLOGI

Estimasi penduduk dengan metode geometrik menggunakan asumsi bahwa jumlah penduduk akan bertambah secara geometrik menggunakan dasar perhitungan bunga majemuk. Laju pertumbuhan penduduk (*rate of growth*) dianggap sama untuk setiap tahun. Berikut formula yang digunakan pada metode geometrik:

$$P_t = P_0(1+r)^t$$

$$r = \left(\frac{P_t}{P_0}\right)^{\frac{1}{t}} - 1$$

dimana:

- P_t = jumlah penduduk pada tahun t
- P_0 = jumlah penduduk pada tahun awal
- r = laju pertumbuhan penduduk
- t = periode waktu antara tahun dasar dan tahun t (dalam tahun)

Data yang dibutuhkan:

- Jumlah penduduk Indonesia hasil proyeksi penduduk 2010 - 2020 yang dirinci menurut provinsi.
- Jumlah penduduk kabupaten/kota hasil SP2000, SP2010, khusus untuk kabupaten/kota di Provinsi Aceh dan Pulau Nias menggunakan data hasil SPAN2005.

Tahapan menghitung proyeksi penduduk kabupaten/kota:

1. Menentukan sumber data dari hasil sensus penduduk dan menyiapkan dua data penduduk untuk tahun yang berbeda pada suatu wilayah yang akan diestimasi.
2. Menghitung rata-rata laju pertumbuhan penduduk (LPP) per tahun dengan metode geometrik berdasarkan jumlah penduduk dari dua data.

3. Melakukan proses prorata, agar penjumlahan penduduk untuk semua kabupaten/kota menjadi sama dengan penduduk provinsi (penduduk provinsi sebagai kontrol).
4. Jumlah penduduk per kabupaten/kota ini selanjutnya akan digunakan sebagai kontrol untuk menghitung jumlah penduduk menurut kota/desa, jenis kelamin, maupun menurut kelompok umur.
5. Estimasi penduduk untuk karakteristik jenis kelamin diolah terlebih dahulu, kemudian dilanjutkan dengan estimasi penduduk perkotaan dan perdesaan.
6. Melakukan proses iterasi untuk penduduk kabupaten/kota menurut jenis kelamin dan kelompok umur, dengan jumlah penduduk provinsi sebagai kontrol.
7. Untuk kabupaten/kota pemekaran yang pada saat sensus belum terbentuk, data ditelusuri menggunakan data SP2000, SPAN2005, dan SP2010.

LAMPIRAN

<http://www.tips.go.id>

Tabel I.1.1
 PROYEKSI PENDUDUK
 MENURUT KABUPATEN/KOTA DAN JENIS KELAMIN
 TAHUN 2010 - 2020

DI YOGYAKARTA

LAKI-LAKI

KABUPATEN/KOTA	2010	2011	2012	2013	2014	2015	2016	2017	2018	2019	2020
(1)	(2)	(3)	(4)	(5)	(6)	(7)	(8)	(9)	(10)	(11)	(12)
KULON PROGO	190.398	192.809	195.171	197.591	199.980	202.435	204.831	207.245	209.600	212.039	214.315
BANTUL	451.809	457.862	464.002	469.991	475.832	481.510	487.292	493.087	498.836	504.640	510.289
GUNUNG KIDUL	326.322	330.117	333.889	337.686	341.640	345.370	348.825	352.053	355.282	358.608	361.924
SLEMAN	554.818	561.507	568.243	574.892	581.576	588.368	595.158	602.063	608.968	615.505	622.152
KOTA YOGYAKARTA	187.587	190.325	192.973	195.712	198.361	201.082	203.845	206.421	208.792	210.943	212.925
JUMLAH	1.710.934	1.732.620	1.754.278	1.775.872	1.797.389	1.818.765	1.839.951	1.860.869	1.881.478	1.901.735	1.921.605

Tabel I.1.2
 PROYEKSI PENDUDUK
 MENURUT KABUPATEN/KOTA DAN JENIS KELAMIN
 TAHUN 2010 - 2020

DI YOGYAKARTA

PEREMPUAN

KABUPATEN/KOTA	2010	2011	2012	2013	2014	2015	2016	2017	2018	2019	2020
(1)	(2)	(3)	(4)	(5)	(6)	(7)	(8)	(9)	(10)	(11)	(12)
KULON PROGO	199.263	201.391	203.501	205.588	207.729	209.763	211.852	214.050	216.158	218.181	220.168
BANTUL	457.730	464.242	470.672	477.081	483.613	490.001	496.235	502.177	507.856	513.762	519.708
GUNUNG KIDUL	351.054	354.886	358.690	362.505	366.154	369.912	373.654	377.311	380.928	384.123	387.350
SLEMAN	548.716	554.677	560.700	566.841	572.925	579.113	585.321	591.449	597.746	604.135	610.446
KOTA YOGYAKARTA	199.792	202.181	204.621	206.967	209.306	211.622	213.899	216.311	218.706	220.996	223.011
JUMLAH	1.756.555	1.777.377	1.798.184	1.818.982	1.839.727	1.860.411	1.880.961	1.901.298	1.921.394	1.941.197	1.960.683

Tabel I.1.3
 PROYEKSI PENDUDUK
 MENURUT KABUPATEN/KOTA DAN JENIS KELAMIN
 TAHUN 2010 - 2020

DI YOGYAKARTA

LAKI-LAKI + PEREMPUAN

KABUPATEN/KOTA	2010	2011	2012	2013	2014	2015	2016	2017	2018	2019	2020
(1)	(2)	(3)	(4)	(5)	(6)	(7)	(8)	(9)	(10)	(11)	(12)
KULON PROGO	389.661	394.200	398.672	403.179	407.709	412.198	416.683	421.295	425.758	430.220	434.483
BANTUL	909.539	922.104	934.674	947.072	959.445	971.511	983.527	995.264	1.006.692	1.018.402	1.029.997
GUNUNG KIDUL	677.376	685.003	692.579	700.191	707.794	715.282	722.479	729.364	736.210	742.731	749.274
SLEMAN	1.103.534	1.116.184	1.128.943	1.141.733	1.154.501	1.167.481	1.180.479	1.193.512	1.206.714	1.219.640	1.232.598
KOTA YOGYAKARTA	387.379	392.506	397.594	402.679	407.667	412.704	417.744	422.732	427.498	431.939	435.936
JUMLAH	3.467.489	3.509.997	3.552.462	3.594.854	3.637.116	3.679.176	3.720.912	3.762.167	3.802.872	3.842.932	3.882.288

Tabel I.2
 RASIO JENIS KELAMIN
 MENURUT KABUPATEN/KOTA
 TAHUN 2010 - 2020

DI YOGYAKARTA

KABUPATEN/KOTA	2010	2011	2012	2013	2014	2015	2016	2017	2018	2019	2020
(1)	(2)	(3)	(4)	(5)	(6)	(7)	(8)	(9)	(10)	(11)	(12)
KULON PROGO	95,55	95,74	95,91	96,11	96,27	96,51	96,69	96,82	96,97	97,18	97,34
BANTUL	98,71	98,63	98,58	98,51	98,39	98,27	98,20	98,19	98,22	98,22	98,19
GUNUNG KIDUL	92,95	93,02	93,09	93,15	93,31	93,37	93,36	93,31	93,27	93,36	93,44
SLEMAN	101,11	101,23	101,35	101,42	101,51	101,60	101,68	101,79	101,88	101,88	101,92
KOTA YOGYAKARTA	93,89	94,14	94,31	94,56	94,77	95,02	95,30	95,43	95,47	95,45	95,48
JUMLAH	97,40	97,48	97,56	97,63	97,70	97,76	97,82	97,87	97,92	97,97	98,01

Tabel I.3
 RASIO KETERGANTUNGAN
 MENURUT KABUPATEN/KOTA
 TAHUN 2010 - 2020

DI YOGYAKARTA

KABUPATEN/KOTA	2010	2011	2012	2013	2014	2015	2016	2017	2018	2019	2020
(1)	(2)	(3)	(4)	(5)	(6)	(7)	(8)	(9)	(10)	(11)	(12)
KULON PROGO	54,24	53,78	53,43	53,18	53,02	52,92	52,82	52,75	52,77	52,90	53,12
BANTUL	46,57	46,24	46,02	45,90	45,85	45,84	45,82	45,82	45,89	46,03	46,22
GUNUNG KIDUL	54,27	53,77	53,38	53,09	52,89	52,75	52,63	52,54	52,55	52,67	52,91
SLEMAN	41,66	41,38	41,20	41,12	41,11	41,15	41,18	41,22	41,33	41,49	41,69
KOTA YOGYAKARTA	35,55	35,29	35,13	35,07	35,08	35,12	35,16	35,22	35,34	35,51	35,71
JUMLAH	45,87	45,52	45,28	45,14	45,07	45,05	45,02	45,02	45,09	45,23	45,44

Tabel I.4
 PERSENTASE PENDUDUK PERKOTAAN
 MENURUT KABUPATEN/KOTA
 TAHUN 2010 - 2020

DI YOGYAKARTA

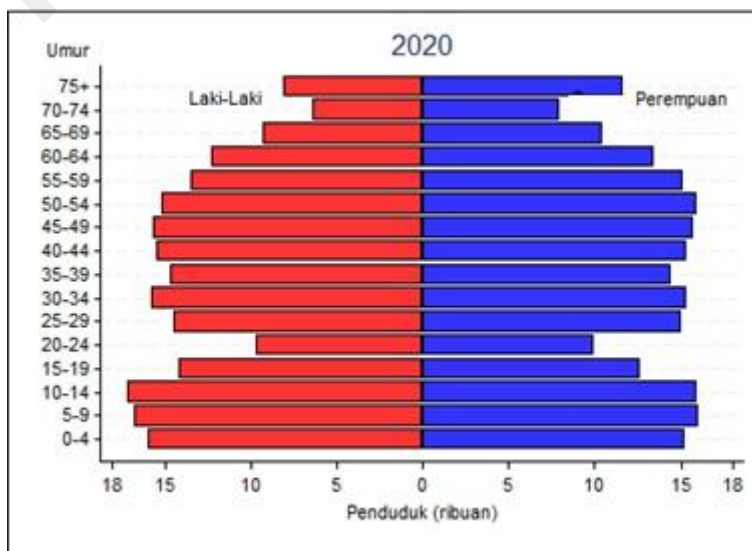
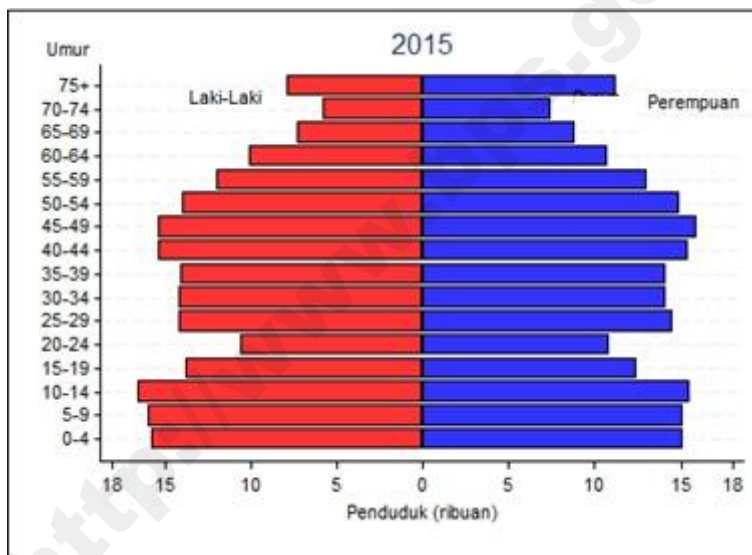
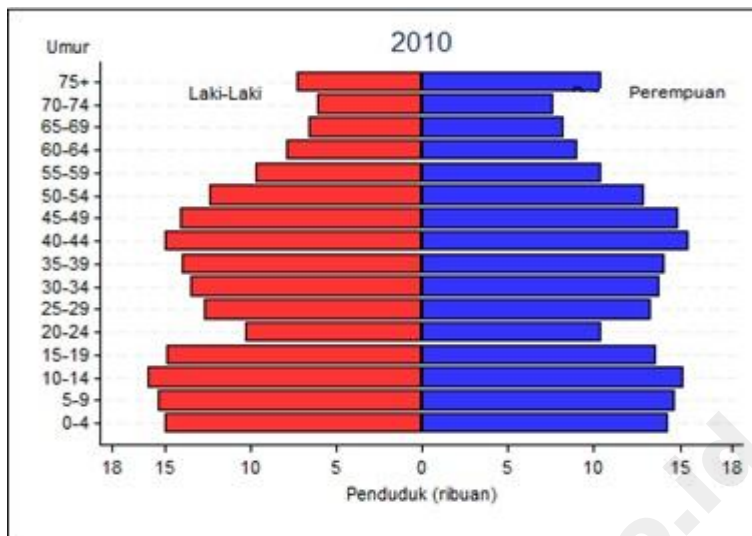
KABUPATEN/KOTA	2010	2011	2012	2013	2014	2015	2016	2017	2018	2019	2020
(1)	(2)	(3)	(4)	(5)	(6)	(7)	(8)	(9)	(10)	(11)	(12)
KULON PROGO	22,21	23,02	23,84	24,65	25,47	26,29	27,09	27,90	28,71	29,52	30,33
BANTUL	83,53	84,35	85,17	85,99	86,80	87,62	88,43	89,23	90,04	90,85	91,65
GUNUNG KIDUL	9,28	10,09	10,91	11,71	12,53	13,34	14,15	14,96	15,76	16,57	17,38
SLEMAN	91,32	92,14	92,96	93,78	94,60	95,42	96,11	96,80	97,48	98,17	98,86
KOTA YOGYAKARTA	100,00	100,00	100,00	100,00	100,00	100,00	100,00	100,00	100,00	100,00	100,00
JUMLAH	66,44	67,26	68,07	68,90	69,71	70,53	71,34	72,14	72,95	73,76	74,57

Tabel I.5
 PERSENTASE PENDUDUK LANSIA
 MENURUT KABUPATEN/KOTA
 TAHUN 2010 - 2020

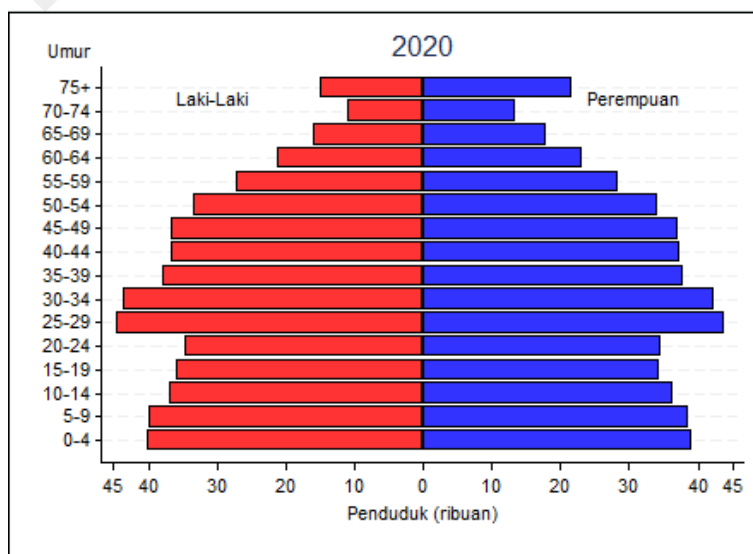
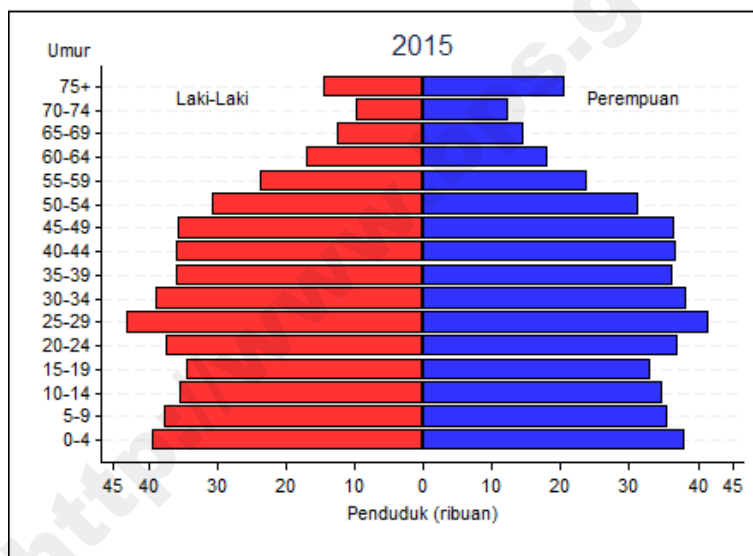
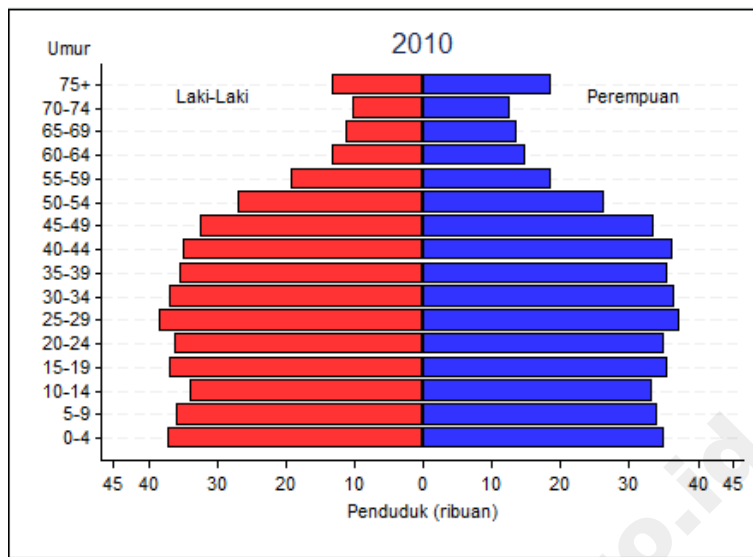
DI YOGYAKARTA

KABUPATEN/KOTA	2010	2011	2012	2013	2014	2015	2016	2017	2018	2019	2020
(1)	(2)	(3)	(4)	(5)	(6)	(7)	(8)	(9)	(10)	(11)	(12)
KULON PROGO	16,27	16,30	16,36	16,47	16,62	16,82	17,05	17,33	17,64	17,98	18,33
BANTUL	11,85	11,88	11,94	12,03	12,15	12,31	12,50	12,72	12,96	13,23	13,51
GUNUNG KIDUL	18,17	18,19	18,26	18,38	18,54	18,77	19,02	19,32	19,65	20,02	20,40
SLEMAN	10,49	10,52	10,58	10,67	10,80	10,97	11,16	11,38	11,63	11,89	12,16
KOTA YOGYAKARTA	9,44	9,46	9,52	9,61	9,73	9,89	10,06	10,27	10,51	10,75	11,01
JUMLAH	12,88	12,91	12,97	13,06	13,20	13,37	13,58	13,81	14,08	14,37	14,67

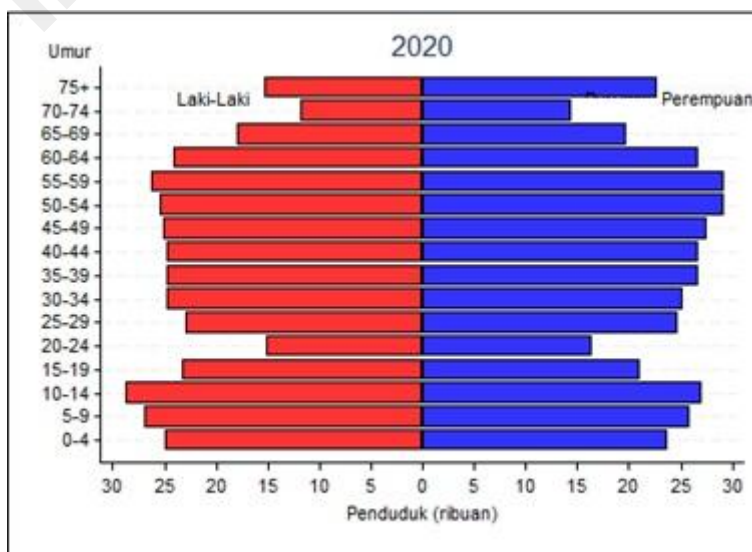
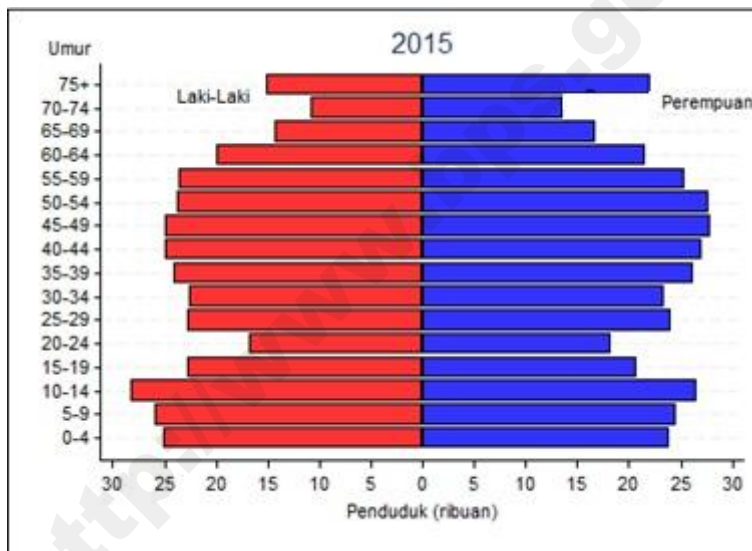
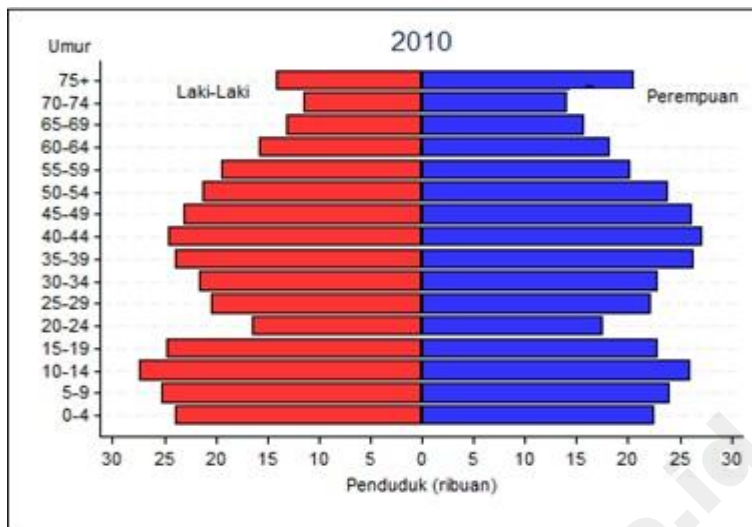
Gambar I.1
 PIRAMIDA PENDUDUK KULON PROGO
 TAHUN 2010 – 2020



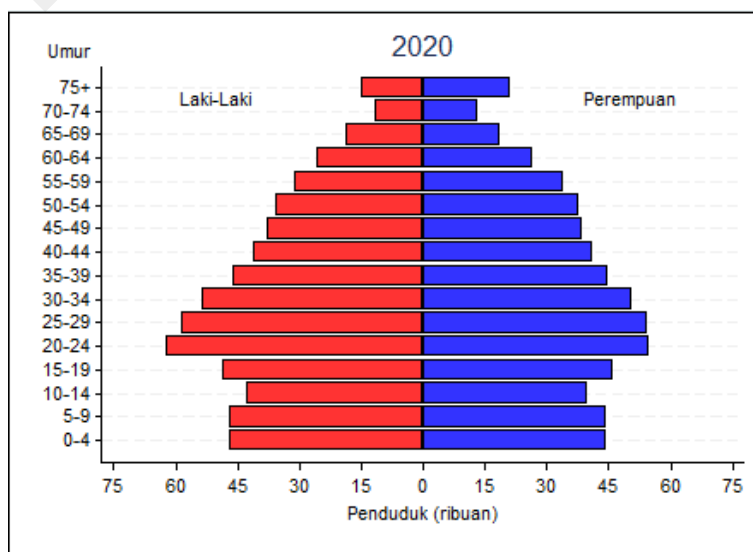
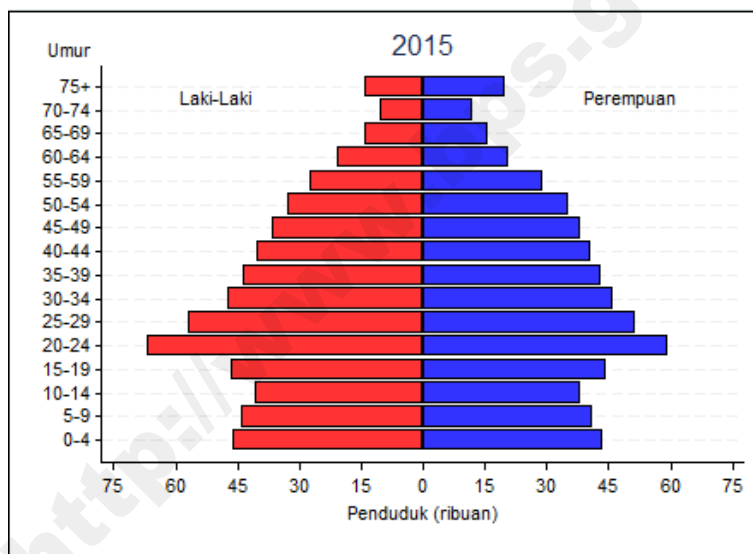
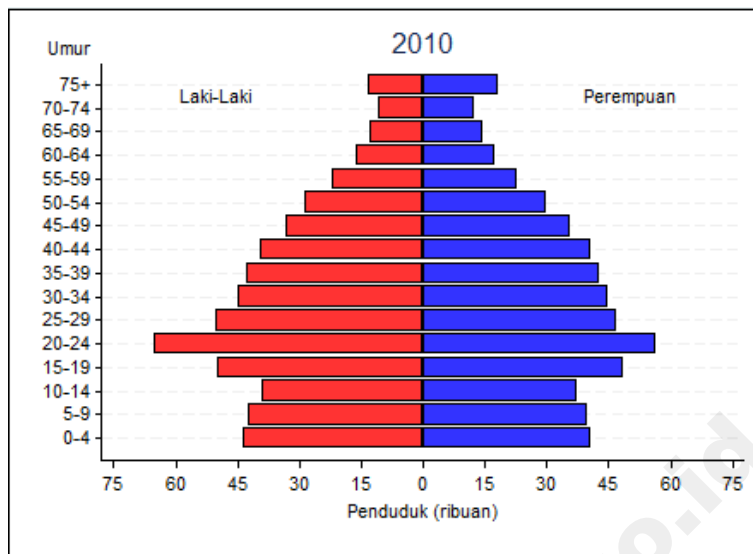
Gambar I.2
 PIRAMIDA PENDUDUK BANTUL
 TAHUN 2010 – 2020



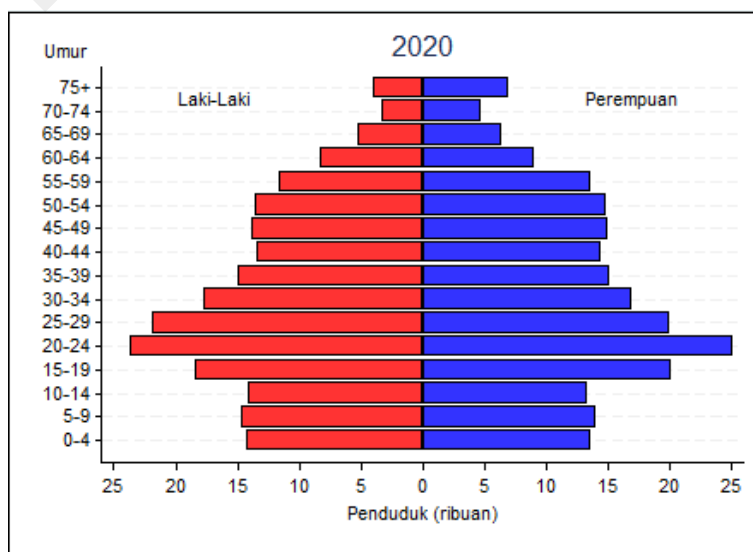
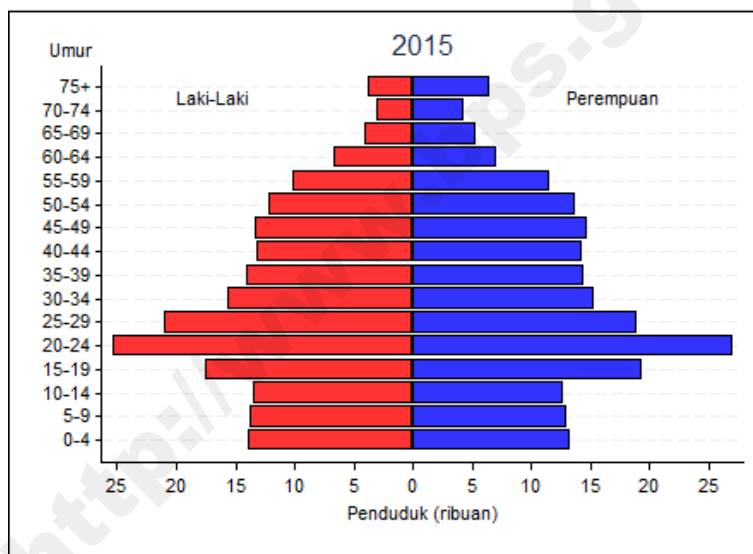
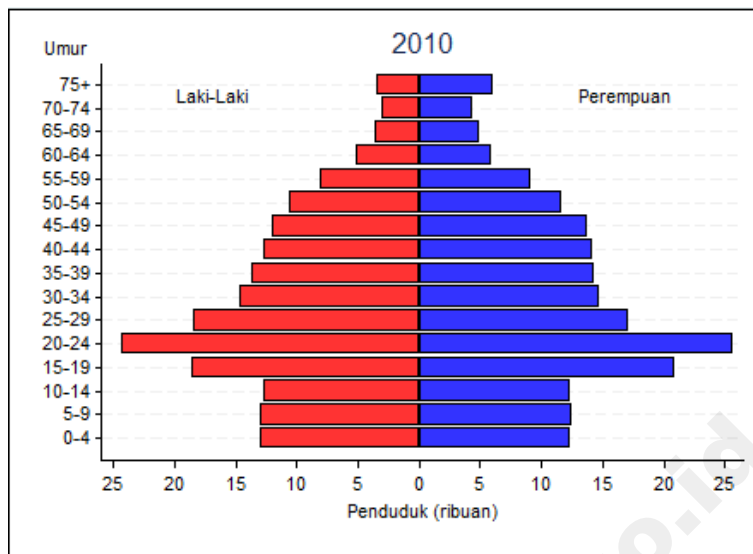
Gambar I.3
 PIRAMIDA PENDUDUK GUNUNG KIDUL
 TAHUN 2010 – 2020



Gambar I.4
 PIRAMIDA PENDUDUK SLEMAN
 TAHUN 2010 – 2020



Gambar I.5
 PIRAMIDA PENDUDUK KOTA YOGYAKARTA
 TAHUN 2010 – 2020



Tabel II.1.1
 PROYEKSI PENDUDUK
 MENURUT JENIS KELAMIN DAN KELOMPOK UMUR
 TAHUN 2010 - 2020

KULON PROGO

LAKI-LAKI

KELOMPOK UMUR	2010	2011	2012	2013	2014	2015	2016	2017	2018	2019	2020
(1)	(2)	(3)	(4)	(5)	(6)	(7)	(8)	(9)	(10)	(11)	(12)
0- 4	14.994	15.189	15.380	15.576	15.744	15.801	15.856	15.902	15.928	15.943	15.927
5- 9	15.337	15.451	15.516	15.593	15.690	15.905	16.095	16.293	16.486	16.665	16.718
10-14	15.942	15.929	16.032	16.203	16.395	16.575	16.680	16.741	16.811	16.918	17.137
15-19	14.836	14.654	14.402	14.125	13.876	13.717	13.684	13.761	13.890	14.052	14.195
20-24	10.295	10.505	10.629	10.675	10.643	10.548	10.404	10.217	10.008	9.827	9.704
25-29	12.657	12.885	13.165	13.490	13.839	14.176	14.438	14.597	14.643	14.599	14.460
30-34	13.486	13.559	13.680	13.824	13.993	14.147	14.379	14.678	15.023	15.405	15.766
35-39	13.909	13.948	13.952	13.970	13.986	14.072	14.125	14.240	14.372	14.543	14.690
40-44	14.990	15.147	15.249	15.310	15.335	15.338	15.361	15.354	15.360	15.374	15.453
45-49	14.091	14.366	14.645	14.918	15.150	15.331	15.472	15.565	15.614	15.637	15.627
50-54	12.322	12.700	13.027	13.326	13.617	13.923	14.180	14.450	14.707	14.936	15.105
55-59	9.718	10.218	10.694	11.139	11.547	11.917	12.274	12.589	12.872	13.159	13.449
60-64	7.880	8.165	8.572	9.059	9.561	10.041	10.555	11.048	11.506	11.935	12.313
65-69	6.601	6.674	6.723	6.802	6.971	7.274	7.540	7.923	8.373	8.845	9.290
70-74	6.079	6.040	6.001	5.952	5.874	5.771	5.840	5.890	5.967	6.127	6.397
75+	7.261	7.379	7.504	7.629	7.759	7.899	7.948	7.997	8.040	8.074	8.084
JUMLAH	190.398	192.809	195.171	197.591	199.980	202.435	204.831	207.245	209.600	212.039	214.315

Tabel II.1.2
 PROYEKSI PENDUDUK
 MENURUT JENIS KELAMIN DAN KELOMPOK UMUR
 TAHUN 2010 - 2020

20

KULON PROGO

PEREMPUAN

KELOMPOK UMUR	2010	2011	2012	2013	2014	2015	2016	2017	2018	2019	2020
(1)	(2)	(3)	(4)	(5)	(6)	(7)	(8)	(9)	(10)	(11)	(12)
0- 4	14.320	14.538	14.743	14.955	15.128	15.188	15.218	15.246	15.251	15.234	15.197
5- 9	14.750	14.804	14.836	14.861	14.937	15.113	15.331	15.545	15.765	15.935	15.999
10-14	15.273	15.183	15.231	15.342	15.470	15.563	15.602	15.633	15.652	15.721	15.904
15-19	13.671	13.515	13.260	12.951	12.669	12.459	12.367	12.395	12.477	12.565	12.634
20-24	10.495	10.702	10.863	10.950	10.970	10.903	10.768	10.562	10.311	10.080	9.912
25-29	13.388	13.533	13.725	13.970	14.250	14.553	14.821	15.034	15.148	15.159	15.063
30-34	13.803	13.842	13.922	14.010	14.101	14.154	14.286	14.472	14.716	14.993	15.307
35-39	14.187	14.154	14.106	14.075	14.078	14.132	14.159	14.233	14.317	14.395	14.442
40-44	15.523	15.586	15.599	15.571	15.516	15.432	15.379	15.322	15.279	15.271	15.331
45-49	14.938	15.210	15.452	15.652	15.810	15.902	15.949	15.962	15.925	15.858	15.773
50-54	12.897	13.428	13.886	14.284	14.645	14.979	15.239	15.479	15.679	15.829	15.921
55-59	10.438	10.897	11.436	12.011	12.559	13.032	13.557	14.017	14.417	14.775	15.115
60-64	9.106	9.327	9.581	9.892	10.294	10.799	11.266	11.827	12.423	12.990	13.485
65-69	8.306	8.344	8.415	8.522	8.664	8.834	9.047	9.299	9.605	9.997	10.493
70-74	7.663	7.666	7.631	7.569	7.501	7.424	7.462	7.535	7.635	7.765	7.921
75+	10.505	10.662	10.815	10.973	11.137	11.296	11.401	11.489	11.558	11.614	11.671
JUMLAH	199.263	201.391	203.501	205.588	207.729	209.763	211.852	214.050	216.158	218.181	220.168

Tabel II.1.3
PROYEKSI PENDUDUK
MENURUT JENIS KELAMIN DAN KELOMPOK UMUR
TAHUN 2010 - 2020

KULON PROGO

LAKI-LAKI + PEREMPUAN

KELOMPOK UMUR	2010	2011	2012	2013	2014	2015	2016	2017	2018	2019	2020
(1)	(2)	(3)	(4)	(5)	(6)	(7)	(8)	(9)	(10)	(11)	(12)
0-4	29.314	29.727	30.123	30.531	30.872	30.989	31.074	31.148	31.179	31.177	31.124
5-9	30.087	30.255	30.352	30.454	30.627	31.018	31.426	31.838	32.251	32.600	32.717
10-14	31.215	31.112	31.263	31.545	31.865	32.138	32.282	32.374	32.463	32.639	33.041
15-19	28.507	28.169	27.662	27.076	26.545	26.176	26.051	26.156	26.367	26.617	26.829
20-24	20.790	21.207	21.492	21.625	21.613	21.451	21.172	20.779	20.319	19.907	19.616
25-29	26.045	26.418	26.890	27.460	28.089	28.729	29.259	29.631	29.791	29.758	29.523
30-34	27.289	27.401	27.602	27.834	28.094	28.301	28.665	29.150	29.739	30.398	31.073
35-39	28.096	28.102	28.058	28.045	28.064	28.204	28.284	28.473	28.689	28.938	29.132
40-44	30.513	30.733	30.848	30.881	30.851	30.770	30.740	30.676	30.639	30.645	30.784
45-49	29.029	29.576	30.097	30.570	30.960	31.233	31.421	31.527	31.539	31.495	31.400
50-54	25.219	26.128	26.913	27.610	28.262	28.902	29.419	29.929	30.386	30.765	31.026
55-59	20.156	21.115	22.130	23.150	24.106	24.949	25.831	26.606	27.289	27.934	28.564
60-64	16.986	17.492	18.153	18.951	19.855	20.840	21.821	22.875	23.929	24.925	25.798
65-69	14.907	15.018	15.138	15.324	15.635	16.108	16.587	17.222	17.978	18.842	19.783
70-74	13.742	13.706	13.632	13.521	13.375	13.195	13.302	13.425	13.602	13.892	14.318
75+	17.766	18.041	18.319	18.602	18.896	19.195	19.349	19.486	19.598	19.688	19.755
JUMLAH	389.661	394.200	398.672	403.179	407.709	412.198	416.683	421.295	425.758	430.220	434.483

Tabel II.2.1
 PROYEKSI PENDUDUK
 MENURUT JENIS KELAMIN DAN KELOMPOK UMUR
 TAHUN 2010 - 2020

BANTUL

LAKI-LAKI

KELOMPOK UMUR	2010	2011	2012	2013	2014	2015	2016	2017	2018	2019	2020
(1)	(2)	(3)	(4)	(5)	(6)	(7)	(8)	(9)	(10)	(11)	(12)
0-4	37.064	37.584	38.128	38.661	39.133	39.314	39.518	39.701	39.848	39.959	40.015
5-9	35.981	36.287	36.504	36.735	37.016	37.558	38.070	38.606	39.147	39.646	39.864
10-14	33.863	33.869	34.154	34.563	35.021	35.438	35.721	35.918	36.144	36.439	37.000
15-19	36.908	36.493	35.931	35.288	34.714	34.349	34.322	34.575	34.975	35.449	35.893
20-24	36.159	36.933	37.439	37.652	37.594	37.295	36.846	36.247	35.576	35.003	34.641
25-29	38.334	39.064	39.984	41.030	42.149	43.217	44.090	44.650	44.888	44.838	44.514
30-34	36.787	37.022	37.419	37.863	38.379	38.843	39.543	40.433	41.468	42.608	43.709
35-39	35.271	35.406	35.480	35.577	35.665	35.917	36.115	36.469	36.886	37.393	37.862
40-44	34.892	35.293	35.595	35.785	35.893	35.935	36.046	36.095	36.181	36.281	36.559
45-49	32.522	33.192	33.898	34.574	35.162	35.615	36.002	36.285	36.472	36.596	36.661
50-54	26.880	27.736	28.499	29.193	29.870	30.573	31.190	31.838	32.472	33.041	33.492
55-59	19.279	20.295	21.275	22.194	23.037	23.796	24.551	25.224	25.846	26.469	27.120
60-64	13.289	13.786	14.499	15.342	16.216	17.050	17.949	18.818	19.642	20.412	21.110
65-69	11.177	11.315	11.418	11.568	11.873	12.400	12.876	13.549	14.350	15.187	15.990
70-74	10.204	10.152	10.104	10.032	9.917	9.750	9.886	9.990	10.138	10.428	10.913
75+	13.199	13.435	13.675	13.934	14.193	14.460	14.567	14.689	14.803	14.891	14.946
JUMLAH	451.809	457.862	464.002	469.991	475.832	481.510	487.292	493.087	498.836	504.640	510.289

Tabel II.2.2
 PROYEKSI PENDUDUK
 MENURUT JENIS KELAMIN DAN KELOMPOK UMUR
 TAHUN 2010 - 2020

BANTUL

PEREMPUAN

KELOMPOK UMUR	2010	2011	2012	2013	2014	2015	2016	2017	2018	2019	2020
(1)	(2)	(3)	(4)	(5)	(6)	(7)	(8)	(9)	(10)	(11)	(12)
0-4	35.181	35.876	36.536	37.234	37.840	38.178	38.421	38.623	38.774	38.896	38.979
5-9	34.042	34.313	34.538	34.752	35.093	35.684	36.362	36.996	37.647	38.223	38.550
10-14	33.333	33.283	33.530	33.929	34.376	34.758	35.004	35.194	35.361	35.670	36.250
15-19	35.530	35.277	34.760	34.105	33.522	33.137	33.047	33.239	33.573	33.965	34.314
20-24	35.003	35.848	36.546	37.008	37.246	37.208	36.908	36.323	35.587	34.929	34.503
25-29	37.447	38.009	38.698	39.559	40.533	41.600	42.551	43.322	43.798	44.023	43.952
30-34	36.530	36.798	37.166	37.570	37.987	38.309	38.837	39.483	40.287	41.217	42.269
35-39	35.729	35.801	35.831	35.907	36.083	36.404	36.628	36.948	37.289	37.658	37.953
40-44	36.229	36.530	36.717	36.815	36.852	36.835	36.873	36.860	36.886	37.028	37.331
45-49	33.603	34.358	35.051	35.665	36.185	36.573	36.843	36.991	37.036	37.035	37.000
50-54	26.444	27.658	28.731	29.691	30.589	31.434	32.118	32.735	33.265	33.722	34.069
55-59	18.716	19.615	20.679	21.822	22.937	23.923	25.006	25.951	26.787	27.575	28.331
60-64	14.986	15.410	15.892	16.478	17.222	18.148	19.017	20.035	21.113	22.169	23.117
65-69	13.621	13.734	13.908	14.143	14.439	14.786	15.205	15.681	16.252	16.985	17.899
70-74	12.601	12.652	12.646	12.600	12.536	12.464	12.578	12.742	12.957	13.230	13.557
75+	18.735	19.080	19.443	19.803	20.173	20.560	20.837	21.054	21.244	21.437	21.634
JUMLAH	457.730	464.242	470.672	477.081	483.613	490.001	496.235	502.177	507.856	513.762	519.708

Tabel II.2.3
PROYEKSI PENDUDUK
MENURUT JENIS KELAMIN DAN KELOMPOK UMUR
TAHUN 2010 - 2020

BANTUL

LAKI-LAKI + PEREMPUAN

KELOMPOK UMUR	2010	2011	2012	2013	2014	2015	2016	2017	2018	2019	2020
(1)	(2)	(3)	(4)	(5)	(6)	(7)	(8)	(9)	(10)	(11)	(12)
0-4	72.245	73.460	74.664	75.895	76.973	77.492	77.939	78.324	78.622	78.855	78.994
5-9	70.023	70.600	71.042	71.487	72.109	73.242	74.432	75.602	76.794	77.869	78.414
10-14	67.196	67.152	67.684	68.492	69.397	70.196	70.725	71.112	71.505	72.109	73.250
15-19	72.438	71.770	70.691	69.393	68.236	67.486	67.369	67.814	68.548	69.414	70.207
20-24	71.162	72.781	73.985	74.660	74.840	74.503	73.754	72.570	71.163	69.932	69.144
25-29	75.781	77.073	78.682	80.589	82.682	84.817	86.641	87.972	88.686	88.861	88.466
30-34	73.317	73.820	74.585	75.433	76.366	77.152	78.380	79.916	81.755	83.825	85.978
35-39	71.000	71.207	71.311	71.484	71.748	72.321	72.743	73.417	74.175	75.051	75.815
40-44	71.121	71.823	72.312	72.600	72.745	72.770	72.919	72.955	73.067	73.309	73.890
45-49	66.125	67.550	68.949	70.239	71.347	72.188	72.845	73.276	73.508	73.631	73.661
50-54	53.324	55.394	57.230	58.884	60.459	62.007	63.308	64.573	65.737	66.763	67.561
55-59	37.995	39.910	41.954	44.016	45.974	47.719	49.557	51.175	52.633	54.044	55.451
60-64	28.275	29.196	30.391	31.820	33.438	35.198	36.966	38.853	40.755	42.581	44.227
65-69	24.798	25.049	25.326	25.711	26.312	27.186	28.081	29.230	30.602	32.172	33.889
70-74	22.805	22.804	22.750	22.632	22.453	22.214	22.464	22.732	23.095	23.658	24.470
75+	31.934	32.515	33.118	33.737	34.366	35.020	35.404	35.743	36.047	36.328	36.580
JUMLAH	909.539	922.104	934.674	947.072	959.445	971.511	983.527	995.264	1.006.692	1.018.402	1.029.997

Tabel II.3.1
PROYEKSI PENDUDUK
MENURUT JENIS KELAMIN DAN KELOMPOK UMUR
TAHUN 2010 - 2020

GUNUNG KIDUL

LAKI-LAKI

KELOMPOK UMUR	2010	2011	2012	2013	2014	2015	2016	2017	2018	2019	2020
(1)	(2)	(3)	(4)	(5)	(6)	(7)	(8)	(9)	(10)	(11)	(12)
0- 4	23.966	24.239	24.513	24.783	25.023	25.061	25.086	25.075	25.042	24.988	24.906
5- 9	25.178	25.327	25.399	25.484	25.617	25.913	26.155	26.390	26.623	26.830	26.852
10-14	27.355	27.289	27.432	27.678	27.976	28.225	28.331	28.344	28.377	28.469	28.771
15-19	24.800	24.459	24.008	23.506	23.069	22.756	22.643	22.696	22.841	23.037	23.215
20-24	16.450	16.759	16.935	16.980	16.912	16.728	16.457	16.108	15.730	15.400	15.170
25-29	20.442	20.779	21.200	21.690	22.227	22.721	23.083	23.259	23.264	23.124	22.850
30-34	21.681	21.765	21.929	22.123	22.370	22.572	22.883	23.280	23.755	24.287	24.799
35-39	23.937	23.968	23.943	23.936	23.937	24.034	24.064	24.178	24.332	24.545	24.734
40-44	24.566	24.784	24.919	24.978	24.992	24.945	24.917	24.826	24.758	24.706	24.778
45-49	23.049	23.465	23.889	24.293	24.645	24.887	25.051	25.123	25.123	25.084	25.011
50-54	21.219	21.840	22.369	22.846	23.319	23.795	24.173	24.552	24.914	25.226	25.450
55-59	19.379	20.348	21.264	22.117	22.899	23.583	24.230	24.769	25.251	25.732	26.242
60-64	15.717	16.262	17.050	17.988	18.966	19.880	20.841	21.742	22.579	23.347	24.032
65-69	13.094	13.222	13.300	13.435	13.755	14.321	14.808	15.505	16.338	17.205	18.030
70-74	11.419	11.332	11.242	11.130	10.975	10.757	10.862	10.921	11.026	11.286	11.756
75+	14.070	14.279	14.497	14.719	14.958	15.192	15.241	15.285	15.329	15.342	15.328
JUMLAH	326.322	330.117	333.889	337.686	341.640	345.370	348.825	352.053	355.282	358.608	361.924

Tabel II.3.2
PROYEKSI PENDUDUK
MENURUT JENIS KELAMIN DAN KELOMPOK UMUR
TAHUN 2010 - 2020

GUNUNG KIDUL

PEREMPUAN

KELOMPOK UMUR	2010	2011	2012	2013	2014	2015	2016	2017	2018	2019	2020
(1)	(2)	(3)	(4)	(5)	(6)	(7)	(8)	(9)	(10)	(11)	(12)
0- 4	22.497	22.841	23.157	23.490	23.740	23.833	23.870	23.887	23.878	23.812	23.721
5- 9	24.098	24.181	24.230	24.266	24.367	24.651	25.000	25.321	25.658	25.895	25.965
10-14	26.073	25.920	25.993	26.181	26.377	26.532	26.591	26.613	26.625	26.700	26.977
15-19	22.875	22.613	22.180	21.662	21.170	20.820	20.662	20.685	20.807	20.924	21.014
20-24	17.594	17.941	18.204	18.344	18.357	18.242	18.004	17.639	17.208	16.794	16.494
25-29	22.183	22.424	22.738	23.141	23.584	24.085	24.514	24.838	24.999	24.971	24.781
30-34	22.919	22.985	23.113	23.258	23.389	23.472	23.684	23.972	24.359	24.779	25.263
35-39	26.426	26.367	26.274	26.210	26.195	26.294	26.331	26.441	26.571	26.681	26.742
40-44	27.245	27.356	27.377	27.326	27.209	27.064	26.964	26.832	26.739	26.681	26.744
45-49	26.177	26.646	27.065	27.418	27.671	27.833	27.912	27.896	27.816	27.658	27.476
50-54	23.907	24.875	25.712	26.438	27.079	27.687	28.153	28.562	28.906	29.138	29.276
55-59	20.312	21.199	22.245	23.357	24.411	25.322	26.331	27.195	27.942	28.590	29.205
60-64	18.202	18.640	19.142	19.762	20.547	21.544	22.469	23.561	24.721	25.805	26.749
65-69	15.764	15.827	15.960	16.157	16.408	16.718	17.110	17.558	18.115	18.819	19.720
70-74	14.154	14.150	14.085	13.971	13.827	13.683	13.740	13.855	14.029	14.241	14.508
75+	20.628	20.921	21.215	21.524	21.823	22.132	22.319	22.456	22.555	22.635	22.715
JUMLAH	351.054	354.886	358.690	362.505	366.154	369.912	373.654	377.311	380.928	384.123	387.350

Tabel II.3.3
 PROYEKSI PENDUDUK
 MENURUT JENIS KELAMIN DAN KELOMPOK UMUR
 TAHUN 2010 - 2020

GUNUNG KIDUL

LAKI-LAKI + PEREMPUAN

KELOMPOK UMUR	2010	2011	2012	2013	2014	2015	2016	2017	2018	2019	2020
(1)	(2)	(3)	(4)	(5)	(6)	(7)	(8)	(9)	(10)	(11)	(12)
0-4	46.463	47.080	47.670	48.273	48.763	48.894	48.956	48.962	48.920	48.800	48.627
5-9	49.276	49.508	49.629	49.750	49.984	50.564	51.155	51.711	52.281	52.725	52.817
10-14	53.428	53.209	53.425	53.859	54.353	54.757	54.922	54.957	55.002	55.169	55.748
15-19	47.675	47.072	46.188	45.168	44.239	43.576	43.305	43.381	43.648	43.961	44.229
20-24	34.044	34.700	35.139	35.324	35.269	34.970	34.461	33.747	32.938	32.194	31.664
25-29	42.625	43.203	43.938	44.831	45.811	46.806	47.597	48.097	48.263	48.095	47.631
30-34	44.600	44.750	45.042	45.381	45.759	46.044	46.567	47.252	48.114	49.066	50.062
35-39	50.363	50.335	50.217	50.146	50.132	50.328	50.395	50.619	50.903	51.226	51.476
40-44	51.811	52.140	52.296	52.304	52.201	52.009	51.881	51.658	51.497	51.387	51.522
45-49	49.226	50.111	50.954	51.711	52.316	52.720	52.963	53.019	52.939	52.742	52.487
50-54	45.126	46.715	48.081	49.284	50.398	51.482	52.326	53.114	53.820	54.364	54.726
55-59	39.691	41.547	43.509	45.474	47.310	48.905	50.561	51.964	53.193	54.322	55.447
60-64	33.919	34.902	36.192	37.750	39.513	41.424	43.310	45.303	47.300	49.152	50.781
65-69	28.858	29.049	29.260	29.592	30.163	31.039	31.918	33.063	34.453	36.024	37.750
70-74	25.573	25.482	25.327	25.101	24.802	24.440	24.602	24.776	25.055	25.527	26.264
75+	34.698	35.200	35.712	36.243	36.781	37.324	37.560	37.741	37.884	37.977	38.043
JUMLAH	677.376	685.003	692.579	700.191	707.794	715.282	722.479	729.364	736.210	742.731	749.274

Tabel II.4.1
 PROYEKSI PENDUDUK
 MENURUT JENIS KELAMIN DAN KELOMPOK UMUR
 TAHUN 2010 - 2020

SLEMAN

LAKI-LAKI

KELOMPOK UMUR	2010	2011	2012	2013	2014	2015	2016	2017	2018	2019	2020
(1)	(2)	(3)	(4)	(5)	(6)	(7)	(8)	(9)	(10)	(11)	(12)
0- 4	43.422	43.975	44.566	45.163	45.712	45.956	46.216	46.465	46.679	46.813	46.901
5- 9	42.202	42.509	42.717	42.963	43.292	43.954	44.575	45.236	45.912	46.502	46.781
10-14	39.102	39.060	39.347	39.795	40.321	40.829	41.177	41.433	41.731	42.077	42.744
15-19	49.998	49.375	48.564	47.665	46.892	46.429	46.416	46.793	47.376	48.023	48.645
20-24	65.109	66.421	67.259	67.601	67.499	67.005	66.231	65.200	64.054	63.030	62.408
25-29	50.426	51.323	52.476	53.816	55.284	56.721	57.897	58.677	59.041	58.978	58.581
30-34	44.969	45.200	45.638	46.153	46.781	47.376	48.255	49.376	50.686	52.085	53.457
35-39	42.899	43.011	43.057	43.149	43.254	43.590	43.851	44.314	44.861	45.483	46.074
40-44	39.374	39.778	40.076	40.268	40.387	40.463	40.608	40.693	40.828	40.945	41.274
45-49	33.452	34.099	34.789	35.461	36.064	36.553	36.969	37.286	37.514	37.643	37.727
50-54	28.828	29.710	30.495	31.220	31.943	32.716	33.392	34.112	34.822	35.438	35.935
55-59	22.179	23.318	24.417	25.457	26.426	27.312	28.193	28.987	29.729	30.448	31.212
60-64	16.101	16.682	17.526	18.535	19.590	20.609	21.708	22.777	23.794	24.728	25.586
65-69	12.947	13.092	13.197	13.363	13.715	14.331	14.888	15.680	16.621	17.593	18.530
70-74	10.700	10.632	10.569	10.490	10.369	10.200	10.347	10.463	10.629	10.935	11.449
75+	13.110	13.322	13.550	13.793	14.047	14.324	14.435	14.571	14.691	14.784	14.848
JUMLAH	554.818	561.507	568.243	574.892	581.576	588.368	595.158	602.063	608.968	615.505	622.152

Tabel II.4.2
 PROYEKSI PENDUDUK
 MENURUT JENIS KELAMIN DAN KELOMPOK UMUR
 TAHUN 2010 - 2020

SLEMAN

PEREMPUAN

KELOMPOK UMUR	2010	2011	2012	2013	2014	2015	2016	2017	2018	2019	2020
(1)	(2)	(3)	(4)	(5)	(6)	(7)	(8)	(9)	(10)	(11)	(12)
0-4	40.710	41.376	42.018	42.720	43.305	43.610	43.827	44.021	44.195	44.330	44.403
5-9	39.778	39.956	40.106	40.256	40.547	41.148	41.876	42.567	43.324	43.979	44.335
10-14	37.217	37.037	37.203	37.559	37.953	38.301	38.512	38.688	38.875	39.209	39.830
15-19	48.451	47.943	47.106	46.112	45.207	44.601	44.417	44.637	45.089	45.608	46.057
20-24	56.443	57.615	58.586	59.209	59.454	59.301	58.749	57.771	56.594	55.529	54.815
25-29	46.895	47.434	48.150	49.097	50.169	51.389	52.490	53.401	54.007	54.290	54.185
30-34	44.612	44.790	45.111	45.494	45.881	46.184	46.751	47.489	48.461	49.570	50.809
35-39	42.753	42.695	42.607	42.601	42.704	43.000	43.205	43.547	43.954	44.379	44.702
40-44	40.527	40.727	40.822	40.834	40.774	40.676	40.663	40.615	40.646	40.796	41.119
45-49	35.648	36.329	36.959	37.523	37.978	38.317	38.548	38.676	38.728	38.724	38.672
50-54	29.904	31.164	32.276	33.272	34.188	35.067	35.783	36.445	37.043	37.544	37.923
55-59	22.911	23.937	25.163	26.484	27.756	28.892	30.150	31.261	32.269	33.207	34.101
60-64	17.526	17.961	18.465	19.092	19.902	20.935	21.905	23.060	24.313	25.533	26.616
65-69	14.542	14.613	14.761	14.979	15.251	15.579	15.994	16.465	17.047	17.801	18.755
70-74	12.376	12.391	12.356	12.283	12.196	12.111	12.204	12.357	12.567	12.827	13.126
75+	18.423	18.709	19.011	19.326	19.660	20.002	20.247	20.449	20.634	20.809	20.998
JUMLAH	548.716	554.677	560.700	566.841	572.925	579.113	585.321	591.449	597.746	604.135	610.446

Tabel II.4.3
PROYEKSI PENDUDUK
MENURUT JENIS KELAMIN DAN KELOMPOK UMUR
TAHUN 2010 - 2020

SLEMAN		LAKI-LAKI + PEREMPUAN									
KELOMPOK UMUR	2010	2011	2012	2013	2014	2015	2016	2017	2018	2019	2020
(1)	(2)	(3)	(4)	(5)	(6)	(7)	(8)	(9)	(10)	(11)	(12)
0-4	84,132	85,351	86,584	87,883	89,017	89,566	90,043	90,486	90,874	91,143	91,304
5-9	81,980	82,465	82,823	83,219	83,839	85,102	86,451	87,803	89,236	90,481	91,116
10-14	76,319	76,097	76,550	77,354	78,274	79,130	79,689	80,121	80,606	81,286	82,574
15-19	98,449	97,318	95,670	93,777	92,099	91,030	90,833	91,430	92,465	93,631	94,702
20-24	121,552	124,036	125,845	126,810	126,953	126,306	124,980	122,971	120,648	118,559	117,223
25-29	97,321	98,757	100,626	102,913	105,453	108,110	110,387	112,078	113,048	113,268	112,766
30-34	89,581	89,990	90,749	91,647	92,662	93,560	95,006	96,865	99,147	101,655	104,266
35-39	85,652	85,706	85,664	85,750	85,958	86,590	87,056	87,861	88,815	89,862	90,776
40-44	79,901	80,505	80,898	81,102	81,161	81,139	81,271	81,308	81,474	81,741	82,393
45-49	69,100	70,428	71,748	72,984	74,042	74,870	75,517	75,962	76,242	76,367	76,399
50-54	58,732	60,874	62,771	64,492	66,131	67,783	69,175	70,557	71,865	72,982	73,858
55-59	45,090	47,255	49,580	51,941	54,182	56,204	58,343	60,248	61,998	63,655	65,313
60-64	33,627	34,643	35,991	37,627	39,492	41,544	43,613	45,837	48,107	50,261	52,202
65-69	27,489	27,705	27,958	28,342	28,966	29,910	30,882	32,145	33,668	35,394	37,285
70-74	23,076	23,023	22,925	22,773	22,565	22,311	22,551	22,820	23,196	23,762	24,575
75+	31,533	32,031	32,561	33,119	33,707	34,326	34,682	35,020	35,325	35,593	35,846
JUMLAH	1,103,534	1,116,184	1,128,943	1,141,733	1,154,501	1,167,481	1,180,479	1,193,512	1,206,714	1,219,640	1,232,598

Tabel II.5.1
 PROYEKSI PENDUDUK
 MENURUT JENIS KELAMIN DAN KELOMPOK UMUR
 TAHUN 2010 - 2020

KOTA YOGYAKARTA

LAKI-LAKI

KELOMPOK UMUR	2010	2011	2012	2013	2014	2015	2016	2017	2018	2019	2020
(1)	(2)	(3)	(4)	(5)	(6)	(7)	(8)	(9)	(10)	(11)	(12)
0-4	13.023	13.218	13.418	13.633	13.826	13.931	14.043	14.139	14.212	14.256	14.270
5-9	13.057	13.180	13.268	13.378	13.506	13.744	13.973	14.200	14.419	14.607	14.682
10-14	12.784	12.799	12.915	13.095	13.294	13.493	13.640	13.745	13.850	13.968	14.177
15-19	18.617	18.427	18.155	17.863	17.609	17.474	17.511	17.680	17.909	18.155	18.375
20-24	24.313	24.856	25.215	25.404	25.415	25.287	25.056	24.702	24.280	23.895	23.640
25-29	18.503	18.874	19.331	19.873	20.455	21.033	21.522	21.844	21.991	21.973	21.806
30-34	14.697	14.806	14.975	15.182	15.418	15.649	15.980	16.375	16.818	17.285	17.725
35-39	13.669	13.735	13.774	13.836	13.898	14.039	14.157	14.327	14.511	14.715	14.893
40-44	12.664	12.823	12.940	13.036	13.100	13.154	13.232	13.279	13.331	13.371	13.469
45-49	12.081	12.342	12.612	12.889	13.134	13.342	13.526	13.662	13.753	13.804	13.823
50-54	10.677	11.027	11.338	11.636	11.930	12.245	12.530	12.818	13.093	13.324	13.502
55-59	8.147	8.584	9.005	9.412	9.789	10.140	10.493	10.803	11.087	11.357	11.633
60-64	5.167	5.367	5.648	5.987	6.341	6.686	7.059	7.418	7.755	8.059	8.332
65-69	3.599	3.647	3.683	3.738	3.845	4.027	4.192	4.421	4.690	4.964	5.226
70-74	3.109	3.095	3.084	3.067	3.039	2.996	3.047	3.085	3.134	3.225	3.375
75+	3.480	3.545	3.612	3.683	3.762	3.842	3.884	3.923	3.959	3.985	3.997
JUMLAH	187.587	190.325	192.973	195.712	198.361	201.082	203.845	206.421	208.792	210.943	212.925

Tabel II.5.2
 PROYEKSI PENDUDUK
 MENURUT JENIS KELAMIN DAN KELOMPOK UMUR
 TAHUN 2010 - 2020

KOTA YOGYAKARTA

PEREMPUAN

KELOMPOK UMUR	2010	2011	2012	2013	2014	2015	2016	2017	2018	2019	2020
(1)	(2)	(3)	(4)	(5)	(6)	(7)	(8)	(9)	(10)	(11)	(12)
0- 4	12.349	12.558	12.768	12.987	13.178	13.280	13.355	13.432	13.501	13.548	13.561
5- 9	12.510	12.575	12.634	12.691	12.796	12.994	13.228	13.468	13.722	13.937	14.039
10-14	12.365	12.313	12.381	12.508	12.652	12.776	12.853	12.931	13.010	13.127	13.325
15-19	20.955	20.747	20.412	20.001	19.631	19.389	19.327	19.452	19.675	19.916	20.102
20-24	25.632	26.183	26.642	26.932	27.060	27.000	26.757	26.352	25.850	25.383	25.045
25-29	17.171	17.378	17.659	18.018	18.429	18.889	19.302	19.664	19.913	20.025	19.974
30-34	14.725	14.793	14.916	15.051	15.197	15.309	15.503	15.770	16.110	16.487	16.887
35-39	14.292	14.283	14.272	14.281	14.328	14.437	14.517	14.652	14.809	14.959	15.060
40-44	14.137	14.219	14.273	14.288	14.284	14.264	14.272	14.277	14.304	14.363	14.464
45-49	13.714	13.986	14.248	14.476	14.668	14.813	14.915	14.987	15.026	15.032	15.002
50-54	11.628	12.125	12.568	12.964	13.333	13.688	13.974	14.255	14.504	14.713	14.849
55-59	9.108	9.526	10.023	10.554	11.068	11.529	12.034	12.492	12.905	13.284	13.631
60-64	5.887	6.036	6.217	6.436	6.719	7.073	7.406	7.806	8.237	8.655	9.014
65-69	4.906	4.936	4.992	5.069	5.170	5.295	5.448	5.627	5.844	6.114	6.434
70-74	4.412	4.420	4.409	4.389	4.358	4.329	4.367	4.429	4.510	4.608	4.721
75+	6.001	6.103	6.207	6.322	6.435	6.557	6.641	6.717	6.786	6.845	6.903
JUMLAH	199.792	202.181	204.621	206.967	209.306	211.622	213.899	216.311	218.706	220.996	223.011

Tabel II.5.3
PROYEKSI PENDUDUK
MENURUT JENIS KELAMIN DAN KELOMPOK UMUR
TAHUN 2010 - 2020

KOTA YOGYAKARTA

LAKI-LAKI + PEREMPUAN

KELOMPOK UMUR	2010	2011	2012	2013	2014	2015	2016	2017	2018	2019	2020
(1)	(2)	(3)	(4)	(5)	(6)	(7)	(8)	(9)	(10)	(11)	(12)
0-4	25.372	25.776	26.186	26.620	27.004	27.211	27.398	27.571	27.713	27.804	27.831
5-9	25.567	25.755	25.902	26.069	26.302	26.738	27.201	27.668	28.141	28.544	28.721
10-14	25.149	25.112	25.296	25.603	25.946	26.269	26.493	26.676	26.860	27.095	27.502
15-19	39.572	39.174	38.567	37.864	37.240	36.863	36.838	37.132	37.584	38.071	38.477
20-24	49.945	51.039	51.857	52.336	52.475	52.287	51.813	51.054	50.130	49.278	48.685
25-29	35.674	36.252	36.990	37.891	38.884	39.922	40.824	41.508	41.904	41.998	41.780
30-34	29.422	29.599	29.891	30.233	30.615	30.958	31.483	32.145	32.928	33.772	34.612
35-39	27.961	28.018	28.046	28.117	28.226	28.476	28.674	28.979	29.320	29.674	29.953
40-44	26.801	27.042	27.213	27.324	27.384	27.418	27.504	27.556	27.635	27.734	27.933
45-49	25.795	26.328	26.860	27.365	27.802	28.155	28.441	28.649	28.779	28.836	28.825
50-54	22.305	23.152	23.906	24.600	25.263	25.933	26.504	27.073	27.597	28.037	28.351
55-59	17.255	18.110	19.028	19.966	20.857	21.669	22.527	23.295	23.992	24.641	25.264
60-64	11.054	11.403	11.865	12.423	13.060	13.759	14.465	15.224	15.992	16.714	17.346
65-69	8.505	8.583	8.675	8.807	9.015	9.322	9.640	10.048	10.534	11.078	11.660
70-74	7.521	7.515	7.493	7.456	7.397	7.325	7.414	7.514	7.644	7.833	8.096
75+	9.481	9.648	9.819	10.005	10.197	10.399	10.525	10.640	10.745	10.830	10.900
JUMLAH	387.379	392.506	397.594	402.679	407.667	412.704	417.744	422.732	427.498	431.939	435.936

DATA

MENCERDASKAN BANGSA

<http://www.bps.go.id>



BADAN PUSAT STATISTIK

Jl. Dr. Sutomo 6-8 Jakarta 10710

Tel. : (021) 3841195, 3842508, 3810291-4 Fax. : (021) 3857046

Homepage : <http://www.bps.go.id> E-mail : bpsHQ@bps.go.id