

**Proyeksi
Penduduk Kabupaten/Kota
Provinsi Papua Barat**

2010-2020



**BADAN PUSAT STATISTIK
UNITED NATIONS POPULATION FUND**

JAKARTA 2015



BADAN PUSAT STATISTIK



**Proyeksi
Penduduk Kabupaten/Kota
Provinsi Papua Barat**

2010-2020



**PROYEKSI PENDUDUK KABUPATEN/KOTA
TAHUN 2010 – 2020 PROVINSI PAPUA BARAT**

Pengarah:

Drs. Razali Ritonga, MA

Tim Teknis:

Dr. Indra Murty Surbakti, MA; Poetrijanti, S.Si; Dendi Handiyatmo SST, M.Si;
Hermawan Agustina, S.Kom;

Penyusun/Penulis:

Sri Wahyuni, SST, SE, M.Si
Ari Purbowati, S.Si

Pengolah Data:

Trophy Endah Rahayu, M.Si

Layout:

Ikhsan Fahmi, SST

<http://www.bps.go.id>

KATA PENGANTAR

Proyeksi Penduduk Indonesia tahun 2010 - 2035 yang merupakan proyeksi penduduk untuk tingkat nasional dan provinsi telah diterbitkan pada tahun 2013. Untuk memenuhi kebutuhan data penduduk pada tingkat kabupaten/kota maka disusun proyeksi ini berdasarkan hasil Sensus Penduduk 2010 dan sesuai dengan asumsi penghitungan proyeksi nasional dan provinsi. Adapun metode yang digunakan memanfaatkan tren pertumbuhan penduduk sejak tahun 2000, dimana data kabupaten/kota sudah tersedia.

Publikasi Proyeksi Kabupaten/Kota disusun untuk periode 2010 - 2020 dengan tujuan untuk menunjang perencanaan pada tingkat kabupaten/kota di masa kini dan mendatang. Periode yang disampaikan cukup singkat dengan pertimbangan agar tren yang digunakan tidak terlalu menyimpang, sehingga hasil proyeksi ini masih dianggap realistis. Dengan demikian, untuk saat ini Badan Pusat Statistik telah menyediakan data proyeksi penduduk tingkat nasional, provinsi, dan kabupaten/kota yang dapat dimanfaatkan oleh semua pengguna data.

Penyusunan buku ini merupakan hasil kerja sama antara BPS dan UNFPA. Kami mengucapkan terima kasih kepada semua pihak yang telah membantu penyusunan buku ini. Semoga bermanfaat dan dapat memenuhi kebutuhan semua pihak yang memerlukan, khususnya bagi pihak yang berminat pada masalah sosial dan kependudukan.

Jakarta, Juni 2015

Kepala Badan Pusat Statistik,



Dr. Suryamin, M.Sc

<http://www.bps.go.id>

DAFTAR ISI

	Halaman
KATA PENGANTAR	iii
DAFTAR ISI	v
BAB I. PENDAHULUAN	1
BAB II. METODOLOGI	3
LAMPIRAN	
Tabel I.1 Proyeksi Penduduk Menurut Kabupaten/Kota dan Jenis Kelamin Tahun 2010 - 2020	7
Tabel I.2 Rasio Jenis Kelamin Menurut Kabupaten/Kota Tahun 2010 - 2020	10
Tabel I.3 Rasio Ketergantungan Menurut Kabupaten/Kota Tahun 2010 - 2020.....	11
Tabel I.4 Persentase Penduduk Perkotaan Menurut Kabupaten/Kota Tahun 2010 - 2020	12
Tabel I.5 Persentase Penduduk Lansia Menurut Kabupaten/Kota Tahun 2010 - 2020..	13
Gambar I Piramida Penduduk Menurut Kabupaten/Kota Tahun 2010 - 2020.....	14
Tabel II Proyeksi Penduduk Menurut Jenis Kelamin dan Kelompok Umur Tahun 2010 - 2020	27

<http://www.bps.go.id>

BAB I

PENDAHULUAN

Informasi mengenai jumlah penduduk untuk wilayah kabupaten/kota pada suatu waktu tertentu dibutuhkan dalam perencanaan program dan penentuan kebijakan di wilayah tersebut. Ketersediaan data penduduk dapat dipenuhi dari hasil sensus penduduk ataupun survei tentang kependudukan namun sayangnya tidak setiap tahun tersedia. Oleh karena itu, perlu dibuat suatu perkiraan mengenai jumlah penduduk untuk wilayah kabupaten/kota untuk mengisi kekosongan pada tahun-tahun tertentu atau untuk masa yang akan datang. Ketersediaan data penduduk selain jumlahnya juga dilengkapi dengan karakteristik jenis kelamin dan umur.

Secara nasional dan pada tingkat provinsi informasi penduduk masa yang datang diproyeksikan menggunakan metode komponen, dimana metode tersebut mempertimbangkan pengaruh kelahiran, kematian, dan perpindahan. Untuk tingkat kabupaten/kota dilakukan estimasi penduduk dengan mempertimbangkan laju pertumbuhan untuk masing-masing kabupaten/kota, dimana jumlahnya dipagu dari hasil proyeksi provinsinya. Metode estimasi yang digunakan untuk memperkirakan penduduk masa yang akan datang menggunakan metode geometrik. Pemilihan metode ini didasarkan kesesuaian pertambahan secara geometrik dengan perkembangan jumlah penduduk dan disadari bahwa belum dapat dilakukannya proyeksi komponen untuk kabupaten/kota karena komponen pertumbuhan belum tersedia lengkap.

Proyeksi penduduk kabupaten/kota menurut kelompok umur, dan jenis kelamin yang disajikan dalam publikasi ini mencakup kurun waktu sepuluh tahun, mulai tahun 2010 sampai dengan 2020. Pembuatan proyeksi dengan kurun waktu singkat ini dimaksudkan agar hasilnya dapat digunakan untuk berbagai keperluan terutama perencanaan di masa datang.

<http://www.bps.go.id>

BAB II

METODOLOGI

Estimasi penduduk dengan metode geometrik menggunakan asumsi bahwa jumlah penduduk akan bertambah secara geometrik menggunakan dasar perhitungan bunga majemuk. Laju pertumbuhan penduduk (*rate of growth*) dianggap sama untuk setiap tahun. Berikut formula yang digunakan pada metode geometrik:

$$P_t = P_0(1+r)^t$$

$$r = \left(\frac{P_t}{P_0}\right)^{\frac{1}{t}} - 1$$

dimana:

- P_t = jumlah penduduk pada tahun t
- P_0 = jumlah penduduk pada tahun awal
- r = laju pertumbuhan penduduk
- t = periode waktu antara tahun dasar dan tahun t (dalam tahun)

Data yang dibutuhkan:

- Jumlah penduduk Indonesia hasil proyeksi penduduk 2010 - 2020 yang dirinci menurut provinsi.
- Jumlah penduduk kabupaten/kota hasil SP2000, SP2010, khusus untuk kabupaten/kota di Provinsi Aceh dan Pulau Nias menggunakan data hasil SPAN2005.

Tahapan menghitung proyeksi penduduk kabupaten/kota:

1. Menentukan sumber data dari hasil sensus penduduk dan menyiapkan dua data penduduk untuk tahun yang berbeda pada suatu wilayah yang akan diestimasi.
2. Menghitung rata-rata laju pertumbuhan penduduk (LPP) per tahun dengan metode geometrik berdasarkan jumlah penduduk dari dua data.

3. Melakukan proses prorata, agar penjumlahan penduduk untuk semua kabupaten/kota menjadi sama dengan penduduk provinsi (penduduk provinsi sebagai kontrol).
4. Jumlah penduduk per kabupaten/kota ini selanjutnya akan digunakan sebagai kontrol untuk menghitung jumlah penduduk menurut kota/desa, jenis kelamin, maupun menurut kelompok umur.
5. Estimasi penduduk untuk karakteristik jenis kelamin diolah terlebih dahulu, kemudian dilanjutkan dengan estimasi penduduk perkotaan dan perdesaan.
6. Melakukan proses iterasi untuk penduduk kabupaten/kota menurut jenis kelamin dan kelompok umur, dengan jumlah penduduk provinsi sebagai kontrol.
7. Untuk kabupaten/kota pemekaran yang pada saat sensus belum terbentuk, data ditelusuri menggunakan data SP2000, SPAN2005, dan SP2010.

LAMPIRAN

<http://www.ips.go.id>

Tabel I.1.1
 PROYEKSI PENDUDUK
 MENURUT KABUPATEN/KOTA DAN JENIS KELAMIN
 TAHUN 2010 - 2020

PAPUA BARAT

LAKI-LAKI

KABUPATEN/KOTA	2010	2011	2012	2013	2014	2015	2016	2017	2018	2019	2020
(1)	(2)	(3)	(4)	(5)	(6)	(7)	(8)	(9)	(10)	(11)	(12)
FAKFAK	35.133	36.087	36.709	37.495	38.118	38.891	39.477	40.115	40.781	41.493	42.083
KAIMANA	25.135	25.615	26.377	27.313	28.073	29.184	29.603	30.258	30.894	32.119	32.931
TELUK WONDAMA	14.099	14.532	14.986	15.286	15.584	15.970	16.410	16.678	17.096	17.322	17.822
TELUK BINTUNI	29.104	29.873	30.571	31.318	32.085	32.697	33.396	34.067	34.819	35.494	36.189
MANOKWARI	73.560	75.579	77.676	79.766	81.911	83.980	86.312	88.526	90.565	92.928	95.007
SORONG SELATAN	19.975	20.477	20.998	21.483	21.905	22.409	22.863	23.523	23.996	24.496	25.005
SORONG	37.602	38.567	39.626	40.616	41.624	42.708	43.683	44.895	45.988	46.888	48.104
RAJA AMPAT	22.389	23.113	23.319	23.663	24.007	24.406	24.675	25.083	25.425	25.693	26.001
TAMBRAW	6.693	6.768	6.820	6.926	6.986	7.021	7.070	7.110	7.119	7.128	7.178
MAYBRAT	16.985	17.412	17.827	18.205	18.611	19.025	19.522	19.896	20.407	20.775	21.234
MANOKWARI SELATAN	10.006	10.332	10.628	10.900	11.107	11.386	11.684	11.970	12.279	12.577	12.775
PEGUNUNGAN ARFAK	12.405	12.718	12.976	13.284	13.813	14.076	14.434	14.803	15.123	15.397	15.784
KOTA SORONG	101.172	103.914	107.361	110.648	114.215	117.518	121.439	125.015	128.861	132.478	136.129
JUMLAH	404.258	414.987	425.874	436.903	448.039	459.271	470.568	481.939	493.353	504.788	516.242

Tabel I.1.2
PROYEKSI PENDUDUK
MENURUT KABUPATEN/KOTA DAN JENIS KELAMIN
TAHUN 2010 - 2020

PAPUA BARAT

PEREMPUAN

KABUPATEN/KOTA	2010	2011	2012	2013	2014	2015	2016	2017	2018	2019	2020
(1)	(2)	(3)	(4)	(5)	(6)	(7)	(8)	(9)	(10)	(11)	(12)
FAKFAK	31.260	32.107	32.807	33.407	34.071	34.577	35.295	35.987	36.600	37.193	37.787
KAIMANA	21.972	22.179	22.821	23.787	24.400	24.981	25.900	26.624	27.510	28.097	28.889
TELUK WONDAMA	12.326	12.572	12.834	13.248	13.514	13.821	14.080	14.394	14.673	15.199	15.412
TELUK BINTUNI	23.515	24.094	24.724	25.279	25.837	26.499	27.004	27.727	28.272	28.912	29.516
MANOKWARI	64.624	66.549	68.399	70.413	72.385	74.346	76.266	78.254	80.332	82.250	84.377
SORONG SELATAN	18.146	18.594	19.112	19.602	20.123	20.627	21.033	21.496	22.025	22.426	22.870
SORONG	33.264	34.249	35.154	36.053	37.074	37.987	39.101	40.011	41.006	42.039	43.030
RAJA AMPAT	19.687	20.207	20.583	20.905	21.303	21.517	21.938	22.218	22.460	22.800	23.082
TAMBRAW	6.268	6.395	6.379	6.450	6.511	6.594	6.629	6.675	6.685	6.751	6.843
MAYBRAT	16.347	16.804	17.177	17.593	17.990	18.504	18.855	19.295	19.695	20.124	20.564
MANOKWARI SELATAN	9.228	9.474	9.665	10.016	10.175	10.521	10.835	11.013	11.338	11.643	11.904
PEGUNUNGAN ARFAK	12.367	12.692	13.143	13.445	13.803	14.195	14.464	14.928	15.286	15.579	16.009
KOTA SORONG	91.996	95.076	98.323	101.192	104.584	108.070	111.394	114.800	118.223	121.816	125.297
JUMLAH	361.000	370.992	381.121	391.390	401.770	412.239	422.794	433.422	444.105	454.829	465.580

Tabel I.1.3
 PROYEKSI PENDUDUK
 MENURUT KABUPATEN/KOTA DAN JENIS KELAMIN
 TAHUN 2010 - 2020

PAPUA BARAT

LAKI-LAKI + PEREMPUAN

KABUPATEN/KOTA	2010	2011	2012	2013	2014	2015	2016	2017	2018	2019	2020
(1)	(2)	(3)	(4)	(5)	(6)	(7)	(8)	(9)	(10)	(11)	(12)
FAKFAK	66.393	68.194	69.516	70.902	72.189	73.468	74.772	76.102	77.381	78.686	79.870
KAIMANA	47.107	47.794	49.198	51.100	52.473	54.165	55.503	56.882	58.404	60.216	61.820
TELUK WONDAMA	26.425	27.104	27.820	28.534	29.098	29.791	30.490	31.072	31.769	32.521	33.234
TELUK BINTUNI	52.619	53.967	55.295	56.597	57.922	59.196	60.400	61.794	63.091	64.406	65.705
MANOKWARI	138.184	142.128	146.075	150.179	154.296	158.326	162.578	166.780	170.897	175.178	179.384
SORONG SELATAN	38.121	39.071	40.110	41.085	42.028	43.036	43.896	45.019	46.021	46.922	47.875
SORONG	70.866	72.816	74.780	76.669	78.698	80.695	82.784	84.906	86.994	88.927	91.134
RAJA AMPAT	42.076	43.320	43.902	44.568	45.310	45.923	46.613	47.301	47.885	48.493	49.083
TAMBRAW	12.961	13.163	13.199	13.376	13.497	13.615	13.699	13.785	13.804	13.879	14.021
MAYBRAT	33.332	34.216	35.004	35.798	36.601	37.529	38.377	39.191	40.102	40.899	41.798
MANOKWARI SELATAN	19.234	19.806	20.293	20.916	21.282	21.907	22.519	22.983	23.617	24.220	24.679
PEGUNUNGAN ARFAK	24.772	25.410	26.119	26.729	27.616	28.271	28.898	29.731	30.409	30.976	31.793
KOTA SORONG	193.168	198.990	205.684	211.840	218.799	225.588	232.833	239.815	247.084	254.294	261.426
JUMLAH	765.258	785.979	806.995	828.293	849.809	871.510	893.362	915.361	937.458	959.617	981.822

Tabel I.2
RASIO JENIS KELAMIN
MENURUT KABUPATEN/KOTA
TAHUN 2010 - 2020

PAPUA BARAT

KABUPATEN/KOTA	2010	2011	2012	2013	2014	2015	2016	2017	2018	2019	2020
(1)	(2)	(3)	(4)	(5)	(6)	(7)	(8)	(9)	(10)	(11)	(12)
FAKFAK	112,39	112,40	111,89	112,24	111,88	112,48	111,85	111,47	111,42	111,56	111,37
KAIMANA	114,40	115,49	115,58	114,82	115,05	116,82	114,30	113,65	112,30	114,31	113,99
TELUK WONDAMA	114,38	115,59	116,77	115,38	115,32	115,55	116,55	115,87	116,51	113,97	115,64
TELUK BINTUNI	123,77	123,99	123,65	123,89	124,18	123,39	123,67	122,87	123,16	122,77	122,61
MANOKWARI	113,83	113,57	113,56	113,28	113,16	112,96	113,17	113,13	112,74	112,98	112,60
SORONG SELATAN	110,08	110,13	109,87	109,60	108,86	108,64	108,70	109,43	108,95	109,23	109,34
SORONG	113,04	112,61	112,72	112,66	112,27	112,43	111,72	112,21	112,15	111,53	111,79
RAJA AMPAT	113,72	114,38	113,29	113,19	112,69	113,43	112,48	112,89	113,20	112,69	112,65
TAMBRAW	106,78	105,83	106,91	107,38	107,30	106,48	106,65	106,52	106,49	105,58	104,90
MAYBRAT	103,90	103,62	103,78	103,48	103,45	102,82	103,54	103,11	103,62	103,23	103,26
MANOKWARI SELATAN	108,43	109,06	109,96	108,83	109,16	108,22	107,84	108,69	108,30	108,02	107,32
PEGUNUNGAN ARFAK	100,31	100,20	98,73	98,80	100,07	99,16	99,79	99,16	98,93	98,83	98,59
KOTA SORONG	109,97	109,30	109,19	109,34	109,21	108,74	109,02	108,90	109,00	108,75	108,65
JUMLAH	111,98	111,86	111,74	111,63	111,52	111,41	111,30	111,19	111,09	110,98	110,88

Tabel I.3
RASIO KETERGANTUNGAN
MENURUT KABUPATEN/KOTA
TAHUN 2010 - 2020

PAPUA BARAT

KABUPATEN/KOTA	2010	2011	2012	2013	2014	2015	2016	2017	2018	2019	2020
(1)	(2)	(3)	(4)	(5)	(6)	(7)	(8)	(9)	(10)	(11)	(12)
FAKFAK	55,74	54,75	53,88	53,12	52,46	51,87	51,23	50,59	50,04	49,53	49,07
KAIMANA	57,63	56,60	55,70	54,90	54,20	53,56	52,88	52,20	51,59	51,05	50,53
TELUK WONDAMA	65,66	64,54	63,55	62,68	61,95	61,29	60,58	59,83	59,18	58,58	58,01
TELUK BINTUNI	53,01	52,09	51,27	50,55	49,93	49,35	48,75	48,11	47,55	47,06	46,59
MANOKWARI	49,54	48,72	47,99	47,36	46,84	46,36	45,84	45,32	44,85	44,45	44,07
SORONG SELATAN	68,02	66,78	65,72	64,76	63,92	63,13	62,31	61,45	60,68	60,01	59,37
SORONG	58,00	56,88	55,89	55,02	54,27	53,58	52,87	52,15	51,53	50,98	50,48
RAJA AMPAT	62,11	61,04	60,05	59,22	58,49	57,82	57,13	56,40	55,79	55,24	54,70
TAMBRAW	73,39	71,98	70,68	69,64	68,63	67,65	66,65	65,59	64,69	63,78	63,00
MAYBRAT	40,80	40,14	39,57	39,07	38,63	38,22	37,78	37,30	36,87	36,47	36,08
MANOKWARI SELATAN	58,76	57,75	56,87	56,08	55,42	54,79	54,09	53,36	52,75	52,16	51,63
PEGUNUNGAN ARFAK	46,10	45,37	44,75	44,20	43,74	43,33	42,88	42,38	41,93	41,51	41,11
KOTA SORONG	49,68	48,81	48,03	47,34	46,76	46,23	45,65	45,06	44,55	44,07	43,64
JUMLAH	53,66	52,71	51,86	51,13	50,49	49,90	49,28	48,64	48,08	47,57	47,10

Tabel I.4
 PERSENTASE PENDUDUK PERKOTAAN
 MENURUT KABUPATEN/KOTA
 TAHUN 2010 - 2020

PAPUA BARAT

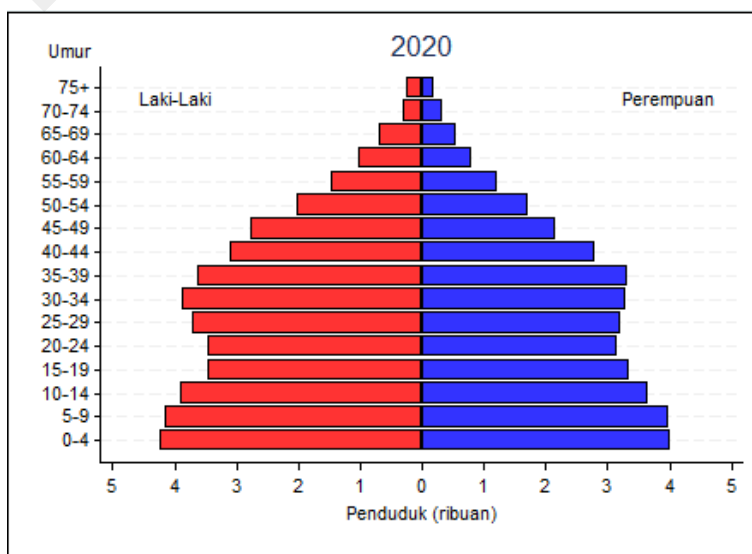
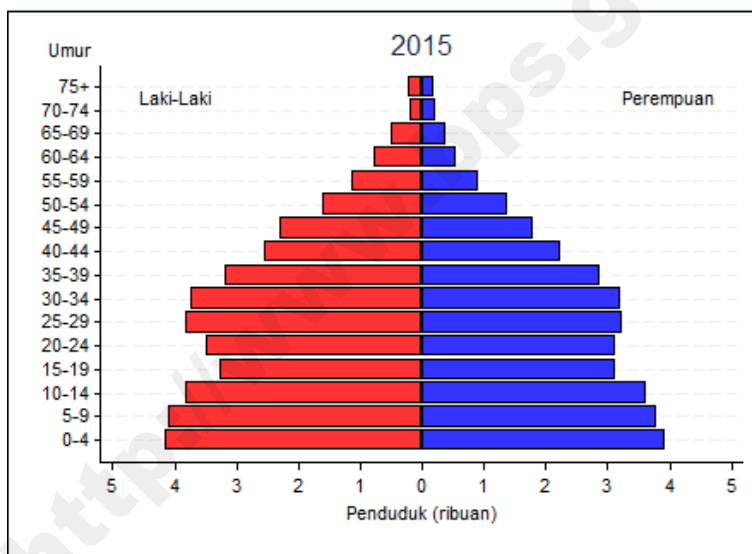
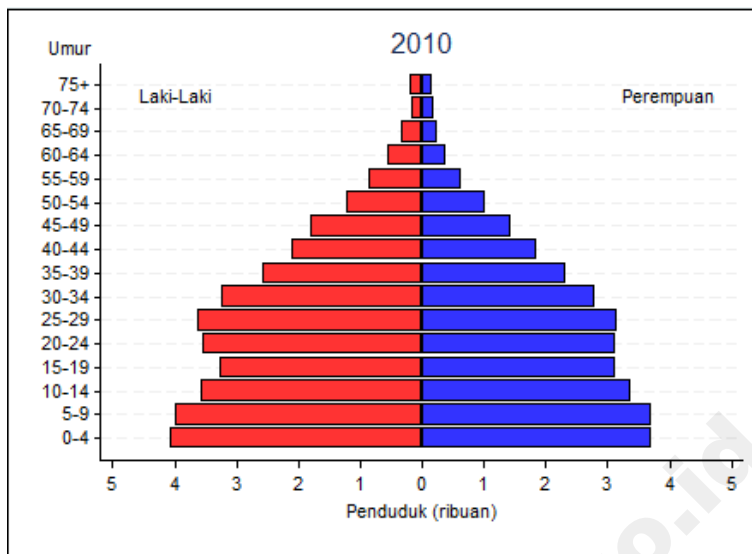
KABUPATEN/KOTA	2010	2011	2012	2013	2014	2015	2016	2017	2018	2019	2020
(1)	(2)	(3)	(4)	(5)	(6)	(7)	(8)	(9)	(10)	(11)	(12)
FAKFAK	29,76	30,23	30,70	31,17	31,63	32,11	32,63	33,15	33,67	34,19	34,71
KAIMANA	45,07	45,54	46,01	46,48	46,95	47,42	47,94	48,46	48,98	49,50	50,02
TELUK WONDAMA	-	-	-	-	-	-	-	-	-	-	-
TELUK BINTUNI	26,31	26,78	27,25	27,72	28,19	28,66	29,18	29,69	30,21	30,73	31,26
MANOKWARI	24,25	24,72	25,19	25,65	26,13	26,60	27,12	27,64	28,16	28,68	29,19
SORONG SELATAN	-	-	-	-	-	-	-	-	-	-	-
SORONG	13,74	14,22	14,68	15,15	15,62	16,09	16,61	17,13	17,65	18,17	18,70
RAJA AMPAT	-	-	-	-	-	-	-	-	-	-	-
TAMBRAW	-	-	-	-	-	-	-	-	-	-	-
MAYBRAT	-	-	-	-	-	-	-	-	-	-	-
MANOKWARI SELATAN	24,24	24,71	25,18	25,65	26,12	26,59	27,11	27,64	28,16	28,67	29,19
PEGUNUNGAN ARFAK	13,75	14,22	14,70	15,17	15,63	16,11	16,63	17,15	17,67	18,19	18,71
KOTA SORONG	61,91	62,38	62,85	63,32	63,79	64,26	64,78	65,30	65,82	66,35	66,87
JUMLAH	29,95	30,42	30,89	31,36	31,83	32,30	32,82	33,34	33,86	34,38	34,90

Tabel I.5
 PERSENTASE PENDUDUK LANSIA
 MENURUT KABUPATEN/KOTA
 TAHUN 2010 - 2020

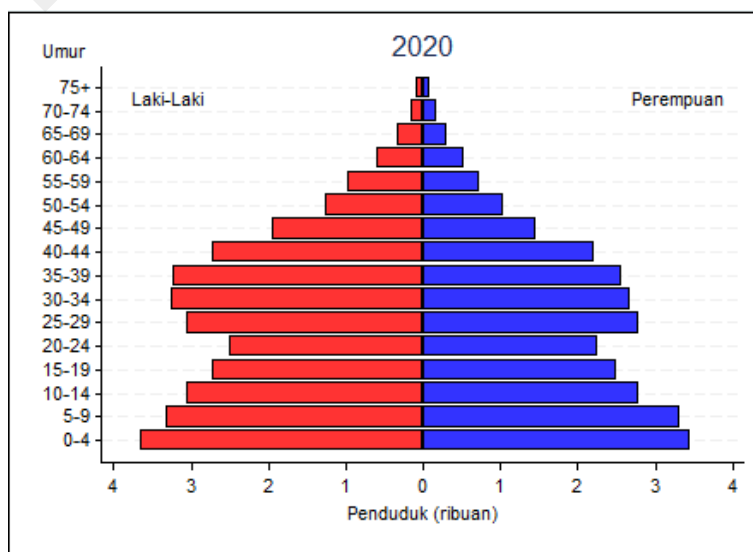
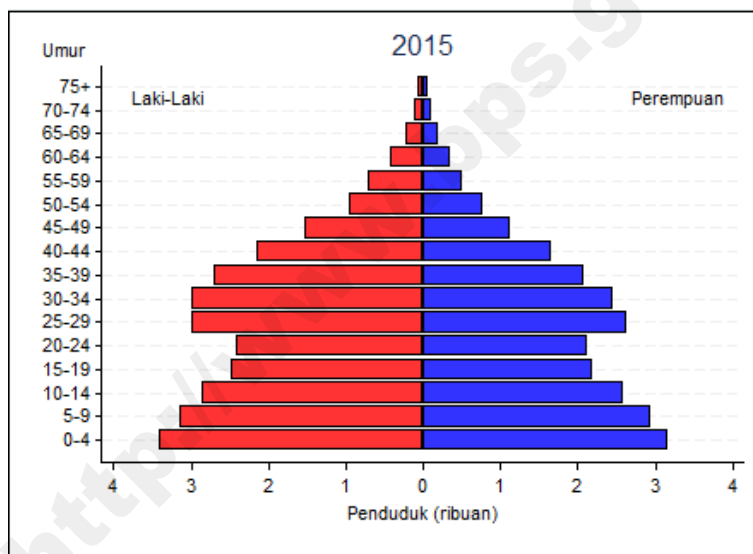
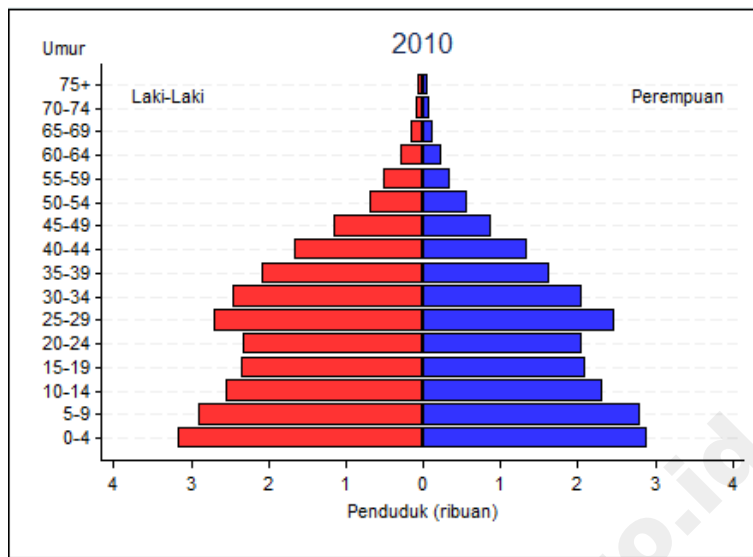
PAPUA BARAT

KABUPATEN/KOTA	2010	2011	2012	2013	2014	2015	2016	2017	2018	2019	2020
(1)	(2)	(3)	(4)	(5)	(6)	(7)	(8)	(9)	(10)	(11)	(12)
FAKFAK	3,41	3,51	3,64	3,78	3,94	4,12	4,31	4,52	4,74	4,97	5,21
KAIMANA	2,32	2,40	2,50	2,61	2,73	2,86	3,00	3,15	3,31	3,49	3,67
TELUK WONDAMA	2,94	3,02	3,13	3,26	3,39	3,54	3,72	3,90	4,08	4,29	4,51
TELUK BINTUNI	2,09	2,16	2,25	2,36	2,47	2,58	2,70	2,83	2,97	3,13	3,29
MANOKWARI	3,67	3,79	3,93	4,09	4,26	4,46	4,67	4,89	5,13	5,38	5,65
SORONG SELATAN	3,32	3,43	3,58	3,74	3,90	4,09	4,29	4,50	4,72	4,97	5,22
SORONG	4,96	5,11	5,28	5,47	5,69	5,93	6,19	6,47	6,77	7,08	7,41
RAJA AMPAT	3,26	3,37	3,49	3,63	3,79	3,96	4,15	4,35	4,57	4,80	5,04
TAMBRAW	2,62	2,69	2,80	2,95	3,09	3,22	3,37	3,53	3,72	3,88	4,09
MAYBRAT	3,60	3,74	3,89	4,06	4,25	4,46	4,67	4,89	5,13	5,37	5,62
MANOKWARI SELATAN	3,10	3,21	3,33	3,47	3,65	3,82	3,98	4,17	4,39	4,60	4,82
PEGUNUNGAN ARFAK	0,96	1,00	1,06	1,11	1,17	1,22	1,29	1,36	1,42	1,50	1,58
KOTA SORONG	3,11	3,22	3,34	3,47	3,62	3,79	3,97	4,16	4,36	4,56	4,78
JUMLAH	3,25	3,35	3,48	3,62	3,78	3,95	4,13	4,33	4,54	4,77	5,00

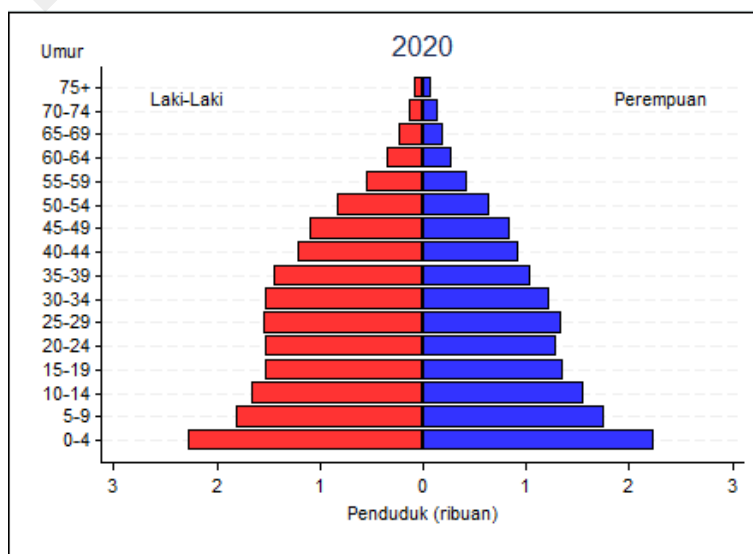
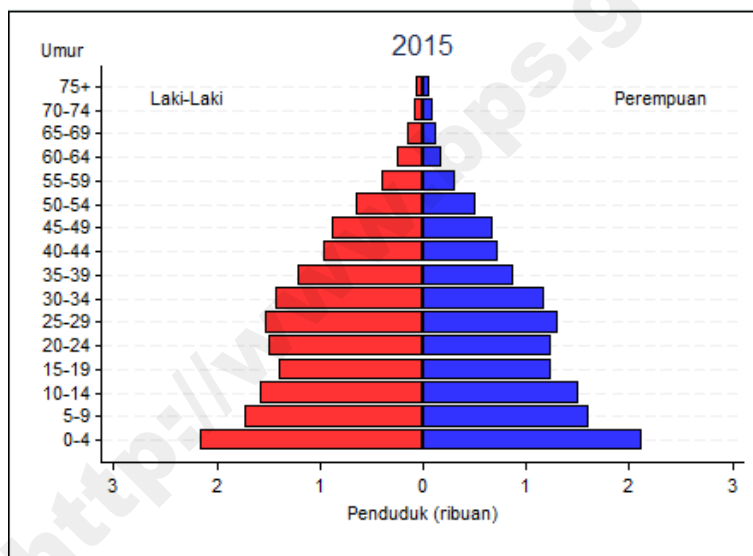
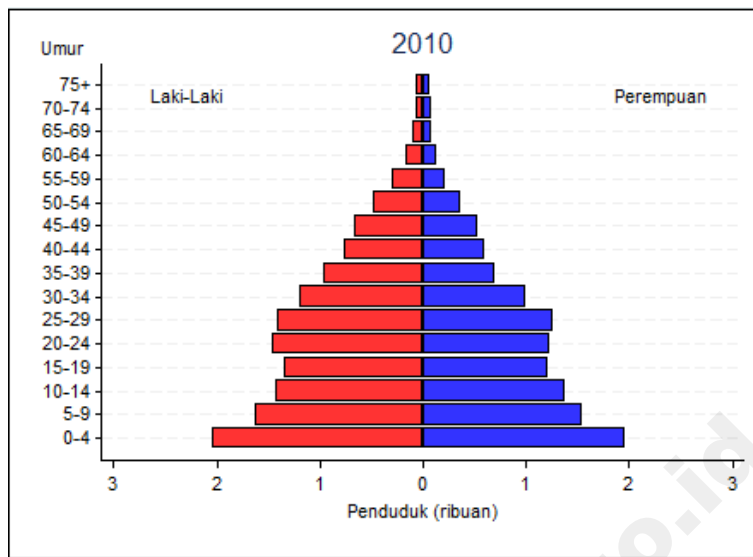
Gambar I.1
 PIRAMIDA PENDUDUK FAKFAK
 TAHUN 2010 – 2020



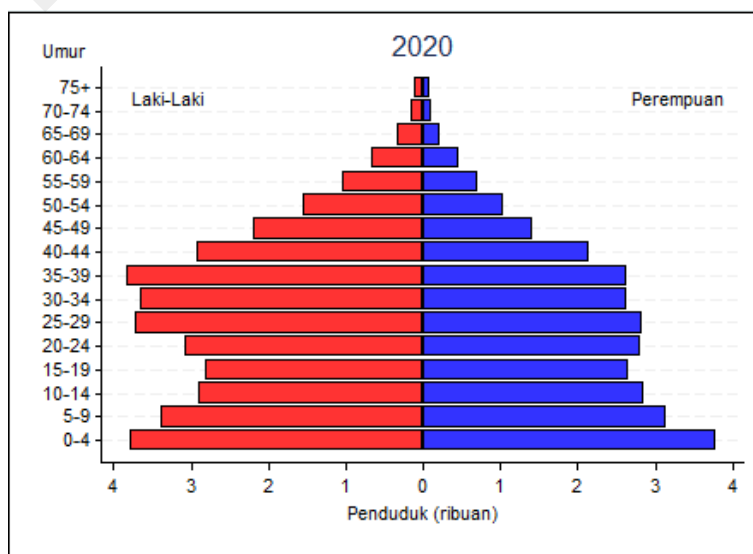
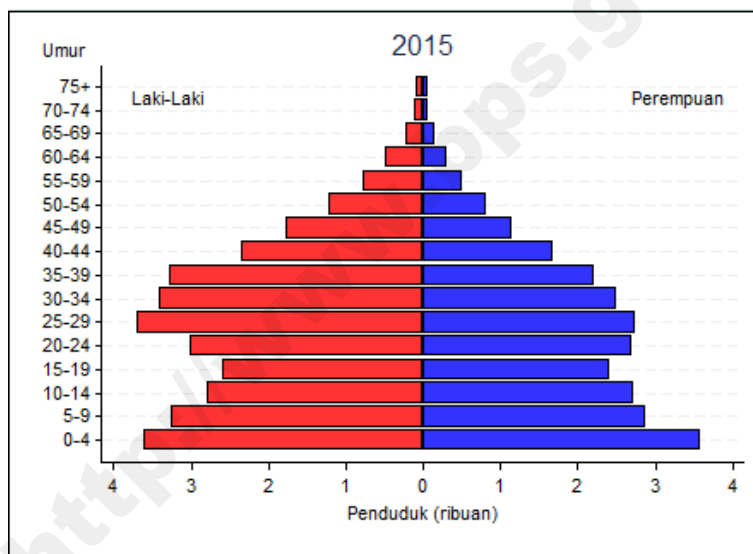
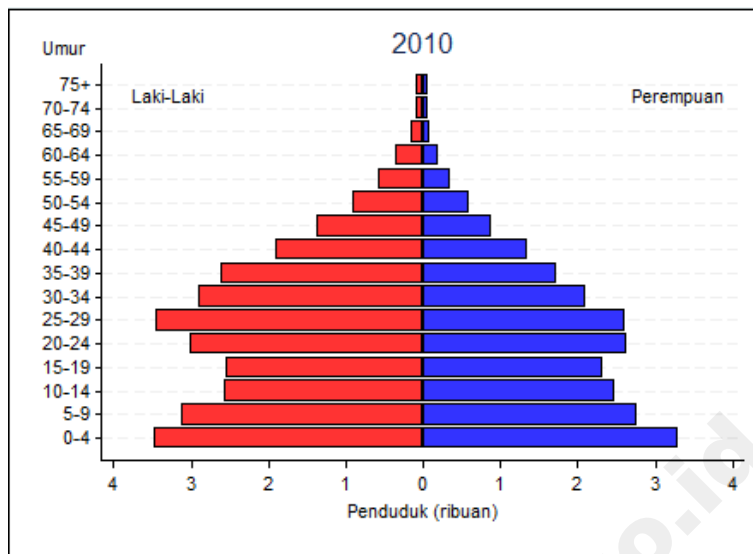
Gambar I.2
 PIRAMIDA PENDUDUK KAIMANA
 TAHUN 2010 – 2020



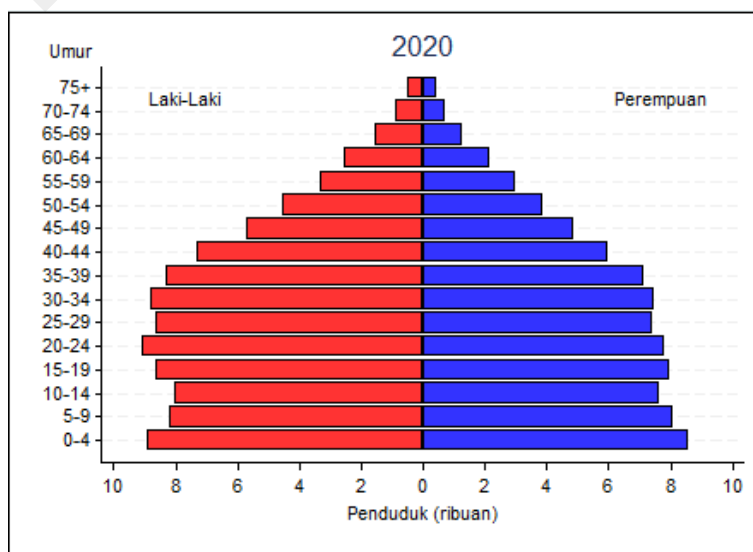
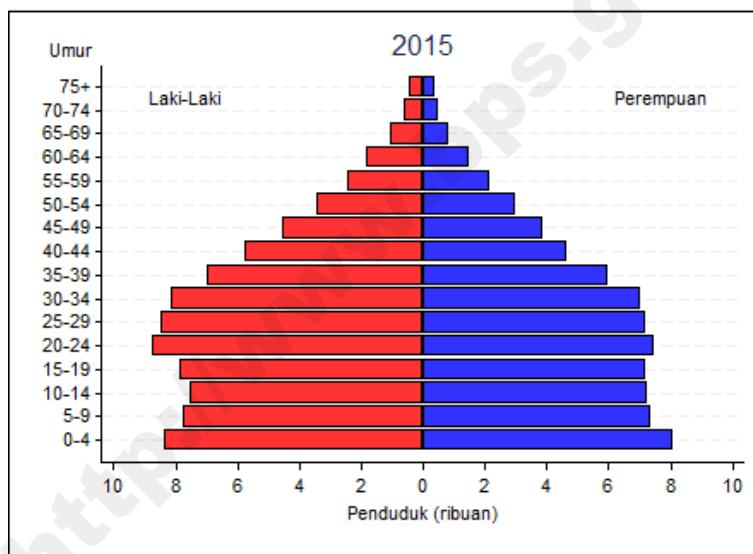
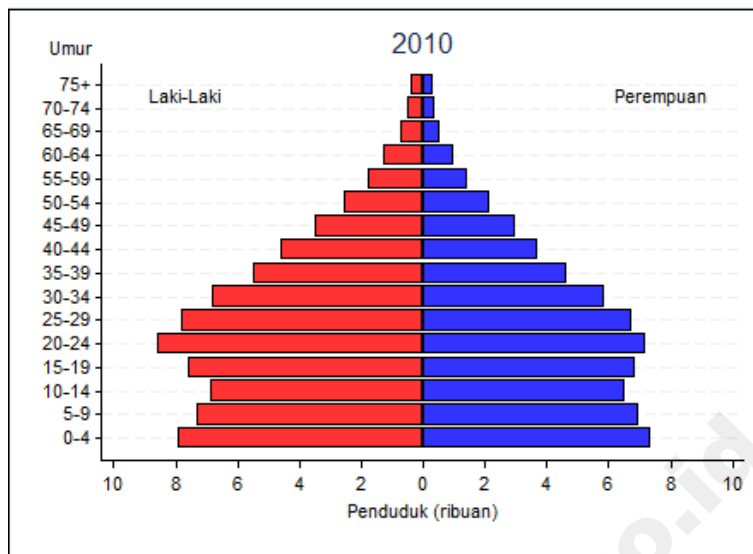
Gambar I.3
 PIRAMIDA PENDUDUK TELUK WONDAMA
 TAHUN 2010 – 2020



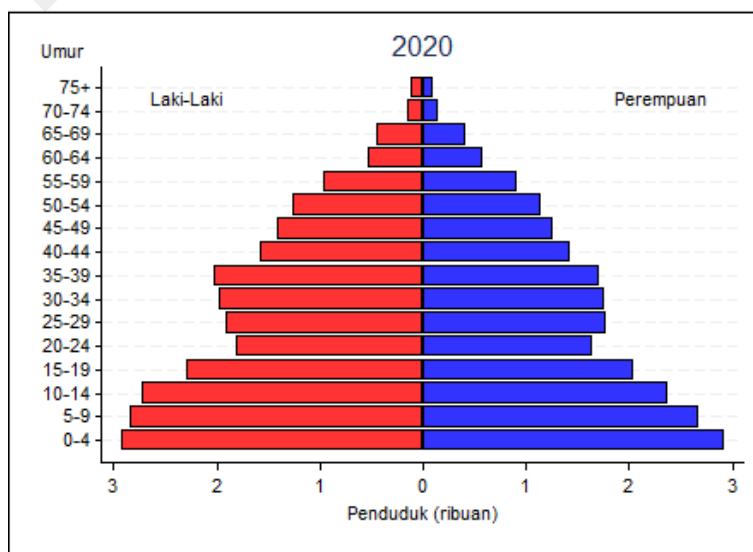
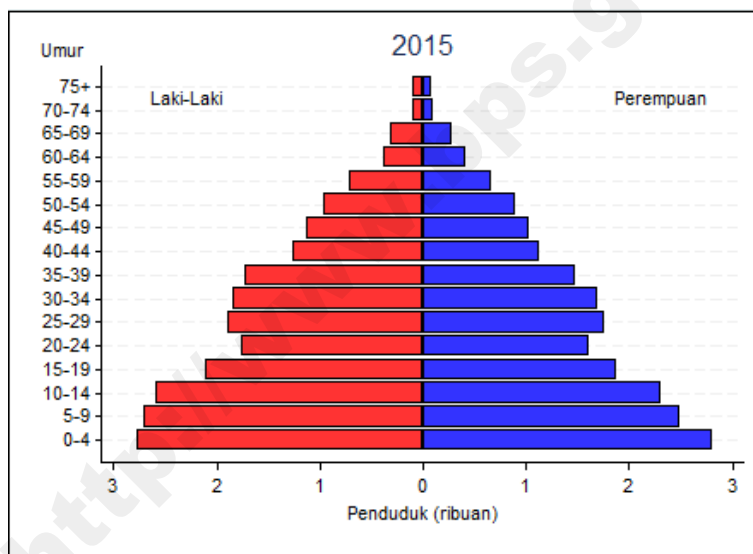
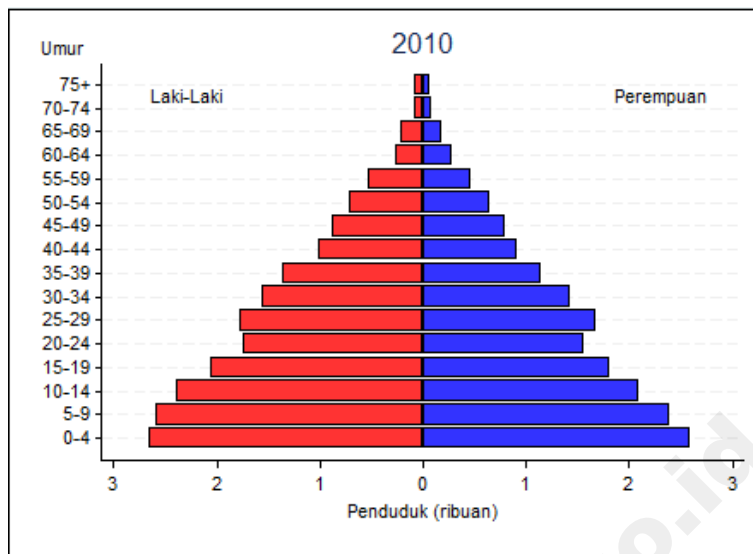
Gambar I.4
 PIRAMIDA PENDUDUK TELUK BINTUNI
 TAHUN 2010 – 2020



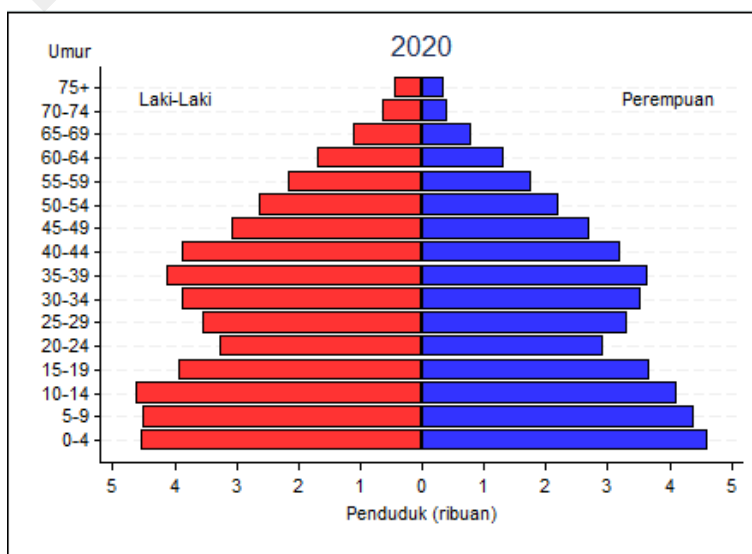
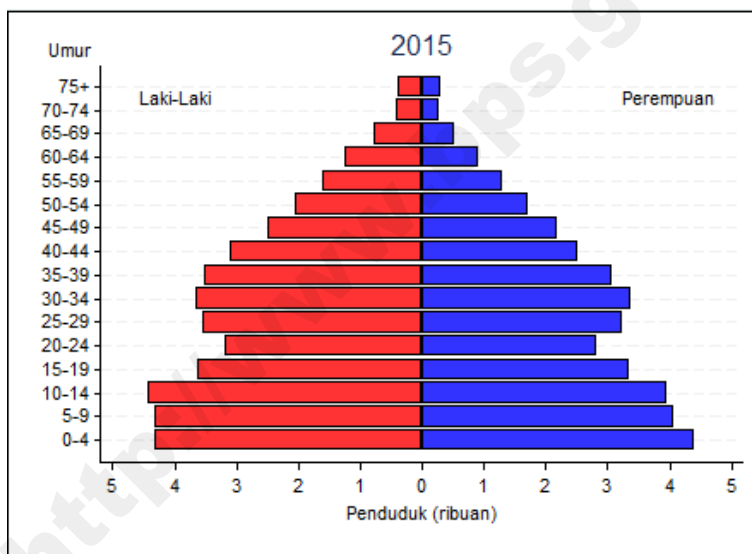
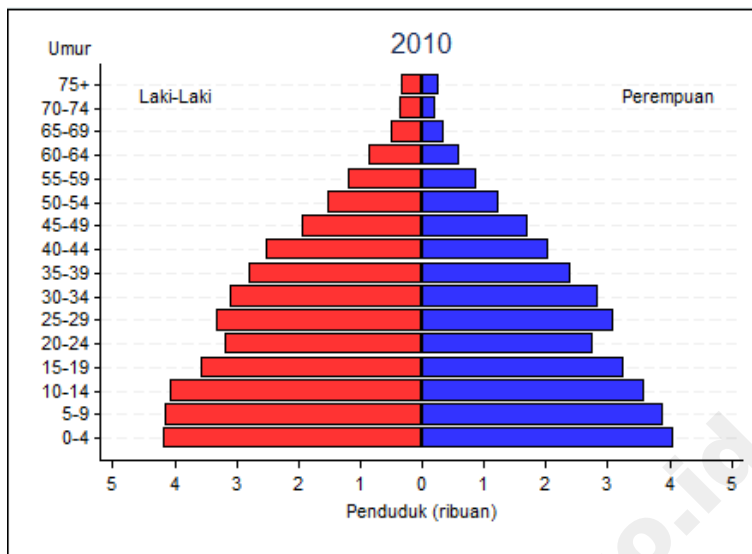
Gambar I.5
 PIRAMIDA PENDUDUK MANOKWARI
 TAHUN 2010 – 2020



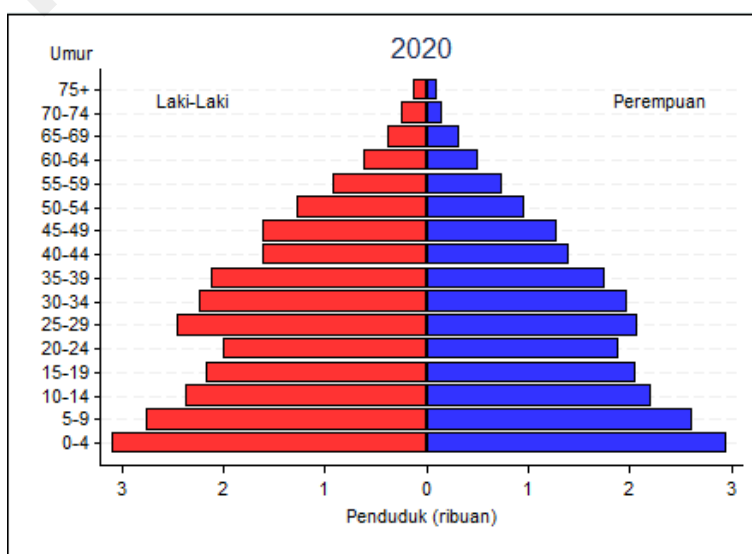
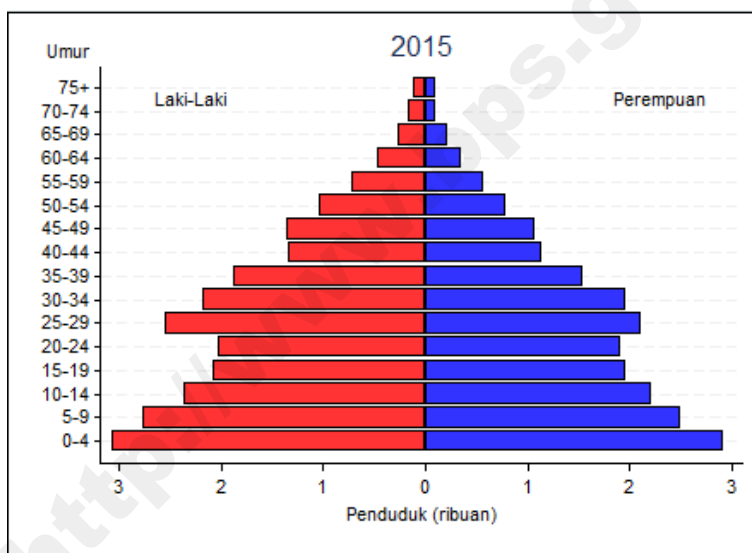
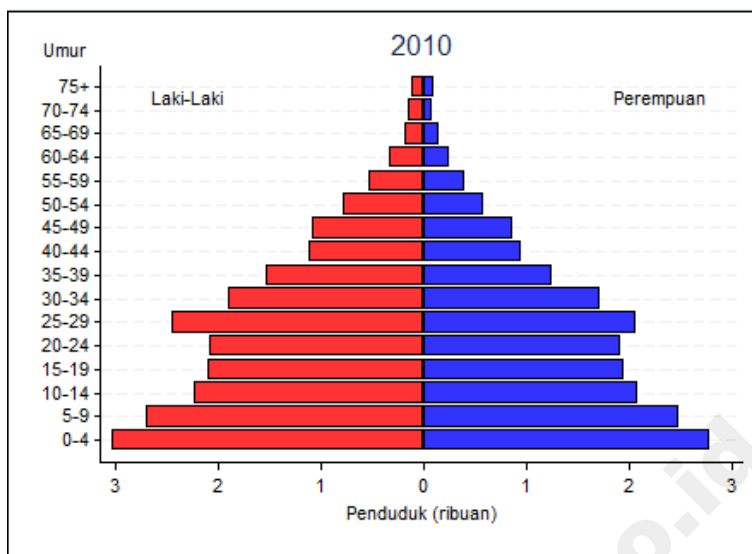
Gambar I.6
 PIRAMIDA PENDUDUK SORONG SELATAN
 TAHUN 2010 – 2020



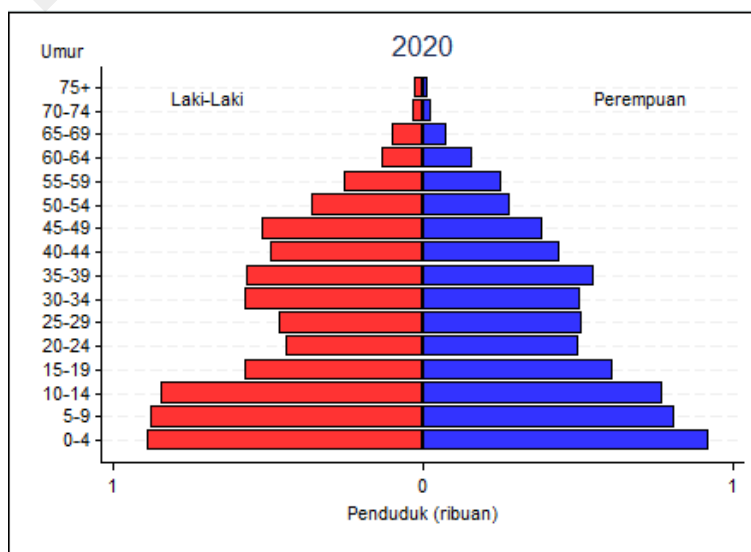
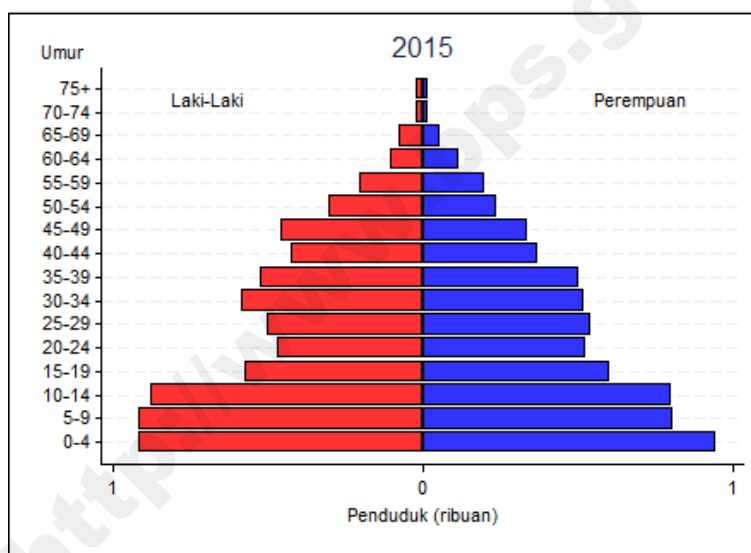
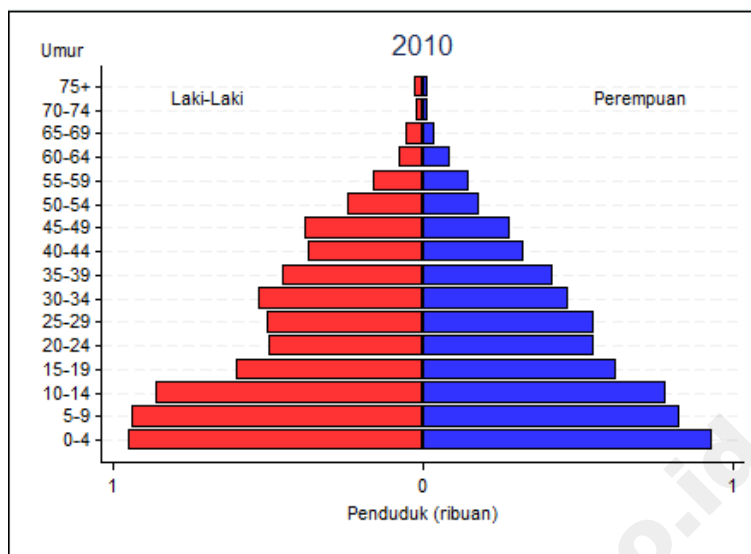
Gambar I.7
 PIRAMIDA PENDUDUK SORONG
 TAHUN 2010 – 2020



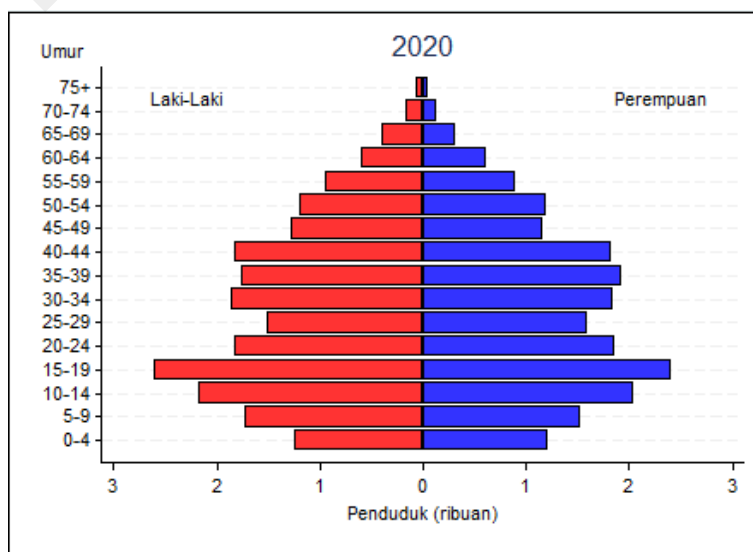
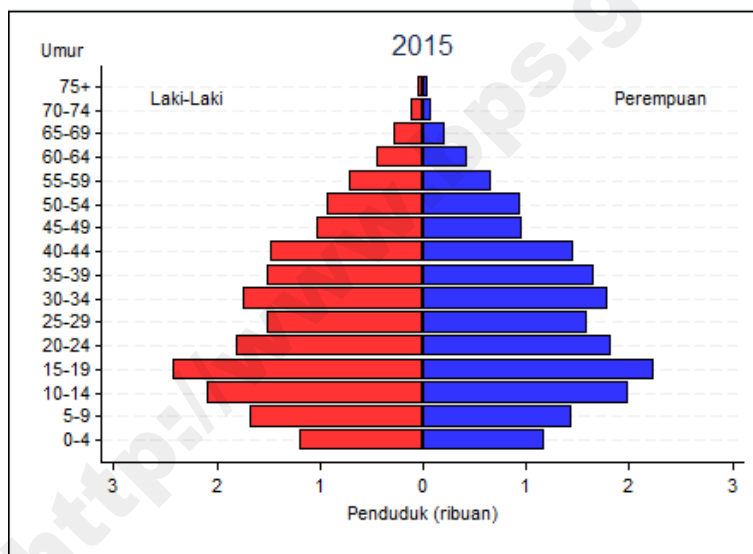
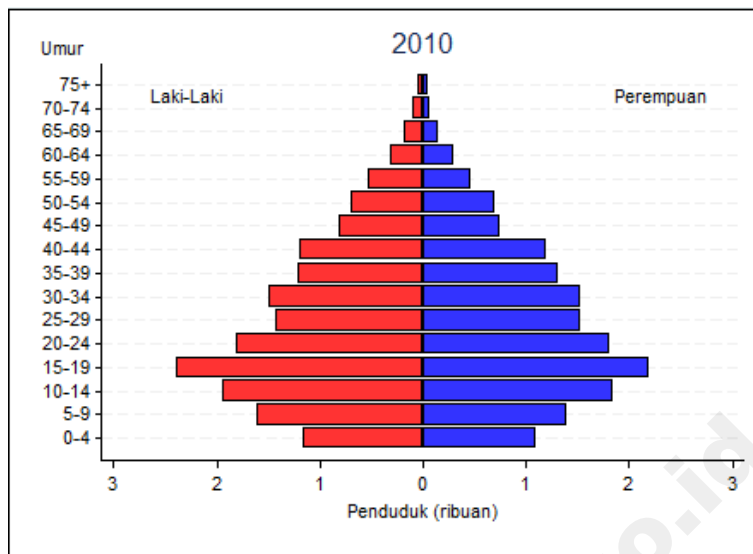
Gambar I.8
 PIRAMIDA PENDUDUK RAJA AMPAT
 TAHUN 2010 – 2020



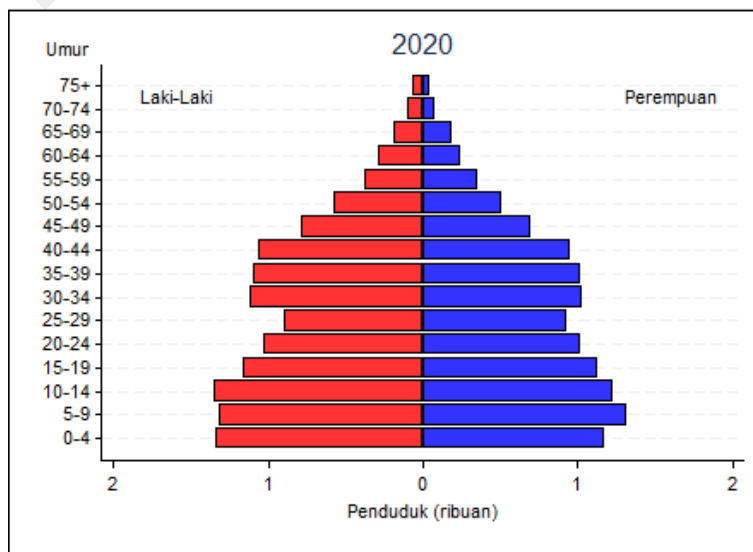
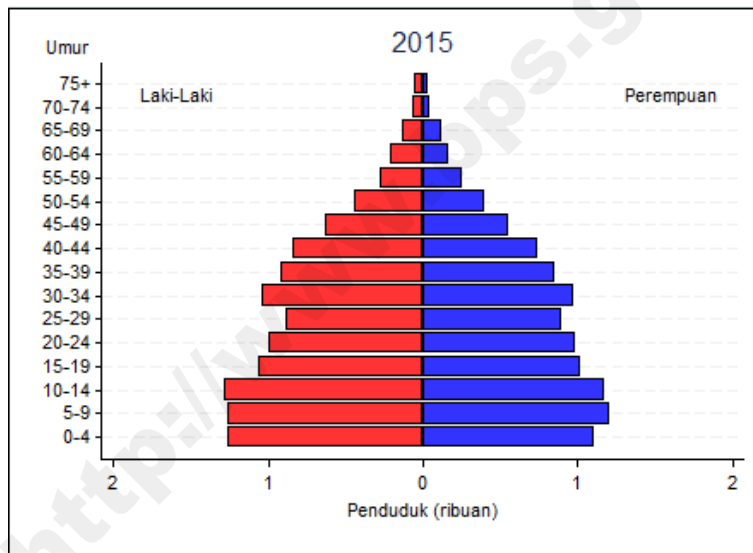
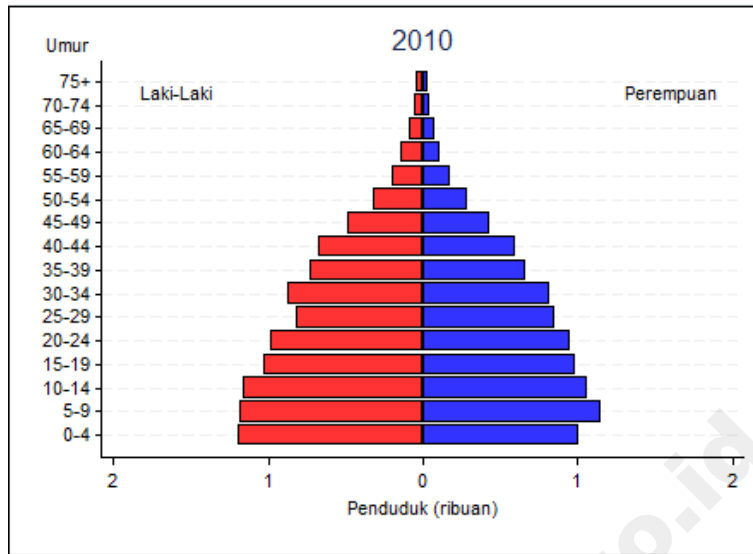
Gambar I.9
 PIRAMIDA PENDUDUK TAMBRAW
 TAHUN 2010 – 2020



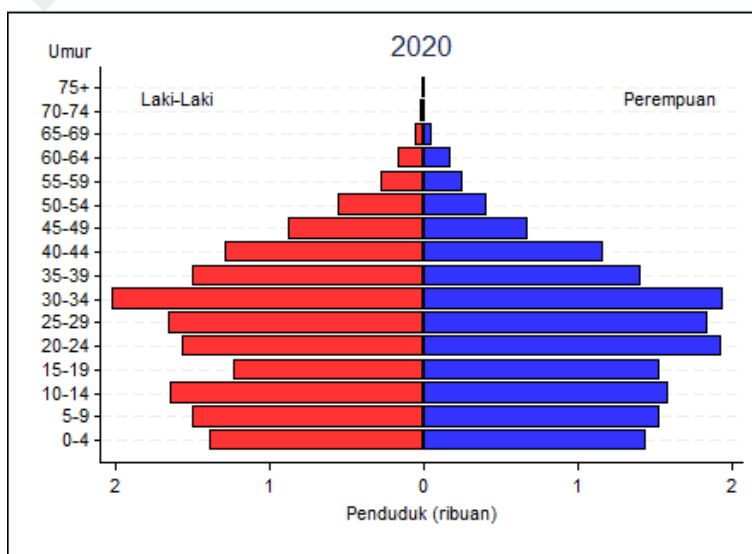
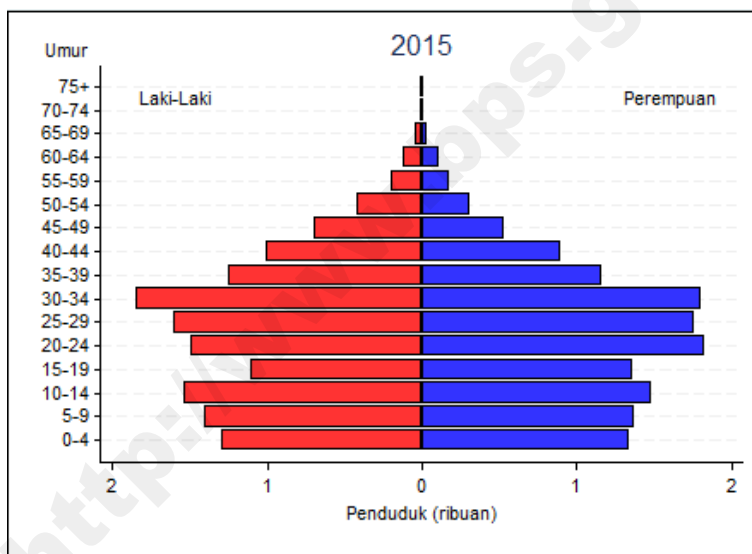
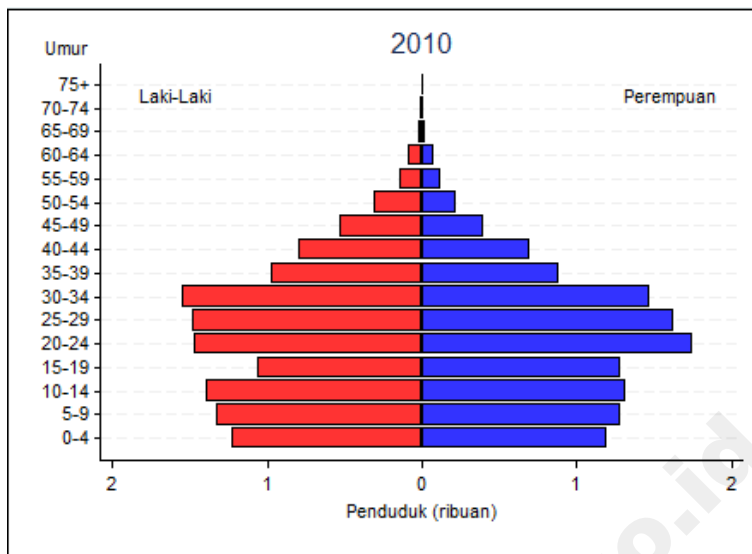
Gambar I.10
 PIRAMIDA PENDUDUK MAYBRAT
 TAHUN 2010 – 2020



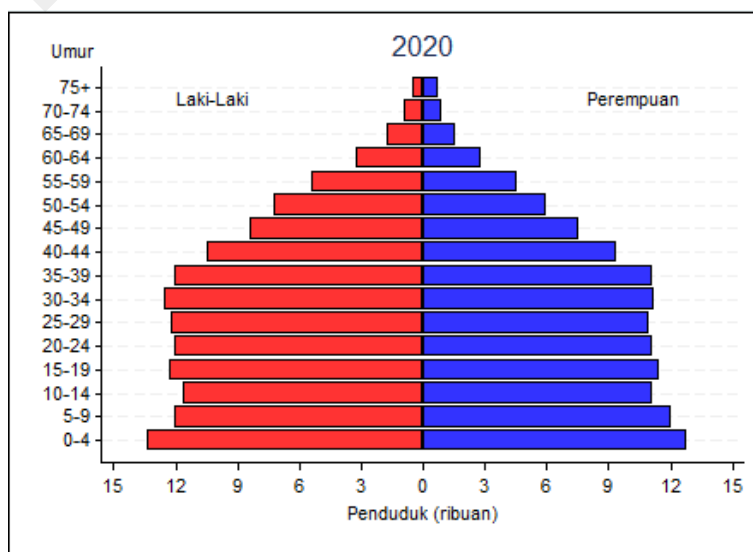
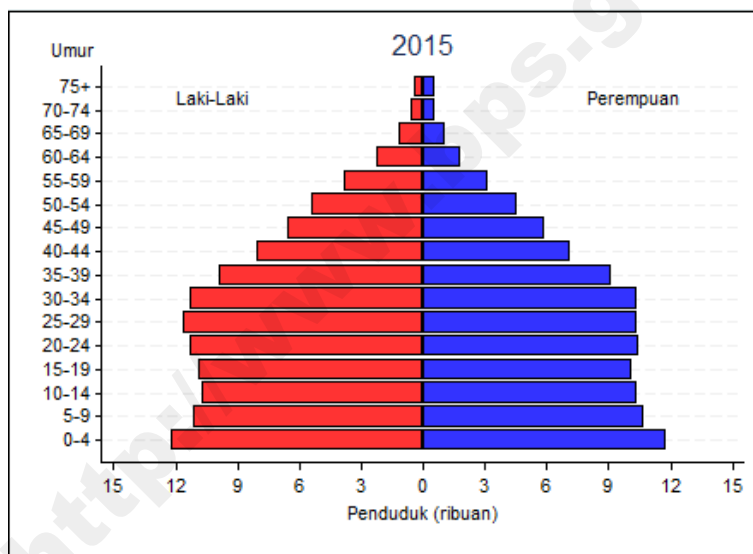
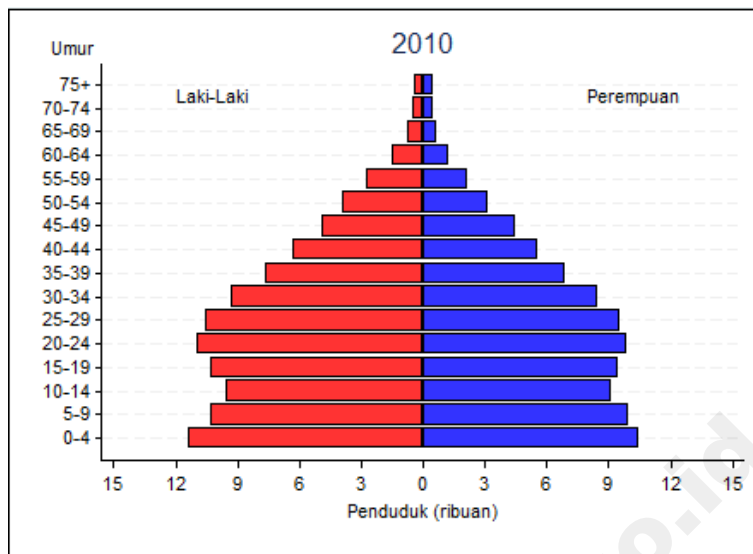
Gambar I.11
 PIRAMIDA PENDUDUK MANOKWARI SELATAN
 TAHUN 2010 – 2020



Gambar I.12
 PIRAMIDA PENDUDUK PEGUNUNGAN ARFAK
 TAHUN 2010 – 2020



Gambar I.13
 PIRAMIDA PENDUDUK KOTA SORONG
 TAHUN 2010 – 2020



Tabel II.1.1
 PROYEKSI PENDUDUK
 MENURUT JENIS KELAMIN DAN KELOMPOK UMUR
 TAHUN 2010 - 2020

FAKFAK

LAKI-LAKI

KELOMPOK UMUR	2010	2011	2012	2013	2014	2015	2016	2017	2018	2019	2020
(1)	(2)	(3)	(4)	(5)	(6)	(7)	(8)	(9)	(10)	(11)	(12)
0-4	4.065	4.087	4.081	4.101	4.116	4.151	4.171	4.192	4.211	4.233	4.240
5-9	3.987	4.054	4.065	4.093	4.093	4.102	4.086	4.084	4.095	4.125	4.146
10-14	3.586	3.641	3.676	3.729	3.769	3.830	3.857	3.872	3.888	3.899	3.892
15-19	3.261	3.272	3.259	3.267	3.262	3.277	3.294	3.328	3.365	3.412	3.454
20-24	3.546	3.573	3.560	3.549	3.518	3.501	3.477	3.468	3.466	3.472	3.474
25-29	3.620	3.699	3.730	3.770	3.785	3.808	3.800	3.789	3.769	3.749	3.717
30-34	3.242	3.383	3.488	3.596	3.681	3.749	3.791	3.826	3.856	3.882	3.889
35-39	2.582	2.712	2.819	2.944	3.050	3.182	3.287	3.392	3.486	3.578	3.631
40-44	2.096	2.198	2.279	2.368	2.453	2.550	2.651	2.757	2.873	2.985	3.102
45-49	1.810	1.914	2.003	2.104	2.196	2.293	2.379	2.469	2.561	2.660	2.757
50-54	1.220	1.299	1.369	1.448	1.523	1.610	1.685	1.766	1.849	1.935	2.014
55-59	849	909	961	1.018	1.072	1.132	1.194	1.261	1.330	1.405	1.479
60-64	556	598	641	690	737	787	834	883	933	986	1.039
65-69	337	364	390	421	455	495	527	567	609	652	695
70-74	176	181	184	190	197	206	222	238	256	279	302
75+	200	203	204	207	211	218	222	223	234	241	252
JUMLAH	35.133	36.087	36.709	37.495	38.118	38.891	39.477	40.115	40.781	41.493	42.083

Tabel II.1.2
 PROYEKSI PENDUDUK
 MENURUT JENIS KELAMIN DAN KELOMPOK UMUR
 TAHUN 2010 - 2020

FAKFAK	PEREMPUAN										
KELOMPOK UMUR	2010	2011	2012	2013	2014	2015	2016	2017	2018	2019	2020
(1)	(2)	(3)	(4)	(5)	(6)	(7)	(8)	(9)	(10)	(11)	(12)
0-4	3.707	3.758	3.793	3.830	3.884	3.928	3.960	3.987	4.003	4.013	4.023
5-9	3.719	3.778	3.800	3.802	3.803	3.778	3.812	3.847	3.890	3.939	3.996
10-14	3.368	3.421	3.477	3.522	3.575	3.611	3.652	3.671	3.676	3.672	3.660
15-19	3.115	3.130	3.131	3.128	3.135	3.137	3.173	3.223	3.267	3.309	3.352
20-24	3.138	3.163	3.170	3.162	3.157	3.133	3.136	3.136	3.136	3.138	3.150
25-29	3.148	3.197	3.219	3.226	3.232	3.231	3.242	3.249	3.243	3.233	3.220
30-34	2.780	2.910	3.021	3.108	3.188	3.216	3.250	3.271	3.280	3.282	3.290
35-39	2.316	2.432	2.542	2.648	2.762	2.879	2.999	3.111	3.203	3.281	3.319
40-44	1.865	1.949	2.024	2.097	2.175	2.251	2.354	2.459	2.563	2.669	2.790
45-49	1.441	1.520	1.594	1.662	1.736	1.798	1.873	1.945	2.015	2.090	2.169
50-54	1.027	1.103	1.175	1.241	1.313	1.376	1.445	1.517	1.585	1.651	1.717
55-59	644	696	750	806	864	915	982	1.044	1.105	1.164	1.228
60-64	376	409	441	473	511	550	595	642	690	740	788
65-69	251	272	296	321	347	375	406	438	471	509	552
70-74	191	194	199	204	211	221	237	258	281	304	329
75+	174	175	175	177	178	178	179	189	192	199	204
JUMLAH	31.260	32.107	32.807	33.407	34.071	34.577	35.295	35.987	36.600	37.193	37.787

Tabel II.1.3
 PROYEKSI PENDUDUK
 MENURUT JENIS KELAMIN DAN KELOMPOK UMUR
 TAHUN 2010 - 2020

FAKFAK

LAKI-LAKI + PEREMPUAN

KELOMPOK UMUR	2010	2011	2012	2013	2014	2015	2016	2017	2018	2019	2020
(1)	(2)	(3)	(4)	(5)	(6)	(7)	(8)	(9)	(10)	(11)	(12)
0-4	7.772	7.845	7.874	7.931	8.000	8.079	8.131	8.179	8.214	8.246	8.263
5-9	7.706	7.832	7.865	7.895	7.896	7.880	7.898	7.931	7.985	8.064	8.142
10-14	6.954	7.062	7.153	7.251	7.344	7.441	7.509	7.543	7.564	7.571	7.552
15-19	6.376	6.402	6.390	6.395	6.397	6.414	6.467	6.551	6.632	6.721	6.806
20-24	6.684	6.736	6.730	6.711	6.675	6.634	6.613	6.604	6.602	6.610	6.624
25-29	6.768	6.896	6.949	6.996	7.017	7.039	7.042	7.038	7.012	6.982	6.937
30-34	6.022	6.293	6.509	6.704	6.869	6.965	7.041	7.097	7.136	7.164	7.179
35-39	4.898	5.144	5.361	5.592	5.812	6.061	6.286	6.503	6.689	6.859	6.950
40-44	3.961	4.147	4.303	4.465	4.628	4.801	5.005	5.216	5.436	5.654	5.892
45-49	3.251	3.434	3.597	3.766	3.932	4.091	4.252	4.414	4.576	4.750	4.926
50-54	2.247	2.402	2.544	2.689	2.836	2.986	3.130	3.283	3.434	3.586	3.731
55-59	1.493	1.605	1.711	1.824	1.936	2.047	2.176	2.305	2.435	2.569	2.707
60-64	932	1.007	1.082	1.163	1.248	1.337	1.429	1.525	1.623	1.726	1.827
65-69	588	636	686	742	802	870	933	1.005	1.080	1.161	1.247
70-74	367	375	383	394	408	427	459	496	537	583	631
75+	374	378	379	384	389	396	401	412	426	440	456
JUMLAH	66.393	68.194	69.516	70.902	72.189	73.468	74.772	76.102	77.381	78.686	79.870

Tabel II.2.1
PROYEKSI PENDUDUK
MENURUT JENIS KELAMIN DAN KELOMPOK UMUR
TAHUN 2010 - 2020

KAIMANA

LAKI-LAKI

KELOMPOK UMUR	2010	2011	2012	2013	2014	2015	2016	2017	2018	2019	2020
(1)	(2)	(3)	(4)	(5)	(6)	(7)	(8)	(9)	(10)	(11)	(12)
0-4	3.178	3.172	3.210	3.272	3.323	3.417	3.434	3.475	3.511	3.610	3.662
5-9	2.894	2.921	2.968	3.031	3.067	3.135	3.123	3.143	3.170	3.267	3.323
10-14	2.550	2.571	2.629	2.706	2.767	2.869	2.889	2.919	2.948	3.025	3.057
15-19	2.340	2.331	2.351	2.391	2.417	2.476	2.489	2.532	2.574	2.670	2.736
20-24	2.320	2.322	2.341	2.369	2.376	2.412	2.395	2.405	2.418	2.478	2.510
25-29	2.705	2.742	2.802	2.873	2.919	2.994	2.990	3.002	3.001	3.054	3.066
30-34	2.462	2.551	2.665	2.786	2.886	2.998	3.030	3.080	3.122	3.215	3.261
35-39	2.081	2.170	2.285	2.421	2.538	2.701	2.790	2.899	2.996	3.147	3.232
40-44	1.671	1.739	1.826	1.927	2.017	2.140	2.225	2.331	2.441	2.595	2.730
45-49	1.154	1.211	1.284	1.368	1.444	1.539	1.597	1.669	1.740	1.850	1.941
50-54	693	734	783	840	895	963	1.009	1.065	1.122	1.201	1.266
55-59	505	538	575	618	658	710	749	795	845	912	972
60-64	286	306	332	362	391	425	452	482	513	554	591
65-69	148	159	173	189	206	230	245	264	286	314	337
70-74	83	85	87	92	96	102	110	119	128	142	157
75+	65	63	66	68	73	73	76	78	79	85	90
JUMLAH	25.135	25.615	26.377	27.313	28.073	29.184	29.603	30.258	30.894	32.119	32.931

Tabel II.2.2
 PROYEKSI PENDUDUK
 MENURUT JENIS KELAMIN DAN KELOMPOK UMUR
 TAHUN 2010 - 2020

KAIMANA	PEREMPUAN										
KELOMPOK UMUR	2010	2011	2012	2013	2014	2015	2016	2017	2018	2019	2020
(1)	(2)	(3)	(4)	(5)	(6)	(7)	(8)	(9)	(10)	(11)	(12)
0-4	2.890	2.883	2.931	3.034	3.097	3.166	3.244	3.298	3.367	3.401	3.453
5-9	2.802	2.803	2.841	2.912	2.934	2.945	3.020	3.078	3.161	3.225	3.316
10-14	2.332	2.331	2.389	2.480	2.534	2.585	2.657	2.699	2.749	2.764	2.792
15-19	2.100	2.076	2.095	2.143	2.163	2.186	2.249	2.307	2.379	2.427	2.492
20-24	2.048	2.029	2.052	2.097	2.108	2.114	2.151	2.172	2.209	2.226	2.264
25-29	2.477	2.477	2.514	2.582	2.605	2.630	2.682	2.715	2.758	2.768	2.795
30-34	2.061	2.122	2.219	2.341	2.419	2.463	2.536	2.575	2.627	2.645	2.687
35-39	1.628	1.681	1.771	1.892	1.987	2.090	2.219	2.324	2.438	2.510	2.574
40-44	1.339	1.377	1.441	1.529	1.599	1.670	1.777	1.875	1.991	2.084	2.210
45-49	875	908	959	1.026	1.078	1.127	1.196	1.254	1.324	1.378	1.451
50-54	565	596	640	694	737	783	836	884	940	986	1.039
55-59	343	363	396	436	471	503	550	593	638	677	724
60-64	231	246	267	294	322	350	382	415	452	489	527
65-69	132	139	152	169	186	201	221	241	264	287	316
70-74	87	89	91	95	99	105	114	125	141	153	167
75+	62	59	63	63	61	63	66	69	72	77	82
JUMLAH	21.972	22.179	22.821	23.787	24.400	24.981	25.900	26.624	27.510	28.097	28.889

Tabel II.2.3
 PROYEKSI PENDUDUK
 MENURUT JENIS KELAMIN DAN KELOMPOK UMUR
 TAHUN 2010 - 2020

KAIMANA

LAKI-LAKI + PEREMPUAN

KELOMPOK UMUR	2010	2011	2012	2013	2014	2015	2016	2017	2018	2019	2020
(1)	(2)	(3)	(4)	(5)	(6)	(7)	(8)	(9)	(10)	(11)	(12)
0-4	6.068	6.055	6.141	6.306	6.420	6.583	6.678	6.773	6.878	7.011	7.115
5-9	5.696	5.724	5.809	5.943	6.001	6.080	6.143	6.221	6.331	6.492	6.639
10-14	4.882	4.902	5.018	5.186	5.301	5.454	5.546	5.618	5.697	5.789	5.849
15-19	4.440	4.407	4.446	4.534	4.580	4.662	4.738	4.839	4.953	5.097	5.228
20-24	4.368	4.351	4.393	4.466	4.484	4.526	4.546	4.577	4.627	4.704	4.774
25-29	5.182	5.219	5.316	5.455	5.524	5.624	5.672	5.717	5.759	5.822	5.861
30-34	4.523	4.673	4.884	5.127	5.305	5.461	5.566	5.655	5.749	5.860	5.948
35-39	3.709	3.851	4.056	4.313	4.525	4.791	5.009	5.223	5.434	5.657	5.806
40-44	3.010	3.116	3.267	3.456	3.616	3.810	4.002	4.206	4.432	4.679	4.940
45-49	2.029	2.119	2.243	2.394	2.522	2.666	2.793	2.923	3.064	3.228	3.392
50-54	1.258	1.330	1.423	1.534	1.632	1.746	1.845	1.949	2.062	2.187	2.305
55-59	848	901	971	1.054	1.129	1.213	1.299	1.388	1.483	1.589	1.696
60-64	517	552	599	656	713	775	834	897	965	1.043	1.118
65-69	280	298	325	358	392	431	466	505	550	601	653
70-74	170	174	178	187	195	207	224	244	269	295	324
75+	127	122	129	131	134	136	142	147	151	162	172
JUMLAH	47.107	47.794	49.198	51.100	52.473	54.165	55.503	56.882	58.404	60.216	61.820

Tabel II.3.1
 PROYEKSI PENDUDUK
 MENURUT JENIS KELAMIN DAN KELOMPOK UMUR
 TAHUN 2010 - 2020

TELUK WONDAMA

LAKI-LAKI

KELOMPOK UMUR	2010	2011	2012	2013	2014	2015	2016	2017	2018	2019	2020
(1)	(2)	(3)	(4)	(5)	(6)	(7)	(8)	(9)	(10)	(11)	(12)
0-4	2.045	2.067	2.095	2.105	2.123	2.152	2.194	2.206	2.238	2.242	2.281
5-9	1.625	1.660	1.690	1.702	1.710	1.723	1.739	1.742	1.762	1.770	1.807
10-14	1.437	1.467	1.503	1.524	1.548	1.582	1.614	1.623	1.645	1.646	1.668
15-19	1.344	1.356	1.372	1.375	1.379	1.393	1.420	1.437	1.466	1.482	1.523
20-24	1.462	1.481	1.497	1.493	1.487	1.488	1.497	1.495	1.510	1.507	1.532
25-29	1.409	1.447	1.482	1.498	1.511	1.528	1.545	1.543	1.550	1.537	1.548
30-34	1.194	1.252	1.312	1.351	1.388	1.423	1.458	1.474	1.498	1.504	1.531
35-39	960	1.014	1.070	1.117	1.162	1.220	1.277	1.320	1.369	1.401	1.443
40-44	770	811	853	887	921	964	1.016	1.059	1.113	1.153	1.218
45-49	673	714	759	798	836	877	923	960	1.005	1.041	1.095
50-54	475	509	544	576	608	646	685	719	760	793	839
55-59	296	318	341	362	382	406	434	459	489	515	550
60-64	173	187	203	219	235	252	271	287	306	323	345
65-69	103	112	122	131	142	155	168	181	196	210	227
70-74	71	74	76	79	83	87	94	101	111	120	131
75+	62	63	67	69	69	74	75	72	78	78	84
JUMLAH	14.099	14.532	14.986	15.286	15.584	15.970	16.410	16.678	17.096	17.322	17.822

Tabel II.3.2
 PROYEKSI PENDUDUK
 MENURUT JENIS KELAMIN DAN KELOMPOK UMUR
 TAHUN 2010 - 2020

TELUK WONDAMA

PEREMPUAN

KELOMPOK UMUR	2010	2011	2012	2013	2014	2015	2016	2017	2018	2019	2020
(1)	(2)	(3)	(4)	(5)	(6)	(7)	(8)	(9)	(10)	(11)	(12)
0-4	1.966	1.983	2.005	2.054	2.086	2.129	2.146	2.171	2.190	2.238	2.242
5-9	1.551	1.570	1.582	1.606	1.608	1.612	1.628	1.648	1.675	1.728	1.753
10-14	1.371	1.386	1.412	1.451	1.475	1.504	1.521	1.535	1.545	1.572	1.568
15-19	1.206	1.205	1.206	1.224	1.229	1.240	1.254	1.279	1.303	1.347	1.365
20-24	1.220	1.223	1.227	1.244	1.244	1.247	1.247	1.253	1.257	1.285	1.287
25-29	1.254	1.267	1.276	1.299	1.303	1.316	1.320	1.329	1.330	1.355	1.348
30-34	988	1.029	1.068	1.119	1.150	1.170	1.182	1.194	1.203	1.229	1.230
35-39	695	725	758	803	840	884	919	958	991	1.038	1.049
40-44	589	613	637	671	699	729	761	799	835	890	928
45-49	529	557	584	618	646	676	703	733	763	809	839
50-54	372	397	423	453	480	509	535	563	591	629	652
55-59	217	234	253	275	296	317	339	362	384	414	438
60-64	125	134	145	158	171	186	201	218	235	256	273
65-69	90	96	104	116	125	138	148	161	173	190	206
70-74	82	83	85	87	91	95	103	112	122	135	148
75+	71	70	69	70	71	69	73	79	76	84	86
JUMLAH	12.326	12.572	12.834	13.248	13.514	13.821	14.080	14.394	14.673	15.199	15.412

Tabel II.3.3
 PROYEKSI PENDUDUK
 MENURUT JENIS KELAMIN DAN KELOMPOK UMUR
 TAHUN 2010 - 2020

TELUK WONDAMA

LAKI-LAKI + PEREMPUAN

KELOMPOK UMUR	2010	2011	2012	2013	2014	2015	2016	2017	2018	2019	2020
(1)	(2)	(3)	(4)	(5)	(6)	(7)	(8)	(9)	(10)	(11)	(12)
0-4	4.011	4.050	4.100	4.159	4.209	4.281	4.340	4.377	4.428	4.480	4.523
5-9	3.176	3.230	3.272	3.308	3.318	3.335	3.367	3.390	3.437	3.498	3.560
10-14	2.808	2.853	2.915	2.975	3.023	3.086	3.135	3.158	3.190	3.218	3.236
15-19	2.550	2.561	2.578	2.599	2.608	2.633	2.674	2.716	2.769	2.829	2.888
20-24	2.682	2.704	2.724	2.737	2.731	2.735	2.744	2.748	2.767	2.792	2.819
25-29	2.663	2.714	2.758	2.797	2.814	2.844	2.865	2.872	2.880	2.892	2.896
30-34	2.182	2.281	2.380	2.470	2.538	2.593	2.640	2.668	2.701	2.733	2.761
35-39	1.655	1.739	1.828	1.920	2.002	2.104	2.196	2.278	2.360	2.439	2.492
40-44	1.359	1.424	1.490	1.558	1.620	1.693	1.777	1.858	1.948	2.043	2.146
45-49	1.202	1.271	1.343	1.416	1.482	1.553	1.626	1.693	1.768	1.850	1.934
50-54	847	906	967	1.029	1.088	1.155	1.220	1.282	1.351	1.422	1.491
55-59	513	552	594	637	678	723	773	821	873	929	988
60-64	298	321	348	377	406	438	472	505	541	579	618
65-69	193	208	226	247	267	293	316	342	369	400	433
70-74	153	157	161	166	174	182	197	213	233	255	279
75+	133	133	136	139	140	143	148	151	154	162	170
JUMLAH	26.425	27.104	27.820	28.534	29.098	29.791	30.490	31.072	31.769	32.521	33.234

Tabel II.4.1
PROYEKSI PENDUDUK
MENURUT JENIS KELAMIN DAN KELOMPOK UMUR
TAHUN 2010 - 2020

TELUK BINTUNI

LAKI-LAKI

KELOMPOK UMUR	2010	2011	2012	2013	2014	2015	2016	2017	2018	2019	2020
(1)	(2)	(3)	(4)	(5)	(6)	(7)	(8)	(9)	(10)	(11)	(12)
0-4	3.469	3.486	3.503	3.532	3.575	3.602	3.645	3.680	3.721	3.752	3.784
5-9	3.118	3.168	3.196	3.228	3.256	3.260	3.270	3.285	3.315	3.349	3.389
10-14	2.563	2.600	2.642	2.689	2.740	2.784	2.822	2.846	2.877	2.894	2.908
15-19	2.538	2.544	2.549	2.564	2.582	2.592	2.624	2.664	2.711	2.756	2.809
20-24	3.008	3.029	3.035	3.038	3.035	3.019	3.020	3.025	3.044	3.059	3.080
25-29	3.465	3.538	3.592	3.641	3.686	3.707	3.724	3.731	3.735	3.726	3.720
30-34	2.905	3.030	3.144	3.252	3.356	3.416	3.478	3.527	3.577	3.613	3.645
35-39	2.610	2.739	2.865	3.002	3.136	3.271	3.402	3.527	3.648	3.756	3.838
40-44	1.895	1.985	2.071	2.160	2.255	2.344	2.453	2.564	2.687	2.800	2.930
45-49	1.381	1.458	1.537	1.619	1.702	1.778	1.859	1.937	2.022	2.107	2.198
50-54	901	960	1.017	1.080	1.146	1.210	1.275	1.343	1.416	1.486	1.557
55-59	574	614	653	694	737	778	826	877	930	986	1.045
60-64	345	370	399	432	465	495	530	563	599	635	674
65-69	155	167	180	195	212	231	249	267	290	312	333
70-74	91	94	97	99	104	109	117	127	138	149	163
75+	86	91	91	93	98	101	102	104	109	114	116
JUMLAH	29.104	29.873	30.571	31.318	32.085	32.697	33.396	34.067	34.819	35.494	36.189

Tabel II.4.2
 PROYEKSI PENDUDUK
 MENURUT JENIS KELAMIN DAN KELOMPOK UMUR
 TAHUN 2010 - 2020

TELUK BINTUNI

PEREMPUAN

KELOMPOK UMUR	2010	2011	2012	2013	2014	2015	2016	2017	2018	2019	2020
(1)	(2)	(3)	(4)	(5)	(6)	(7)	(8)	(9)	(10)	(11)	(12)
0-4	3.290	3.333	3.384	3.436	3.500	3.580	3.613	3.669	3.702	3.743	3.776
5-9	2.764	2.807	2.841	2.860	2.871	2.888	2.918	2.971	3.019	3.083	3.149
10-14	2.474	2.514	2.569	2.618	2.668	2.726	2.759	2.800	2.817	2.837	2.848
15-19	2.320	2.329	2.346	2.357	2.372	2.402	2.432	2.492	2.539	2.593	2.645
20-24	2.635	2.654	2.678	2.685	2.693	2.706	2.708	2.734	2.748	2.771	2.803
25-29	2.613	2.650	2.682	2.705	2.720	2.752	2.764	2.799	2.806	2.825	2.833
30-34	2.093	2.191	2.289	2.370	2.440	2.494	2.521	2.560	2.577	2.600	2.624
35-39	1.728	1.814	1.908	2.000	2.096	2.214	2.309	2.422	2.507	2.589	2.637
40-44	1.347	1.406	1.469	1.530	1.595	1.673	1.749	1.845	1.935	2.033	2.142
45-49	892	942	992	1.041	1.091	1.146	1.191	1.252	1.302	1.362	1.425
50-54	588	632	679	720	765	813	855	904	948	998	1.046
55-59	347	376	409	443	477	514	551	592	632	672	712
60-64	205	223	241	260	283	311	334	365	395	428	459
65-69	95	103	112	123	135	146	157	173	186	203	224
70-74	59	60	61	64	66	70	76	83	90	101	110
75+	65	60	64	67	65	64	67	66	69	74	83
JUMLAH	23.515	24.094	24.724	25.279	25.837	26.499	27.004	27.727	28.272	28.912	29.516

Tabel II.4.3
 PROYEKSI PENDUDUK
 MENURUT JENIS KELAMIN DAN KELOMPOK UMUR
 TAHUN 2010 - 2020

TELUK BINTUNI

LAKI-LAKI + PEREMPUAN

KELOMPOK UMUR	2010	2011	2012	2013	2014	2015	2016	2017	2018	2019	2020
(1)	(2)	(3)	(4)	(5)	(6)	(7)	(8)	(9)	(10)	(11)	(12)
0-4	6.759	6.819	6.887	6.968	7.075	7.182	7.258	7.349	7.423	7.495	7.560
5-9	5.882	5.975	6.037	6.088	6.127	6.148	6.188	6.256	6.334	6.432	6.538
10-14	5.037	5.114	5.211	5.307	5.408	5.510	5.581	5.646	5.694	5.731	5.756
15-19	4.858	4.873	4.895	4.921	4.954	4.994	5.056	5.156	5.250	5.349	5.454
20-24	5.643	5.683	5.713	5.723	5.728	5.725	5.728	5.759	5.792	5.830	5.883
25-29	6.078	6.188	6.274	6.346	6.406	6.459	6.488	6.530	6.541	6.551	6.553
30-34	4.998	5.221	5.433	5.622	5.796	5.910	5.999	6.087	6.154	6.213	6.269
35-39	4.338	4.553	4.773	5.002	5.232	5.485	5.711	5.949	6.155	6.345	6.475
40-44	3.242	3.391	3.540	3.690	3.850	4.017	4.202	4.409	4.622	4.833	5.072
45-49	2.273	2.400	2.529	2.660	2.793	2.924	3.050	3.189	3.324	3.469	3.623
50-54	1.489	1.592	1.696	1.800	1.911	2.023	2.130	2.247	2.364	2.484	2.603
55-59	921	990	1.062	1.137	1.214	1.292	1.377	1.469	1.562	1.658	1.757
60-64	550	593	640	692	748	806	864	928	994	1.063	1.133
65-69	250	270	292	318	347	377	406	440	476	515	557
70-74	150	154	158	163	170	179	193	210	228	250	273
75+	151	151	155	160	163	165	169	170	178	188	199
JUMLAH	52.619	53.967	55.295	56.597	57.922	59.196	60.400	61.794	63.091	64.406	65.705

Tabel II.5.1
PROYEKSI PENDUDUK
MENURUT JENIS KELAMIN DAN KELOMPOK UMUR
TAHUN 2010 - 2020

MANOKWARI

LAKI-LAKI

KELOMPOK UMUR	2010	2011	2012	2013	2014	2015	2016	2017	2018	2019	2020
(1)	(2)	(3)	(4)	(5)	(6)	(7)	(8)	(9)	(10)	(11)	(12)
0-4	7.944	7.990	8.059	8.145	8.260	8.371	8.515	8.635	8.732	8.849	8.932
5-9	7.316	7.444	7.542	7.637	7.715	7.770	7.837	7.905	7.978	8.099	8.205
10-14	6.854	6.963	7.104	7.245	7.399	7.557	7.704	7.803	7.886	7.975	8.023
15-19	7.579	7.607	7.658	7.719	7.788	7.862	8.001	8.159	8.300	8.485	8.657
20-24	8.608	8.679	8.735	8.757	8.772	8.773	8.821	8.877	8.931	9.019	9.094
25-29	7.808	7.979	8.133	8.266	8.384	8.478	8.565	8.619	8.626	8.651	8.646
30-34	6.809	7.110	7.409	7.679	7.940	8.130	8.321	8.475	8.594	8.724	8.810
35-39	5.465	5.741	6.031	6.334	6.629	6.953	7.271	7.573	7.831	8.105	8.287
40-44	4.579	4.802	5.028	5.256	5.498	5.748	6.049	6.350	6.654	6.971	7.303
45-49	3.465	3.665	3.878	4.094	4.316	4.531	4.761	4.985	5.202	5.449	5.691
50-54	2.538	2.704	2.879	3.062	3.256	3.457	3.664	3.874	4.083	4.308	4.518
55-59	1.768	1.895	2.024	2.155	2.294	2.436	2.600	2.770	2.940	3.131	3.323
60-64	1.258	1.353	1.465	1.586	1.712	1.833	1.969	2.104	2.238	2.386	2.532
65-69	699	756	819	889	969	1.060	1.145	1.240	1.341	1.452	1.556
70-74	490	502	519	538	563	592	645	700	758	828	907
75+	380	389	393	404	416	429	444	457	471	496	523
JUMLAH	73.560	75.579	77.676	79.766	81.911	83.980	86.312	88.526	90.565	92.928	95.007

Tabel II.5.2
 PROYEKSI PENDUDUK
 MENURUT JENIS KELAMIN DAN KELOMPOK UMUR
 TAHUN 2010 - 2020

40

MANOKWARI											PEREMPUAN
KELOMPOK UMUR	2010	2011	2012	2013	2014	2015	2016	2017	2018	2019	2020
(1)	(2)	(3)	(4)	(5)	(6)	(7)	(8)	(9)	(10)	(11)	(12)
0-4	7.333	7.452	7.569	7.723	7.893	8.072	8.183	8.292	8.397	8.481	8.579
5-9	6.985	7.112	7.197	7.277	7.338	7.375	7.478	7.594	7.744	7.902	8.088
10-14	6.504	6.625	6.771	6.934	7.092	7.246	7.366	7.454	7.530	7.575	7.621
15-19	6.867	6.918	6.959	7.027	7.098	7.186	7.306	7.466	7.640	7.797	7.970
20-24	7.200	7.274	7.336	7.395	7.441	7.476	7.518	7.565	7.631	7.693	7.797
25-29	6.724	6.848	6.933	7.022	7.093	7.170	7.229	7.291	7.342	7.375	7.416
30-34	5.838	6.127	6.395	6.654	6.878	7.022	7.133	7.221	7.306	7.362	7.448
35-39	4.627	4.872	5.119	5.392	5.669	5.977	6.256	6.531	6.787	7.000	7.152
40-44	3.702	3.882	4.056	4.245	4.442	4.650	4.883	5.132	5.403	5.666	5.979
45-49	2.999	3.170	3.343	3.528	3.710	3.891	4.070	4.253	4.448	4.645	4.869
50-54	2.147	2.313	2.476	2.647	2.817	2.990	3.157	3.331	3.514	3.688	3.871
55-59	1.454	1.573	1.704	1.849	1.994	2.140	2.303	2.464	2.633	2.797	2.973
60-64	969	1.057	1.144	1.243	1.350	1.476	1.597	1.731	1.876	2.022	2.174
65-69	538	580	634	695	761	829	901	978	1.063	1.155	1.264
70-74	394	405	416	430	448	474	511	559	615	673	735
75+	343	341	347	352	361	372	375	392	403	419	441
JUMLAH	64.624	66.549	68.399	70.413	72.385	74.346	76.266	78.254	80.332	82.250	84.377

Tabel II.5.3
PROYEKSI PENDUDUK
MENURUT JENIS KELAMIN DAN KELOMPOK UMUR
TAHUN 2010 - 2020

MANOKWARI

LAKI-LAKI + PEREMPUAN

KELOMPOK UMUR	2010	2011	2012	2013	2014	2015	2016	2017	2018	2019	2020
(1)	(2)	(3)	(4)	(5)	(6)	(7)	(8)	(9)	(10)	(11)	(12)
0-4	15.277	15.442	15.628	15.868	16.153	16.443	16.698	16.927	17.129	17.330	17.511
5-9	14.301	14.556	14.739	14.914	15.053	15.145	15.315	15.499	15.722	16.001	16.293
10-14	13.358	13.588	13.875	14.179	14.491	14.803	15.070	15.257	15.416	15.550	15.644
15-19	14.446	14.525	14.617	14.746	14.886	15.048	15.307	15.625	15.940	16.282	16.627
20-24	15.808	15.953	16.071	16.152	16.213	16.249	16.339	16.442	16.562	16.712	16.891
25-29	14.532	14.827	15.066	15.288	15.477	15.648	15.794	15.910	15.968	16.026	16.062
30-34	12.647	13.237	13.804	14.333	14.818	15.152	15.454	15.696	15.900	16.086	16.258
35-39	10.092	10.613	11.150	11.726	12.298	12.930	13.527	14.104	14.618	15.105	15.439
40-44	8.281	8.684	9.084	9.501	9.940	10.398	10.932	11.482	12.057	12.637	13.282
45-49	6.464	6.835	7.221	7.622	8.026	8.422	8.831	9.238	9.650	10.094	10.560
50-54	4.685	5.017	5.355	5.709	6.073	6.447	6.821	7.205	7.597	7.996	8.389
55-59	3.222	3.468	3.728	4.004	4.288	4.576	4.903	5.234	5.573	5.928	6.296
60-64	2.227	2.410	2.609	2.829	3.062	3.309	3.566	3.835	4.114	4.408	4.706
65-69	1.237	1.336	1.453	1.584	1.730	1.889	2.046	2.218	2.404	2.607	2.820
70-74	884	907	935	968	1.011	1.066	1.156	1.259	1.373	1.501	1.642
75+	723	730	740	756	777	801	819	849	874	915	964
JUMLAH	138.184	142.128	146.075	150.179	154.296	158.326	162.578	166.780	170.897	175.178	179.384

Tabel II.6.1
PROYEKSI PENDUDUK
MENURUT JENIS KELAMIN DAN KELOMPOK UMUR
TAHUN 2010 - 2020

SORONG SELATAN

LAKI-LAKI

KELOMPOK UMUR	2010	2011	2012	2013	2014	2015	2016	2017	2018	2019	2020
(1)	(2)	(3)	(4)	(5)	(6)	(7)	(8)	(9)	(10)	(11)	(12)
0-4	2.663	2.676	2.695	2.717	2.736	2.769	2.797	2.848	2.873	2.899	2.924
5-9	2.591	2.633	2.664	2.690	2.700	2.715	2.720	2.754	2.773	2.803	2.837
10-14	2.389	2.425	2.471	2.513	2.549	2.599	2.632	2.676	2.698	2.717	2.731
15-19	2.065	2.071	2.080	2.091	2.097	2.112	2.136	2.186	2.220	2.258	2.301
20-24	1.749	1.763	1.770	1.770	1.761	1.758	1.757	1.775	1.781	1.791	1.804
25-29	1.775	1.812	1.844	1.870	1.883	1.902	1.909	1.927	1.926	1.922	1.919
30-34	1.569	1.637	1.703	1.759	1.808	1.848	1.878	1.921	1.944	1.964	1.981
35-39	1.370	1.438	1.510	1.581	1.645	1.721	1.788	1.869	1.929	1.987	2.030
40-44	1.017	1.065	1.114	1.161	1.207	1.259	1.316	1.387	1.450	1.512	1.583
45-49	881	931	983	1.036	1.084	1.137	1.187	1.247	1.298	1.353	1.413
50-54	723	770	819	868	917	972	1.023	1.086	1.143	1.200	1.258
55-59	528	565	603	640	677	718	762	814	863	915	970
60-64	271	291	315	339	364	390	416	446	473	502	533
65-69	209	225	244	263	286	312	335	364	392	423	453
70-74	88	90	93	96	101	104	113	123	133	145	158
75+	87	85	90	89	90	93	94	100	100	105	110
JUMLAH	19.975	20.477	20.998	21.483	21.905	22.409	22.863	23.523	23.996	24.496	25.005

Tabel II.6.2
 PROYEKSI PENDUDUK
 MENURUT JENIS KELAMIN DAN KELOMPOK UMUR
 TAHUN 2010 - 2020

SORONG SELATAN

PEREMPUAN

KELOMPOK UMUR	2010	2011	2012	2013	2014	2015	2016	2017	2018	2019	2020
(1)	(2)	(3)	(4)	(5)	(6)	(7)	(8)	(9)	(10)	(11)	(12)
0-4	2.584	2.612	2.654	2.697	2.753	2.807	2.831	2.857	2.889	2.902	2.918
5-9	2.389	2.422	2.452	2.469	2.487	2.494	2.513	2.544	2.588	2.627	2.675
10-14	2.096	2.124	2.172	2.216	2.265	2.310	2.333	2.351	2.371	2.371	2.371
15-19	1.817	1.822	1.835	1.845	1.861	1.882	1.900	1.934	1.976	2.005	2.039
20-24	1.565	1.573	1.588	1.594	1.602	1.606	1.604	1.608	1.620	1.623	1.635
25-29	1.674	1.698	1.720	1.735	1.752	1.766	1.770	1.779	1.787	1.784	1.783
30-34	1.431	1.494	1.561	1.618	1.670	1.701	1.719	1.733	1.751	1.754	1.764
35-39	1.152	1.207	1.266	1.330	1.394	1.469	1.528	1.589	1.648	1.691	1.716
40-44	910	951	994	1.036	1.082	1.132	1.181	1.237	1.299	1.355	1.421
45-49	803	845	892	936	984	1.030	1.071	1.116	1.165	1.210	1.260
50-54	654	701	750	799	849	900	945	993	1.044	1.090	1.138
55-59	460	496	536	579	624	667	713	762	811	857	906
60-64	275	297	321	349	379	411	441	476	514	551	587
65-69	184	199	217	238	259	282	304	329	357	385	419
70-74	79	81	83	86	88	95	102	111	121	132	144
75+	73	72	71	75	74	75	78	77	84	89	94
JUMLAH	18.146	18.594	19.112	19.602	20.123	20.627	21.033	21.496	22.025	22.426	22.870

Tabel II.6.3
 PROYEKSI PENDUDUK
 MENURUT JENIS KELAMIN DAN KELOMPOK UMUR
 TAHUN 2010 - 2020

SORONG SELATAN

LAKI-LAKI + PEREMPUAN

KELOMPOK UMUR	2010	2011	2012	2013	2014	2015	2016	2017	2018	2019	2020
(1)	(2)	(3)	(4)	(5)	(6)	(7)	(8)	(9)	(10)	(11)	(12)
0-4	5.247	5.288	5.349	5.414	5.489	5.576	5.628	5.705	5.762	5.801	5.842
5-9	4.980	5.055	5.116	5.159	5.187	5.209	5.233	5.298	5.361	5.430	5.512
10-14	4.485	4.549	4.643	4.729	4.814	4.909	4.965	5.027	5.069	5.088	5.102
15-19	3.882	3.893	3.915	3.936	3.958	3.994	4.036	4.120	4.196	4.263	4.340
20-24	3.314	3.336	3.358	3.364	3.363	3.364	3.361	3.383	3.401	3.414	3.439
25-29	3.449	3.510	3.564	3.605	3.635	3.668	3.679	3.706	3.713	3.706	3.702
30-34	3.000	3.131	3.264	3.377	3.478	3.549	3.597	3.654	3.695	3.718	3.745
35-39	2.522	2.645	2.776	2.911	3.039	3.190	3.316	3.458	3.577	3.678	3.746
40-44	1.927	2.016	2.108	2.197	2.289	2.391	2.497	2.624	2.749	2.867	3.004
45-49	1.684	1.776	1.875	1.972	2.068	2.167	2.258	2.363	2.463	2.563	2.673
50-54	1.377	1.471	1.569	1.667	1.766	1.872	1.968	2.079	2.187	2.290	2.396
55-59	988	1.061	1.139	1.219	1.301	1.385	1.475	1.576	1.674	1.772	1.876
60-64	546	588	636	688	743	801	857	922	987	1.053	1.120
65-69	393	424	461	501	545	594	639	693	749	808	872
70-74	167	171	176	182	189	199	215	234	254	277	302
75+	160	157	161	164	164	168	172	177	184	194	204
JUMLAH	38.121	39.071	40.110	41.085	42.028	43.036	43.896	45.019	46.021	46.922	47.875

Tabel II.7.1
 PROYEKSI PENDUDUK
 MENURUT JENIS KELAMIN DAN KELOMPOK UMUR
 TAHUN 2010 - 2020

SORONG

LAKI-LAKI

KELOMPOK UMUR	2010	2011	2012	2013	2014	2015	2016	2017	2018	2019	2020
(1)	(2)	(3)	(4)	(5)	(6)	(7)	(8)	(9)	(10)	(11)	(12)
0-4	4.169	4.180	4.209	4.236	4.277	4.329	4.372	4.432	4.477	4.499	4.545
5-9	4.140	4.198	4.244	4.281	4.307	4.330	4.336	4.374	4.409	4.439	4.500
10-14	4.083	4.134	4.210	4.276	4.348	4.435	4.488	4.546	4.589	4.600	4.633
15-19	3.563	3.565	3.580	3.594	3.612	3.640	3.678	3.751	3.812	3.862	3.944
20-24	3.184	3.199	3.212	3.209	3.199	3.196	3.190	3.210	3.226	3.229	3.260
25-29	3.314	3.376	3.433	3.476	3.510	3.544	3.554	3.577	3.576	3.555	3.557
30-34	3.101	3.227	3.355	3.465	3.568	3.647	3.705	3.775	3.823	3.847	3.889
35-39	2.809	2.943	3.083	3.225	3.363	3.522	3.656	3.806	3.933	4.035	4.129
40-44	2.512	2.626	2.743	2.857	2.976	3.106	3.245	3.406	3.567	3.704	3.884
45-49	1.938	2.043	2.157	2.269	2.381	2.496	2.604	2.727	2.842	2.951	3.085
50-54	1.532	1.626	1.728	1.831	1.939	2.055	2.163	2.286	2.406	2.518	2.644
55-59	1.189	1.271	1.354	1.436	1.522	1.613	1.710	1.820	1.931	2.038	2.166
60-64	862	924	998	1.077	1.157	1.238	1.322	1.411	1.498	1.585	1.684
65-69	511	552	596	644	699	764	819	887	958	1.028	1.103
70-74	349	356	367	380	396	415	449	487	527	571	626
75+	346	347	357	360	370	378	392	400	414	427	455
JUMLAH	37.602	38.567	39.626	40.616	41.624	42.708	43.683	44.895	45.988	46.888	48.104

Tabel II.7.2
 PROYEKSI PENDUDUK
 MENURUT JENIS KELAMIN DAN KELOMPOK UMUR
 TAHUN 2010 - 2020

46

SORONG											PEREMPUAN
KELOMPOK UMUR	2010	2011	2012	2013	2014	2015	2016	2017	2018	2019	2020
(1)	(2)	(3)	(4)	(5)	(6)	(7)	(8)	(9)	(10)	(11)	(12)
0-4	4.064	4.121	4.171	4.235	4.322	4.401	4.466	4.507	4.550	4.591	4.630
5-9	3.901	3.965	4.003	4.025	4.052	4.058	4.120	4.165	4.235	4.317	4.405
10-14	3.604	3.664	3.735	3.805	3.888	3.956	4.028	4.057	4.085	4.109	4.118
15-19	3.251	3.269	3.282	3.296	3.324	3.351	3.413	3.471	3.541	3.612	3.680
20-24	2.770	2.795	2.811	2.817	2.832	2.833	2.853	2.859	2.874	2.897	2.924
25-29	3.085	3.136	3.168	3.193	3.221	3.244	3.277	3.289	3.301	3.313	3.318
30-34	2.841	2.977	3.100	3.205	3.309	3.365	3.426	3.451	3.482	3.508	3.536
35-39	2.417	2.540	2.664	2.791	2.927	3.074	3.224	3.352	3.470	3.579	3.644
40-44	2.040	2.135	2.226	2.316	2.422	2.524	2.658	2.780	2.915	3.058	3.214
45-49	1.705	1.801	1.893	1.988	2.089	2.180	2.285	2.377	2.478	2.587	2.701
50-54	1.252	1.348	1.438	1.528	1.625	1.719	1.818	1.910	2.007	2.106	2.202
55-59	885	956	1.035	1.118	1.205	1.288	1.390	1.483	1.578	1.677	1.775
60-64	603	657	709	765	832	906	981	1.062	1.150	1.238	1.326
65-69	348	373	408	446	489	529	579	623	675	734	802
70-74	222	229	233	240	249	263	284	309	341	373	404
75+	276	283	278	285	288	296	299	316	324	340	351
JUMLAH	33.264	34.249	35.154	36.053	37.074	37.987	39.101	40.011	41.006	42.039	43.030

Tabel II.7.3
 PROYEKSI PENDUDUK
 MENURUT JENIS KELAMIN DAN KELOMPOK UMUR
 TAHUN 2010 - 2020

SORONG

LAKI-LAKI + PEREMPUAN

KELOMPOK UMUR	2010	2011	2012	2013	2014	2015	2016	2017	2018	2019	2020
(1)	(2)	(3)	(4)	(5)	(6)	(7)	(8)	(9)	(10)	(11)	(12)
0-4	8.233	8.301	8.380	8.471	8.599	8.730	8.838	8.939	9.027	9.090	9.175
5-9	8.041	8.163	8.247	8.306	8.359	8.388	8.456	8.539	8.644	8.756	8.905
10-14	7.687	7.798	7.945	8.081	8.236	8.391	8.516	8.603	8.674	8.709	8.751
15-19	6.814	6.834	6.862	6.890	6.936	6.991	7.091	7.222	7.353	7.474	7.624
20-24	5.954	5.994	6.023	6.026	6.031	6.029	6.043	6.069	6.100	6.126	6.184
25-29	6.399	6.512	6.601	6.669	6.731	6.788	6.831	6.866	6.877	6.868	6.875
30-34	5.942	6.204	6.455	6.670	6.877	7.012	7.131	7.226	7.305	7.355	7.425
35-39	5.226	5.483	5.747	6.016	6.290	6.596	6.880	7.158	7.403	7.614	7.773
40-44	4.552	4.761	4.969	5.173	5.398	5.630	5.903	6.186	6.482	6.762	7.098
45-49	3.643	3.844	4.050	4.257	4.470	4.676	4.889	5.104	5.320	5.538	5.786
50-54	2.784	2.974	3.166	3.359	3.564	3.774	3.981	4.196	4.413	4.624	4.846
55-59	2.074	2.227	2.389	2.554	2.727	2.901	3.100	3.303	3.509	3.715	3.941
60-64	1.465	1.581	1.707	1.842	1.989	2.144	2.303	2.473	2.648	2.823	3.010
65-69	859	925	1.004	1.090	1.188	1.293	1.398	1.510	1.633	1.762	1.905
70-74	571	585	600	620	645	678	733	796	868	944	1.030
75+	622	630	635	645	658	674	691	716	738	767	806
JUMLAH	70.866	72.816	74.780	76.669	78.698	80.695	82.784	84.906	86.994	88.927	91.134

Tabel II.8.1
 PROYEKSI PENDUDUK
 MENURUT JENIS KELAMIN DAN KELOMPOK UMUR
 TAHUN 2010 - 2020

RAJA AMPAT

LAKI-LAKI

KELOMPOK UMUR	2010	2011	2012	2013	2014	2015	2016	2017	2018	2019	2020
(1)	(2)	(3)	(4)	(5)	(6)	(7)	(8)	(9)	(10)	(11)	(12)
0-4	3.032	3.067	3.040	3.038	3.046	3.063	3.066	3.084	3.093	3.090	3.088
5-9	2.713	2.775	2.763	2.766	2.762	2.760	2.741	2.742	2.744	2.747	2.755
10-14	2.239	2.288	2.293	2.313	2.334	2.365	2.374	2.386	2.390	2.383	2.374
15-19	2.097	2.116	2.092	2.085	2.080	2.084	2.088	2.112	2.131	2.146	2.168
20-24	2.088	2.117	2.092	2.075	2.054	2.038	2.018	2.014	2.009	1.999	1.998
25-29	2.450	2.517	2.521	2.534	2.540	2.548	2.535	2.530	2.511	2.482	2.456
30-34	1.912	2.006	2.054	2.105	2.153	2.185	2.202	2.225	2.237	2.238	2.239
35-39	1.538	1.625	1.677	1.741	1.802	1.875	1.930	1.994	2.046	2.086	2.113
40-44	1.118	1.181	1.214	1.254	1.297	1.346	1.394	1.452	1.509	1.557	1.617
45-49	1.084	1.153	1.198	1.251	1.303	1.359	1.404	1.459	1.510	1.558	1.613
50-54	793	849	888	934	983	1.035	1.080	1.132	1.184	1.231	1.279
55-59	541	583	612	645	677	714	751	793	835	876	921
60-64	341	368	391	419	448	476	503	534	563	591	622
65-69	186	202	216	231	249	271	288	309	331	353	376
70-74	147	151	153	158	163	169	181	196	209	226	246
75+	110	115	115	114	116	118	120	121	123	130	136
JUMLAH	22.389	23.113	23.319	23.663	24.007	24.406	24.675	25.083	25.425	25.693	26.001

Tabel II.8.2
 PROYEKSI PENDUDUK
 MENURUT JENIS KELAMIN DAN KELOMPOK UMUR
 TAHUN 2010 - 2020

RAJA AMPAT

PEREMPUAN

KELOMPOK UMUR	2010	2011	2012	2013	2014	2015	2016	2017	2018	2019	2020
(1)	(2)	(3)	(4)	(5)	(6)	(7)	(8)	(9)	(10)	(11)	(12)
0- 4	2.783	2.823	2.842	2.865	2.904	2.926	2.952	2.955	2.952	2.958	2.957
5- 9	2.485	2.526	2.535	2.532	2.533	2.507	2.529	2.539	2.553	2.585	2.616
10-14	2.084	2.119	2.147	2.172	2.205	2.219	2.242	2.242	2.234	2.231	2.218
15-19	1.960	1.970	1.967	1.962	1.966	1.960	1.981	2.001	2.018	2.045	2.068
20-24	1.926	1.942	1.944	1.934	1.932	1.911	1.910	1.900	1.890	1.891	1.893
25-29	2.074	2.108	2.118	2.118	2.123	2.114	2.120	2.113	2.099	2.093	2.080
30-34	1.711	1.793	1.857	1.907	1.956	1.967	1.989	1.991	1.986	1.986	1.985
35-39	1.257	1.318	1.375	1.432	1.493	1.550	1.616	1.667	1.706	1.748	1.765
40-44	956	998	1.036	1.071	1.112	1.145	1.199	1.244	1.291	1.345	1.402
45-49	869	916	960	1.000	1.044	1.076	1.121	1.159	1.194	1.238	1.282
50-54	591	637	678	715	754	789	829	865	898	936	971
55-59	403	434	467	501	538	567	608	644	678	716	752
60-64	246	269	289	309	334	360	387	414	442	476	504
65-69	150	163	175	191	207	221	239	257	276	298	322
70-74	91	94	96	97	102	107	115	124	135	145	156
75+	101	97	97	99	100	98	101	103	108	109	111
JUMLAH	19.687	20.207	20.583	20.905	21.303	21.517	21.938	22.218	22.460	22.800	23.082

Tabel II.8.3
 PROYEKSI PENDUDUK
 MENURUT JENIS KELAMIN DAN KELOMPOK UMUR
 TAHUN 2010 - 2020

RAJA AMPAT

LAKI-LAKI + PEREMPUAN

KELOMPOK UMUR	2010	2011	2012	2013	2014	2015	2016	2017	2018	2019	2020
(1)	(2)	(3)	(4)	(5)	(6)	(7)	(8)	(9)	(10)	(11)	(12)
0-4	5.815	5.890	5.882	5.903	5.950	5.989	6.018	6.039	6.045	6.048	6.045
5-9	5.198	5.301	5.298	5.298	5.295	5.267	5.270	5.281	5.297	5.332	5.371
10-14	4.323	4.407	4.440	4.485	4.539	4.584	4.616	4.628	4.624	4.614	4.592
15-19	4.057	4.086	4.059	4.047	4.046	4.044	4.069	4.113	4.149	4.191	4.236
20-24	4.014	4.059	4.036	4.009	3.986	3.949	3.928	3.914	3.899	3.890	3.891
25-29	4.524	4.625	4.639	4.652	4.663	4.662	4.655	4.643	4.610	4.575	4.536
30-34	3.623	3.799	3.911	4.012	4.109	4.152	4.191	4.216	4.223	4.224	4.224
35-39	2.795	2.943	3.052	3.173	3.295	3.425	3.546	3.661	3.752	3.834	3.878
40-44	2.074	2.179	2.250	2.325	2.409	2.491	2.593	2.696	2.800	2.902	3.019
45-49	1.953	2.069	2.158	2.251	2.347	2.435	2.525	2.618	2.704	2.796	2.895
50-54	1.384	1.486	1.566	1.649	1.737	1.824	1.909	1.997	2.082	2.167	2.250
55-59	944	1.017	1.079	1.146	1.215	1.281	1.359	1.437	1.513	1.592	1.673
60-64	587	637	680	728	782	836	890	948	1.005	1.067	1.126
65-69	336	365	391	422	456	492	527	566	607	651	698
70-74	238	245	249	255	265	276	296	320	344	371	402
75+	211	212	212	213	216	216	221	224	231	239	247
JUMLAH	42.076	43.320	43.902	44.568	45.310	45.923	46.613	47.301	47.885	48.493	49.083

Tabel II.9.1
 PROYEKSI PENDUDUK
 MENURUT JENIS KELAMIN DAN KELOMPOK UMUR
 TAHUN 2010 - 2020

TAMBRAW

LAKI-LAKI

KELOMPOK UMUR	2010	2011	2012	2013	2014	2015	2016	2017	2018	2019	2020
(1)	(2)	(3)	(4)	(5)	(6)	(7)	(8)	(9)	(10)	(11)	(12)
0-4	950	941	931	931	927	922	919	915	906	896	891
5-9	943	945	939	940	934	922	911	902	892	884	883
10-14	866	867	867	875	878	880	879	873	864	852	846
15-19	604	597	590	588	583	577	576	576	574	573	576
20-24	500	497	491	487	480	470	463	457	450	444	441
25-29	505	508	508	511	510	505	500	493	484	474	467
30-34	534	549	561	576	585	587	590	588	584	579	576
35-39	452	467	481	500	514	529	542	554	560	566	571
40-44	370	383	393	406	418	428	440	454	466	477	493
45-49	382	398	413	431	447	460	474	486	497	508	523
50-54	243	255	266	280	293	305	317	328	339	349	361
55-59	163	171	180	189	198	206	216	225	234	244	255
60-64	77	82	87	94	99	105	110	115	120	125	131
65-69	55	59	62	67	71	76	80	86	91	96	101
70-74	21	22	22	22	22	24	25	27	29	31	33
75+	28	27	29	29	27	25	28	31	29	30	30
JUMLAH	6.693	6.768	6.820	6.926	6.986	7.021	7.070	7.110	7.119	7.128	7.178

Tabel II.9.2
 PROYEKSI PENDUDUK
 MENURUT JENIS KELAMIN DAN KELOMPOK UMUR
 TAHUN 2010 - 2020

TAMBRAW											PEREMPUAN
KELOMPOK UMUR	2010	2011	2012	2013	2014	2015	2016	2017	2018	2019	2020
(1)	(2)	(3)	(4)	(5)	(6)	(7)	(8)	(9)	(10)	(11)	(12)
0-4	935	943	930	933	937	945	940	935	925	922	924
5-9	832	840	826	822	813	807	803	801	797	805	814
10-14	784	793	787	792	797	802	800	796	786	781	776
15-19	626	625	611	606	602	601	599	602	601	605	612
20-24	552	551	540	535	528	523	517	511	503	501	501
25-29	551	557	548	546	541	541	534	530	521	516	513
30-34	469	489	496	505	514	519	516	515	507	506	507
35-39	423	443	453	468	483	502	516	529	538	548	553
40-44	324	336	341	351	360	373	386	398	409	423	441
45-49	283	298	305	316	325	337	346	356	363	375	389
50-54	183	196	205	215	224	235	243	253	260	270	280
55-59	148	160	167	178	189	200	210	222	231	242	254
60-64	86	92	97	103	111	118	125	133	141	149	158
65-69	38	40	42	45	50	53	58	60	64	70	76
70-74	18	17	18	19	20	19	21	23	24	25	28
75+	16	15	13	16	17	19	15	11	15	13	17
JUMLAH	6.268	6.395	6.379	6.450	6.511	6.594	6.629	6.675	6.685	6.751	6.843

Tabel II.9.3
 PROYEKSI PENDUDUK
 MENURUT JENIS KELAMIN DAN KELOMPOK UMUR
 TAHUN 2010 - 2020

TAMBRAW

LAKI-LAKI + PEREMPUAN

KELOMPOK UMUR	2010	2011	2012	2013	2014	2015	2016	2017	2018	2019	2020
(1)	(2)	(3)	(4)	(5)	(6)	(7)	(8)	(9)	(10)	(11)	(12)
0-4	1.885	1.884	1.861	1.864	1.864	1.867	1.859	1.850	1.831	1.818	1.815
5-9	1.775	1.785	1.765	1.762	1.747	1.729	1.714	1.703	1.689	1.689	1.697
10-14	1.650	1.660	1.654	1.667	1.675	1.682	1.679	1.669	1.650	1.633	1.622
15-19	1.230	1.222	1.201	1.194	1.185	1.178	1.175	1.178	1.175	1.178	1.188
20-24	1.052	1.048	1.031	1.022	1.008	993	980	968	953	945	942
25-29	1.056	1.065	1.056	1.057	1.051	1.046	1.034	1.023	1.005	990	980
30-34	1.003	1.038	1.057	1.081	1.099	1.106	1.106	1.103	1.091	1.085	1.083
35-39	875	910	934	968	997	1.031	1.058	1.083	1.098	1.114	1.124
40-44	694	719	734	757	778	801	826	852	875	900	934
45-49	665	696	718	747	772	797	820	842	860	883	912
50-54	426	451	471	495	517	540	560	581	599	619	641
55-59	311	331	347	367	387	406	426	447	465	486	509
60-64	163	174	184	197	210	223	235	248	261	274	289
65-69	93	99	104	112	121	129	138	146	155	166	177
70-74	39	39	40	41	42	43	46	50	53	56	61
75+	44	42	42	45	44	44	43	42	44	43	47
JUMLAH	12.961	13.163	13.199	13.376	13.497	13.615	13.699	13.785	13.804	13.879	14.021

Tabel II.10.1
PROYEKSI PENDUDUK
MENURUT JENIS KELAMIN DAN KELOMPOK UMUR
TAHUN 2010 - 2020

MAYBRAT

LAKI-LAKI

KELOMPOK UMUR	2010	2011	2012	2013	2014	2015	2016	2017	2018	2019	2020
(1)	(2)	(3)	(4)	(5)	(6)	(7)	(8)	(9)	(10)	(11)	(12)
0-4	1.168	1.171	1.176	1.180	1.191	1.201	1.218	1.226	1.240	1.246	1.255
5-9	1.620	1.643	1.657	1.666	1.674	1.679	1.688	1.689	1.706	1.716	1.736
10-14	1.942	1.968	1.998	2.023	2.055	2.090	2.125	2.136	2.160	2.163	2.173
15-19	2.395	2.397	2.400	2.403	2.411	2.423	2.460	2.488	2.534	2.566	2.613
20-24	1.813	1.823	1.825	1.818	1.811	1.804	1.808	1.806	1.818	1.819	1.830
25-29	1.431	1.458	1.478	1.493	1.506	1.516	1.528	1.524	1.528	1.519	1.515
30-34	1.501	1.562	1.620	1.667	1.715	1.749	1.783	1.803	1.830	1.840	1.855
35-39	1.219	1.277	1.335	1.392	1.450	1.515	1.579	1.631	1.689	1.731	1.767
40-44	1.203	1.258	1.310	1.361	1.416	1.474	1.546	1.611	1.690	1.754	1.833
45-49	813	857	902	947	992	1.036	1.087	1.129	1.180	1.224	1.275
50-54	703	748	793	837	885	936	989	1.038	1.094	1.144	1.197
55-59	526	563	598	633	669	708	754	796	846	892	945
60-64	313	337	362	390	417	446	477	506	539	569	604
65-69	189	204	220	236	256	280	301	323	350	375	402
70-74	94	95	98	101	105	110	119	128	139	150	164
75+	55	51	55	58	58	58	60	62	64	67	70
JUMLAH	16.985	17.412	17.827	18.205	18.611	19.025	19.522	19.896	20.407	20.775	21.234

Tabel II.10.2
 PROYEKSI PENDUDUK
 MENURUT JENIS KELAMIN DAN KELOMPOK UMUR
 TAHUN 2010 - 2020

MAYBRAT

PEREMPUAN

KELOMPOK UMUR	2010	2011	2012	2013	2014	2015	2016	2017	2018	2019	2020
(1)	(2)	(3)	(4)	(5)	(6)	(7)	(8)	(9)	(10)	(11)	(12)
0-4	1.095	1.108	1.117	1.133	1.148	1.175	1.180	1.190	1.197	1.203	1.211
5-9	1.396	1.417	1.422	1.430	1.431	1.437	1.445	1.462	1.480	1.506	1.532
10-14	1.841	1.866	1.894	1.927	1.958	1.999	2.014	2.028	2.034	2.040	2.040
15-19	2.193	2.201	2.199	2.206	2.212	2.240	2.256	2.296	2.329	2.368	2.409
20-24	1.810	1.821	1.824	1.825	1.823	1.829	1.824	1.826	1.829	1.837	1.852
25-29	1.521	1.544	1.554	1.562	1.568	1.585	1.583	1.591	1.588	1.588	1.587
30-34	1.521	1.591	1.649	1.704	1.748	1.785	1.800	1.813	1.822	1.829	1.841
35-39	1.315	1.379	1.438	1.505	1.569	1.653	1.715	1.782	1.836	1.889	1.920
40-44	1.190	1.243	1.291	1.341	1.393	1.457	1.518	1.587	1.657	1.731	1.818
45-49	751	792	829	869	908	954	986	1.025	1.065	1.108	1.156
50-54	699	750	796	845	892	947	991	1.041	1.091	1.140	1.191
55-59	466	501	539	579	621	665	708	756	802	849	897
60-64	291	314	338	364	395	429	461	496	533	572	610
65-69	145	155	168	185	202	218	234	255	274	296	322
70-74	71	74	75	77	80	84	90	98	107	117	127
75+	42	48	44	41	42	47	50	49	51	51	51
JUMLAH	16.347	16.804	17.177	17.593	17.990	18.504	18.855	19.295	19.695	20.124	20.564

Tabel II.10.3
 PROYEKSI PENDUDUK
 MENURUT JENIS KELAMIN DAN KELOMPOK UMUR
 TAHUN 2010 - 2020

55

MAYBRAT											
											LAKI-LAKI + PEREMPUAN
KELOMPOK UMUR	2010	2011	2012	2013	2014	2015	2016	2017	2018	2019	2020
(1)	(2)	(3)	(4)	(5)	(6)	(7)	(8)	(9)	(10)	(11)	(12)
0-4	2.263	2.279	2.293	2.313	2.339	2.376	2.398	2.416	2.437	2.449	2.466
5-9	3.016	3.060	3.079	3.096	3.105	3.116	3.133	3.151	3.186	3.222	3.268
10-14	3.783	3.834	3.892	3.950	4.013	4.089	4.139	4.164	4.194	4.203	4.213
15-19	4.588	4.598	4.599	4.609	4.623	4.663	4.716	4.784	4.863	4.934	5.022
20-24	3.623	3.644	3.649	3.643	3.634	3.633	3.632	3.632	3.647	3.656	3.682
25-29	2.952	3.002	3.032	3.055	3.074	3.101	3.111	3.115	3.116	3.107	3.102
30-34	3.022	3.153	3.269	3.371	3.463	3.534	3.583	3.616	3.652	3.669	3.696
35-39	2.534	2.656	2.773	2.897	3.019	3.168	3.294	3.413	3.525	3.620	3.687
40-44	2.393	2.501	2.601	2.702	2.809	2.931	3.064	3.198	3.347	3.485	3.651
45-49	1.564	1.649	1.731	1.816	1.900	1.990	2.073	2.154	2.245	2.332	2.431
50-54	1.402	1.498	1.589	1.682	1.777	1.883	1.980	2.079	2.185	2.284	2.388
55-59	992	1.064	1.137	1.212	1.290	1.373	1.462	1.552	1.648	1.741	1.842
60-64	604	651	700	754	812	875	938	1.002	1.072	1.141	1.214
65-69	334	359	388	421	458	498	535	578	624	671	724
70-74	165	169	173	178	185	194	209	226	246	267	291
75+	97	99	99	99	100	105	110	111	115	118	121
JUMLAH	33.332	34.216	35.004	35.798	36.601	37.529	38.377	39.191	40.102	40.899	41.798

Tabel II.11.1
 PROYEKSI PENDUDUK
 MENURUT JENIS KELAMIN DAN KELOMPOK UMUR
 TAHUN 2010 - 2020

MANOKWARI SELATAN

LAKI-LAKI

KELOMPOK UMUR	2010	2011	2012	2013	2014	2015	2016	2017	2018	2019	2020
(1)	(2)	(3)	(4)	(5)	(6)	(7)	(8)	(9)	(10)	(11)	(12)
0-4	1.198	1.212	1.224	1.235	1.244	1.261	1.281	1.297	1.317	1.333	1.336
5-9	1.190	1.217	1.234	1.249	1.253	1.261	1.271	1.281	1.296	1.314	1.323
10-14	1.168	1.194	1.220	1.242	1.260	1.287	1.310	1.325	1.343	1.356	1.357
15-19	1.030	1.040	1.048	1.055	1.057	1.067	1.085	1.105	1.128	1.152	1.168
20-24	982	995	1.003	1.006	1.000	999	1.004	1.010	1.018	1.027	1.029
25-29	819	841	859	872	878	888	896	901	903	905	899
30-34	872	915	955	989	1.014	1.039	1.061	1.081	1.100	1.114	1.118
35-39	728	770	810	849	881	925	967	1.005	1.043	1.078	1.095
40-44	673	711	745	777	807	844	887	931	979	1.022	1.065
45-49	484	514	544	574	601	631	662	692	725	758	787
50-54	325	348	370	394	416	441	468	494	522	550	573
55-59	204	220	235	249	263	280	299	318	338	360	379
60-64	145	157	171	184	197	211	227	242	258	274	290
65-69	87	95	103	112	120	132	142	154	167	181	193
70-74	53	56	57	59	62	65	70	76	83	90	98
75+	48	47	50	54	54	55	54	58	59	63	65
JUMLAH	10.006	10.332	10.628	10.900	11.107	11.386	11.684	11.970	12.279	12.577	12.775

Tabel II.11.2
 PROYEKSI PENDUDUK
 MENURUT JENIS KELAMIN DAN KELOMPOK UMUR
 TAHUN 2010 - 2020

MANOKWARI SELATAN

PEREMPUAN

KELOMPOK UMUR	2010	2011	2012	2013	2014	2015	2016	2017	2018	2019	2020
(1)	(2)	(3)	(4)	(5)	(6)	(7)	(8)	(9)	(10)	(11)	(12)
0-4	1.012	1.025	1.034	1.065	1.074	1.108	1.128	1.133	1.150	1.164	1.177
5-9	1.148	1.166	1.173	1.193	1.188	1.204	1.224	1.234	1.263	1.292	1.319
10-14	1.059	1.076	1.091	1.126	1.137	1.170	1.196	1.199	1.216	1.228	1.230
15-19	981	984	984	1.001	998	1.018	1.038	1.053	1.080	1.105	1.126
20-24	953	961	962	975	969	982	990	987	999	1.011	1.022
25-29	849	863	868	886	885	900	912	912	921	928	929
30-34	816	854	884	926	947	973	995	996	1.011	1.024	1.033
35-39	665	698	728	772	804	853	895	927	966	999	1.019
40-44	595	621	644	680	703	740	782	814	858	905	951
45-49	432	456	478	508	527	556	585	607	636	668	697
50-54	284	305	325	349	367	394	416	435	461	485	509
55-59	171	185	199	218	232	250	270	287	308	328	348
60-64	107	117	124	137	147	162	175	189	207	224	239
65-69	81	87	94	103	113	125	136	146	158	172	188
70-74	42	41	43	44	46	48	53	58	63	69	76
75+	33	35	34	33	38	38	40	36	41	41	41
JUMLAH	9.228	9.474	9.665	10.016	10.175	10.521	10.835	11.013	11.338	11.643	11.904

Tabel II.11.3
 PROYEKSI PENDUDUK
 MENURUT JENIS KELAMIN DAN KELOMPOK UMUR
 TAHUN 2010 - 2020

MANOKWARI SELATAN

LAKI-LAKI + PEREMPUAN

KELOMPOK UMUR	2010	2011	2012	2013	2014	2015	2016	2017	2018	2019	2020
(1)	(2)	(3)	(4)	(5)	(6)	(7)	(8)	(9)	(10)	(11)	(12)
0-4	2.210	2.237	2.258	2.300	2.318	2.369	2.409	2.430	2.467	2.497	2.513
5-9	2.338	2.383	2.407	2.442	2.441	2.465	2.495	2.515	2.559	2.606	2.642
10-14	2.227	2.270	2.311	2.368	2.397	2.457	2.506	2.524	2.559	2.584	2.587
15-19	2.011	2.024	2.032	2.056	2.055	2.085	2.123	2.158	2.208	2.257	2.294
20-24	1.935	1.956	1.965	1.981	1.969	1.981	1.994	1.997	2.017	2.038	2.051
25-29	1.668	1.704	1.727	1.758	1.763	1.788	1.808	1.813	1.824	1.833	1.828
30-34	1.688	1.769	1.839	1.915	1.961	2.012	2.056	2.077	2.111	2.138	2.151
35-39	1.393	1.468	1.538	1.621	1.685	1.778	1.862	1.932	2.009	2.077	2.114
40-44	1.268	1.332	1.389	1.457	1.510	1.584	1.669	1.745	1.837	1.927	2.016
45-49	916	970	1.022	1.082	1.128	1.187	1.247	1.299	1.361	1.426	1.484
50-54	609	653	695	743	783	835	884	929	983	1.035	1.082
55-59	375	405	434	467	495	530	569	605	646	688	727
60-64	252	274	295	321	344	373	402	431	465	498	529
65-69	168	182	197	215	233	257	278	300	325	353	381
70-74	95	97	100	103	108	113	123	134	146	159	174
75+	81	82	84	87	92	93	94	94	100	104	106
JUMLAH	19.234	19.806	20.293	20.916	21.282	21.907	22.519	22.983	23.617	24.220	24.679

Tabel II.12.1
 PROYEKSI PENDUDUK
 MENURUT JENIS KELAMIN DAN KELOMPOK UMUR
 TAHUN 2010 - 2020

PEGUNUNGAN ARFAK

LAKI-LAKI

KELOMPOK UMUR	2010	2011	2012	2013	2014	2015	2016	2017	2018	2019	2020
(1)	(2)	(3)	(4)	(5)	(6)	(7)	(8)	(9)	(10)	(11)	(12)
0-4	1.228	1.234	1.237	1.248	1.285	1.297	1.319	1.342	1.360	1.373	1.395
5-9	1.324	1.345	1.355	1.370	1.405	1.408	1.422	1.438	1.455	1.471	1.499
10-14	1.394	1.414	1.435	1.461	1.515	1.540	1.571	1.597	1.616	1.628	1.648
15-19	1.067	1.070	1.070	1.077	1.102	1.109	1.129	1.155	1.177	1.199	1.231
20-24	1.468	1.479	1.479	1.480	1.504	1.499	1.507	1.522	1.535	1.543	1.566
25-29	1.481	1.512	1.532	1.554	1.600	1.611	1.628	1.644	1.649	1.647	1.656
30-34	1.547	1.613	1.670	1.728	1.813	1.851	1.894	1.934	1.966	1.986	2.019
35-39	980	1.028	1.072	1.125	1.194	1.248	1.306	1.364	1.413	1.457	1.500
40-44	801	839	873	911	967	1.007	1.061	1.118	1.172	1.223	1.291
45-49	532	562	591	624	666	697	733	770	805	840	883
50-54	310	329	348	370	400	422	448	475	502	527	557
55-59	147	157	167	177	191	202	216	231	246	260	278
60-64	85	91	98	105	115	123	133	142	151	160	171
65-69	27	29	32	34	38	41	44	48	52	56	60
70-74	11	11	11	12	13	14	15	17	18	19	21
75+	3	5	6	8	5	7	8	6	6	8	9
JUMLAH	12.405	12.718	12.976	13.284	13.813	14.076	14.434	14.803	15.123	15.397	15.784

Tabel II.12.2
 PROYEKSI PENDUDUK
 MENURUT JENIS KELAMIN DAN KELOMPOK UMUR
 TAHUN 2010 - 2020

PEGUNUNGAN ARFAK

PEREMPUAN

KELOMPOK UMUR	2010	2011	2012	2013	2014	2015	2016	2017	2018	2019	2020
(1)	(2)	(3)	(4)	(5)	(6)	(7)	(8)	(9)	(10)	(11)	(12)
0-4	1.198	1.217	1.249	1.270	1.300	1.338	1.352	1.385	1.407	1.420	1.446
5-9	1.281	1.303	1.331	1.343	1.355	1.373	1.387	1.424	1.455	1.485	1.531
10-14	1.312	1.335	1.379	1.407	1.441	1.484	1.504	1.537	1.558	1.566	1.587
15-19	1.288	1.295	1.316	1.324	1.343	1.365	1.383	1.428	1.464	1.493	1.537
20-24	1.745	1.760	1.791	1.800	1.816	1.831	1.838	1.867	1.888	1.903	1.940
25-29	1.627	1.657	1.694	1.713	1.735	1.764	1.777	1.808	1.823	1.831	1.853
30-34	1.477	1.549	1.635	1.695	1.756	1.804	1.829	1.872	1.900	1.916	1.951
35-39	887	934	992	1.042	1.098	1.164	1.215	1.282	1.335	1.379	1.417
40-44	700	734	776	811	849	894	936	995	1.050	1.103	1.171
45-49	401	424	453	475	502	528	551	583	610	638	674
50-54	219	237	257	274	290	312	327	349	370	389	410
55-59	119	129	141	153	165	179	191	207	221	235	252
60-64	75	81	89	98	106	115	124	136	148	160	174
65-69	20	23	24	27	29	32	36	38	42	45	51
70-74	5	6	6	6	6	6	7	7	8	8	10
75+	13	8	10	7	12	6	7	10	7	8	5
JUMLAH	12.367	12.692	13.143	13.445	13.803	14.195	14.464	14.928	15.286	15.579	16.009

Tabel II.12.3
 PROYEKSI PENDUDUK
 MENURUT JENIS KELAMIN DAN KELOMPOK UMUR
 TAHUN 2010 - 2020

PEGUNUNGAN ARFAK

LAKI-LAKI + PEREMPUAN

KELOMPOK UMUR	2010	2011	2012	2013	2014	2015	2016	2017	2018	2019	2020
(1)	(2)	(3)	(4)	(5)	(6)	(7)	(8)	(9)	(10)	(11)	(12)
0-4	2.426	2.451	2.486	2.518	2.585	2.635	2.671	2.727	2.767	2.793	2.841
5-9	2.605	2.648	2.686	2.713	2.760	2.781	2.809	2.862	2.910	2.956	3.030
10-14	2.706	2.749	2.814	2.868	2.956	3.024	3.075	3.134	3.174	3.194	3.235
15-19	2.355	2.365	2.386	2.401	2.445	2.474	2.512	2.583	2.641	2.692	2.768
20-24	3.213	3.239	3.270	3.280	3.320	3.330	3.345	3.389	3.423	3.446	3.506
25-29	3.108	3.169	3.226	3.267	3.335	3.375	3.405	3.452	3.472	3.478	3.509
30-34	3.024	3.162	3.305	3.423	3.569	3.655	3.723	3.806	3.866	3.902	3.970
35-39	1.867	1.962	2.064	2.167	2.292	2.412	2.521	2.646	2.748	2.836	2.917
40-44	1.501	1.573	1.649	1.722	1.816	1.901	1.997	2.113	2.222	2.326	2.462
45-49	933	986	1.044	1.099	1.168	1.225	1.284	1.353	1.415	1.478	1.557
50-54	529	566	605	644	690	734	775	824	872	916	967
55-59	266	286	308	330	356	381	407	438	467	495	530
60-64	160	172	187	203	221	238	257	278	299	320	345
65-69	47	52	56	61	67	73	80	86	94	101	111
70-74	16	17	17	18	19	20	20	24	24	27	31
75+	16	13	16	15	17	13	15	16	13	16	14
JUMLAH	24.772	25.410	26.119	26.729	27.616	28.271	28.898	29.731	30.409	30.976	31.793

Tabel II.13.1
 PROYEKSI PENDUDUK
 MENURUT JENIS KELAMIN DAN KELOMPOK UMUR
 TAHUN 2010 - 2020

KOTA SORONG

LAKI-LAKI

KELOMPOK UMUR	2010	2011	2012	2013	2014	2015	2016	2017	2018	2019	2020
(1)	(2)	(3)	(4)	(5)	(6)	(7)	(8)	(9)	(10)	(11)	(12)
0-4	11.417	11.479	11.635	11.797	12.023	12.226	12.503	12.727	12.963	13.162	13.357
5-9	10.332	10.505	10.702	10.871	11.037	11.152	11.311	11.449	11.638	11.842	12.059
10-14	9.533	9.677	9.926	10.156	10.425	10.683	10.952	11.130	11.330	11.483	11.613
15-19	10.322	10.354	10.478	10.597	10.745	10.884	11.133	11.394	11.680	11.960	12.268
20-24	10.938	11.022	11.151	11.213	11.290	11.332	11.455	11.566	11.723	11.862	12.024
25-29	10.571	10.796	11.060	11.277	11.493	11.661	11.847	11.962	12.060	12.120	12.176
30-34	9.305	9.708	10.167	10.576	10.989	11.289	11.619	11.877	12.131	12.341	12.527
35-39	7.660	8.043	8.492	8.949	9.413	9.906	10.414	10.884	11.339	11.760	12.085
40-44	6.324	6.630	6.977	7.322	7.695	8.069	8.540	8.995	9.497	9.970	10.498
45-49	4.931	5.214	5.544	5.873	6.223	6.555	6.924	7.275	7.648	8.028	8.429
50-54	3.902	4.153	4.446	4.744	5.069	5.403	5.753	6.106	6.483	6.856	7.225
55-59	2.751	2.948	3.165	3.381	3.618	3.854	4.136	4.419	4.728	5.044	5.380
60-64	1.542	1.659	1.803	1.959	2.126	2.284	2.468	2.646	2.834	3.027	3.230
65-69	765	829	901	983	1.078	1.180	1.281	1.393	1.520	1.647	1.774
70-74	492	502	521	544	571	602	659	718	783	856	944
75+	387	395	393	406	420	438	444	474	504	520	540
JUMLAH	101.172	103.914	107.361	110.648	114.215	117.518	121.439	125.015	128.861	132.478	136.129

Tabel II.13.2
PROYEKSI PENDUDUK
MENURUT JENIS KELAMIN DAN KELOMPOK UMUR
TAHUN 2010 - 2020

KOTA SORONG

PEREMPUAN

KELOMPOK UMUR	2010	2011	2012	2013	2014	2015	2016	2017	2018	2019	2020
(1)	(2)	(3)	(4)	(5)	(6)	(7)	(8)	(9)	(10)	(11)	(12)
0-4	10.461	10.666	10.896	11.115	11.422	11.750	11.965	12.172	12.372	12.578	12.755
5-9	9.980	10.193	10.375	10.485	10.627	10.745	10.941	11.159	11.421	11.723	12.035
10-14	9.111	9.310	9.567	9.793	10.067	10.346	10.561	10.739	10.885	11.022	11.116
15-19	9.472	9.569	9.684	9.773	9.922	10.102	10.320	10.593	10.872	11.171	11.449
20-24	9.846	9.977	10.123	10.198	10.310	10.416	10.523	10.638	10.764	10.923	11.095
25-29	9.558	9.767	9.945	10.072	10.228	10.402	10.530	10.671	10.780	10.896	10.985
30-34	8.453	8.901	9.344	9.715	10.098	10.365	10.579	10.759	10.924	11.082	11.240
35-39	6.922	7.312	7.727	8.135	8.596	9.111	9.587	10.048	10.472	10.873	11.141
40-44	5.588	5.876	6.176	6.458	6.792	7.157	7.548	7.969	8.413	8.879	9.393
45-49	4.464	4.731	5.019	5.297	5.597	5.905	6.205	6.514	6.836	7.182	7.547
50-54	3.189	3.448	3.711	3.966	4.243	4.529	4.807	5.095	5.388	5.689	5.992
55-59	2.121	2.301	2.509	2.724	2.953	3.188	3.447	3.707	3.969	4.246	4.528
60-64	1.199	1.309	1.429	1.548	1.689	1.859	2.018	2.198	2.393	2.593	2.795
65-69	663	716	787	860	945	1.039	1.136	1.238	1.347	1.474	1.614
70-74	470	487	501	517	543	578	627	689	757	834	911
75+	499	513	530	536	552	578	600	611	630	651	701
JUMLAH	91.996	95.076	98.323	101.192	104.584	108.070	111.394	114.800	118.223	121.816	125.297

Tabel II.13.3
 PROYEKSI PENDUDUK
 MENURUT JENIS KELAMIN DAN KELOMPOK UMUR
 TAHUN 2010 - 2020

KOTA SORONG

LAKI-LAKI + PEREMPUAN

KELOMPOK UMUR	2010	2011	2012	2013	2014	2015	2016	2017	2018	2019	2020
(1)	(2)	(3)	(4)	(5)	(6)	(7)	(8)	(9)	(10)	(11)	(12)
0-4	21.878	22.145	22.531	22.912	23.445	23.976	24.468	24.899	25.335	25.740	26.112
5-9	20.312	20.698	21.077	21.356	21.664	21.897	22.252	22.608	23.059	23.565	24.094
10-14	18.644	18.987	19.493	19.949	20.492	21.029	21.513	21.869	22.215	22.505	22.729
15-19	19.794	19.923	20.162	20.370	20.667	20.986	21.453	21.987	22.552	23.131	23.717
20-24	20.784	20.999	21.274	21.411	21.600	21.748	21.978	22.204	22.487	22.785	23.119
25-29	20.129	20.563	21.005	21.349	21.721	22.063	22.377	22.633	22.840	23.016	23.161
30-34	17.758	18.609	19.511	20.291	21.087	21.654	22.198	22.636	23.055	23.423	23.767
35-39	14.582	15.355	16.219	17.084	18.009	19.017	20.001	20.932	21.811	22.633	23.226
40-44	11.912	12.506	13.153	13.780	14.487	15.226	16.088	16.964	17.910	18.849	19.891
45-49	9.395	9.945	10.563	11.170	11.820	12.460	13.129	13.789	14.484	15.210	15.976
50-54	7.091	7.601	8.157	8.710	9.312	9.932	10.560	11.201	11.871	12.545	13.217
55-59	4.872	5.249	5.674	6.105	6.571	7.042	7.583	8.126	8.697	9.290	9.908
60-64	2.741	2.968	3.232	3.507	3.815	4.143	4.486	4.844	5.227	5.620	6.025
65-69	1.428	1.545	1.688	1.843	2.023	2.219	2.417	2.631	2.867	3.121	3.388
70-74	962	989	1.022	1.061	1.114	1.180	1.286	1.407	1.540	1.690	1.855
75+	886	908	923	942	972	1.016	1.044	1.085	1.134	1.171	1.241
JUMLAH	193.168	198.990	205.684	211.840	218.799	225.588	232.833	239.815	247.084	254.294	261.426

DATA

MENCERDASKAN BANGSA

<http://www.bps.go.id>



BADAN PUSAT STATISTIK

Jl. Dr. Sutomo 6-8 Jakarta 10710

Tel. : (021) 3841195, 3842508, 3810291-4 Fax. : (021) 3857046

Homepage : <http://www.bps.go.id> E-mail : bpsHQ@bps.go.id