



Katalog/Catalog: 8401011



2015



STATISTIK KUNJUNGAN WISATAWAN MANCANEGERA

International Visitor Arrival Statistics



BADAN PUSAT STATISTIK
BPS-Statistics Indonesia



2015



STATISTIK KUNJUNGAN WISATAWAN MANCANEGARA

International Visitor Arrival Statistics

STATISTIK KUNJUNGAN WISATAWAN MANCANEGARA 2015
INTERNATIONAL VISITOR ARRIVAL STATISTICS 2015

ISSN : 2085-9309

Nomor Publikasi/*Publication Number* : 06330.1601

Katalog BPS/*BPS Catalog* : 8401011

Ukuran Buku/*Book Size* : 28 cm x 21 cm

Jumlah Halaman/*Number of Pages* : x + 39 halaman/*pages*

Naskah/Manuscript :

Badan Pusat Statistik

BPS-*Statistics Indonesia*

Penyunting/Editor :

Subdirektorat Statistik Pariwisata

Sub-directorate of Tourism Statistics

Gambar Kulit/Cover Design :

Subdirektorat Publikasi dan Kompilasi Statistik

Sub-directorate of Statistical Compilation and Publication

Diterbitkan Oleh/ *Published by* :

© Badan Pusat Statistik/ BPS-*Statistics Indonesia*

Dicetak Oleh/*Printed by* :

CV Marshadito Intan Prima

Dilarang mengumumkan, mendistribusikan, mengomunikasikan, dan/atau menggandakan sebagian atau seluruh isi buku ini untuk tujuan komersial tanpa izin tertulis dari Badan Pusat Statistik.

Prohibited to announce, distribute, communicate, and/or copy part or all of this book for commercial purpose without permission from BPS-Statistics Indonesia

STATISTIK KUNJUNGAN WISATAWAN MANCANEGARA
INTERNATIONAL VISITOR ARRIVAL STATISTICS
2015

TIM PENYUSUN / COMPILING TEAM

Penanggung Jawab Umum/ <i>General in Charge</i>	:	Titi Kanti Lestari
Penanggung Jawab Teknis/ <i>Technical in Charge</i>	:	Sugiharto Akhmad Tantowi
Editor/ <i>Editor</i>	:	Sugiharto Akhmad Tantowi
Penulis/ <i>Writer</i>	:	Safitri Dewi Rahmat Basuki
Pengolah Data/Penyiapan Draft/ <i>Data Processing by/Draft Design</i>	:	Fadhlullah Sugiyanto

KATA PENGANTAR

Publikasi **Statistik Kunjungan Wisatawan Mancanegara 2015** merupakan publikasi rutin tahunan yang disusun dan disajikan oleh Badan Pusat Statistik (BPS) berdasarkan data sekunder yang diperoleh dari Direktorat Jenderal Imigrasi, Kementerian Hukum dan Hak Asasi Manusia, dan Kementerian Pariwisata.

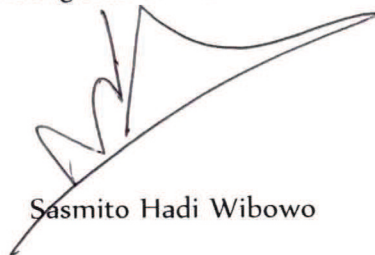
Data yang disajikan dalam publikasi ini mencakup antara lain: jumlah kunjungan wisatawan mancanegara, pintu masuk utama, dan pola kunjungan. Selain itu, publikasi ini juga memuat data rata-rata lama tinggal, dan pengeluaran wisatawan mancanegara di Indonesia.

Terima kasih dan penghargaan kami sampaikan kepada semua pihak yang telah memberikan bantuan, terutama Direktorat Jenderal Imigrasi, Kementerian Hukum dan Hak Asasi Manusia, serta Kementerian Pariwisata yang telah memungkinkan publikasi ini diterbitkan.

Saran yang konstruktif dari pengguna data kami harapkan untuk penyempurnaan publikasi mendatang. Semoga publikasi ini bermanfaat.

Jakarta, September 2016

Deputi Bidang Statistik Distribusi dan Jasa



Sasmito Hadi Wibowo

PREFACE

*The publication of **International Visitor Arrival Statistics 2015** is an annual publication which has been compiled and presented by BPS-Statistics Indonesia based on secondary data obtained from the Directorate General of Immigration, Ministry of Law and Human Rights, and Ministry of Tourism.*

The statistics presented in this publication covers number of visitor arrivals, major port of entry, and seasonal pattern. Moreover, this publication also presents the average length of stay, and expenditure of visitors.

We are grateful and thank to all institutions which have supported in compiling the data, particularly to the Directorate General of Immigration, Ministry of Law and Human Rights, and to the Ministry of Tourism, which make this publication available.

Comments and constructive suggestions for improving this publication are appreciated. Hopefully, this publication will be useful.

Jakarta, September 2016

*Deputy Chief Statistician for
Distribution and Service Statistics*



Sasmito Hadi Wibowo

DAFTAR ISI/ CONTENTS

	Halaman/ <i>Page</i>
KATA PENGANTAR	v
<i>PREFACE</i>	vi
DAFTAR ISI/ <i>CONTENTS</i>	vii
DAFTAR GAMBAR/ <i>LIST OF FIGURES</i>	viii
DAFTAR TABEL/ <i>LIST OF TABLES</i>	ix
I PENDAHULUAN/ <i>INTRODUCTION</i>	1
II PENGUMPULAN DATA/ <i>DATA COLLECTION</i>	2
III RUANG LINGKUP/ <i>SCOPE</i>	3
IV KONSEP dan DEFINISI/ <i>CONCEPT and DEFINITION</i>	3
V ULASAN SINGKAT/ <i>HIGHLIGHT</i>	7
1. Kedatangan Wisatawan Mancanegara/ <i>Visitor Arrivals</i>	8
2. Pintu Masuk Utama/ <i>Major Port of Entry</i>	8
3. Pola Kunjungan/ <i>Seasonal Pattern</i>	9
4. Lama Tinggal/ <i>Length of Stay</i>	11
5. Distribusi Pengeluaran Wisatawan Mancanegara/ <i>Distribution of Tourist Expenditure</i>	12

DAFTAR GAMBAR / LIST OF FIGURES

		Halaman/Page
Gambar 1	Kedatangan Penduduk Mancanegara ke Indonesia, 2015	7
Figure 1	<i>International Traveller Arrivals to Indonesia, 2015</i>	7
Gambar 2	Kedatangan Wisatawan Mancanegara, 2011—2015	8
Figure 2	<i>International Visitor Arrivals to Indonesia, 2011—2015</i>	8
Gambar 3	Kedatangan Wisatawan Mancanegara dari 5 Pintu Masuk Utama, 2015	9
Figure 3	<i>International Visitor Arrivals by 5 Major Ports of Entry, 2015</i>	9
Gambar 4	Kedatangan Wisatawan Mancanegara per Bulan, 2015	10
Figure 4	<i>Monthly International Visitor Arrivals to Indonesia, 2015</i>	10
Gambar 5	Lama Tinggal Wisatawan Mancanegara, 2011—2015	11
Figure 5	<i>Length of Stay of International Visitor Arrivals, 2011—2015</i>	11
Gambar 6	Distribusi Pengeluaran Wisatawan mancanegara, 2015	13
Figure 6	<i>Percentage Distribution of Tourist Expenditure, 2015</i>	13

DAFTAR TABEL / LIST OF TABLES

			Halaman/Page
Tabel	1	Kedatangan Wisatawan Mancanegara ke Indonesia Menurut Bulan, 1996—2015	15
<i>Table</i>	<i>1</i>	<i>Monthly International Visitor Arrivals to Indonesia, 1996—2015</i>	<i>15</i>
Tabel	2	Kedatangan Wisatawan Mancanegara ke Indonesia Menurut Jenis Angkutan, 1996—2015	16
<i>Table</i>	<i>2</i>	<i>International Visitor Arrivals to Indonesia by Mode of Transport, 1996—2015</i>	<i>16</i>
Tabel	3	Kedatangan Wisatawan Mancanegara ke Indonesia Menurut Pintu Masuk, 2005—2015	17
<i>Table</i>	<i>3</i>	<i>International Visitor Arrivals to Indonesia by Port of Entry, 2005—2015</i>	<i>17</i>
Tabel	4	Kedatangan Wisatawan Mancanegara ke Indonesia Menurut Kebangsaan, 2002—2015	18
<i>Table</i>	<i>4</i>	<i>International Visitor Arrivals to Indonesia by Nationality, 2002—2015</i>	<i>18</i>
Tabel	5	Kedatangan Wisatawan Mancanegara ke Indonesia Menurut Bulan, 2015 vs 2014	20
<i>Table</i>	<i>5</i>	<i>Monthly International Visitor Arrivals to Indonesia, 2015 vs 2014</i>	<i>20</i>
Tabel	6	Kedatangan Wisatawan Mancanegara ke Indonesia Menurut Kebangsaan, 2015 vs 2014	21
<i>Table</i>	<i>6</i>	<i>International Visitor Arrivals to Indonesia by Nationality, 2015 vs 2014</i>	<i>21</i>
Tabel	7	Kedatangan Wisatawan Mancanegara ke Indonesia Menurut Kebangsaan dan Pintu Masuk, 2015 vs 2014	22
<i>Table</i>	<i>7</i>	<i>International Visitor Arrivals to Indonesia by Nationality and Port of Entry, 2015 vs 2014</i>	<i>22</i>
Tabel	8	Kedatangan Wisatawan Mancanegara ke Indonesia Setiap Bulan Menurut Pintu Masuk, 2015 vs 2014	27
<i>Table</i>	<i>8</i>	<i>Monthly International Visitor Arrivals to Indonesia by Port of Entry, 2015 vs 2014</i>	<i>27</i>
Tabel	9	Kedatangan Wisatawan Mancanegara ke Indonesia Setiap Bulan Menurut Kebangsaan, 2015	31
<i>Table</i>	<i>9</i>	<i>Monthly International Visitor Arrivals to Indonesia by Nationality, 2015</i>	<i>31</i>
Tabel	10A	Distribusi Persentase Pengeluaran Wisatawan Mancanegara, 2002—2008	33
<i>Table</i>	<i>10A</i>	<i>Percentage Distribution of Tourist Expenditure, 2002—2008</i>	<i>33</i>

Tabel	10B	Distribusi Persentase Pengeluaran Wisatawan Mancanegara, 2009–2015	33
<i>Table</i>	<i>10B</i>	<i>Percentage Distribution of Tourist Expenditure, 2009–2015</i>	<i>33</i>
Tabel	11	Rata-rata Pengeluaran Wisatawan Mancanegara per Hari Menurut Negara Tempat Tinggal, 2006–2015	34
<i>Table</i>	<i>11</i>	<i>Average Daily Expenditure of Visitor by Country of Residence, 2006–2015</i>	<i>34</i>
Tabel	12	Rata-rata Pengeluaran Wisatawan Mancanegara per Hari Menurut Negara Tempat Tinggal, 2006–2015	36
<i>Table</i>	<i>12</i>	<i>Average Daily Expenditure of Visitor by Country of Residence, 2006–2015</i>	<i>36</i>
Tabel	13	Rata-rata Lama Tinggal Wisatawan Mancanegara Menurut Negara Tempat Tinggal, 2006–2015	38
<i>Table</i>	<i>13</i>	<i>Average Length of Stay of Visitor by Country of Residence, 2006–2015</i>	<i>38</i>

I. PENDAHULUAN

Pariwisata memegang peranan penting dalam perekonomian Indonesia. Melalui penciptaan lapangan pekerjaan dan kesempatan berusaha, penerimaan devisa, serta pembangunan infrastruktur telah mengubah pariwisata sebagai salah satu penggerak utama kemajuan sosio-ekonomi di Indonesia.

Pengembangan pariwisata akan terus dilanjutkan dan ditingkatkan melalui perluasan dan pemanfaatan sumber serta potensi pariwisata nasional. Sehingga pariwisata menjadi kegiatan ekonomi yang diharapkan dapat meningkatkan penerimaan devisa, memperluas dan meratakan kesempatan kerja dan kesempatan berusaha, khususnya bagi masyarakat sekitarnya, serta memperkenalkan identitas dan kebudayaan nasional.

Dalam pengembangan pariwisata nasional, pandangan hidup dan kualitas lingkungan harus tetap dijaga. Pengembangan pariwisata dilakukan sejalan dengan program pengembangan dari berbagai macam industri pariwisata, sehingga tidak hanya industri pariwisata dalam skala menengah dan besar saja, tetapi industri dalam skala kecil juga akan dapat memperoleh manfaat.

Pariwisata sebagai salah satu komoditi ekspor yang tidak bisa dilihat secara nyata, terus meningkat perannya dalam perekonomian Indonesia. Dalam usaha mengembangkan pariwisata internasional sangat diperlukan program

I. INTRODUCTION

Tourism plays an important role in Indonesian economy. It has become a key driver of socio-economic progress in Indonesia through the creation of jobs and enterprises, export revenues, and infrastructure development.

Tourism development should be continued and increased by expansion and utilizing the sources and potency of national tourism. It becomes an economic activity that can be expected to increase the foreign exchange receipts, expanding and equalizing employment and business opportunities, especially for local society, and popularize the national identity and culture.

In developing the tourism sector, the national way of life and the quality of the environment have to be maintained. Tourism development is being carried out in conjunction with other development programs among various tourism industries, so not only medium and large scale, but also small scale tourism enterprises can get benefit mutually.

Tourism as an invisible exports plays an increasingly important role in Indonesian economy. In developing international tourism, it is necessary to conduct steps to increase the flow of international visitors, which can be implemented by way of increasing the marketing activities and the

yang terarah dan tepat dalam rangka meningkatkan jumlah kedatangan wisatawan mancanegara, yang dapat dilakukan dengan meningkatkan kegiatan pemasaran dan perbaikan dari berbagai fasilitas dan yang diperlukan wisatawan mancanegara, seperti pelayanan imigrasi, fasilitas angkutan, perbankan, akomodasi, restoran, biro perjalanan dan sebagainya.

Untuk meningkatkan kegiatan pemasaran diperlukan perencanaan yang sesuai berdasarkan informasi kuantitatif maupun kualitatif tentang wisatawan mancanegara pada masa-masa sebelumnya. Tanpa dukungan tersedianya data pada masa lalu akan menyulitkan dalam membuat rencana yang cermat dan terarah. Data statistik yang disajikan dalam publikasi ini dimaksudkan untuk memenuhi salah satu kebutuhan tersebut di atas.

II. PENGUMPULAN DATA

Data Statistik Kunjungan Wisatawan Mancanegara 2015 yang disajikan dalam publikasi ini didasarkan pada laporan (survey) bulanan kedatangan wisatawan mancanegara (VIOT).

Data statistik hotel dan akomodasi lainnya sebagai data penunjang, dikumpulkan dan diolah oleh Subdirektorat Statistik Pariwisata, Badan Pusat Statistik.

improvement of various facilities, as well as services required by the international visitors, such as immigration services, transportation facilities, banking, accommodation, restaurants, travel bureau, etc.

To increase the marketing activities, it is required proper planning based on quantitative as well as qualitative information on international tourism performance in the past. Without studying the data of the past, it will be difficult to compose a directed planning to increase a firmer tourism promotion effort. The statistical data presented in this publication are meant to fulfill one of the above mentioned needs.

II. DATA COLLECTION

The 2015 International Visitor Arrival Statistics presented in this publication was based on monthly report of international visitors to Indonesia (VIOT).

Statistics of hotel and other accommodation establishments as supporting data, were compiled and processed by Subdirector of Tourism Statistics, BPS-Statistics Indonesia.

Sementara itu, data rata-rata pengeluaran dan rata-rata lama tinggal yang disajikan pada publikasi ini diperoleh dari hasil Pendataan Profil Wisatawan Mancanegara (*Passenger Exit Survey*) yang dilakukan oleh Kementerian Pariwisata, bekerjasama dengan Badan Pusat Statistik.

III. RUANG LINGKUP

Statistik wisatawan mancanegara yang disajikan dalam publikasi ini mencakup wisatawan mancanegara yang datang ke Indonesia melalui pelabuhan internasional, baik melalui bandar udara, pelabuhan laut, maupun darat. Di Indonesia terdapat lebih dari 120 Unit Pelaksana Teknis (UPT) Imigrasi, dimana setiap UPT membawahi satu atau lebih Tempat Pemeriksaan Imigrasi (TPI), yang dapat berupa pintu masuk laut, udara, atau darat. Empat pintu masuk utama diantaranya adalah Soekarno-Hatta (DKI Jakarta), Ngurah Rai (Bali), Batam (Kepulauan Riau) dan Kualanamu (Sumatera Utara).

IV. KONSEP DAN DEFINISI

Sesuai dengan rekomendasi *United Nations World Tourism Organization* (UNWTO), definisi wisatawan mancanegara (wisman) adalah setiap orang yang melakukan perjalanan ke suatu negara di luar negara tempat tinggalnya, kurang dari satu tahun, didorong oleh suatu tujuan utama (bisnis, berlibur, atau tujuan pribadi

Meanwhile, data of the average expenditure and length of stay presented in this publication were obtained from the Passenger Exit Survey conducted by Ministry of Tourism in collaboration with BPS-Statistics Indonesia.

III. SCOPE

The international visitor statistics presented in this publication covered international visitors directly arrived to Indonesia through the airports, seaports, and land. There are more than 120 Technical Implementation Unit (TIU) of Immigration in Indonesia, where each TIU covers one or more Immigration Investigation Place (IIP) that could be in form of seaport, airport, or land. The four main ports are Soekarno-Hatta (Jakarta), Ngurah Rai (Bali), Batam (Kepulauan Riau) and Kualanamu (North Sumatera).

IV. CONCEPT AND DEFINITION

The definition used for international visitor corresponds to the UNWTO recommendations which covers any person taking a trip to a main destination outside his/her usual environment, for less than a year, for any main purpose (business, leisure or other personal purpose) other

lainnya), selain untuk bekerja dengan penduduk negara yang dikunjungi. Definisi ini mencakup 2 (dua) kategori tamu mancanegara, yaitu:

1. Wisatawan (*tourist*) adalah setiap pengunjung seperti definisi di atas yang tinggal paling sedikit 24 jam, akan tetapi tidak lebih dari 12 (dua belas) bulan di tempat yang dikunjungi dengan maksud kunjungan antara lain:
 - a. Personal: berlibur, rekreasi, mengunjungi teman atau keluarga, belajar atau pelatihan, kesehatan olah raga, keagamaan, belanja, transit, dan lain-lain.
 - b. Bisnis dan profesional: menghadiri pertemuan, konferensi atau kongres, pameran dagang, konser, pertunjukan, dan lain-lain.
2. Pelancong (*Excursionist*) adalah setiap pengunjung seperti definisi di atas yang tinggal kurang dari 24 jam di tempat yang dikunjungi (termasuk cruise passenger yaitu setiap pengunjung yang tiba di suatu negara dengan kapal atau kereta api, di mana mereka tidak menginap di akomodasi yang tersedia di negara tersebut).

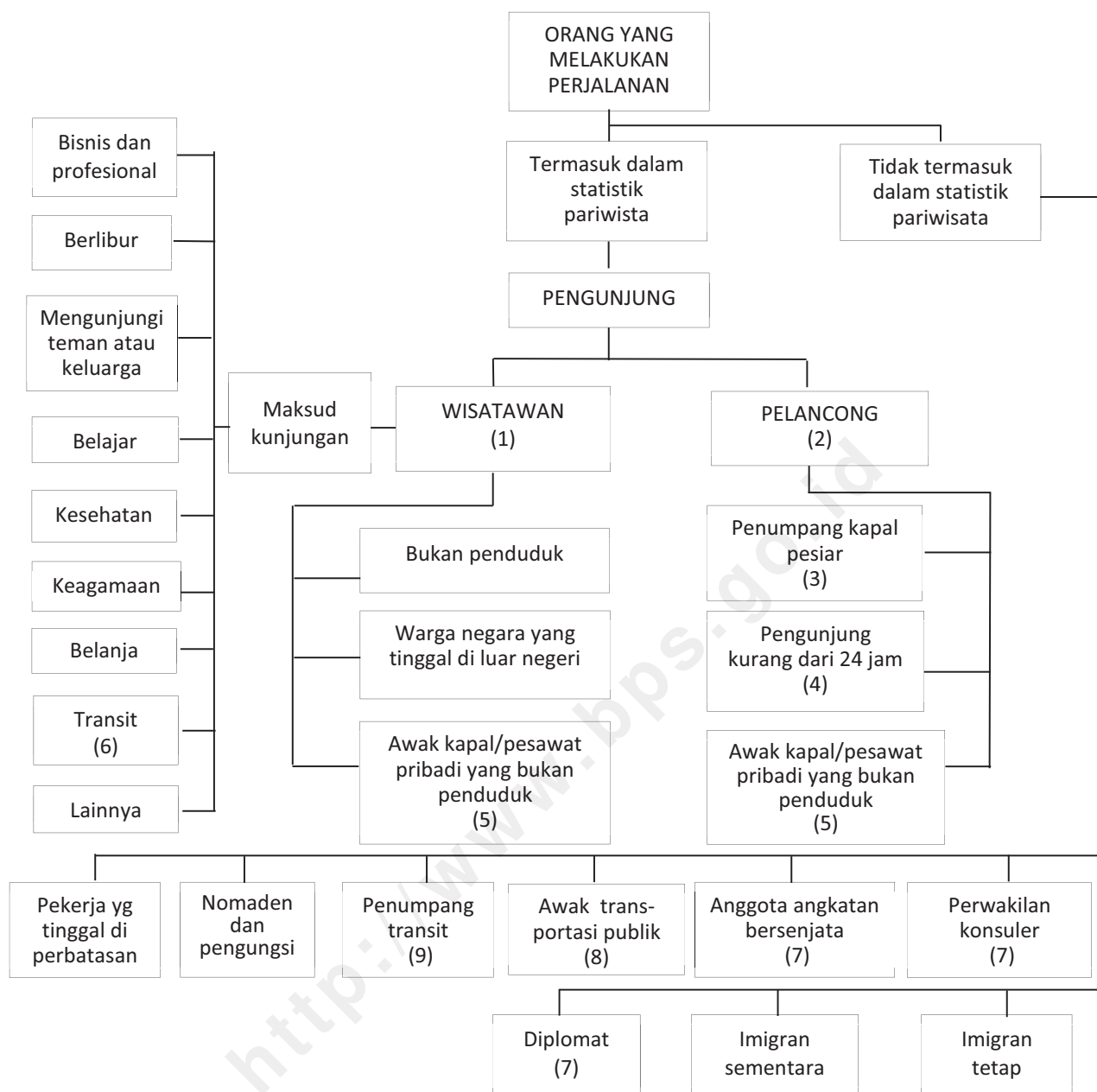
Definisi tersebut bisa dilihat dalam diagram seperti berikut:

than to be employed by a resident entity in the country visited. This definition covers 2 (two) categories of international visitors, namely:

1. *Tourist is any visitor according to the definition above, staying at least 24 hours, but not more than 12 (twelve) months, in the place visited, with the intention of visiting, among others for the purpose of:*
 - a. *Personal: pleasure, recreation, visiting friends and relatives, study and training, health and medical care, sports, religion/pilgrimages, shopping, transit, etc.*
 - b. *Business and professional: attending meetings, conferences or congresses, trade fairs and exhibitions, concerts, shows, etc.*
2. *Excursionist is any visitor according to the definition above, staying less than 24 hours in place visited (including cruise passenger, i.e any visitor arriving in a country by ship or train, not staying in an accommodation available in the country).*

Diagrammatically, it can be seen as follow :

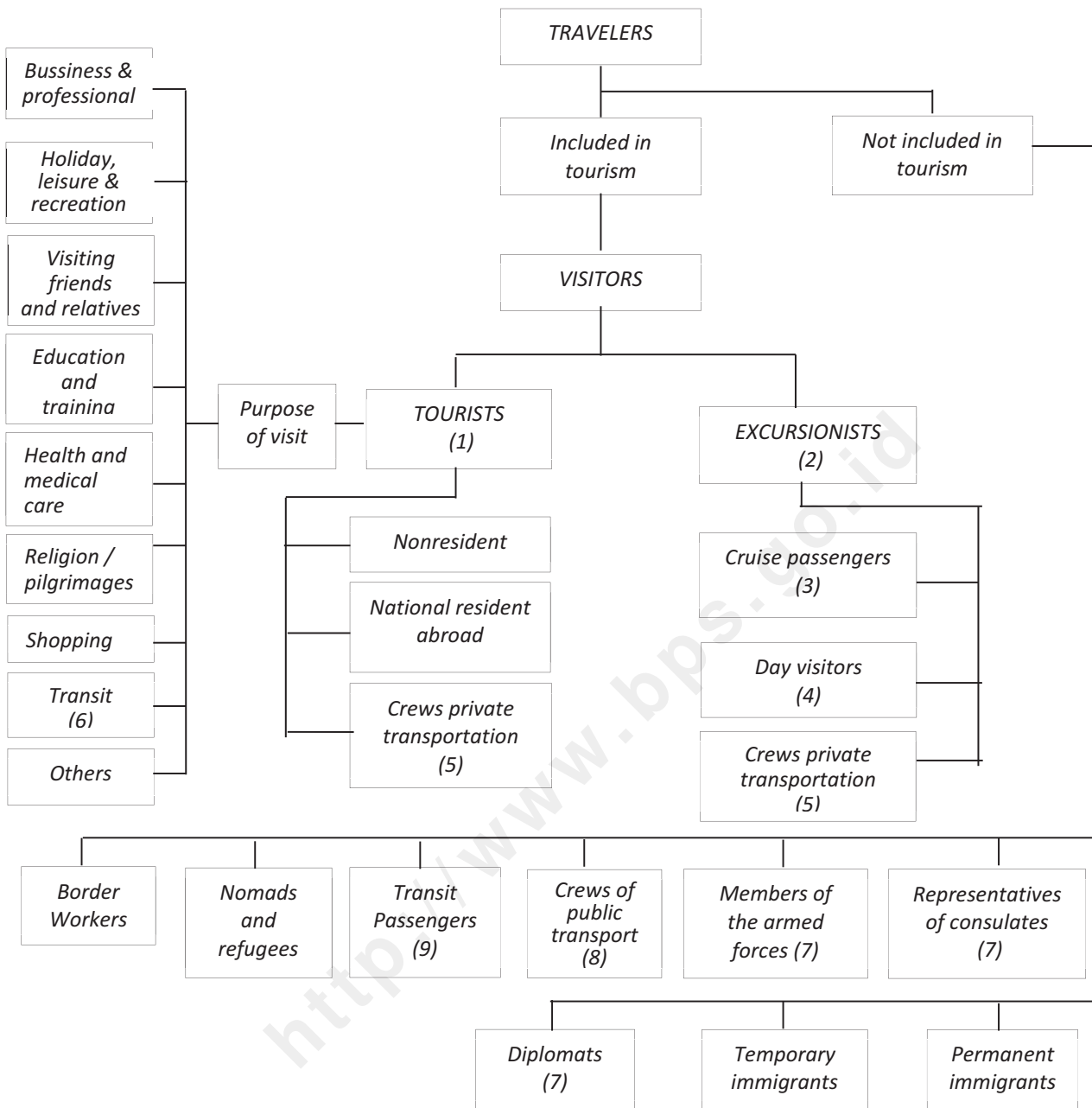
Klasifikasi Orang yang Melakukan Perjalanan



CATATAN:

- (1) Pengunjung yang tinggal minimal 1 malam di negara yang dikunjungi
- (2) Pengunjung yang tinggal kurang dari 1 malam di negara yang dikunjungi. Walaupun mereka mungkin dapat berada di wilayah negara yang dikunjungi lebih dari 1 malam tetapi mereka tidur di kapal atau kereta api yang mereka gunakan
- (3) Biasanya dimasukkan dalam kelompok pelancong. Namun akan lebih baik apabila klasifikasi pengunjung dalam kelompok ini bisa dipisahkan
- (4) Pengunjung yang datang dan pergi dalam hari yang sama
- (5) Kru pesawat/kapal pribadi yang berlabuh dan memasuki negara yang dikunjungi
- (6) Mereka yang keluar dari area transit. Dalam perjalanan di suatu negara mungkin mereka transit 1 hari atau lebih. Dalam kasus ini mereka dimasukkan dalam statistik pariwisata
- (7) Bagi mereka yang melakukan perjalanan dari negara asal ke tempat tugas mereka dan sebaliknya
- (8) Kru angkutan publik, baik reguler maupun tidak, dianggap sebagai lingkungan keseharian, sehingga mereka tidak dimasukkan dalam statistik pariwisata
- (9) Mereka yang tidak keluar dari area transit.

Classification of Travelers



NOTES:

- (1) Visitors who spend at least one night in the country visited
- (2) Visitors who do not spend at least one night in the country visited although they may visit the country during one day or more and return to their ship or train to sleep
- (3) Normally included in excursionist. Separate classification on these visitors is nevertheless preferable
- (4) Visitors who come and leave the same day
- (5) Foreign private transportation crews docked or in layover and who are entering the country visited
- (6) They who leave the transit area of the port. In the countries, transit may involve a stay of one day or more. In this case, they should be included in the visitor statistics
- (7) When they travel from their country of origin to the duty station and vice-versa
- (8) Crews on public mode of transport, either regular or irregular, should be considered as within their usual environment and thus excluded from visitors.
- (9) They who do not leave the transit area of the port.

V. ULASAN SINGKAT

Indonesia merupakan negara yang terkenal dengan berbagai keindahan, baik alam, kebudayaan maupun peninggalan sejarahnya. Banyak tempat-tempat wisata menarik yang dapat dikunjungi wisatawan yang tersebar di seluruh pulau dan provinsi yang ada di Indonesia. Selain itu berbagai seni lukis dan kerajinan tangan hasil karya penduduk Indonesia tidak kalah menariknya untuk dinikmati. Dengan kondisi tersebut Indonesia memiliki potensi yang besar di bidang pariwisata.

Pada tahun 2015, jumlah kunjungan penduduk mancanegara ke Indonesia yang kurang dari satu tahun mencapai 10.406.759, dengan rincian sebagai berikut:

- 9.181.205 kunjungan (89,34 persen) dilakukan wisatawan mancanegara melalui 19 pintu masuk utama;
- 919.014 kunjungan (8,94 persen) dilakukan wisatawan mancanegara melalui pintu lainnya (termasuk pos lintas batas); dan
- 175.984 kunjungan (1,71 persen) dilakukan penduduk mancanegara yang berkunjung ke Indonesia dengan maksud bekerja.

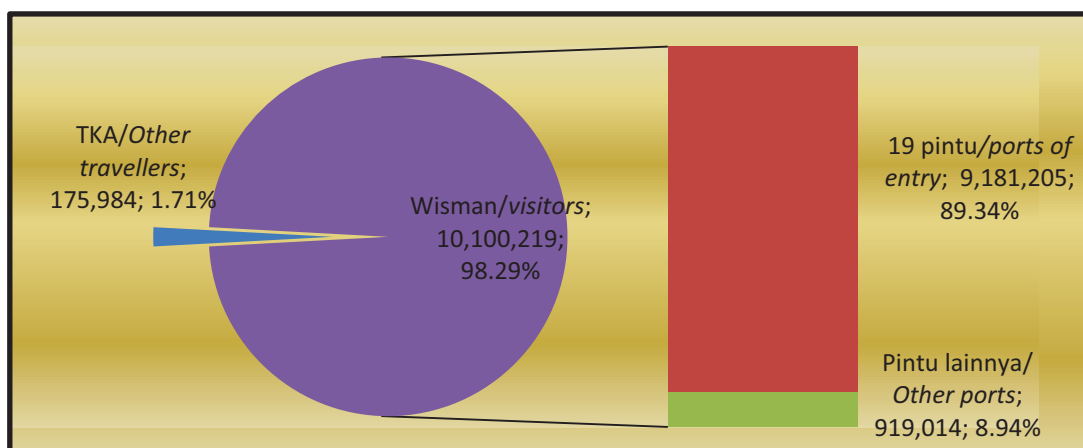
V. HIGHLIGHT

Indonesia is well known as a country which has a variety of beauty, both nature, culture and historical heritage. There are so many interesting places spread in all islands and provinces in Indonesia, that can be visited by the tourists. Moreover, the wide large of arts and handycrafts can be also enjoyable. Those conditions show that Indonesia has a great potential in tourism.

In 2015, number of traveller arrivals to Indonesia, less than a year, recorded 10.406.759, consist of:

- *9,181,205 visitors (89.34 percent) came through 19 main ports of entry*
- *919,014 visitors (8.94 percent) came through other ports of entry; and*
- *175,984 other foreign travellers (1.71 percent) visiting Indonesia with the main purpose was to work.*

Gambar 1 Kedatangan Penduduk Mancanegara ke Indonesia, 2015
Figure *International Traveller Arrivals to Indonesia, 2015*



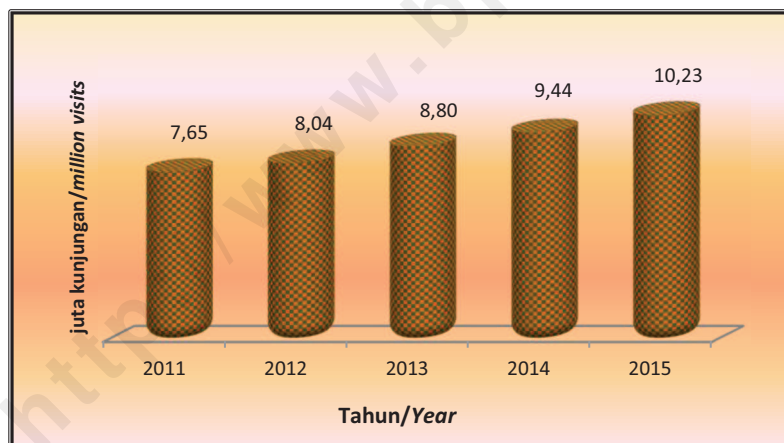
1. Kedatangan Wisatawan Mancanegara

Statistik kedatangan wisman ke Indonesia dalam kurun waktu lima tahun terakhir menunjukkan trend meningkat. dan jumlah kunjungan wisman selama 2015 merupakan yang tertinggi dalam periode tersebut. Selama 2015 jumlah kunjungan wisman mencapai 10.230.775 kunjungan atau naik 8,43 persen dibanding jumlah kunjungan selama 2014 yang tercatat 9.435.411 kunjungan. Peningkatan pertumbuhan kunjungan wisman pada 2015 ini, diharapkan terus meningkat pada tahun-tahun mendatang.

1. Visitor Arrivals

During the last five years the number of international visitor arrivals to Indonesia showed an increasing trend and 2015 was the year with the highest number of international visitor arrivals. In 2015 the arrival of international visitors to Indonesia experienced an increase compared to the year before that is from 9,435,411 in 2014 to 10,230,775 in 2015 or increased by 8.43 percent. The growth of international visitors to Indonesia in 2015 is expected to keep increasing in the next few years.

Gambar 2 Kedatangan Wisatawan Mancanegara, 2011–2015
Figure International Visitor Arrivals to Indonesia, 2011–2015



2. Pintu Masuk Utama

Jumlah kunjungan wisman ke Indonesia selama tahun 2015 didominasi yang datang melalui lima pintu masuk utama, yaitu Bandara Ngurah Rai, Bali sebesar 3.936.066 kunjungan atau 38,47 persen, diikuti Bandara Soekarno-Hatta mencapai 2.368.628 kunjungan atau 23,15

2. Major Port of Entry

The number of international visitor arrivals to Indonesia were dominated by five major port of entry in 2015. Ngurah Rai Airport was the biggest, it reached 3,936,066 visitors, followed by Soekarno-Hatta Airport 2,368,628 visitors or 23.15

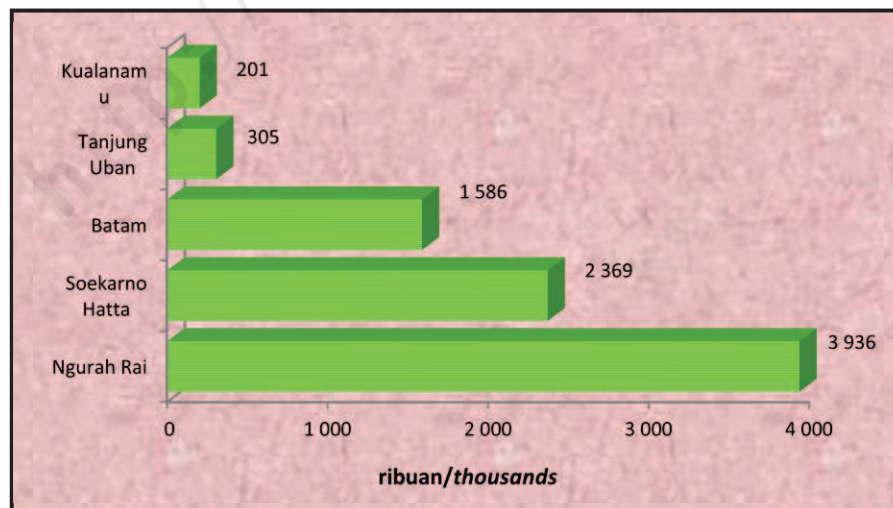
persen, Pintu Masuk Batam 15,50 persen, Pelabuhan Tanjung Uban 2,99 persen, dan Bandara Kualanamu 1,97 persen. Sementara kedatangan wisman terendah datang melalui Bandara Adi Sumarmo mencapai 7.950 kunjungan atau 0,08 persen. Jumlah kunjungan wisman dari 5 Pintu Masuk Utama tersebut meliputi 82,08 persen dari total kedatangan wisman ke Indonesia selama 2015.

Secara keseluruhan, wisman berkebangsaan Singapura yang datang melalui Pintu Masuk Batam merupakan wisman dengan jumlah kunjungan terbanyak, yaitu sebesar 9,27 persen. Diikuti wisman berkebangsaan Australia dan Tionghoa yang datang melalui Bandara Ngurah Rai masing-masing sebesar 9,18 persen dan 6,73 persen.

percent, Batam Entrance 15.50 percent, Tanjung Uban Port 2.099 percent, and Kualanamu Airport 1,97 percent. Meanwhile, the lowest arrivals came through Adi Sumarmo Airport, it only reached 0.08 percent. They made up a total of 82.08 percent to total arrivals to Indonesia.

In general, Singaporean visitors who came through Batam Entrance were the biggest visitors 9.27 percent. Followed by Australian, and China visitors that came through Ngurah Rai Airport recorded 9.18 percent and 6.73 percent respectively.

Gambar 3 Kedatangan Wisatawan Mancanegara dari 5 Pintu Masuk Utama, 2015
Figure International Visitor Arrivals by 5 Major Port of Entry, 2015



3. Pola Kunjungan

Pada 2015, tidak terjadi pergeseran puncak kedatangan wisman ke Indonesia.

3. Seasonal Pattern

In 2015, there was a shifted of the peak season of international visitor arrivals.

Puncak kedatangan wisman terjadi pada bulan Desember yang mencapai 971.866 kunjungan atau 9,50 persen dari keseluruhan wisman yang berkunjung selama 2015. Kunjungan selama September dan Agustus, menempati urutan berikutnya, masing-masing sebesar 905.806 kunjungan dan 895.420 kunjungan.

Sedangkan jumlah kedatangan wisman terendah terjadi pada Januari 2015 yang tercatat sebesar 771.066 kunjungan.

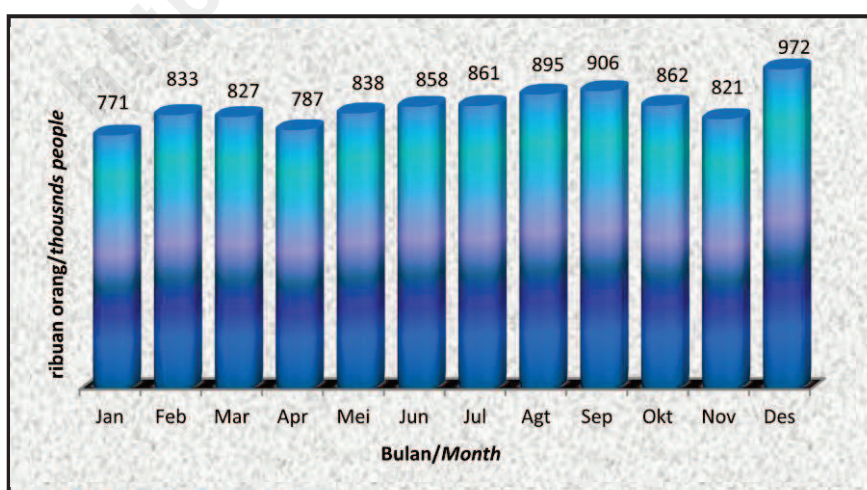
Bila dilihat dari pola pertumbuhan per bulan dibanding dengan bulan yang sama pada tahun sebelumnya, kenaikan terbesar terjadi pada bulan Februari yang mencapai 18,55 persen, diikuti bulan September dan Mei, masing-masing sebesar 14,47 persen dan 11,39 persen. Sementara itu, pertumbuhan terendah kedatangan wisman ke Indonesia terjadi pada bulan Juni hanya sebesar 0,81 persen.

The peak month of international arrivals occurred on December which reached 971,866 visitors or 9.50 percent to the total, followed by September and August which recorded 905,806 visitors and 895,420 visitors respectively.

Meanwhile, the lowest arrival was occurred in January that only reached 771,066 visitors.

According to the monthly growth, the highest increase of international visitor arrivals was on February which reached 18.55 percent compared to the year 2014, followed by September and May which recorded 14.47 percent and 11.39 percent respectively. Meanwhile, the lower growth of international visitors arrivals to Indonesia on June, that amounted as much as 0.81 percent.

Gambar 4 Kedatangan Wisatawan Mancanegara per Bulan, 2015
Figure *Monthly International Visitor Arrivals, 2015*



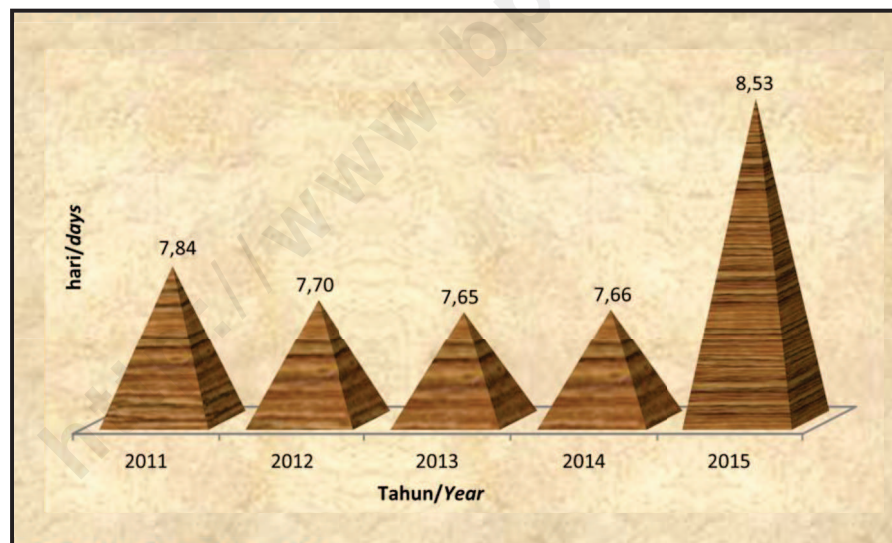
4. Lama Tinggal

Disamping jumlah wisman, rata-rata lama tinggal wisman merupakan faktor penting lainnya dalam penghitungan rata-rata pengeluaran wisman selama berada di Indonesia. Beberapa tahun sebelumnya terjadi penurunan lama tinggal wisman di Indonesia. Pada tahun 2014 rata-rata lama tinggal wisman selama di Indonesia mengalami sedikit kenaikan, sebesar 0,01 hari, dan di tahun 2015 ini juga terjadi kenaikan sebesar 0,87 hari, yaitu dari 7,66 hari menjadi 8,53 hari.

4. Length of Stay

Other than the number of international visitors, the average length of stay is also an important determinant to calculate the average expenditure by international visitors. In a few previous year, there was a declining trend of length of stay in Indonesia. In 2014, the average length of stay of visitors in Indonesia experienced a slightly increase 0,01 day, and in 2015 there was also an increase 0.87 day, from 7.66 days in 2014 to 8.53 days in 2015.

Gambar 5 Lama Tinggal Wisatawan Mancanegara, 2011–2015
Figure Length of Stay of International Visitor Arrivals, 2011–2015



Dilihat dari lama tinggal terlama, wisman dari Belgia adalah yang tinggal paling lama yaitu 16,93 hari, diikuti wisman dari Belanda 16,65 hari, dan Swiss 16,39 hari. Sedangkan yang paling pendek waktu tinggalnya di Indonesia adalah wisman dari Singapura yaitu selama 4,30 hari.

In terms of the longest stay, visitors from Belgium stayed the longest ones for 16.93 days, followed by Netherlands 16.65 days, and Switzerland 16.39 days. While visitor from Singapore stayed for 4.30 days, which was the shortest stay.

5. Distribusi Pengeluaran Wisatawan Mancanegara

Selama lima tahun terakhir, rata-rata pengeluaran wisatawan mancanegara per kunjungan selama berada di Indonesia menunjukkan trend yang meningkat. Pada tahun 2015 rata-rata pengeluaran per orang per kunjungan mencapai US\$1.208,79 atau mengalami peningkatan sebesar 2,14 persen dibanding tahun 2014 yang sebesar US\$1.183,43.

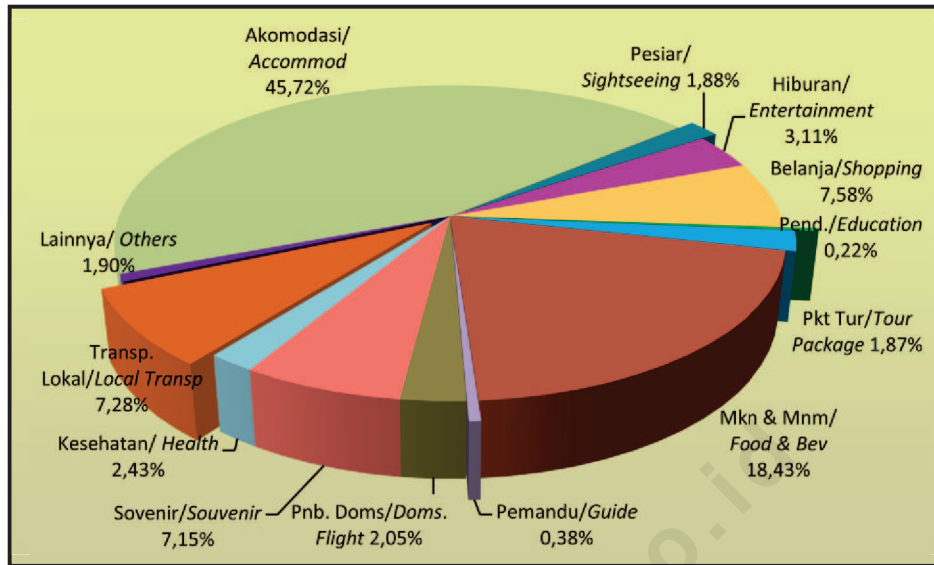
Pengeluaran wisatawan tersebut dikelompokkan ke dalam 13 jenis pengeluaran utama yaitu akomodasi, makanan dan minuman, cinderamata, belanja, transpor lokal, paket tur lokal, penerbangan domestik, pesiar, hiburan, kesehatan dan kecantikan, pemandu wisata, pendidikan, dan lainnya. Pengeluaran wisatawan terbesar adalah untuk akomodasi yang mencapai 44,64 persen dari total pengeluaran, diikuti pengeluaran untuk makanan dan minuman sebesar 20,39 persen, transpor lokal 7,91 persen, belanja 6,81 persen, dan souvenir sebesar 6,60 persen.

5. Distribution of Tourist Expenditure

During the last five years the average expenditure of visitor per visit in Indonesia showed an increasing trend. In 2015 the average expenditure of visitors per visit recorded at US\$1,208.79 an increase of 2.14 percent over 2014.

The visitor expenditure was classified into 13 main items, namely accommodation, food and beverages, souvenir, shopping, local transport, local package tour, domestic flight, sightseeing, entertainments, health and beauty, guide service, education, and others. The biggest of 44.64 percent expenditure were for accommodation that local transport 7.91 percent, shopping 6.81 percent, and souvenir 6.60 percent.

Gambar 6 Distribusi Pengeluaran Wisatawan Mancanegara, 2015
Figure Percentage Distribution of Tourist Expenditure, 2015



**TABEL-TABEL/
*TABLES***

<http://www.bps.go.id>

TABEL 1 KEDATANGAN WISATAWAN MANCANEGARA KE INDONESIA MENURUT BULAN, 1996–2015
TABLE 1 MONTHLY INTERNATIONAL VISITOR ARRIVALS TO INDONESIA, 1996–2015

TAHUN YEAR	Jan/ Jan	Feb/ Feb	Maret/ March	April/ April	Mei/ May	Juni/ June	Juli/ July	Agt/ Augst	Sept/ Sept	Okt/ Oct	Nov/ Nov	Des/ Dec	Jan–Des Jan–Dec
(1)	(2)	(3)	(4)	(5)	(6)	(7)	(8)	(9)	(10)	(11)	(12)	(13)	(14)
1996	353 867	379 352	420 705	410 724	400 330	432 835	447 361	460 569	401 483	405 940	432 214	489 092	5 034 472
1997	376 848	398 432	460 514	400 351	413 533	461 250	482 525	486 334	455 932	398 731	399 054	451 739	5 185 243
1998	387 305	348 520	364 912	380 825	312 397	320 716	394 754	451 480	411 236	430 988	387 109	416 174	4 606 416
1999	360 051	358 857	413 740	369 520	361 200	372 293	463 168	433 760	416 529	388 256	400 483	389 663	4 727 520
2000	356 090	397 548	413 502	408 239	370 474	424 277	464 278	455 967	457 683	448 696	439 905	427 558	5 064 217
2001	395 511	372 743	427 878	423 268	454 259	474 527	478 515	487 169	470 667	391 119	388 739	389 225	5 153 620
2002	372 678	392 683	449 151	409 802	444 173	454 029	486 749	503 447	461 135	382 004	318 442	359 107	5 033 400
2003	340 972	355 345	353 877	249 491	268 959	371 642	431 512	441 144	411 791	424 965	372 261	445 062	4 467 021
2004	426 465	379 614	410 128	383 693	434 792	477 017	488 096	519 615	466 500	449 865	392 821	492 559	5 321 165
2005	417 237	382 614	419 390	405 952	419 747	448 593	483 681	474 235	464 957	342 605	342 119	400 971	5 002 101
2006	363 808	326 796	385 802	401 374	409 058	440 139	442 457	422 939	407 433	362 634	437 370	471 541	4 871 351
2007	386 453	385 434	443 099	439 365	447 017	498 089	514 640	495 952	463 934	436 298	476 782	518 696	5 505 759
2008	437 966	465 449	502 041	459 129	508 955	529 064	567 364	599 506	501 018	529 391	524 162	610 452	6 234 497
2009	473 165	421 555	511 314	487 121	521 735	550 582	593 415	566 797	493 799	547 159	531 669	625 419	6 323 730
2010	493 799	523 135	594 242	555 915	600 031	613 422	658 476	586 530	560 367	594 654	578 152	644 221	7 002 944
2011	548 821	568 057	598 068	608 093	600 191	674 402	745 451	621 084	650 071	656 006	654 948	724 539	7 649 731
2012	652 692	592 502	658 602	626 100	650 883	695 531	701 200	634 194	683 584	688 341	693 867	766 966	8 044 462
2013	614 328	678 415	725 316	646 117	700 708	789 594	717 784	771 009	770 878	719 903	807 422	860 655	8 802 129
2014	753 079	702 666	765 607	726 332	752 363	851 475	777 210	826 821	791 296	808 767	764 461	915 334	9 435 411
2015	771 066	833 000	827 069	787 282	838 030	858 359	860 703	895 420	905 806	861 505	820 669	971 866	10 230 775

TABEL
TABLE

2

**KEDATANGAN WISATAWAN MANCANEGERA KE INDONESIA
MENURUT JENIS ANGKUTAN, 1996—2015
INTERNATIONAL VISITOR ARRIVALS TO INDONESIA BY MODE
OF TRANSPORT, 1996—2015**

TAHUN / YEAR	Jenis Angkutan / Mode of Transport			Jumlah/Total
	Udara/Air	Laut/Sea	Darat/Land	
(1)	(2)	(3)	(4)	(5)
1996	3 210 219	1 796 112	28 141	5 034 472
1997	3 138 152	2 023 610	23 481	5 185 243
1998	2 345 818	2 222 766	37 832	4 606 416
1999	2 448 617	2 255 638	23 265	4 727 520
2000	2 760 236	2 270 809	33 172	5 064 217
2001	2 765 770	2 354 644	33 206	5 153 620
2002	2 745 105	2 256 128	32 167	5 033 400
2003	2 178 192	2 261 849	26 980	4 467 021
2004	2 790 127	2 509 183	21 855	5 321 165
2005	2 888 809	2 082 483	30 809	5 002 101
2006	2 822 486	2 018 801	30 064	4 871 351
2007	3 303 662	2 163 418	38 679	5 505 759
2008	4 090 817	2 095 415	48 265	6 234 497
2009	4 395 749	1 874 092	53 889	6 323 730
2010	4 997 649	1 954 829	50 466	7 002 944
2011	5 446 283	2 147 809	55 639	7 649 731
2012	5 754 847	2 241 660	47 955	8 044 462
2013	6 428 766	2 324 954	48 409	8 802 129
2014	6 977 523	2 398 396	59 492	9 435 411
2015	7 212 781	2 688 234	329 760	10 230 775

TABEL
TABLE

3

KEDATANGAN WISATAWAN MANCANEGARA KE INDONESIA MENURUT PINTU MASUK, 2005–2015
INTERNATIONAL VISITOR ARRIVALS TO INDONESIA BY PORT OF ENTRY, 2005–2015

TAHUN / YEAR	PINTU MASUK / PORT OF ENTRY						
	Soekarno Hatta	Ngurah Rai	Kualanamu	Batam	Juanda	Sam Ratulangi	Entikong
(1)	(2)	(3)	(4)	(5)	(6)	(7)	(8)
2005	1 105 202	1 454 804	109 034	1 024 758	81 409	15 839	21 301
2006	1 147 250	1 328 929	110 405	1 012 711	83 439	17 745	14 540
2007	1 153 006	1 741 935	116 614	1 077 306	140 438	19 274	18 220
2008	1 464 717	2 081 786	130 211	1 061 390	156 726	21 795	19 989
2009	1 390 440	2 384 819	148 193	951 384	158 076	29 715	21 190
2010	1 823 636	2 546 023	162 410	1 007 446	168 888	20 220	23 436
2011	1 933 022	2 788 706	192 650	1 161 581	185 815	20 074	25 254
2012	2 053 850	2 902 125	205 845	1 219 608	197 776	19 111	25 897
2013	2 240 502	3 241 889	225 550	1 336 430	225 041	19 917	24 856
2014	2 246 437	3 731 735	234 724	1 454 110	217 193	17 279	22 464
2015	2 368 628	3 936 066	201 447	1 585 719	204 200	19 558	25 988

TAHUN / YEAR	PINTU MASUK / PORT OF ENTRY						
	Minangkabau	Adi Sumarmo	Bandara Internasional Lombok	Makassar	Tanjung Priok	Tanjung Pinang	St. Syarif Kasim II
(1)	(9)	(10)	(11)	(12)	(13)	(14)	(15)
2005	17 708	4 736	31 174	2 059	62 743	143 587	13 564
2006	24 910	13 834	26 069	1 202	66 679	129 769	19 480
2007	26 974	18 628	13 981	3 502	68 735	119 574	16 942
2008	40 911	19 022	14 368	5 818	67 886	123 505	18 002
2009	51 002	16 489	13 908	20 222	59 212	102 487	18 996
2010	27 482	22 350	17 288	16 211	63 859	97 954	15 278
2011	30 585	23 830	17 938	14 295	65 171	106 180	21 982
2012	32 768	21 612	17 032	13 881	66 168	103 785	21 387
2013	44 135	17 738	40 380	17 730	65 227	99 593	25 946
2014	50 196	12 911	69 881	15 713	64 941	97 672	27 382
2015	42 518	7 950	70 449	13 122	64 611	91 341	26 391

TAHUN / YEAR	PINTU MASUK / PORT OF ENTRY						JUMLAH / TOTAL
	Sepinggan	Adi Sucipto	Husein Sastranegara	Tanjung Uban	Tanjung Balai Karimun	Pintu Lainnya/ Other Ports	
(1)	(16)	(17)	(18)	(19)	(20)	(21)	(22)
2005	8 686	6 449	16 334	271 279	206 469	404 966	5 002 101
2006	9 563	3 032	22 908	307 390	167 300	364 196	4 871 351
2007	9 329	0	19 972	325 215	164 082	452 032	5 505 759
2008	11 345	34 375	62 766	318 113	136 234	445 538	6 234 497
2009	9 985	45 883	78 998	296 229	101 632	424 870	6 323 730
2010	10 824	46 987	90 278	313 945	100 908	427 521	7 002 944
2011	15 607	48 160	115 285	337 353	104 397	441 846	7 649 731
2012	16 828	58 926	146 736	336 547	107 499	477 081	8 044 462
2013	16 904	86 020	176 318	318 154	104 889	474 910	8 802 129
2014	13 156	89 156	180 392	320 861	100 782	468 426	9 435 411
2015	9 045	82 126	159 811	305 471	97 320	919 014	10 230 775

TABEL
TABLE

4

KEDATANGAN WISATAWAN MANCANEGERA KE INDONESIA MENURUT KEBANGSAAN, 2002—2015
INTERNATIONAL VISITOR ARRIVALS TO INDONESIA BY NATIONALITY, 2002—2015

KEBANGSAAN / NATIONALITY	2002	2003	2004	2005	2006	2007	2008
(1)	(2)	(3)	(4)	(5)	(6)	(7)	(8)
Brunei Darussalam	14 957	10 680	13 819	15 454	11 154	11 594	10 536
Malaysia	397 983	407 958	482 059	564 321	699 124	799 990	1 009 722
Filipina / Philippines	61 711	54 549	66 679	100 176	187 711	192 868	195 675
Singapura / Singapore	1 288 496	1 415 563	1 619 572	1 066 461	1 164 082	1 160 200	1 197 267
Thailand	43 486	33 762	49 333	73 936	66 864	71 753	66 012
Vietnam	N.A.	N.A.	N.A.	9 745	17 154	16 392	19 710
Myanmar	N.A.	N.A.	N.A.	2 714	20 538	14 413	17 487
Asean Lainnya / Other Asean	147 580	103 679	63 304	64 039	33 137	76 333	161 581
TOTAL ASEAN	1 954 213	2 026 191	2 294 766	1 896 846	2 199 764	2 343 543	2 677 990
Hong Kong	11 518	13 278	62 089	69 339	72 033	63 774	58 260
India	39 314	32 820	41 582	58 359	94 258	123 465	155 391
Jepang / Japan	679 607	502 997	652 854	511 007	432 989	517 356	559 888
Korea Selatan / Korea Rep.	218 155	190 630	246 545	263 356	298 228	337 246	331 409
Pakistan	8 620	7 307	7 473	19 485	7 101	6 822	7 273
Bangladesh	4 312	7 557	6 731	23 332	7 407	6 390	6 155
Sri Lanka	6 052	5 283	5 927	7 366	8 309	6 591	6 774
T a i w a n	384 062	345 398	368 680	230 235	226 611	218 268	218 146
Tionghoa / China	19 840	31 497	39 936	128 681	182 341	269 216	354 641
Asia Lainnya / Other Asia	30 001	32 640	32 973	26 335	35 331	111 525	43 972
TOTAL ASIA (Excl. ASEAN)	1 401 481	1 169 407	1 464 790	1 337 495	1 364 608	1 660 653	1 741 909
Saudi Arabia	38 500	32 167	35 277	45 537	27 821	32 164	42 647
Bahrain	504	419	593	964	213	615	891
Kuwait	N.A.	N.A.	N.A.	2 097	3 717	2 567	2 160
Mesir / Egypt	1 672	1 603	1 636	4 325	2 493	2 616	3 744
Uni Emirat Arab / U. Arab Emirates	N.A.	N.A.	N.A.	2 498	2 442	1 889	2 960
Yaman / Yemen	N.A.	N.A.	N.A.	2 956	4 995	4 324	3 831
Qatar	N.A.	N.A.	N.A.	623	1 440	823	1 155
Timur Tengah Lainnya / Other Middle East	N.A.	N.A.	N.A.	9 440	8 358	12 034	16 003
TOTAL MIDDLE EAST	40 676	34 189	37 506	68 440	51 479	57 032	73 391
Austria	18 597	14 644	22 773	15 880	16 692	16 275	16 855
Belgia / Belgium	26 874	23 975	26 535	23 554	21 869	20 567	22 854
Denmark	25 190	18 897	19 234	18 972	12 382	13 909	18 434
Perancis / France	113 434	81 314	97 225	120 122	108 697	114 094	129 446
Jerman / Gemany	166 501	131 012	152 063	144 983	106 916	111 512	142 767
Italia / Italy	70 608	39 750	50 567	44 058	40 992	39 135	40 006
Belanda / Netherlands	125 855	103 866	107 919	105 954	93 147	111 882	141 202
Spanyol / Spain	48 317	30 579	37 708	33 082	29 325	28 738	30 278
Portugal ^{*)}	N.A.	N.A.	N.A.	9 527	10 303	12 222	11 368
Swedia / Sweden	34 323	24 205	26 973	47 484	20 478	20 821	21 806
Swiss / Switzerland	38 705	26 140	34 512	46 758	31 920	30 425	34 024
Inggris / United Kingdom	173 132	121 361	128 578	214 515	137 655	148 756	184 604
Finlandia / Finland	10 094	7 992	8 766	17 662	9 397	8 517	9 819
Norwegia / Norway	17 288	11 897	13 338	22 943	14 121	14 799	16 468
Eropa Barat Lainnya / Other West Europe	40 195	21 398	30 308	37 816	49 341	37 472	22 956
Rusia / Russia	12 643	13 930	19 139	47 212	43 167	51 687	74 483
Eropa Timur Lainnya / Other East Europe	12 384	10 447	14 200	5 395	35 658	62 888	72 484
TOTAL EUROPE	934 140	681 407	789 838	955 917	782 060	843 699	989 854
Amerika Serikat / U S A	175 474	141 635	162 627	169 232	129 152	138 266	174 547
Kanada / Canada	45 350	34 405	40 803	46 567	43 077	40 466	45 408
Amerika Tengah / Central America	9 389	5 182	7 013	33 927	10 889	22 757	9 618
Amerika Selatan / South America	13 920	10 049	14 413	33 356	12 920	19 241	20 395
Amerika Lainnya / Other America ^{**)}	N.A.	N.A.	N.A.	N.A.	N.A.	N.A.	N.A.
TOTAL AMERICA	244 133	191 271	224 856	283 082	196 038	220 730	249 968
Australia	384 667	310 742	444 040	356 287	208 205	287 103	418 899
Selandia Baru / New Zealand	47 647	32 775	39 550	50 533	31 508	39 635	36 291
Oceania Lainnya / Other Oceania	1 033	1 074	750	1 828	9 790	17 877	13 114
TOTAL OCEANIA	433 347	344 591	484 340	408 648	249 503	344 615	468 304
Afrika Selatan / South Africa	N.A.	N.A.	N.A.	23 327	11 632	13 888	14 958
Afrika Lainnya / Other Africa	25 410	19 965	25 069	28 346	16 267	21 599	18 123
TOTAL AFRICA	25 410	19 965	25 069	51 673	27 899	35 487	33 081
GRAND TOTAL	5 033 400	4 467 021	5 321 165	5 002 101	4 871 351	5 505 759	6 234 497

*) s/d Tahun 2004 data Portugal tergabung dengan Spanyol / The data up to 2004 included in Spain

**) s/d Tahun 2009 data Amerika Lainnya tergabung dengan Amerika Tengah / The data up to 2009 included in Central America

TABEL
TABLE 4 LANJUTAN
CONTINUATION

KEBANGSAAN/ NATIONALITY	2009	2010	2011	2012	2013	2014	2015
(1)	(9)	(10)	(11)	(12)	(13)	(14)	(15)
Brunei Darussalam	13 668	35 874	38 679	16 423	16 932	19 078	18 262
Malaysia	1 041 053	1 171 737	1 173 351	1 269 089	1 380 686	1 418 256	1 431 728
Filipina / Philippines	196 429	171 181	210 029	236 866	247 573	248 182	267 700
Singapura / Singapore	1 138 071	1 206 360	1 324 839	1 324 706	1 432 060	1 559 044	1 594 102
Thailand	93 381	111 645	115 036	114 867	125 059	114 272	118 579
Vietnam	20 785	24 929	31 106	33 598	43 249	48 018	49 845
Myanmar	18 128	15 582	22 304	29 718	31 001	33 559	39 923
Asean Lainnya / Other Asean	115 551	221 668	216 474	220 735	213 602	195 201	274 302
TOTAL ASEAN	2 637 066	2 958 976	3 131 818	3 246 002	3 490 162	3 635 609	3 794 442
Hong Kong	63 801	73 658	84 985	81 782	95 258	94 560	93 529
India	156 545	159 373	181 791	196 983	231 266	267 082	306 960
Jepang / Japan	488 320	416 151	423 113	463 486	497 399	505 175	528 606
Korea Selatan / Korea Rep.	260 314	296 060	320 596	328 989	351 154	352 004	375 586
Pakistan	5 880	5 772	6 598	5 330	6 281	7 057	7 570
Bangladesh	6 347	5 557	6 394	5 998	8 132	13 891	15 790
Sri Lanka	6 715	6 195	7 019	8 786	8 288	8 760	11 190
T a i w a n	204 794	214 192	228 922	217 708	247 146	220 328	223 478
Tionghoa / China	444 598	511 188	594 997	726 088	858 140	1 052 705	1 249 091
Asia Lainnya / Other Asia	30 344	60 410	71 742	77 529	93 490	87 911	123 193
TOTAL ASIA (Excl. ASEAN)	1 667 658	1 748 556	1 926 157	2 112 679	2 396 554	2 609 473	2 934 994
Saudi Arabia	73 000	94 440	110 908	92 667	121 890	151 454	164 643
Bahrain	746	832	879	981	1 176	1 608	1 685
Kuwait	5 875	2 729	4 164	4 738	7 919	9 281	8 306
Mesir / Egypt	3 316	3 650	4 469	6 115	8 091	10 695	12 972
Uni Emirat Arab / U. Arab Emirates	3 871	4 970	4 720	6 154	9 891	12 054	10 315
Yaman / Yemen	3 522	5 597	6 729	5 025	6 851	7 863	8 715
Qatar	6 579	5 076	4 501	1 265	1 332	1 648	1 595
Timur Tengah Lainnya / Other Middle East	17 026	25 708	27 127	27 441	30 289	21 710	29 330
TOTAL MIDDLE EAST	113 935	143 002	163 497	144 386	187 439	216 313	237 561
Austria	17 399	16 889	17 374	19 120	21 645	20 599	22 458
Belgia / Belgium	25 781	24 493	24 579	28 243	34 414	33 601	38 193
Denmark	20 062	17 565	19 950	21 168	22 890	22 577	27 692
Perancis / France	165 656	160 913	171 736	184 273	201 917	208 537	208 679
Jerman / Germany	133 032	144 411	149 110	158 212	173 470	184 463	201 202
Italia / Italy	38 028	39 211	42 256	46 651	56 705	62 265	67 892
Belanda / Netherlands	154 932	158 957	163 268	152 749	161 402	168 494	172 371
Spanyol / Spain	28 200	30 574	30 657	34 991	39 383	47 376	53 115
Portugal ^{*)}	11 331	11 629	13 661	15 406	18 194	17 675	22 032
Swedia / Sweden	22 166	24 603	26 504	26 097	29 281	32 308	37 555
Swiss / Switzerland	39 510	35 334	38 704	37 756	43 906	45 567	51 685
Inggris / United Kingdom	183 262	192 335	201 221	219 726	236 794	244 594	286 806
Finlandia / Finland	15 591	11 566	13 137	15 035	15 074	15 332	18 564
Norwegia / Norway	16 261	16 226	17 803	17 118	18 174	17 253	18 526
Eropa Barat Lainnya / Other West Europe	12 243	18 020	16 553	21 707	23 392	25 867	28 053
Rusia / Russia	77 018	83 836	96 438	99 448	99 872	94 345	72 302
Eropa Timur Lainnya / Other East Europe	67 933	61 981	67 920	76 379	88 584	96 699	112 340
TOTAL EUROPE	1 028 405	1 048 543	1 110 871	1 174 079	1 285 097	1 337 553	1 439 464
Amerika Serikat / U S A	165 098	177 677	203 205	217 599	236 375	246 397	269 062
Kanada / Canada	43 948	48 349	57 129	58 245	65 385	68 432	74 212
Amerika Tengah / Central America	4 587	881	1 044	1 800	1 533	1 835	3 028
Amerika Selatan / South America	24 037	21 364	26 193	28 154	32 752	36 547	43 750
Amerika Lainnya / Other America ^{**)}	N.A.	7 194	5 735	6 727	7 528	8 009	11 882
TOTAL AMERICA	237 670	255 465	293 306	312 525	343 573	361 220	401 934
Australia	571 541	769 585	933 376	952 717	983 911	1 145 576	1 090 025
Selandia Baru / New Zealand	37 704	45 335	52 458	59 606	67 852	79 380	86 609
Oceania Lainnya / Other Oceania	3 114	4 890	6 597	5 162	4 934	5 011	190 302
TOTAL OCEANIA	612 359	819 810	992 431	1 017 485	1 056 697	1 229 967	1 366 936
Afrika Selatan / South Africa	12 999	14 287	16 282	17 433	16 928	17 375	22 482
Afrika Lainnya / Other Africa	13 638	14 305	15 369	19 873	25 679	27 901	32 963
TOTAL AFRICA	26 637	28 592	31 651	37 306	42 607	45 276	55 445
GRAND TOTAL	6 323 730	7 002 944	7 649 731	8 044 462	8 802 129	9 435 411	10 230 775

*) s/d Tahun 2004 data Portugal tergabung dengan Spanyol / The data up to 2004 included in Spain

**) s/d Tahun 2009 data Amerika Lainnya tergabung dengan Amerika Tengah / The data up to 2009 included in Central America

TABEL
TABLE

5

KEDATANGAN WISATAWAN MANCANEKARA KE INDONESIA MENURUT BULAN, 2015 VS 2014
MONTHLY INTERNATIONAL VISITOR ARRIVALS TO INDONESIA, 2015 VS 2014

BULAN / MONTH	2015		2014		% PERUBAHAN / CHANGE
	Pengunjung / Visitor	Persentase / Percentage (%)	Pengunjung / Visitor	Persentase / Percentage (%)	
(1)	(2)	(3)	(4)	(5)	(6)
JANUARI / JANUARY	771 066	7,54	753 079	7,98	2,39
FEBRUARI / FEBRUARY	833 000	8,14	702 666	7,45	18,55
MARET / MARCH	827 069	8,08	765 607	8,11	8,03
APRIL / APRIL	787 282	7,70	726 332	7,70	8,39
MEI / MAY	838 030	8,19	752 363	7,97	11,39
JUNI / JUNE	858 359	8,39	851 475	9,02	0,81
JULI / JULY	860 703	8,41	777 210	8,24	10,74
AGUSTUS / AUGUST	895 420	8,75	826 821	8,76	8,30
SEPTEMBER / SEPTEMBER	905 806	8,85	791 296	8,39	14,47
OKTOBER / OCTOBER	861 505	8,42	808 767	8,57	6,52
NOVEMBER / NOVEMBER	820 669	8,02	764 461	8,10	7,35
DESEMBER / DECEMBER	971 866	9,50	915 334	9,70	6,18
JAN-DES / JAN-DEC	10 230 775	100,00	9 435 411	100,00	8,43

TABEL
TABLE

6

KEDATANGAN WISATAWAN MANCANEGERA KE INDONESIA MENURUT KEBANGSAAN, 2015 VS 2014
INTERNATIONAL VISITOR ARRIVALS TO INDONESIA BY NATIONALITY, 2015 VS 2014

KEBANGSAAN / NATIONALITY	2 0 1 5		2 0 1 4		% PERUBAHAN / CHANGE
	Pengunjung/ Visitor	Persentase / Percentage (%)	Pengunjung/ Visitor	Persentase / Percentage (%)	
(1)	(2)	(3)	(4)	(5)	(6)
Brunei Darussalam	18 262	0,18	19 078	0,20	-4,27
Malaysia	1 431 728	13,99	1 418 256	15,03	0,95
Filipina / <i>Philippines</i>	267 700	2,62	248 182	2,63	7,86
Singapura / <i>Singapore</i>	1 594 102	15,58	1 559 044	16,52	2,25
Thailand	118 579	1,16	114 272	1,21	3,77
Vietnam	49 845	0,49	48 018	0,51	3,81
Myanmar	39 923	0,39	33 559	0,36	18,96
Asean Lainnya / <i>Other Asean</i>	274 302	2,68	195 201	2,07	40,52
TOTAL ASEAN	3 794 442	37,09	3 635 609	38,53	4,37
Hong Kong	93 529	0,91	94 560	1,00	-1,09
India	306 960	3,00	267 082	2,83	14,93
Jepang / <i>Japan</i>	528 606	5,17	505 175	5,35	4,64
Korea Selatan / <i>Korea Rep.</i>	375 586	3,67	352 004	3,73	6,70
Pakistan	7 570	0,07	7 057	0,07	7,27
Bangladesh	15 790	0,15	13 891	0,15	13,67
Sri Lanka	11 190	0,11	8 760	0,09	27,74
Taiwan	223 478	2,18	220 328	2,34	1,43
Tionghoa / <i>China</i>	1 249 091	12,21	1 052 705	11,16	18,66
Asia Lainnya / <i>Other Asia</i>	123 193	1,20	87 911	0,93	40,13
TOTAL ASIA (Excl.ASEAN)	2 934 994	28,69	2 609 473	27,66	12,47
Saudi Arabia	164 643	1,61	151 454	1,61	8,71
Bahrain	1 685	0,02	1 608	0,02	4,79
Kuwait	8 306	0,08	9 281	0,10	-10,51
Mesir / <i>Egypt</i>	12 972	0,13	10 695	0,11	21,29
U. Emirat Arab / <i>U. Arab Emirates</i>	10 315	0,10	12 054	0,13	-14,43
Yaman / <i>Yemen</i>	8 715	0,09	7 863	0,08	10,84
Qatar	1 595	0,02	1 648	0,02	-3,22
Timur tengah Lainnya / <i>Other Middle East</i>	29 330	0,29	21 710	0,23	35,10
TOTAL MIDDLE EAST	237 561	2,32	216 313	2,29	9,82
Austria	22 458	0,22	20 599	0,22	9,02
Belgia / <i>Belgium</i>	38 193	0,37	33 601	0,36	13,66
Denmark	27 692	0,27	22 577	0,24	22,65
Perancis / <i>France</i>	208 679	2,04	208 537	2,21	0,07
Jerman / <i>Germany</i>	201 202	1,97	184 463	1,96	9,07
Italia / <i>Italy</i>	67 892	0,66	62 265	0,66	9,04
Belanda / <i>Netherlands</i>	172 371	1,68	168 494	1,79	2,30
Spanyol / <i>Spain</i>	53 115	0,52	47 376	0,50	12,11
Portugal	22 032	0,22	17 675	0,19	24,65
Swedia / <i>Sweden</i>	37 555	0,37	32 308	0,34	16,24
Swiss / <i>Switzerland</i>	51 685	0,51	45 567	0,48	13,43
Inggris / <i>United Kingdom</i>	286 806	2,80	244 594	2,59	17,26
Finlandia / <i>Finland</i>	18 564	0,18	15 332	0,16	21,08
Norwegia / <i>Norway</i>	18 526	0,18	17 253	0,18	7,38
Eropa Barat Lainnya / <i>Other West Europe</i>	28 053	0,27	25 867	0,27	8,45
Rusia / <i>Russia</i>	72 302	0,71	94 345	1,00	-23,36
Eropa Timur Lainnya / <i>Other East Europe</i>	112 340	1,10	96 699	1,02	16,17
TOTAL EUROPE	1 439 464	14,07	1 337 553	14,18	7,62
Amerika Serikat / <i>U S A</i>	269 062	2,63	246 397	2,61	9,20
Kanada / <i>Canada</i>	74 212	0,73	68 432	0,73	8,45
Amerika Tengah / <i>Central America</i>	3 028	0,03	1 835	0,02	65,01
Amerika Selatan / <i>South America</i>	43 750	0,43	36 547	0,39	19,71
Amerika Lainnya / <i>Other America</i>	11 882	0,12	8 009	0,08	48,35
TOTAL AMERICA	401 934	3,93	361 220	3,83	11,27
Australia	1 090 025	10,65	1 145 576	12,14	-4,85
Selandia Baru / <i>New Zealand</i>	86 609	0,85	79 380	0,84	9,11
Oseania Lainnya / <i>Other Oceania</i>	190 302	1,86	5 011	0,05	3.698,01
TOTAL OCEANIA	1 366 936	13,36	1 229 967	13,04	11,14
Afrika Selatan / <i>South Africa</i>	22 482	0,22	17 375	0,18	29,39
Afrika Lainnya / <i>Other Africa</i>	32 963	0,32	27 901	0,30	18,14
TOTAL AFRICA	55 445	0,54	45 276	0,48	22,46
JUMLAH / GRAND TOTAL	10 230 775	100,00	9 435 411	100,00	8,43

TABEL
TABLE7 KEDATANGAN WISATAWAN MANCANEGERA KE INDONESIA MENURUT KEBANGSAAN DAN PINTU MASUK, 2015 VS 2014
INTERNATIONAL VISITOR ARRIVALS TO INDONESIA BY NATIONALTY AND PORT OF ENTRY, 2015 VS 2014

KEBANGSAAN / NATIONALTY	Soekarno-Hatta, DKI Jakarta			Ngurah Rai, Bali			Kualanamu, Sumatera Utara		
	2015	2014	Perubahan/ Change (%)	2015	2014	Perubahan/ Change (%)	2015	2014	Perubahan/ Change (%)
(1)	(2)	(3)	(4)	(5)	(6)	(7)	(8)	(9)	(10)
Brunei Darussalam	8 785	9 454	-7,08	3 671	2 263	62,25	215	122	76,23
Malaysia	311 804	326 256	-4,43	191 211	230 306	-16,98	129 557	152 369	-14,97
Filipina / Philippines	45 531	43 544	4,56	33 891	33 321	1,71	1 793	1 442	24,34
Singapura / Singapore	197 653	187 488	5,42	147 230	184 030	-20,00	13 717	19 601	-30,02
Thailand	49 795	50 780	-1,94	28 555	32 928	-13,28	3 128	4 869	-35,76
Vietnam	15 439	16 076	-3,96	10 447	9 963	4,86	385	401	-3,99
Myanmar	3 713	3 281	13,17	4 378	3 822	14,55	233	181	28,73
Asean Lainnya / Other Asean	22 198	27 390	-18,96	3 893	2 994	30,03	3 766	3 953	-4,73
TOTAL A S E A N	654 918	664 269	-1,41	423 276	499 626	-15,28	152 794	182 938	-16,48
Hong Kong	36 901	35 055	5,27	39 041	39 916	-2,19	1 272	1 320	-3,64
I n d i a	83 335	79 504	4,82	119 501	88 275	35,37	2 448	2 503	-2,20
Jepang / J a p a n	240 727	224 848	7,06	229 173	218 184	5,04	1 679	2 372	-29,22
Korea Selatan / Korea Rep.	120 455	104 719	15,03	153 343	148 537	3,24	2 102	2 015	4,32
Pakistan	4 223	3 969	6,40	1 273	1 217	4,60	71	36	97,22
Bangladesh	4 933	4 135	19,30	3 866	3 657	5,72	289	210	37,62
Srilanka	5 299	4 504	17,65	1 808	1 281	41,14	199	163	22,09
T a i w a n	68 336	74 216	-7,92	124 973	118 306	5,64	2 591	2 798	-7,40
Tionghoa / China	309 339	247 942	24,76	688 555	588 342	17,03	6 604	5 743	14,99
Asia Lainnya / Other Asia	16 406	17 612	-6,85	45 302	37 321	21,38	314	300	4,67
TOTAL ASIA (Excl.ASEAN)	889 954	796 504	11,73	1 406 835	1 245 036	13,00	17 569	17 460	0,62
Saudi Arabia	156 046	145 338	7,37	6 996	4 540	54,10	187	133	40,60
Bahrain	1 013	1 095	-7,49	595	451	31,93	19	5	280,00
Kuwait	6 381	7 860	-18,82	1 809	1 338	35,20	13	2	550,00
Mesir / Egypt	6 851	6 918	-0,97	4 605	2 800	64,46	163	284	-42,61
U. Emirat Arab	8 635	11 188	-22,82	1 405	687	104,51	16	10	60,00
Yaman	7 659	7 276	5,26	529	247	114,17	208	123	69,11
Qatar	896	877	2,17	663	721	-8,04	1	1	0,00
Timur Tengah Lainnya / Other Middle East	19 460	14 256	36,50	8 713	6 134	42,05	122	171	-28,65
TOTAL MIDDLE EAST	206 941	194 808	6,23	25 315	16 918	49,64	729	729	0,00
Austria	5 919	5 909	0,17	13 987	12 077	15,81	337	323	4,33
Belgia / Belgium	13 654	12 686	7,63	20 336	15 929	27,66	550	651	-15,51
Denmark	5 329	5 107	4,35	18 575	13 500	37,59	718	686	4,66
Perancis / F r a n c e	49 265	49 320	-0,11	132 019	128 191	2,99	2 248	3 129	-28,16
Jerman / Germany	52 195	48 464	7,70	119 651	105 199	13,74	4 192	4 260	-1,60
Italia / Italy	25 606	21 882	17,02	33 574	30 698	9,37	509	431	18,10
Belanda / Netherlands	70 485	69 261	1,77	82 194	76 511	7,43	4 809	5 975	-19,51
Spanyol / Spain	18 903	16 419	15,13	28 277	24 287	16,43	823	853	-3,52
Portugal	3 499	4 234	-17,36	16 841	11 797	42,76	71	67	5,97
Swedia / Sweden	7 516	7 341	2,38	25 774	20 236	27,37	262	317	-17,35
Swiss / Switzerland	9 719	9 967	-2,49	34 215	27 218	25,71	902	1 032	-12,60
Inggris / United Kingdom	67 201	63 340	6,10	162 872	123 540	31,84	2 760	3 008	-8,24
Finlandia / Finland	4 071	3 390	20,09	11 144	9 029	23,42	327	328	-0,30
Norwegia / Norway	3 310	3 241	2,13	11 309	10 197	10,91	203	241	-15,77
Eropa Barat Lainnya / Other W. Europe	4 816	5 356	-10,08	18 809	15 336	22,65	237	217	9,22
Rusia / Russia	9 913	11 737	-15,54	51 435	72 616	-29,17	296	415	-28,67
Eropa Timur Lainnya / Other E. Europe	28 755	27 911	3,02	57 500	41 139	39,77	1 225	1 085	12,90
TOTAL EUROPE	380 156	365 565	3,99	838 512	737 501	13,70	20 469	23 018	-11,07
Amerika Serikat / U S A	92 262	87 135	5,88	129 497	109 136	18,66	2 657	3 454	-23,07
Kanada / Canada	18 975	18 998	-0,12	43 581	36 719	18,69	756	892	-15,25
Amerika Tengah / Central America	587	412	42,48	1 268	862	47,10	26	20	30,00
Amerika Selatan / South America	9 911	9 904	0,07	27 855	22 226	25,33	732	353	107,37
Amerika Lainnya / Other America	3 179	2 212	43,72	6 657	4 572	45,59	429	50	758,00
TOTAL AMERICA	124 914	118 661	5,27	208 858	173 515	20,37	4 600	4 769	-3,54
Australia	76 820	73 414	4,64	939 050	981 053	-4,28	3 909	4 996	-21,76
Selandia Baru / New Zealand	9 185	8 205	11,94	68 961	61 327	12,45	527	444	18,69
Oseania Lainnya / Other Oceania	764	568	34,51	1 910	1 179	62,06	12	10	20,00
TOTAL OCEANIA	86 769	82 187	5,58	1 009 921	1 043 559	-3,22	4 448	5 450	-18,39
Afrika Selatan / South Africa	4 905	4 674	4,94	13 926	9 692	43,68	210	207	1,45
Afrika Lainnya / Other Africa	20 071	19 769	1,53	9 423	5 888	60,03	628	153	310,46
TOTAL AFRICA	24 976	24 443	2,18	23 349	15 580	49,86	838	360	132,78
JUMLAH / GRAND TOTAL	2 368 628	2 246 437	5,44	3 936 066	3 731 735	5,48	201 447	234 724	-14,18

TABEL 7 LANJUTAN
TABLE CONTINUATION

KEBANGSAAN / NATIONALITY	Batam, Kepulauan Riau			Juanda, Jawa Timur			Sam Ratulangi, Sulawesi Utara		
	2015	2014	Perubahan/ Change (%)	2015	2014	Perubahan/ Change (%)	2015	2014	Perubahan/ Change (%)
(1)	(11)	(12)	(13)	(14)	(15)	(16)	(17)	(18)	(19)
Brunei Darussalam	999	1 193	-16,26	2 021	2 552	-20,81	8	11	-27,27
Malaysia	208 765	192 870	8,24	45 190	49 985	-9,59	530	767	-30,90
Filipina / Philippines	41 546	38 827	7,00	2 582	2 547	1,37	232	322	-27,95
Singapura / Singapore	948 125	869 439	9,05	22 186	23 653	-6,20	1 674	2 494	-32,88
Thailand	4 375	3 708	17,99	4 420	4 282	3,22	189	258	-26,74
Vietnam	11 130	7 196	54,67	924	964	-4,15	6	7	-14,29
Myanmar	10 593	9 323	13,62	403	309	30,42	0	33	-100,00
Asean Lainnya / Other Asean	89 318	87 242	2,38	49 003	54 671	-10,37	53	11	381,82
TOTAL A S E A N	1 314 851	1 209 798	8,68	126 729	138 963	-8,80	2 692	3 903	-31,03
Hong Kong	3 583	2 885	24,19	4 370	4 878	-10,41	455	591	-23,01
I n d i a	49 164	40 969	20,00	4 994	3 925	27,24	120	123	-2,44
Jepang / J a p a n	22 969	21 895	4,91	6 389	7 413	-13,81	892	1 094	-18,46
Republik Korea / Korea Rep.	62 952	61 116	3,00	3 920	4 075	-3,80	206	307	-32,90
Pakistan	176	158	11,39	35	54	-35,19	0	0	-
Bangladesh	2 130	1 340	58,96	256	200	28,00	10	0	-
Srilanka	624	471	32,48	123	96	28,13	36	29	24,14
T a i w a n	6 162	4 870	26,53	11 457	11 122	3,01	60	116	-48,28
Tionghoa / China	37 038	35 113	5,48	17 357	14 611	18,79	6 978	1 127	519,17
Asia Lainnya / Other Asia	778	589	32,09	409	313	30,67	92	87	5,75
TOTAL ASIA (Excl.ASEAN)	185 576	169 406	9,55	49 310	46 687	5,62	8 849	3 474	154,72
Saudi Arabia	135	334	-59,58	634	293	116,38	0	22	-100,00
Bahrain	29	18	61,11	4	8	-50,00	0	0	-
Kuwait	33	14	135,71	3	4	-25,00	0	0	-
Mesir / Egypt	190	154	23,38	61	25	144,00	0	13	-100,00
U. Emirat Arab	52	46	13,04	123	23	434,78	0	0	-
Yaman	11	15	-26,67	130	96	35,42	0	0	-
Qatar	17	20	-15,00	0	0	-	0	0	-
Timur Tengah Lainnya / Other Middle East	492	290	69,66	82	48	70,83	0	1	-100,00
TOTAL MIDDLE EAST	959	891	7,63	1 037	497	108,65	0	36	-100,00
Austria	362	353	2,55	191	225	-15,11	183	198	-7,58
Belgia / Belgium	1 017	1 008	0,89	473	486	-2,67	106	206	-48,54
Denmark	732	824	-11,17	447	624	-28,37	83	110	-24,55
Perancis / France	6 145	4 535	35,50	2 096	2 565	-18,28	710	559	27,01
Jerman / Germany	4 712	4 382	7,53	2 627	3 220	-18,42	1 616	1 778	-9,11
Italia / Italy	1 599	1 171	36,55	959	1 234	-22,29	384	521	-26,30
Belanda / Netherlands	4 367	4 180	4,47	2 252	3 011	-25,21	720	1 137	-36,68
Spanyol / Spain	749	898	-16,59	596	345	72,75	179	199	-10,05
Portugal	239	226	5,75	111	132	-15,91	22	13	69,23
Swedia / Sweden	1 076	903	19,16	355	322	10,25	109	168	-35,12
Swiss / Switzerland	1 015	903	12,40	592	547	8,23	597	795	-24,91
Inggris / United Kingdom	19 831	16 568	19,69	2 901	3 450	-15,91	862	902	-4,43
Finlandia / Finland	1 115	673	65,68	257	219	17,35	167	234	-28,63
Norwegia / Norway	1 742	1 684	3,44	124	104	19,23	16	70	-77,14
Eropa Barat Lainnya / Other W. Europe	1 131	1 121	0,89	239	208	14,90	42	139	-69,78
Rusia / Russia	806	714	12,89	266	228	16,67	57	189	-69,84
Eropa Timur Lainnya / Other E. Europe	2 626	2 077	26,43	780	842	-7,36	85	202	-57,92
TOTAL EUROPE	49 264	42 220	16,68	15 266	17 762	-14,05	5 938	7 420	-19,97
Amerika Serikat / U S A	13 088	12 737	2,76	5 603	6 446	-13,08	1 097	1 318	-16,77
Kanada / Canada	2 848	2 455	16,01	1 179	1 705	-30,85	109	157	-30,57
Amerika Tengah / Central America	36	50	-28,00	17	10	70,00	2	2	0,00
Amerika Selatan / South America	1 001	933	7,29	328	341	-3,81	9	70	-87,14
Amerika Lainnya / Other America	332	220	50,91	80	56	42,86	1	18	-94,44
TOTAL AMERICA	17 305	16 395	5,55	7 207	8 558	-15,79	1 218	1 565	-22,17
Australia	14 023	12 402	13,07	3 147	3 334	-5,61	731	643	13,69
Selandia Baru / New Zealand	2 174	2 017	7,78	528	855	-38,25	73	79	-7,59
Oseania Lainnya / Other Oceania	163	46	254,35	22	25	-12,00	1	2	-50,00
TOTAL OCEANIA	16 360	14 465	13,10	3 697	4 214	-12,27	805	724	11,19
Afrika Selatan / South Africa	900	543	65,75	231	257	-10,12	52	144	-63,89
Afrika Lainnya / Other Africa	504	392	28,57	723	255	183,53	4	13	-69,23
TOTAL AFRICA	1 404	935	50,16	954	512	86,33	56	157	-64,33
JUMLAH / GRAND TOTAL	1 585 719	1 454 110	9,05	204 200	217 193	-5,98	19 558	17 279	13,19

TABEL 7 LANJUTAN
TABLE CONTINUATION

KEBANGSAAN / NATIONALITY	Entikong, Kalimantan Barat			Minangkabau, Sumatera Barat			Adi Sumarmo, Jawa Tengah		
	2015	2014	Perubahan/ Change (%)	2015	2014	Perubahan/ Change (%)	2015	2014	Perubahan/ Change (%)
(1)	(20)	(21)	(22)	(23)	(24)	(25)	(26)	(27)	(28)
Brunei Darussalam	1 322	1 173	12,70	30	26	15,38	18	27	-33,33
Malaysia	19 809	17 697	11,93	36 415	43 588	-16,46	4 777	5 705	-16,27
Filipina / Philippines	243	208	16,83	70	97	-27,84	123	98	25,51
Singapura / Singapore	97	162	-40,12	203	334	-39,22	740	889	-16,76
Thailand	40	29	37,93	244	144	69,44	199	208	-4,33
Vietnam	240	91	163,74	16	27	-40,74	6	6	0,00
Myanmar	3	6	-50,00	5	7	-28,57	15	21	-28,57
Asean Lainnya / Other Asean	925	105	780,95	270	274	-1,46	1 045	1 253	-16,60
TOTAL A S E A N	22 679	19 471	16,48	37 253	44 497	-16,28	6 923	8 207	-15,65
Hong Kong	204	142	43,66	52	107	-51,40	27	21	28,57
I n d i a	172	119	44,54	110	77	42,86	73	135	-45,93
Jepang / J a p a n	34	52	-34,62	216	248	-12,90	39	93	-58,06
Republik Korea / Korea Rep.	247	112	120,54	51	46	10,87	42	63	-33,33
Pakistan	0	15	-100,00	5	5	0,00	0	1	-100,00
Bangladesh	5	6	-16,67	37	32	15,63	9	12	-25,00
Srilanka	0	1	-100,00	3	6	-50,00	3	7	-57,14
T a i w a n	327	295	10,85	22	24	-8,33	12	20	-40,00
Tionghoa / China	1 129	1 098	2,82	353	278	26,98	63	97	-35,05
Asia Lainnya / Other Asia	10	9	11,11	18	20	-10,00	10	8	25,00
TOTAL ASIA (Excl.ASEAN)	2 128	1 849	15,09	867	843	2,85	278	457	-39,17
Saudi Arabia	3	0	-	12	4	200,00	4	6	-33,33
Bahrain	0	0	-	0	0	-	1	0	-
Kuwait	0	0	-	2	0	-	0	0	-
Mesir / Egypt	5	0	-	21	9	133,33	3	6	-50,00
U. Emirat Arab	0	0	-	3	1	200,00	0	0	-
Yaman	1	0	-	4	0	-	34	2	1.600,00
Qatar	0	0	-	0	0	-	0	0	-
Timur Tengah Lainnya / Other Middle East	1	3	-66,67	21	20	5,00	1	8	-87,50
TOTAL MIDDLE EAST	10	3	233,33	63	34	85,29	43	22	95,45
Austria	6	9	-33,33	22	32	-31,25	2	25	-92,00
Belgia / Belgium	23	36	-36,11	47	28	67,86	11	91	-87,91
Denmark	3	5	-40,00	14	10	40,00	1	95	-98,95
Perancis / F r a n c e	30	46	-34,78	419	405	3,46	227	2 673	-91,51
Jerman / Germany	54	71	-23,94	168	195	-13,85	44	414	-89,37
I t a l i a / I t a l y	9	12	-25,00	67	54	24,07	11	49	-77,55
Belanda / Netherlands	125	195	-35,90	173	107	61,68	54	85	-36,47
Spanyol / Spain	12	25	-52,00	74	69	7,25	11	47	-76,60
Portugal	1	0	-	25	33	-24,24	19	42	-54,76
Swedia / Sweden	8	5	60,00	19	17	11,76	10	7	42,86
Swiss / Switzerland	45	12	275,00	61	35	74,29	5	119	-95,80
Inggris / United Kingdom	139	157	-11,46	336	285	17,89	48	147	-67,35
Finlandia / Finland	8	8	0,00	40	35	14,29	3	11	-72,73
Norwegia / Norway	2	3	-33,33	11	7	57,14	7	4	75,00
Eropa Barat Lainnya / Other W. Europe	4	13	-69,23	19	33	-42,42	2	3	-33,33
Rusia / Russia	5	9	-44,44	43	36	19,44	3	1	200,00
Eropa Timur Lainnya / Other E. Europe	27	20	35,00	137	149	-8,05	32	98	-67,35
TOTAL EUROPE	501	626	-19,97	1 675	1 530	9,48	490	3 911	-87,47
Amerika Serikat / U S A	149	141	5,67	267	338	-21,01	70	115	-39,13
Kanada / Canada	50	157	-68,15	41	60	-31,67	17	33	-48,48
Amerika Tengah / Central America	0	0	-	1	1	0,00	3	4	-25,00
Amerika Selatan / South America	68	4	1.600,00	304	328	-7,32	7	25	-72,00
Amerika Lainnya / Other America	1	0	-	6	13	-53,85	12	5	140,00
TOTAL AMERICA	268	302	-11,26	619	740	-16,35	109	182	-40,11
Australia	154	142	8,45	1 745	2 344	-25,55	78	86	-9,30
Selandia Baru / New Zealand	229	57	301,75	171	129	32,56	8	15	-46,67
Oseania Lainnya / Other Oceania	10	8	25,00	5	0	-	0	0	-
TOTAL OCEANIA	393	207	89,86	1 921	2 473	-22,32	86	101	-14,85
Afrika Selatan / South Africa	1	1	0,00	83	50	66,00	5	4	25,00
Afrika Lainnya / Other Africa	8	5	60,00	37	29	27,59	16	27	-40,74
TOTAL AFRICA	9	6	50,00	120	79	51,90	21	31	-32,26
JUMLAH / GRAND TOTAL	25 988	22 464	15,69	42 518	50 196	-15,30	7 950	12 911	-38,42

TABEL 7 LANJUTAN
TABLE CONTINUATION

KEBANGSAAN / NATIONALITY	Bandara Internasional Lombok, Nusa Tenggara Barat			Makassar, Sulawesi Selatan			Sub Total 11 Pintu Masuk / Ports		
	2015	2014	Perubahan/ Change (%)	2015	2014	Perubahan/ Change (%)	2015	2014	Perubahan/ Change (%)
	(1)	(2)	(3)	(4)	(5)	(6)	(7)	(8)	(9)
Brunei Darussalam	39	67	-41,79	14	47	-70,21	17 122	16 935	1,11
Malaysia	36 123	17 791	103,04	8 159	9 235	-11,65	992 340	1 046 569	-5,18
Filipina / Philippines	228	234	-2,56	90	78	15,38	126 329	120 718	4,65
Singapura / Singapore	4 395	6 537	-32,77	869	1 187	-26,79	1 336 889	1 295 814	3,17
Thailand	326	203	60,59	53	92	-42,39	91 324	97 501	-6,34
Vietnam	259	140	85,00	56	29	93,10	38 908	34 900	11,49
Myanmar	11	26	-57,69	16	21	-23,81	19 370	17 030	13,74
Asean Lainnya / Other Asean	1 720	744	131,18	33	23	43,48	172 224	178 660	-3,60
TOTAL A S E A N	43 101	25 742	67,43	9 290	10 712	-13,27	2 794 506	2 808 126	-0,49
Hong Kong	320	295	8,47	58	71	-18,31	86 283	85 281	1,17
India	541	576	-6,08	86	105	-18,10	260 544	216 311	20,45
Jepang / Japan	731	880	-16,93	142	235	-39,57	502 991	477 314	5,38
Republik Korea / Korea Rep.	2 070	1 624	27,46	24	55	-56,36	345 412	322 669	7,05
Pakistan	4	2	100,00	0	2	-100,00	5 787	5 459	6,01
Bangladesh	37	19	94,74	8	1	700,00	11 580	9 612	20,47
Srilanka	22	15	46,67	3	1	200,00	8 120	6 574	23,52
Taiwan	165	145	13,79	34	22	54,55	214 139	211 934	1,04
Tionghoa / China	2 692	1 693	59,01	304	339	-10,32	1 070 412	896 383	19,41
Asia Lainnya / Other Asia	122	499	-75,55	15	10	50,00	63 476	56 768	11,82
TOTAL ASIA (Excl.ASEAN)	6 704	5 748	16,63	674	841	-19,86	2 568 744	2 288 305	12,26
Saudi Arabia	79	54	46,30	27	6	350,00	164 123	150 730	8,89
Bahrain	0	0	-	0	0	-	1 661	1 577	5,33
Kuwait	3	5	-40,00	0	0	-	8 244	9 223	-10,61
Mesir / Egypt	33	7	371,43	0	2	-100,00	11 932	10 218	16,77
U. Emirat Arab	1	0	-	0	0	-	10 235	11 955	-14,39
Yaman	8	2	300,00	4	0	-	8 588	7 761	10,66
Qatar	0	0	-	0	0	-	1 577	1 619	-2,59
Timur Tengah Lainnya / Other Middle East	38	27	40,74	29	13	123,08	28 959	20 971	38,09
TOTAL MIDDLE EAST	162	95	70,53	60	21	185,71	235 319	214 054	9,93
Austria	285	302	-5,63	33	57	-42,11	21 327	19 510	9,31
Belgia / Belgium	271	315	-13,97	83	71	16,90	36 571	31 507	16,07
Denmark	284	249	14,06	19	19	0,00	26 205	21 229	23,44
Perancis / France	2 412	2 331	3,47	368	851	-56,76	195 939	194 605	0,69
Jerman / Germany	2 813	2 735	2,85	471	519	-9,25	188 543	171 237	10,11
Italia / Italy	642	687	-6,55	88	132	-33,33	63 448	56 871	11,57
Belanda / Netherlands	1 074	1 042	3,07	458	501	-8,58	166 711	162 005	2,91
Spanyol / Spain	547	454	20,48	353	495	-28,69	50 524	44 091	14,59
Portugal	109	80	36,25	0	3	-100,00	20 937	16 627	25,92
Swedia / Sweden	485	406	19,46	32	24	33,33	35 646	29 746	19,83
Swiss / Switzerland	883	910	-2,97	102	150	-32,00	48 136	41 688	15,47
Inggris / United Kingdom	3 768	4 892	-22,98	213	335	-36,42	260 931	216 624	20,45
Finlandia / Finland	236	232	1,72	28	22	27,27	17 396	14 181	22,67
Norwegia / Norway	290	193	50,26	5	11	-54,55	17 019	15 755	8,02
Erupa Barat Lainnya / Other W. Europe	281	436	-35,55	13	10	30,00	25 593	22 872	11,90
Rusia / Russia	584	547	6,76	109	90	21,11	63 517	86 582	-26,64
Erupa Timur Lainnya / Other E. Europe	1 048	901	16,32	156	136	14,71	92 371	74 560	23,89
TOTAL EUROPE	16 012	16 712	-4,19	2 531	3 426	-26,12	1 330 814	1 219 691	9,11
Amerika Serikat / U S A	1 403	1 564	-10,29	261	340	-23,24	246 354	222 724	10,61
Kanada / Canada	635	573	10,82	46	58	-20,69	68 237	61 807	10,40
Amerika Tengah / Central America	15	14	7,14	0	6	-100,00	1 955	1 381	41,56
Amerika Selatan / South America	190	269	-29,37	14	26	-46,15	40 419	34 479	17,23
Amerika Lainnya / Other America	94	40	135,00	1	0	-	10 792	7 186	50,17
TOTAL AMERICA	2 337	2 460	-5,00	322	430	-25,12	367 757	327 577	12,27
Australia	1 642	17 646	-90,69	178	210	-15,24	1 041 477	1 096 270	-5,00
Selandia Baru / New Zealand	274	1 218	-77,50	33	29	13,79	82 163	74 375	10,47
Oseania Lainnya / Other Oceania	0	7	-100,00	1	3	-66,67	2 888	1 848	56,31
TOTAL OCEANIA	1 916	18 871	-89,85	212	242	-12,40	1 126 528	1 172 493	-3,92
Afrika Selatan / South Africa	121	180	-32,78	15	8	87,50	20 449	15 760	29,75
Afrika Lainnya / Other Africa	96	73	31,51	18	33	-45,45	31 528	26 637	18,36
TOTAL AFRICA	217	253	-14,23	33	41	-19,51	51 977	42 397	22,59
JUMLAH / GRAND TOTAL	70 449	69.881	0,81	13 122	15 713	-16,49	8 475 645	8 072 643	4,99

TABEL 7 LANJUTAN
TABLE CONTINUATION

KEBANGSAAN / NATIONALTY (1)	Pintu Lainnya / Other Ports			JUMLAH / TOTAL		
	2015 (38)	2014 (39)	Perubahan/ Change (%) (40)	2015 (41)	2014 (42)	Perubahan/ Change (%) (43)
Brunei Darussalam	1 140	2 143	-46,80	18 262	19 078	-4,27
Malaysia	439 388	371 687	18,21	1 431 728	1 418 256	0,95
Filipina / Philippines	141 371	127 464	10,91	267 700	248 182	7,86
Singapura / Singapore	257 213	263 230	-2,29	1 594 102	1 559 044	2,25
Thailand	27 255	16 771	62,51	118 579	114 272	3,77
Vietnam	10 937	13 118	-16,63	49 845	48 018	3,81
Myanmar	20 533	16 529	24,22	39 903	33 559	18,90
Asean Lainnya / Other Asean	102 098	16 541	517,24	274 322	195 201	40,53
TOTAL A S E A N	999 936	827 483	20,84	3 794 442	3 635 609	4,37
Hong Kong	7 246	9 279	-21,91	93 529	94 560	-1,09
India	46 416	50 771	-8,58	306 960	267 082	14,93
Jepang / Japan	25 615	27 861	-8,06	528 606	505 175	4,64
Republik Korea / Korea Rep.	30 174	29 335	2,86	375 586	352 004	6,70
Pakistan	1 783	1 598	11,58	7 570	7 057	7,27
Bangladesh	4 210	4 279	-1,61	15 790	13 891	13,67
Srilanka	3 070	2 186	40,44	11 190	8 760	27,74
Taiwan	9 339	8 394	11,26	223 478	220 328	1,43
Tionghoa / China	178 679	156 322	14,30	1 249 091	1 052 705	18,66
Asia Lainnya / Other Asia	59 717	31 143	91,75	123 193	87 911	40,13
TOTAL ASIA (Excl.ASEAN)	366 250	321 168	14,04	2 934 994	2 609 473	12,47
Saudi Arabia	520	724	-28,18	164 643	151 454	8,71
Bahrain	24	31	-22,58	1 685	1 608	4,79
Kuwait	62	58	6,90	8 306	9 281	-10,51
Mesir / Egypt	1 040	477	118,04	12 972	10 695	21,29
U. Emirat Arab	80	99	-19,19	10 315	12 054	-14,43
Yaman	127	102	24,51	8 715	7 863	10,84
Qatar	18	29	-37,93	1 595	1 648	-3,22
Timur Tengah Lainnya / Other Middle East	371	739	-49,80	29 330	21 710	35,10
TOTAL MIDDLE EAST	2 242	2 259	-0,75	237 561	216 313	9,82
Austria	1 131	1 089	3,86	22 458	20 599	9,02
Belgia / Belgium	1 622	2 094	-22,54	38 193	33 601	13,66
Denmark	1 487	1 348	10,31	27 692	22 577	22,65
Perancis / France	12 740	13 932	-8,56	208 679	208 537	0,07
Jerman / Germany	12 659	13 226	-4,28	201 202	184 463	9,07
Italia / Italy	4 444	5 394	-17,62	67 892	62 265	9,04
Belanda / Netherlands	5 660	6 489	-12,78	172 371	168 494	2,30
Spanyol / Spain	2 591	3 285	-21,13	53 115	47 376	12,11
Portugal	1 095	1 048	4,48	22 032	17 675	24,65
Swedia / Sweden	1 909	2 562	-25,49	37 555	32 308	16,24
Swiss / Switzerland	3 549	3 879	-8,51	51 685	45 567	13,43
Inggris / United Kingdom	25 875	27 970	-7,49	286 806	244 594	17,26
Finlandia / Finland	1 168	1 151	1,48	18 564	15 332	21,08
Norwegia / Norway	1 507	1 498	0,60	18 526	17 253	7,38
Eropa Barat Lainnya / Other W. Europe	2 460	2 995	-17,86	28 053	25 867	8,45
Rusia / Russia	8 785	7 763	13,17	72 302	94 345	-23,36
Eropa Timur Lainnya / Other E. Europe	19 969	22 139	-9,80	112 340	96 699	16,17
TOTAL EUROPE	108 650	117 862	-7,82	1 439 464	1 337 553	7,62
Amerika Serikat / USA	22 708	23 673	-4,08	269 062	246 397	9,20
Kanada / Canada	5 975	6 625	-9,81	74 212	68 432	8,45
Amerika Tengah / Central America	1 073	454	136,34	3 028	1 835	65,01
Amerika Selatan / South America	3 331	2 068	61,06	43 750	36 547	19,71
Amerika Lainnya / Other America	1 090	823	32,44	11 882	8 009	48,35
TOTAL AMERICA	34 177	33 643	1,59	401 934	361 220	11,27
Australia	48 548	49 306	-1,54	1 090 025	1 145 576	-4,85
Selandia Baru / New Zealand	4 446	5 005	-11,17	86 609	79 380	9,11
Oseania Lainnya / Other Oceania	187 414	3 163	5.825,20	190 302	5 011	3.698,01
TOTAL OCEANIA	240 408	57 474	318,29	1 366 936	1 229 967	11,14
Afrika Selatan / South Africa	2 033	1 615	25,88	22 482	17 375	29,39
Afrika Lainnya / Other Africa	1 435	1 264	13,50	32 963	27 901	18,14
TOTAL AFRICA	3 468	2 879	20,45	55 445	45 276	22,46
JUMLAH / GRAND TOTAL	1 755 130	1 362 768	28,79	10 230 775	9 435 411	8,43

TABEL 8 KEDATANGAN WISATAWAN MANCANEGERA KE INDONESIA SETIAP BULAN MENURUT PINTU MASUK, 2015 VS 2014
TABLE 8 MONTHLY INTERNATIONAL VISITOR ARRIVALS TO INDONESIA BY PORT OF ENTRY, 2015 VS 2014

PINTU MASUK / PORT OF ENTRY	Jan/ Jan	Feb/ Feb	Maret/ March	April/ April	Mei/ May	Juni/ June
(1)	(2)	(3)	(4)	(5)	(6)	(7)
SOEKARNO-HATTA						
2015	172 119	174 752	208 043	164 649	194 668	179 184
Distribusi / Share (%)	7,27	7,38	8,78	6,95	8,22	7,56
2014	187 123	180 362	194 720	180 787	184 534	208 624
Distribusi / Share (%)	8,33	8,03	8,67	8,05	8,21	9,29
% Perubahan / Change	-8,02	-3,11	6,84	-8,93	5,49	-14,11
NGURAH RAI						
2015	289 678	333 632	295 449	310 984	288 048	358 749
Distribusi / Share (%)	7,36	8,48	7,51	7,90	7,32	9,11
2014	278 685	269 367	268 418	277 925	285 965	329 654
Distribusi / Share (%)	7,47	7,22	7,19	7,45	7,66	8,83
% Perubahan / Change	3,94	23,86	10,07	11,89	0,73	8,83
KUALANAMU						
2015	17 702	18 082	17 848	15 458	17 882	15 745
Distribusi / Share (%)	8,79	8,98	8,86	7,67	8,88	7,82
2014	19 029	17 780	18 493	15 956	19 781	19 376
Distribusi / Share (%)	8,11	7,57	7,88	6,80	8,43	8,25
% Perubahan / Change	-6,97	1,70	-3,49	-3,12	-9,60	-18,74
B A T A M						
2015	117 824	122 526	127 567	129 910	152 272	135 956
Distribusi / Share (%)	7,43	7,73	8,04	8,19	9,60	8,57
2014	119 054	97 445	122 019	111 929	115 323	140 218
Distribusi / Share (%)	8,19	6,70	8,39	7,70	7,93	9,64
% Perubahan / Change	-1,03	25,74	4,55	16,06	32,04	-3,04
J U A N D A						
2015	15 562	14 196	16 589	16 263	17 572	15 209
Distribusi / Share (%)	7,62	6,95	8,12	7,96	8,61	7,45
2014	16 870	16 476	18 776	19 145	20 299	18 685
Distribusi / Share (%)	7,77	7,59	8,64	8,81	9,35	8,60
% Perubahan / Change	-7,75	-13,84	-11,65	-15,05	-13,43	-18,60
SAM RATULANGI						
2015	2 262	3 374	1 181	1 044	1 022	1 018
Distribusi / Share (%)	11,57	17,25	6,04	5,34	5,23	5,21
2014	1 694	1 079	1 340	1 079	1 365	1 487
Distribusi / Share (%)	9,80	6,24	7,76	6,24	7,90	8,61
% Perubahan / Change	33,53	212,70	-11,87	-3,24	-25,13	-31,54
E N T I K O N G						
2015	1 265	1 891	2 458	1 491	2 443	1 678
Distribusi / Share (%)	4,87	7,28	9,46	5,74	9,40	6,46
2014	1 535	1 609	1 699	1 430	1 785	1 703
Distribusi / Share (%)	6,83	7,16	7,56	6,37	7,95	7,58
% Perubahan / Change	-17,59	17,53	44,67	4,27	36,86	-1,47
ADI SUMARMO						
2015	544	571	697	662	618	581
Distribusi / Share (%)	6,84	7,18	8,77	8,33	7,77	7,31
2014	774	803	1 114	1 029	1 692	1 042
Distribusi / Share (%)	5,99	6,22	8,63	7,97	13,11	8,07
% Perubahan / Change	-29,72	-28,89	-37,43	-35,67	-63,48	-44,24
BANDARA INTERNASIONAL LOMBOK						
2015	2 793	4 348	6 004	5 727	5 715	4 410
Distribusi / Share (%)	3,98	6,19	8,55	8,15	8,14	6,28
2014	5 105	4 862	5 987	5 413	6 499	6 071
Distribusi / Share (%)	7,31	6,96	8,57	7,75	9,30	8,69
% Perubahan / Change	-45,29	-10,57	0,28	5,80	-12,06	-27,36
MINANGKABAU						
2015	2 753	2 893	3 699	3 116	3 985	3 008
Distribusi / Share (%)	6,47	6,80	8,70	7,33	9,37	7
2014	5 497	2 889	4 327	3 916	4 573	3 779
Distribusi / Share (%)	10,95	5,76	8,62	7,80	9,11	7,53
% Perubahan / Change	-49,92	0,14	-14,51	-20,43	-12,86	-20,40

TABEL 8 LANJUTAN
TABLE CONTINUATION

PINTU MASUK / PORT OF ENTRY	Juli/ July	Agt/ Augst	Sept/ Sept	Okt/ Oct	Nov/ Nov	Des/ Dec	TOTAL/ TOTAL
(1)	(8)	(9)	(10)	(11)	(12)	(13)	(14)
SOEKARNO-HATTA							
2015	181 438	259 313	217 978	203 532	221 629	191 323	2 368 628
Distribusi / Share (%)	7,66	10,95	9,20	8,59	9,36	8,08	100,00
2014	169 135	218 903	174 169	177 274	180 208	190 598	2 246 437
Distribusi / Share (%)	7,53	9,74	7,75	7,89	8,02	8,48	100,00
% Perubahan / Change	7,27	18,46	25,15	14,81	22,99	0,38	5,44
NGURAH RAI							
2015	383 280	299 594	380 491	368 026	263 232	364 903	3 936 066
Distribusi / Share (%)	9,74	7,61	9,67	9,35	6,69	9,27	100,00
2014	358 907	336 628	352 017	339 200	293 858	341 111	3 731 735
Distribusi / Share (%)	9,62	9,02	9,43	9,09	7,87	9,14	100,00
% Perubahan / Change	6,79	-11,00	8,09	8,50	-10,42	6,97	5,48
KUALANAMU							
2015	16 259	16 886	15 162	14 465	16 542	19 416	201 447
Distribusi / Share (%)	8,07	8,38	7,53	7,18	8,21	9,64	100,00
2014	16 579	16 901	17 792	20 946	22 848	29 243	234 724
Distribusi / Share (%)	7,06	7,20	17.134,00	18.311,00	18.167,00	12,46	100,00
% Perubahan / Change	-1,93	-0,09	-14,78	-30,94	-27,60	-33,60	-14,18
B A T A M							
2015	113 115	137 706	120 226	126 819	128 030	173 768	1 585 719
Distribusi / Share (%)	7,13	8,68	7,58	8,00	8,07	10,96	100,00
2014	101 996	111 455	113 090	126 169	123 505	171 907	1 454 110
Distribusi / Share (%)	7,01	7,66	7,78	8,68	8,49	11,82	100,00
% Perubahan / Change	10,90	23,55	6,31	0,52	3,66	1,08	9,05
J U A N D A							
2015	17 602	18 759	18 457	16 107	20 765	17 119	204 200
Distribusi / Share (%)	8,62	9,19	9,04	7,89	10,17	8,38	100,00
2014	16 174	18 239	17 124	17 997	18 324	19 084	217 193
Distribusi / Share (%)	7,45	8,40	7,88	8,29	8,44	8,79	100,00
% Perubahan / Change	8,83	2,85	7,78	-10,50	13,32	-10,30	-5,98
SAM RATULANGI							
2015	2 089	2 266	1 423	1 309	1 428	1 142	19 558
Distribusi / Share (%)	10,68	11,59	7,28	6,69	7,30	5,84	100,00
2014	1 652	1 854	1 652	1 642	943	1 492	17 279
Distribusi / Share (%)	9,56	10,73	9,56	9,50	5,46	8,63	100,00
% Perubahan / Change	26,45	22,22	-13,86	-20,28	51,43	-23,46	13,19
ENTIKONG							
2015	2 573	1 710	1 702	1 980	3 038	3 759	25 988
Distribusi / Share (%)	9,90	6,58	6,55	7,62	11,69	14,46	100,00
2014	2 488	1 568	1 445	1 731	1 936	3 535	22 464
Distribusi / Share (%)	11,08	6,98	6,43	7,71	8,62	15,74	100,00
% Perubahan / Change	3,42	9,06	17,79	14,38	56,92	6,34	15,69
ADI SUMARMO							
2015	542	771	824	412	926	802	7 950
Distribusi / Share (%)	6,82	9,70	10,36	5,18	11,65	10,09	100,00
2014	1 125	1 399	1 258	1 122	853	700	12 911
Distribusi / Share (%)	8,71	10,84	9,74	8,69	6,61	5,42	100,00
% Perubahan / Change	-51,82	-44,89	-34,50	-63,28	8,56	14,57	-38,42
BANDARA INTERNASIONAL LOMBOK							
2015	5 323	8 089	7 445	7 426	4 485	8 483	70 248
Distribusi / Share (%)	7,58	11,51	10,60	10,57	6,38	12,08	100,00
2014	6 582	7 259	6 532	5 438	3 748	6 385	69 881
Distribusi / Share (%)	9,42	10,39	9,35	7,78	5,36	9,14	100,00
% Perubahan / Change	-19,13	11,43	13,98	36,56	19,66	32,86	0,53
MINANGKABAU							
2015	2 981	3 707	3 779	3 395	4 369	4 833	42 518
Distribusi / Share (%)	7,01	8,72	8,89	7,98	10,28	11,37	100,00
2014	3 926	3 364	3 857	3 515	3 990	6 563	50 196
Distribusi / Share (%)	7,82	6,70	7,68	7,00	7,95	13,07	100,00
% Perubahan / Change	-24,07	10,20	-2,02	-3,41	9,50	-26,36	-15,30

TABEL 8 **LANJUTAN**
TABLE 8 **CONTINUATION**

PINTU MASUK / PORT OF ENTRY	Jan/ Jan	Feb/ Feb	Maret/ March	April/ April	Mei/ May	Juni/ June
(1)	(2)	(3)	(4)	(5)	(6)	(7)
MAKASSAR						
2015	926	966	1 196	942	907	918
Distribusi / Share (%)	6,95	7,25	8,98	7,07	6,81	6,89
2014	1 707	1 213	1 159	1 241	1 124	1 134
Distribusi / Share (%)	10,86	7,72	7,38	7,90	7,15	7,22
% Perubahan / Change	-45,75	-20,36	3,19	-24,09	-19,31	-19,05
SULTAN SYARIF KASIM II						
2015	2 606	2 121	2 300	2 195	2 613	2 035
Distribusi / Share (%)	9,87	8,04	8,71	8,32	9,90	7,71
2014	2 399	2 117	2 130	1 907	2 502	2 247
Distribusi / Share (%)	8,76	7,73	7,78	6,96	9,14	8,21
% Perubahan / Change	8,63	0,19	7,98	15,10	4,45	-9,43
SEPINGGAN						
2015	829	818	953	752	540	871
Distribusi / Share (%)	9,17	9,04	10,54	8,31	5,97	9,63
2014	963	1 089	1 244	1 106	1 074	1 425
Distribusi / Share (%)	7,32	8,28	9,46	8,41	8,16	10,83
% Perubahan / Change	-13,91	-24,89	-23,39	-32,01	-49,72	-38,88
TANJUNG PINANG						
2015	5 774	8 059	8 092	7 477	7 807	7 735
Distribusi / Share (%)	6,32	8,82	8,86	8,19	8,55	8,47
2014	8 236	6 132	9 057	8 227	8 041	9 773
Distribusi / Share (%)	8,43	6,28	9,27	8,42	8,23	10,01
% Perubahan / Change	-29,89	31,43	-10,65	-9,12	-2,91	-20,85
TANJUNG PRIOK						
2015	8 340	6 982	4 456	5 527	5 342	4 877
Distribusi / Share (%)	12,91	10,81	6,90	8,55	8,27	7,55
2014	5 496	4 867	8 767	5 182	5 594	4 892
Distribusi / Share (%)	8,46	7,49	13,50	7,98	8,61	7,53
% Perubahan / Change	51,75	43,46	-49,17	6,66	-4,50	-0,31
ADI SUCIPTO						
2015	4 709	5 467	5 875	5 926	8 208	5 759
Distribusi / Share (%)	5,73	6,66	7,15	7,22	9,99	7,01
2014	8 855	6 132	8 234	7 569	8 679	7 061
Distribusi / Share (%)	9,93	6,88	9,24	8,49	9,73	7,92
% Perubahan / Change	-46,82	-10,84	-28,65	-21,71	-5,43	-18,44
HUSEIN SASTRANEGARA						
2015	10 373	13 008	15 130	16 884	18 902	15 418
Distribusi / Share (%)	6,49	8,14	9,47	10,56	11,83	9,65
2014	16 257	14 560	21 463	13 490	14 588	16 899
Distribusi / Share (%)	9,01	8,07	11,90	7,48	8,09	9,37
% Perubahan / Change	-36,19	-10,66	-29,51	25,16	29,57	-8,76
TANJUNG UBAN						
2015	20 753	29 053	23 925	22 293	24 206	27 424
Distribusi / Share (%)	6,79	9,51	7,83	7,30	7,92	8,98
2014	28 811	25 090	27 009	24 205	22 204	30 867
Distribusi / Share (%)	8,98	7,82	8,42	7,54	6,92	9,62
% Perubahan / Change	-27,97	15,80	-11,42	-7,90	9,02	-11,15
TANJUNG BALAI KARIMUN						
2015	6 636	8 866	8 747	8 343	9 529	7 873
Distribusi / Share (%)	6,82	9,11	8,99	8,57	9,79	8,09
2014	8 329	8 388	8 945	7 621	8 731	10 074
Distribusi / Share (%)	8,26	8,32	8,88	7,56	8,66	10,00
% Perubahan / Change	-20,33	5,70	-2,21	9,47	9,14	-21,85
OTHER PORTS						
2015	87 618	81 395	76 860	67 639	75 751	69 911
Distribusi / Share (%)	9,53	8,86	8,36	7,36	8,24	7,61
2014	36 660	40 406	40 706	37 175	38 010	36 464
Distribusi / Share (%)	7,83	8,63	8,69	7,94	8,11	7,78
% Perubahan / Change	139,00	101,44	88,82	81,95	99,29	91,73
TOTAL						
2015	771 066	833 000	827 069	787 282	838 030	858 359
Distribusi / Share (%)	7,54	8,14	8,08	7,70	8,19	8,39
2014	753 079	702 666	765 607	726 332	752 363	851 475
Distribusi / Share (%)	7,98	7,45	8,11	7,70	7,97	9,02
% Perubahan / Change	2,39	18,55	8,03	8,39	11,39	0,81

TABEL 8 LANJUTAN
TABLE 8 CONTINUATION

PINTU MASUK / PORT OF ENTRY	Juli/ July	Agt/ August	Sept/ Sept	Okt/ Oct	Nov/ Nov	Des/ Dec	TOTAL/ TOTAL
(1)	(8)	(9)	(10)	(11)	(12)	(13)	(14)
MAKASSAR							
2015	1 194	1 182	1 361	976	1 475	1 280	13 323
Distribusi / Share (%)	8,96	8,87	10,22	7,33	11,07	9,61	100,00
2014	1 106	1 625	1 389	1 279	1 337	1 399	15 713
Distribusi / Share (%)	7,04	10,34	8,84	8,14	8,51	8,90	100,00
% Perubahan / Change	7,96	-27,26	-2,02	-23,69	10,32	-8,51	-15,21
SULTAN SYARIF KASIM II							
2015	2 775	2 652	1 908	514	2 309	2 363	26 391
Distribusi / Share (%)	10,51	10,05	7,23	1,95	8,75	8,95	100,00
2014	1 713	1 823	1 912	2 334	2 776	3 522	27 382
Distribusi / Share (%)	6,26	6,66	6,98	8,52	10,14	12,86	100,00
% Perubahan / Change	62,00	45,47	-0,21	-77,98	-16,82	-32,91	-3,62
SEPINGGAN							
2015	660	715	801	676	761	669	9 045
Distribusi / Share (%)	7,30	7,90	8,86	7,47	8,41	7,40	100,00
2014	848	1 265	1 125	1 141	1 015	861	13 156
Distribusi / Share (%)	6,45	9,62	8,55	8,67	7,72	6,54	100,00
% Perubahan / Change	-22,17	-43,48	-28,80	-40,75	-25,02	-22,30	-31,25
TANJUNG PINANG							
2015	6 521	7 953	7 115	6 253	7 589	10 966	91 341
Distribusi / Share (%)	7,14	8,71	7,79	6,85	8,31	12,01	100,00
2014	7 149	8 589	7 327	6 716	7 818	10 607	97 672
Distribusi / Share (%)	7,32	8,79	7,50	6,88	8,00	10,86	100,00
% Perubahan / Change	-8,78	-7,40	-2,89	-6,89	-2,93	3,38	-6,48
TANJUNG PRIOK							
2015	3 951	5 174	4 515	4 854	5 763	4 830	64 611
Distribusi / Share (%)	6,12	8,01	6,99	7,51	8,92	7,48	100,00
2014	4 458	4 902	4 248	5 287	5 915	5 333	64 941
Distribusi / Share (%)	6,86	7,55	6,54	8,14	9,11	8,21	100,00
% Perubahan / Change	-11,37	5,55	6,29	-8,19	-2,57	-9,43	-0,51
ADI SUCIPTO							
2015	5 013	6 549	8 543	7 506	8 619	9 952	82 126
Distribusi / Share (%)	6,10	7,97	10,40	9,14	10,49	12,12	100,00
2014	5 394	8 488	5 221	7 932	7 172	8 419	89 156
Distribusi / Share (%)	6,05	9,52	5,86	8,90	8,04	9,44	100,00
% Perubahan / Change	-7,06	-22,84	63,63	-5,37	20,18	18,21	-7,89
HUSEIN SASTRANEGARA							
2015	6 619	10 323	10 531	10 722	14 858	17 043	159 811
Distribusi / Share (%)	4,14	6,46	6,59	6,71	9,30	10,66	100,00
2014	6 166	10 545	14 068	15 018	16 539	20 799	180 392
Distribusi / Share (%)	3,42	5,85	7,80	8,33	9,17	11,53	100,00
% Perubahan / Change	7,35	-2,11	-25,14	-28,61	-10,16	-18,06	-11,41
TANJUNG UBAN							
2015	28 266	34 344	24 337	19 501	20 562	30 807	305 471
Distribusi / Share (%)	9,25	11,24	7,97	6,38	6,73	10,09	100,00
2014	31 102	31 388	23 661	25 882	22 733	27 909	320 861
Distribusi / Share (%)	9,69	9,78	7,37	8,07	7,08	8,70	100,00
% Perubahan / Change	-9,12	9,42	2,86	-24,65	-9,55	10,38	-4,80
TANJUNG BALAI KARIMUN							
2015	7 439	7 571	6 949	7 776	7 622	9 969	97 320
Distribusi / Share (%)	7,64	7,78	7,14	7,99	7,83	10,24	100,00
2014	6 343	7 545	7 777	8 164	7 938	10 927	100 782
Distribusi / Share (%)	6,29	7,49	7,72	8,10	7,88	10,84	100,00
% Perubahan / Change	17,28	0,34	-10,65	-4,75	-3,98	-8,77	-3,44
OTHER PORTS							
2015	73 063	70 156	72 259	59 256	86 667	98 439	919 014
Distribusi / Share (%)	7,95	7,63	7,86	6,45	9,43	10,71	100,00
2014	34 367	33 081	35 632	39 980	41 005	54 940	468 426
Distribusi / Share (%)	7,34	7,06	7,61	8,53	8,75	11,73	100,00
% Perubahan / Change	112,60	112,07	102,79	48,21	111,36	79,18	96,19
TOTAL							
2015	860 703	895 420	905 806	861 505	820 669	971 866	10 230 775
Distribusi / Share (%)	8,41	8,75	8,85	8,42	8,02	9,50	100,00
2014	777 210	826 821	791 296	808 767	764 461	915 334	9 435 411
Distribusi / Share (%)	8,24	8,76	8,39	8,57	8,10	9,70	100,00
% Perubahan / Change	10,74	8,30	14,47	6,52	7,35	6,18	8,43

TABEL 9 KEDATANGAN WISATAWAN MANCANEGERA KE INDONESIA SETIAP BULAN MENURUT KEBANGSAAN, 2015
TABLE MONTHLY INTERNATIONAL VISITOR ARRIVALS TO INDONESIA BY NATIONALTY, 2015

KEBANGSAAN / NATIONALITY	Jan/ Jan	Feb/ Feb	Maret/ March	April/ April	Mei/ May	Jun/ June	Jul/ July
(1)	(2)	(3)	(4)	(5)	(6)	(7)	(8)
Brunei Darussalam	987	1 202	1 823	1 236	1 509	1 132	1 076
Malaysia	105 063	110 544	124 559	119 272	142 555	116 270	90 006
Filipina / <i>Philippines</i>	22 718	22 427	24 069	23 351	24 378	20 981	19 276
Singapura / <i>Singapore</i>	111 479	116 525	132 259	122 839	146 633	153 946	96 530
Thailand	9 256	8 998	11 803	11 789	11 435	9 320	7 778
Vietnam	3 224	3 109	4 961	5 314	4 152	4 805	4 081
Myanmar	2 829	2 926	2 976	3 587	3 376	2 719	2 083
Asean Lainnya / <i>Other Asean</i>	26 469	21 670	19 562	22 019	23 831	23 165	26 087
TOTAL ASEAN	282 025	287 401	322 012	309 407	357 869	332 338	246 917
Hong Kong	6 108	8 163	8 661	8 790	9 740	4 559	8 220
India	21 245	25 154	24 027	24 371	28 890	30 107	21 156
Jepang / <i>Japan</i>	40 549	48 405	45 191	33 945	38 012	39 723	38 776
Korea Selatan / <i>Korea R e p .</i>	40 373	32 376	29 772	30 560	27 918	29 034	29 292
Pakistan	646	551	547	667	674	619	535
Bangladesh	1 571	1 156	1 243	1 222	1 049	939	1 505
Srilanka	875	818	725	1 034	1 004	756	651
Taiwan	15 608	19 598	19 537	17 338	18 223	21 660	22 788
Tionghoa / <i>China</i>	92 880	147 038	92 927	88 887	81 394	101 991	126 913
Asia Lainnya / <i>Other Asia</i>	11 495	8 272	10 274	8 657	9 700	8 432	9 259
TOTAL ASIA (Excl.ASEAN)	231 350	291 531	232 904	215 471	216 605	237 820	259 095
Saudi Arabia	12 762	10 360	17 654	7 926	12 239	7 305	22 377
Bahrain	115	81	127	128	142	57	160
Kuwait	817	464	348	460	603	431	1 002
Mesir / <i>Egypt</i>	945	864	833	928	987	635	1 106
U. Emirat Arab	485	572	760	668	641	449	1 540
Yaman	593	677	617	472	591	367	841
Qatar	88	75	81	121	152	73	257
Timur Tengah Lainnya / <i>Other Middle East</i>	1 824	1 750	2 938	1 777	2 839	1 567	2 730
TOTAL MIDDLE EAST	17 629	14 843	23 358	12 480	18 194	10 884	30 013
Austria	1 472	1 594	1 554	1 425	1 418	1 433	3 123
Belgia / <i>Belgium</i>	1 723	1 919	2 374	2 840	2 592	3 191	6 901
Denmark	1 947	2 431	2 404	1 727	1 512	2 058	4 575
Perancis / <i>France</i>	10 993	13 200	12 540	17 762	16 924	14 359	25 773
Jerman / <i>Germany</i>	10 239	12 284	15 209	14 185	15 454	15 137	18 636
Italia / <i>Italy</i>	3 856	4 179	4 837	4 255	3 985	4 616	6 625
Belanda / <i>Netherlands</i>	11 231	11 957	11 528	10 650	11 530	11 810	27 519
Spanyol / <i>Spain</i>	2 545	2 987	3 479	2 717	3 032	3 754	6 542
Portugal / <i>Portugal</i>	1 728	1 245	1 581	1 790	1 567	1 820	1 992
Swedia / <i>Sweden</i>	3 320	3 774	3 566	3 024	1 745	2 516	2 487
Swiss / <i>Switzerland</i>	2 649	2 985	3 199	4 164	3 496	3 816	8 966
Inggris / <i>United Kingdom</i>	17 675	19 244	21 711	22 497	20 813	23 994	28 202
Finlandia / <i>Finland</i>	1 783	1 969	1 923	1 314	1 039	1 124	894
Norwegia / <i>Norway</i>	1 428	1 686	1 925	1 204	931	1 839	2 317
Eropa Barat Lainnya / <i>Other W. Europe</i>	1 814	1 990	2 190	2 346	1 789	2 311	2 799
Rusia / <i>Russia</i>	7 519	5 761	5 454	6 015	4 556	6 115	5 487
Eropa Timur Lainnya / <i>Other E. Europe</i>	8 842	8 898	9 557	8 353	9 113	8 158	9 029
TOTAL EUROPE	90 764	98 103	105 031	106 268	101 495	108 051	161 867
Amerika Serikat / <i>USA</i>	18 103	20 781	21 897	21 308	22 025	25 411	23 317
Kanada / <i>Canada</i>	6 136	7 649	6 822	5 983	6 017	5 253	5 946
Amerika Tengah / <i>Central America</i>	210	265	179	169	652	139	240
Amerika Selatan / <i>South America</i>	3 337	3 501	3 497	3 824	3 507	3 820	4 443
Amerika Lainnya / <i>Other America</i>	843	733	963	736	1 035	1 072	1 581
TOTAL AMERICA	28 629	32 929	33 358	32 020	33 236	35 695	35 527
Australia	93 763	83 771	88 758	86 799	82 943	103 992	96 065
Selandia Baru / <i>New Zealand</i>	5 352	4 996	5 572	6 947	6 494	9 271	10 149
Oseania Lainnya / <i>Other Oceania</i>	18 114	15 806	11 856	13 182	16 831	16 207	16 936
TOTAL OCEANIA	117 229	104 573	106 186	106 928	106 268	129 470	123 150
Afrika Selatan / <i>South Africa</i>	1 281	1 409	1 602	1 793	1 631	2 092	1 862
Afrika Lainnya / <i>Other Africa</i>	2 159	2 211	2 618	2 915	2 733	2 009	2 272
TOTAL AFRICA	3 440	3 620	4 220	4 708	4 364	4 101	4 134
JUMLAH / GRAND TOTAL	771 066	833 000	827 069	787 282	838 030	858 359	860 703

TABEL 9 **LANJUTAN**
TABLE **CONTINUATION**

KEBANGSAAN / NATIONALITY	Agt/ Augst	Sept/ Sept	Okt/ Oct	Nov/ Nov	Des/ Dec	JUMLAH/ TOTAL
(1)	(9)	(10)	(11)	(12)	(13)	(14)
Brunei Darussalam	1 002	1 726	1 332	1 424	3 813	18 262
Malaysia	105 968	114 044	105 394	143 853	154 200	1 431 728
Filipina / Philippines	21 081	21 935	21 672	22 815	22 997	267 700
Singapura / Singapore	132 116	127 901	125 780	134 787	193 308	1 594 102
Thailand	10 111	9 270	10 416	9 508	8 895	118 579
Vietnam	4 608	3 815	4 324	4 092	3 360	49 845
Myanmar	2 939	2 794	2 241	2 528	8 925	39 923
Asean Lainnya / Other Asean	20 315	19 024	19 131	24 205	28 824	274 302
TOTAL A S E A N	298 140	300 509	290 290	343 212	424 322	3 794 442
Hong Kong	7 590	9 582	8 639	5 854	7 623	93 529
India	23 281	24 264	23 593	26 917	33 955	306 960
Jepang / Japan	51 966	56 607	46 752	44 586	44 094	528 606
Korea Selatan / Korea R e p .	29 637	26 759	33 765	34 581	31 519	375 586
Pakistan	682	732	617	567	733	7 570
Bangladesh	1 501	1 518	1 296	1 254	1 536	15 790
Srilanka	1 016	1 043	1 210	1 062	996	11 190
Taiwan	20 094	19 545	17 409	16 024	15 654	223 478
Tionghoa / China	130 148	105 613	104 624	88 809	87 867	1 249 091
Asia Lainnya / Other Asia	10 596	10 618	10 248	13 117	12 525	123 193
TOTAL ASIA (Excl.ASEAN)	276 511	256 281	248 153	232 771	236 502	2 934 994
Saudi Arabia	22 794	18 699	10 151	11 272	11 104	164 643
Bahrain	298	160	155	138	124	1 685
Kuwait	2 004	829	544	355	449	8 306
Mesir / Egypt	1 423	1 422	1 243	1 327	1 259	12 972
U. Emirat Arab	1 911	772	603	658	1 256	10 315
Yaman	960	1 195	725	836	841	8 715
Qatar	251	203	109	84	101	1 595
Timur Tengah Lainnya / Other Middle East	3 618	2 480	2 632	2 494	2 681	29 330
TOTAL MIDDLE EAST	33 259	25 760	16 162	17 164	17 815	237 561
Austria	2 758	2 634	2 165	1 499	1 383	22 458
Belgia / Belgium	4 768	4 545	3 025	2 271	2 044	38 193
Denmark	2 431	1 906	2 800	1 810	2 091	27 692
Perancis / France	27 500	20 625	22 343	14 174	12 486	208 679
Jerman / Germany	23 149	26 830	21 978	14 775	13 326	201 202
Italia / Italy	14 236	6 071	5 378	4 858	4 996	67 892
Belanda / Netherlands	17 436	17 094	16 280	12 437	12 899	172 371
Spanyol / Spain	8 756	6 458	5 270	4 058	3 517	53 115
Portugal / Portugal	1 872	2 195	2 161	1 927	2 154	22 032
Swedia / Sweden	1 837	2 775	3 852	3 319	5 340	37 555
Swiss / Switzerland	5 011	5 130	5 660	3 328	3 281	51 685
Inggris / United Kingdom	27 259	30 018	28 290	20 536	26 567	286 806
Finlandia / Finland	841	1 189	1 681	1 862	2 945	18 564
Norwegia / Norway	1 242	1 456	1 587	1 258	1 653	18 526
Eropa Barat Lainnya / Other W. Europe	2 656	2 611	2 342	2 265	2 940	28 053
Rusia / Russia	4 804	5 757	5 963	6 124	8 747	72 302
Eropa Timur Lainnya / Other E. Europe	8 407	10 573	11 596	9 438	10 376	112 340
TOTAL EUROPE	154 963	147 867	142 371	105 939	116 745	1 439 464
Amerika Serikat / U S A	21 962	23 947	23 448	21 781	25 082	269 062
Kanada / Canada	5 110	6 007	6 441	5 984	6 864	74 212
Amerika Tengah / Central America	149	285	371	163	206	3 028
Amerika Selatan / South America	3 149	3 785	3 525	3 149	4 213	43 750
Amerika Lainnya / Other America	888	920	1 002	1 032	1 077	11 882
TOTAL AMERICA	31 258	34 944	34 787	32 109	37 442	401 934
Australia	72 675	112 607	104 377	63 856	100 419	1 090 025
Selandia Baru / New Zealand	7 424	10 054	8 173	4 913	7 264	86 609
Oseania Lainnya / Other Oceania	16 138	12 738	11 814	15 936	24 744	190 302
TOTAL OCEANIA	96 237	135 399	124 364	84 705	132 427	1 366 936
Afrika Selatan / South Africa	1 688	1 956	1 965	1 570	3 633	22 482
Afrika Lainnya / Other Africa	3 364	3 090	3 413	3 199	2 980	32 963
TOTAL AFRICA	5 052	5 046	5 378	4 769	6 613	55 445
JUMLAH / GRAND TOTAL	895 420	905 806	861 505	820 669	971 866	10 230 775

TABEL 10A **DISTRIBUSI PERSENTASE PENGELUARAN WISATAWAN MANCANEGARA, 2002—2008**
TABLE 10A **PERCENTAGE DISTRIBUTION OF TOURIST EXPENDITURE, 2002—2008**

Unit : Persen / Percentage

JENIS PENGELUARAN / TYPE OF EXPENDITURE	2002	2003	2004	2005	2006	2007	2008
(1)	(2)	(3)	(4)	(5)	(6)	(7)	(8)
◆ Akomodasi / Accommodation	34,29	41,97	39,32	38,48	45,14	38,19	43,61
◆ Makanan dan Minuman / Food and beverage	16,54	19,24	19,09	19,33	20,01	21,02	17,68
◆ Souvenir dan Belanja/ Souvenir / Shopping	21,35	18,38	21,12	20,75	19,47	19,12	17,86
◆ Transport Lokal / Local transport	5,58	8,24	7,16	7,07	7,61	7,63	8,66
◆ Pesiar / Sightseeing	8,98	3,22	3,42	2,93	2,20	2,95	4,22
◆ Hiburan / Entertainment	5,88	4,91	4,99	4,56	3,34	4,93	4,29
◆ Lainnya / Others	7,37	4,04	4,92	6,88	2,23	6,16	3,68

Sumber : Passenger Exit Survey, Kementerian Pariwisata
 Source : Passenger Exit Survey, Ministry of Tourism

TABEL 10B **DISTRIBUSI PERSENTASE PENGELUARAN WISATAWAN MANCANEGARA, 2009—2015**
TABLE 10B **PERCENTAGE DISTRIBUTION OF TOURIST EXPENDITURE, 2009—2015**

Unit : Persen / Percentage

JENIS PENGELUARAN / TYPE OF EXPENDITURE	2009	2010	2011	2012	2013	2014	2015
(1)	(9)	(10)	(11)	(12)	(13)	(14)	(15)
◆ Akomodasi / Accommodation	43,61	42,81	44,00	48,62	48,91	45,72	44,64
◆ Makanan dan Minuman / Food and beverage	17,68	18,59	19,15	17,10	17,67	18,43	20,39
◆ Souvenir / Souvenir	9,39	9,57	8,80	8,43	7,87	7,15	6,60
◆ Belanja / Shopping	8,47	9,40	8,41	7,06	6,24	7,58	6,81
◆ Transport Lokal / Local transport	5,41	5,10	6,05	6,26	6,77	7,28	7,91
◆ Paket Tur Lokal / Local package tour	1,62	1,82	2,30	2,26	2,28	1,87	2,08
◆ Penerbangan domestik / Domestic Flight	3,25	2,48	1,72	2,22	1,97	2,05	2,67
◆ Pesiar / Sightseeing	2,17	2,13	2,67	2,06	2,05	1,88	1,80
◆ Hiburan / Entertainment	4,29	4,14	3,09	2,82	2,85	3,11	3,61
◆ Kesehatan dan Kecantikan / Health and beauty	1,87	1,85	2,43	1,85	2,03	2,43	1,97
◆ Pemandu wisata / Guide service	0,43	0,48	0,31	0,28	0,38	0,38	0,49
◆ Pendidikan / Education	0,18	0,29	0,21	0,31	0,17	0,22	0,28
◆ Lainnya / Others	1,63	1,34	0,87	0,72	0,81	1,90	0,74

Sumber : Passenger Exit Survey, Kementerian Pariwisata
 Source : Passenger Exit Survey, Ministry of Tourism

TABEL
TABLE

11 RATA-RATA PENGELUARAN WISATAWAN MANCANEGERA PER HARI MENURUT NEGARA TEMPAT TINGGAL, 2006–2015
AVERAGE DAILY EXPENDITURE OF VISITOR BY COUNTRY OF RESIDENCE, 2006–2015

Unit : US \$

NEGARA TEMPAT TINGGAL/ COUNTRY OF RESIDENCE	2006	2007	2008	2009	2010
(1)	(2)	(3)	(4)	(5)	(6)
Brunei Darussalam	105,69	119,39	150,43	117,16	170,40
Malaysia	102,96	118,17	131,77	129,65	134,46
Filipina / <i>Philippines</i>	83,06	70,09	121,79	125,80	120,64
Singapura / <i>Singapore</i>	116,93	114,43	163,34	133,58	144,64
Thailand	132,04	120,25	122,00	148,78	136,13
Hong Kong	117,17	118,38	181,10	145,16	164,48
India	106,93	120,55	116,78	149,31	123,78
Jepang / <i>Japan</i>	125,63	120,89	160,89	141,00	159,34
Korea, Rep.	121,05	148,04	156,52	154,45	153,95
Pakistan	93,52	228,14	122,02	112,82	91,09
Bangladesh	267,98	114,42	183,90	101,61	105,27
Sri Lanka	148,22	124,03	102,40	172,57	113,45
Taiwan	101,53	115,20	155,16	136,31	148,16
Rep. Rakyat Tiongkok / <i>China</i>	106,84	137,86	148,59	143,13	154,36
Saudi Arabia	136,55	172,75	230,76	128,96	171,88
Austria	70,23	99,44	124,10	112,31	121,14
Belgia / <i>Belgium</i>	79,35	108,14	111,75	105,26	132,16
Denmark	55,91	109,72	111,85	92,75	121,69
Perancis / <i>France</i>	77,59	87,93	114,69	118,66	118,89
Jerman / <i>Germany</i>	77,75	88,56	124,92	111,84	118,93
Italia / <i>Italy</i>	74,62	104,31	124,47	126,84	119,30
Belanda / <i>Netherlands</i>	66,79	80,08	105,88	105,14	114,24
Spanyol / <i>Spain</i>	116,31	149,48	137,30	121,11	131,44
Portugal / <i>Portugal</i> *)	N.A	N.A	110,85	131,82	112,74
Swedia / <i>Sweden</i>	79,95	89,53	166,76	100,18	89,19
Swiss / <i>Switzerland</i>	132,36	82,77	125,49	123,97	106,46
Inggris / <i>United Kingdom</i>	88,77	107,38	125,17	112,64	122,56
Finlandia / <i>Finland</i>	88,30	83,70	99,71	77,41	137,63
Norwegia / <i>Norway</i>	92,69	92,41	134,33	180,75	109,74
Rusia / <i>Russia</i>	135,83	117,15	166,76	155,20	151,34
Amerika Serikat / <i>USA</i>	121,69	121,47	119,56	126,92	132,53
Kanada / <i>Canada</i>	82,19	108,54	123,32	102,38	131,88
Amerika Tengah / <i>Central America</i>	109,80	124,56	134,29	108,08	186,84
Amerika Selatan / <i>South America</i>	74,92	82,67	127,28	142,17	115,35
Australia	103,43	102,84	137,58	141,67	143,76
Selandia Baru / <i>New Zealand</i>	78,81	89,82	156,28	133,37	132,53
Mesir / <i>Egypt</i>	146,01	182,27	182,56	183,10	195,09
Negara Lainnya / <i>Other Country</i>	98,34	104,83	143,39	135,01	134,64
RATA-RATA / AVERAGE	100,48	107,70	137,38	129,57	135,01

*) s/d Tahun 2007 data Portugal tergabung dengan Spanyol / *The data up to 2007 included in Spain*

Sumber : Passenger Exit Survey, Kementerian Pariwisata

Source : Passenger Exit Survey, Ministry of Tourism

Tabel 11 LANJUTAN
Table CONTINUATION

Unit : US \$

NEGARA TEMPAT TINGGAL/ COUNTRY OF RESIDENCE	2 0 1 1	2 0 1 2	2 0 1 3	2 0 1 4	2 0 1 5
(1)	(7)	(8)	(9)	(10)	(11)
Brunei Darussalam	146,87	176,32	149,11	106,04	175,36
Malaysia	136,71	138,46	145,36	133,84	139,01
Filipina / <i>Philippines</i>	128,68	133,43	153,46	154,03	132,89
Singapura / <i>Singapore</i>	157,58	149,54	154,15	158,25	153,34
Thailand	144,47	152,60	155,46	158,05	141,90
Hong Kong	178,33	180,05	182,23	187,10	191,60
I n d i a	143,73	141,96	149,21	147,07	165,18
Jepang / <i>J a p a n</i>	159,66	164,76	165,82	168,59	181,64
K o r e a , R e p .	163,09	167,24	173,60	179,02	156,71
Pakistan	177,67	270,86	126,87	156,69	198,33
Bangladesh	168,05	164,12	102,48	138,86	118,34
Sri Lanka	192,49	149,24	136,34	134,04	171,19
T a i w a n	150,71	154,31	163,05	177,30	142,08
Rep. Rakyat Tiongkok / <i>C h i n a</i>	150,79	164,96	161,66	168,74	161,04
Saudi Arabia	179,38	163,89	187,80	211,52	182,70
Austria	122,48	147,61	129,75	130,84	114,91
B e l g i a / <i>Belgium</i>	135,08	135,17	151,41	114,93	99,56
Denmark	108,87	124,96	120,42	188,30	125,85
Perancis / <i>France</i>	116,20	133,43	126,89	127,45	107,46
Jerman / <i>Germany</i>	116,66	131,42	118,70	135,46	104,67
I t a l i a / <i>Italy</i>	128,06	143,69	147,09	148,09	114,11
Belanda / <i>Netherlands</i>	118,38	113,68	132,52	124,86	95,74
Spanyol / <i>S p a i n</i>	136,21	139,47	127,17	112,58	119,71
Portugal / <i>Portugal</i> *)	131,93	138,57	115,95	157,22	103,08
Swedia / <i>Sweden</i>	123,61	110,30	146,02	112,34	88,12
S w i s s / <i>Switzerland</i>	124,59	144,51	117,19	125,36	104,86
I n g r i s / <i>United Kingdom</i>	136,35	133,50	145,81	158,93	123,14
Finlandia / <i>Finland</i>	117,41	112,12	174,89	145,01	95,13
Norwegia / <i>Norway</i>	126,16	162,88	120,33	158,06	131,12
Rusia / <i>Russia</i>	152,90	147,99	156,89	141,00	137,04
Amerika Serikat / <i>U S A</i>	141,51	141,01	148,21	146,07	141,82
Kanada / <i>Canada</i>	134,58	126,17	142,08	141,93	107,98
Amerika Tengah / <i>Central America</i>	184,70	125,29	67,05	159,63	159,63
Amerika Selatan / <i>South America</i>	133,21	145,97	149,95	147,43	147,43
Australia	170,42	163,16	153,28	175,87	156,49
Selandia Baru / <i>New Zealand</i>	149,75	149,59	123,31	154,28	138,40
M e s i r / <i>E g y p t</i>	182,59	78,58	178,17	253,44	126,52
Negara Lainnya / <i>Other Country</i>	136,18	164,30	162,26	165,57	161,01
RATA-RATA / AVERAGE	142,69	147,22	149,31	154,42	141,65

*) s/d Tahun 2007 data Portugal tergabung dengan Spanyol / *The data up to 2007 included in Spain*

Sumber : Passenger Exit Survey, Kementerian Pariwisata

Source : Passenger Exit Survey, Ministry of Tourism

TABEL
TABLE

12 RATA-RATA PENGELUARAN WISATAWAN MANCANEGERA PER KUNJUNGAN MENURUT NEGARA TEMPAT TINGGAL, 2006–2015
AVERAGE EXPENDITURE OF VISITOR PER VISIT BY COUNTRY OF RESIDENCE, 2006 –2015

Unit : US \$

NEGARA TEMPAT TINGGAL/ COUNTRY OF RESIDENCE	2 0 0 6	2 0 0 7	2 0 0 8	2 0 0 9	2 0 1 0
(1)	(2)	(3)	(4)	(5)	(6)
Brunei Darussalam	550,87	828,72	1 011,73	748,00	891,70
Malaysia	474,80	585,99	684,86	684,81	676,60
Filipina / Philippines	586,40	668,14	1 131,81	995,94	854,79
Singapura / Singapore	507,82	593,02	818,07	602,81	675,81
Thailand	876,84	893,86	1 069,17	858,65	787,05
Hong Kong	789,87	844,58	1 261,13	856,32	962,35
India	962,33	1 101,72	1 205,63	1 327,94	1 074,89
Jepang / Japan	968,36	741,00	1 196,94	916,00	978,28
Korea, Rep.	858,79	930,07	1 014,68	847,77	912,92
Pakistan	899,22	1 064,64	1 090,56	846,17	1 064,40
Bangladesh	1 272,89	892,50	1 567,50	1 122,80	1 202,32
Sri Lanka	704,03	909,55	783,35	1 112,11	1 270,64
Taiwan	728,61	781,96	1 044,24	789,00	865,62
Rep. Rakyat Tiongkok / China	779,24	971,27	1 112,71	888,54	923,33
Saudi Arabia	1 661,57	1 404,44	2 266,06	1 330,14	1 610,95
Austria	1 283,68	1 334,10	1 404,54	1 412,56	1 472,86
Belgia / Belgium	1 195,14	1 810,35	1 673,32	1 326,53	1 808,53
Denmark	493,90	1 391,38	1 635,88	1 160,57	1 610,94
Perancis / France	1 337,01	1 161,98	1 478,65	1 405,95	1 497,46
Jerman / Germany	1 119,76	1 177,91	1 617,92	1 446,30	1 496,65
Italia / Italy	1 096,87	1 187,48	1 356,44	1 389,30	1 275,47
Belanda / Netherlands	1 365,91	1 375,16	1 719,98	1 482,49	1 772,96
Spanyol / Spain	2 003,33	1 387,16	1 388,45	1 532,29	1 600,31
Portugal / Portugal*)	N.A	N.A	1 171,86	1 277,62	1 424,23
Swedia / Sweden	991,33	1 395,82	1 587,93	1 022,79	1 665,80
Swiss / Switzerland	1 811,61	1 022,17	1 444,08	1 708,68	1 587,84
Inggris / United Kingdom	1 246,45	1 354,18	1 456,84	1 210,72	1 441,50
Finlandia / Finland	1 128,96	1 166,40	1 292,20	1 487,43	1 679,11
Norwegia / Norway	846,57	1 198,41	1 537,39	2 132,80	1 214,00
Rusia / Russia	1 735,61	1 509,25	2 133,65	1 526,54	1 723,00
Amerika Serikat / USA	1 462,74	1 419,93	1 675,41	1 409,49	1 398,47
Kanada / Canada	1 016,19	1 098,99	2 070,23	1 241,39	1 568,73
Amerika Tengah / Central America	1 381,94	941,11	1 566,67	824,13	2 148,67
Amerika Selatan / South America	1 333,55	1 266,09	1 437,21	1 272,08	1 831,13
Australia	1 330,31	1 196,98	1 484,34	1 447,35	1 518,38
Selandia Baru / New Zealand	1 116,15	1 161,09	1 592,91	1 341,64	1 346,85
Mesir / Egypt	855,21	1 065,57	834,57	1 514,73	1 243,69
Negara Lainnya / Other Country	586,76	1 142,78	1 458,88	1 221,77	1 252,24
RATA-RATA / AVERAGE	904,00	970,98	1 178,54	995,93	1 085,75

*) s/d Tahun 2007 data Portugal tergabung dengan Spanyol / The data up to 2007 included in Spain

Sumber : Passenger Exit Survey, Kementerian Pariwisata

Source : Passenger Exit Survey, Ministry of Tourism

TABEL 12 LANJUTAN
TABLE CONTINUATION

Unit : US \$

NEGARA TEMPAT TINGGAL/ COUNTRY OF RESIDENCE	2 0 1 1	2 0 1 2	2 0 1 3	2 0 1 4	2 0 1 5
(1)	(7)	(8)	(9)	(10)	(11)
Brunei Darussalam	756,00	956,70	742,50	772,93	1 022,23
Malaysia	714,81	727,92	700,59	709,39	710,00
Filipina / <i>Philippines</i>	786,06	850,70	836,98	840,71	792,75
Singapura / <i>Singapore</i>	700,20	639,01	642,17	658,59	658,74
Thailand	902,29	964,14	984,06	929,06	883,18
Hong Kong	1 056,33	1 006,95	1 059,25	1 114,78	1 340,44
I n d i a	1 135,48	1 019,13	1 102,52	1 140,18	1 129,01
Jepang / <i>J a p a n</i>	1 017,40	1 060,17	1 136,86	1 137,51	1 138,45
K o r e a , R e p .	966,54	931,82	1 111,19	1 137,10	1 147,19
Pakistan	831,25	2 151,83	989,60	1 161,35	1 854,00
Bangladesh	1 525,38	1 119,85	901,84	793,50	903,30
Sri Lanka	1 084,37	1 122,52	818,05	922,81	1 218,12
T a i w a n	848,00	944,53	942,10	1 043,67	904,47
Rep. Rakyat Tiongkok / <i>C h i n a</i>	906,71	1 040,38	1 004,17	1 059,04	1 059,27
Saudi Arabia	1 638,84	1 424,47	1 444,82	1 568,81	2 241,37
Austria	1 596,19	1 676,29	1 548,54	1 740,81	1 721,84
B e l g i a / <i>Belgium</i>	1 451,38	1 666,21	1 839,81	1 711,99	1 685,78
Denmark	1 654,44	1 685,34	1 964,55	1 863,13	1 648,95
Perancis / <i>France</i>	1 545,58	1 609,17	1 657,10	1 646,66	1 722,78
Jerman / <i>Germany</i>	1 580,42	1 654,25	1 496,26	1 689,64	1 576,24
I t a l i a / <i>I t a l y</i>	1 487,84	1 462,51	1 668,50	1 487,29	1 620,91
Belanda / <i>Netherlands</i>	1 653,57	1 658,79	1 774,19	1 890,25	1 593,75
Spanyol / <i>S p a i n</i>	1 406,16	1 576,29	1 512,68	1 718,21	1 676,00
Portugal / <i>Portugal</i> *)	1 421,45	1 420,32	1 290,52	1 486,42	1 307,27
Swedia / <i>Sweden</i>	1 762,52	1 669,93	1 873,87	1 632,11	1 436,15
S w i s s / <i>Switzerland</i>	1 722,64	1 831,92	1 637,57	1 986,82	1 718,95
I n g g r i s / <i>United Kingdom</i>	1 399,23	1 517,86	1 527,03	1 610,97	1 626,99
Finlandia / <i>Finland</i>	1 543,97	1 476,29	2 136,21	1 655,10	1 387,82
Norwegia / <i>Norway</i>	1 675,83	1 890,32	1 551,24	1 454,13	1 966,74
Rusia / <i>Russia</i>	2 043,31	1 775,83	1 988,47	1 836,56	1 767,11
Amerika Serikat / <i>U S A</i>	1 553,22	1 468,41	1 554,28	1 617,36	1 619,79
Kanada / <i>Canada</i>	1 491,45	1 432,73	1 696,36	1 989,32	1 594,32
Amerika Tengah / <i>Central America</i>	1 847,00	751,75	653,75	2 008,67	915,00
Amerika Selatan / <i>South America</i>	1 543,41	1 704,92	1 633,27	1 639,31	1 651,89
Australia	1 613,24	1 510,31	1 473,86	1 597,52	1 616,88
Selandia Baru / <i>New Zealand</i>	1 642,92	1 675,07	1 245,43	1 579,12	1 853,46
M e s i r / <i>E g y p t</i>	1 759,55	1 001,88	1 024,50	1 267,22	1 268,50
Negara Lainnya / <i>Other Country</i>	1 427,83	1 447,46	1 339,69	1 456,07	1 612,39
RATA-RATA / AVERAGE	1 118,26	1 133,81	1 142,24	1 183,43	1 208,79

*) s/d Tahun 2007 data Portugal tergabung dengan Spanyol / *The data up to 2007 included in Spain*

Sumber : Passenger Exit Survey, Kementerian Pariwisata

Source : Passenger Exit Survey, Ministry of Tourism

TABEL
TABLE

13

RATA-RATA LAMA TINGGAL WISATAWAN MANCANEGARA MENURUT NEGARA TEMPAT TINGGAL, 2006–2011
AVERAGE LENGTH OF STAY OF VISITOR BY COUNTRY OF RESIDENCE, 2006–2011

Unit : Hari/Days

NEGARA TEMPAT TINGGAL/ COUNTRY OF RESIDENCE	2006	2007	2008	2009	2010
(1)	(2)	(3)	(4)	(5)	(6)
Brunei Darussalam	5,21	6,94	6,73	6,38	5,23
Malaysia	4,61	4,96	5,20	5,28	5,03
Filipina / <i>Philippines</i>	7,06	9,53	9,29	7,92	7,09
Singapura / <i>Singapore</i>	4,34	5,18	5,01	4,51	4,67
Thailand	6,64	7,43	8,76	5,77	5,78
Hong Kong	6,74	7,13	6,96	5,90	5,85
India	9,00	9,14	10,32	8,89	8,68
Jepang / <i>Japan</i>	7,71	6,13	7,44	6,50	6,14
Korea, Rep.	7,09	6,28	6,48	5,49	5,93
Pakistan	9,62	4,67	8,94	7,50	11,69
Bangladesh	4,75	7,80	8,52	11,05	11,42
Sri Lanka	4,75	7,33	7,65	6,44	11,20
Taiwan	7,18	6,79	6,73	5,79	5,84
Rep. Rakyat Tiongkok / <i>China</i>	7,29	7,05	7,49	6,21	5,98
Saudi Arabia	12,17	8,13	9,82	10,31	9,37
Austria	18,28	13,42	11,32	12,58	12,16
Belgia / <i>Belgium</i>	15,06	16,74	14,97	12,60	13,68
Denmark	8,83	12,68	14,63	12,51	13,24
Perancis / <i>France</i>	17,23	13,21	12,89	11,85	12,59
Jerman / <i>Germany</i>	14,40	13,30	12,95	12,93	12,58
Italia / <i>Italy</i>	14,70	11,38	10,90	10,95	10,69
Belanda / <i>Netherlands</i>	20,45	17,17	16,24	14,10	15,52
Spanyol / <i>Spain</i>	17,22	9,28	10,11	12,65	12,18
Portugal / <i>Portugal</i> *)	N.A	N.A	10,57	9,69	12,63
Swedia / <i>Sweden</i>	12,40	15,59	13,78	10,21	18,68
Swiss / <i>Switzerland</i>	13,69	12,35	11,51	13,78	14,91
Inggris / <i>United Kingdom</i>	14,04	10,47	11,64	10,75	11,76
Finlandia / <i>Finland</i>	12,79	13,94	12,96	19,21	12,20
Norwegia / <i>Norway</i>	9,13	12,97	11,44	11,80	11,06
Rusia / <i>Russia</i>	12,78	12,88	12,79	9,84	11,38
Amerika Serikat / <i>USA</i>	12,02	11,69	14,01	11,11	10,55
Kanada / <i>Canada</i>	12,36	10,13	16,79	12,13	11,89
Amerika Tengah / <i>Central America</i>	12,59	7,56	11,67	7,63	11,50
Amerika Selatan / <i>South America</i>	17,80	15,31	11,29	8,95	15,88
Australia	12,86	11,64	10,79	10,22	10,56
Selandia Baru / <i>New Zealand</i>	14,16	12,93	10,19	10,06	10,16
Mesir / <i>Egypt</i>	5,86	5,85	4,57	8,27	6,38
Negara Lainnya / <i>Other Country</i>	10,51	10,08	10,50	9,29	9,37
RATA-RATA / AVERAGE	9,09	9,02	8,58	7,69	8,04

*) s/d Tahun 2007 data Portugal tergabung dengan Spanyol / *The data up to 2007 included in Spain*

Sumber : Passenger Exit Survey, Kementerian Pariwisata

Source : Passenger Exit Survey, Ministry of Tourism

TABEL 13 LANJUTAN
TABLE CONTINUATION

Unit : Hari/Days

NEGARA TEMPAT TINGGAL/ COUNTRY OF RESIDENCE	2011	2012	2013	2014	2015
(1)	(7)	(8)	(9)	(10)	(11)
Brunei Darussalam	5,15	5,43	4,98	7,29	5,83
Malaysia	5,23	5,26	4,82	5,30	5,11
Filipina / <i>Philippines</i>	6,11	6,38	5,45	5,46	5,97
Singapura / <i>Singapore</i>	4,44	4,27	4,17	4,16	4,30
Thailand	6,25	6,32	6,33	5,88	6,22
Hong Kong	5,92	5,59	5,81	5,96	7,00
India	7,90	7,18	7,39	7,75	6,83
Jepang / <i>Japan</i>	6,37	6,43	6,86	6,75	6,27
Korea, Rep.	5,93	5,57	6,40	6,35	7,32
Pakistan	4,68	7,94	7,80	7,41	9,35
Bangladesh	9,08	6,82	8,80	5,71	7,63
Sri Lanka	5,63	7,52	6,00	6,88	7,12
Taiwan	5,63	6,12	5,78	5,89	6,37
Rep. Rakyat Tiongkok / <i>China</i>	6,01	6,31	6,21	6,28	6,58
Saudi Arabia	9,14	8,69	7,69	7,42	12,27
Austria	13,03	11,36	11,93	13,31	14,98
Belgia / <i>Belgium</i>	10,74	12,33	12,15	14,90	16,93
Denmark	15,20	13,49	16,31	9,89	13,10
Perancis / <i>France</i>	13,30	12,06	13,06	12,92	16,03
Jerman / <i>Germany</i>	13,55	12,59	12,61	12,47	15,06
Italia / <i>Italy</i>	11,62	10,18	11,34	10,04	14,20
Belanda / <i>Netherlands</i>	13,97	14,59	13,39	15,14	16,65
Spanyol / <i>Spain</i>	10,32	11,30	11,89	15,26	14,00
Portugal / <i>Portugal*</i>)	10,77	10,25	11,13	9,45	12,68
Swedia / <i>Sweden</i>	14,33	15,14	12,83	14,53	16,30
Swiss / <i>Switzerland</i>	13,83	12,68	13,97	15,85	16,39
Inggris / <i>United Kingdom</i>	10,26	11,37	10,47	10,14	13,21
Finlandia / <i>Finland</i>	13,15	13,17	12,21	11,41	14,59
Norwegia / <i>Norway</i>	13,38	11,61	12,89	9,20	15,00
Rusia / <i>Russia</i>	13,26	12,00	12,67	13,03	12,89
Amerika Serikat / <i>USA</i>	10,98	10,41	10,49	11,07	11,42
Kanada / <i>Canada</i>	11,08	11,36	11,94	14,02	14,77
Amerika Tengah / <i>Central America</i>	10,00	6,00	9,75	12,58	5,00
Amerika Selatan / <i>South America</i>	11,59	11,68	10,89	11,12	14,26
Australia	9,47	9,26	9,62	9,08	10,33
Selandia Baru / <i>New Zealand</i>	10,97	11,20	10,10	10,24	13,39
Mesir / <i>Egypt</i>	9,64	12,75	5,75	5,00	10,03
Negara Lainnya / <i>Other Country</i>	10,77	8,81	8,26	8,79	10,01
RATA-RATA / AVERAGE	7,84	7,70	7,65	7,66	8,53

*) s/d Tahun 2007 data Portugal tergabung dengan Spanyol / *The data up to 2007 included in Spain*

Sumber : Passenger Exit Survey, Kementerian Pariwisata

Source : Passenger Exit Survey, Ministry of Tourism

DATA

MENCERDASKAN BANGSA

— *Enlighten The Nation* —

<http://www.bps.go.id>



BADAN PUSAT STATISTIK
BPS-Statistics Indonesia

Jl. Dr. Sutomo No. 6 – 8, Kotak Pos 1003, Jakarta – 10010
Telepon : 3811195, 3842508, 3810291 – 5
Telex : 45159, 45169, 45325, 45375, 45385
Fax : 3857046, E-mail : bpsHQ@bps.go.id
Homepage : <http://www.bps.go.id>

